

ការអនុវត្តវិធាន

ខែមិថុនា ឆ្នាំ២០២០

| | ទំព័រ |
|----------------------------------|-------|
| ១. សេចក្តីសង្ខេប | ១ |
| ២. តារាងប្រតិបត្តិការហិរញ្ញវត្ថុ | ២ |
| ៣. តារាងចំណាយតាមក្រសួង | ៧ |

ការអនុវត្តវិធានការ ខែមិថុនា ឆ្នាំ២០២០



សេចក្តីសង្ខេប

យោងតាមច្បាប់ស្តីពីហិរញ្ញវត្ថុសម្រាប់ការគ្រប់គ្រងឆ្នាំ ២០២០ កំណើនសេដ្ឋកិច្ចកម្ពុជាត្រូវបាន គ្រោងសម្រេច បានក្នុងអត្រា ៦,៥% ប៉ុន្តែកំណើននេះត្រូវបានប៉ាន់ស្មានថានឹងមានកំណើនអវិជ្ជមានក្នុងអត្រា ១,៩% ដែលជាអត្រា មិនធ្លាប់មានពីមុនមក ដោយសារការរីករាលដាលយ៉ាងលឿននៃជំងឺកូវីដ-១៩ ដែលបាននិងកំពុងធ្វើឱ្យតម្រូវការខាងក្រៅ ធ្លាក់ចុះយ៉ាងគំហុក និងរុញច្រានប្រទេសជាច្រើនជាពិសេសបណ្តាប្រទេសដែលជាដៃគូពាណិជ្ជកម្មសំខាន់ៗរបស់កម្ពុជា ប្រឈមនឹងកំណើនអវិជ្ជមាន។

តាមទិន្នន័យផ្លូវការបឋមពីរតនាគារជាតិ នៅខែមិថុនា ឆ្នាំ២០២០ រដ្ឋបាលថ្នាក់ជាតិអនុវត្តចំណូលក្នុងស្រុក សរុបចំនួន **១ ៤៤៥,៤៨** ប៊ីលានរៀល ឬស្មើនឹង **៦%** នៃច្បាប់ស្តីពីហិរញ្ញវត្ថុសម្រាប់ការគ្រប់គ្រងឆ្នាំ២០២០ ថយចុះ **៣១,៦៦%** ធៀបនឹងខែមិថុនា ឆ្នាំ២០១៩ ដែលក្នុងនោះ មានចំណូលសារពើពន្ធ **១ ៣៤៥,៨៦** ប៊ីលានរៀល និងចំណូលមិនមែនសារពើពន្ធ **៩៩,៦២** ប៊ីលានរៀល។ គិតត្រឹមរយៈពេល ០៦ ខែ នៃឆ្នាំ២០២០ រដ្ឋបាលថ្នាក់ជាតិ ប្រមូលចំណូលក្នុងស្រុកសរុបបានចំនួន **១១ ១២៦,៨៥** ប៊ីលានរៀល ឬស្មើនឹង **៤៦,១៨%** នៃច្បាប់ឆ្នាំ២០២០ បានថយចុះ **២,៨៦%** បើធៀបនឹងរយៈពេលដូចគ្នាក្នុងឆ្នាំ២០១៩។ ការថយចុះនេះ ត្រូវបានឆ្លុះបញ្ចាំងតាមរយៈ ការធ្លាក់ចុះនៃចំណូលចរន្ត **២,៩១%** ដោយក្នុងនោះមាន **២,២២%** ជាចំណូលសារពើពន្ធ និង **០,៦៩%** ចំណូលមិន មែនសារពើពន្ធ និងកំណើនតិចតួចពីចំណូលមូលធនក្នុងរង្វង់ **០,០៥%** ។

រដ្ឋបាលថ្នាក់ជាតិក្នុងខែមិថុនានេះ បានអនុវត្តចំណាយសរុបចំនួន **២ ៥៧៩,៦៩** ប៊ីលានរៀល ឬស្មើនឹង **៨,៦០%** នៃច្បាប់ឆ្នាំ២០២០ កើនឡើង **២៧,២៩%** បើធៀបនឹងខែមិថុនា ឆ្នាំ២០១៩។ គិតត្រឹមខែមិថុនានេះ រដ្ឋបាល ថ្នាក់ជាតិអនុវត្តចំណាយសរុបបានចំនួន **១១ ១៤៩,១០** ប៊ីលានរៀល ឬស្មើនឹង **៣៧,១៨%** នៃច្បាប់ឆ្នាំ២០២០ បានកើន ឡើង **១៦,៨៣%** បើធៀបនឹងរយៈពេលដូចគ្នាក្នុងឆ្នាំ២០១៩។ ក្នុងរយៈពេល ០៦ ខែនេះ ចំណាយចរន្តអនុវត្តបានចំនួន **៧ ៩៤៩,៥៣** ប៊ីលានរៀល មានកំណើន **១៧,២៥%** បើធៀបនឹងរយៈពេលដូចគ្នាក្នុងឆ្នាំ២០១៩ ដែលក្នុងនោះរួមមាន ចំណាយបៀវត្ស **៣ ៩១៦,២២** ប៊ីលានរៀល និងចំណាយផ្សេងៗ **៣ ៨២៦,៧៦** ប៊ីលានរៀល។

សរុបមក យោងតាមទិន្នន័យបឋមនេះ បើធៀបនឹងរយៈពេលដូចគ្នាក្នុងឆ្នាំ២០១៩ បានបង្ហាញឱ្យឃើញថា ការប្រមូលចំណូល មានការថយចុះក្នុងរង្វង់ **២,៨៦%** ចំណែកឯការអនុវត្តចំណាយរបស់រដ្ឋបាលថ្នាក់ជាតិសម្រេចបាន កំណើន **១៦,៨៣%** ។ ជាលទ្ធផល គិតត្រឹមខែមិថុនា ឆ្នាំ២០២០ តុល្យភាពថវិកាចរន្តនៅតែអាចសម្រេចបានអតិរេកសាច់ ប្រាក់ចំនួន **៣ ១០៦,៣០** ប៊ីលានរៀល និងតុល្យភាពថវិកាសរុបមានឱនភាពសាច់ប្រាក់ចំនួន **២២,២៥** ប៊ីលានរៀល។



តារាងប្រតិបត្តិការហិរញ្ញវត្ថុឆ្នាំ ២០២០

| បរិយាយ | ច្បាប់ថវិកា ឆ្នាំ ២០២០ | ការអនុវត្ត /ច្បាប់ | សរុប ការអនុវត្ត | មករា ២០ | កុម្មៈ ២០ | វិសា ២០ | មេសា ២០ | ឧសភា ២០ | មិថុនា ២០ | កក្កដា ២០ | សីហា ២០ | កញ្ញា ២០ | តុលា ២០ | វិច្ឆិកា ២០ | ធ្នូ ២០ |
|---|------------------------|--------------------|------------------|-----------------|-----------------|-----------------|-----------------|-----------------|-----------------|-----------|---------|----------|---------|-------------|---------|
| I. ចំណូលក្នុងប្រទេស | 24,092.67 | 46.18% | 11,126.85 | 1,685.86 | 1,883.06 | 1,975.15 | 2,655.38 | 1,481.93 | 1,445.48 | - | - | - | - | - | - |
| ១. ចំណូលមេន្ត | 23,899.32 | 46.26% | 11,055.82 | 1,685.86 | 1,879.70 | 1,958.32 | 2,611.71 | 1,479.24 | 1,441.01 | - | - | - | - | - | - |
| ក. ចំណូលពន្ធ | 21,091.15 | 47.10% | 9,933.80 | 1,485.18 | 1,459.89 | 1,752.02 | 2,523.57 | 1,367.27 | 1,345.86 | - | - | - | - | - | - |
| ចំណូលពន្ធក្នុងស្រុក | 18,321.75 | 48.38% | 8,864.32 | 1,273.82 | 1,269.79 | 1,532.91 | 2,384.20 | 1,215.17 | 1,188.43 | - | - | - | - | - | - |
| ពន្ធផ្កាត់ (ពន្ធលើផលទុន ប្រាក់ចំណេញ) | 5,080.00 | 65.34% | 3,319.40 | 259.12 | 203.49 | 447.39 | 1,634.11 | 466.22 | 309.08 | - | - | - | - | - | - |
| ពន្ធប្រយោល | 13,241.75 | 41.87% | 5,544.92 | 1,014.69 | 1,066.30 | 1,085.52 | 750.09 | 748.95 | 879.35 | - | - | - | - | - | - |
| ក្នុងនោះ៖ អាករពិសេសលើទំនិញមួយចំនួន | 1,100.00 | 37.60% | 413.59 | 60.14 | 95.18 | 58.12 | 60.08 | 70.03 | 70.04 | - | - | - | - | - | - |
| អាករពិសេសលើទំនិញមួយចំនួនរបបទំនិញ (សហ) | 4,548.95 | 41.78% | 1,900.53 | 434.81 | 364.04 | 370.95 | 232.88 | 249.36 | 248.48 | - | - | - | - | - | - |
| អាករពិសេសលើសេវាមួយចំនួន | 85.00 | 49.58% | 42.15 | 3.70 | 6.72 | 9.43 | 7.16 | 8.06 | 7.08 | - | - | - | - | - | - |
| ចំណូលសារពើពន្ធផ្សេងៗទៀត | 135.00 | 54.67% | 73.80 | 6.61 | 8.36 | 20.27 | 12.79 | 11.06 | 14.70 | - | - | - | - | - | - |
| ចំណូលពន្ធលើពាណិជ្ជកម្មក្រៅប្រទេស | 2,769.40 | 38.62% | 1,069.48 | 211.37 | 190.10 | 219.11 | 139.37 | 152.10 | 157.42 | - | - | - | - | - | - |
| ពន្ធនិងអាករលើការនាំចូល | 2,719.80 | 37.86% | 1,060.49 | 209.05 | 187.80 | 217.27 | 138.99 | 151.52 | 155.86 | - | - | - | - | - | - |
| ក្នុងនោះ៖ - ពន្ធគយពីការនាំចូលទំនិញផ្សេងៗ(លើកលែងតែប្រេងឥន្ធនៈ) | 1,970.40 | 37.86% | 745.92 | 165.35 | 134.06 | 140.32 | 99.55 | 102.77 | 103.87 | - | - | - | - | - | - |
| - ពន្ធគយលើផលិតផលគេលសិលា | 310.00 | 42.76% | 132.56 | 19.58 | 21.39 | 28.14 | 19.44 | 20.98 | 23.04 | - | - | - | - | - | - |
| - អាករបន្ថែមលើផលិតផលគេលសិលាសម្រាប់ថែទាំផ្លូវថ្នល់ | 342.00 | 44.16% | 151.01 | 18.55 | 21.60 | 42.52 | 17.14 | 25.83 | 25.37 | - | - | - | - | - | - |
| - ពន្ធនាំចូលទំនិញជាំតុលាការដើមសម្រាប់ផលិតឱសថ | 12.90 | 65.70% | 8.48 | - | 5.15 | 1.95 | - | - | 1.38 | - | - | - | - | - | - |
| - ផ្សេងៗ | 84.50 | 26.65% | 22.52 | 5.56 | 5.61 | 4.34 | 2.86 | 1.94 | 2.20 | - | - | - | - | - | - |
| ពន្ធនិងអាករលើការនាំចេញ | 49.60 | 18.12% | 8.99 | 2.31 | 2.30 | 1.85 | 0.38 | 0.58 | 1.57 | - | - | - | - | - | - |
| ក្នុងនោះ៖ - អាករលើការនាំចេញលើ | 10.00 | 25.97% | 2.60 | 0.20 | 0.52 | 0.65 | 0.23 | 0.36 | 0.64 | - | - | - | - | - | - |
| - អាករលើការនាំចេញកៅស៊ូ | 27.00 | 17.00% | 4.59 | 1.90 | 1.74 | 0.83 | 0.00 | 0.03 | 0.08 | - | - | - | - | - | - |
| - អាករលើការនាំចេញទំនិញផ្សេងៗ | 12.10 | 14.23% | 1.72 | 0.18 | 0.02 | 0.34 | 0.15 | 0.19 | 0.83 | - | - | - | - | - | - |
| ខ ចំណូលមិនមែនពន្ធ | 2,808.18 | 39.96% | 1,122.02 | 200.68 | 419.80 | 206.30 | 88.13 | 111.96 | 95.15 | - | - | - | - | - | - |
| ផលទុននៃទ្រព្យសម្បត្តិរដ្ឋ | 220.30 | 148.17% | 326.41 | 13.89 | 270.47 | 5.25 | 9.64 | 18.50 | 8.66 | - | - | - | - | - | - |
| ផលនៃសម្បទាននិងការជួលដីធ្លី | 200.65 | 26.92% | 54.02 | 7.01 | 7.36 | 5.25 | 9.32 | 16.42 | 8.66 | - | - | - | - | - | - |
| ផលទុនពីសហគ្រាសសាធារណៈ | 19.65 | 1386.20% | 272.39 | 6.88 | 263.11 | - | 0.32 | 2.08 | - | - | - | - | - | - | - |
| ផលទុនពីការលក់ ជួលទ្រព្យសម្បត្តិ និងសេវាកម្ម | 2,275.00 | 31.28% | 711.66 | 181.67 | 134.05 | 185.05 | 61.48 | 87.78 | 61.63 | - | - | - | - | - | - |
| ផលទុនតាមវិស័យ | 962.66 | 23.57% | 226.86 | 61.13 | 53.84 | 53.20 | 6.05 | 28.90 | 23.75 | - | - | - | - | - | - |
| ការលក់ទ្រព្យសម្បត្តិនៃរដ្ឋបាលសាធារណៈ | 117.83 | 40.05% | 47.20 | 5.73 | 8.48 | 12.50 | 10.93 | 5.95 | 3.61 | - | - | - | - | - | - |
| ផលពីការគ្រប់គ្រងរដ្ឋបាល | 863.73 | 27.06% | 233.70 | 47.25 | 54.39 | 43.39 | 34.36 | 33.10 | 21.22 | - | - | - | - | - | - |
| ការផ្តល់សេវាកម្ម | 36.79 | 32.33% | 11.89 | 1.71 | 1.69 | 1.90 | 0.95 | 3.66 | 1.97 | - | - | - | - | - | - |

តារាងប្រតិបត្តិការហិរញ្ញវត្ថុឆ្នាំ ២០២០

| បរិយាយ | ច្បាប់ថវិកា ឆ្នាំ ២០២០ | ការអនុវត្ត /ច្បាប់ | សវ័យ ការអនុវត្ត | មធ្យម ២០ | កុម្មៈ ២០ | មីនា ២០ | មេសា ២០ | ឧសភា ២០ | មិថុនា ២០ | កក្កដា ២០ | សីហា ២០ | កញ្ញា ២០ | តុលា ២០ | វិច្ឆិកា ២០ | ធ្នូ ២០ |
|---|------------------------|--------------------|------------------|-----------------|-----------------|-----------------|-----------------|-----------------|-----------------|-----------|---------|----------|---------|-------------|---------|
| កម្រៃប្រតិបត្តិការផ្សេងៗទៀត | 258.77 | 68.22% | 176.52 | 58.41 | 13.35 | 71.64 | 7.57 | 15.33 | 10.22 | - | - | - | - | - | - |
| ការជួលទ្រព្យសម្បត្តិរដ្ឋ | 35.22 | 43.98% | 15.49 | 7.45 | 2.29 | 2.42 | 1.63 | 0.85 | 0.85 | - | - | - | - | - | - |
| ចំណូលមិនមែនពន្ធផ្សេងៗ | 312.88 | 26.83% | 83.96 | 5.11 | 15.28 | 16.00 | 17.02 | 5.69 | 24.86 | - | - | - | - | - | - |
| ក្នុងនោះ៖ - ផលផ្សេងៗទៀត | - | ... | 16.87 | 3.79 | 0.14 | - | 1.00 | 1.22 | 10.72 | - | - | - | - | - | - |
| ២. ចំណូលមូលធន | 193.34 | 36.74% | 71.03 | - | 3.36 | 16.83 | 43.67 | 2.69 | 4.48 | - | - | - | - | - | - |
| អចលកម្មហិរញ្ញវត្ថុផ្សេងៗ | 193.34 | 36.74% | 71.03 | - | 3.36 | 16.83 | 43.67 | 2.69 | 4.48 | - | - | - | - | - | - |
| II. ចំណាយសរុប | 29,989.93 | 37.18% | 11,149.10 | 1,093.66 | 1,961.00 | 2,101.83 | 2,015.87 | 1,397.05 | 2,579.69 | - | - | - | - | - | - |
| ១. ចំណាយចរន្ត | 18,036.88 | 44.07% | 7,949.53 | 843.43 | 1,578.82 | 1,473.74 | 1,463.59 | 1,066.59 | 1,523.36 | - | - | - | - | - | - |
| ក. ចំណាយប្រចាំថ្ងៃ | 8,539.75 | 45.86% | 3,916.22 | 549.94 | 635.80 | 796.11 | 551.22 | 637.22 | 745.94 | - | - | - | - | - | - |
| បន្ទុកបុគ្គលិក (រដ្ឋបាល ស៊ីវិល) | 4,983.15 | 44.59% | 2,221.84 | 280.63 | 361.82 | 419.84 | 356.07 | 348.87 | 454.62 | - | - | - | - | - | - |
| ក្នុងនោះ៖ ប្រាក់ខែមន្ត្រីរដ្ឋបាល | 5,106.00 | 0.06% | 3.12 | 1.19 | - | 0.72 | - | 0.18 | 1.02 | - | - | - | - | - | - |
| បន្ទុកបុគ្គលិក (ផ្នែកសន្តិសុខនិងការពារជាតិ) | 3,556.60 | 47.64% | 1,694.38 | 269.32 | 273.98 | 376.27 | 195.15 | 288.36 | 291.32 | - | - | - | - | - | - |
| ខ. ចំណាយមិនមែនប្រចាំថ្ងៃ | 9,497.13 | 42.47% | 4,033.30 | 293.48 | 943.03 | 677.63 | 912.38 | 429.36 | 777.42 | - | - | - | - | - | - |
| - ការទិញ | 1,644.42 | 29.38% | 483.12 | 125.21 | 47.87 | 30.62 | 168.49 | 39.67 | 71.26 | - | - | - | - | - | - |
| សម្ភារៈផ្គត់ផ្គង់ថែទាំ | 289.50 | 10.93% | 31.65 | 0.52 | 3.75 | 4.51 | 8.55 | 4.86 | 9.45 | - | - | - | - | - | - |
| សម្ភារៈផ្គត់ផ្គង់ផ្នែករដ្ឋបាល | 232.12 | 15.98% | 37.10 | 0.29 | 1.72 | 5.99 | 7.64 | 8.24 | 13.22 | - | - | - | - | - | - |
| ស្បៀងអាហារនិងផលិតផលកសិកម្ម | 162.06 | 51.22% | 83.01 | - | 32.97 | 4.96 | 34.05 | 5.88 | 5.14 | - | - | - | - | - | - |
| សំលៀកបំពាក់និងការតុបតែង | 169.43 | 6.96% | 11.80 | 0.90 | 0.14 | 0.64 | 3.09 | 0.58 | 6.45 | - | - | - | - | - | - |
| សម្ភារៈតូចតាច សង្ហារឹម និងសម្ភារៈបរិក្ខារ | 457.77 | 40.71% | 186.35 | 123.33 | 4.64 | 7.32 | 10.61 | 13.65 | 26.81 | - | - | - | - | - | - |
| ថាមពលនិងទឹក | 163.74 | 21.49% | 35.19 | 0.16 | 4.55 | 6.98 | 8.62 | 6.07 | 8.80 | - | - | - | - | - | - |
| សម្ភារៈបរិក្ខារថែទាំសុខភាព | 166.62 | 58.55% | 97.56 | - | 0.09 | 0.11 | 95.93 | 0.40 | 1.02 | - | - | - | - | - | - |
| សម្ភារៈផ្គត់ផ្គង់ផ្សេងៗ | 3.18 | 14.70% | 0.47 | - | - | 0.11 | - | - | 0.36 | - | - | - | - | - | - |
| - សេវាកម្ម | 1,885.63 | 18.50% | 348.83 | 10.25 | 55.88 | 53.49 | 75.00 | 74.14 | 80.06 | - | - | - | - | - | - |
| ក្នុងនោះ៖ ថ្លៃឈ្នួល និងបន្ទុក (អសង្ហារឹម) | 23.12 | 66.03% | 15.27 | 1.98 | 7.91 | 2.03 | 0.26 | 1.24 | 1.84 | - | - | - | - | - | - |
| ការថែទាំនិងជួសជុល | 967.39 | 15.37% | 148.65 | 1.67 | 9.81 | 15.02 | 23.81 | 48.56 | 49.77 | - | - | - | - | - | - |
| - បន្ទុកហិរញ្ញវត្ថុ | 542.08 | 38.10% | 206.54 | 6.57 | 115.41 | 43.71 | 13.32 | 19.29 | 8.24 | - | - | - | - | - | - |
| ក្នុងនោះ៖ - ការប្រាក់នៃបំណុលក្នុងប្រទេស | - | ... | 0.19 | - | 0.12 | - | - | - | 0.07 | - | - | - | - | - | - |
| - ការប្រាក់នៃបំណុលក្រៅប្រទេស | 542.08 | 30.60% | 165.88 | 6.53 | 101.68 | 37.19 | 12.58 | 6.25 | 1.65 | - | - | - | - | - | - |
| - អត្ថប្រយោជន៍សង្គម | 2,163.72 | 45.55% | 985.52 | 89.54 | 103.99 | 161.26 | 312.14 | 175.89 | 142.71 | - | - | - | - | - | - |
| ក្នុងនោះ៖ - អត្ថប្រយោជន៍សន្តិសុខសង្គម | 1,004.36 | 52.78% | 530.08 | 75.40 | 79.58 | 88.30 | 101.86 | 91.49 | 93.45 | - | - | - | - | - | - |

តារាងប្រតិបត្តិការហិរញ្ញវត្ថុឆ្នាំ ២០២០

| បរិយាយ | ច្បាប់ថវិកា ឆ្នាំ ២០២០ | ការអនុវត្ត /ច្បាប់ | សវនករអនុវត្ត | មករា ២០ | កុម្មៈ ២០ | វិណា ២០ | មេសា ២០ | ឧសភា ២០ | មិថុនា ២០ | កក្កដា ២០ | សីហា ២០ | កញ្ញា ២០ | តុលា ២០ | វិច្ឆិកា ២០ | ធ្នូ ២០ |
|---|------------------------|--------------------|-----------------|-----------------|----------------|-----------------|-----------------|----------------|-------------------|-----------|---------|----------|---------|-------------|---------|
| - ជំនួយសង្គមដល់ប្រជាពលរដ្ឋ | 948.58 | 42.99% | 407.78 | 12.12 | 19.22 | 58.53 | 201.93 | 72.55 | 43.43 | - | - | - | - | - | - |
| - ឧបត្ថម្ភដល់អង្គការដែលមានលក្ខណៈសង្គមនិងវប្បធម៌ | 144.90 | 28.04% | 40.63 | 1.98 | 4.79 | 13.82 | 8.18 | 6.07 | 5.78 | - | - | - | - | - | - |
| - អតប្រយោជន៍សង្គមផ្សេងទៀត | 13.66 | 41.16% | 5.62 | - | - | - | - | 5.62 | - | - | - | - | - | - | - |
| - ឧបត្ថម្ភធន | 1,892.45 | 87.85% | 1,662.55 | 58.96 | 471.75 | 334.72 | 327.63 | 106.23 | 363.26 | - | - | - | - | - | - |
| - ចំណាយមិនបៀវត្សផ្សេងៗ | 1,368.84 | 25.33% | 346.74 | 2.96 | 148.12 | 53.84 | 15.79 | 14.14 | 111.89 | - | - | - | - | - | - |
| ក្នុងនោះ៖ - ចំណាយមិនបានគ្រោងទុក(ចំណាយត្រៀមបម្រុង) | 838.88 | 0.00% | - | - | - | - | - | - | - | - | - | - | - | - | - |
| ២. ចំណាយមូលធន | 11,953.05 | 26.77% | 3,199.57 | 250.23 | 382.18 | 628.09 | 552.28 | 330.46 | 1,056.33 | - | - | - | - | - | - |
| វិនិយោគដោយហិរញ្ញប្បទានខាងក្នុង (គម្រោង) | 5,899.86 | 27.82% | 1,641.13 | 30.82 | 164.95 | 332.42 | 198.91 | 102.20 | 811.83 | - | - | - | - | - | - |
| អចលនកម្មប៊ីនិងដី | 5,600.56 | 29.01% | 1,624.67 | 30.82 | 164.95 | 332.42 | 198.91 | 102.20 | 795.37 | - | - | - | - | - | - |
| ការវិនិយោគ | 32.80 | 50.18% | 16.46 | - | - | - | - | - | 16.46 | - | - | - | - | - | - |
| អចលនកម្មផ្សេងៗទៀត | 266.50 | 0.00% | - | - | - | - | - | - | - | - | - | - | - | - | - |
| វិនិយោគដោយហិរញ្ញប្បទានខាងក្រៅ (គម្រោង) | 6,053.19 | 25.75% | 1,558.44 | 219.41 | 217.23 | 295.67 | 353.37 | 228.27 | 244.50 | - | - | - | - | - | - |
| តុល្យភាពចរន្ត និងភាព/អតិរេក (I.I-II.I) | 5,862.44 | 52.99% | 3,106.30 | 842.43 | 300.87 | 484.58 | 1,148.11 | 412.65 | (82.35) | - | - | - | - | - | - |
| តុល្យភាពសរុប និងភាព/អតិរេក (I-II) | (5,897.27) | ... | (22.25) | 592.20 | (77.94) | (126.67) | 639.50 | 84.88 | (1,134.21) | - | - | - | - | - | - |
| តុល្យភាពចរន្ត និងភាព/អតិរេក (សាច់ប្រាក់) | 5,862.44 | 52.99% | 3,106.30 | 842.43 | 300.87 | 484.58 | 1,148.11 | 412.65 | (82.35) | - | - | - | - | - | - |
| III. ហិរញ្ញប្បទាន | 5,897.27 | 0.38% | 22.25 | (592.20) | 77.94 | 126.67 | (639.50) | (84.88) | 1,134.21 | - | - | - | - | - | - |
| ១. ហិរញ្ញប្បទានពីរដ្ឋាភិបាល | 5,197.27 | 23.51% | 1,222.07 | 202.72 | 16.41 | 185.15 | 402.26 | 183.48 | 232.06 | - | - | - | - | - | - |
| ក. ទ្រទ្រង់ថវិកា | 250.00 | 39.15% | 97.86 | - | - | - | 97.86 | - | - | - | - | - | - | - | - |
| - អំណោយ-ទ្រទ្រង់ថវិកា | 162.00 | 5.77% | 9.35 | - | - | - | 9.35 | - | - | - | - | - | - | - | - |
| - ទ្រទ្រង់ចំណាយមូលធន | 162.00 | 5.77% | 9.35 | - | - | - | 9.35 | - | - | - | - | - | - | - | - |
| អំណោយពីទ្រព្យសម្រាប់ចំណាយវិនិយោគ | 162.00 | 5.77% | 9.35 | - | - | - | 9.35 | - | - | - | - | - | - | - | - |
| - កម្ចី និង បំណុលពាក់ព័ន្ធ-ការគាំទ្រថវិកា | 88.00 | 100.59% | 88.52 | - | - | - | 88.52 | - | - | - | - | - | - | - | - |
| - កម្ចីបរទេស | 88.00 | 100.59% | 88.52 | - | - | - | 88.52 | - | - | - | - | - | - | - | - |
| ការខ្ចីប្រាក់ប្រទេស-ពហុភាគី | 88.00 | 100.59% | 88.52 | - | - | - | 88.52 | - | - | - | - | - | - | - | - |
| ខ. ជំនួយការទ្រទ្រង់អភិវឌ្ឍន៍ | 6,053.19 | 25.97% | 1,571.86 | 219.24 | 215.49 | 329.25 | 352.12 | 215.46 | 240.30 | - | - | - | - | - | - |
| ខខ. ចំណាយ | 6,053.19 | 25.75% | 1,558.44 | 219.41 | 217.23 | 295.67 | 353.37 | 228.27 | 244.50 | - | - | - | - | - | - |
| - អំណោយ | 958.28 | 50.00% | 479.14 | 79.86 | 79.86 | 79.86 | 79.86 | 79.86 | 79.86 | - | - | - | - | - | - |
| អំណោយទ្រព្យសម្រាប់ចំណាយវិនិយោគ | 958.28 | 50.00% | 479.14 | 79.86 | 79.86 | 79.86 | 79.86 | 79.86 | 79.86 | - | - | - | - | - | - |
| - ការខ្ចីប្រាក់និងបំណុលប្រហាក់ប្រហែល | 5,094.91 | 21.18% | 1,079.30 | 139.56 | 137.37 | 215.81 | 273.51 | 148.41 | 164.64 | - | - | - | - | - | - |
| - ការខ្ចីបរទេស | 5,094.91 | 21.18% | 1,079.30 | 139.56 | 137.37 | 215.81 | 273.51 | 148.41 | 164.64 | - | - | - | - | - | - |

តារាងប្រតិបត្តិការហិរញ្ញវត្ថុឆ្នាំ ២០២០

| បរិយាយ | ច្បាប់ថវិកា ឆ្នាំ ២០២០ | ការអនុវត្ត /ច្បាប់ | សរុប ការអនុវត្ត | មករា ២០ | កុម្មៈ ២០ | វិនិយោគ ២០ | មេរោ ២០ | ឧបសគ្គ ២០ | មិច្ឆុនា ២០ | កក្កដា ២០ | សីហា ២០ | កញ្ញា ២០ | តុលា ២០ | វិច្ឆិកា ២០ | ធ្នូ ២០ |
|--------------------------------------|------------------------|--------------------|-----------------|----------------|-----------------|-----------------|----------------|----------------|----------------|-----------|---------|----------|---------|-------------|---------|
| ការខ្ចីប្រាក់ប្រទេស- ពហុភាគី | 2,037.97 | 25.74% | 524.63 | 37.09 | 77.03 | 100.52 | 123.69 | 95.70 | 90.59 | - | - | - | - | - | - |
| ការខ្ចីប្រាក់ប្រទេស- ខ្សែភាគី | 3,056.95 | 18.14% | 554.68 | 102.47 | 60.34 | 115.29 | 149.82 | 52.71 | 74.05 | - | - | - | - | - | - |
| ខ២. មិនទាន់ចំណាយ | | ... | 13.42 | (0.18) | (1.74) | 33.58 | (1.24) | (12.81) | (4.20) | - | - | - | - | - | - |
| គ. រំលាយបំណុលមេរោ | (1,105.92) | ... | (447.65) | (16.52) | (199.08) | (144.10) | (47.73) | (31.98) | (8.24) | - | - | - | - | - | - |
| ២. ហិរញ្ញប្បទានក្នុងស្រុក | 700.00 | 2.97% | 20.76 | 27.16 | (21.56) | (3.54) | 16.81 | 18.07 | (16.17) | - | - | - | - | - | - |
| ក. ហិរញ្ញប្បទានធនាគារសុទ្ធ | 700.00 | 2.97% | 20.76 | 27.16 | (21.56) | (3.54) | 16.81 | 18.07 | (16.17) | - | - | - | - | - | - |
| - បញ្ជីរដ្ឋាភិបាល | 700.00 | 2.97% | 20.76 | 27.16 | (21.56) | (3.54) | 16.81 | 18.07 | (16.17) | - | - | - | - | - | - |
| កំហុស-លំអៀង | 0.00 | -11.91% | (0.00) | (0.00) | 0.00 | 0.00 | - | (0.00) | (0.00) | - | - | - | - | - | - |
| <i>អត្រាប្តូរប្រាក់ រៀល/ ដុល្លារ</i> | | ... | | 4,050.00 | 4,070.00 | 4,070.00 | 4,099.00 | 4,116.00 | 4,093.00 | - | - | - | - | - | - |
| ចំណូលរាជធានីខេត្ត | 2,278.69 | 51.85% | 1,181.48 | 125.64 | 352.41 | 303.11 | 150.41 | 106.49 | 143.42 | - | - | - | - | - | - |
| ក្នុងនោះ៖ ចំណូលពន្ធ | 2,086.31 | 37.60% | 784.50 | 120.47 | 147.35 | 157.79 | 129.28 | 99.87 | 129.73 | - | - | - | - | - | - |
| ចំណូលមិនមែនពន្ធ | 145.36 | 15.27% | 22.20 | 5.17 | 2.27 | 3.69 | 2.97 | 2.29 | 5.81 | - | - | - | - | - | - |
| ការផ្ទេរប្រាក់ពីថ្នាក់ជាតិ | 47.02 | 797.01% | 374.79 | - | 202.79 | 141.63 | 18.17 | 4.33 | 7.88 | - | - | - | - | - | - |
| ចំណាយរាជធានីខេត្ត | 2,278.69 | 22.75% | 518.42 | 0.55 | 86.71 | 170.34 | 143.69 | 50.31 | 66.82 | - | - | - | - | - | - |
| ក្នុងនោះ៖ ចំណាយបៀវត្ស | 160.60 | 25.44% | 40.86 | 0.54 | 8.29 | 8.04 | 9.38 | 6.90 | 7.71 | - | - | - | - | - | - |
| ចំណាយមិនមែនបៀវត្ស | 1,655.74 | 19.71% | 326.40 | 0.01 | 64.06 | 121.70 | 46.47 | 43.21 | 50.94 | - | - | - | - | - | - |
| ចំណាយវិនិយោគ | 462.36 | 32.69% | 151.16 | - | 14.36 | 40.59 | 87.85 | 0.20 | 8.17 | - | - | - | - | - | - |
| តុល្យភាព រាជធានីខេត្ត | - | ... | 663.06 | 125.09 | 265.71 | 132.78 | 6.72 | 56.17 | 76.60 | - | - | - | - | - | - |
| វិភាគទានពី កាស៊ីណូ និង ឆ្នោត | 201.23 | 69.69% | 140.24 | 45.88 | 9.94 | 66.40 | 5.16 | 12.64 | 0.22 | - | - | - | - | - | - |

ថ្ងៃ ខែ ឆ្នាំជូត ទោស័ក ព.ស. ២៥៦៤

រាជធានីភ្នំពេញ ថ្ងៃទី ខែ ឆ្នាំ២០២០

អគ្គនាយក

អគ្គនាយកដ្ឋានគោលនយោបាយ

ថ្ងៃ ខែ ឆ្នាំជូត ទោស័ក ព.ស. ២៥៦៤

រាជធានីភ្នំពេញ ថ្ងៃទី ខែ ឆ្នាំ២០២០

ប្រធាននាយកដ្ឋាន

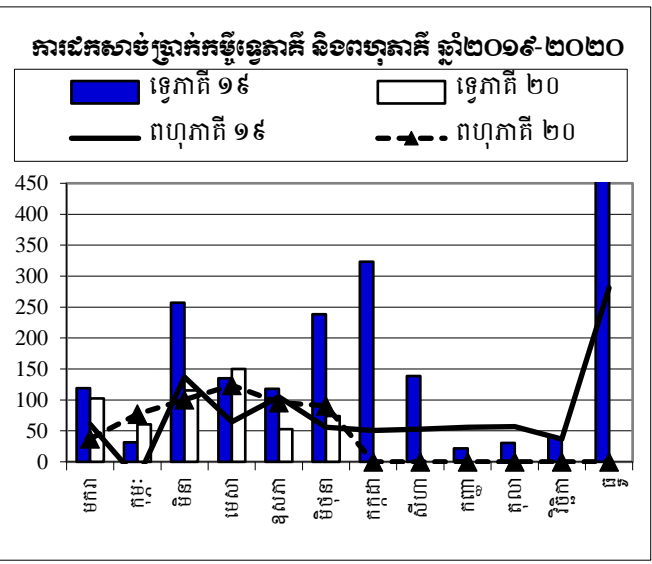
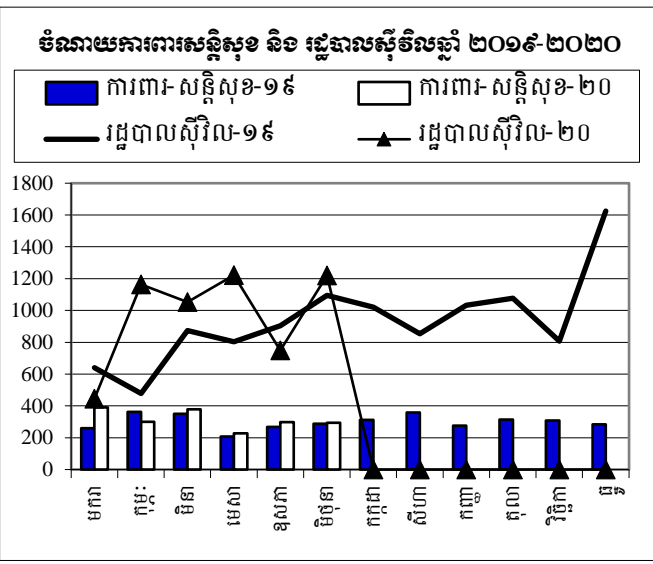
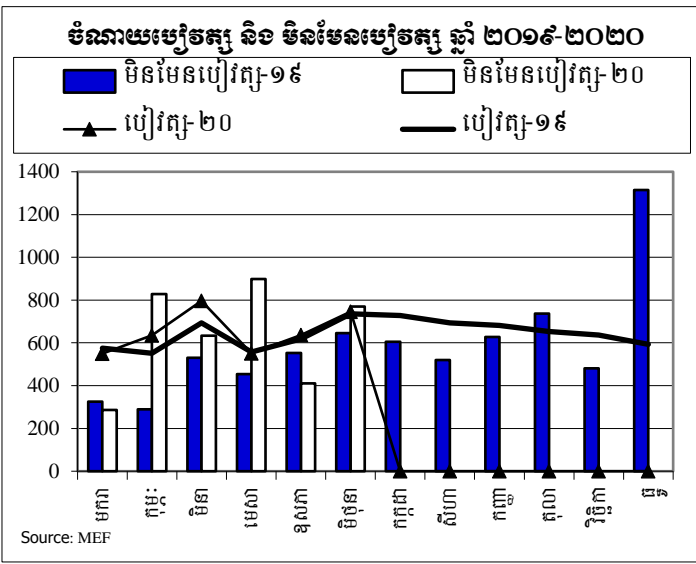
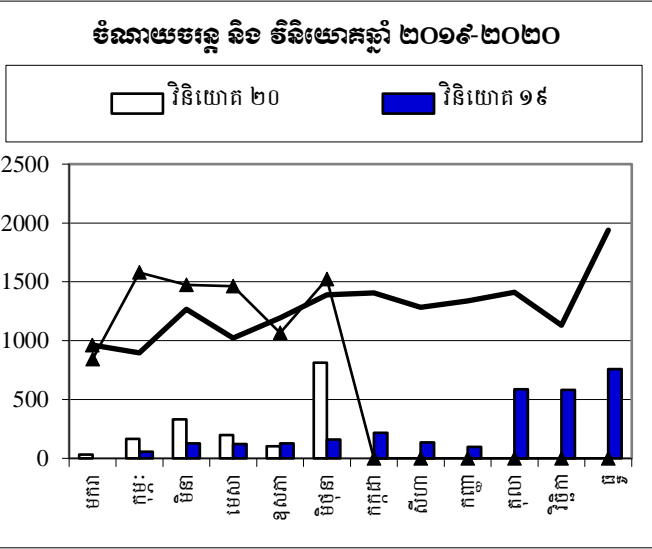
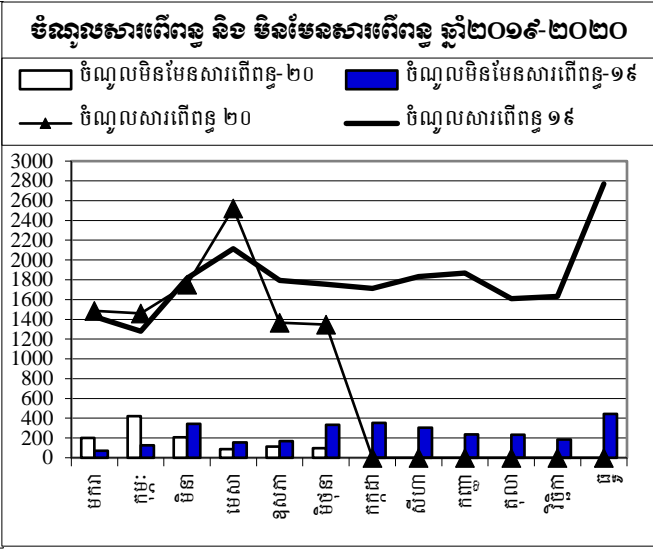
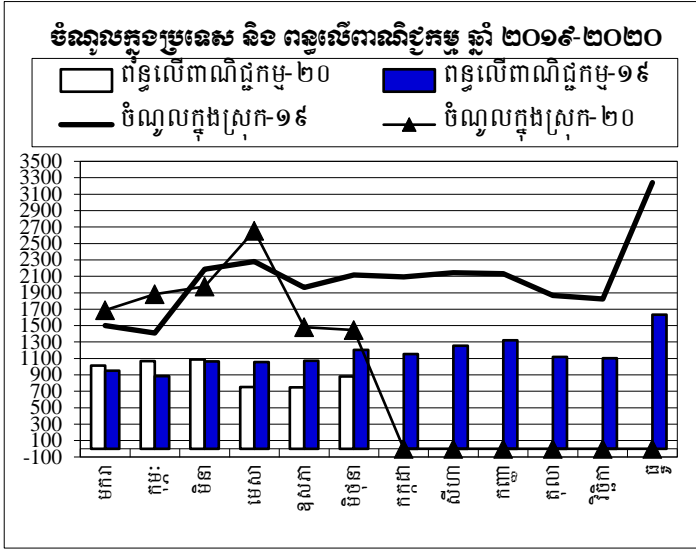
នាយកដ្ឋានស្តីពី និងវិភាគសេដ្ឋកិច្ច

ថ្ងៃ ខែ ឆ្នាំជូត ទោស័ក ព.ស. ២៥៦៤

រាជធានីភ្នំពេញ ថ្ងៃទី ខែ ឆ្នាំ២០២០

ប្រធានការិយាល័យ

ស្ថិតិហិរញ្ញវត្ថុសាធារណៈ



ចំណាយថវិកាសាធារណៈ ឆ្នាំ ២០២០

| បរិយាយ | ច្បាប់ថវិកា ឆ្នាំ ២០២០ | ការអនុវត្ត / ច្បាប់ | មកល ២០ | កុត្ត: ២០ | មីនា ២០ | មេសា ២០ | ឧសភា ២០ | មិថុនា ២០ | កក្កដា ២០ | សីហា ២០ | កញ្ញា ២០ | តុលា ២០ | វិច្ឆិកា ២០ | ធ្នូ ២០ |
|---|------------------------|---------------------|------------------|----------------|------------------|------------------|------------------|------------------|------------------|---------|----------|---------|-------------|---------|
| សរុបចំណាយថវិកា | 18,036,884 | 44.07% | 7,949,528 | 843,427 | 1,578,825 | 1,473,735 | 1,463,594 | 1,066,587 | 1,523,359 | | | | | |
| I. ចំណាយថវិកាសាធារណៈ | 2,605,991 | 52.57% | 1,370,069 | 111,134 | 276,039 | 227,056 | 380,443 | 111,459 | 263,939 | | | | | |
| ០១. ព្រះបរមរាជវាំង | 102,815 | 40.49% | 41,629 | 4,570 | 7,640 | 9,476 | 4,813 | 8,120 | 7,010 | | | | | |
| ០២. រដ្ឋសភា | 193,937 | 62.72% | 121,637 | 23,755 | 23,975 | 25,650 | 22,935 | | 25,323 | | | | | |
| ០៣. ក្រសួងសាធារណៈ | 87,309 | 63.15% | 55,135 | 22,665 | -4 | 11,986 | 7,622 | -9 | 12,875 | | | | | |
| ០៤. ក្រុមប្រឹក្សាធម្មនុញ្ញ | 13,700 | 55.22% | 7,565 | 3,117 | 1,539 | | 2,494 | 23 | 392 | | | | | |
| ០៥. ទីស្តីការគណៈរដ្ឋមន្ត្រី | 427,020 | 31.57% | 134,820 | 7,555 | 15,588 | 29,602 | 32,598 | 24,024 | 25,452 | | | | | |
| ០៥. ៤. ក្រុមប្រឹក្សាអភិវឌ្ឍន៍កម្ពុជា | 16,200 | 22.83% | 3,698 | 96 | 94 | 153 | 101 | 1,355 | 1,898 | | | | | |
| ០៧. ២ ក្រសួងមហាផ្ទៃ (ផ្នែករដ្ឋបាលទូទៅ) | 255,261 | 53.51% | 136,581 | 15,103 | 24,787 | 24,641 | 28,023 | 22,978 | 21,048 | | | | | |
| ០៨. ក្រសួងទំនាក់ទំនងសា-ក្រសួង និងអំណាចតុលាការ | 44,229 | 38.42% | 16,994 | 1,355 | 2,079 | 4,064 | 4,438 | 1,546 | 3,512 | | | | | |
| ០៩. ក្រសួងការបរទេស និងសហប្រតិបត្តិការអន្តរជាតិ | 154,521 | 45.12% | 69,724 | 10,447 | 20,384 | 13,067 | 10,805 | 1,895 | 13,126 | | | | | |
| ១០. ក្រសួងសេដ្ឋកិច្ច និងហិរញ្ញវត្ថុ | 886,019 | 77.81% | 689,395 | 11,929 | 164,524 | 91,302 | 252,226 | 35,301 | 134,113 | | | | | |
| ១៤. ក្រសួងផែនការ | 97,271 | 23.98% | 23,327 | 1,826 | 4,419 | 4,318 | 4,285 | 3,898 | 4,581 | | | | | |
| ២៨. ក្រសួងរៀបចំដែនដី នគរូបនីយកម្ម និងសំណង់ | 137,259 | 18.38% | 25,233 | 2,188 | 4,765 | 5,010 | 4,249 | 4,126 | 4,895 | | | | | |
| ៣០. គណៈកម្មការជាតិរៀបចំការបោះឆ្នោត | 64,622 | 0.00% | | | | | | | | | | | | |
| ៣១. អាជ្ញាធរសវនកម្មជាតិ | 14,986 | 34.62% | 5,188 | 666 | 666 | 666 | 687 | 1,355 | 1,147 | | | | | |
| ៣៣. ស្ថាប័នប្រឆាំងអំពើពុករលួយ | 49,604 | 37.71% | 18,704 | 4,217 | 2,864 | 2,443 | 2,278 | 2,130 | 4,772 | | | | | |
| ៣៤. ក្រសួងមុខងារសាធារណៈ | 61,238 | 33.38% | 20,440 | 1,644 | 2,718 | 4,678 | 2,889 | 4,718 | 3,794 | | | | | |
| II. ចំណាយការងារជាតិ សង្គម និងសេវាសាធារណៈ | 4,405,117 | 44.06% | 1,941,111 | 396,581 | 307,810 | 388,977 | 236,435 | 306,270 | 305,039 | | | | | |
| ០៦. ១. ក្រសួងការពារជាតិ | 2,536,728 | 45.57% | 1,156,008 | 173,376 | 200,218 | 181,031 | 217,328 | 194,537 | 189,517 | | | | | |
| ០៧. ១ ក្រសួងមហាផ្ទៃ (ផ្នែកសន្តិសុខសាធារណៈ) | 1,703,340 | 43.07% | 733,708 | 218,011 | 99,366 | 197,233 | 11,079 | 103,013 | 105,005 | | | | | |
| ២៦. ក្រសួងយុត្តិធម៌ | 165,049 | 31.14% | 51,396 | 5,194 | 8,226 | 10,712 | 8,028 | 8,719 | 10,517 | | | | | |
| III. ចំណាយសេដ្ឋកិច្ច | 6,747,860 | 42.70% | 2,881,194 | 245,507 | 382,155 | 449,803 | 705,373 | 553,755 | 544,601 | | | | | |
| ១១. ក្រសួងពាណិជ្ជកម្ម | 90,170 | 46.61% | 42,026 | 2,980 | 4,892 | 10,088 | 6,023 | 10,429 | 7,616 | | | | | |
| ១២. ក្រសួងសុខាភិបាល | 1,636,498 | 45.27% | 740,917 | 34,464 | 49,677 | 71,629 | 317,992 | 173,416 | 93,741 | | | | | |
| ១៦. ក្រសួងអប់រំ យុវជន និងកីឡា | 3,207,220 | 39.57% | 1,269,187 | 109,874 | 218,748 | 218,365 | 228,737 | 232,471 | 260,991 | | | | | |
| ១៨. ក្រសួងវប្បធម៌ និងវិចិត្រសិល្បៈ | 185,151 | 34.86% | 64,545 | 3,649 | 5,569 | 7,466 | 8,056 | 8,546 | 31,260 | | | | | |
| ១៩. ក្រសួងបរិស្ថាន | 95,716 | 33.41% | 31,982 | 2,406 | 6,083 | 7,035 | 5,873 | 4,321 | 6,264 | | | | | |
| ២១. ក្រសួងសង្គមកិច្ច អភិវឌ្ឍន៍ និងយុវនីតិសម្បទា | 1,137,061 | 51.46% | 585,183 | 78,673 | 84,693 | 108,954 | 114,401 | 97,648 | 100,813 | | | | | |
| ២៣. ក្រសួងធម្មការ និងកិច្ចការសាសនា | 73,427 | 39.08% | 28,692 | 2,037 | 3,986 | 6,896 | 4,596 | 5,544 | 5,633 | | | | | |
| ២៤. ក្រសួងកិច្ចការនារី | 55,262 | 23.20% | 12,819 | 544 | 1,749 | 2,857 | 2,404 | 2,381 | 2,884 | | | | | |
| ៣២. ក្រសួងការងារ និងបណ្តុះបណ្តាលវិជ្ជាជីវៈ | 267,355 | 39.59% | 105,843 | 10,879 | 6,760 | 16,513 | 17,292 | 19,000 | 35,398 | | | | | |
| IV. ចំណាយសេដ្ឋកិច្ច | 1,556,835 | 25.90% | 403,270 | 24,859 | 59,556 | 97,197 | 56,077 | 71,971 | 93,610 | | | | | |
| ០៥. ៣ រដ្ឋបាលខេត្តកម្ពុជា ខេត្តកោះកុង ខេត្តស្ទឹងត្រែង | 60,164 | 19.55% | 11,761 | 2,493 | 69 | 2,577 | 238 | 4,747 | 1,637 | | | | | |
| ១៣. ក្រសួងរ៉ែ និងថាមពល | 74,247 | 21.11% | 15,676 | 1,255 | 2,130 | 2,617 | 2,872 | 3,483 | 3,318 | | | | | |
| ១៥. ក្រសួងពាណិជ្ជកម្ម | 126,476 | 39.63% | 50,117 | 2,727 | 3,735 | 12,678 | 6,418 | 6,793 | 17,767 | | | | | |
| ១៧. ក្រសួងកសិកម្ម រុក្ខាប្រមាញ់ និងនេសាទ | 283,076 | 28.99% | 82,078 | 3,202 | 17,715 | 22,346 | 10,237 | 12,971 | 15,606 | | | | | |
| ២០. ក្រសួងអភិវឌ្ឍន៍ធនធាន | 196,723 | 14.58% | 28,684 | 933 | 2,671 | 9,872 | 3,137 | 3,491 | 8,581 | | | | | |
| ២២. ក្រសួងប្រៃសណីយ៍ និងទូរគមនាគមន៍ | 79,595 | 25.36% | 20,186 | 1,797 | 2,342 | 5,058 | 3,485 | 2,931 | 4,574 | | | | | |
| ២៥. ក្រសួងសាធារណការ និងដឹកជញ្ជូន | 406,902 | 24.58% | 100,013 | 4,769 | 20,263 | 22,867 | 9,373 | 19,310 | 23,432 | | | | | |
| ២៧. ក្រសួងទេសចរណ៍ | 102,966 | 34.13% | 35,143 | 2,746 | 2,749 | 6,287 | 10,388 | 7,993 | 4,980 | | | | | |
| ២៩. ក្រសួងធនធានទឹក និងឧតុនិយម | 164,042 | 23.64% | 38,772 | 3,452 | 5,506 | 7,511 | 7,092 | 6,401 | 8,810 | | | | | |
| ៣៥. ក្រសួងឧស្សាហកម្ម និងសិប្បកម្ម | 62,644 | 33.27% | 20,839 | 1,485 | 2,376 | 5,384 | 2,838 | 3,851 | 4,905 | | | | | |
| V. ផ្សេងៗ (ចំណាយមិនទាន់ចែកចាយសេវាសាធារណៈ) | 2,721,081 | 49.76% | 1,353,883 | 65,347 | 553,266 | 310,703 | 85,265 | 23,132 | 316,171 | | | | | |
| ៩៩. ចំណាយមិនទាន់ចែកចាយ | 2,721,081 | 49.76% | 1,353,883 | 65,347 | 553,266 | 310,703 | 85,265 | 23,132 | 316,171 | | | | | |

ចំណាំ



ស្តង់ដារស្ថិតិហិរញ្ញវត្ថុ (TOFE) ខែមិថុនា ឆ្នាំ២០២០ ត្រូវបានរៀបចំដោយផ្អែកលើទិន្នន័យបណ្តោះអាសន្នដែល ទទួលបានតាមកាលបរិច្ឆេទដូចខាងក្រោម៖

- ១. ទិន្នន័យចំណូលរដ្ឋបាលថ្នាក់ជាតិ (ក្រសួង ស្ថាប័ន អង្គភាព និងមន្ទីរជំនាញក្រោមឱវាទ) ត្រឹមថ្ងៃទី២២ ខែកក្កដា ឆ្នាំ២០២០
- ២. ទិន្នន័យចំណាយរដ្ឋបាលថ្នាក់ជាតិ (ក្រសួង ស្ថាប័ន អង្គភាព និងមន្ទីរជំនាញក្រោមឱវាទ) ត្រឹមថ្ងៃទី២៣ ខែកក្កដា ឆ្នាំ២០២០
- ៣. ទិន្នន័យកម្ចី ពហុភាគី ទ្វេភាគី និងអំណោយត្រឹមថ្ងៃទី១៧ ខែកក្កដា ឆ្នាំ២០២០
- ៤. ទិន្នន័យគណនីរដ្ឋាភិបាល (Credit Bank) បានពីធនាគារជាតិ គិតត្រឹមថ្ងៃទី៣ ខែកក្កដា ឆ្នាំ២០២០

ទិន្នន័យស្ថិតិហិរញ្ញវត្ថុ (TOFE) នឹងត្រូវបានធ្វើបច្ចុប្បន្នភាពនៅពេលចេញផ្សាយខែបន្ទាប់។

