

កងកម្មវិធីបណ្តុះបណ្តាល ខែសីហា ឆ្នាំ២០២០

	ទំព័រ
១. សេចក្តីសង្ខេប	១
២. តារាងប្រតិបត្តិការហិរញ្ញវត្ថុ	២
៣. តារាងចំណាយតាមក្រសួង	៧

ការអនុវត្តវិធានការ ខែសីហា ឆ្នាំ២០២០



សេចក្តីសង្ខេប

យោងតាមច្បាប់ស្តីពីហិរញ្ញវត្ថុសម្រាប់ការគ្រប់គ្រងឆ្នាំ ២០២០ កំណើនសេដ្ឋកិច្ចកម្ពុជាត្រូវបាន គ្រោងសម្រេច បានក្នុងអត្រា ៦,៥% ប៉ុន្តែកំណើននេះត្រូវបានប៉ាន់ស្មានថានឹងមានកំណើនអវិជ្ជមានក្នុងអត្រា ១,៩% ដែលជាអត្រា មិនធ្លាប់មានពីមុនមក ដោយសារការរីករាលដាលយ៉ាងលឿននៃជំងឺកូវីដ-១៩ ដែលបាននិងកំពុងធ្វើឱ្យតម្រូវការខាងក្រៅ ធ្លាក់ចុះយ៉ាងគំហុក និងរុញច្រានប្រទេសជាច្រើន ជាពិសេសបណ្តាប្រទេសដែលជាដៃគូពាណិជ្ជកម្មសំខាន់ៗរបស់កម្ពុជា ប្រឈមនឹងកំណើនអវិជ្ជមាន។

តាមទិន្នន័យផ្លូវការបឋមពីរតនាគារជាតិ នៅខែសីហា ឆ្នាំ២០២០ រដ្ឋបាលថ្នាក់ជាតិអនុវត្តចំណូលក្នុងស្រុក សរុបចំនួន **១ ៣៦៤,០៧** ប៊ីលានរៀល ឬស្មើនឹង **៥,៦៦%** នៃច្បាប់ស្តីពីហិរញ្ញវត្ថុសម្រាប់ការគ្រប់គ្រងឆ្នាំ២០២០ ថយចុះ **៣៦,៣២%** ធៀបនឹងខែសីហា ឆ្នាំ២០១៩ ដែលក្នុងនោះមានចំណូលសារពើពន្ធ **១ ២៧៦,៨៦** ប៊ីលានរៀល និង ចំណូលមិនមែនសារពើពន្ធ **៨១,៥២** ប៊ីលានរៀល។ គិតត្រឹមរយៈពេល ០៨ខែ នៃឆ្នាំ២០២០ រដ្ឋបាលថ្នាក់ជាតិប្រមូល ចំណូលក្នុងស្រុកសរុបបានចំនួន **១៣ ៨៥៧,០២** ប៊ីលានរៀល ឬស្មើនឹង **៥៧,៥២%** នៃច្បាប់ស្តីពីហិរញ្ញវត្ថុសម្រាប់ការ គ្រប់គ្រងឆ្នាំ២០២០ បានថយចុះ **១១,៦៧%** បើធៀបនឹងរយៈពេលដូចគ្នាក្នុងឆ្នាំ២០១៩។ ការថយចុះនេះ ត្រូវបានឆ្លុះ បញ្ចាំងតាមរយៈការធ្លាក់ចុះនៃចំណូលចរន្ត **១១,៦៩%** ដោយក្នុងនោះមាន **៨,២៩%** ជាចំណូលសារពើពន្ធ និង **៣,៤០%** ជាចំណូលមិនមែនសារពើពន្ធ។

រដ្ឋបាលថ្នាក់ជាតិក្នុងខែសីហានេះ បានអនុវត្តចំណាយសរុបចំនួន **២ ៤៧៣,៦៥** ប៊ីលានរៀល ឬស្មើនឹង **៨,២៥%** នៃច្បាប់ឆ្នាំ២០២០ កើនឡើង **៤១,៣២%** បើធៀបនឹងខែសីហា ឆ្នាំ២០១៩។ គិតត្រឹមខែសីហានេះ រដ្ឋបាលថ្នាក់ជាតិ អនុវត្តចំណាយសរុបបានចំនួន **១៦ ៣៥០,៨៨** ប៊ីលានរៀល ឬស្មើនឹង **៥៤,៥២%** នៃច្បាប់ស្តីពីហិរញ្ញវត្ថុសម្រាប់ការ គ្រប់គ្រងឆ្នាំ២០២០ បានកើនឡើង **២១,២២%** បើធៀបនឹងរយៈពេលដូចគ្នាក្នុងឆ្នាំ ដោយក្នុងនោះចំណាយចរន្ត អនុវត្ត បានចំនួន **១០ ២៩៧,៣៤** ប៊ីលានរៀលកើនឡើង **៨,៧២%** បើធៀបនឹងរយៈពេលដូចគ្នាឆ្នាំ២០១៩។

សរុបមក យោងតាមទិន្នន័យបឋមនេះ បើធៀបនឹងទិន្នន័យក្នុងរយៈពេល ០៨ ខែក្នុងឆ្នាំ២០១៩ បានបង្ហាញឱ្យ ឃើញថា ការប្រមូលចំណូល មានការថយចុះក្នុងរង្វង់ **១១,៦៧%** ចំណែកឯការអនុវត្តចំណាយរបស់រដ្ឋបាលថ្នាក់ជាតិ សម្រេចបានកំណើន **២១,២២%**។ លទ្ធផល គិតត្រឹមខែសីហា ឆ្នាំ២០២០ តុល្យភាពថវិកាសរុបមានឱនភាពសាច់ប្រាក់ ចំនួន **២ ៤៩៣,៨៥** ប៊ីលានរៀល។



តារាងប្រតិបត្តិការហិរញ្ញវត្ថុឆ្នាំ ២០២០															
បរិយាយ	ច្បាប់ថវិកា ឆ្នាំ ២០២០	ការអនុវត្ត /ច្បាប់	សរុប ការអនុវត្ត	មកល ២០	កុម្មៈ ២០	មីនា ២០	មេសា ២០	ឧសភា ២០	មិថុនា ២០	កក្កដា ២០	សីហា ២០	កញ្ញា ២០	តុលា ២០	វិច្ឆិកា ២០	ធ្នូ ២០
I. ចំណូលក្នុងស្រុក	24,092.67	57.52%	13,857.02	1,685.85	1,882.95	1,975.09	2,656.08	1,481.76	1,451.84	1,359.37	1,364.07	-	-	-	-
១. ចំណូលមរណ៍	23,899.32	57.56%	13,757.13	1,685.85	1,879.59	1,958.26	2,612.42	1,479.07	1,447.37	1,336.20	1,358.38	-	-	-	-
ក. ចំណូលពន្ធ	21,091.15	58.95%	12,432.82	1,485.18	1,459.89	1,752.02	2,523.57	1,367.27	1,345.86	1,222.16	1,276.86	-	-	-	-
ចំណូលពន្ធក្នុងស្រុក	18,321.75	60.21%	11,030.81	1,273.82	1,269.79	1,532.91	2,384.20	1,215.17	1,188.43	1,064.29	1,102.20	-	-	-	-
ពន្ធផ្កាត់ (ពន្ធលើផលទុន ប្រាក់ចំណេញ)	5,080.00	77.72%	3,948.38	259.12	203.49	447.39	1,634.11	466.22	309.08	312.44	316.54	-	-	-	-
ពន្ធប្រយោល	13,241.75	53.49%	7,082.43	1,014.69	1,066.30	1,085.52	750.09	748.95	879.35	751.85	785.67	-	-	-	-
ក្នុងនោះ៖ អាករពិសេសលើទំនិញមួយចំនួន	1,100.00	46.70%	513.68	60.14	95.18	58.12	60.08	70.03	70.04	35.06	65.03	-	-	-	-
អាករពិសេសលើទំនិញមួយចំនួនរបបសិទ្ធិ (សហ)	4,548.95	52.81%	2,402.32	434.81	364.04	370.95	232.88	249.36	248.48	256.01	245.78	-	-	-	-
អាករពិសេសលើសេវាមួយចំនួន	85.00	72.21%	61.38	3.70	6.72	9.43	7.16	8.06	7.08	14.14	5.09	-	-	-	-
ចំណូលសារពើពន្ធផ្សេងៗទៀត	135.00	71.85%	97.00	6.61	8.36	20.27	12.79	11.06	14.70	11.38	11.82	-	-	-	-
ចំណូលពន្ធលើពាណិជ្ជកម្មក្រៅប្រទេស	2,769.40	50.63%	1,402.01	211.37	190.10	219.11	139.37	152.10	157.42	157.87	174.66	-	-	-	-
ពន្ធនិងអាករលើការនាំចូល	2,719.80	48.34%	1,389.99	209.05	187.80	217.27	138.99	151.52	155.86	156.34	173.16	-	-	-	-
ក្នុងនោះ៖ - ពន្ធគយពីការនាំចូលទំនិញផ្សេងៗ (លើកលែងតែប្រេងឥន្ធនៈ)	1,970.40	48.34%	952.51	165.35	134.06	140.32	99.55	102.77	103.87	105.85	100.74	-	-	-	-
- ពន្ធគយលើផលិតផលពេលសិលា	310.00	60.31%	186.96	19.58	21.39	28.14	19.44	20.98	23.04	21.76	32.64	-	-	-	-
- អាករលើទំនិញផលិតផលពេលសិលាសម្រាប់ថែទាំផ្លូវថ្នល់	342.00	62.53%	213.84	18.55	21.60	42.52	17.14	25.83	25.37	25.34	37.49	-	-	-	-
- ពន្ធនាំចូលទំនិញជាន់ត្រួតត្រាផ្សេងៗ	12.90	65.70%	8.48	-	5.15	1.95	-	-	1.38	-	-	-	-	-	-
- ផ្សេងៗ	84.50	33.37%	28.20	5.56	5.61	4.34	2.86	1.94	2.20	3.40	2.28	-	-	-	-
ពន្ធនិងអាករលើការនាំចេញ	49.60	24.23%	12.02	2.31	2.30	1.85	0.38	0.58	1.57	1.53	1.50	-	-	-	-
ក្នុងនោះ៖ - អាករលើការនាំចេញលើ	10.00	40.67%	4.07	0.20	0.52	0.65	0.23	0.36	0.64	0.72	0.75	-	-	-	-
- អាករលើការនាំចេញកៅស៊ូ	27.00	17.74%	4.79	1.90	1.74	0.83	0.00	0.03	0.08	0.10	0.10	-	-	-	-
- អាករលើការនាំចេញទំនិញផ្សេងៗ	12.10	24.75%	2.99	0.18	0.02	0.34	0.15	0.19	0.83	0.63	0.64	-	-	-	-
២ ចំណូលមិនមែនពន្ធ	2,808.18	47.16%	1,324.31	200.67	419.70	206.24	88.84	111.80	101.51	114.04	81.52	-	-	-	-
ផលទុននៃទ្រព្យសម្បត្តិរដ្ឋ	220.30	160.45%	353.48	13.89	270.47	5.25	9.64	18.50	8.66	16.65	10.42	-	-	-	-
ផលនៃសម្បទាននិងការជួលដីធ្លី	200.65	36.55%	73.34	7.01	7.36	5.25	9.32	16.42	8.66	13.90	5.42	-	-	-	-
ផលទុនពីសហគ្រាសសាធារណៈ	19.65	1425.64%	280.14	6.88	263.11	-	0.32	2.08	-	2.75	5.00	-	-	-	-
ផលទុនពីការលក់ ជួលទ្រព្យសម្បត្តិ និងសេវាកម្ម	2,275.00	37.76%	859.11	181.66	133.96	184.99	62.18	87.63	67.99	93.63	47.07	-	-	-	-
ផលទុនតាមវិស័យ	962.66	29.26%	281.71	61.13	53.84	53.20	6.04	28.90	23.75	43.74	11.11	-	-	-	-
ការលក់ទ្រព្យសម្បត្តិរដ្ឋបាលសាធារណៈ	117.83	57.20%	67.40	5.72	8.45	12.50	10.93	5.95	7.32	9.79	6.73	-	-	-	-
ផលពីការគ្រប់គ្រងរដ្ឋបាល	863.73	32.61%	281.64	47.25	54.33	43.34	34.35	33.00	21.30	28.18	19.90	-	-	-	-
ការផ្តល់សេវាកម្ម	36.79	49.67%	18.27	1.71	1.69	1.90	1.67	3.66	4.55	1.94	1.15	-	-	-	-
កម្រៃប្រតិបត្តិការផ្សេងៗទៀត	258.77	73.60%	190.44	58.41	13.35	71.64	7.56	15.28	10.21	6.63	7.35	-	-	-	-
ការជួលទ្រព្យសម្បត្តិរដ្ឋ	35.22	55.81%	19.66	7.45	2.29	2.42	1.63	0.85	0.85	3.34	0.82	-	-	-	-
ចំណូលមិនមែនពន្ធផ្សេងៗ	312.88	35.71%	111.72	5.11	15.27	16.00	17.02	5.68	24.86	3.77	24.02	-	-	-	-

តារាងប្រតិបត្តិការហិរញ្ញវត្ថុឆ្នាំ ២០២០															
បរិយាយ	ច្បាប់ថវិកា ឆ្នាំ ២០២០	ការអនុវត្ត /ច្បាប់	សរុប ការអនុវត្ត	មកល ២០	កុម្មៈ ២០	មីនា ២០	មេសា ២០	ឧសភា ២០	មិថុនា ២០	កក្កដា ២០	សីហា ២០	កញ្ញា ២០	តុលា ២០	វិច្ឆិកា ២០	ធ្នូ ២០
ក្នុងនោះ ÷ - ផលផ្សេងៗទៀត	-	...	19.76	3.79	0.14	-	1.00	1.22	10.72	0.36	2.53	-	-	-	-
២. ចំណូលមូលធន	193.34	51.66%	99.89	-	3.36	16.83	43.67	2.69	4.48	23.16	5.70	-	-	-	-
អចលកម្មហិរញ្ញវត្ថុផ្សេងៗ	193.34	51.66%	99.89	-	3.36	16.83	43.67	2.69	4.48	23.16	5.70	-	-	-	-
II. ចំណាយសរុប	29,989.93	54.52%	16,350.88	1,093.66	1,961.00	2,350.94	2,151.53	1,469.91	2,740.20	2,109.99	2,473.65	-	-	-	-
១. ចំណាយចរន្ត	18,036.88	57.09%	10,297.34	843.43	1,578.82	1,473.74	1,463.59	1,066.59	1,523.36	1,214.73	1,133.08	-	-	-	-
ក. ចំណាយច្រើន	8,539.75	61.84%	5,280.81	549.94	635.80	796.11	551.22	637.22	745.94	737.79	626.80	-	-	-	-
បន្តកម្មបុគ្គលិក (រដ្ឋបាល ស៊ីវិល)	4,983.15	60.11%	2,995.53	280.63	361.82	419.84	356.07	348.87	454.62	440.74	332.94	-	-	-	-
ក្នុងនោះ ÷ ប្រាក់ខែមន្ត្រីទូត	5,106.00	0.06%	3.15	1.19	-	0.72	-	0.18	1.02	0.04	-	-	-	-	-
បន្តកម្មបុគ្គលិក (ផ្នែកសន្តិសុខនិងការពារជាតិ)	3,556.60	64.25%	2,285.28	269.32	273.98	376.27	195.15	288.36	291.32	297.04	293.85	-	-	-	-
ខ. ចំណាយចំណែកច្រើន	9,497.13	52.82%	5,016.53	293.48	943.03	677.63	912.38	429.36	777.42	476.94	506.29	-	-	-	-
- ការទិញ	1,644.42	42.18%	693.58	125.21	47.87	30.62	168.49	39.67	71.26	109.42	101.05	-	-	-	-
សម្ភារៈផ្គត់ផ្គង់ថែទាំ	289.50	32.94%	95.36	0.52	3.75	4.51	8.55	4.86	9.45	10.27	53.45	-	-	-	-
សម្ភារៈផ្គត់ផ្គង់ផ្នែករដ្ឋបាល	232.12	27.69%	64.28	0.29	1.72	5.99	7.64	8.24	13.22	19.18	8.00	-	-	-	-
សៀវភៅអាហារនិងផលិតផលកសិកម្ម	162.06	73.90%	119.77	-	32.97	4.96	34.05	5.88	5.14	28.72	8.03	-	-	-	-
សំលៀកបំពាក់និងការតុបតែង	169.43	8.69%	14.72	0.90	0.14	0.64	3.09	0.58	6.45	2.32	0.60	-	-	-	-
សម្ភារៈតូចតាច សង្ហារឹម និងសម្ភារៈហិក្ខារ	457.77	50.40%	230.74	123.33	4.64	7.32	10.61	13.65	26.81	29.06	15.33	-	-	-	-
ថាមពលនិងទឹក	163.74	41.14%	67.36	0.16	4.55	6.98	8.62	6.07	8.80	18.26	13.91	-	-	-	-
សម្ភារៈហិក្ខារថែទាំសុខភាព	166.62	60.46%	100.74	-	0.09	0.11	95.93	0.40	1.02	1.61	1.57	-	-	-	-
សម្ភារៈផ្គត់ផ្គង់ផ្សេងៗ	3.18	19.49%	0.62	-	-	0.11	-	-	0.36	-	0.15	-	-	-	-
- សេវាកម្ម	1,885.63	30.29%	571.20	10.25	55.88	53.49	75.00	74.14	80.06	94.25	128.12	-	-	-	-
ក្នុងនោះ ÷ ថ្លៃឈ្នួល និងបន្ទុក (អសង្ហារឹម)	23.12	71.16%	16.45	1.98	7.91	2.03	0.26	1.24	1.84	0.96	0.23	-	-	-	-
ការថែទាំនិងជួសជុល	967.39	31.22%	302.04	1.67	9.81	15.02	23.81	48.56	49.77	59.32	94.07	-	-	-	-
- បន្តកម្មហិរញ្ញវត្ថុ	542.08	64.90%	351.81	6.57	115.41	43.71	13.32	19.29	8.24	72.51	72.76	-	-	-	-
ក្នុងនោះ ÷ - ការប្រាក់នៃបំណុលក្នុងប្រទេស	-	...	0.19	-	0.12	-	-	-	0.07	-	-	-	-	-	-
- ការប្រាក់នៃបំណុលក្រៅប្រទេស	542.08	54.89%	297.53	6.53	101.68	37.19	12.58	6.25	1.65	65.96	65.69	-	-	-	-
- អត្ថប្រយោជន៍សង្គម	2,163.72	59.54%	1,288.34	89.54	103.99	161.26	312.14	175.89	142.71	143.23	159.59	-	-	-	-
ក្នុងនោះ ÷ - អត្ថប្រយោជន៍សន្តិសុខសង្គម	1,004.36	71.21%	715.19	75.40	79.58	88.30	101.86	91.49	93.45	91.30	93.81	-	-	-	-
- ពិន្ទុយសង្គមដល់ប្រជាពលរដ្ឋ	948.58	53.39%	506.43	12.12	19.22	58.53	201.93	72.55	43.43	43.21	55.44	-	-	-	-
- ឧបត្ថម្ភដល់អង្គការដែលមានលក្ខណៈសង្គមនិងវប្បធម៌	144.90	39.16%	56.73	1.98	4.79	13.82	8.18	6.07	5.78	5.83	10.28	-	-	-	-
- អត្ថប្រយោជន៍សង្គមផ្សេងទៀត	13.66	61.73%	8.43	-	-	-	-	5.62	-	2.81	-	-	-	-	-
- ឧបត្ថម្ភធន	1,892.45	92.44%	1,749.35	58.96	471.75	334.72	327.63	106.23	363.26	46.24	40.56	-	-	-	-
- ចំណាយមិនមែនបៀវត្សផ្សេងៗ	1,368.84	26.46%	362.24	2.96	148.12	53.84	15.79	14.14	111.89	11.29	4.20	-	-	-	-
ក្នុងនោះ ÷ - ចំណាយមិនបានគ្រោងទុក(ចំណាយត្រៀមប្រុង)	838.88	0.00%	-	-	-	-	-	-	-	-	-	-	-	-	-

តារាងប្រតិបត្តិការហិរញ្ញវត្ថុឆ្នាំ ២០២០															
បរិយាយ	ច្បាប់ថវិកា ឆ្នាំ ២០២០	ការអនុវត្ត /ច្បាប់	សរុប ការអនុវត្ត	មកល ២០	កុម្មៈ ២០	មីនា ២០	មេសា ២០	ឧសភា ២០	មិថុនា ២០	កក្កដា ២០	សីហា ២០	កញ្ញា ២០	តុលា ២០	វិច្ឆិកា ២០	ធ្នូ ២០
២. ចំណាយមូលធន	11,953.05	50.64%	6,053.54	250.23	382.18	877.20	687.94	403.33	1,216.84	895.26	1,340.57	-	-	-	-
វិនិយោគដោយហិរញ្ញប្បទានខាងក្នុង (គម្រោង)	5,899.86	38.98%	2,299.98	30.82	164.95	332.42	198.91	102.20	811.83	523.53	135.32	-	-	-	-
អចលនកម្មបរិក្ខេប	5,600.56	40.77%	2,283.30	30.82	164.95	332.42	198.91	102.20	795.37	523.31	135.32	-	-	-	-
ការវិនិយោគ	32.80	50.85%	16.68	-	-	-	-	-	16.46	0.22	-	-	-	-	-
អចលនកម្មផ្សេងៗទៀត	266.50	0.00%	-	-	-	-	-	-	-	-	-	-	-	-	-
វិនិយោគដោយហិរញ្ញប្បទានខាងក្រៅ (គម្រោង)	6,053.19	62.01%	3,753.55	219.41	217.23	544.78	489.02	301.13	405.00	371.73	1,205.25	-	-	-	-
តុល្យភាព ចរន្ត មិនរាល/អតិរេក (I.I-II.I)	5,862.44	59.02%	3,459.79	842.42	300.76	484.52	1,148.82	412.49	(75.99)	121.47	225.29	-	-	-	-
តុល្យភាព សរុប មិនរាល/អតិរេក (I-II)	(5,897.27)	...	(2,493.85)	592.19	(78.05)	(375.85)	504.55	11.85	(1,288.35)	(750.63)	(1,109.58)	-	-	-	-
តុល្យភាព ចរន្ត មិនរាល/អតិរេក (សាច់ប្រាក់)	5,862.44	59.02%	3,459.79	842.42	300.76	484.52	1,148.82	412.49	(75.99)	121.47	225.29	-	-	-	-
III. ចំណូល	5,897.27	42.29%	2,493.85	(592.19)	78.05	375.85	(504.55)	(11.85)	1,288.35	750.63	1,109.58	-	-	-	-
១. ចំណូលមូលធនពីការប្រកួតប្រជែង	5,197.27	79.68%	4,141.33	202.72	16.41	434.26	537.91	256.34	405.10	253.77	2,034.83	-	-	-	-
ក. ប្រាក់ចំណូល	250.00	458.15%	1,145.38	-	-	-	97.86	-	12.54	0.24	1,034.73	-	-	-	-
- អំណោយ- ទ្រទ្រង់ថវិកា	162.00	19.83%	32.12	-	-	-	9.35	-	12.54	-	10.23	-	-	-	-
- ទ្រទ្រង់ចំណាយមូលធន	162.00	19.83%	32.12	-	-	-	9.35	-	12.54	-	10.23	-	-	-	-
អំណោយពីទ្រព្យសម្បត្តិសំរាប់ចំណាយវិនិយោគ	162.00	19.83%	32.12	-	-	-	9.35	-	12.54	-	10.23	-	-	-	-
- កម្ចី និង បំណុលពាក់ព័ន្ធ-ការគាំទ្រថវិកា	88.00	1265.07%	1,113.26	-	-	-	88.52	-	-	0.24	1,024.50	-	-	-	-
- កម្ចីបរទេស	88.00	1265.07%	1,113.26	-	-	-	88.52	-	-	0.24	1,024.50	-	-	-	-
ការខ្ចីប្រាក់ប្រទេស- ពហុភាគី	88.00	1265.07%	1,113.26	-	-	-	88.52	-	-	0.24	1,024.50	-	-	-	-
ខ. ចំណូលការពារសេវា	6,053.19	62.03%	3,754.91	219.24	215.49	578.36	487.78	288.32	400.81	360.42	1,204.50	-	-	-	-
១១. ចំណាយ	6,053.19	62.01%	3,753.55	219.41	217.23	544.78	489.02	301.13	405.00	371.73	1,205.25	-	-	-	-
- អំណោយ	958.28	66.67%	638.85	79.86	79.86	79.86	79.86	79.86	79.86	79.86	79.86	-	-	-	-
អំណោយទ្រព្យសម្បត្តិ សម្រាប់ចំណាយវិនិយោគ	958.28	66.67%	638.85	79.86	79.86	79.86	79.86	79.86	79.86	79.86	79.86	-	-	-	-
- ការខ្ចីប្រាក់និងបំណុលប្រហាក់ប្រហែល	5,094.91	61.13%	3,114.70	139.56	137.37	464.92	409.17	221.27	325.15	291.88	1,125.39	-	-	-	-
- ការខ្ចីបរទេស	5,094.91	61.13%	3,114.70	139.56	137.37	464.92	409.17	221.27	325.15	291.88	1,125.39	-	-	-	-
ការខ្ចីប្រាក់ប្រទេស- ពហុភាគី	2,037.97	84.48%	1,721.64	37.09	77.03	103.81	124.81	95.70	110.15	108.30	1,064.74	-	-	-	-
ការខ្ចីប្រាក់ប្រទេស- ទ្រព្យសម្បត្តិ	3,056.95	45.57%	1,393.06	102.47	60.34	361.11	284.36	125.57	215.00	183.57	60.65	-	-	-	-
១២. មិនទាន់ចំណាយ		...	1.36	(0.18)	(1.74)	33.58	(1.24)	(12.81)	(4.20)	(11.31)	(0.75)	-	-	-	-
ក. ពិបាក ចំណូលមូលធន	(1,105.92)	...	(758.95)	(16.52)	(199.08)	(144.10)	(47.73)	(31.98)	(8.24)	(106.90)	(204.40)	-	-	-	-
២. ចំណូលមូលធនពីការប្រកួតប្រជែង	700.00	14.39%	100.72	24.56	(21.71)	(4.93)	15.97	3.53	(16.18)	83.47	16.01	-	-	-	-
ក. ចំណូលមូលធនពីការប្រកួតប្រជែង	700.00	14.39%	100.72	24.56	(21.71)	(4.93)	15.97	3.53	(16.18)	83.47	16.01	-	-	-	-
- បញ្ជីបញ្ជីបាល	700.00	14.39%	100.72	24.56	(21.71)	(4.93)	15.97	3.53	(16.18)	83.47	16.01	-	-	-	-
កំហុស- លំអៀង	0.00	...	(0.01)	(0.00)	(0.00)	(0.00)	(0.00)	(0.00)	(0.00)	(0.00)	0.00	-	-	-	-
អត្រាប្រាក់ រៀល/ ដុល្លារ		...		4,050.00	4,070.00	4,070.00	4,099.00	4,116.00	4,093.00	4,099.00	4,105.00	-	-	-	-

តារាងប្រតិបត្តិការហិរញ្ញវត្ថុឆ្នាំ ២០២០															
បរិយាយ	ច្បាប់ថវិកា ឆ្នាំ ២០២០	ការអនុវត្ត /ច្បាប់	សរុប ការអនុវត្ត	មកល ២០	កុម្មៈ ២០	មីនា ២០	មេសា ២០	ឧសភា ២០	មិថុនា ២០	កក្កដា ២០	សីហា ២០	កញ្ញា ២០	តុលា ២០	វិច្ឆិកា ២០	ធ្នូ ២០
ចំណូលរាជធានីខេត្ត	2,278.69	64.33%	1,465.98	125.64	352.41	303.11	150.41	106.49	142.51	146.90	138.50	-	-	-	-
ក្នុងនោះ៖ ចំណូលពន្ធ	2,086.31	49.89%	1,040.81	120.47	147.35	157.79	129.28	99.87	129.73	126.93	129.38	-	-	-	-
ចំណូលមិនមែនពន្ធ	145.36	32.05%	46.59	5.17	2.27	3.69	2.97	2.29	4.91	19.81	5.49	-	-	-	-
ការផ្ទេរ/ប្រាក់ពីថ្នាក់ជាតិ	47.02	805.08%	378.58	-	202.79	141.63	18.17	4.33	7.88	0.16	3.63	-	-	-	-
ចំណាយរាជធានីខេត្ត	2,278.69	31.71%	722.69	0.55	86.71	170.34	143.69	50.31	66.82	90.78	113.49	-	-	-	-
ក្នុងនោះ៖ ចំណាយបៀវត្ស	160.60	33.63%	54.01	0.54	8.29	8.04	9.38	6.90	7.71	7.27	5.88	-	-	-	-
ចំណាយមិនមែនបៀវត្ស	1,655.74	26.89%	445.18	0.01	64.06	121.70	46.47	43.21	50.94	51.21	67.57	-	-	-	-
ចំណាយវិនិយោគ	462.36	48.34%	223.49	-	14.36	40.59	87.85	0.20	8.17	32.30	40.04	-	-	-	-
ពុលរូបរាង រាជធានីខេត្ត	-	...	743.29	125.09	265.71	132.78	6.72	56.17	75.70	56.12	25.01	-	-	-	-
វិភាគទានពី កសិស្ស និង ឆ្នោត	201.23	71.63%	144.15	45.88	9.94	66.40	5.16	12.64	0.22	0.25	3.66	-	-	-	-

ថ្ងៃ ខែ ឆ្នាំជូត ទោស័ក ព.ស. ២៥៦៤
រាជធានីភ្នំពេញ ថ្ងៃទី ខែ ឆ្នាំ២០២០

អគ្គនាយក
អគ្គនាយកដ្ឋានគណនេយ្យ

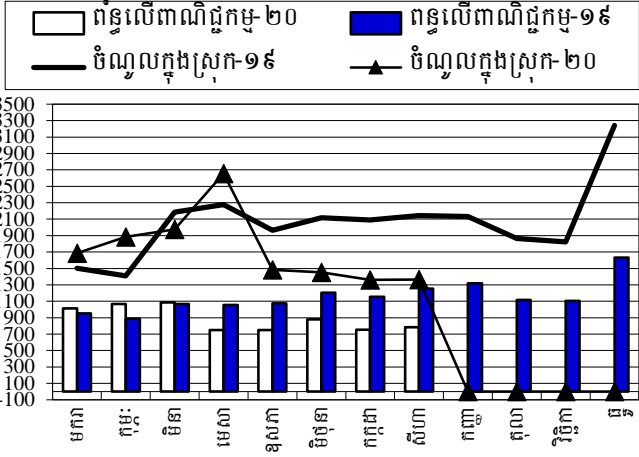
ថ្ងៃ ខែ ឆ្នាំជូត ទោស័ក ព.ស. ២៥៦៤
រាជធានីភ្នំពេញ ថ្ងៃទី ខែ ឆ្នាំ២០២០

ប្រធាននាយកដ្ឋាន
នាយកដ្ឋានស្ថិតិ និងវិភាគសេដ្ឋកិច្ច

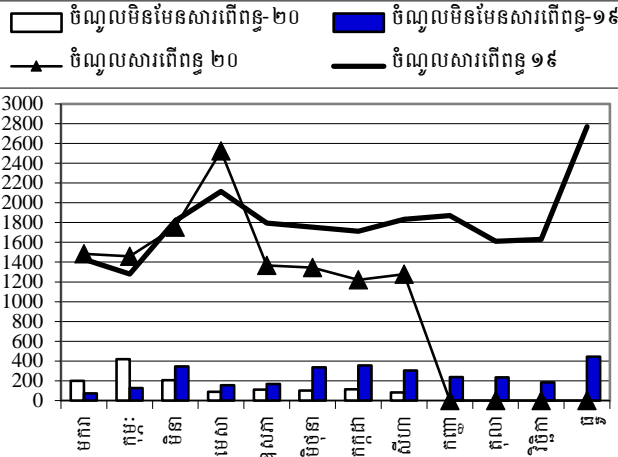
ថ្ងៃ ខែ ឆ្នាំជូត ទោស័ក ព.ស. ២៥៦៤
រាជធានីភ្នំពេញ ថ្ងៃទី ខែ ឆ្នាំ២០២០

ប្រធានការិយាល័យ
ស្ថិតិហិរញ្ញវត្ថុសាធារណៈ

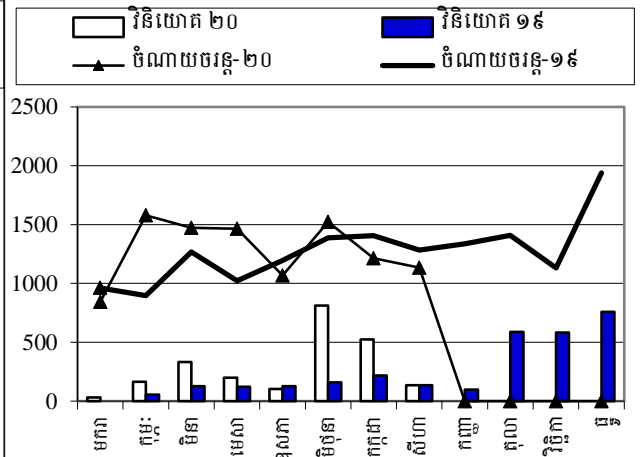
ចំណូលក្នុងប្រទេស និង ពន្ធលើពាណិជ្ជកម្ម ឆ្នាំ ២០១៩-២០២០



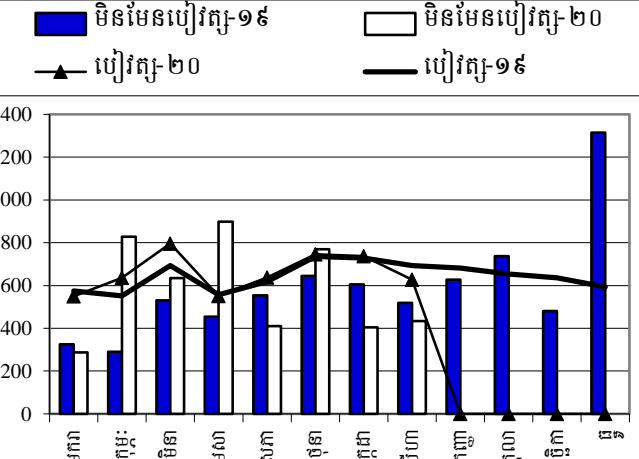
ចំណូលសារពើពន្ធ និង មិនមែនសារពើពន្ធ ឆ្នាំ ២០១៩-២០២០



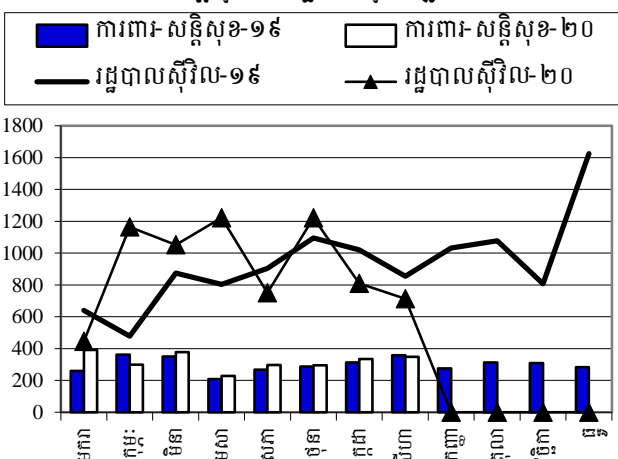
ចំណាយចរន្ត និង វិនិយោគ ឆ្នាំ ២០១៩-២០២០



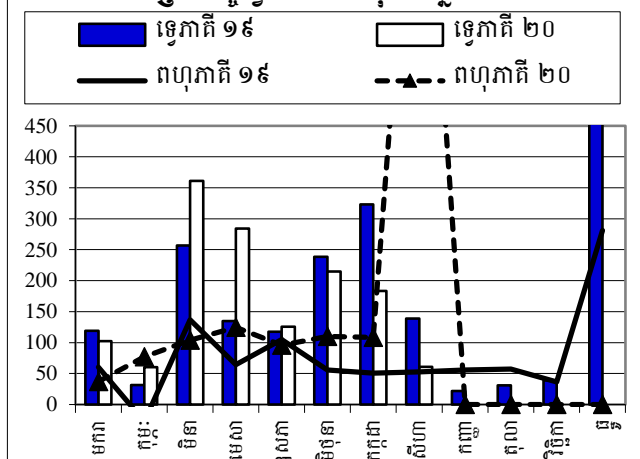
ចំណាយប្រៀបធៀប និង មិនមែនប្រៀបធៀប ឆ្នាំ ២០១៩-២០២០



ចំណាយការពារសន្តិសុខ និង រដ្ឋបាលសុំវិល ឆ្នាំ ២០១៩-២០២០



ការដឹកសាច់ប្រាក់កម្ចីខ្នោត និង ពហុភាគី ឆ្នាំ ២០១៩-២០២០



Source: MEF

ចំណាយបណ្តោះអាសន្ន ឆ្នាំ ២០២០

បរិយាយ	ច្បាប់ថវិកា ឆ្នាំ ២០២០	ការអនុវត្ត / ច្បាប់	មកល ២០	កម្ពុជា ២០	មីនា ២០	មេសា ២០	ឧសភា ២០	មិថុនា ២០	កក្កដា ២០	សីហា ២០	កញ្ញា ២០	តុលា ២០	វិច្ឆិកា ២០	ធ្នូ ២០
សរុបចំណាយបណ្តោះអាសន្ន	18,036,884	57.09%	10,297,339	843,427	1,578,825	1,473,735	1,463,594	1,066,587	1,523,359	1,214,728	1,133,083			
I. ចំណាយបណ្តោះអាសន្ន	2,605,991	62.19%	1,620,553	111,134	276,039	227,056	380,443	111,459	263,939	145,928	104,556			
០១. ព្រះបរមរាជវាំង	102,815	52.11%	53,579	4,570	7,640	9,476	4,813	8,120	7,010	7,515	4,435			
០២. រដ្ឋសភា	193,937	65.90%	127,808	23,755	23,975	25,650	22,935		25,323	6,171				
០៣. ក្រុមប្រឹក្សាសភា	87,309	69.02%	60,264	22,665	-4	11,986	7,622	-9	12,875	4,523	606			
០៤. ក្រុមប្រឹក្សាធម្មនុញ្ញ	13,700	74.41%	10,194	3,117	1,539		2,494	23	392	2,611	18			
០៥. ទីស្តីការគណៈរដ្ឋមន្ត្រី	427,020	38.80%	165,676	7,555	15,588	29,602	32,598	24,024	25,452	24,125	6,732			
០៥. ក្រុមប្រឹក្សាអភិវឌ្ឍន៍កម្ពុជា	16,200	45.45%	7,363	96	94	153	101	1,355	1,898	1,671	1,995			
០៥. ក្រសួងមហាផ្ទៃ (ផ្នែករដ្ឋបាលទូទៅ)	255,261	70.96%	181,124	15,103	24,787	24,641	28,023	22,978	21,048	21,913	22,630			
០៥. ក្រសួងទំនាក់ទំនងសភា-ក្រុមប្រឹក្សាសភា និងអភិវឌ្ឍន៍	44,229	51.45%	22,757	1,355	2,079	4,064	4,438	1,546	3,512	3,122	2,641			
០៥. ក្រសួងការបរទេស និងសហប្រតិបត្តិការអន្តរជាតិ	154,521	61.18%	94,536	10,447	20,384	13,067	10,805	1,895	13,126	17,332	7,480			
១០. ក្រសួងសេដ្ឋកិច្ច និងហិរញ្ញវត្ថុ	886,019	86.86%	769,627	11,929	164,524	91,302	252,226	35,301	134,113	38,792	41,440			
១៤. ក្រសួងផែនការ	97,271	32.21%	31,333	1,826	4,419	4,318	4,285	3,898	4,581	3,792	4,214			
២៤. ក្រសួងរៀបចំដែនដី នគរូបនីយកម្ម និងសំណង់	137,259	25.87%	35,515	2,188	4,765	5,010	4,249	4,126	4,895	5,967	4,315			
៣០. គណៈកម្មាធិការជាតិរៀបចំការបោះឆ្នោត	64,622	0.00%												
៣១. អាជ្ញាធរសេដ្ឋកិច្ចជាតិ	14,986	51.35%	7,695	666	666	666	687	1,355	1,147	1,640	867			
៣៣. ស្ថាប័នប្រតិបត្តិការសេដ្ឋកិច្ច	49,604	48.33%	23,973	4,217	2,864	2,443	2,278	2,130	4,772	2,146	3,123			
៣៤. ក្រសួងមន្ត្រីសាធារណៈ	61,238	47.53%	29,109	1,644	2,718	4,678	2,889	4,718	3,794	4,608	4,060			
II. ចំណាយការងារជាតិ សង្គម និងសេដ្ឋកិច្ច	4,405,117	59.98%	2,642,213	396,581	307,810	388,977	236,435	306,270	305,039	343,418	357,684			
០៦. ក្រសួងការងារជាតិ	2,536,728	63.53%	1,611,522	173,376	200,218	181,031	217,328	194,537	189,517	210,786	244,729			
០៧. ក្រសួងមហាផ្ទៃ (ផ្នែកសន្តិសុខសាធារណៈ)	1,703,340	56.36%	959,957	218,011	99,366	197,233	11,079	103,013	105,005	122,975	103,275			
២៦. ក្រសួងយុត្តិធម៌	165,049	42.86%	70,734	5,194	8,226	10,712	8,028	8,719	10,517	9,658	9,680			
III. ចំណាយសេដ្ឋកិច្ច	6,747,860	57.77%	3,898,170	245,507	382,155	449,803	705,373	553,755	544,601	560,626	456,349			
១១. ក្រសួងពាណិជ្ជកម្ម	90,170	60.04%	54,140	2,980	4,892	10,088	6,023	10,429	7,616	6,769	5,345			
១២. ក្រសួងសុខាភិបាល	1,636,498	56.88%	930,876	34,464	49,677	71,629	317,992	173,416	93,741	92,346	97,613			
១៦. ក្រសួងអប់រំ យុវជន និងកីឡា	3,207,220	55.02%	1,764,692	109,874	218,748	218,365	228,737	232,471	260,991	281,880	213,625			
១៨. ក្រសួងវប្បធម៌ និងវិចិត្រសិល្បៈ	185,151	50.98%	94,392	3,649	5,569	7,466	8,056	8,546	31,260	22,796	7,052			
១៩. ក្រសួងបរិស្ថាន	95,716	46.81%	44,800	2,406	6,083	7,035	5,873	4,321	6,264	9,169	3,649			
២១. ក្រសួងសង្គមកិច្ច អភិវឌ្ឍន៍ និងយុវនីតិសម្បទា	1,137,061	70.15%	797,640	78,673	84,693	108,954	114,401	97,648	100,813	103,473	108,984			
២៣. ក្រសួងធម្មការ និងកិច្ចការសាសនា	73,427	53.81%	39,508	2,037	3,986	6,896	4,596	5,544	5,633	6,228	4,588			
២៤. ក្រសួងកិច្ចការនារី	55,262	32.20%	17,795	544	1,749	2,857	2,404	2,381	2,884	2,587	2,389			
៣២. ក្រសួងការងារ និងបណ្តុះបណ្តាលវិជ្ជាជីវៈ	267,355	57.72%	154,326	10,879	6,760	16,513	17,292	19,000	35,398	35,379	13,104			
IV. ចំណាយសេដ្ឋកិច្ច	1,556,835	40.52%	630,823	24,859	59,556	97,197	56,077	71,971	93,610	91,678	135,875			
០៥. រដ្ឋលេខាធិការដ្ឋានអាគារសេដ្ឋកិច្ច	60,164	38.43%	23,118	2,493	69	2,577	238	4,747	1,637	5,947	5,410			
១៣. ក្រសួងរ៉ែ និងថាមពល	74,247	29.64%	22,007	1,255	2,130	2,617	2,872	3,483	3,318	3,646	2,685			
១៥. ក្រសួងពាណិជ្ជកម្ម	126,476	49.73%	62,900	2,727	3,735	12,678	6,418	6,793	17,767	5,679	7,104			
១៧. ក្រសួងកសិកម្ម រុក្ខាប្រមាញ់ និងនេសាទ	283,076	39.02%	110,457	3,202	17,715	22,346	10,237	12,971	15,606	15,592	12,787			
២០. ក្រសួងអភិវឌ្ឍន៍ធនធាន	196,723	20.52%	40,372	933	2,671	9,872	3,137	3,491	8,581	5,193	6,495			
២២. ក្រសួងប្រៃសណីយ៍ និងទូរគមនាគមន៍	79,595	61.12%	48,645	1,797	2,342	5,058	3,485	4,574	7,808	20,651				
២៥. ក្រសួងសាធារណការ និងដឹកជញ្ជូន	406,902	43.38%	176,509	4,769	20,263	22,867	9,373	19,310	23,432	20,792	55,704			
២៧. ក្រសួងទេសចរណ៍	102,966	53.11%	54,683	2,746	2,749	6,287	10,388	7,993	4,980	10,572	8,968			
២៩. ក្រសួងធនធានទឹក និងឧតុនិយម	164,042	38.00%	62,340	3,452	5,506	7,511	7,092	6,401	8,810	10,455	13,112			
៣៥. ក្រសួងឧស្សាហកម្ម និងសិប្បកម្ម	62,644	47.56%	29,792	1,485	2,376	5,384	2,838	3,851	4,905	5,994	2,959			
V. ផ្សេងៗ (ចំណាយបណ្តោះអាសន្នប្រកបដោយលក្ខណៈបណ្តោះអាសន្ន)	2,721,081	55.33%	1,505,580	65,347	553,266	310,703	85,265	23,132	316,171	73,078	78,619			
៩៩. ចំណាយមិនបានប្រកបដោយលក្ខណៈបណ្តោះអាសន្ន	2,721,081	55.33%	1,505,580	65,347	553,266	310,703	85,265	23,132	316,171	73,078	78,619			

ចំណាំ



ស្តង់ដារស្ថិតិហិរញ្ញវត្ថុ (TOFE) ខែសីហា ឆ្នាំ២០២០ ត្រូវបានរៀបចំដោយផ្អែកលើទិន្នន័យបណ្តោះអាសន្នដែល ទទួលបានតាមកាលបរិច្ឆេទដូចខាងក្រោម:

- ១. ទិន្នន័យចំណូលរដ្ឋបាលថ្នាក់ជាតិ (ក្រសួង ស្ថាប័ន អង្គភាព និងមន្ទីរជំនាញក្រោមឱវាទ) ត្រឹមថ្ងៃទី២១ ខែកញ្ញា ឆ្នាំ២០២០
- ២. ទិន្នន័យចំណាយរដ្ឋបាលថ្នាក់ជាតិ (ក្រសួង ស្ថាប័ន អង្គភាព និងមន្ទីរជំនាញក្រោមឱវាទ) ត្រឹមថ្ងៃទី២១ ខែកញ្ញា ឆ្នាំ២០២០
- ៣. ទិន្នន័យកម្ចី ពហុភាគី ទ្វេភាគី និងអំណោយត្រឹមថ្ងៃទី០៨ ខែកញ្ញា ឆ្នាំ២០២០
- ៤. ទិន្នន័យគណនីរដ្ឋាភិបាល (Credit Bank) បានពីធនាគារជាតិ គិតត្រឹមថ្ងៃទី២១ ខែកញ្ញា ឆ្នាំ២០២០

ទិន្នន័យស្ថិតិហិរញ្ញវត្ថុ (TOFE) នឹងត្រូវបានធ្វើបច្ចុប្បន្នភាពនៅពេលចេញផ្សាយខែបន្ទាប់។

