

ការអនុវត្តវិភាគដ្ឋ ខែមេសា ឆ្នាំ២០១៩



សេចក្តីសង្ខេប

យោងតាមការវាយតម្លៃកាលពីដើមឆ្នាំ២០១៩ សេដ្ឋកិច្ចកម្ពុជាសម្រេចបានកំណើនខ្ពស់រហូតដល់ ៧,៥% ក្នុងឆ្នាំ ២០១៨ និងរក្សាបានកំណើនក្នុងរង្វង់៧,១% សម្រាប់ឆ្នាំ២០១៩ ស្របពេលដែលអតិផរណាស្ថិតនៅក្នុងកំរិតទាបដែល អាចគ្រប់គ្រងបាន និងការរក្សាបាននូវស្ថិរភាពអត្រាប្តូរប្រាក់។

តាមទិន្នន័យផ្លូវការបឋមពីរតនាគារជាតិ នៅខែមេសា ឆ្នាំ២០១៩ រដ្ឋបាលថ្នាក់ជាតិអនុវត្តចំណូលក្នុងស្រុកសរុប បានចំនួន **១ ៧៧៧,៥១** ប៊ីលានរៀល ឬស្មើនឹង **៨,៩៨%** នៃច្បាប់ឆ្នាំ២០១៩ ថយចុះ ៩,២១% ធៀបនឹងខែមេសា ឆ្នាំ ២០១៨ ដែលក្នុងនោះ មានចំណូលសារពើពន្ធ ៩១% និងចំណូលមិនមែនសារពើពន្ធ ៩%។ គិតមកដល់ខែមេសា នៃឆ្នាំ២០១៩ រដ្ឋបាលថ្នាក់ជាតិប្រមូលចំណូលក្នុងស្រុកសរុបបានចំនួន **៦ ៨៧៦,៨៣** ប៊ីលានរៀល ឬស្មើនឹង **៣៤,៧៦%** នៃច្បាប់ឆ្នាំ២០១៩ បានកើនឡើង **៨,៨៩%** បើធៀបនឹងរយៈពេលដូចគ្នាក្នុងឆ្នាំ២០១៨។ កំណើននេះ ត្រូវបានឆ្លុះបញ្ចាំង តាមរយៈកំណើននៃប្រភេទចំណូលមួយចំនួនដូចជា ចំណូលពីពន្ធផ្តាល់ (៩,៩១%) ចំណូលពីពន្ធប្រយោល (៩,១៧%) និង ចំណូលពីពន្ធពាណិជ្ជកម្មក្រៅប្រទេស (១១,៨៥%) និងចំណូលមិនមែនសារពើពន្ធ (២,៨៨%) ស្របពេលដែលចំណូល មូលធនបានធ្លាក់ចុះក្នុងរង្វង់ ៥,២២% បើក្រឡេកទៅមើលរយៈពេលដូចគ្នានៃឆ្នាំមុន។

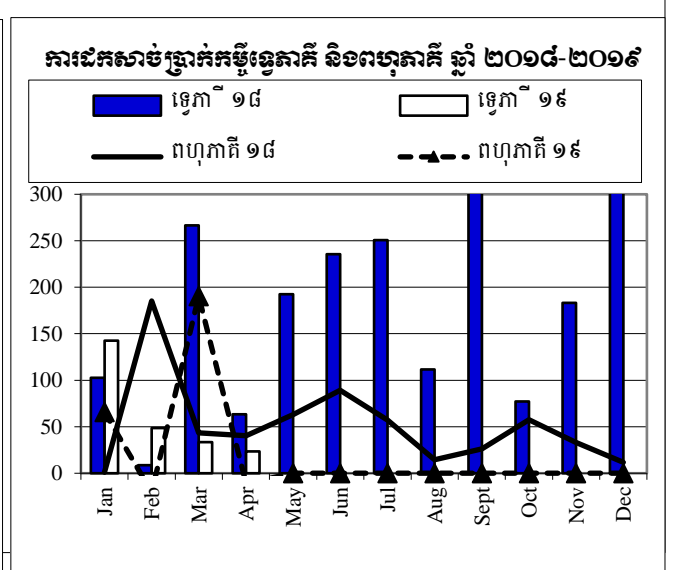
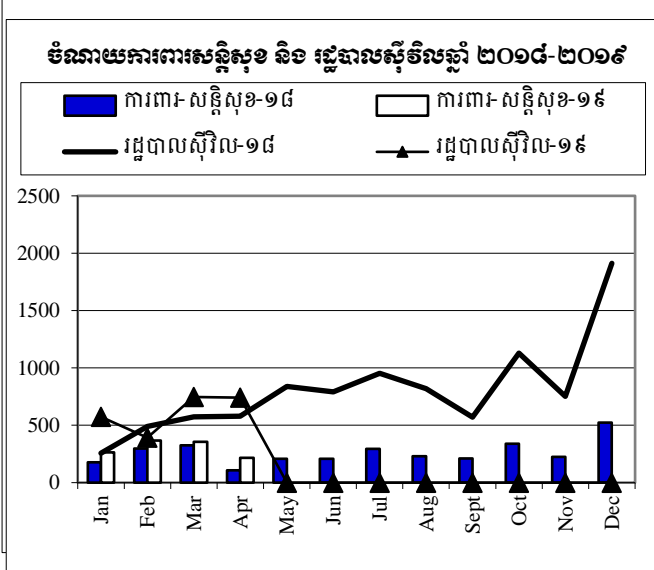
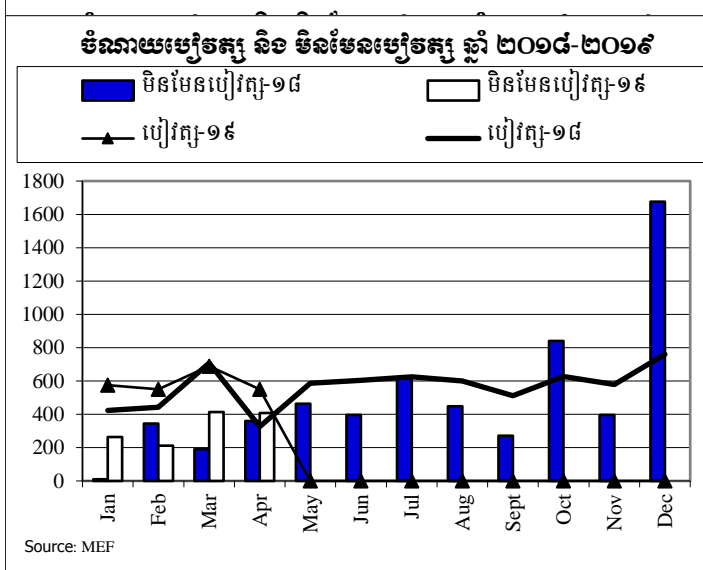
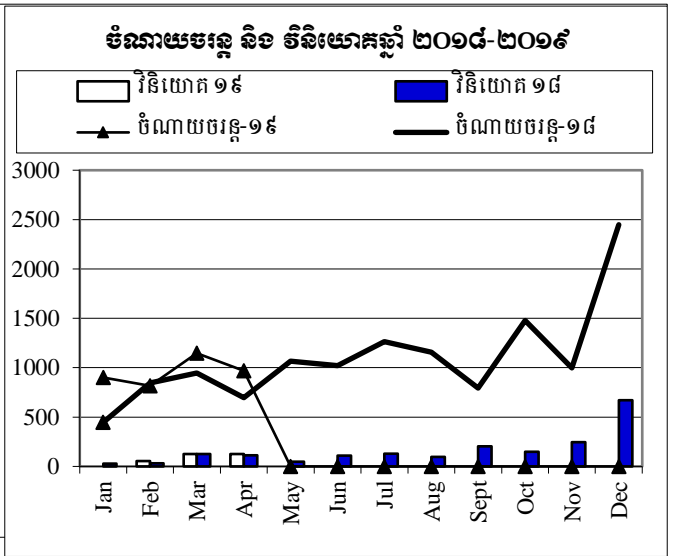
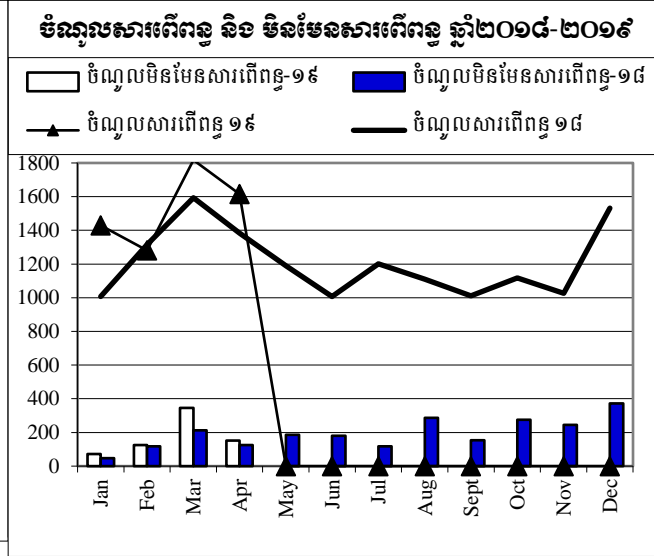
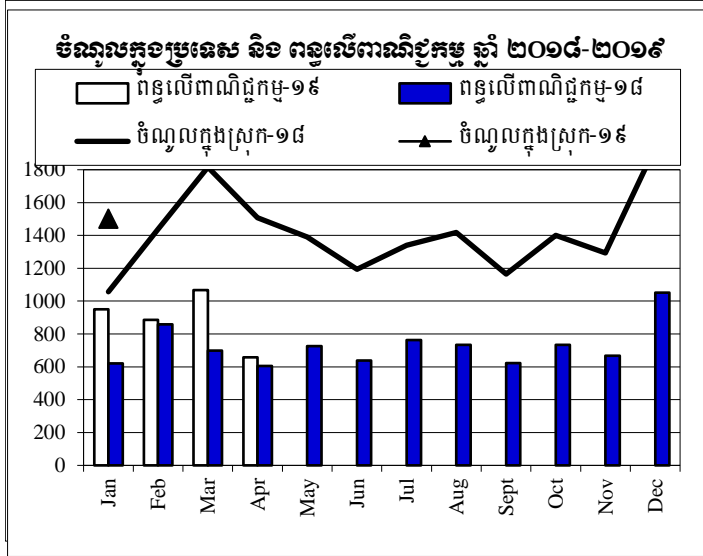
រដ្ឋបាលថ្នាក់ជាតិក្នុងខែមេសានេះ បានអនុវត្តចំណាយសរុបចំនួន **១ ១៩៦,២៩** ប៊ីលានរៀល ឬស្មើនឹង **៤,៨៦%** នៃច្បាប់ឆ្នាំ២០១៩ ថយចុះ ២០,៤៣% បើធៀបនឹងខែមេសា ឆ្នាំ២០១៨។ គិតពីដើមឆ្នាំដល់ខែមេសានេះ រដ្ឋបាលថ្នាក់ជាតិ អនុវត្តចំណាយសរុបបានចំនួន **៤ ៩៧០,៨៨** ប៊ីលានរៀល ឬស្មើនឹង **២០,១៨%** នៃច្បាប់ឆ្នាំ២០១៩ បានថយចុះ ២,២៨% បើធៀបនឹងរយៈពេលដូចគ្នាក្នុងឆ្នាំ២០១៨។ ទន្ទឹមនេះចំណាយចរន្តអនុវត្តបានចំនួន **៣ ៨៣៤,០៥** ប៊ីលានរៀល មាន កំណើន **៧,២៥%** ក្នុងនោះរួមមាន ចំណាយបៀវត្ស ២ ៣៦៤,០៨ ប៊ីលានរៀល និងចំណាយផ្សេងៗ ១ ២៩៧,៤៤ ប៊ីលានរៀល។

សរុបមក យោងតាមទិន្នន័យបឋមនេះ បានបង្ហាញឱ្យឃើញថា ការប្រមូលចំណូល មានភាពល្អប្រសើរក្នុងកំណើន **៨,៨៩%** និងការអនុវត្តចំណាយរបស់រដ្ឋបាលថ្នាក់ជាតិ មានភាពថមថយក្នុងកំណើនសរុបក្នុងរង្វង់ ២,២៨% បើគិតពីដើម ឆ្នាំមក។ ជាលទ្ធផល គិតត្រឹមខែមេសា ឆ្នាំ២០១៩ តុល្យភាពថវិកាចរន្តមានអតិរេកសាច់ប្រាក់ចំនួន **៣ ០០៣,២៥** ប៊ីលាន រៀល និងតុល្យភាពថវិកាសរុបមានអតិរេកសាច់ប្រាក់ចំនួន **១ ៩០៥,៩៥** ប៊ីលានរៀល។



ការប្រៀបធៀបការអនុវត្តវិកា ឆ្នាំ ២០១៨-២០១៩

កិតជា មីលានរៀល



Source: MEF

តារាងប្រតិបត្តិការហិរញ្ញវត្ថុឆ្នាំ ២០១៩ TOFE: BUDGET IMPLEMENTATION FOR 2019

គិតជា ម៉ឺលានរៀល

បរិយាយ	ច្បាប់ថវិកា ឆ្នាំ ២០១៩	ការអនុវត្ត /ច្បាប់	សរុប ការអនុវត្ត	មករា ១៩	កុម្ភៈ ១៩	មីនា ១៩	មេសា ១៩	ឧសភា ១៩	មិថុនា ១៩	កក្កដា ១៩	សីហា ១៩	កញ្ញា ១៩	តុលា ១៩	វិច្ឆិកា ១៩	ធ្នូ ១៩
I. ចំណូលក្នុងប្រទេស	19,786.26	34.76%	6,876.83	1,501.11	1,408.58	2,189.63	1,777.51	-	-	-	-	-	-	-	-
១. ចំណូលចរន្ត	19,593.11	34.90%	6,837.29	1,501.11	1,405.26	2,162.30	1,768.63	-	-	-	-	-	-	-	-
ក. ចំណូលពន្ធ	16,879.00	36.39%	6,142.46	1,429.02	1,280.06	1,817.31	1,616.07	-	-	-	-	-	-	-	-
ចំណូលពន្ធក្នុងស្រុក	14,468.00	37.12%	5,370.26	1,201.42	1,096.29	1,608.93	1,463.62	-	-	-	-	-	-	-	-
ពន្ធផ្តាល់ (ពន្ធលើផលទុន ប្រាក់ចំណេញ)	4,330.00	41.79%	1,809.37	250.81	210.61	541.93	806.01	-	-	-	-	-	-	-	-
ពន្ធប្រយោល	10,138.00	35.12%	3,560.88	950.61	885.67	1,067.00	657.60	-	-	-	-	-	-	-	-
ក្នុងនោះ៖ អាករពិសេសលើទំនិញមួយចំនួន	900.00	31.37%	282.29	65.09	77.08	70.07	70.04	-	-	-	-	-	-	-	-
អាករពិសេសលើទំនិញមួយចំនួនរបបនាំចូល (សហ	3,152.00	43.21%	1,361.84	380.81	339.66	389.26	252.10	-	-	-	-	-	-	-	-
អាករពិសេសលើសេវាមួយចំនួន	85.00	20.15%	17.13	4.57	6.69	4.59	1.27	-	-	-	-	-	-	-	-
ចំណូលសារពើពន្ធផ្សេងៗទៀត	99.50	40.45%	40.25	6.79	6.43	13.11	13.91	-	-	-	-	-	-	-	-
ចំណូលពន្ធលើពាណិជ្ជកម្មក្រៅប្រទេស	2,411.00	32.03%	772.20	227.60	183.77	208.39	152.45	-	-	-	-	-	-	-	-
ពន្ធនិងអាករលើការនាំចូល	2,361.00	32.15%	759.11	223.07	180.96	203.92	151.16	-	-	-	-	-	-	-	-
ក្នុងនោះ៖ - ពន្ធគយពីការនាំចូលទំនិញផ្សេងៗ(លើកលែងតែប្រេងឥន្ធនៈ)	1,563.00	33.90%	529.82	166.07	129.94	150.32	83.50	-	-	-	-	-	-	-	-
- ពន្ធគយលើផលិតផលគេលសិលា	340.00	26.23%	89.17	20.80	20.79	19.28	28.29	-	-	-	-	-	-	-	-
- អាករបន្ថែមលើផលិតផលគេលសិលាសម្រាប់ថែទាំផ្លូវថ្នល់	342.00	28.90%	98.85	24.35	21.33	17.61	35.56	-	-	-	-	-	-	-	-
- ពន្ធនាំចូលទំនិញជាក់លាក់ដើមសម្រាប់ផលិតឱសថ	5.50	115.90%	6.37	-	-	6.37	-	-	-	-	-	-	-	-	-
ពន្ធនិងអាករលើការនាំចេញ	50.00	26.19%	13.10	4.53	2.81	4.47	1.29	-	-	-	-	-	-	-	-
ក្នុងនោះ៖ - អាករលើការនាំចេញលើ	10.00	38.41%	3.84	0.90	0.41	1.47	1.06	-	-	-	-	-	-	-	-
- អាករលើការនាំចេញកៅស៊ូ	33.00	20.51%	6.77	2.69	1.58	2.33	0.17	-	-	-	-	-	-	-	-
- អាករលើការនាំចេញទំនិញផ្សេងៗ	6.50	34.55%	2.25	0.86	0.77	0.61	0.00	-	-	-	-	-	-	-	-
ខ ចំណូលមិនមែនពន្ធ	2,714.11	25.60%	694.84	72.09	125.20	344.98	152.57	-	-	-	-	-	-	-	-
ផលទុននៃទ្រព្យសម្បត្តិ	127.42	146.38%	186.51	3.03	4.38	169.96	9.15	-	-	-	-	-	-	-	-
ផលនៃសម្បទាននិងការជួលដីធ្លី	106.17	17.53%	18.61	3.02576	4.38	4.06	7.15	-	-	-	-	-	-	-	-
ផលទុនពីសហគ្រាសសាធារណៈ	21.25	790.11%	167.90	-	-	165.90	2.00	-	-	-	-	-	-	-	-
ផលទុនពីការលក់ ជួលទ្រព្យសម្បត្តិ និងសេវាកម្ម	2,295.83	19.59%	449.80	67.2459	118.66	144.56	119.34	-	-	-	-	-	-	-	-
ផលទុនតាមវិស័យ	955.98	18.83%	179.98	45.89	49.39	4.97	79.73	-	-	-	-	-	-	-	-
ការលក់ទ្រព្យសម្បត្តិនៃរដ្ឋបាលសាធារណៈ	103.67	33.80%	35.04	6.60	9.53	10.37	8.54	-	-	-	-	-	-	-	-
ផលពីការគ្រប់គ្រងរដ្ឋបាល	806.24	24.50%	197.55	11.87	52.19	121.19	12.30	-	-	-	-	-	-	-	-
ការផ្តល់សេវាកម្ម	75.10	27.46%	20.62	2.81	2.60	2.71	12.49	-	-	-	-	-	-	-	-
កម្រៃប្រតិបត្តិការផ្សេងៗទៀត	322.16	4.04%	13.02	0.06	4.42	4.26	4.29	-	-	-	-	-	-	-	-

តារាងប្រតិបត្តិការហិរញ្ញវត្ថុឆ្នាំ ២០១៩ TOFE: BUDGET IMPLEMENTATION FOR 2019

គិតជា ម៉ឺលានរៀល

បរិយាយ	ច្បាប់ថវិកា ឆ្នាំ ២០១៩	ការអនុវត្ត /ច្បាប់	សរុប ការអនុវត្ត	មធ្យម ១៩	កុម្ភៈ ១៩	មីនា ១៩	មេសា ១៩	ឧសភា ១៩	មិថុនា ១៩	កក្កដា ១៩	សីហា ១៩	កញ្ញា ១៩	តុលា ១៩	វិច្ឆិកា ១៩	ធ្នូ ១៩
ការជួលទ្រព្យសម្បត្តិរដ្ឋ	32.69	10.98%	3.59	0.02	0.53	1.05	1.99	-	-	-	-	-	-	-	-
ចំណូលមិនមែនពន្ធផ្សេងៗ	290.86	20.12%	58.52	1.82	2.16	30.46	24.08	-	-	-	-	-	-	-	-
ក្នុងនោះ៖ - ផលរៀងៗទៀត	-	...	23.84	1.50	0.14	1.62	20.57	-	-	-	-	-	-	-	-
២. ចំណូលមូលធន	193.15	20.47%	39.54	-	3.33	27.33	8.88	-	-	-	-	-	-	-	-
អចលនកម្មហិរញ្ញវត្ថុផ្សេងៗ	193.15	20.47%	39.54	-	3.33	27.33	8.88	-	-	-	-	-	-	-	-
II. ចំណាយសរុប	24,859.08	20.00%	4,970.88	1,199.39	989.83	1,585.36	1,196.29	-	-	-	-	-	-	-	-
១. ចំណាយចរន្ត	16,827.28	22.78%	3,834.05	902.01	817.51	1,146.40	968.12	-	-	-	-	-	-	-	-
ក. ចំណាយបច្ចេកទេស	7,862.54	30.07%	2,364.08	574.71	549.94	689.17	550.26	-	-	-	-	-	-	-	-
បន្ទុកបុគ្គលិក (រដ្ឋបាល ស៊ីវិល)	4,661.10	28.49%	1,327.92	315.65	293.16	341.43	377.67	-	-	-	-	-	-	-	-
ក្នុងនោះ៖ ប្រាក់ខែមន្ត្រីរដ្ឋ	4.33	26.98%	1.17	1.17	-	-	-	-	-	-	-	-	-	-	-
បន្ទុកបុគ្គលិក (ផ្នែកសន្តិសុខនិងការពារជាតិ)	3,201.44	32.37%	1,036.16	259.06	256.78	347.74	172.59	-	-	-	-	-	-	-	-
ខ. ចំណាយវិនិយោគបច្ចេកទេស	8,964.74	16.40%	1,469.97	327.30	267.57	457.23	417.87	-	-	-	-	-	-	-	-
- ការទិញ	1,617.94	14.01%	226.59	15.69	121.82	19.91	69.18	-	-	-	-	-	-	-	-
សម្ភារៈផ្គត់ផ្គង់ថែទាំ	283.27	4.08%	11.56	1.94	1.45	2.82	5.35	-	-	-	-	-	-	-	-
សម្ភារៈផ្គត់ផ្គង់ផ្នែករដ្ឋបាល	232.89	4.75%	11.07	1.13	0.94	3.36	5.64	-	-	-	-	-	-	-	-
ស្បៀងអាហារនិងផលិតផលកសិកម្ម	158.47	42.08%	66.69	-	35.63	0.25	30.81	-	-	-	-	-	-	-	-
សំលៀកបំពាក់និងការតុបតែង	166.65	2.87%	4.79	3.69	-	0.64	0.45	-	-	-	-	-	-	-	-
សម្ភារៈតូចតាច សង្ហារឹម និងសម្ភារៈហិរញ្ញវត្ថុ	459.90	24.61%	113.16	8.64	80.63	7.85	16.05	-	-	-	-	-	-	-	-
ថាមពលនិងទឹក	165.95	11.33%	18.80	0.29	3.17	4.59	10.75	-	-	-	-	-	-	-	-
សម្ភារៈហិរញ្ញវត្ថុថែទាំសុខភាព	147.67	0.27%	0.40	-	-	0.26	0.14	-	-	-	-	-	-	-	-
សម្ភារៈផ្គត់ផ្គង់ផ្សេងៗ	3.17	4.18%	0.13	-	-	0.13	-	-	-	-	-	-	-	-	-
- សេវាកម្ម	1,730.70	9.91%	171.47	35.35	17.02	47.98	71.11	-	-	-	-	-	-	-	-
ក្នុងនោះ៖ ថ្លៃប្រើប្រាស់ និងបន្ទុក (អសង្ហារឹម)	23.07	41.43%	9.56	8.41	0.32	0.46	0.36	-	-	-	-	-	-	-	-
ការថែទាំនិងជួសជុល	871.27	4.03%	35.07	3.81	0.97	12.70	17.59	-	-	-	-	-	-	-	-
- បន្ទុកហិរញ្ញវត្ថុ	525.09	32.86%	172.53	62.72	55.57	43.30	10.93	-	-	-	-	-	-	-	-
- ការប្រាក់នៃបំណុលក្រៅប្រទេស	525.09	30.62%	160.78	62.61	50.12	38.47	9.58	-	-	-	-	-	-	-	-
- អត្ថប្រយោជន៍សង្គម	1,983.79	7.52%	149.15	6.31	25.94	80.29	36.61	-	-	-	-	-	-	-	-
ក្នុងនោះ៖ - អត្ថប្រយោជន៍សន្តិសុខសង្គម	868.87	0.00%	-	-	-	-	-	-	-	-	-	-	-	-	-
- ពិន្ទុយសង្គមដល់ប្រជាពលរដ្ឋ	914.18	13.51%	123.50	4.58	19.21	69.53	30.18	-	-	-	-	-	-	-	-
- ឧបត្ថម្ភដល់អង្គការដែលមានលក្ខណៈសង្គមនិងវប្បធម៌	139.50	17.83%	24.87	1.67	6.63	10.24	6.32	-	-	-	-	-	-	-	-

តារាងប្រតិបត្តិការហិរញ្ញវត្ថុឆ្នាំ ២០១៩ TOFE: BUDGET IMPLEMENTATION FOR 2019

គិតជា ម៉ឺលានរៀល

បរិយាយ	ច្បាប់ថវិកា ឆ្នាំ ២០១៩	ការអនុវត្ត /ច្បាប់	សរុប ការអនុវត្ត	មករា ១៩	កុម្ភៈ ១៩	មីនា ១៩	មេសា ១៩	ឧសភា ១៩	មិថុនា ១៩	កក្កដា ១៩	សីហា ១៩	កញ្ញា ១៩	តុលា ១៩	វិច្ឆិកា ១៩	ធ្នូ ១៩
-អត្ថប្រយោជន៍សង្គមផ្សេងទៀត	11.21	0.00%	-	-	-	-	-	-	-	-	-	-	-	-	-
- ឧបត្ថម្ភធន	1,552.86	38.31%	594.88	207.11	15.47	153.77	218.53	-	-	-	-	-	-	-	-
- ចំណាយមិនមែនបៀវត្សផ្សេងៗ	1,554.35	9.99%	155.36	0.13	31.75	111.97	11.51	-	-	-	-	-	-	-	-
ក្នុងនោះ៖ - ចំណាយមិនបានគ្រោងទុក(ចំណាយត្រៀមបម្រុង)	1,019.01	0.00%	-	-	-	-	-	-	-	-	-	-	-	-	-
- ចំណាយមិនបានគ្រោងទុក(ចំណាយផ្សេងៗ)	50.00	0.00%	-	-	-	-	-	-	-	-	-	-	-	-	-
២. ម៉ឺនយុទ្ធសាស្ត្រ	8,031.80	14.15%	1,136.83	297.38	172.32	438.97	228.17	-	-	-	-	-	-	-	-
វិនិយោគដោយហិរញ្ញប្បទានខាងក្នុង (គម្រោង)	2,708.03	11.39%	308.58	-	55.13	126.65	126.80	-	-	-	-	-	-	-	-
អចលនកម្មបីនិងដី	2,708.03	11.39%	308.58	-	55.13	126.65	126.80	-	-	-	-	-	-	-	-
វិនិយោគដោយហិរញ្ញប្បទានខាងក្រៅ (គម្រោង)	5,323.77	15.56%	828.25	297.38	117.18	312.32	101.37	-	-	-	-	-	-	-	-
តុល្យភាពចរន្ត និងភាព/អតិរេក (I.I-II.1)	2,765.83	108.58%	3,003.25	599.10	587.74	1,015.90	800.51	-	-	-	-	-	-	-	-
តុល្យភាពចរន្ត និងភាព/អតិរេក (សាច់ប្រាក់)	2,765.83	108.58%	3,003.25	599.10	587.74	1,015.90	800.51	-	-	-	-	-	-	-	-
III. ហិរញ្ញប្បទាន	5,072.82	-37.57%	(1,905.95)	(301.71)	(418.75)	(604.27)	(581.22)	-	-	-	-	-	-	-	-
១. ហិរញ្ញប្បទានពីរដ្ឋប្បវេណី	4,667.82	12.95%	604.62	264.60	102.85	159.20	77.98	-	-	-	-	-	-	-	-
ក. ទ្រទ្រង់ថវិកា	250.00	0.00%	-	-	-	-	-	-	-	-	-	-	-	-	-
- អំណោយ-ទ្រទ្រង់ថវិកា	125.00	0.00%	-	-	-	-	-	-	-	-	-	-	-	-	-
- ទ្រទ្រង់ចំណាយមូលធន	125.00	0.00%	-	-	-	-	-	-	-	-	-	-	-	-	-
អំណោយពីទ្រព្យសម្បត្តិសំរាប់ចំណាយវិនិយោគ	125.00	0.00%	-	-	-	-	-	-	-	-	-	-	-	-	-
- កម្ចី និង បំណុលពាក់ព័ន្ធ-ការគាំទ្រថវិកា	125.00	0.00%	-	-	-	-	-	-	-	-	-	-	-	-	-
- កម្ចីបរទេស	125.00	0.00%	-	-	-	-	-	-	-	-	-	-	-	-	-
ការខ្ចីប្រាក់ប្រទេស- ពហុភាគី	125.00	0.00%	-	-	-	-	-	-	-	-	-	-	-	-	-
ខ. ជំនួយការប្រទេសអនិច្ចាសន៍	5,323.77	16.52%	879.43	286.22	167.86	304.08	121.26	-	-	-	-	-	-	-	-
១១. ចំណាយ	5,323.77	15.56%	828.25	297.38	117.18	312.32	101.37	-	-	-	-	-	-	-	-
- អំណោយ	1,064.75	33.33%	354.92	88.73	88.73	88.73	88.73	-	-	-	-	-	-	-	-
អំណោយទ្រព្យសម្បត្តិ សម្រាប់ចំណាយវិនិយោគ	1,064.75	33.33%	354.92	88.73	88.73	88.73	88.73	-	-	-	-	-	-	-	-
- ការខ្ចីប្រាក់និងបំណុលប្រហាក់ប្រហែល	4,259.02	11.11%	473.34	208.65	28.45	223.59	12.64	-	-	-	-	-	-	-	-
- ការខ្ចីបរទេស	4,259.02	11.11%	473.34	208.65	28.45	223.59	12.64	-	-	-	-	-	-	-	-
ការខ្ចីប្រាក់ប្រទេស- ពហុភាគី	4,259.02	5.28%	224.89	65.90	(20.31)	190.28	(10.98)	-	-	-	-	-	-	-	-
ការខ្ចីប្រាក់ប្រទេស- ទ្រព្យសម្បត្តិ	-	...	248.45	142.75	48.76	33.31	23.63	-	-	-	-	-	-	-	-
១២. មិនទាន់ចំណាយ		...	51.18	(11.16)	50.68	(8.24)	19.89	-	-	-	-	-	-	-	-

តារាងប្រតិបត្តិការហិរញ្ញវត្ថុឆ្នាំ ២០១៩ TOFE: BUDGET IMPLEMENTATION FOR 2019

គិតជា ម៉ឺនដុល្លារ

បរិយាយ	ច្បាប់ថវិកា ឆ្នាំ ២០១៩	ការអនុវត្ត /ច្បាប់	សរុប ការអនុវត្ត	មករា ១៩	កុម្ភៈ ១៩	មីនា ១៩	មេសា ១៩	ឧសភា ១៩	មិថុនា ១៩	កក្កដា ១៩	សីហា ១៩	កញ្ញា ១៩	តុលា ១៩	វិច្ឆិកា ១៩	ធ្នូ ១៩
ក. វិនិយោគបំណុលបរទេស	(905.95)	...	(274.81)	(21.63)	(65.01)	(144.88)	(43.29)	-	-	-	-	-	-	-	-
២. ហិរញ្ញប្បទានក្នុងស្រុក	-	...	(13.32)	(9.10)	(28.76)	12.60	11.95	-	-	-	-	-	-	-	-
ក. ហិរញ្ញប្បទានធនាគារសុទ្ធ	-	...	(2,819.80)	(218.76)	(120.71)	(1,478.95)	(1,001.39)	-	-	-	-	-	-	-	-
-បញ្ជីរដ្ឋាភិបាល		...	(2,819.80)	(218.76)	(120.71)	(1,478.95)	(1,001.39)	-	-	-	-	-	-	-	-
ង. គំលាតគណនី រវាង ធនាគារជាតិ និង ស.ហ.វ		...	2,806.49	209.66	91.94	1,491.55	1,013.34	-	-	-	-	-	-	-	-
កំហុស-លំអៀង		...	0.00	0.00	(0.00)	0.00	0.00	-	-	-	-	-	-	-	-
<i>អត្រាប្រាក់ បៀល/ ដុល្លារ</i>		...		4,011	4,003	4,015	4,050	-	-	-	-	-	-	-	-
ចំណូលរាជធានីខេត្ត	1,476.95	43.58%	643.73	154.85	124.77	241.56	122.55	-	-	-	-	-	-	-	-
ក្នុងនោះ៖ ចំណូលពន្ធ	1,351.62	35.72%	482.74	119.61	119.24	124.00	119.89	-	-	-	-	-	-	-	-
ចំណូលមិនមែនពន្ធ	41.52	18.81%	7.81	2.40	1.64	2.25	1.52	-	-	-	-	-	-	-	-
ការផ្ទេរប្រាក់ពីថ្នាក់ជាតិ	83.81	182.77%	153.18	32.84	3.89	115.31	1.14	-	-	-	-	-	-	-	-
ចំណាយរាជធានីខេត្ត	1,148.55	31%	350.80	46.54	111.72	110.20	82.35	-	-	-	-	-	-	-	-
ក្នុងនោះ៖ ចំណាយបៀវត្ស	79.01	37%	29.31	3.77	12.85	5.39	7.30	-	-	-	-	-	-	-	-
ចំណាយមិនមែនបៀវត្ស	749.84	37%	280.38	37.73	83.41	88.02	71.22	-	-	-	-	-	-	-	-
ចំណាយវិនិយោគ	319.70	13%	41.12	5.03	15.46	16.79	3.84	-	-	-	-	-	-	-	-
តុល្យភាព រាជធានីខេត្ត	328.39	89%	292.92	108.31	13.05	131.36	40.20	-	-	-	-	-	-	-	-
វិភាគទានពី កាស៊ីណូ និង ឆ្នោត	229.02	0%	-	-	-	-	-	-	-	-	-	-	-	-	-
ក្រសួង ១០ អនុវត្តថវិការដ្ឋានកម្មវិធី	7,495.38	19.78%	1,482.49	475.09	357.76	649.64	-	-	-	-	-	-	-	-	-

ថ្ងៃ ខែ ឆ្នាំកុរ ឯកស័ក ព.ស. ២៥៦២
 រាជធានីភ្នំពេញ ថ្ងៃទី ខែ ឆ្នាំ២០១៩
អគ្គនាយក
អគ្គនាយកដ្ឋានគណនេយ្យ

ថ្ងៃអង្គារ ៤រោច ខែចេត្រ ឆ្នាំកុរ ឯកស័ក ព.ស. ២៥៦២
 រាជធានីភ្នំពេញ ថ្ងៃទី២៣ ខែមេសា ឆ្នាំ២០១៩
ប្រធាននាយកដ្ឋាន
នាយកដ្ឋានស្ថិតិ និងវិភាគសេដ្ឋកិច្ច

ថ្ងៃអង្គារ ៤រោច ខែចេត្រ ឆ្នាំកុរ ឯកស័ក ព.ស. ២៥៦២
 រាជធានីភ្នំពេញ ថ្ងៃទី២៣ ខែមេសា ឆ្នាំ២០១៩
ប្រធានការិយាល័យ
ស្ថិតិហិរញ្ញវត្ថុសាធារណៈ

ចំណាយចរន្តតាមក្រសួង ឆ្នាំ ២០១៩/ CURRENT BUDGET EXPENDITURE BY MINISTRY 2019

គិតជាលានរៀល

បរិយាយ	ច្បាប់ថវិកា ឆ្នាំ	ការអនុវត្ត		មករា ១៩	កុម្ភៈ ១៩	មីនា ១៩	មេសា ១៩	ឧសភា ១៩	មិថុនា ១៩	កក្កដា ១៩	សីហា ១៩	កញ្ញា ១៩	តុលា ១៩	វិច្ឆិកា ១៩	ធ្នូ ១៩	
	២០១៩	/ ច្បាប់														
សរុបចំណាយចរន្ត	16,827,280	22.8%	3,834,049	902,014	817,514	1,146,397	968,124									
I. វិស័យសេដ្ឋកិច្ច	2,451,824	54.0%	1,325,109	423,125	154,088	381,076	366,820									
០១. ព្រះបរមរាជវាំង	98,414	28.6%	28,132	2,679	8,067	8,836	8,550									
០២. រដ្ឋសភា	183,783	52.7%	96,809	50,998	-	-	45,811									
០៣. ក្រឹត្យសភា	87,233	52.0%	45,389	25,936	-	18,961	492									
០៤. ក្រុមប្រឹក្សាធម្មនុញ្ញ	11,523	58.4%	6,730	4,054	-	-	2,676									
០៥.១. ទិស្តីការគណៈរដ្ឋមន្ត្រី	415,409	16.8%	69,975	4,315	19,333	19,038	27,289									
០៥.៤. ក្រុមប្រឹក្សាអភិវឌ្ឍន៍កម្ពុជា	15,430	6.2%	959	83	83	106	688									
០៧. ក្រសួងមហាផ្ទៃ (ផ្នែករដ្ឋបាលទូទៅ)	206,039	30.9%	63,763	20,211	11,081	10,695	21,777									
០៨. ក្រសួងទំនាក់ទំនងសភា-ក្រឹត្យសភា និងអធិការកិច្ច	41,556	19.8%	8,209	1,425	1,505	1,782	3,497									
០៩. ក្រសួងការបរទេស និងសហប្រតិបត្តិការអន្តរជាតិ	148,849	18.3%	27,198	16,574	4,054	2,891	3,679									
១០. ក្រសួងសេដ្ឋកិច្ច និងហិរញ្ញវត្ថុ	796,115	112.1%	892,120	281,880	95,364	294,157	220,719									
១៤. ក្រសួងផែនការ	91,138	23.4%	21,322	3,980	5,169	6,180	5,993									
២៨. ក្រសួងរៀបចំដែនដី នគរូបនីយកម្ម និងសំណង់	162,996	17.5%	28,450	4,083	4,430	5,539	14,398									
៣០. គណៈកម្មការជាតិរៀបចំការបោះឆ្នោត	79,059	11.5%	9,093.44	1,708	1,164	3,835	2,386									
៣១. អាជ្ញាធរសវនកម្មជាតិ	14,905	17.7%	2,638	639	646	643	710									
៣៣. ស្ថាប័នប្រឆាំងអំពើពុករលួយ	45,856	28.3%	12,993	1,871	2,069	4,674	4,380									
៣៤. ក្រសួងមុខងារសាធារណៈ	53,519	21.2%	11,327	2,687	1,125	3,740	3,775									
II. វិស័យការពារជាតិ សន្តិសុខនិងសេដ្ឋកិច្ចចរន្ត	4,057,518	29.7%	1,205,646	264,367	368,379	356,515	216,385									
០៦. ១. ក្រសួងការពារជាតិ	2,416,438	30.1%	726,153	165,203	191,730	168,913	200,307									
០៧. ១. ក្រសួងមហាផ្ទៃ (ផ្នែកសន្តិសុខសាធារណៈ)	1,490,709	30.4%	453,381	93,857	171,085	181,150	7,289									
២៦. ក្រសួងយុត្តិធម៌	150,371	17.4%	26,112	5,307	5,564	6,452	8,788									
III. វិស័យសេដ្ឋកិច្ច	6,196,796	17.6%	1,092,861	183,358	256,058	346,792	306,653									
១១. ក្រសួងព័ត៌មាន	85,179	30.6%	26,032	2,707	7,813	11,082	4,430									
១២. ក្រសួងសុខាភិបាល	1,545,525	15.1%	233,298	32,093	42,132	95,396	63,677									
១៦. ក្រសួងអប់រំ យុវជន និងកីឡា	2,949,604	23.7%	699,007	127,721	177,964	205,205	188,117									
១៨. ក្រសួងវប្បធម៌ និងវិចិត្រសិល្បៈ	180,146	10.6%	19,112	3,235	3,927	5,966	5,984									
១៩. ក្រសួងបរិស្ថាន	89,742	18.2%	16,327	3,162	4,021	3,796	5,348									
២១. ក្រសួងសង្គមកិច្ច អតីយុវជន និងយុវនីតិសម្បទា	993,071	3.3%	33,168	4,474	6,506	11,025	11,163									
២៣. ក្រសួងធម្មការ និងកិច្ចការសាសនា	68,706	20.7%	14,218	2,528	3,021	3,498	5,172									
២៤. ក្រសួងកិច្ចការនារី	50,888	22.2%	11,277	1,776	1,741	3,178	4,582									
៣២. ក្រសួងការងារ និងបណ្តុះបណ្តាលវិជ្ជាជីវៈ	233,936	17.3%	40,421	5,662	8,934	7,646	18,179									
IV. វិស័យសេដ្ឋកិច្ច	1,506,888	14.0%	210,434	31,165	38,988	62,014	78,267									
០៥. ៣ រដ្ឋលេខាធិការដ្ឋានអាកាសចរស៊ីវិល	55,812	9.2%	5,139	1,144	1,197	1,206	1,592									
១៣. ក្រសួងរ៉ែ និងថាមពល	56,764	13.9%	7,872	1,324	1,528	2,256	2,765									
១៥. ក្រសួងពាណិជ្ជកម្ម	148,168	15.0%	22,201	5,226	3,663	5,318	7,994									
១៧. ក្រសួងកសិកម្មរុក្ខាប្រមាញ់ និងនេសាទ	264,924	18.6%	49,248	8,726	10,744	11,634	18,144									
២០. ក្រសួងអភិវឌ្ឍន៍ជនបទ	183,295	7.6%	14,000	2,244	3,344	4,599	3,813									
២២. ក្រសួងប្រៃសណីយ៍ និងទូរគមនាគមន៍	73,964	13.3%	9,856	1,613	2,151	3,005	3,087									
២៥. ក្រសួងសាធារណការ និងដឹកជញ្ជូន	409,345	11.7%	47,950	5,593	7,543	15,839	18,975									
២៧. ក្រសួងទេសចរណ៍	98,065	23.6%	23,111	1,645	3,608	9,680	8,178									
២៩. ក្រសួងធនធានទឹក និងខ្ពុតនិយម	159,188	12.8%	20,379	2,134	3,302	4,603	10,340									
៣៥. ក្រសួងឧស្សាហកម្ម និងសិប្បកម្ម	57,363	18.6%	10,678	1,516	1,907	3,874	3,380									
V. ផ្សេងៗ (មិនទាន់មានចំណាយ)	2,614,254	0.0%	-	-	-	-	-									
៩៩. ចំណាយមិនបានប្រកប	2,614,254	0.0%	-	-	-	-	-									

ចំណាំ



ស្តង់ដារស្ថិតិហិរញ្ញវត្ថុ (TOFE) ខែមេសា ឆ្នាំ២០១៩ ត្រូវបានរៀបចំដោយផ្អែកលើទិន្នន័យបណ្តោះអាសន្នដែល ទទួលបានតាមកាលបរិច្ឆេទដូចខាងក្រោម៖

1. ទិន្នន័យចំណូលថ្នាក់ជាតិ (ស្ថាប័នកណ្តាល និងមន្ទីរតាមខេត្ត) ត្រឹមថ្ងៃទី២៩ ខែឧសភា ឆ្នាំ២០១៩
2. ទិន្នន័យចំណាយ ត្រឹមថ្ងៃទី១០ ខែឧសភា ឆ្នាំ២០១៩
3. ទិន្នន័យកម្ចី ពហុភាគី ទ្វេភាគី និងអំណោយត្រឹមថ្ងៃទី១០ ខែឧសភា ឆ្នាំ២០១៩
4. ទិន្នន័យគណនីរដ្ឋាភិបាល (Credit Bank) បានពីធនាគារជាតិ គិតត្រឹមថ្ងៃទី១០ ខែឧសភា ឆ្នាំ២០១៩

ទិន្នន័យស្ថិតិហិរញ្ញវត្ថុ (TOFE) នឹងត្រូវបានធ្វើបច្ចុប្បន្នភាពនៅពេលចេញផ្សាយខែបន្ទាប់។

