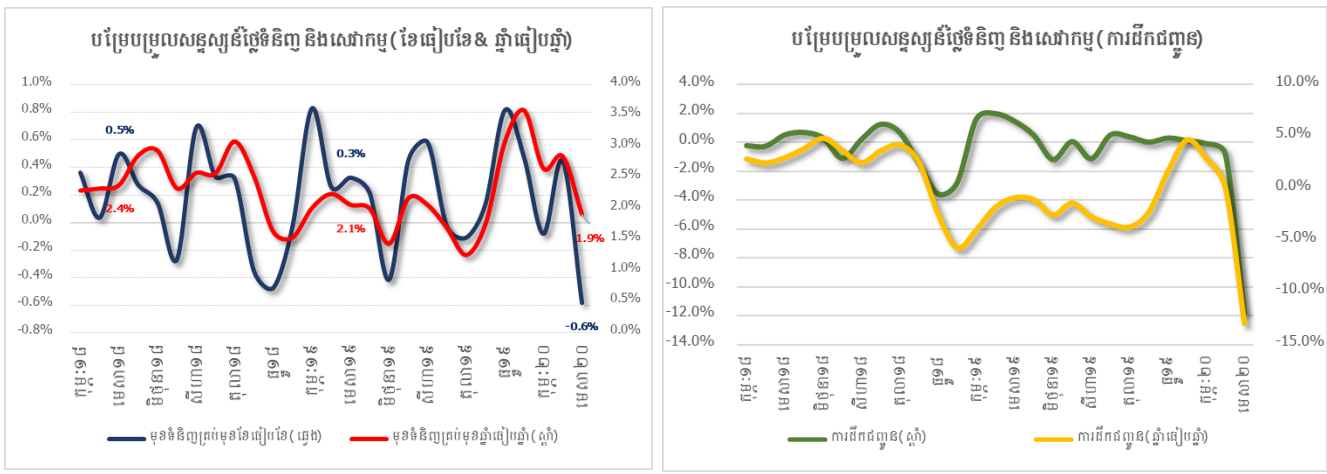


ស្ថានភាពអតិផរណានៅខែមេសា ឆ្នាំ២០២០

ក. អតិផរណាក្នុងប្រទេស

តាមប្រភពទិន្នន័យផ្លូវការពីវិទ្យាស្ថានជាតិស្ថិតិ (NIS) បានបង្ហាញថា នៅខែមេសា ឆ្នាំ២០២០ នេះ សន្ទស្សន៍ថ្លៃទំនិញប្រើប្រាស់និងសេវាកម្មនៅរាជធានីភ្នំពេញ មានការធ្លាក់ចុះក្នុងអត្រា -០,៦% បើធៀបនឹងខែមុន ប៉ុន្តែ បានកំណើន ១,៩% បើធៀបនឹងខែដូចគ្នាឆ្នាំមុន។

ជាមួយ អត្រាសន្ទស្សន៍ថ្លៃទំនិញប្រើប្រាស់ និងសេវាកម្មក្នុងខែមេសាឆ្នាំ២០២០ មានការថយចុះកំណើន ធៀបនឹងឆ្នាំមុន ដែលមានអត្រា ២,១%។ ការថយចុះនេះបណ្តាលមកពីក្រុមសន្ទស្សន៍ថ្លៃទំនិញ និងសេវាកម្មស្ទើរតែទាំងអស់មានការថយចុះដែលរួមមាន៖ ថ្លៃភេសជ្ជៈមានជាតិស្រវឹង និងថ្នាំជក់, សម្លៀកបំពាក់និងស្បែកជើង, ផ្ទះសំបែង ទឹក អគ្គិសនី ឧស្ម័ន និងឥន្ធនៈដទៃទៀត, គ្រឿងសង្ហារឹម សម្ភារៈប្រើប្រាស់ និងការថែទាំ, សុខាភិបាល, និងភោជនីយដ្ឋាន ជាពិសេសសន្ទស្សន៍ថ្លៃការដឹកជញ្ជូន ដែលមានការធ្លាក់ចុះយ៉ាងគំហុក បើធៀបនឹងខែដូចគ្នាឆ្នាំមុន។ ជាការសន្និដ្ឋាន តម្រូវការប្រេងសាំងមានការធ្លាក់ចុះយ៉ាងខ្លាំង ដោយសារតែការរីករាលដាលនៃវីរុស Covid-19 ដែលធ្វើអោយស្ថានភាពសេដ្ឋកិច្ចមានការថយចុះខ្លាំងជាពិសេសការដឹកជញ្ជូន (ដំណើរទេសចរទាំងផ្លូវគោក អាកាស និងទឹក), ការនាំចេញ-នាំចូល និងប្រកួតប្រជែងការធ្វើចត្តាឡីស័កដោយប្រជាជនមិនចេញទៅក្រៅលំនៅស្ថាន (Social Distancing)។ យោងតាមប្រភពទិន្នន័យពីក្រសួងពាណិជ្ជកម្មបានបង្ហាញថាក្នុងខែមេសា ឆ្នាំ២០២០ ថ្លៃប្រេងសាំងធម្មតា មានតម្លៃ ២ ២៥០រៀល/លីត្រ បានថយចុះ ១,៦០០ ធៀបនឹងឆ្នាំមុនដែលមានតម្លៃ ៣ ៨៥០រៀល/លីត្រ។ ទោះជាយ៉ាងនេះក្តី អត្រាសន្ទស្សន៍ថ្លៃទំនិញប្រើប្រាស់ និងសេវាកម្មរួមពុំសូវជាមានការថយចុះខ្លាំងនោះទេ លើកលែងតែសន្ទស្សន៍ក្រុមថ្លៃអាហារ និងភេសជ្ជៈមិនមានជាតិស្រវឹង ដែលមានការកើនឡើង ៤,៤% ធៀបនឹងខែដូចគ្នាឆ្នាំមុន ដែលមានអត្រាត្រឹម ១,៩%។ ការកើនឡើង នៃក្រុមថ្លៃសន្ទស្សន៍នេះ អាចបណ្តាលមកពីតម្រូវការរបស់ប្រជាជនមានការកើនឡើងក្នុងអំឡុងពេល បុណ្យប្រពៃណីចូលឆ្នាំខ្មែរ ពោលគឺថ្ងៃផ្ទៃឈើ បានកើនឡើង ៦,៦% និងផ្ទៃឈើស្រស់កើនឡើង ៧,៥% ធៀបនឹងខែដូចគ្នាឆ្នាំមុន។



ប្រភព: វិទ្យាស្ថានជាតិស្ថិតិ

តារាងបម្រែបម្រួលសន្ទស្សន៍ថ្លៃម្ហូបអាហារសំខាន់ៗ (ខែធៀបខែ - month on month)

មុខទំនិញ	២០១៩										២០២០			
	មីនា	មេសា	ឧសភា	មិថុនា	កក្កដា	សីហា	កញ្ញា	តុលា	វិច្ឆិកា	ធ្នូ	មករា	កុម្ភៈ	មីនា	មេសា
អង្ករ	០,០	+០,៤	+០,៨	-០,៥	+០,៧	+១,១	-៣,៦	+៣,៦	+០,១	+០,៤	+២,០	+០,៩	+០,២	-០,១
សាច់គោ	០,០	+០,២	-០,១	+០,១	+០,៥	+០,៩	-២,៣	+២,៥	+០,៤	០,០	+០,៤	-០,១	+០,៤	+០,១
សាច់មាន់	+០,៥	+០,៣	+០,១	-១,២	+០,៩	+១,១	-២,៥	+២,៩	+០,២	+០,៦	+០,៤	-០,២	០,០	០,០
សាច់ទា	០,០	+០,៤	+០,៩	-១,៦	+២,២	+០,៥	-៣,២	+៣,៣	០,០	+០,៨	+០,២	០,០	-០,២	+០,៤
សាច់ជ្រូក	-០,៦	+២,១	-០,៨	-០,៤	-៥,០	+១,៣	+២,៧	-៤,០	+០,៦	+១,៧	+៤,២	+០,២	+០,៦	+១,០
ត្រីទឹកសាប និង ត្រីទឹកសមុទ្រ	០,០	+០,៧	+០,១	-០,៤	+៣,០	+១,៤	-៥,១	+៦,០	-០,៥	+១,៥	+០,២	-០,២	+១,៥	+១,៤
ក្នុងនោះត្រីស្រស់	០,០	+០,៧	+០,២	-០,៣	+៣,៥	+១,៤	-៥,៤	+៦,៤	-០,៥	+១,៤	+០,១	-០,៣	+១,៦	+១,៥
ផ្លែឈើ	+០,២	-០,៣	+១,២	០,០	+១,១	+១,០	-៣,៤	+២,៤	+១,២	+០,៣	-០,៦	-០,៥	+២,២	+១,៦
ផ្លែឈើស្រស់	+០,៤	-០,៤	+១,៤	០,០	+១,៣	+១,១	-៤,១	+៣,១	+១,២	+០,៤	-០,៨	-០,៦	+២,៥	+១,៨
បន្លែ	-០,៦	+១,១	+១,៣	-២,១	+១,៤	+០,៩	-១,៥	+០,៣	+០,៩	+១,២	+០,២	-០,៧	+១,១	-០,១
បន្លែជាស្លឹក	-០,៤	+០,៩	+០,២	-២,១	+០,៦	+១,៣	០,០	-០,៦	+១,៦	+០,២	+០,៤	-០,៩	+១,៤	+១,២
បន្លែជាផ្លែ	-១,១	+២,៣	+៣,១	-២,៦	+២,៦	+០,៣	-៣,៨	+១,៥	+០,៣	+២,៧	-០,២	-១,១	+០,៦	+១,៧

ប្រភព: វិទ្យាស្ថានជាតិស្ថិតិ

តារាងបម្រែបម្រួលសន្ទស្សន៍ថ្លៃម្ហូបអាហារសំខាន់ៗ (ឆ្នាំធៀបឆ្នាំ - year on year)

មុខទំនិញ	២០១៩										២០២០			
	មីនា	មេសា	ឧសភា	មិថុនា	កក្កដា	សីហា	កញ្ញា	តុលា	វិច្ឆិកា	ធ្នូ	មករា	កុម្ភៈ	មីនា	មេសា
អង្ករ	+២,៧	+៣,០	+៣,៦	+២,៧	+៣,៥	+៣,៧	+៣,៩	+៣,៣	+៣,៧	+៣,៨	+៣,៨	+៤,១	+៤,៣	+៣,៧
សាច់គោ	+១,៧	+១,១	+០,៥	+១,១	+១,៩	+២,៤	+២,៤	+២,៥	+២,៩	+២,៧	+២,៧	+២,៥	+២,៨	+២,៨
សាច់មាន់	+៤,២	+៣,៥	+៣,៣	+១,៧	+២,៥	+៣,២	+៣,៤	+៣,៣	+៣,១	+៣,៣	+៣,១	+៣,០	+២,៥	+២,១
សាច់ទា	+៣,១	+៣,០	+៤,០	+២,៨	+២,៨	+៥,៦	+៤,៦	+៣,៦	+៣,៣	+៤,៤	+៤,០	+៣,៣	+៣,១	+៣,១
សាច់ជ្រូក	+០,៨	+២,៤	+១,៦	+១,០	-៣,៩	-៤,៥	-៧,៤	-៥,៧	-៣,៤	-១,៤	+២,០	+១,៥	+២,៨	+១,៧
ត្រីទឹកសាប និង ត្រីទឹកសមុទ្រ	+២,២	+២,៣	+១,៥	+០,៧	+៤,៦	+៥,២	+៥,៣	+៥,២	+៥,៤	+៦,៩	+៧,០	+៦,៥	+៨,១	+៨,៩
ក្នុងនោះត្រីស្រស់	+១,៣	+១,៤	+០,៧	-០,១	+៤,៥	+៥,២	+៥,០	+៥,១	+៥,៨	+៧,១	+៧,៣	+៧,៩	+៨,៨	+៩,៦
ផ្លែឈើ	+១,៤	-០,៦	+១,៤	+១,១	+៣,១	+៤,០	+៤,៧	+២,៦	+៣,៧	+៤,៣	+៤,៤	+២,៦	+៤,៦	+៧,៦
ផ្លែឈើស្រស់	+១,៦	-០,៨	+១,៤	+១,២	+៣,៧	+៤,៥	+៥,៤	+៣,២	+៤,៤	+៥,១	+៥,០	+៣,០	+៥,២	+៧,៥
បន្លែ	+៣,០	+២,៧	+៣,២	+១,០	+៣,០	+២,៧	+១,៤	-០,៦	+១,២	+៣,២	+៤,៥	+២,៣	+៤,០	+២,៩
បន្លែជាស្លឹក	+៥,២	+៤,៧	+៣,៩	+១,០	+១,១	+១,៩	+០,៦	-២,០	+០,៩	+២,១	+៣,៦	+១,៣	+៣,១	+០,៩
បន្លែជាផ្លែ	+២,២	+២,៦	+៥,៥	+៣,៣	+៧,៩	+៥,៨	+៣,០	+០,៩	+១,៨	+៥,៨	+៧,២	+៣,៨	+៥,៦	+៤,៩

ប្រភព: វិទ្យាស្ថានជាតិស្ថិតិ

តារាងបម្រែបម្រួលសន្ទស្សន៍ថ្លៃទំនិញទាំង ១២ ក្រុម

	ធៀបនឹងខែមុន	ធៀបនឹងឆ្នាំមុន
មុខទំនិញគ្រប់មុខ	- ០,៦	+ ១,៩
១- អាហារ និងភេសជ្ជៈមិនមែនជាតិស្រវឹង	+ ០,៨	+ ៤,៤
២- ភេសជ្ជៈមានជាតិស្រវឹង និងថ្នាំជក់	+ ០,១	+ ២,៥
៣- សម្លៀកបំពាក់ និងស្បែកជើង	+ ០,១	+ ១,៧
៤- ផ្ទះសំបែង ទឹក អគ្គិសនី ឧស្ម័ន និងឥន្ធនៈដទៃទៀត	- ០,៦	+ ០,១
៥- គ្រឿងសង្ហារឹម សម្ភារៈប្រើប្រាស់ និងការថែទាំ	+ ០,៣	+ ០,៦
៦- សុខាភិបាល	- ០,៤	+ ០,១
៧- ការដឹកជញ្ជូន	- ១១,៨	- ១៣,០
៨- គមនាគមន៍	- ០,១	- ០,៥
៩- ការកំសាន្ត និងវប្បធម៌	- ០,៤	+ ០,៩
១០- ការសិក្សា	០,០	+ ៣,២
១១- ភោជនីយដ្ឋាន	- ០,៥	+ ៣,៦
១២- ទំនិញ និងសេវាកម្មផ្សេងៗ	+ ០,៨	+ ៣,៨

ខ. អតិផរណារប្រចាំឆ្នាំតាមបណ្តារប្រទេសមួយចំនួន

តារាងអតិផរណាចុងឆ្នាំ (Year on Year) គិតជា %

ប្រទេស	២០១៩										២០២០			
	មីនា	មេសា	ឧសភា	មិថុនា	កក្កដា	សីហា	កញ្ញា	តុលា	វិច្ឆិកា	ធ្នូ	មករា	កុម្ភៈ	មីនា	មេសា
ប្រទេសកម្ពុជា	+ ២,២	+ ២,១	+ ២,០	+ ១,៤	+ ២,២	+ ២,៤	+ ១,៧	+ ១,៣	+ ១,៨	+ ៣,១	+ ៣,៦	+ ២,៦	+ ២,៨	+ ១,៩
ប្រទេសវៀតណាម	+ ២,៧	+ ២,៩	+ ២,៣	+ ២,២	+ ២,៤	+ ២,៣	+ ២,០	+ ២,២	+ ៣,៥	+ ៥,២	+ ៦,៤	+ ៥,៤	+ ៤,៩	+ ២,៩
ប្រទេសថៃ	+ ១,២	+ ១,២	+ ១,៩	+ ០,៩	+ ១,០	+ ០,៥	+ ០,៣	+ ០,១	+ ០,២	+ ០,៩	+ ១,១	+ ០,៧	- ០,៥	- ៣,០
ប្រទេសម៉ាឡេស៊ី	+ ០,២	+ ០,២	+ ០,២	+ ១,៥	+ ១,៤	+ ១,៥	+ ១,១	+ ១,១	+ ០,៩	+ ១,០	+ ១,៦	+ ១,៣	- ០,២	- ២,៩
ប្រទេសឥណ្ឌូនេស៊ី	+ ២,៥	+ ២,៨	+ ៣,៣	+ ៣,៣	+ ៣,៣	+ ៣,៤	+ ៣,៤	+ ៣,១	+ ៣,០	+ ២,៧	+ ២,៧	+ ៣,០	+ ៣,០	+ ២,៧
ប្រទេសហ្វីលីពីន	+ ៣,៣	+ ៣,០	+ ៣,២	+ ២,៧	+ ២,៤	+ ០,៩	+ ០,៩	+ ០,៨	+ ១,៣	+ ២,៥	+ ២,៩	+ ២,៥	+ ២,៥	+ ២,២
ប្រទេសចិន	+ ២,៣	+ ២,៥	+ ២,៧	+ ២,៧	+ ២,៨	+ ២,៨	+ ៣,០	+ ៣,៨	+ ៤,៥	+ ៤,៥	+ ៥,៤	+ ៥,២	+ ៤,៣	+ ៣,៣
ប្រទេសកូរ៉េខាងត្បូង	+ ០,៤	+ ០,៦	+ ០,៧	+ ០,៧	+ ០,៦	០,០	- ០,៤	០,០	+ ០,២	+ ០,៧	+ ១,៥	+ ១,១	+ ១,០	+ ០,១
ប្រទេសជប៉ុន	+ ០,៥	+ ០,៩	+ ០,៧	+ ០,៧	+ ០,៥	+ ០,៣	+ ០,២	+ ០,២	+ ០,៥	+ ០,៨	០,៧	+ ០,៤	+ ០,៤	+ ០,១
ប្រភពទិន្នន័យ														
(១) ប្រទេសកម្ពុជា គឺពីវិទ្យាស្ថានជាតិស្ថិតិ(NIS)														
(២) ប្រទេសផ្សេងៗទៀត គឺពីគេហទំព័រ http://www.tradingeconomics.com ;														

កំណត់សម្គាល់

ការចងក្រងសន្ទស្សន៍ថ្លៃទំនិញប្រើប្រាស់ (CPI) នៅភ្នំពេញ÷

- ថ្លៃទំនិញដែលត្រូវបានជ្រើសរើសមានចំនួន ២៥៩មុខ
- ថ្លៃមុខទំនិញភាគច្រើនត្រូវបានប្រតិបត្តិការប្រមូលពីផ្សារចំនួន ៥
- ជាទូទៅថ្លៃត្រូវបានប្រមូលពីតូបគំរូចំនួន ៤ក្នុងផ្សារនីមួយៗ
- សម្រាប់មុខទំនិញដែលមិនដាក់លក់នៅទីផ្សារ ថ្លៃត្រូវបានប្រមូលពីតូបនៅទីផ្សារ
- សន្ទស្សន៍ថ្លៃនៃមុខទំនិញត្រូវបានចងក្រងតាមមធ្យមធាតុសាស្ត្រ (geometric average)

ប្រភព÷ ក្រសួងផែនការ (វិទ្យាស្ថានជាតិស្ថិតិ)

រៀបចំនិងធ្វើចំណោលដោយ

នាយកដ្ឋានស្ថិតិ និងវិភាគសេដ្ឋកិច្ច

អគ្គនាយកដ្ឋានគោលនយោបាយ, ក្រសួងសេដ្ឋកិច្ចនិងហិរញ្ញវត្ថុ

ព័ត៌មានផ្សេងៗ សូមទាក់ទងក្រុមការងារ

ទូរស័ព្ទលេខ÷ (+៨៥៥) ២៣ ៤២៧ ៩១៣, (+៨៥៥) ១០ ៧១ ៣៤ ៥៩

ម៉ោងធ្វើការ÷ ៧:០០ ដល់ ១១:០០ព្រឹក និង ២:០០ ដល់ ៥:០០រសៀល

កំណត់សម្គាល់÷

ចំពោះមតិដែលបានបង្ហាញក្នុងរបាយការណ៍នេះគឺជាការយល់ឃើញរបស់ក្រុមការងារនៃអគ្គនាយកដ្ឋាន។

ការផ្សព្វផ្សាយនេះមិនស្តែងពីការយល់ឃើញរបស់ក្រសួងសេដ្ឋកិច្ចនិងហិរញ្ញវត្ថុ ឬរាជរដ្ឋាភិបាលកម្ពុជានោះទេ។