

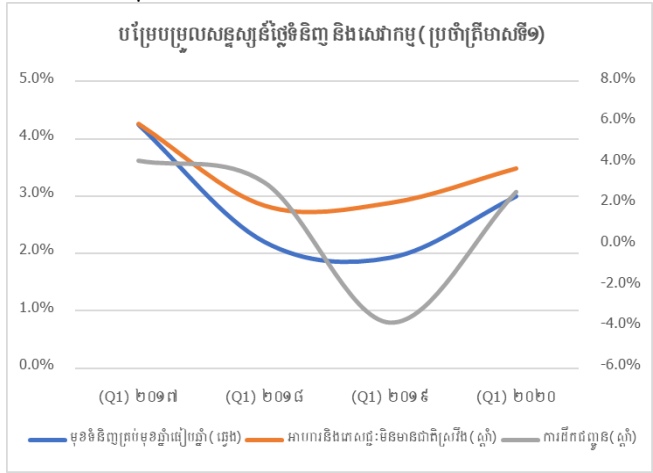
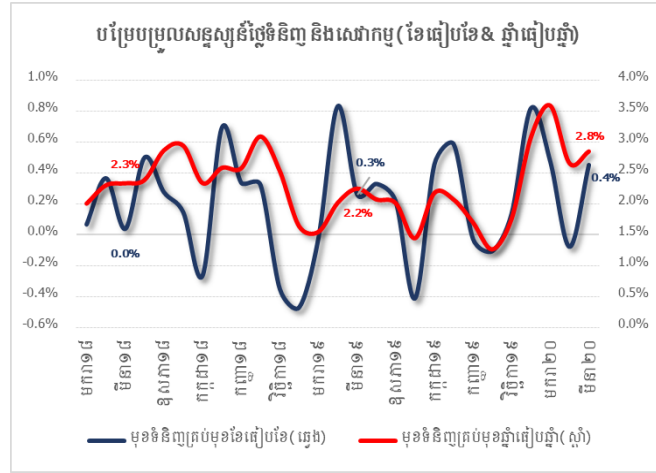
ស្ថានភាពអតិថិជននៅខែមីនា ឆ្នាំ២០២០

ក. អតិថិជនក្នុងប្រទេស

តាមប្រកាសទិន្នន័យផ្លូវការពីវិទ្យាស្ថានជាតិស្ថិតិ (NIS) បានបង្ហាញថា នៅខែមីនា ឆ្នាំ២០២០ នេះបម្រែបម្រួលសន្ទស្សន៍ថ្លៃទំនិញប្រើប្រាស់និងសេវាកម្មនៅរាជធានីភ្នំពេញ បានកើនឡើង ០,៤% បើធៀបនឹងខែមុន និង ២,៨% បើធៀបនឹងខែដូចគ្នាឆ្នាំមុន។

ក្នុងខែមីនា ឆ្នាំ២០២០នេះ សន្ទស្សន៍ថ្លៃក្រុមទំនិញស្ទើរតែទាំងអស់មានការថយចុះកំណើនធៀបនឹងខែដូចគ្នាឆ្នាំមុន ក្នុងនោះ មានដូចជា៖ ថ្លៃភេសជ្ជៈមានជាតិស្រវឹងនិងថ្នាំជក់, សម្លៀកបំពាក់និងស្បែកជើង, ផ្ទះសំបែង ទឹក អគ្គិសនី ឧស្ម័ន និងឥន្ធនៈដទៃទៀត, គ្រឿងសង្ហារឹម សម្ភារៈប្រើប្រាស់ និងការថែទាំ, សុខាភិបាល, និងភោជនីយដ្ឋាន។ ជាការសន្និដ្ឋានបឋមកំណើនថយចុះនេះគឺអាចបណ្តាលមកពីការចាត់វិធានការចតុឡីស័ករបស់រាជរដ្ឋាភិបាលដើម្បីកាត់បន្ថយការចេញទៅក្រៅរបស់ប្រជាជន ដែលអាចជះឥទ្ធិពលដល់តម្រូវការប្រើប្រាស់ក្រុមទំនិញទាំងអស់នេះមានការថយចុះ។ ផ្ទុយទៅវិញ សន្ទស្សន៍ថ្លៃក្រុមអាហារ និងភេសជ្ជៈមិនមានជាតិស្រវឹងមានកំណើនទូទៅ ពោលគឺ បានកើនឡើង ៤,២% (ធៀបនឹងខែដូចគ្នាឆ្នាំមុន) គឺខ្ពស់ជាងកំណើនក្នុងខែមីនា ឆ្នាំ២០១៩ ដែលមានអត្រាត្រឹមតែ ១,៩% ប៉ុណ្ណោះ។ កំណើនខ្ពស់នេះគឺដោយសារសន្ទស្សន៍ថ្លៃក្រុមទំនិញអាហារបានកើនឡើង ៤,៣% (ធៀបនឹងខែដូចគ្នាឆ្នាំមុន) ក្នុងនោះរួមមាន អង្ករ, សាច់ស្ទើរតែគ្រប់ប្រភេទ, ត្រីស្រស់, ផ្លែឈើ និងបន្លែ ក្នុងពេលដែលតម្រូវការប្រើប្រាស់ទំនិញទាំងអស់នេះអាចមានការកើនឡើងនៅក្នុងអំឡុងពេលប្រារព្ធពិធីសែនឆេងម៉េងរបស់បងប្អូនជនជាតិខ្មែរដែលមានជាប់ខ្សែស្រឡាយចិន។

ជាមួយ កំណើនជាមធ្យមនៃសន្ទស្សន៍ថ្លៃក្រុមទំនិញប្រើប្រាស់និងសេវាកម្មក្នុងត្រីមាសទី១ ដើមឆ្នាំ២០២០នេះ មានអត្រាជាមធ្យម ៣,០% (ធៀបនឹងរយៈពេលដូចគ្នាឆ្នាំមុន) ខ្ពស់ជាងអត្រាកំណើនជាមធ្យមក្នុងត្រីមាសទី ១ ឆ្នាំ២០១៩ កន្លងទៅដែលមានអត្រា ១,៩%។ កំណើនខ្ពស់នេះ មួយផ្នែកត្រូវបានជំរុញដោយការកើនឡើងនៃសន្ទស្សន៍ថ្លៃក្រុមទំនិញធំៗចំនួន ២ រួមមាន សន្ទស្សន៍ថ្លៃអាហារនិងភេសជ្ជៈមិនមានជាតិស្រវឹង ដែលមានអត្រាកំណើនជាមធ្យម ៣,៧% (ក្នុងត្រីមាសទី ១ ឆ្នាំ២០១៩ មានអត្រាកំណើនជាមធ្យម ២,១%) និងការដឹកជញ្ជូន មានអត្រាកំណើនជាមធ្យម ២,៦% (ក្នុងត្រីមាសទី ១ ឆ្នាំ២០១៩ មានអត្រាកំណើនជាមធ្យម -៣,៨%)។ តាមការសង្កេត កត្តាដែលអាចបណ្តាលឱ្យមានការកើនឡើងខ្ពស់នៃសន្ទស្សន៍ថ្លៃក្រុមទាំង ២ នេះ គឺដោយសារការកើនឡើងខ្លាំងនៃតម្រូវការប្រើប្រាស់ស្របពេលដែលកំពុងមានការរាតត្បាតនៃវីរុស COVID-19 ចាប់តាំងពីខែមករា ឆ្នាំ២០២០ រហូតមកដល់ពេលបច្ចុប្បន្ន។



តារាងបម្រែបម្រួលសន្ទស្សន៍ថ្លៃម្ហូបអាហារសំខាន់ៗ (ខែធៀបខែ - month on month)

មុខទំនិញ	២០១៩											២០២០		
	កុម្ភៈ	មីនា	មេសា	ឧសភា	មិថុនា	កក្កដា	សីហា	កញ្ញា	តុលា	វិច្ឆិកា	ធ្នូ	មករា	កុម្ភៈ	មីនា
អង្ករ	+០,៦	០,០	+០,៤	+០,៨	-០,៥	+០,៧	+១,១	-៣,៦	+៣,៦	+០,១	+០,៤	+២,០	+០,៩	+០,២
សាច់គោ	+០,២	០,០	+០,២	-០,១	+០,១	+០,៥	+០,៩	-២,៣	+២,៥	+០,៤	០,០	+០,៤	-០,១	+០,៤
សាច់មាន់	០,០	+០,៥	+០,៣	+០,១	-១,២	+០,៩	+១,១	-២,៥	+២,៩	+០,២	+០,៦	+០,៤	-០,២	០,០
សាច់ទា	+០,៦	០,០	+០,៤	+០,៩	-១,៦	+២,២	+០,៥	-៣,២	+៣,៣	០,០	+០,៨	+០,២	០,០	-០,២
សាច់ជ្រូក	+០,៦	-០,៦	+២,១	-០,៨	-០,៤	-៥,០	+១,៣	+២,៧	-៤,០	+០,៦	+១,៧	+៤,២	+០,២	+០,៦
ត្រីទឹកសាប និង ត្រីទឹកសមុទ្រ	+០,២	០,០	+០,៧	+០,១	-០,៤	+៣,០	+១,៤	-៥,១	+៦,០	-០,៥	+១,៥	+០,២	-០,២	+១,៥
ក្នុងនោះត្រីស្រស់	០,០	០,០	+០,៧	+០,២	-០,៣	+៣,៥	+១,៤	-៥,៤	+៦,៤	-០,៥	+១,៤	+០,១	-០,៣	+១,៦
ផ្លែឈើ	+១,៣	+០,២	-០,៣	+១,២	០,០	+១,១	+១,០	-៣,៤	+២,៤	+១,២	+០,៣	-០,៦	-០,៥	+២,២
ផ្លែឈើស្រស់	+១,៤	+០,៤	-០,៤	+១,៤	០,០	+១,៣	+១,១	-៤,១	+៣,១	+១,២	+០,៤	-០,៨	-០,៦	+២,៥
បន្លែ	+១,៤	-០,៦	+១,១	+១,៣	-២,១	+១,៤	+០,៩	-១,៥	+០,៣	+០,៩	+១,២	+០,២	-០,៧	+១,១
បន្លែជាស្លឹក	+១,៤	-០,៤	+០,៩	+០,២	-២,១	+០,៦	+១,៣	០,០	-០,៦	+១,៦	+០,២	+០,៤	-០,៩	+១,៤
បន្លែជាផ្លែ	+២,២	-១,១	+២,៣	+៣,១	-២,៦	+២,៦	+០,៣	-៣,៨	+១,៥	+០,៣	+២,៧	-០,២	-១,១	+០,៦

តារាងបម្រែបម្រួលសន្ទស្សន៍ថ្លៃម្ហូបអាហារសំខាន់ៗ (ឆ្នាំធៀបឆ្នាំ - year on year)

មុខទំនិញ	២០១៩											២០២០		
	កុម្ភៈ	មីនា	មេសា	ឧសភា	មិថុនា	កក្កដា	សីហា	កញ្ញា	តុលា	វិច្ឆិកា	ធ្នូ	មករា	កុម្ភៈ	មីនា
អង្ករ	+២,៩	+២,៧	+៣,០	+៣,៦	+២,៧	+៣,៥	+៣,៧	+៣,៩	+៣,១	+៣,៧	+៣,៨	+៣,៨	+៤,១	+៤,៣
សាច់គោ	+១,៦	+១,៧	+១,១	+០,៥	+១,១	+១,៩	+២,៤	+២,៤	+២,៥	+២,៩	+២,៧	+២,៧	+២,៥	+២,៨
សាច់មាន់	+២,៩	+៤,២	+៣,៥	+៣,១	+១,៧	+២,៥	+៣,២	+៣,៤	+៣,១	+៣,១	+៣,១	+៣,១	+៣,០	+២,៥
សាច់ទា	+៣,០	+៣,១	+៣,០	+៤,០	+២,៨	+២,៨	+៥,៦	+៤,៦	+៣,៦	+៣,១	+៤,៤	+៤,០	+៣,១	+៣,១
សាច់ជ្រូក	+២,០	+០,៨	+២,៤	+១,៦	+១,០	-៣,៩	-៤,៥	-៧,៤	-៥,៧	-៣,៤	-១,៤	+២,០	+១,៥	+២,៨
ត្រីទឹកសាប និង ត្រីទឹកសមុទ្រ	+២,៤	+២,២	+២,៣	+១,៥	+០,៧	+៤,៦	+៥,២	+៥,៣	+៥,២	+៥,៤	+៦,៩	+៧,០	+៦,៥	+៨,១
ក្នុងនោះត្រីស្រស់	+១,៦	+១,៣	+១,៤	+០,៧	-០,១	+៤,៥	+៥,២	+៥,០	+៥,១	+៥,៨	+៧,១	+៧,៣	+៧,៩	+៨,៨
ផ្លែឈើ	+១,២	+១,៤	-០,៦	+១,៤	+១,១	+៣,១	+៤,០	+៤,៧	+២,៦	+៣,៧	+៤,៣	+៤,៤	+២,៦	+៤,៦
ផ្លែឈើស្រស់	+១,២	+១,៦	-០,៨	+១,៤	+១,២	+៣,៧	+៤,៥	+៥,៤	+៣,២	+៤,៤	+៥,១	+៥,០	+៣,០	+៥,២
បន្លែ	+៣,៩	+៣,០	+២,៧	+៣,២	+១,០	+៣,០	+២,៧	+១,៤	-០,៦	+១,២	+៣,២	+៤,៥	+២,៣	+៤,០
បន្លែជាស្លឹក	+៦,៥	+៥,២	+៤,៧	+៣,៩	+១,០	+១,១	+១,៩	+០,៦	-២,០	+០,៩	+២,១	+៣,៦	+១,៣	+៣,១
បន្លែជាផ្លែ	+៣,៨	+២,២	+២,៦	+៥,៥	+៣,១	+៧,៩	+៥,៨	+៣,០	+០,៩	+១,៨	+៥,៨	+៧,២	+៣,៨	+៥,៦

តារាងបម្រែបម្រួលសន្ទស្សន៍ថ្លៃទំនិញទាំង ១២ ក្រុម

	ធៀបនឹងខែមុន	ធៀបនឹងឆ្នាំមុន
មុខទំនិញគ្រប់មុខ	+ ០,៤	+ ២,៨
១- អាហារ និងភេសជ្ជៈ:មិនមែនជាតិស្រវឹង	+ ០,៩	+ ៤,២
២- ភេសជ្ជៈមានជាតិស្រវឹង និងថ្នាំជក់	+ ០,២	+ ២,៣
៣- សម្លៀកបំពាក់ និងស្បែកជើង	+ ០,៦	+ ១,៩
៤- ផ្ទះសំបែង ទឹក អគ្គិសនី ឧស្ម័ន និងឥន្ធនៈដទៃទៀត	+ ០,៤	+ ០,៨
៥- គ្រឿងសង្ហារឹម សម្ភារៈប្រើប្រាស់ និងការថែទាំ	+ ០,២	+ ០,៤
៦- សុខាភិបាល	+ ០,៣	+ ០,៥
៧- ការដឹកជញ្ជូន	- ០,៨	+ ០,១
៨- គមនាគមន៍	០,០	- ០,៦
៩- ការកំសាន្ត និងវប្បធម៌	+ ០,៤	+ ១,៤
១០- ការសិក្សា	+ ០,៤	+ ៣,២
១១- ភោជនីយដ្ឋាន	- ០,៦	+ ២,៥
១២- ទំនិញ និងសេវាកម្មផ្សេងៗ	+ ០,១	+ ៣,១

ខ. អតិថិជននាប្រចាំឆ្នាំតាមបណ្តាប្រទេសមួយចំនួន

តារាងអតិថិជនឆ្នាំ (Year on Year) គិតជា %

ប្រទេស	២០១៩											២០២០		
	កម្ពុជា	មីនា	មេសា	ឧសភា	មិថុនា	កក្កដា	សីហា	កញ្ញា	តុលា	វិច្ឆិកា	ធ្នូ	មករា	កុម្ភៈ	មីនា
ប្រទេសកម្ពុជា	+ ២,០	+ ២,២	+ ២,១	+ ២,០	+ ១,៤	+ ២,២	+ ២,៤	+ ១,៧	+ ១,៣	+ ១,៨	+ ៣,១	+ ៣,៦	+ ២,៦	+ ២,៨
ប្រទេសវៀតណាម	+ ២,៦	+ ២,៧	+ ២,៩	+ ២,៣	+ ២,២	+ ២,៤	+ ២,៣	+ ២,០	+ ២,២	+ ៣,៥	+ ៥,២	+ ៦,៤	+ ៥,៤	+ ៥,៩
ប្រទេសថៃ	+ ០,៧	+ ១,២	+ ១,២	+ ១,៩	+ ០,៩	+ ១,០	+ ០,៥	+ ០,៣	+ ០,១	+ ០,២	+ ០,៩	+ ១,១	+ ០,៧	- ០,៥
ប្រទេសម៉ាឡេស៊ី	- ០,៤	+ ០,២	+ ០,២	+ ០,២	+ ១,៥	+ ១,៤	+ ១,៥	+ ១,១	+ ១,១	+ ០,៩	+ ១,០	+ ១,៦	+ ១,៣	- ០,២
ប្រទេសឥណ្ឌូនេស៊ី	+ ២,៦	+ ២,៥	+ ២,៨	+ ៣,៣	+ ៣,៣	+ ៣,៣	+ ៣,៤	+ ៣,៤	+ ៣,១	+ ៣,០	+ ២,៧	+ ២,៧	+ ៣,០	+ ៣,០
ប្រទេសហ្វីលីពីន	+ ៣,៨	+ ៣,៣	+ ៣,០	+ ៣,២	+ ២,៧	+ ២,៤	+ ០,៩	+ ០,៩	+ ០,៨	+ ១,៣	+ ២,៥	+ ២,៩	+ ២,៥	+ ២,៥
ប្រទេសចិន	+ ១,៥	+ ២,៣	+ ២,៥	+ ២,៧	+ ២,៧	+ ២,៨	+ ២,៨	+ ៣,០	+ ៣,៨	+ ៤,៥	+ ៤,៥	+ ៥,៤	+ ៥,២	+ ៤,៣
ប្រទេសកូរ៉េខាងត្បូង	+ ០,៥	+ ០,៤	+ ០,៦	+ ០,៧	+ ០,៧	+ ០,៦	០,០	- ០,៤	០,០	+ ០,២	+ ០,៧	+ ១,៥	+ ១,១	+ ១,០
ប្រទេសជប៉ុន	+ ០,២	+ ០,៥	+ ០,៩	+ ០,៧	+ ០,៧	+ ០,៥	+ ០,៣	+ ០,២	+ ០,២	+ ០,៥	+ ០,៨	០,៧	+ ០,៤	+ ០,៤

ប្រភពទិន្នន័យ

(១) ប្រទេសកម្ពុជា គីរីវិទ្យាស្ថានជាតិស្ថិតិ(NIS)

(២) ប្រទេសផ្សេងៗទៀត គីរីវិទ្យាស្ថានជាតិស្ថិតិ <http://www.tradingeconomics.com>;

កំណត់សម្គាល់

ការចងក្រងសន្ទស្សន៍ថ្លៃទំនិញប្រើប្រាស់ (CPI) នៅភ្នំពេញ÷

- ថ្លៃទំនិញដែលត្រូវបានជ្រើសរើសមានចំនួន ២៥៩មុខ
- ថ្លៃមុខទំនិញភាគច្រើនត្រូវបានប្រតិបត្តិការប្រមូលពីផ្សារចំនួន ៥
- ជាទូទៅថ្លៃត្រូវបានប្រមូលពីតូបគំរូចំនួន ៤ក្នុងផ្សារនីមួយៗ
- សម្រាប់មុខទំនិញដែលមិនដាក់លក់នៅទីផ្សារ ថ្លៃត្រូវបានប្រមូលពីតូបនៅទីផ្សារ
- សន្ទស្សន៍ថ្លៃនៃមុខទំនិញត្រូវបានចងក្រងតាមមធ្យមធាតុសាស្ត្រ (geometric average)

ប្រភព÷ ក្រសួងផែនការ (វិទ្យាស្ថានជាតិស្ថិតិ)

រៀបចំនិងធ្វើចំណោលដោយ

នាយកដ្ឋានស្ថិតិ និងវិភាគសេដ្ឋកិច្ច

អគ្គនាយកដ្ឋានគោលនយោបាយ, ក្រសួងសេដ្ឋកិច្ចនិងហិរញ្ញវត្ថុ

ព័ត៌មានផ្សេងៗ សូមទាក់ទងក្រុមការងារ

ទូរស័ព្ទលេខ÷ (+៨៥៥) ២៣ ៤២៧ ៩១៣, (+៨៥៥) ១០ ៧១ ៣៤ ៥៩

ម៉ោងធ្វើការ÷ ៧:០០ ដល់ ១១:០០ព្រឹក និង ២:០០ ដល់ ៥:០០រសៀល

កំណត់សម្គាល់÷

ចំពោះមតិដែលបានបង្ហាញក្នុងរបាយការណ៍នេះគឺជាការយល់ឃើញរបស់ក្រុមការងារនៃអគ្គនាយកដ្ឋាន។

ការផ្សព្វផ្សាយនេះមិនស្តែងពីការយល់ឃើញរបស់ក្រសួងសេដ្ឋកិច្ចនិងហិរញ្ញវត្ថុ ឬរាជរដ្ឋាភិបាលកម្ពុជានោះទេ។