

របាយការណ៍ស្ថិតិហិរញ្ញវត្ថុរដ្ឋាភិបាលថ្នាក់ជាតិ

ប្រចាំខែឧសភា ឆ្នាំ ២០២០

(ទិន្នន័យបឋម)

មាតិកា	ទំព័រ
១. សេចក្តីសង្ខេប	១
២. តារាងស្ថិតិរដ្ឋាភិបាលថ្នាក់ជាតិមិនរួមបញ្ចូលក្រឹះស្ថានសាធារណៈរដ្ឋបាល	
២.១. តារាងប្រតិបត្តិការហិរញ្ញវត្ថុរដ្ឋាភិបាល	២
២.២. តារាងស្ថិតិចំណូល	៣
២.៣. តារាងស្ថិតិចំណាយ	៥
២.៤. តារាងស្ថិតិប្រតិបត្តិការទ្រព្យសកម្ម និងចំណូល	៦
២.៥. តារាងស្ថិតិពីតារាងទុស្តាស្ថិតិ TOFE និងស្ថិតិ GFS	៧
៣. ក្រាហ្វិក	៨
៤. ឧបសម្ព័ន្ធស្ថិតិហិរញ្ញវត្ថុរដ្ឋាភិបាលទូទៅ	១០
៥. ឧបសម្ព័ន្ធស្ថិតិហិរញ្ញវត្ថុរដ្ឋាភិបាលរដ្ឋបាលថ្នាក់ក្រោមជាតិ	១១
៦. សេចក្តីសង្ខេបអំពី "ក្របខ័ណ្ឌប្រព័ន្ធស្ថិតិហិរញ្ញវត្ថុរដ្ឋាភិបាល"	១២

តារាងស្ថិតិវេជ្ជបាលថ្នាក់ជាតិមិនរួមបញ្ចូលគ្រឹះស្ថានសាធារណៈ វេជ្ជបាល

ឯកតា៖ លានរៀល

២.១. ប្រតិបត្តិការហិរញ្ញវត្ថុវេជ្ជបាល

		ច្បាប់ឆ្នាំ ២០២០	អនុវត្តន៍ ២០២០	អនុវត្ត ២០២០	ប្រតិទិន មរណ	ប្រតិទិន កុម្មុះ	ប្រតិទិន មីនា	ប្រតិទិន មេសា	ប្រតិទិន ឧសភា	ប្រតិទិន មិថុនា	ប្រតិទិន កក្កដា	ប្រតិទិន សីហា	ប្រតិទិន កញ្ញា	ប្រតិទិន តុលា	ប្រតិទិន វិច្ឆិកា	ប្រតិទិន ធ្នូ
	វិធីសាស្ត្រគណនេយ្យ	Non Cash	Non Cash	Non Cash	Non Cash	Non Cash	Non Cash	Non Cash	Non Cash	Non Cash	Non Cash	Non Cash	Non Cash	Non Cash	Non Cash	Non Cash
1	ចំណូល	24,869,592.0	9,944,425.4	39.99%	1,762,286.1	1,945,557.7	2,034,911.6	2,685,849.7	1,515,820.4
11	ពន្ធ	20,793,145.0	8,474,861.7	40.76%	1,474,044.1	1,437,951.4	1,727,606.8	2,493,912.0	1,341,347.4
13	អំណោយ	1,250,277.0	408,631.5	32.68%	79,856.4	79,856.4	79,856.4	89,205.9	79,856.4
14	ចំណូលផ្សេងៗ	2,826,170.0	1,060,932.3	37.54%	208,385.5	427,749.8	227,448.4	102,731.9	94,616.6
2	ចំណាយ	16,714,297.8	6,400,642.6	38.29%	742,092.1	1,633,926.8	1,513,706.6	1,472,531.1	1,038,385.8
21	បន្ទុកបុគ្គលិក	8,337,283.9	3,195,484.8	38.33%	558,070.7	650,792.2	811,915.8	552,589.4	622,116.7
22	ទិន្នន័យ និងសេវាកម្ម	3,390,043.3	681,217.2	20.09%	10,864.3	123,576.7	128,877.4	247,440.8	170,458.0
24	ការប្រាក់	542,077.0	164,351.5	30.32%	6,526.8	101,803.7	37,188.0	12,582.6	6,250.4
25	ឧបត្ថម្ភធន	11,000.0	205,000.0	1863.64%	0.0	0.0	0.0	205,000.0	0.0
26	អំណោយ	1,602,082.7	952,807.9	59.47%	62,318.5	445,757.9	296,412.7	113,284.1	35,034.7
27	ឧបត្ថម្ភសង្គមកិច្ច	1,811,692.4	777,275.4	42.90%	90,417.4	139,752.0	126,157.9	274,909.7	146,038.4
28	ចំណាយផ្សេងៗ	1,020,118.5	424,505.8	41.61%	13,894.5	172,244.4	113,154.8	66,724.5	58,487.7
GOB	គុណភាពប្រតិបត្តិការសុខ	8,155,294.2	3,543,782.8	43.45%	1,020,193.9	311,630.8	521,205.0	1,213,318.6	477,434.6
NOB	គុណភាពប្រតិបត្តិការសុខ	8,155,294.2	3,543,782.8	43.45%	1,020,193.9	311,630.8	521,205.0	1,213,318.6	477,434.6
31	ទ្រព្យសកម្មមិនមែនហិរញ្ញវត្ថុសុខ	11,987,442.2	2,266,221.5	18.90%	372,891.8	384,829.3	633,500.3	547,876.8	327,123.3
311	ទ្រព្យអចល័ត	11,987,442.2	2,266,221.5	18.90%	372,891.8	384,829.3	633,500.3	547,876.8	327,123.3
314	ទ្រព្យសកម្មគ្មានលក្ខណៈលើកភាព	0.0	0.0	0.0	0.0	0.0	0.0
2M	ចំណាយសរុប	28,701,740.0	8,666,864.1	30.20%	1,114,983.9	2,018,756.1	2,147,207.0	2,020,408.0	1,365,509.1
NLB	សមតុល្យនៃការងាយខ្ចីប្រាក់កម្ចី	-3,832,148.0	1,277,561.3	...	647,302.2	-73,198.5	-112,295.4	665,441.7	150,311.3
32	ទ្រព្យហិរញ្ញវត្ថុសុខ	244,843.0	1,812,804.2	740.39%	770,161.7	-138,272.3	-41,809.7	967,242.8	255,481.7
321	ក្នុងប្រទេស	244,843.0	1,812,804.2	740.39%	770,161.7	-138,272.3	-41,809.7	967,242.8	255,481.7
33	ចំណូលសុខ	4,076,991.0	536,991.7	13.17%	122,859.5	-63,447.8	70,485.7	301,923.9	105,170.4
332	ក្រៅប្រទេស	4,076,991.0	536,991.7	13.17%	122,859.5	-63,447.8	70,485.7	301,923.9	105,170.4

ថ្ងៃ	ខែ	ឆ្នាំជូត ទោស័ក ព.ស. ២៥៦៤	ថ្ងៃ	ខែ	ឆ្នាំជូត ទោស័ក ព.ស. ២៥៦៤	ថ្ងៃ	ខែ	ឆ្នាំជូត ទោស័ក ព.ស. ២៥៦៤
រាជធានីភ្នំពេញ ថ្ងៃទី	ខែ	ឆ្នាំ២០២០	រាជធានីភ្នំពេញ ថ្ងៃទី	ខែ	ឆ្នាំ២០២០	រាជធានីភ្នំពេញ ថ្ងៃទី	ខែ	ឆ្នាំ២០២០
អគ្គនាយក			ប្រធាននាយកដ្ឋាន			ប្រធានការិយាល័យ		
អគ្គនាយកដ្ឋានគោលនយោបាយ			នាយកដ្ឋានស្ថិតិ និងវិភាគសេដ្ឋកិច្ច			ការិយាល័យស្ថិតិហិរញ្ញវត្ថុសាធារណៈ		

តារាងស្ថិតិវដ្តឈាសថ្នាក់ជាតិមិនរួមបញ្ចូលគ្រឹះស្ថានសាធារណៈ វដ្តឈាស

ឯកតា៖ លានរៀល

២.២. តារាងស្ថិតិមូល

	ច្បាប់ថ្នាំ ២០២០	អនុវត្ត ២០២០	អនុវត្ត ២០២០	ប្រចាំខែ មករា	ប្រចាំខែ កុម្ភៈ	ប្រចាំខែ មីនា	ប្រចាំខែ មេសា	ប្រចាំខែ ឧសភា	ប្រចាំខែ មិថុនា	ប្រចាំខែ កក្កដា	ប្រចាំខែ សីហា	ប្រចាំខែ កញ្ញា	ប្រចាំខែ តុលា	ប្រចាំខែ វិច្ឆិកា	ប្រចាំខែ ធ្នូ
	វិធីសាស្ត្រគណនា	Non Cash	Non Cash	Non Cash	Non Cash	Non Cash	Non Cash	Non Cash	Non Cash	Non Cash	Non Cash	Non Cash	Non Cash	Non Cash	Non Cash
1 ចំណូល	24,869,592.0	9,944,425.4	39.99%	1,762,286.1	1,945,557.7	2,034,911.6	2,685,849.7	1,515,820.4
11 ពន្ធ	20,793,145.0	8,474,861.7	40.76%	1,474,044.1	1,437,951.4	1,727,606.8	2,493,912.0	1,341,347.4
111 ពន្ធលើប្រាក់ចំណូល និងប្រាក់ចំណេញ	5,080,000.0	3,010,319.7	59.26%	259,121.3	203,490.1	447,385.4	1,634,106.6	466,216.2
1111 ពន្ធរូបវន្តបុគ្គល	1,080,000.0	407,609.5	37.74%	76,836.6	62,773.7	116,041.2	90,394.2	61,563.9
1112 ពន្ធនីតិបុគ្គល	4,000,000.0	2,602,710.2	65.07%	182,284.7	140,716.5	331,344.3	1,543,712.4	404,652.3
114 ពន្ធលើទំនិញ និងសេវាប្រើប្រាស់	12,956,745.0	4,558,712.3	35.18%	1,005,128.2	1,045,911.5	1,062,238.1	721,644.9	723,789.5
1141 ពន្ធទូទៅលើទំនិញ និងសេវាប្រើប្រាស់	7,222,800.0	2,528,049.7	35.00%	506,478.9	579,969.2	623,733.1	421,529.9	396,338.6
11411 អាករលើពន្ធបន្ថែម	7,222,800.0	2,528,013.3	35.00%	506,476.8	579,969.2	623,698.8	421,529.9	396,338.6
11413 ពន្ធលើផលរបរ និងពន្ធលើទំនិញ និងសេវាកម្មផ្សេងៗ	0.0	36.3	...	2.0	0.0	34.3	0.0	0.0
1142 អាករពិសេស	5,733,945.0	2,030,662.7	35.41%	498,649.3	465,942.4	438,505.0	300,115.0	327,450.9
115 ពន្ធលើពាណិជ្ជកម្មអន្តរជាតិ	2,756,400.0	905,829.7	32.86%	209,794.6	188,549.8	217,983.3	138,160.4	151,341.6
1151 អាករ និងបន្ទុកពន្ធផ្សេងៗ	2,707,300.0	898,475.2	33.19%	207,516.1	186,264.4	216,153.9	137,780.9	150,759.9
1152 ពន្ធនាំចេញ	49,100.0	7,354.4	14.98%	2,278.5	2,285.3	1,829.4	379.4	581.7
116 ពន្ធផ្សេងៗ	0.0	0.0	0.0	0.0	0.0	0.0
13 អំណោយ	1,250,277.0	408,631.5	32.68%	79,856.4	79,856.4	79,856.4	89,205.9	79,856.4
131 អំណោយពីរដ្ឋាភិបាលអន្តរជាតិ	579,483.0	129,134.0	22.28%	23,956.9	23,956.9	23,956.9	33,306.4	23,956.9
1312 មូលធន	449,483.0	129,134.0	28.73%	23,956.9	23,956.9	23,956.9	33,306.4	23,956.9
132 អំណោយពីអង្គការអន្តរជាតិ	670,794.0	279,497.5	41.67%	55,899.5	55,899.5	55,899.5	55,899.5	55,899.5
1322 មូលធន	670,794.0	279,497.5	41.67%	55,899.5	55,899.5	55,899.5	55,899.5	55,899.5
14 ចំណូលផ្សេងៗ	2,826,170.0	1,060,932.3	37.54%	208,385.5	427,749.8	227,448.4	102,731.9	94,616.6
141 ចំណូលពីទ្រព្យសម្បត្តិ	384,669.0	368,598.3	95.82%	19,842.0	284,003.7	21,484.8	24,793.8	18,474.0
1411 ចំណូលការប្រាក់	146,926.0	40,239.8	27.39%	0.0	11,512.2	13,896.4	13,627.5	1,203.7
14112 ចំណូលការប្រាក់ក្នុងប្រទេស	146,926.0	40,239.8	27.39%	0.0	11,512.2	13,896.4	13,627.5	1,203.7
1412 ចំណូលភាគលាភ	19,650.0	270,310.5	1375.63%	6,884.8	263,105.7	0.0	320.0	0.0
1413 ចំណូលផលចំណែកនៃសេវាផ្គត់ផ្គង់ (អគ្គិសនី, ទឹក...)	0.0	18.8	...	0.0	0.0	0.0	18.8	0.0
1415 ចំណូលពីការជួល	218,093.0	58,029.2	26.61%	12,957.2	9,385.9	7,588.3	10,827.5	17,270.3

តារាងស្ថិតិវិធានឆ្នាំកំណត់ចំណុចបណ្ណាល័យស្រុះស្រួលសាធារណៈ រដ្ឋបាល

ឯកតា៖ លានរៀល

២.២. តារាងស្ថិតិចំណូល

	ច្បាប់ឆ្នាំ ២០២០	អនុវត្ត ២០២០	អនុវត្ត ២០២០	ប្រចាំខែ មករា	ប្រចាំខែ កុម្ភៈ	ប្រចាំខែ មីនា	ប្រចាំខែ មេសា	ប្រចាំខែ ឧសភា	ប្រចាំខែ មិថុនា	ប្រចាំខែ កក្កដា	ប្រចាំខែ សីហា	ប្រចាំខែ កញ្ញា	ប្រចាំខែ តុលា	ប្រចាំខែ វិច្ឆិកា	ប្រចាំខែ ធ្នូ
	វិធីសាស្ត្រគណនេយ្យ	Non Cash	Non Cash	Non Cash	Non Cash	Non Cash	Non Cash	Non Cash	Non Cash	Non Cash	Non Cash	Non Cash	Non Cash	Non Cash	Non Cash
142 ចំណូលពីការលក់ទំនិញ និងសេវាកម្ម	2,258,055.2	617,995.8	27.37%	179,521.8	132,194.8	182,817.9	61,839.6	61,621.8
1421 ចំណូលពីការលក់ក្នុងទីផ្សារ	574,330.3	252,891.5	44.03%	87,352.2	22,602.5	87,284.0	23,883.7	31,769.1
1422 ចំណូលសេវាដ្ឋបាល	1,139,210.7	283,169.3	24.86%	50,415.2	81,045.6	84,489.5	37,644.4	29,574.7
1423 ចំណូលពីការលក់ ឬសកម្មភាពផ្សេងៗ (ទេសចរណ៍, វប្បធម៌...)	544,514.2	81,934.9	15.05%	41,754.4	28,546.7	11,044.3	311.5	278.1
143 ចំណូលបានពីការកំណត់	181,445.8	73,859.9	40.71%	8,895.2	11,478.9	23,047.8	16,003.8	14,434.2
144 ការផ្ទេរផ្សេងៗដែលមិនបានវិញក	2,000.0	478.2	23.91%	126.5	72.4	98.0	94.8	86.6
1441 ចរន្ត	2,000.0	478.2	23.91%	126.5	72.4	98.0	94.8	86.6
14412 ផ្សេងៗ	2,000.0	478.2	23.91%	126.5	72.4	98.0	94.8	86.6

តារាងស្ថិតិវដ្តការងារថ្នាក់ជាតិមិនរួមបញ្ចូលគ្រឹះស្ថានសាធារណៈ រដ្ឋបាល

ឯកតា៖ លានរៀល

២. ៣. តារាងស្ថិតិចំណាយ

		ច្បាប់ឆ្នាំ ២០២០	អនុវត្ត ២០២០	អនុវត្ត ២០២០	ប្រចាំខែ មករា	ប្រចាំខែ កុម្ភៈ	ប្រចាំខែ មីនា	ប្រចាំខែ មេសា	ប្រចាំខែ ឧសភា	ប្រចាំខែ មិថុនា	ប្រចាំខែ កក្កដា	ប្រចាំខែ សីហា	ប្រចាំខែ កញ្ញា	ប្រចាំខែ តុលា	ប្រចាំខែ វិច្ឆិកា	ប្រចាំខែ ធ្នូ
	វិធីសាស្ត្រគណនេយ្យ	Non Cash	Non Cash	Non Cash	Non Cash	Non Cash	Non Cash	Non Cash	Non Cash	Non Cash	Non Cash	Non Cash	Non Cash	Non Cash	Non Cash	Non Cash
2	ចំណាយ	16,714,297.8	6,400,642.6	38.29%	742,092.1	1,633,926.8	1,513,706.6	1,472,531.1	1,038,385.8
21	បន្ទុកបុគ្គលិក	7,731,219.9	3,195,484.8	41.33%	558,070.7	650,792.2	811,915.8	552,589.4	622,116.7
211	ប្រាក់ខែ	7,731,219.9	3,195,484.8	41.33%	558,070.7	650,792.2	811,915.8	552,589.4	622,116.7
22	ទំនិញ និងសេវាកម្ម	3,156,676.8	681,217.2	21.58%	10,864.3	123,576.7	128,877.4	247,440.8	170,458.0
24	ការប្រាក់	525,089.0	164,351.5	31.30%	6,526.8	101,803.7	37,188.0	12,582.6	6,250.4
241	បំណុលក្រៅប្រទេស	525,089.0	164,228.4	31.28%	6,526.8	101,680.5	37,188.0	12,582.6	6,250.4
25	ការទុបត្តម្ភធន	11,000.0	205,000.0	1863.64%	0.0	0.0	0.0	205,000.0	0.0
251	សហគ្រាសសាធារណៈ	11,000.0	205,000.0	1863.64%	0.0	0.0	0.0	205,000.0	0.0
26	អំណោយ	1,296,571.8	952,807.9	73.49%	62,318.5	445,757.9	296,412.7	113,284.1	35,034.7
262	អង្គការអន្តរជាតិ	166,837.2	29,801.6	17.86%	0.0	4,867.8	9,210.1	13,795.7	1,927.9
2621	ចរន្ត	166,837.2	29,801.6	17.86%	0.0	4,867.8	9,210.1	13,795.7	1,927.9
263	រដ្ឋាភិបាលដទៃទៀត (រដ្ឋបាលថ្នាក់ក្រោមជាតិ,...)	1,129,734.6	923,006.3	81.70%	62,318.5	440,890.1	287,202.6	99,488.3	33,106.7
2631	ចរន្ត	1,129,734.6	923,006.3	81.70%	62,318.5	440,890.1	287,202.6	99,488.3	33,106.7
27	ទុបត្តម្ភសង្គមកិច្ច	1,596,371.5	777,275.4	48.69%	90,417.4	139,752.0	126,157.9	274,909.7	146,038.4
271	អត្ថប្រយោជន៍សន្តិសុខសង្គម	868,871.0	436,632.6	50.25%	75,402.8	79,582.0	88,298.1	101,857.9	91,491.8
272	អត្ថប្រយោជន៍ជំនួយសង្គម	511,101.9	250,577.8	49.03%	397.4	49,336.8	17,225.9	145,714.2	37,903.5
273	អត្ថប្រយោជន៍សង្គមសម្រាប់មន្ត្រីរាជការ	216,398.6	90,065.0	41.62%	14,617.2	10,833.2	20,633.9	27,337.6	16,643.2
28	ចំណាយផ្សេងៗ	1,087,681.8	424,505.8	39.03%	13,894.5	172,244.4	113,154.8	66,724.5	58,487.7
282	ការផ្ទេរផ្សេងៗដែលមិនបានបែងចែក	1,087,681.8	424,099.5	38.99%	13,894.5	172,064.2	113,154.8	66,557.5	58,428.5
2821	ចរន្ត	1,087,681.8	424,099.5	38.99%	13,894.5	172,064.2	113,154.8	66,557.5	58,428.5
283	បុព្វលាភធានារ៉ាប់រង, និងផ្សេងៗ	1,756.2	406.3	23.14%	0.0	180.2	0.0	167.0	59.2
2831	បុព្វលាភធានារ៉ាប់រងចរន្ត	1,756.2	406.3	23.14%	0.0	180.2	0.0	167.0	59.2
28311	បុព្វលាភធានារ៉ាប់រង	1,756.2	406.3	23.14%	0.0	180.2	0.0	167.0	59.2

តារាងស្ថិតិវិភាគចំណុះចំណាយប្រតិបត្តិការប្រតិបត្តិការស្ថិតិវិភាគសាធារណៈ រដ្ឋបាល

ឯកតា៖ លានរៀល

២.៤. តារាងស្ថិតិប្រតិបត្តិការប្រតិបត្តិការស្ថិតិវិភាគ និងបំណុល

	ច្បាប់ឆ្នាំ ២០២០	អនុវត្តន៍ ២០២០	អនុវត្ត ២០២០	ប្រតិទិន មករា	ប្រតិទិន កុម្ភៈ	ប្រតិទិន មីនា	ប្រតិទិន មេសា	ប្រតិទិន ឧសភា	ប្រតិទិន មិថុនា	ប្រតិទិន កក្កដា	ប្រតិទិន សីហា	ប្រតិទិន កញ្ញា	ប្រតិទិន តុលា	ប្រតិទិន វិច្ឆិកា	ប្រតិទិន ធ្នូ
	វិធីសាស្ត្រណែនាំ	Non Cash	Non Cash	Non Cash	Non Cash	Non Cash	Non Cash	Non Cash	Non Cash	Non Cash	Non Cash	Non Cash	Non Cash	Non Cash	Non Cash
3	បម្រែបម្រួលតម្លៃសុទ្ធនៃទ្រព្យកម្ម	8,155,294.2	3,542,034.0	43.43%	1,020,193.9	310,004.8	521,205.0	1,213,195.7	477,434.6
31	ទ្រព្យសកម្មមិនមែនហិរញ្ញវត្ថុសុទ្ធ	11,987,442.2	2,266,221.5	18.90%	372,891.8	384,829.3	633,500.3	547,876.8	327,123.3
311	អចលនទ្រព្យ	11,987,442.2	2,266,221.5	18.90%	372,891.8	384,829.3	633,500.3	547,876.8	327,123.3
311A	ការទិញ÷ អចលនទ្រព្យ	11,987,451.2	2,267,970.3	18.92%	372,891.8	386,455.3	633,500.3	547,999.7	327,123.3
311B	ការលក់÷ អចលនទ្រព្យ	9.0	1,748.9	19431.67%	0.0	1,626.0	0.0	122.9	0.0
3111	អាគារ និងសំណង់ផ្សេងៗ	11,653,746.0	2,083,519.3	17.88%	249,680.0	374,675.3	602,132.5	539,785.0	317,246.6
3111A	ការទិញ÷ អាគារ និងសំណង់ផ្សេងៗ	11,653,749.0	2,085,268.1	17.89%	249,680.0	376,301.3	602,132.5	539,907.8	317,246.6
3111B	ការលក់÷ អាគារ និងសំណង់ផ្សេងៗ	3.0	1,748.9	58295.00%	0.0	1,626.0	0.0	122.9	0.0
3112	ម៉ាស៊ីន និងសម្ភារបរិក្ខារ	333,702.2	182,702.2	54.75%	123,211.8	10,154.0	31,367.8	8,091.9	9,876.7
3112A	ការទិញ÷ ម៉ាស៊ីន និងសម្ភារបរិក្ខារ	333,702.2	182,702.2	54.75%	123,211.8	10,154.0	31,367.8	8,091.9	9,876.7
3113	អចលនទ្រព្យផ្សេងៗ	-6.0	0.0	0.0	0.0	0.0	0.0
3113B	ការលក់÷ អចលនទ្រព្យផ្សេងៗ	6.0	0.0	0.0	0.0	0.0	0.0
32	ទ្រព្យសកម្មហិរញ្ញវត្ថុសុទ្ធ	244,843.0	1,812,804.2	740.39%	770,161.7	-138,272.3	-41,809.7	967,242.8	255,481.7
3202	រូបិយប័ណ្ណ និងប្រាក់បញ្ញើ	138,884.0	1,881,105.0	1354.44%	770,161.7	-133,285.6	-24,976.2	1,011,034.3	258,170.8
321	ក្នុងស្រុក	244,843.0	1,812,804.2	740.39%	770,161.7	-138,272.3	-41,809.7	967,242.8	255,481.7
3212	រូបិយប័ណ្ណ និងប្រាក់បញ្ញើ	138,884.0	1,881,105.0	1354.44%	770,161.7	-133,285.6	-24,976.2	1,011,034.3	258,170.8
33	បំណុលសុទ្ធ	4,076,991.0	536,991.7	13.17%	122,859.5	-63,447.8	70,485.7	301,923.9	105,170.4
3304	កម្ចី	4,076,991.0	536,991.7	13.17%	122,859.5	-63,447.8	70,485.7	301,923.9	105,170.4
332	ប្រាក់ស្រុក	4,076,991.0	536,991.7	13.17%	122,859.5	-63,447.8	70,485.7	301,923.9	105,170.4
3324	កម្ចី	4,076,991.0	536,991.7	13.17%	122,859.5	-63,447.8	70,485.7	301,923.9	105,170.4

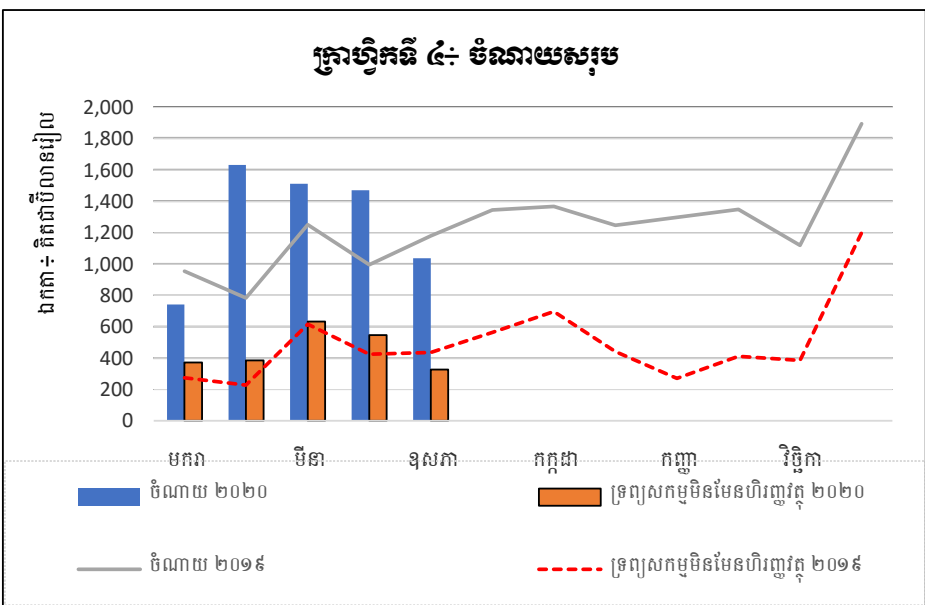
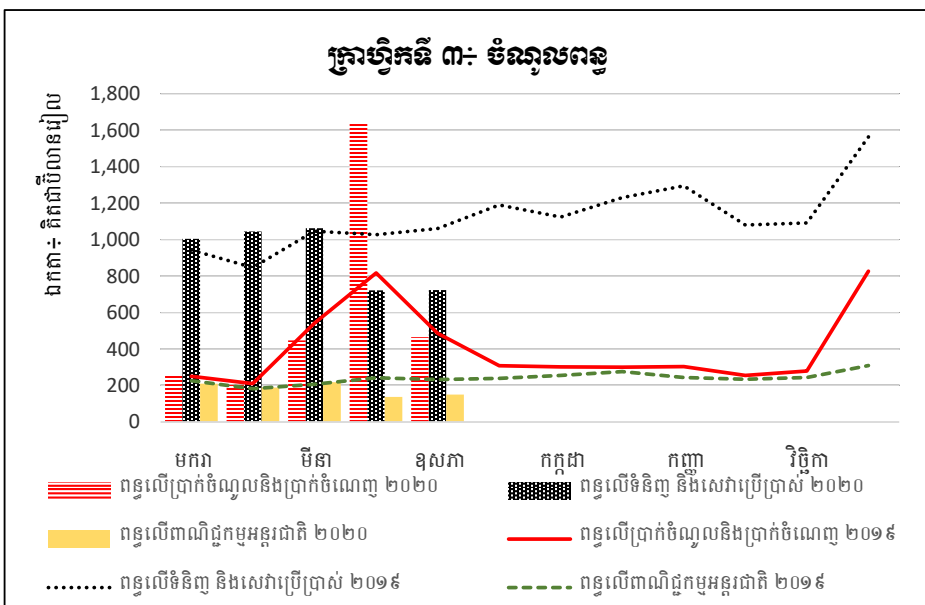
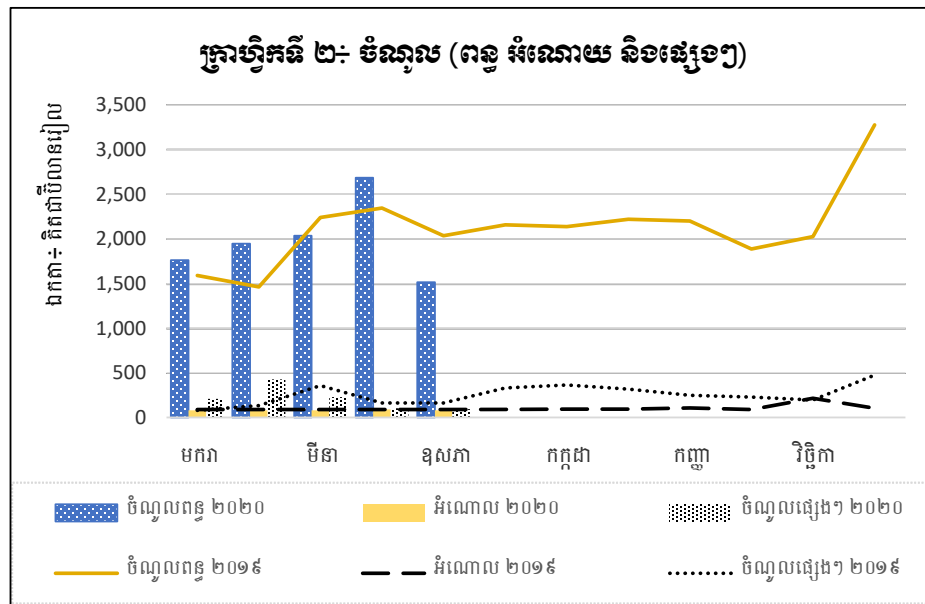
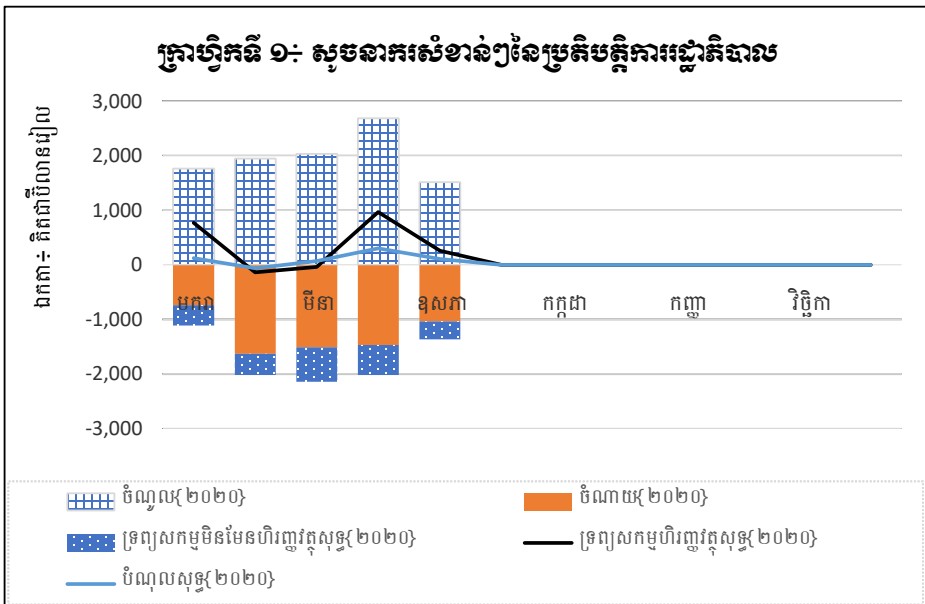
តារាងស្ថិតិវេជ្ជបាលថ្នាក់ជាតិមិនរួមបញ្ចូលគ្រឹះស្ថានសាធារណៈ វេជ្ជបាល

២.៥. តារាងស្ថិតិស្តីពីតារាងខុសគ្នារវាងស្ថិតិ TOFE និងស្ថិតិ GFS

តារាងស្ថិតិវេជ្ជបាលខុសគ្នារវាងស្ថិតិ TOFE និងស្ថិតិ GFS	ច្បាប់ឆ្នាំ ២០២០	អនុវត្តន៍ ២០២០	អនុ/ច្ប ២០២០	ប្រចាំខែ មករា	ប្រចាំខែ កុម្ភៈ	ប្រចាំខែ មីនា	ប្រចាំខែ មេសា	ប្រចាំខែ ឧសភា	ប្រចាំខែ មិថុនា	ប្រចាំខែ កក្កដា	ប្រចាំខែ សីហា	ប្រចាំខែ កញ្ញា	ប្រចាំខែ តុលា	ប្រចាំខែ វិច្ឆិកា	ប្រចាំខែ ធ្នូ
ស្ថិតិ TOFE ÷ ចំណូលក្នុងប្រទេស	24,092,665	9,653,616	40.07%	1,685,860	1,883,088	1,975,213	2,656,313	1,453,141	-	-	-	-	-	-	-
<i>ប្រក÷</i>	-	408,632	-	79,856	79,856	79,856	89,206	79,856	-	-	-	-	-	-	-
អំណោយ-ទ្រទ្រង់ថវិកា	162,000	9,349	-	-	-	-	9,349	-	-	-	-	-	-	-	-
អំណោយ	958,277	399,282	-	79,856	79,856	79,856	79,856	79,856	-	-	-	-	-	-	-
<i>ដក÷</i>	-	117,822	-	3,431	17,387	20,158	59,670	17,177	-	-	-	-	-	-	-
ការបង្វិលសងវិញនូវទន្ទឹមនិងអាករផ្សេងៗ	150,000	47,758	-	2,956	12,029	3,013	15,655	14,105	-	-	-	-	-	-	-
ផលនៃឯកជនក្នុងប្រទេសកម្ពុជាប្រក្រតសាធារណៈ	-	1,749	-	-	1,626	-	123	-	-	-	-	-	-	-	-
ផលបំរែបំរួលផ្សេងទៀត	-	1,763	-	474	371	312	223	383	-	-	-	-	-	-	-
ការឱ្យខ្ចី (ការសងវិញនូវមូលធន)	193,341	66,552	-	-	3,361	16,833	43,669	2,689	-	-	-	-	-	-	-
ស្ថិតិ GFS ÷ ចំណូល	24,869,592	9,944,425	39.99%	1,762,286	1,945,558	2,034,912	2,685,850	1,515,820
ស្ថិតិ TOFE ÷ ចំណាយសរុប	29,989,933	8,718,134	29.07%	1,118,415	2,032,782	2,150,531	2,036,409	1,379,997	-	-	-	-	-	-	-
<i>ប្រក÷</i>	-	(3,512)	-	(474)	(1,997)	(312)	(346)	(383)	-	-	-	-	-	-	-
ផលបំរែបំរួលផ្សេងទៀត	-	(1,763)	-	(474)	(371)	(312)	(223)	(383)	-	-	-	-	-	-	-
ផលនៃឯកជនក្នុងប្រទេសកម្ពុជាប្រក្រតសាធារណៈ	-	(1,749)	-	-	(1,626)	-	(123)	-	-	-	-	-	-	-	-
<i>ដក÷</i>	-	47,758	-	2,956	12,029	3,013	15,655	14,105	-	-	-	-	-	-	-
ការបង្វិលសងវិញនូវទន្ទឹមនិងអាករផ្សេងៗ	150,000	47,758	-	2,956	12,029	3,013	15,655	14,105	-	-	-	-	-	-	-
ស្ថិតិ GFS ÷ ចំណាយសរុប	28,701,740	8,666,864	30.20%	1,114,984	2,018,756	2,147,207	2,020,408	1,365,509
ស្ថិតិ TOFE ÷ តុល្យភាពសរុប និងភាព/អតិរេក (I-II)	(5,897,268)	935,482	...	567,446	(149,694)	(175,318)	619,905	73,144	-	-	-	-	-	-	-
<i>ប្រក÷</i>	-	408,632	-	79,856	79,856	79,856	89,206	79,856	-	-	-	-	-	-	-
អំណោយ-ទ្រទ្រង់ថវិកា	162,000	9,349	-	-	-	-	9,349	-	-	-	-	-	-	-	-
អំណោយ	958,277	399,282	-	79,856	79,856	79,856	79,856	79,856	-	-	-	-	-	-	-
<i>ដក÷</i>	-	66,552	-	-	3,361	16,833	43,669	2,689	-	-	-	-	-	-	-
២. ចំណាយមូលធន	193,341	66,552	-	-	3,361	16,833	43,669	2,689	-	-	-	-	-	-	-
ស្ថិតិ GFS ÷ សមតុល្យនៃការងាយខ្ចី/ប្រាក់កម្ចី	(3,832,148)	1,277,561	...	647,302	(73,198)	(112,295)	665,442	150,311
ស្ថិតិ TOFE ÷ ហិរញ្ញប្បទានពីក្រៅប្រទេស	5,197,268	945,623	18.19%	202,716	16,409	150,342	391,130	185,027	-	-	-	-	-	-	-
<i>ដក÷</i>	1,120,277	408,632	-	79,856	79,856	79,856	89,206	79,856	-	-	-	-	-	-	-
អំណោយ-ទ្រទ្រង់ថវិកា	162,000	9,349	-	-	-	-	9,349	-	-	-	-	-	-	-	-
អំណោយ	958,277	399,282	-	79,856	79,856	79,856	79,856	79,856	-	-	-	-	-	-	-
ស្ថិតិ GFS ÷ ចំណូលសុទ្ធ	4,076,991	536,992	13.17%	122,859	(63,448)	70,486	301,924	105,170

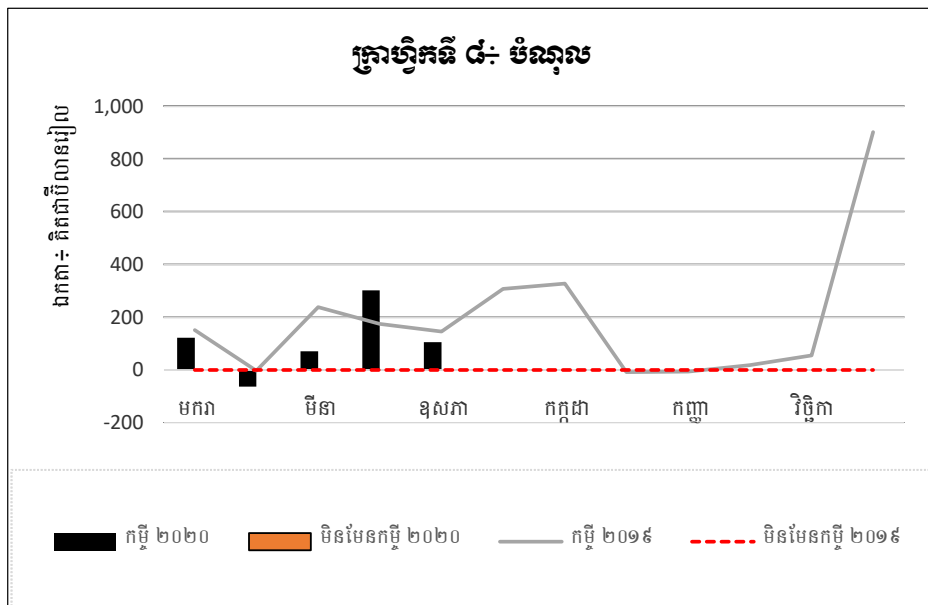
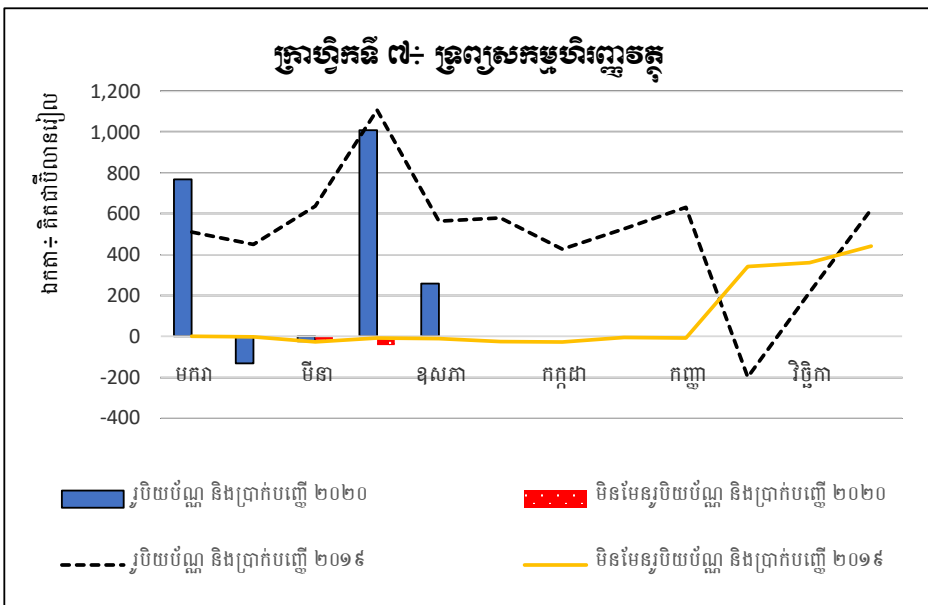
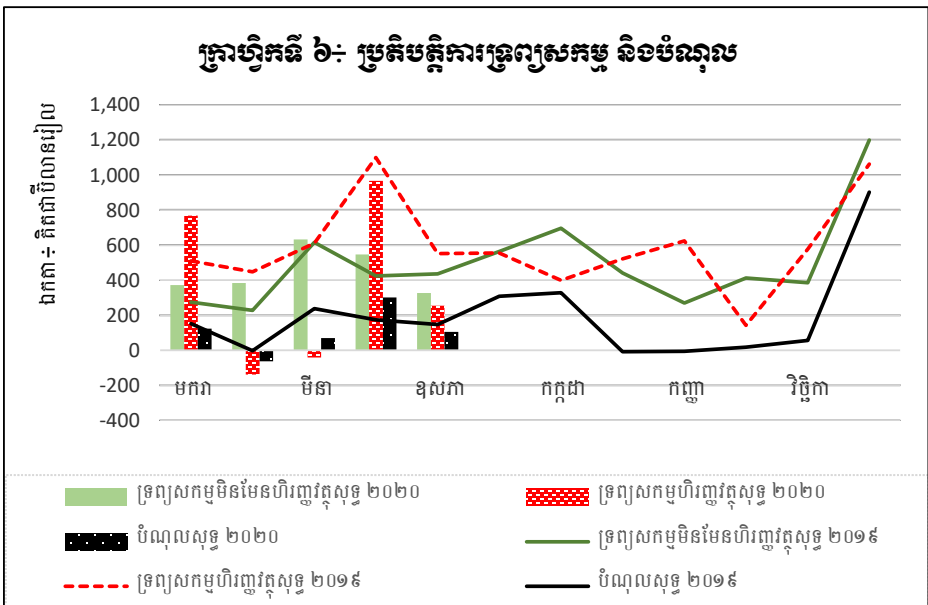
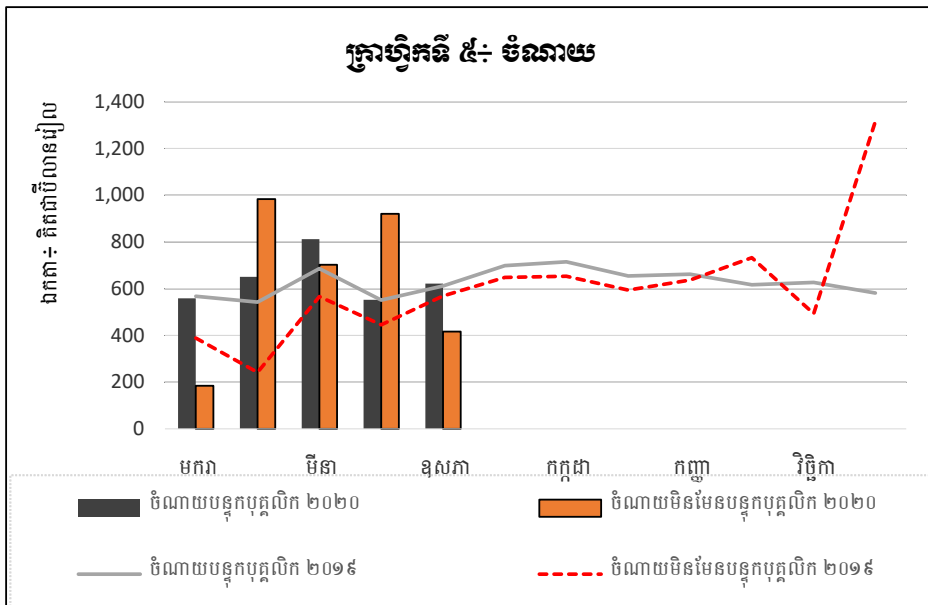
តារាងស្ថិតិវដ្តការងារថ្នាក់ជាតិមិនរួមបញ្ចូលក្រឹត្យនានាសាធារណៈរដ្ឋបាល

៣. ក្រាហ្វិក



តារាងស្ថិតិវិជ្ជមានថ្នាក់ជាតិមិនមែនបណ្ណាល័យក្រីក្រនានាសាធារណៈរដ្ឋធាន

៣. ក្រាហ្វិក



៤. ឧបសម្ព័ន្ធនៃកិច្ចការហិរញ្ញវត្ថុរដ្ឋាភិបាលទូទៅ (១)

ឯកតា៖ លានរៀល

តារាងប្រតិបត្តិការហិរញ្ញវត្ថុរដ្ឋាភិបាល

		អនុវត្តន៍ ២០១៥	អនុវត្តន៍ ២០១៦	អនុវត្តន៍ ២០១៧	អនុវត្តន៍ ឆ្នាំ២០១៨	អនុវត្តន៍ ឆ្នាំ២០១៩ (២)	ច្បាប់ឆ្នាំ ២០២០
វិធីសាស្ត្រគណនេយ្យ		Non Cash	Non Cash	Non Cash	Non Cash	Non Cash	Non Cash
1	ចំណូល	14,409,681.0	16,913,324.7	19,386,751.9	23,599,112.0	29,607,287.6	27,113,288.0
11	ពន្ធ	11,468,515.3	12,800,088.3	15,192,684.4	18,560,887.3	23,812,451.6	22,879,453.0
13	អំណោយ	2,057,063.0	2,644,306.4	2,449,035.7	2,132,905.2	2,365,254.5	1,250,277.0
14	ចំណូលផ្សេងៗ	1,513,623.9	2,102,769.0	2,487,431.3	2,905,319.5	3,429,581.5	2,983,558.0
2	ចំណាយ	9,183,370.5	10,983,010.4	13,335,238.8	14,827,812.0	17,939,608.4	17,695,220.8
21	បន្ទុកបុគ្គលិក	4,149,137.6	5,124,588.2	6,297,239.8	7,412,913.8	8,353,925.4	9,034,534.3
22	ទំនិញ និងសេវាកម្ម	2,841,264.8	3,120,399.0	3,650,346.4	4,092,508.7	4,981,706.3	4,543,732.5
24	ការប្រាក់	222839.138	291394.9996	288,323.1	338,017.6	366,559.1	542,077.0
25	ឧបត្ថម្ភធន	20700.16198	82080	225,055.2	10,484.7	616,400.0	11,000.0
26	អំណោយ	870,531.7	915,823.9	1,220,989.1	93,788.2	616,119.9	554,800.4
27	ឧបត្ថម្ភសង្គមកិច្ច	1,122,171.7	1,195,515.0	1,376,074.8	1,540,132.0	1,689,793.2	1,833,525.6
28	ចំណាយផ្សេងៗ	586,246.6	887,048.2	1,019,610.0	1,339,967.1	1,315,104.5	1,175,551.0
GOB	តុល្យភាពប្រតិបត្តិការរដ្ឋ	5,226,310.5	5,930,314.3	6,051,513.1	8,771,300.1	11,667,679.2	9,418,067.2
NOB	តុល្យភាពប្រតិបត្តិការសុទ្ធ	5,226,310.5	5,930,314.3	6,051,513.1	8,771,300.1	11,667,679.2	9,418,067.2
	ប្រតិបត្តិការទ្រព្យមិនមែនហិរញ្ញវត្ថុ	0	0	0	0	0	0
31	ទ្រព្យសកម្មមិនមែនហិរញ្ញវត្ថុសុទ្ធ	5,700,651.6	6,173,781.6	6,747,190.9	7,663,906.8	8,326,657.5	11,299,962.3
311	ទ្រព្យអចល័ត	5,688,350.2	6,149,369.2	6,742,609.7	7,526,576.9	8,261,693.8	12,656,302.6
314	ទ្រព្យសកម្មគ្មានលិខិតភាព	12,301.4	24,412.4	4,581.3	137,329.9	64,963.7	18,619.5
2M	ចំណាយសរុប	15,513,543.3	17,790,631.0	20,824,829.2	22,491,718.8	26,266,265.9	28,995,183.1
NLB	សមតុល្យនៃការអោយខ្ចី/ប្រាក់កម្ចី	-474,341.1	-243,467.3	-695,677.8	1,107,393.3	3,341,021.7	-3,256,854.9
	ប្រតិបត្តិការទ្រព្យហិរញ្ញវត្ថុ និង បំណុល (ហិរញ្ញប្បទាន)	0	0	0	0	0	0
32	ទ្រព្យហិរញ្ញវត្ថុសុទ្ធ	1,719,816.4	1,833,690.1	2,800,848.2	2,693,628.9	6,042,205.3	820,218.0
321	ក្នុងប្រទេស	1,883,927.1	1,626,246.3	2,939,690.7	2,693,628.9	6,042,205.3	820,218.0
33	បំណុលសុទ្ធ	2,194,086.0	2,077,158.8	1,750,968.1	1,610,591.5	2,758,181.5	4,076,991.0
331	ក្នុងប្រទេស	220,291.3	115,194.1	-466,420.5	-266,244.5	274,364.1	0.0
332	ក្រៅប្រទេស	2137905.351	1754520.897	2,356,231.1	1,876,835.9	2,483,817.5	4,076,991.0

(១) មិនរួមបញ្ចូលទិន្នន័យក្រឹះស្ថានសាធារណៈរដ្ឋបាល និងទិន្នន័យបេឡាជាតិរបបសន្តិសុខសង្គម

(២) ទិន្នន័យបឋម

៥. ឧបសម្ព័ន្ធស្ថិតិហិរញ្ញវត្ថុរដ្ឋាភិបាល រដ្ឋបាលថ្នាក់ក្រោមជាតិ (១)

ឯកតា៖ លានរៀល

តារាងប្រតិបត្តិការហិរញ្ញវត្ថុរដ្ឋាភិបាល

	អនុវត្តន៍ ២០១៥	អនុវត្តន៍ ២០១៦	អនុវត្តន៍ ២០១៧	អនុវត្តន៍ ឆ្នាំ២០១៨	អនុវត្តន៍ ឆ្នាំ២០១៩ (២)	ច្បាប់ឆ្នាំ ២០២០	អនុវត្តន៍ ឆ្នាំ២០២០ ត្រីមាសទី១ (២)
	Non Cash	Non Cash	Non Cash	Non Cash	Non Cash	Non Cash	Non Cash
1 ចំណូល	1,449,977.4	1,444,774.2	1,796,172.6	2,863,180.4	3,909,121.2	3,329,964.0	910,746.4
11 ពន្ធ	761,372.3	755,258.1	1,009,595.3	1,586,513.4	2,104,418.9	2,086,308.0	342,700.1
13 អំណោយ	634,297.1	635,351.4	744,479.7	1,225,729.1	1,742,688.3	1,086,268.0	554,867.9
14 ចំណូលផ្សេងៗ	54,308.0	54,164.7	42,097.6	50,937.9	62,014.0	157,388.0	13,178.5
2 ចំណាយ	974,628.8	1,078,847.2	1,279,522.0	1,594,824.6	2,456,729.7	2,067,191.0	306,740.0
21 បន្ទុកបុគ្គលិក	225,075.1	308,999.5	343,718.4	418,454.6	500,918.1	736,168.1	118,969.9
22 ទំនិញ និងសេវាកម្ម	684,972.7	696,590.9	843,084.7	1,035,442.4	1,799,716.0	1,153,689.2	170,907.3
25 ឧបត្ថម្ភធន	0	4800	...	0
26 អំណោយ	42.1	42.9	37.4	9.8	7.6	68.0	0.0
27 ឧបត្ថម្ភសង្គមកិច្ច	9,708.6	11,504.4	16,358.0	16,514.1	15,536.6	21,833.2	1,138.6
28 ចំណាយផ្សេងៗ	54,830.4	61,709.5	76,323.4	124,403.7	135,751.3	155,432.5	15,724.2
GOB តុល្យភាពប្រតិបត្តិការរដ្ឋ	475,348.6	365,927.1	516,650.6	1,268,355.8	1,452,391.5	1,262,773.0	604,006.4
NOB តុល្យភាពប្រតិបត្តិការសុទ្ធ	475,348.6	365,927.1	516,650.6	1,268,355.8	1,452,391.5	1,262,773.0	604,006.4
ប្រតិបត្តិការទ្រព្យមិនមែនហិរញ្ញវត្ថុ	0	0	0	0
31 ទ្រព្យសកម្មមិនមែនហិរញ្ញវត្ថុសុទ្ធ	313,219.4	294,622.4	304,720.5	533,916.5	645,251.3	687,479.9	86,631.1
311 ទ្រព្យអចល័ត	311,694.1	276,672.4	304,681.1	533,422.3	631,037.2	668,860.4	86,471.3
314 ទ្រព្យសកម្មគ្មានផលិតភាព	1,525.3	17,950.0	39.4	494.2	14,214.1	18,619.5	159.9
2M ចំណាយសរុប	1,287,848.2	1,373,469.6	1,584,242.6	2,128,741.1	3,101,981.0	2,754,670.9	393,371.1
NLB សមតុល្យនៃការអោយខ្ចី/ប្រាក់កម្ចី	162,129.2	71,304.7	211,930.1	734,439.3	807,140.2	575,293.1	517,375.2
ប្រតិបត្តិការទ្រព្យហិរញ្ញវត្ថុ និង បំណុល (ហិរញ្ញប្បទាន)	0	0	0	0
32 ទ្រព្យហិរញ្ញវត្ថុសុទ្ធ	271,748.2	52,119.5	333,478.0	848,034.8	1,201,410.0	575,375.0	-180,025.6
321 ក្នុងប្រទេស	271,748.2	52,119.5	333,478.0	848,034.8	1,201,410.0	575,375.0	-180,025.6
33 បំណុលសុទ្ធ	109,619.0	-19,183.6	121,548.0	113,596.0	394,269.8	...	-697,400.8
331 ក្នុងប្រទេស	109,619.0	-19,183.6	121,548.0	113,596.0	394,269.8	...	-697,400.8

(១) ស្ថិតិសមាសរវាងរដ្ឋបាលថ្នាក់ក្រោមជាតិទាំង ៣ កម្រិត (រួមមានរដ្ឋបាលរាជធានី/ខេត្ត, រដ្ឋបាលក្រុង/ស្រុក/ខណ្ឌ, និងរដ្ឋបាលឃុំ/សង្កាត់)

(២) ទិន្នន័យបឋម

ចំណាំ

តារាងស្ថិតិឆ្នាំ ២០២០

វិធីសាស្ត្រស្ថិតិ គោលការណ៍ណែនាំឆ្នាំ២០១៤ ស្ថិតិហិរញ្ញវត្ថុរដ្ឋាភិបាល

ឯកតា : លានរៀល

វិសាលភាពស្ថិតិ : រដ្ឋាភិបាលទូទៅ (មិនរួមបញ្ចូលគ្រឹះស្ថានសាធារណៈរដ្ឋបាល និងមេឡាជាតិរបបសន្តិសុខសង្គម)

កម្រិតរដ្ឋាភិបាល : រដ្ឋបាលថ្នាក់ជាតិមិនរួមបញ្ចូលគ្រឹះស្ថានសាធារណៈរដ្ឋបាល (ធ្វើបច្ចុប្បន្នភាពនៅថ្ងៃទី ២៣ ខែមិថុនា ឆ្នាំ២០២០)

កម្រិតរដ្ឋាភិបាល : រដ្ឋាភិបាលទូទៅ (ធ្វើបច្ចុប្បន្នភាពនៅថ្ងៃទី ២៥ ខែមិថុនា ឆ្នាំ២០២០)

កម្រិតរដ្ឋាភិបាល : រដ្ឋបាលថ្នាក់ក្រោមជាតិ (ធ្វើបច្ចុប្បន្នភាពនៅថ្ងៃទី ០៧ ខែមេសា ឆ្នាំ២០២០)

Reference: Government Finance Statistics Manual 2014 (GFSM 2014)