

របាយការណ៍ស្ថិតិហិរញ្ញវត្ថុរដ្ឋាភិបាលថ្នាក់ជាតិ

ប្រចាំខែកក្កដា ឆ្នាំ ២០២០

(ទិន្នន័យបឋម)

មាតិកា	ទំព័រ
១. សេចក្តីសង្ខេប	១
២. តារាងស្ថិតិរដ្ឋាភិបាលថ្នាក់ជាតិមិនរួមបញ្ចូលក្រឹះស្ថានសាធារណៈរដ្ឋបាល	
២.១. តារាងប្រតិបត្តិការហិរញ្ញវត្ថុរដ្ឋាភិបាល	២
២.២. តារាងស្ថិតិចំណូល	៣
២.៣. តារាងស្ថិតិចំណាយ	៥
២.៤. តារាងស្ថិតិប្រតិបត្តិការទ្រព្យសកម្ម និងចំណូល	៦
២.៥. តារាងស្ថិតិពីតារាងទុស្តាស្ថិតិ TOFE និងស្ថិតិ GFS	៧
៣. ក្រាហ្វិក	៨
៤. ឧបសម្ព័ន្ធស្ថិតិហិរញ្ញវត្ថុរដ្ឋាភិបាលទូទៅ	១០
៥. ឧបសម្ព័ន្ធស្ថិតិហិរញ្ញវត្ថុរដ្ឋាភិបាលរដ្ឋបាលថ្នាក់ក្រោមជាតិ	១១
៦. សេចក្តីសង្ខេបអំពី "ក្របខ័ណ្ឌប្រព័ន្ធស្ថិតិហិរញ្ញវត្ថុរដ្ឋាភិបាល"	១២

១.សេចក្តីសង្ខេប

ស្តីពីការអនុវត្តចំណូល ខែកក្កដា ឆ្នាំ២០២០

(១).**ការអនុវត្តចំណូល**÷ ក្នុងខែកក្កដា ឆ្នាំ២០២០ ចំណូលរដ្ឋបាលថ្នាក់ជាតិអនុវត្តបាន **១ ៤០៥ ៧៣៤** លានរៀល មានកំណើនអវិជ្ជមានក្នុងរង្វង់ **៣៦,០៩%** ឬស្មើនឹង **៧៩៣ ៦៦២** លានរៀល បើធៀបនឹងខែកក្កដា ឆ្នាំ២០១៩។ គិតត្រឹមរយៈពេល ៧ ខែ ឆ្នាំ២០២០ ចំណូលរដ្ឋបាលថ្នាក់ជាតិសរុបអនុវត្តបាន **១២ ៨៩០ ១៥៨** លានរៀល ឬស្មើនឹង **៥១,៨៣%** នៃច្បាប់ហិរញ្ញវត្ថុឆ្នាំ២០២០ ឬមានកំណើនអវិជ្ជមានប្រមាណ **១០,៧២%** បើធៀបនឹងរយៈពេលដូចគ្នាក្នុងឆ្នាំ ២០១៩ ដែលក្នុងនោះមានចំណូលពន្ធ **៨៥,២១%**, ចំណូលផ្សេងៗ **៤,៥១%** និងចំណូលពីអំណោយ **១០,២៩%** ។

(២).**ចំណាយសរុប**÷ ក្នុងខែកក្កដា ឆ្នាំ២០២០ ចំណាយសរុបរដ្ឋបាលថ្នាក់ជាតិអនុវត្តបាន **២ ០៩៩ ៥៤២** លានរៀល ធ្លាក់ចុះប្រមាណ **៣,៤២%** ឬស្មើនឹង **៧៤ ២៥៤** លានរៀល បើធៀបទៅនឹងខែកក្កដា ឆ្នាំ២០១៩ ដែលក្នុងនោះ ចំណាយ (ចរន្ត) អនុវត្តបាន **១ ២៦៦ ៨៧០** លានរៀល និងទ្រព្យមិនមែនហិរញ្ញវត្ថុ (មូលធន) អនុវត្តបាន **៨៣២ ៦៧២** លានរៀល។ គិតត្រឹមរយៈពេល ៧ ខែ ឆ្នាំ២០២០ ចំណាយសរុបអនុវត្តបាន **១៣ ៧៥៨ ៦៧០** លានរៀល ឬស្មើនឹង **៤៧,៩៤%** នៃច្បាប់ហិរញ្ញវត្ថុឆ្នាំ២០២០ ឬបានកើនឡើង **១៨,៣១%** បើធៀបនឹងរយៈពេលដូចគ្នាក្នុងឆ្នាំ២០១៩។ ចំណាយសរុបនេះរួមមាន ចំណាយ (expense) សម្រេចបាន **៥៧,០៤%** និងទ្រព្យសកម្មមិនមែនហិរញ្ញវត្ថុ (net acquisition of non-financial assets) សម្រេចបាន **១៤,២៣%** នៃច្បាប់ហិរញ្ញវត្ថុឆ្នាំ២០២០។

(៣).**តុល្យភាពប្រតិបត្តិការដុល** (ចំណូលដកចំណាយ)÷ គិតត្រឹមរយៈពេល ៧ ខែ ឆ្នាំ២០២០ តុល្យភាពប្រតិបត្តិការដុល មានសមតុល្យសរុប **៣ ៣៥៦ ៥៥៣** លានរៀល ឬបានថយចុះ **៤៨,៤២%** បើធៀបទៅនឹងរយៈពេលដូចគ្នាក្នុងឆ្នាំ ២០១៩។ ចំណែកឯ **សមតុល្យនៃការឱ្យខ្ចី/ប្រាក់កម្ចីសុទ្ធ** (ចំណូលដកចំណាយសរុប) គិតត្រឹមរយៈពេល ៧ ខែ ឆ្នាំ២០២០ នេះមាន ឱនភាពសរុប **៨៦៨ ៥១២** លានរៀល ដែលក្នុងនោះមានទ្រព្យសកម្មហិរញ្ញវត្ថុសុទ្ធសរុប **៦៣៦ ៧៧២** លានរៀល និងបំណុល សរុប **១ ៥០៦ ៩៨២** លានរៀល។

(៤).**សន្និដ្ឋាន**÷ ការផ្ទុះឡើងនៃជំងឺកូវីដ-១៩ បានបង្កផលប៉ះពាល់យ៉ាងធ្ងន់ធ្ងរបំផុតដល់សេដ្ឋកិច្ចពិភពលោកទាំងមូល ដែលក្នុងនោះសេដ្ឋកិច្ចកម្ពុជាក៏បានទទួលរងឥទ្ធិពលពីជំងឺនេះដែរ។ ក្នុងអំឡុងពេល ៧ ខែ នៃឆ្នាំ២០២០, សមតុល្យនៃការឱ្យខ្ចី/ប្រាក់កម្ចីសុទ្ធ (Net Lending/Net Borrowing) របស់រដ្ឋបាលថ្នាក់ជាតិបានឆ្លុះឆ្លូវឱនភាពសរុប **៨៦៨ ៥១២** លានរៀល (អវិជ្ជមាន) ក្នុងនោះការអនុវត្តចំណូលមានកំណើនអវិជ្ជមាន (**-១០,៧២%**) បណ្តាលមកពីការបន្ធូរបន្ថយកាតព្វកិច្ចពន្ធ និងមិនមែនពន្ធរបស់រាជរដ្ឋាភិបាលសំដៅគ្រប់គ្រងផលប៉ះពាល់ក្នុងអំឡុងពេលនៃការរីករាលដាលនៃជំងឺកូវីដ-១៩, ស្របពេលដែលការអនុវត្តចំណាយសរុបមានកំណើនវិជ្ជមាន (**១៨,៣១%**) បើធៀបនឹងរយៈពេលដូចគ្នានៃឆ្នាំ២០១៩។ ចំណុចដែលគួរឱ្យកត់សម្គាល់គឺការអនុវត្តចំណាយ (ចរន្ត) មានកំណើន **២០,២១%** ធៀបនឹងរយៈពេលដូចគ្នានៃឆ្នាំ២០១៩ ដែលជាចំណាយក្រោមកម្មវិធីឧបត្ថម្ភសាច់ប្រាក់ជូនគ្រួសារក្រីក្រ និងងាយរងគ្រោះ, និងចំណាយឧបត្ថម្ភសង្គមដទៃទៀត។



តារាងស្ថិតិវិទ្យាសាស្ត្រស្តីពីស្ថានភាពហិរញ្ញវត្ថុរបស់ក្រុមហ៊ុនស្ថិតិវិទ្យាសាស្ត្រ រដ្ឋបាល

ឯកតា៖ លានរៀល

២.១. ប្រតិបត្តិការហិរញ្ញវត្ថុរដ្ឋបាល

		ច្បាប់ឆ្នាំ ២០២០	អនុវត្តន៍ ២០២០	អនុវត្ត ២០២០	ប្រតិទិន មករា	ប្រតិទិន កុម្ភៈ	ប្រតិទិន មីនា	ប្រតិទិន មេសា	ប្រតិទិន ឧសភា	ប្រតិទិន មិថុនា	ប្រតិទិន កក្កដា	ប្រតិទិន សីហា	ប្រតិទិន កញ្ញា	ប្រតិទិន តុលា	ប្រតិទិន វិច្ឆិកា	ប្រតិទិន ធ្នូ
	វិធីសាស្ត្រគណនេយ្យ	Non Cash	Non Cash	Non Cash	Non Cash	Non Cash	Non Cash	Non Cash	Non Cash	Non Cash	Non Cash	Non Cash	Non Cash	Non Cash	Non Cash	Non Cash
1	ចំណូល	24,869,592.0	12,890,158.3	51.83%	1,762,277.5	1,945,424.3	2,034,793.0	2,685,621.4	1,544,442.8	1,511,865.4	1,405,733.9
11	ពន្ធ	20,793,145.0	10,983,245.7	52.82%	1,474,044.1	1,437,951.4	1,727,606.8	2,493,912.0	1,341,347.4	1,308,870.3	1,199,513.7
13	អំណោយ	1,250,277.0	580,880.7	46.46%	79,856.4	79,856.4	79,856.4	89,205.9	79,856.4	92,392.8	79,856.4
14	ចំណូលផ្សេងៗ	2,826,170.0	1,326,031.9	46.92%	208,377.0	427,616.5	227,329.7	102,503.6	123,239.0	110,602.3	126,363.8
2	ចំណាយ	16,714,297.8	9,533,605.9	57.04%	717,332.7	1,562,144.8	1,475,927.4	1,440,583.3	1,044,171.2	2,026,576.0	1,266,870.4
21	បន្តបញ្ចូល	8,337,283.9	4,551,447.6	54.59%	537,380.9	629,397.1	779,225.4	531,235.9	621,962.3	725,360.5	726,885.5
22	ទិញ និងសេវាកម្ម	3,390,043.3	997,928.2	29.44%	10,864.3	123,533.5	120,121.9	246,414.8	175,261.3	140,099.0	181,633.5
24	ការប្រាក់	542,077.0	232,033.6	42.80%	6,526.8	101,803.7	37,188.0	12,582.6	6,250.4	1,722.1	65,960.0
25	ឧបត្ថម្ភធន	11,000.0	207,710.0	1888.27%	0.0	0.0	0.0	205,000.0	0.0	0.0	2,710.0
26	អំណោយ	1,602,082.7	1,323,312.5	82.60%	58,779.0	443,029.1	288,806.4	105,586.5	35,034.7	350,902.9	41,173.9
27	ឧបត្ថម្ភសង្គមកិច្ច	1,811,692.4	1,602,324.0	88.44%	90,003.2	93,390.8	137,501.5	274,137.4	146,037.4	665,996.8	195,256.9
28	ចំណាយផ្សេងៗ	1,020,118.5	618,849.9	60.66%	13,778.5	170,990.7	113,084.3	65,625.9	59,625.2	142,494.7	53,250.6
GOB	កុល្យភាពប្រតិបត្តិការរដ្ឋ	8,155,294.2	3,356,552.5	41.16%	1,044,944.8	383,279.6	558,865.6	1,245,038.1	500,271.6	-514,710.7	138,863.5
NOB	កុល្យភាពប្រតិបត្តិការសុទ្ធ	8,155,294.2	3,356,552.5	41.16%	1,044,944.8	383,279.6	558,865.6	1,245,038.1	500,271.6	-514,710.7	138,863.5
31	ទ្រព្យសកម្មមិនមែនហិរញ្ញវត្ថុសុទ្ធ	11,987,442.2	4,225,064.0	35.25%	372,891.8	384,829.3	871,687.1	694,946.1	411,254.0	656,784.0	832,671.8
311	ទ្រព្យអចល័ត	11,987,442.2	4,225,064.0	35.25%	372,891.8	384,829.3	871,687.1	694,946.1	411,254.0	656,784.0	832,671.8
314	ទ្រព្យសកម្មគ្មានលក្ខណៈ	0.0	0.0	0.0	0.0	0.0	0.0	0.0	0.0
2M	ចំណាយសរុប	28,701,740.0	13,758,669.9	47.94%	1,090,224.5	1,946,974.1	2,347,614.5	2,135,529.4	1,455,425.3	2,683,360.0	2,099,542.2
NLB	សមតុល្យនៃការងាយខ្ចីប្រាក់កម្ចី	-3,832,148.0	-868,511.6	...	672,053.1	-1,549.7	-312,821.5	550,092.0	89,017.6	-1,171,494.6	-693,808.3
32	ទ្រព្យហិរញ្ញវត្ថុសុទ្ធ	244,843.0	636,721.6	260.05%	794,912.6	-66,623.6	41,581.1	998,677.5	265,504.0	-877,675.5	-519,654.6
321	ក្នុងប្រទេស	244,843.0	636,721.6	260.05%	794,912.6	-66,623.6	41,581.1	998,677.5	265,504.0	-877,675.5	-519,654.6
33	ចំណូលសុទ្ធ	4,076,991.0	1,506,982.0	36.96%	122,859.5	-63,447.8	354,402.6	448,708.4	176,486.4	293,819.2	174,153.7
332	ក្រៅប្រទេស	4,076,991.0	1,506,982.0	36.96%	122,859.5	-63,447.8	354,402.6	448,708.4	176,486.4	293,819.2	174,153.7

ថ្ងៃ ខែ ឆ្នាំជូត ទោស័ក ព.ស. ២៥៦៤ ថ្ងៃ ខែ ឆ្នាំជូត ទោស័ក ព.ស. ២៥៦៤ ថ្ងៃ ខែ ឆ្នាំជូត ទោស័ក ព.ស. ២៥៦៤

រាជធានីភ្នំពេញ ថ្ងៃទី ខែ ឆ្នាំ២០២០ រាជធានីភ្នំពេញ ថ្ងៃទី ខែ ឆ្នាំ២០២០ រាជធានីភ្នំពេញ ថ្ងៃទី ខែ ឆ្នាំ២០២០

អគ្គនាយក ប្រធាននាយកដ្ឋាន ប្រធានការិយាល័យ

អគ្គនាយកដ្ឋានគណនេយ្យ អគ្គនាយកដ្ឋានស្ថិតិ និងវិភាគសេដ្ឋកិច្ច ការិយាល័យស្ថិតិហិរញ្ញវត្ថុសាធារណៈ

តារាងស្ថិតិវេជ្ជសាស្ត្រស្តីពីការប្រើប្រាស់ថ្នាំប្រឆាំងជំងឺឆ្លងមេរោគអេដស៍ និងជំងឺអេដស៍

ឯកតា៖ លានរៀល

២.២. តារាងស្ថិតិវេជ្ជសាស្ត្រ

	ឆ្នាំ ២០២០	អនុវត្ត ២០២០	អនុវត្ត ២០២០	ប្រចាំខែ មករា	ប្រចាំខែ កុម្ភៈ	ប្រចាំខែ មីនា	ប្រចាំខែ មេសា	ប្រចាំខែ ឧសភា	ប្រចាំខែ មិថុនា	ប្រចាំខែ កក្កដា	ប្រចាំខែ សីហា	ប្រចាំខែ កញ្ញា	ប្រចាំខែ តុលា	ប្រចាំខែ វិច្ឆិកា	ប្រចាំខែ ធ្នូ
	Non Cash	Non Cash	Non Cash	Non Cash	Non Cash	Non Cash	Non Cash	Non Cash	Non Cash	Non Cash	Non Cash	Non Cash	Non Cash	Non Cash	Non Cash
1 ចំណូល	24,869,592.0	12,890,158.3	51.83%	1,762,277.5	1,945,424.3	2,034,793.0	2,685,621.4	1,544,442.8	1,511,865.4	1,405,733.9
11 ពន្ធ	20,793,145.0	10,983,245.7	52.82%	1,474,044.1	1,437,951.4	1,727,606.8	2,493,912.0	1,341,347.4	1,308,870.3	1,199,513.7
111 ពន្ធលើប្រាក់ចំណូល និងប្រាក់ចំណេញ	5,080,000.0	3,631,844.3	71.49%	259,121.3	203,490.1	447,385.4	1,634,106.6	466,216.2	309,083.9	312,440.6
1111 ពន្ធរូបវន្តបុគ្គល	1,080,000.0	546,752.5	50.63%	76,836.6	62,773.7	116,041.2	90,394.2	61,563.9	75,324.4	63,818.6
1112 ពន្ធនីតិបុគ្គល	4,000,000.0	3,085,091.8	77.13%	182,284.7	140,716.5	331,344.3	1,543,712.4	404,652.3	233,759.5	248,622.1
114 ពន្ធលើទំនិញ និងសេវាប្រើប្រាស់	12,956,745.0	6,132,404.1	47.33%	1,005,128.2	1,045,911.5	1,062,238.1	721,644.9	723,789.5	843,323.9	730,367.9
1141 ពន្ធទូទៅលើទំនិញ និងសេវាប្រើប្រាស់	7,222,800.0	3,470,936.0	48.06%	506,478.9	579,969.2	623,733.1	421,529.9	396,338.6	517,727.8	425,158.5
11411 អាករលើតម្លៃបន្ថែម	7,222,800.0	3,470,934.0	48.06%	506,476.8	579,969.2	623,733.1	421,529.9	396,338.6	517,727.8	425,158.5
11413 ពន្ធលើផលរបរ និងពន្ធលើទំនិញ និងសេវាកម្មផ្សេងៗ	0.0	2.0	...	2.0	0.0	0.0	0.0	0.0	0.0	0.0
1142 អាករពិសេស	5,733,945.0	2,661,468.0	46.42%	498,649.3	465,942.4	438,505.0	300,115.0	327,450.9	325,596.0	305,209.3
115 ពន្ធលើពាណិជ្ជកម្មអន្តរជាតិ	2,756,400.0	1,218,997.3	44.22%	209,794.6	188,549.8	217,983.3	138,160.4	151,341.6	156,462.5	156,705.2
1151 អាករ និងបន្ទុកពាណិជ្ជកម្មផ្សេងៗ	2,707,300.0	1,208,643.1	44.64%	207,516.1	186,264.4	216,153.9	137,780.9	150,759.9	154,909.1	155,258.8
1152 ពន្ធនាំចេញ	49,100.0	10,354.2	21.09%	2,278.5	2,285.3	1,829.4	379.4	581.7	1,553.4	1,446.4
116 ពន្ធផ្សេងៗ	0.0	0.0	0.0	0.0	0.0	0.0	0.0	0.0
13 អំណោយ	1,250,277.0	580,880.7	46.46%	79,856.4	79,856.4	79,856.4	89,205.9	79,856.4	92,392.8	79,856.4
131 អំណោយពីសេវាកម្មអន្តរជាតិ	579,483.0	189,584.2	32.72%	23,956.9	23,956.9	23,956.9	33,306.4	23,956.9	36,493.3	23,956.9
1311 ចរន្ត	130,000.0	0.0	0.0	0.0	0.0	0.0	0.0	0.0
1312 មូលធន	449,483.0	189,584.2	42.18%	23,956.9	23,956.9	23,956.9	33,306.4	23,956.9	36,493.3	23,956.9
132 អំណោយពីអង្គការអន្តរជាតិ	670,794.0	391,296.5	58.33%	55,899.5	55,899.5	55,899.5	55,899.5	55,899.5	55,899.5	55,899.5
1322 មូលធន	670,794.0	391,296.5	58.33%	55,899.5	55,899.5	55,899.5	55,899.5	55,899.5	55,899.5	55,899.5
133 អំណោយពីសេវាកម្មកណ្តាល	0.0	0.0	0.0	0.0	0.0	0.0	0.0	0.0
1331 ចរន្ត	0.0	0.0	0.0	0.0	0.0	0.0	0.0	0.0
14 ចំណូលផ្សេងៗ	2,826,170.0	1,326,031.9	46.92%	208,377.0	427,616.5	227,329.7	102,503.6	123,239.0	110,602.3	126,363.8
141 ចំណូលពីទ្រព្យសម្បត្តិ	384,669.0	407,318.4	105.89%	19,842.0	284,003.7	21,484.8	24,808.4	20,548.2	20,157.9	16,473.5
1411 ចំណូលការប្រាក់	146,926.0	53,560.8	36.45%	0.0	11,512.2	13,896.4	13,627.5	1,203.7	11,845.9	1,475.0
14112 ចំណូលការប្រាក់ក្នុងប្រទេស	146,926.0	53,560.8	36.45%	0.0	11,512.2	13,896.4	13,627.5	1,203.7	11,845.9	1,475.0
1412 ចំណូលភាគលាភ	19,650.0	275,138.6	1400.20%	6,884.8	263,105.7	0.0	320.0	2,078.1	0.0	2,750.0

តារាងស្ថិតិវិធានឆ្នាំជាតិមិនរួមបញ្ចូលគ្រឹះស្ថានសាធារណៈ រដ្ឋបាល

ឯកតា៖ លានរៀល

២.២. តារាងស្ថិតិចំណូល

	ច្បាប់ឆ្នាំ ២០២០	អនុវត្ត ២០២០	អនុវត្ត ២០២០	ប្រចាំខែ មករា	ប្រចាំខែ កុម្ភៈ	ប្រចាំខែ មីនា	ប្រចាំខែ មេសា	ប្រចាំខែ ឧសភា	ប្រចាំខែ មិថុនា	ប្រចាំខែ កក្កដា	ប្រចាំខែ សីហា	ប្រចាំខែ កញ្ញា	ប្រចាំខែ តុលា	ប្រចាំខែ វិច្ឆិកា	ប្រចាំខែ ធ្នូ
	Non Cash	Non Cash	Non Cash	Non Cash	Non Cash	Non Cash	Non Cash	Non Cash	Non Cash	Non Cash	Non Cash	Non Cash	Non Cash	Non Cash	Non Cash
1413 វិធីសាស្ត្រគណនេយ្យ	0.0	35.9	...	0.0	0.0	0.0	18.8	0.0	17.1	0.0
1415 ចំណូលពីការជួល	218,093.0	78,583.1	36.03%	12,957.2	9,385.9	7,588.3	10,842.1	17,266.3	8,294.9	12,248.4
142 ចំណូលពីការលក់ទំនិញ និងសេវាកម្ម	2,258,055.2	812,460.6	35.98%	179,514.0	132,074.0	182,706.3	61,695.4	88,001.2	72,669.1	95,800.7
1421 ចំណូលពីការលក់ក្នុងទីផ្សារ	574,330.3	359,886.3	62.66%	87,349.2	22,553.5	87,226.9	23,245.2	31,979.7	47,521.8	60,010.0
1422 ចំណូលសេវារដ្ឋបាល	1,139,210.7	360,771.2	31.67%	50,415.2	80,973.7	84,435.0	38,138.8	53,381.9	23,524.0	29,902.5
1423 ចំណូលពីការលក់ ឬសកម្មភាពផ្សេងៗ (ទេសចរណ៍, វប្បធម៌...)	544,514.2	91,803.1	16.86%	41,749.6	28,546.7	11,044.3	311.5	2,639.6	1,623.3	5,888.2
143 ចំណូលបានពីការពិន័យ	181,445.8	105,385.4	58.08%	8,894.5	11,471.6	23,040.7	15,905.0	14,603.1	17,508.8	13,961.7
144 ការផ្ទេរផ្សេងៗដែលមិនបានញែក	2,000.0	867.6	43.38%	126.5	67.2	98.0	94.8	86.6	266.6	128.0
1441 ចរន្ត	2,000.0	867.6	43.38%	126.5	67.2	98.0	94.8	86.6	266.6	128.0
14412 ផ្សេងៗ	2,000.0	867.6	43.38%	126.5	67.2	98.0	94.8	86.6	266.6	128.0

តារាងស្ថិតិវេជ្ជបាលថ្នាក់ជាតិមិនរួមបញ្ចូលគ្រឹះស្ថានសាធារណៈ វេជ្ជបាល

ឯកតា៖ លានរៀល

២. ៣. តារាងស្ថិតិចំណាយ

	ច្បាប់ឆ្នាំ ២០២០	អនុវត្ត ២០២០	អនុវត្ត ២០២០	ប្រចាំខែ មករា	ប្រចាំខែ កុម្ភៈ	ប្រចាំខែ មីនា	ប្រចាំខែ មេសា	ប្រចាំខែ ឧសភា	ប្រចាំខែ មិថុនា	ប្រចាំខែ កក្កដា	ប្រចាំខែ សីហា	ប្រចាំខែ កញ្ញា	ប្រចាំខែ តុលា	ប្រចាំខែ វិច្ឆិកា	ប្រចាំខែ ធ្នូ
	វិនិយោគធានា	Non Cash	Non Cash	Non Cash	Non Cash	Non Cash	Non Cash	Non Cash	Non Cash	Non Cash	Non Cash	Non Cash	Non Cash	Non Cash	Non Cash
2	ចំណាយ	16,714,297.8	9,533,605.9	57.04%	717,332.7	1,562,144.8	1,475,927.4	1,440,583.3	1,044,171.2	2,026,576.0	1,266,870.4
21	បន្តកម្មវិធី	7,731,219.9	4,551,447.6	58.87%	537,380.9	629,397.1	779,225.4	531,235.9	621,962.3	725,360.5	726,885.5
211	ប្រាក់ខែ	7,731,219.9	4,551,447.6	58.87%	537,380.9	629,397.1	779,225.4	531,235.9	621,962.3	725,360.5	726,885.5
22	ទិញ និងសេវាកម្ម	3,156,676.8	997,928.2	31.61%	10,864.3	123,533.5	120,121.9	246,414.8	175,261.3	140,099.0	181,633.5
24	ការប្រាក់	525,089.0	232,033.6	44.19%	6,526.8	101,803.7	37,188.0	12,582.6	6,250.4	1,722.1	65,960.0
241	បំណុលក្រៅប្រទេស	525,089.0	231,839.3	44.15%	6,526.8	101,680.5	37,188.0	12,582.6	6,250.4	1,650.9	65,960.0
242	បំណុលក្នុងស្រុកមិនមែនរដ្ឋាភិបាល	0.0	194.4	...	0.0	123.1	0.0	0.0	0.0	71.2	0.0
25	ការបញ្ចុះបញ្ជូន	11,000.0	207,710.0	1888.27%	0.0	0.0	0.0	205,000.0	0.0	0.0	2,710.0
251	សហគ្រាសសាធារណៈ	11,000.0	207,710.0	1888.27%	0.0	0.0	0.0	205,000.0	0.0	0.0	2,710.0
26	អំណោយ	1,296,571.8	1,323,312.5	102.06%	58,779.0	443,029.1	288,806.4	105,586.5	35,034.7	350,902.9	41,173.9
262	អង្គការអន្តរជាតិ	166,837.2	47,058.4	28.21%	0.0	4,867.8	9,210.1	13,795.7	1,927.9	9,867.4	7,389.4
2621	ចរន្ត	166,837.2	47,058.4	28.21%	0.0	4,867.8	9,210.1	13,795.7	1,927.9	9,867.4	7,389.4
263	រដ្ឋាភិបាលដទៃទៀត (រដ្ឋបាលថ្នាក់ក្រោមជាតិ,...)	1,129,734.6	1,276,254.1	112.97%	58,779.0	438,161.3	279,596.2	91,790.8	33,106.7	341,035.5	33,784.6
2631	ចរន្ត	1,129,734.6	1,276,254.1	112.97%	58,779.0	438,161.3	279,596.2	91,790.8	33,106.7	341,035.5	33,784.6
27	ឧបត្ថម្ភសង្គមកិច្ច	1,596,371.5	1,602,324.0	100.37%	90,003.2	93,390.8	137,501.5	274,137.4	146,037.4	665,996.8	195,256.9
271	អត្ថប្រយោជន៍សន្តិសុខសង្គម	868,871.0	621,379.6	71.52%	75,402.8	79,582.0	88,298.1	101,857.9	91,491.8	93,447.0	91,300.0
272	អត្ថប្រយោជន៍ជំនួយសង្គម	511,101.9	857,230.5	167.72%	397.4	3,299.3	29,375.9	145,703.1	37,903.5	549,534.8	91,016.5
273	អត្ថប្រយោជន៍សង្គមសម្រាប់មន្ត្រីរាជការ	216,398.6	123,713.8	57.17%	14,203.0	10,509.5	19,827.5	26,576.5	16,642.1	23,014.9	12,940.4
28	ចំណាយផ្សេងៗ	1,087,681.8	618,849.9	56.90%	13,778.5	170,990.7	113,084.3	65,625.9	59,625.2	142,494.7	53,250.6
282	ការផ្ទេរផ្សេងៗដែលមិនបានបែងចែក	1,087,681.8	617,871.8	56.81%	13,778.5	170,810.5	113,084.3	65,457.3	59,566.1	142,173.7	53,001.5
2821	ចរន្ត	1,087,681.8	617,871.8	56.81%	13,778.5	170,810.5	113,084.3	65,457.3	59,566.1	142,173.7	53,001.5
283	បុព្វលាភតារាងបំរុង, និងផ្សេងៗ	1,756.2	978.1	55.69%	0.0	180.2	0.0	168.6	59.2	321.0	249.1
2831	បុព្វលាភតារាងបំរុងចរន្ត	1,756.2	978.1	55.69%	0.0	180.2	0.0	168.6	59.2	321.0	249.1
28311	បុព្វលាភតារាងបំរុង	1,756.2	978.1	55.69%	0.0	180.2	0.0	168.6	59.2	321.0	249.1

តារាងស្ថិតិវិភាគហិរញ្ញវត្ថុរបស់ក្រុមហ៊ុនមីណូមីន ក្រុមហ៊ុនស្រុកស្រែក្រវាត់ រដ្ឋបាល

ឯកតា៖ លានរៀល

២.៤. តារាងស្ថិតិប្រតិបត្តិការទ្រព្យសកម្ម និងបំណុល

	ច្បាប់ឆ្នាំ ២០២០	អនុវត្តន៍ ២០២០	អនុវត្ត ២០២០	ប្រតិទិន មករា	ប្រតិទិន កុម្ភៈ	ប្រតិទិន មីនា	ប្រតិទិន មេសា	ប្រតិទិន ឧសភា	ប្រតិទិន មិថុនា	ប្រតិទិន កក្កដា	ប្រតិទិន សីហា	ប្រតិទិន កញ្ញា	ប្រតិទិន តុលា	ប្រតិទិន វិច្ឆិកា	ប្រតិទិន ធ្នូ
	Non Cash	Non Cash	Non Cash	Non Cash	Non Cash	Non Cash	Non Cash	Non Cash	Non Cash	Non Cash	Non Cash	Non Cash	Non Cash	Non Cash	Non Cash
3 បម្រែបម្រួលតម្លៃសុទ្ធនៃទ្រព្យកម្ម	8,155,294.2	3,354,803.6	41.14%	1,044,944.8	381,653.6	558,865.6	1,244,915.3	500,271.6	-514,710.7	138,863.5
31 ទ្រព្យសកម្មមិនមែនហិរញ្ញវត្ថុសុទ្ធ	11,987,442.2	4,225,064.0	35.25%	372,891.8	384,829.3	871,687.1	694,946.1	411,254.0	656,784.0	832,671.8
311 អចលនទ្រព្យ	11,987,442.2	4,225,064.0	35.25%	372,891.8	384,829.3	871,687.1	694,946.1	411,254.0	656,784.0	832,671.8
311A ការទិញ÷ អចលនទ្រព្យ	11,987,451.2	4,226,813.1	35.26%	372,891.8	386,455.3	871,687.1	695,069.0	411,254.0	656,784.0	832,672.0
311B ការលក់÷ អចលនទ្រព្យ	9.0	1,749.1	19434.11%	0.0	1,626.0	0.0	122.9	0.0	0.0	0.2
3111 អាគារ និងសំណង់ផ្សេងៗ	11,653,746.0	4,006,168.2	34.38%	249,680.0	374,675.3	852,469.2	687,813.9	401,372.4	629,219.5	810,937.9
3111A ការទិញ÷ អាគារ និងសំណង់ផ្សេងៗ	11,653,749.0	4,007,917.0	34.39%	249,680.0	376,301.3	852,469.2	687,936.8	401,372.4	629,219.5	810,937.9
3111B ការលក់÷ អាគារ និងសំណង់ផ្សេងៗ	3.0	1,748.9	58295.00%	0.0	1,626.0	0.0	122.9	0.0	0.0	0.0
3112 ម៉ាស៊ីន និងសម្ភារបរិក្ខារ	333,702.2	218,896.1	65.60%	123,211.8	10,154.0	19,217.8	7,132.2	9,881.6	27,564.4	21,734.1
3112A ការទិញ÷ ម៉ាស៊ីន និងសម្ភារបរិក្ខារ	333,702.2	218,896.1	65.60%	123,211.8	10,154.0	19,217.8	7,132.2	9,881.6	27,564.4	21,734.1
3113 អចលនទ្រព្យផ្សេងៗ	-6.0	-0.2	...	0.0	0.0	0.0	0.0	0.0	0.0	-0.2
3113B ការលក់÷ អចលនទ្រព្យផ្សេងៗ	6.0	0.2	3.67%	0.0	0.0	0.0	0.0	0.0	0.0	0.2
32 ទ្រព្យសកម្មហិរញ្ញវត្ថុសុទ្ធ	244,843.0	636,721.6	260.05%	794,912.6	-66,623.6	41,581.1	998,677.5	265,504.0	-877,675.5	-519,654.6
3202 រូបិយប័ណ្ណ និងប្រាក់បញ្ញើ	138,884.0	715,982.2	515.53%	794,912.6	-61,636.8	58,414.6	1,042,469.0	268,193.1	-889,659.2	-496,711.0
3204 កម្ចី	73,159.0	-94,191.8	-128.75%	0.0	-3,360.8	-16,833.5	-43,668.6	-2,689.1	-4,476.2	-23,163.5
3205 ដើមទុន និងមូលនិធិភាគហ៊ុន	32,800.0	14,931.2	45.52%	0.0	-1,626.0	0.0	-122.9	0.0	16,460.0	220.0
321 ក្នុងស្រុក	244,843.0	636,721.6	260.05%	794,912.6	-66,623.6	41,581.1	998,677.5	265,504.0	-877,675.5	-519,654.6
3212 រូបិយប័ណ្ណ និងប្រាក់បញ្ញើ	138,884.0	715,982.2	515.53%	794,912.6	-61,636.8	58,414.6	1,042,469.0	268,193.1	-889,659.2	-496,711.0
3214 កម្ចី	73,159.0	-94,191.8	-128.75%	0.0	-3,360.8	-16,833.5	-43,668.6	-2,689.1	-4,476.2	-23,163.5
3215 ដើមទុន និងមូលនិធិភាគហ៊ុន	32,800.0	14,931.2	45.52%	0.0	-1,626.0	0.0	-122.9	0.0	16,460.0	220.0
33 បំណុលសុទ្ធ	4,076,991.0	1,506,982.0	36.96%	122,859.5	-63,447.8	354,402.6	448,708.4	176,486.4	293,819.2	174,153.7
3304 កម្ចី	4,076,991.0	1,506,982.0	36.96%	122,859.5	-63,447.8	354,402.6	448,708.4	176,486.4	293,819.2	174,153.7
332 ក្រៅស្រុក	4,076,991.0	1,506,982.0	36.96%	122,859.5	-63,447.8	354,402.6	448,708.4	176,486.4	293,819.2	174,153.7
3324 កម្ចី	4,076,991.0	1,506,982.0	36.96%	122,859.5	-63,447.8	354,402.6	448,708.4	176,486.4	293,819.2	174,153.7

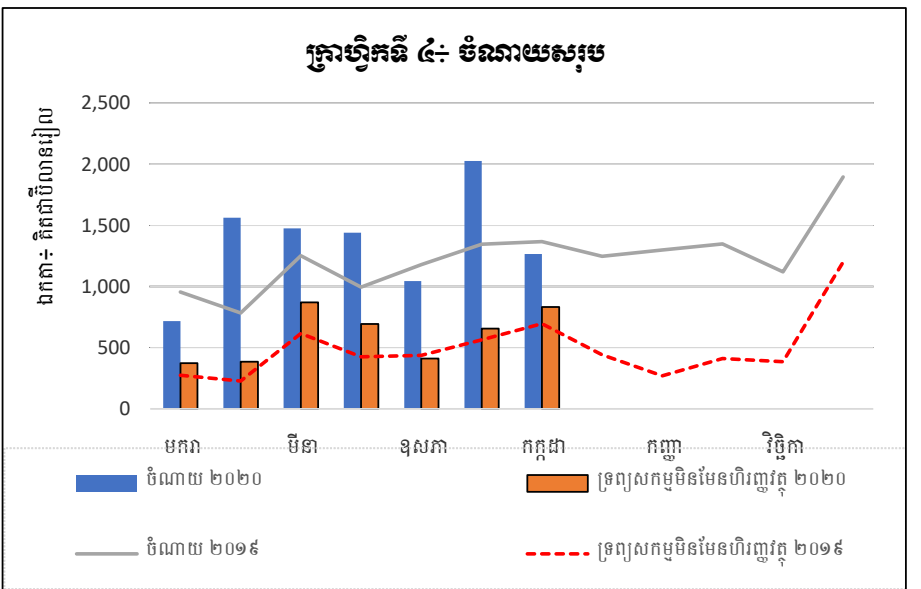
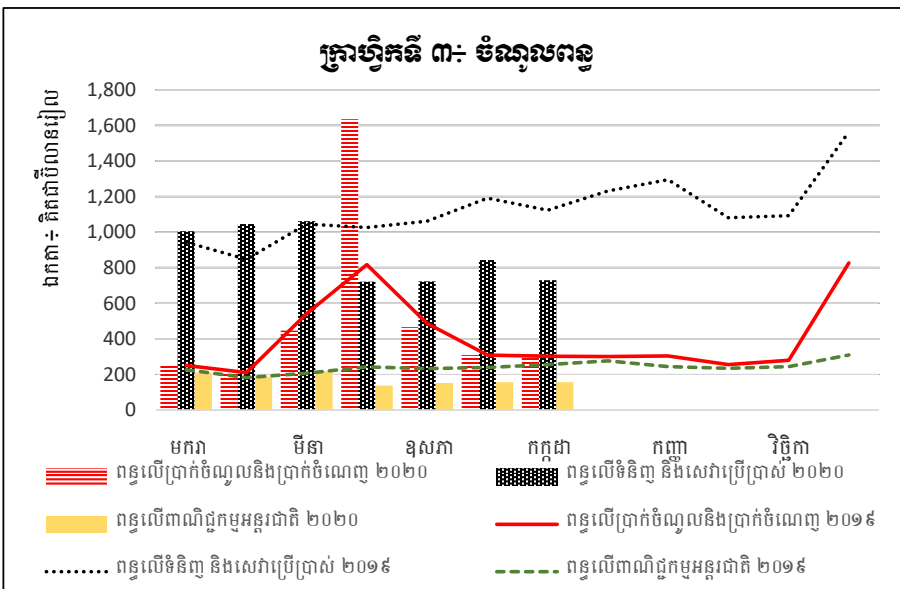
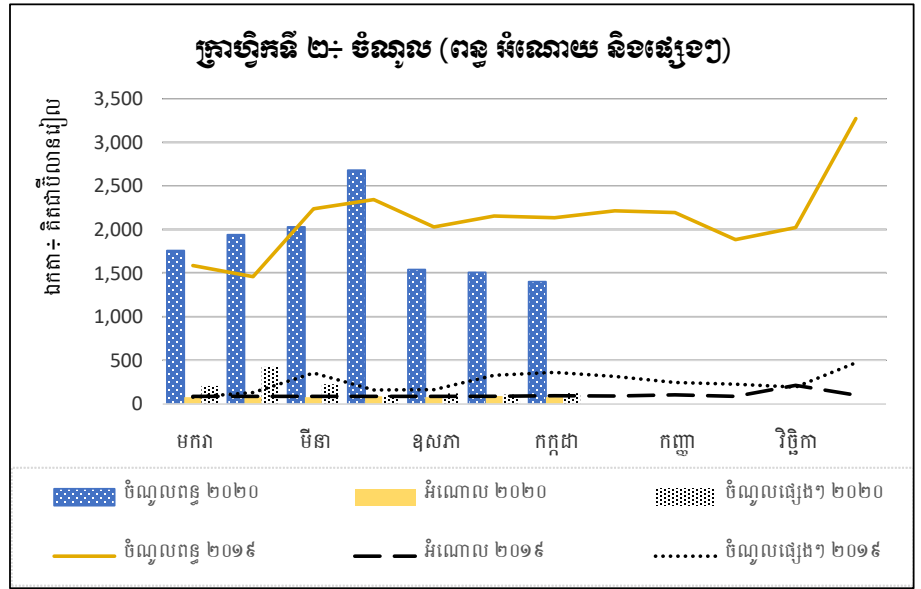
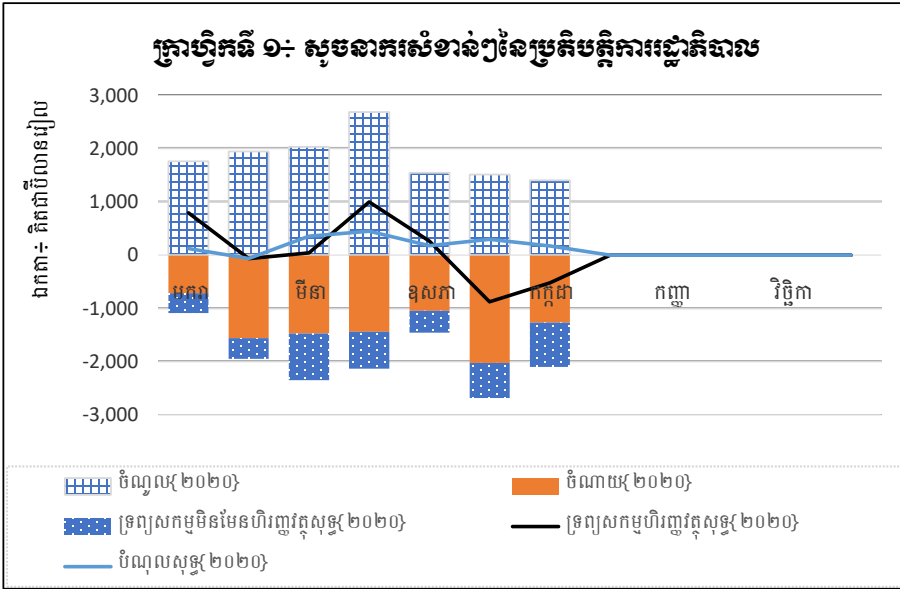
តារាងស្ថិតិវេជ្ជសាស្ត្រថ្នាក់ជាតិមិនរួមបញ្ចូលគ្រឹះស្ថានសាធារណៈ វេជ្ជសាស្ត្រ

២.៥. តារាងស្ថិតិស្តីពីតារាងខុសគ្នារវាងស្ថិតិ TOFE និងស្ថិតិ GFS

តារាងស្ថិតិវេជ្ជសាស្ត្រថ្នាក់ជាតិមិនរួមបញ្ចូលគ្រឹះស្ថានសាធារណៈ វេជ្ជសាស្ត្រ	ឆ្នាំ ២០២០	អនុវត្ត ២០២០	អនុវត្ត ២០២០	ប្រចាំខែ មករា	ប្រចាំខែ កុម្ភៈ	ប្រចាំខែ មីនា	ប្រចាំខែ មេសា	ប្រចាំខែ ឧសភា	ប្រចាំខែ មិថុនា	ប្រចាំខែ កក្កដា	ប្រចាំខែ សីហា	ប្រចាំខែ កញ្ញា	ប្រចាំខែ តុលា	ប្រចាំខែ វិច្ឆិកា	ប្រចាំខែ ធ្នូ
ស្ថិតិ TOFE ÷ ចំណូលក្នុងប្រទេស	24,092,665	12,486,703	51.83%	1,685,852	1,882,955	1,975,094	2,656,085	1,481,764	1,445,439	1,359,514	-	-	-	-	-
<i>ប្រក់ ÷</i>	-	580,881	-	79,856	79,856	79,856	89,206	79,856	92,393	79,856	-	-	-	-	-
អំណោយ-ទ្រទ្រង់ថវិកា	162,000	21,886	-	-	-	-	9,349	-	12,536	-	-	-	-	-	-
អំណោយ	958,277	558,995	-	79,856	79,856	79,856	79,856	79,856	79,856	79,856	-	-	-	-	-
<i>ដក ÷</i>	-	177,425	-	3,431	17,387	20,158	59,670	17,177	25,966	33,636	-	-	-	-	-
ការបង្វិលសងវិញនូវទន្ទឹងអាករផ្សេងៗ	150,000	79,179	-	2,956	12,029	3,013	15,655	14,105	21,321	10,100	-	-	-	-	-
ផលនៃឯកជនក្នុងប្រទេសកម្ពុជាសាធារណៈ	-	1,749	-	-	1,626	-	123	-	-	-	-	-	-	-	-
ផលបំណុលផ្សេងៗផ្សេងទៀត	-	2,306	-	474	371	312	223	383	169	373	-	-	-	-	-
ការឱ្យខ្ចី (ការសងវិញនូវមូលធន)	193,341	94,192	-	-	3,361	16,833	43,669	2,689	4,476	23,164	-	-	-	-	-
ស្ថិតិ GFS ÷ ចំណូល	24,869,592	12,890,158	51.83%	1,762,278	1,945,424	2,034,793	2,685,621	1,544,443	1,511,865	1,405,734
ស្ថិតិ TOFE ÷ ចំណាយសរុប	29,989,933	13,858,584	46.21%	1,093,655	1,961,000	2,350,939	2,151,530	1,469,913	2,721,310	2,110,235	-	-	-	-	-
<i>ប្រក់ ÷</i>	-	(4,054)	-	(474)	(1,997)	(312)	(346)	(383)	(169)	(373)	-	-	-	-	-
ផលបំណុលផ្សេងៗផ្សេងទៀត	-	(2,306)	-	(474)	(371)	(312)	(223)	(383)	(169)	(373)	-	-	-	-	-
ផលនៃឯកជនក្នុងប្រទេសកម្ពុជាសាធារណៈ	-	(1,749)	-	-	(1,626)	-	(123)	-	-	-	-	-	-	-	-
<i>ដក ÷</i>	-	95,859	-	2,956	12,029	3,013	15,655	14,105	37,781	10,320	-	-	-	-	-
ការបង្វិលសងវិញនូវទន្ទឹងអាករផ្សេងៗ	150,000	79,179	-	2,956	12,029	3,013	15,655	14,105	21,321	10,100	-	-	-	-	-
ស្ថិតិ GFS ÷ ចំណាយសរុប	28,701,740	13,758,670	47.94%	1,090,224	1,946,974	2,347,614	2,135,529	1,455,425	2,683,360	2,099,542
ស្ថិតិ TOFE ÷ តុល្យភាពសរុប និងភាព/អតិរេក (I-II)	(5,897,268)	(1,371,881)	...	592,197	(78,045)	(375,844)	504,555	11,850	(1,275,871)	(750,721)	-	-	-	-	-
<i>ប្រក់ ÷</i>	-	580,881	-	79,856	79,856	79,856	89,206	79,856	92,393	79,856	-	-	-	-	-
អំណោយ-ទ្រទ្រង់ថវិកា	162,000	21,886	-	-	-	-	9,349	-	12,536	-	-	-	-	-	-
អំណោយ	958,277	558,995	-	79,856	79,856	79,856	79,856	79,856	79,856	79,856	-	-	-	-	-
<i>ដក ÷</i>	-	77,512	-	-	3,361	16,833	43,669	2,689	(11,984)	22,944	-	-	-	-	-
២. ចំណាយមូលធន	193,341	94,192	-	-	3,361	16,833	43,669	2,689	4,476	23,164	-	-	-	-	-
ស្ថិតិ GFS ÷ សមតុល្យនៃការងាយឱ្យប្រាក់កម្ចី	(3,832,148)	(868,512)	...	672,053	(1,550)	(312,821)	550,092	89,018	(1,171,495)	(693,808)
ស្ថិតិ TOFE ÷ ហិរញ្ញប្បទានពីក្រៅប្រទេស	5,197,268	2,087,863	40.17%	202,716	16,409	434,259	537,914	256,343	386,212	254,010	-	-	-	-	-
<i>ដក ÷</i>	1,120,277	580,881	-	79,856	79,856	79,856	89,206	79,856	92,393	79,856	-	-	-	-	-
អំណោយ-ទ្រទ្រង់ថវិកា	162,000	21,886	-	-	-	-	9,349	-	12,536	-	-	-	-	-	-
អំណោយ	958,277	558,995	-	79,856	79,856	79,856	79,856	79,856	79,856	79,856	-	-	-	-	-
ស្ថិតិ GFS ÷ ចំណូលសុទ្ធ	4,076,991	1,506,982	36.96%	122,859	(63,448)	354,403	448,708	176,486	293,819	174,154

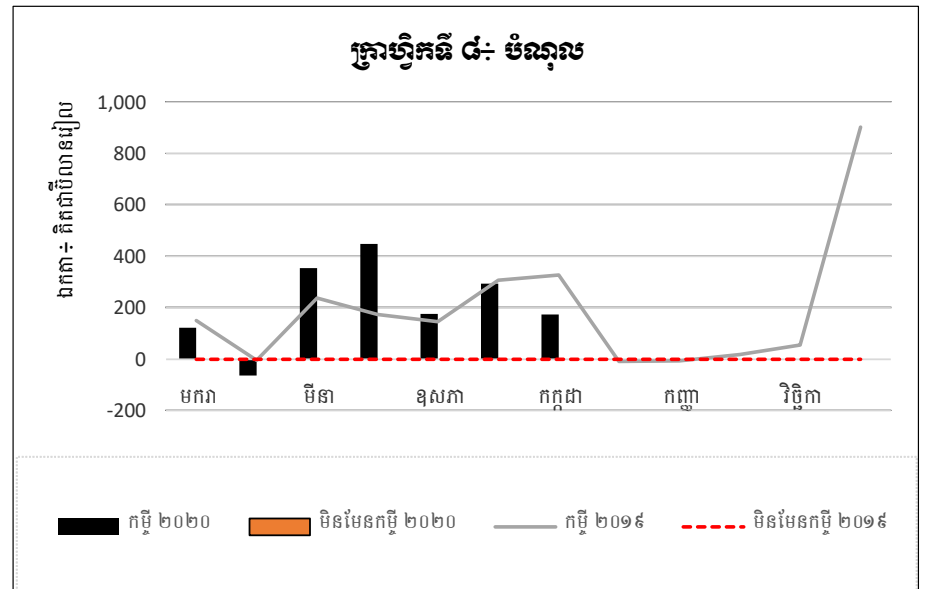
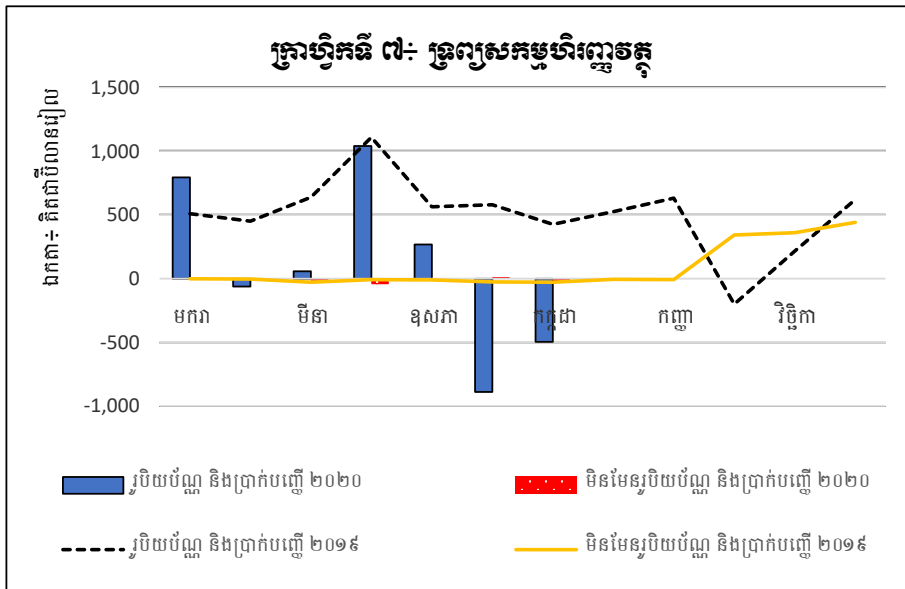
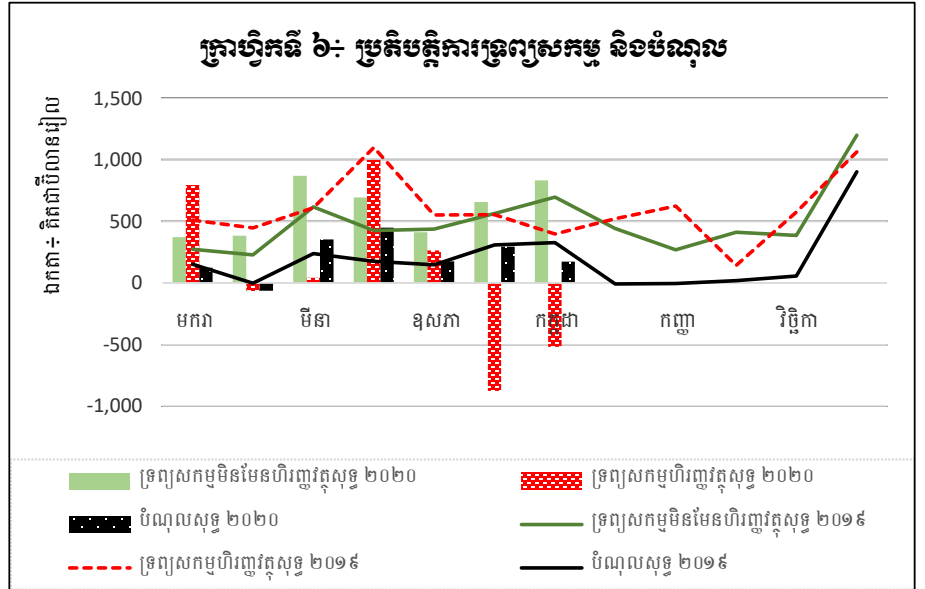
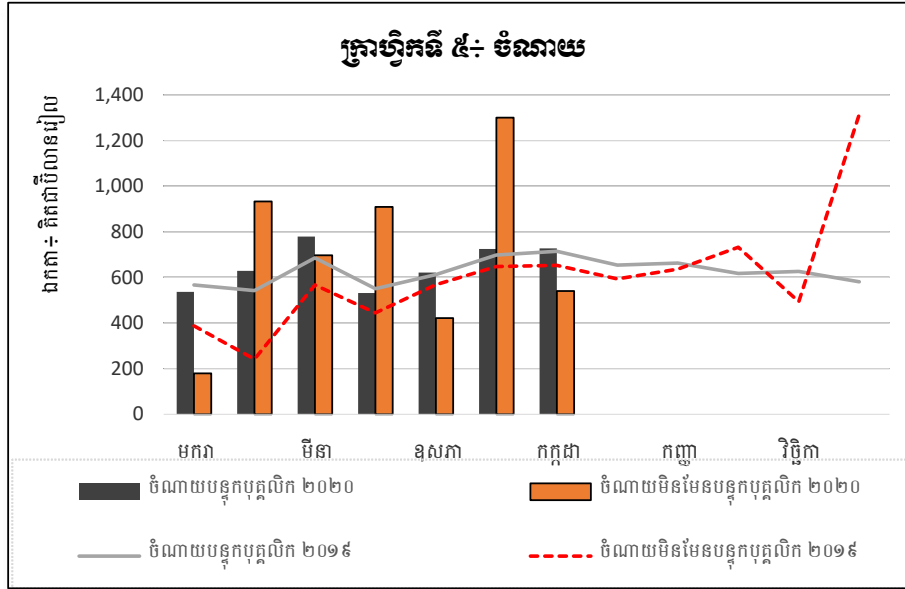
តារាងស៊ីតិវដ្តធានបង្កាក់ជាតិមិនរួមបញ្ចូលគ្រឹះស្ថានសាធារណៈ រដ្ឋធាន

៣. ក្រាហ្វិក



តារាងស្តីពីរបៀបវារៈស្រាវជ្រាវស្រុកស្រែសោនសាធារណៈ រដ្ឋបាល

៣. ក្រាហ្វិក



៤. ឧបសម្ព័ន្ធនីតិវិធីវិភាគហិរញ្ញវត្ថុរដ្ឋាភិបាលទូទៅ (១)

ឯកតា៖ លានរៀល

តារាងប្រតិបត្តិការវិភាគហិរញ្ញវត្ថុរដ្ឋាភិបាល

		អនុវត្តន៍ ២០១៥	អនុវត្តន៍ ២០១៦	អនុវត្តន៍ ២០១៧	អនុវត្តន៍ ឆ្នាំ២០១៨	អនុវត្តន៍ ឆ្នាំ២០១៩ (២)	ច្បាប់ឆ្នាំ ២០២០	អនុវត្តន៍ ឆ្នាំ២០២០ រយៈពេលទី១ (២)
		Non Cash	Non Cash	Non Cash	Non Cash	Non Cash	Non Cash	Non Cash
1	ចំណូល	14,409,681.0	16,913,324.7	19,386,751.9	23,599,112.0	29,607,287.6	27,113,288.0	12,286,776.1
11	ពន្ធ	11,468,515.3	12,800,088.3	15,192,684.4	18,560,887.3	23,812,451.6	22,879,453.0	10,563,000.8
13	អំណោយ	2,057,063.0	2,644,306.4	2,449,035.7	2,132,905.2	2,365,254.5	1,250,277.0	497,730.1
14	ចំណូលផ្សេងៗ	1,513,623.9	2,102,769.0	2,487,431.3	2,905,319.5	3,429,581.5	2,983,558.0	1,226,045.1
2	ចំណាយ	9,183,370.5	10,983,010.4	13,335,238.8	14,827,812.0	17,939,608.4	17,695,220.8	7,161,249.6
21	បន្ទុកបុគ្គលិក	4,149,137.6	5,124,588.2	6,297,239.8	7,412,913.8	8,353,925.4	9,034,534.3	4,083,500.7
22	ទិន្នន័យ និងសេវាកម្ម	2,841,264.8	3,120,399.0	3,650,346.4	4,092,508.7	4,981,706.3	4,543,732.5	1,108,118.8
24	ការប្រាក់	222839.138	291394.9996	288,323.1	338,017.6	366,559.1	542,077.0	166,073.6
25	ឧបត្ថម្ភធន	20700.16198	82080	225,055.2	10,484.7	616,400.0	11,000.0	205,000.0
26	អំណោយ	870,531.7	915,823.9	1,220,989.1	93,788.2	616,119.9	554,800.4	134,795.5
27	ឧបត្ថម្ភសង្គមកិច្ច	1,122,171.7	1,195,515.0	1,376,074.8	1,540,132.0	1,689,793.2	1,833,525.6	855,078.2
28	ចំណាយផ្សេងៗ	586,246.6	887,048.2	1,019,610.0	1,339,967.1	1,315,104.5	1,175,551.0	608,682.6
GOB	កុសលភាពប្រតិបត្តិការរដ្ឋ	5,226,310.5	5,930,314.3	6,051,513.1	8,771,300.1	11,667,679.2	9,418,067.2	5,125,526.5
NOB	កុសលភាពប្រតិបត្តិការសុទ្ធ	5,226,310.5	5,930,314.3	6,051,513.1	8,771,300.1	11,667,679.2	9,418,067.2	5,125,526.5
	ប្រតិបត្តិការទ្រព្យមិនមែនហិរញ្ញវត្ថុ							
31	ទ្រព្យសកម្មមិនមែនហិរញ្ញវត្ថុសុទ្ធ	5,700,651.6	6,173,781.6	6,747,190.9	7,663,906.8	8,326,657.5	11,299,962.3	3,570,159.7
311	ទ្រព្យអចល័ត	5,688,350.2	6,149,369.2	6,742,609.7	7,526,576.9	8,261,693.8	12,656,302.6	3,567,839.1
314	ទ្រព្យសកម្មគ្មានផលិតភាព	12,301.4	24,412.4	4,581.3	137,329.9	64,963.7	18,619.5	2,320.6
2M	ចំណាយសរុប	15,513,543.3	17,790,631.0	20,824,829.2	22,491,718.8	26,266,265.9	28,995,183.1	10,731,409.3
NLB	សមតុល្យនៃការអោយខ្ចី/ប្រាក់កម្ចី	-474,341.1	-243,467.3	-695,677.8	1,107,393.3	3,341,021.7	-3,256,854.9	1,555,366.8
	ប្រតិបត្តិការទ្រព្យហិរញ្ញវត្ថុ និង បំណុល (ហិរញ្ញប្បទាន)							
32	ទ្រព្យហិរញ្ញវត្ថុសុទ្ធ	1,719,816.4	1,833,690.1	2,800,848.2	2,693,628.9	6,042,205.3	820,218.0	1,395,530.3
321	ក្នុងប្រទេស	1,883,927.1	1,626,246.3	2,939,690.7	2,693,628.9	6,042,205.3	820,218.0	1,395,530.3
33	បំណុលសុទ្ធ	2,194,086.0	2,077,158.8	1,750,968.1	1,610,591.5	2,758,181.5	4,076,991.0	154,894.0
331	ក្នុងប្រទេស	220,291.3	115,194.1	-466,420.5	-266,244.5	274,364.1	0.0	-578,684.9
332	ក្រៅប្រទេស	2137905.351	1754520.897	2,356,231.1	1,876,835.9	2,483,817.5	4,076,991.0	733,578.9

(១) មិនរួមបញ្ចូលទិន្នន័យក្រឹត្យស្ថានសាធារណៈរដ្ឋបាល និងទិន្នន័យបេឡាជាតិរបបសន្តិសុខសង្គម

(២) ទិន្នន័យបឋម

៥. ឧបសម្ព័ន្ធស្ថិតិហិរញ្ញវត្ថុរដ្ឋាភិបាល រដ្ឋបាលថ្នាក់ក្រោមជាតិ (១)

ឯកតា៖ លានរៀល

តារាងប្រតិបត្តិការហិរញ្ញវត្ថុរដ្ឋាភិបាល

		អនុវត្តន៍ ២០១៥	អនុវត្តន៍ ២០១៦	អនុវត្តន៍ ២០១៧	អនុវត្តន៍ ឆ្នាំ២០១៨	អនុវត្តន៍ ឆ្នាំ២០១៩ (២)	ច្បាប់ឆ្នាំ ២០២០	អនុវត្តន៍ ឆ្នាំ២០២០ រចនាសម្ព័ន្ធ (២)
វិធីសាស្ត្រគណនេយ្យ		Non Cash	Non Cash	Non Cash	Non Cash	Non Cash	Non Cash	Non Cash
1	ចំណូល	1,449,977.4	1,444,774.2	1,796,172.6	2,863,180.4	3,909,121.2	3,329,964.0	1,962,573.1
11	ពន្ធ	761,372.3	755,258.1	1,009,595.3	1,586,513.4	2,104,418.9	2,086,308.0	779,268.9
13	អំណោយ	634,297.1	635,351.4	744,479.7	1,225,729.1	1,742,688.3	1,086,268.0	1,156,585.2
14	ចំណូលផ្សេងៗ	54,308.0	54,164.7	42,097.6	50,937.9	62,014.0	157,388.0	26,719.1
2	ចំណាយ	974,628.8	1,078,847.2	1,279,522.0	1,594,824.6	2,456,729.7	2,067,191.0	599,371.7
21	បន្ទុកបុគ្គលិក	225,075.1	308,999.5	343,718.4	418,454.6	500,918.1	736,168.1	258,944.9
22	ទំនិញ និងសេវាកម្ម	684,972.7	696,590.9	843,084.7	1,035,442.4	1,799,716.0	1,153,689.2	291,824.0
25	ឧបត្ថម្ភធន	0	4800	...	0
26	អំណោយ	42.1	42.9	37.4	9.8	7.6	68.0	0.0
27	ឧបត្ថម្ភសង្គមកិច្ច	9,708.6	11,504.4	16,358.0	16,514.1	15,536.6	21,833.2	5,519.4
28	ចំណាយផ្សេងៗ	54,830.4	61,709.5	76,323.4	124,403.7	135,751.3	155,432.5	43,083.3
GOB	គុណភាពប្រតិបត្តិការរដ្ឋ	475,348.6	365,927.1	516,650.6	1,268,355.8	1,452,391.5	1,262,773.0	1,363,201.4
NOB	គុណភាពប្រតិបត្តិការសុទ្ធ	475,348.6	365,927.1	516,650.6	1,268,355.8	1,452,391.5	1,262,773.0	1,363,201.4
	ប្រតិបត្តិការទ្រព្យមិនមែនហិរញ្ញវត្ថុ							
31	ទ្រព្យសកម្មមិនមែនហិរញ្ញវត្ថុសុទ្ធ	313,219.4	294,622.4	304,720.5	533,916.5	645,251.3	687,479.9	219,508.5
311	ទ្រព្យអចល័ត	311,694.1	276,672.4	304,681.1	533,422.3	631,037.2	668,860.4	217,187.9
314	ទ្រព្យសកម្មគ្មានផលិតភាព	1,525.3	17,950.0	39.4	494.2	14,214.1	18,619.5	2,320.6
2M	ចំណាយសរុប	1,287,848.2	1,373,469.6	1,584,242.6	2,128,741.1	3,101,981.0	2,754,670.9	818,880.2
NLB	សមតុល្យនៃការអោយខ្ចី/ប្រាក់កម្ចី	162,129.2	71,304.7	211,930.1	734,439.3	807,140.2	575,293.1	1,143,692.9
	ប្រតិបត្តិការទ្រព្យហិរញ្ញវត្ថុ និង បំណុល (ហិរញ្ញប្បទាន)							
32	ទ្រព្យហិរញ្ញវត្ថុសុទ្ធ	271,748.2	52,119.5	333,478.0	848,034.8	1,201,410.0	575,375.0	252,026.3
321	ក្នុងប្រទេស	271,748.2	52,119.5	333,478.0	848,034.8	1,201,410.0	575,375.0	252,026.3
33	បំណុលសុទ្ធ	109,619.0	-19,183.6	121,548.0	113,596.0	394,269.8	...	-578,684.9
331	ក្នុងប្រទេស	109,619.0	-19,183.6	121,548.0	113,596.0	394,269.8	...	-578,684.9

(១) ស្ថិតិសមាសរវាងរដ្ឋបាលថ្នាក់ក្រោមជាតិទាំង ៣ កម្រិត (រួមមានរដ្ឋបាលរាជធានី/ខេត្ត, រដ្ឋបាលក្រុង/ស្រុក/ខណ្ឌ, និងរដ្ឋបាលឃុំ/សង្កាត់)

(២) ទិន្នន័យបឋម

៦. សេចក្តីសង្ខេបស្តីអំពី “ក្របខ័ណ្ឌប្រព័ន្ធស្ថិតិហិរញ្ញវត្ថុរដ្ឋាភិបាល”

អនុលោមទៅតាម Government Finance Statistics (GFSM2014)

1. របាយការណ៍ប្រតិបត្តិការហិរញ្ញវត្ថុរដ្ឋាភិបាល

1.1. របាយការណ៍ប្រតិបត្តិការហិរញ្ញវត្ថុរដ្ឋាភិបាល ជារបាយការណ៍មួយដែលបង្ហាញយ៉ាងលម្អិតតាមរយៈប្រតិបត្តិការសំខាន់ៗ ដូចជា៖ ចំណូល, ចំណាយ, វិនិយោគសុទ្ធលើទ្រព្យសកម្មមិនមែនហិរញ្ញវត្ថុ, វិនិយោគសុទ្ធលើទ្រព្យសកម្មហិរញ្ញវត្ថុ, និងបំណុលសុទ្ធ។ ផ្នែកលើក្របខ័ណ្ឌស្តង់ដារស្ថិតិហិរញ្ញវត្ថុរដ្ឋាភិបាលនេះ **ចំណូល** គឺជាប្រតិបត្តិការ (transaction) ដែលធ្វើឱ្យតម្លៃសុទ្ធនៃទ្រព្យសកម្ម (net worth) កើនឡើង។ រីឯ**ចំណាយ** គឺជាប្រតិបត្តិការ (transactions) ដែលធ្វើឱ្យ តម្លៃសុទ្ធនៃទ្រព្យសកម្មថយចុះ។ **ការវិនិយោគសុទ្ធលើទ្រព្យសកម្មមិនមែនហិរញ្ញវត្ថុ**គឺជាលទ្ធផលនៃអចលនទ្រព្យ (fixed assets) ឬកសិដ្ឋានសុទ្ធ, ទ្រព្យមានតម្លៃសុទ្ធ និងទ្រព្យគ្មានផលិតភាពសុទ្ធ (non-produce assets) ។

1.2. នៅក្នុងរបាយការណ៍ប្រតិបត្តិការហិរញ្ញវត្ថុរដ្ឋាភិបាលមានតុល្យភាពចំនួន ០២ ដែលជាធាតុដ៏សំខាន់ក្នុងកិច្ចការវិភាគ។ តុល្យភាពទី១ គឺជាផលសងនៃចំណូល និងចំណាយ ដែលហៅថា **តុល្យភាពប្រតិបត្តិការសុទ្ធ** និងតុល្យភាពទី២ គឺជា ផលសងនៃតុល្យភាពប្រតិបត្តិការសុទ្ធ និងការវិនិយោគសុទ្ធលើទ្រព្យសកម្មមិនមែនហិរញ្ញវត្ថុសុទ្ធ ដែលហៅថា **តុល្យភាព ការឱ្យខ្ចី/ប្រាក់កម្ចីសុទ្ធ**។ តុល្យភាពទី២នេះ ក៏អាចបង្ហាញតាមរយៈផលសងនៃការវិនិយោគសុទ្ធលើទ្រព្យសកម្មហិរញ្ញវត្ថុ និងបំណុលសុទ្ធ។

1.3. **តុល្យភាពប្រតិបត្តិការសុទ្ធ** ទិន្នន័យតុល្យភាពនេះអាចយកទៅប្រៀបធៀបជាមួយគណនីជាតិតាមរយៈការបូកបញ្ចូល គ្នានៃការសន្សំនិងមូលនិធិផ្សេងៗដែលត្រូវទទួល។ **តុល្យភាពប្រតិបត្តិការសុទ្ធ**នៅទីនេះមិនបានរាប់បញ្ចូលចំណេញ ឬខាត ដែលកើតចេញពី ការប្រែប្រួលថ្លៃ (change in price level) និងការប្រែប្រួលជាបរិមាណ (other change in the volume) ទ្រព្យសកម្ម ឬបំណុលឡើយ។ គោលនយោបាយរបស់ រដ្ឋាភិបាលមានឥទ្ធិពលផ្ទាល់លើប្រតិបត្តិការដែលធ្វើឱ្យ តម្លៃសុទ្ធនៃទ្រព្យប្រែប្រួលព្រោះតែរដ្ឋាភិបាលជាអ្នកគ្រប់គ្រងដោយផ្ទាល់លើសេចក្តីសម្រេចចិត្តចំពោះគ្រប់ប្រតិបត្តិការ ទាំងអស់។ ចំណេញ ឬខាតចេញពីការប្រែប្រួលតម្លៃសុទ្ធនៃទ្រព្យសកម្ម ឬបំណុល(ប្រែប្រួលថ្លៃទីផ្សារ)និងការប្រែប្រួល ជាបរិមាណ (ដោយសារព្រឹត្តិការណ៍ណាមួយ) គឺមិនស្ថិតនៅក្រោមការគ្រប់គ្រងដោយផ្ទាល់របស់រដ្ឋាភិបាលឡើយ តែ រដ្ឋាភិបាលអាចមានយន្តការ ឬគោលនយោបាយដើម្បីកាត់បន្ថយផលប៉ះពាល់ដែលកើតចេញពីការប្រែប្រួលខាងលើ ឱ្យស្ថិតក្នុងកម្រិតអប្បបរមា។

1.4. **តុល្យភាពការឱ្យខ្ចី/ប្រាក់កម្ចីសុទ្ធ** ដែលបង្ហាញឱ្យឃើញពីការប្រើប្រាស់ (វិនិយោគ) ធនធានហិរញ្ញវត្ថុទៅវិស័យខាងក្រៅ ទាំងសេដ្ឋកិច្ចក្នុងប្រទេស ឬក្រៅប្រទេស (ការឱ្យខ្ចី) ឬបង្ហាញឱ្យឃើញពីការទាញយកអត្ថប្រយោជន៍ប្រភពហិរញ្ញប្បទាន

ពីវិស័យខាងក្រៅទាំងសេដ្ឋកិច្ចក្នុងប្រទេស ឬក្រៅប្រទេស (ប្រាក់កម្ចី)។ តុល្យភាពនេះជាសូចនាករមួយដែលបង្ហាញ ឲ្យឃើញពីឥទ្ធិពលនៃសកម្មភាពហិរញ្ញវត្ថុរបស់រដ្ឋាភិបាលទៅលើសេដ្ឋកិច្ចទាំងក្នុង និងក្រៅប្រទេស។

1.5. តុល្យភាពប្រតិបត្តិការដុល៖ មានភាពខុសគ្នាពីតុល្យភាពប្រតិបត្តិការសុទ្ធនៅត្រង់ថាតុល្យភាពប្រតិបត្តិការដុលមិនបាន រួមបញ្ចូលនូវចំណាយលើការប្រើប្រាស់(រំលោះ)ទ្រព្យសកម្មមិនមែនហិរញ្ញវត្ថុឡើយ។ ចំណាយលើការប្រើប្រាស់ទ្រព្យ សកម្មមិនមែនហិរញ្ញវត្ថុមានភាពលំបាកក្នុងការវាយតម្លៃ។ ប្រសិនបើតុល្យភាពប្រតិបត្តិការដុលធំជាងតុល្យភាពប្រតិបត្តិ ការសុទ្ធនេះមានន័យថាចំណាយលើការប្រើប្រាស់លើទ្រព្យសកម្មមិនមែនហិរញ្ញវត្ថុត្រូវបានកត់ត្រា។

1.6. ចំណាយសរុប (expenditure) គឺជាលទ្ធផលដែលបានមកពីចំណាយ (expenses) និងវិនិយោគ (ការទិញ/ដោះដូរ)លើ ទ្រព្យសកម្មមិនមែនហិរញ្ញវត្ថុ។ ចំណាយសរុបនេះបានរួមបញ្ចូលទាំងចំណាយលើការប្រើប្រាស់ទ្រព្យសកម្មមិនមែន ហិរញ្ញវត្ថុមានភាពសមស្របសម្រាប់ការប្រៀបធៀបជាមួយបណ្តាប្រទេសផ្សេងៗ បើទោះបីជាការវាយតម្លៃចំណាយ រំលោះនៅមិនទាន់មានសង្គតិភាពនៅឡើយក៏ដោយ។

1.7. ចំណូល គឺជាប្រតិបត្តិការ (transaction) ដែលធ្វើឲ្យតម្លៃសុទ្ធនៃទ្រព្យកើនឡើង។ ធាតុសំខាន់ៗនៃចំណូលរួមមាន៖ ចំណូលពន្ធ (១១), ចំណូលពីការចូលរួមសង្គម (១២), ចំណូលពីអំណោយ (១៣), និងចំណូលផ្សេងៗ (១៤) ។ ចំណូលដែលបានមកពីការលក់ទ្រព្យសកម្មមិនមែនហិរញ្ញវត្ថុដែលប្រើប្រាស់រួច (ជម្រះបញ្ជី) មិនត្រូវបានទទួលស្គាល់ ជាចំណូលឡើយ ពីព្រោះវាមិនបានធ្វើឲ្យមានការប្រែប្រួលតម្លៃសុទ្ធនៃទ្រព្យសកម្មនោះទេ។ អ្វីដែលប្រែប្រួលចេញពី ប្រតិបត្តិការនេះគឺ ការប្រែប្រួលសមាសធាតុដែលមាននៅក្នុងតារាងតុល្យភាពតែប៉ុណ្ណោះ ពោលគឺទ្រព្យសកម្មមួយ ថយចុះ (ទ្រព្យសកម្មមិនមែនហិរញ្ញវត្ថុ)ហើយ ទ្រព្យសកម្មផ្សេងកើនឡើង (សាច់ប្រាក់)។ ដូចគ្នាដែរសម្រាប់ប្រាក់កម្ចី ដែលទទួលបានឬការសងបំណុលដែលគេជំពាក់ ក៏មិនត្រូវបានចាត់ទុកជាចំណូលដែរ។

1.8. ចំណាយ គឺជាប្រតិបត្តិការ (transaction)ដែលធ្វើឲ្យតម្លៃសុទ្ធនៃទ្រព្យថយចុះ។ ធាតុសំខាន់ៗនៃចំណាយ រួមមាន៖ ចំណាយប្រាក់បៀវត្ស និងលាភការ (២១), ចំណាយការប្រើប្រាស់ទំនិញ និងសេវាកម្ម (២២), ចំណាយលើការប្រាក់ (២៤) ,ចំណាយលើការឧបត្ថម្ភធន (២៥), ចំណាយលើអំណោយ (២៦) ចំណាយលើឧបត្ថម្ភសង្គមកិច្ច (២៧), និង ចំណាយផ្សេងៗ(២៨)។ មិនត្រឹមតែប៉ុណ្ណោះ ចំណាយក៏ត្រូវបានធ្វើចំណាត់ថ្នាក់ ទៅតាមមុខងាររបស់រដ្ឋាភិបាលផងដែរ ដូចជា៖ ចំណាយលើសុខភាព ឬកិច្ចការពារសង្គមជាដើម។ ការទិញ ឬដោះដូរទ្រព្យសកម្មមិនមែនហិរញ្ញវត្ថុ មិនត្រូវ បានចាត់ទុកជាចំណាយឡើយ ពីព្រោះវាមិនបានធ្វើឲ្យមានការប្រែប្រួលតម្លៃសុទ្ធនៃទ្រព្យឡើយ។ ការប្រែប្រួលកើត ចេញពីប្រតិបត្តិការខាងលើនេះគឺ ការប្រែប្រួលសមាសធាតុដែលមាននៅក្នុងតារាងតុល្យភាពតែប៉ុណ្ណោះ។ ដូចគ្នា ដែរសម្រាប់ប្រាក់កម្ចីដែលបានសង ក៏មិនត្រូវបានចាត់ទុកជាចំណាយដែរ។

- 1.9. ផ្នែកទី៣នៃរបាយការណ៍ប្រតិបត្តិការហិរញ្ញវត្ថុរដ្ឋាភិបាលនេះ គឺជា**ប្រតិបត្តិការហិរញ្ញវត្ថុ** ទាំងឡាយដែលធ្វើឱ្យមានបម្រែបម្រួលទ្រព្យសកម្មហិរញ្ញវត្ថុ និងបំណុល។ ប្រតិបត្តិការហិរញ្ញវត្ថុត្រូវបានធ្វើចំណាត់ថ្នាក់ដោយផ្អែកលើដៃគូ (counterpart) ដែលបានជំពាក់ (ទាំងក្នុង និងក្រៅប្រទេស) ទាំងក្នុងទ្រព្យសកម្ម និងបំណុល។
- 1.10. បន្ថែមលើចំណាត់ថ្នាក់ខាងលើ ប្រតិបត្តិការទ្រព្យសកម្មហិរញ្ញវត្ថុ និងបំណុលក៏ត្រូវបានធ្វើចំណាត់ថ្នាក់ដោយផ្អែកលើប្រភេទឧបករណ៍ហិរញ្ញវត្ថុដែលមានដូចជា៖ រូបិយវត្ថុ មាស និងអេសឌីអា, រូបិយប័ណ្ណ និងប្រាក់បញ្ញើ, មូលបត្របំណុល, កម្ចី, ដើមទុន និងមូលនិធិភាគហ៊ុន, ធានារ៉ាប់រង សោធន និងកញ្ចប់ធានារ៉ាប់រង, ដេរីវេទីវហិរញ្ញវត្ថុ និងភាគហ៊ុនបុគ្គលិក, គណនីត្រូវទទួល/ត្រូវសងផ្សេងៗ។ មិនត្រឹមតែប៉ុណ្ណោះប្រតិបត្តិការទ្រព្យសកម្មហិរញ្ញវត្ថុ និងបំណុលក៏ត្រូវបានធ្វើចំណាត់ថ្នាក់ដោយផ្អែកលើវិស័យដែលជាដៃគូបដិភាគនៃឧបករណ៍ហិរញ្ញវត្ថុដូចជា៖ សាធារណៈហិរញ្ញវត្ថុ, សាធារណៈមិនមែនហិរញ្ញវត្ថុ, គេហកិច្ច (household) និងស្ថាប័នមិនស្វែងរកប្រាក់ចំណេញ។
- 1.11. មធ្យោបាយម្យ៉ាងទៀត នៃការធ្វើចំណាត់ថ្នាក់ប្រតិបត្តិការទ្រព្យសកម្មហិរញ្ញវត្ថុ និងបំណុល គឺដោយផ្អែកលើការកើនឡើងថ្មី ឬក៏ការជម្រុះចេញ ដែលបម្រើឱ្យគោលដៅនយោបាយ ឬក៏ផ្អែកលើការគ្រប់គ្រងសន្តិសុខភាព។ ភាពខុសគ្នានោះនៅត្រង់ថាវាមិនត្រូវបានរាប់បញ្ចូលក្នុងរបាយការណ៍ប្រតិបត្តិការហិរញ្ញវត្ថុរដ្ឋាភិបាលទេ តែវាត្រូវប្រើសម្រាប់កំណត់តុល្យភាពសារពើពន្ធ។
- 1.12. គោលនយោបាយសាធារណៈដែលទាក់ទងទៅនឹងទ្រព្យសកម្មហិរញ្ញវត្ថុ ឬបំណុលអាចត្រូវបានលើកកមកពិភាក្សាក្នុងហេតុផលផ្សេងៗ ដូចជាការជម្រុញឧស្សាហកម្មថ្មី, ជួយសង្គ្រោះសាធារណៈ, ឬក៏ជួយអាជីវកម្មណាមួយដើម្បីឱ្យមានភាពសម្បូរបែបក្នុងសេដ្ឋកិច្ច។ ប្រតិបត្តិការទាំងនេះអាចមានទម្រង់ផ្សេងៗគ្នាដូចជា៖ កម្ចី, មូលបត្រដើមទុន ឬមូលបត្របំណុលជាដើម។ ជាមួយគ្នានេះដែរ ប្រតិបត្តិការខាងលើក៏អាចមានផងដែរក្នុងទម្រង់ជាសម្បទាន។
- 1.13. ប្រតិបត្តិការទ្រព្យសកម្មហិរញ្ញវត្ថុផ្សេងៗទៀត គឺត្រូវបានសន្មតថាជាការគ្រប់គ្រងសន្តិសុខភាពឬក៏គោលបំណងផ្សេងៗដែលនេះបង្ហាញថាទ្រព្យសកម្មហិរញ្ញវត្ថុត្រូវបានគ្រប់គ្រងដោយបានទាញយកផលប្រយោជន៍ស្របតាមអត្រាទីផ្សារព្រមទាំងធានាបាននូវមូលនិធិគ្រប់គ្រាន់សម្រាប់ប្រតិបត្តិការប្រចាំថ្ងៃ ឬគ្រប់គ្រាន់ជាមួយតម្រូវការសង្គមនៅពេលខាងមុខដូចជាមូលនិធិពិសេសរបស់រដ្ឋាភិបាលជាដើម។

ចំណាំ

តារាងស្ថិតិឆ្នាំ ២០២០

វិធីសាស្ត្រស្ថិតិ គោលការណ៍ណែនាំឆ្នាំ២០១៤ ស្ថិតិហិរញ្ញវត្ថុរដ្ឋាភិបាល

ឯកតា : លានរៀល

វិសាលភាពស្ថិតិ : រដ្ឋាភិបាលទូទៅ (មិនរួមបញ្ចូលគ្រឹះស្ថានសាធារណៈរដ្ឋបាល និងមេឡាជាតិរបបសន្តិសុខសង្គម)

កម្រិតរដ្ឋាភិបាល : រដ្ឋបាលថ្នាក់ជាតិមិនរួមបញ្ចូលគ្រឹះស្ថានសាធារណៈរដ្ឋបាល (ធ្វើបច្ចុប្បន្នភាពនៅថ្ងៃទី ២៥ ខែសីហា ឆ្នាំ២០២០)

កម្រិតរដ្ឋាភិបាល : រដ្ឋាភិបាលទូទៅ (ធ្វើបច្ចុប្បន្នភាពនៅថ្ងៃទី ២៤ ខែកក្កដា ឆ្នាំ២០២០)

កម្រិតរដ្ឋាភិបាល : រដ្ឋបាលថ្នាក់ក្រោមជាតិ (ធ្វើបច្ចុប្បន្នភាពនៅថ្ងៃទី ២៣ ខែកក្កដា ឆ្នាំ២០២០)

Reference: Government Finance Statistics Manual 2014 (GFSM 2014)