

**របាយការណ៍សង្ខេប**

**ស្តីពី**

**ប្រតិបត្តិការថវិកា ខែវិច្ឆិកា ឆ្នាំ២០១៦**



**១. សេចក្តីផ្តើម**

សេដ្ឋកិច្ចកម្ពុជាបានបន្តដំណើរការល្អ ហើយត្រូវបានប៉ាន់ស្មានថានឹងរក្សាបានកំណើនក្នុងរង្វង់ ៧% សម្រាប់ឆ្នាំ ២០១៦ នេះ ដោយគាំទ្រខ្លាំងដោយវិស័យកាត់ដេរ វិស័យអចលនទ្រព្យ និងវិស័យសំណង់ ព្រមទាំងការធ្លាក់ចុះ នៃតម្លៃប្រេង។ រីឯ ការអនុវត្តថវិកាដ៏បន្តមានវឌ្ឍនភាពគួរឱ្យកត់សម្គាល់ ដែលបានបង្ហាញពីការខិតខំកែលម្អប្រសិទ្ធភាពនៃការប្រមូលចំណូល និង ការបន្តបង្កើនគុណភាពចំណាយនៅតាមបណ្តាក្រសួង ស្ថាប័ននានា ដើម្បីជំរុញដល់សេដ្ឋកិច្ចកម្ពុជា។

**២. ការអនុវត្តចំណូល**

នៅខែវិច្ឆិកា ឆ្នាំ២០១៦ រដ្ឋបាលថ្នាក់ជាតិអនុវត្តចំណូលសរុបដែលចំណូលទាំងអស់ជាប្រភេទចំណូលចរន្តចំនួន ១.០១០,០៤ ប៊ីលានរៀលបានកើនឡើង ៣,៩៣% បើធៀបនឹងខែវិច្ឆិកា ឆ្នាំ២០១៥ ដែលគាំទ្រដោយចំណូលពន្ធលើប្រាក់ចំណេញ ចំណូលពន្ធពីផលទុនដីធ្លីនិងផ្ទះសំបែង និងចំណូលមិនមែនសារពើពន្ធមួយចំនួនរួមមាន ចំណូលពីអាកាសចរស៊ីវិល ចំណូលលើទេសចរណ៍ និងចំណូលពីប្រៃសណីយ៍ និងទូរគមនាគមន៍។

ជាមួយ នៅរយៈពេល ១១ ខែដើមឆ្នាំ២០១៦ នេះ ចំណូលក្នុងប្រទេសសរុបអនុវត្តបានចំនួន ១២.៧៦៦,០៤ ប៊ីលានរៀល គឺខ្ពស់ជាងច្បាប់ថវិកាប្រចាំឆ្នាំ ២,៦៣% ឬបានកើនឡើង ១៧,៩៩% បើធៀបនឹងរយៈពេលដូចគ្នាឆ្នាំ២០១៥ ដោយចំណូលពីអគ្គនាយកដ្ឋានពន្ធដារបានកើនឡើង ២១,៣៤% ចំណូលពីអគ្គនាយកដ្ឋានតយ និងរដ្ឋាករកម្ពុជាបានកើនឡើង ១៣,៩៥% ចំណូលពីនាយកដ្ឋានមិនមែនសារពើពន្ធបានកើនឡើង ២២,៥៧% និងចំណូលពីនាយកដ្ឋានទ្រព្យសម្បត្តិរដ្ឋបានកើនឡើង ៧១,១០%។ ចំណូលចរន្តសរុបរយៈពេល ១១ ខែដើមឆ្នាំ២០១៦ អនុវត្តបានចំនួន ១២.៦៨៣,៨៤ ប៊ីលានរៀល គឺខ្ពស់ជាងច្បាប់ថវិកាប្រចាំឆ្នាំ ២,៩៤% ឬបានកើនឡើង ១៨,២៩% បើធៀបនឹងរយៈពេលដូចគ្នាឆ្នាំ២០១៥ ក្នុងនោះចំណូលសារពើពន្ធ និងចំណូលមិនមែនសារពើពន្ធបានកើនឡើងរៀងគ្នាពី ១៤,២៩% និង ៥៥,៩៤%។ គុណភាពនៃការប្រមូលចំណូលបានបញ្ជាក់ពីប្រសិទ្ធភាព និងស័ក្តិសិទ្ធភាព នៃការងារកែទម្រង់លើរដ្ឋបាលចំណូល ដែលការងារកែទម្រង់នេះផ្តោតសំខាន់លើ ការបន្តពង្រឹងការធ្វើសវនកម្មលើសហគ្រាស ការពង្រឹងការផ្តល់សេវាដល់អ្នកជាប់ពន្ធ ការពង្រឹងការប្រមូលពន្ធគ្រប់ប្រភេទ ជាពិសេសអចលនទ្រព្យនិងយានយន្ត ការអនុវត្តវិធានការទប់ស្កាត់និងបង្ក្រាបការគេចពន្ធ ការពង្រឹងសមត្ថភាពមន្ត្រីនិងការគ្រប់គ្រងធនធានមនុស្ស និងការធ្វើទំនើបកម្មរដ្ឋបាលសារពើពន្ធ និងរដ្ឋបាលតយ។

**៣. ការអនុវត្តចំណាយ**

នៅខែវិច្ឆិកា ឆ្នាំ២០១៦ រដ្ឋបាលថ្នាក់ជាតិអនុវត្តចំណាយថវិកាសរុបបានចំនួន ៨៥៧,២៨ ប៊ីលានរៀល គឺបានថយចុះ ៣៨,៧៥% បើធៀបនឹងខែវិច្ឆិកា ឆ្នាំ២០១៥ ក្នុងនោះចំណាយមូលធនមានការថយចុះគួរឱ្យកត់សម្គាល់ លើហិរញ្ញប្បទានបរទេស។

ជាមួយនោះរយៈពេល ១១ ខែដើមឆ្នាំ២០១៦ ការអនុវត្តចំណាយថវិកាសរុបនៅរដ្ឋបាលថ្នាក់ជាតិបានចំនួន ១១.៣៥១,៨៣ ប៊ីលានរៀល គឺនៅទាបជាងច្បាប់ថវិកាប្រចាំឆ្នាំ ២៤,៧១% ប៉ុន្តែការអនុវត្តនេះបានកើនឡើង ៤,៩៤% បើធៀបនឹងរយៈពេលដូចគ្នាឆ្នាំកន្លងទៅ។ ក្នុងនោះ ចំណាយចរន្តសរុបអនុវត្តបានចំនួន ៨.៣៨៤,៦៧ ប៊ីលានរៀល គឺបានកើនឡើង ២៣,១៩% ដោយចំណាយបៀវត្ស និងចំណាយមិនមែនបៀវត្សមានការកើនឡើងរៀងគ្នាគឺ ២២,៩២% និង ២៣,៥៤% ។ រីឯ ការអនុវត្តចំណាយថវិកាតាមកម្មវិធីរបស់ក្រសួងស្ថាប័ន នៅរយៈពេល ១១ ខែដើមឆ្នាំ២០១៦ នេះ គឺសម្រេចបានប្រសើរជាងឆ្នាំមុន ដោយក្រសួងស្ថាប័ននីមួយៗបានបន្តខិតខំអនុវត្តសកម្មភាពទៅតាមផែនការចំណាយ ដែលបានគ្រោងទុកពីដើមឆ្នាំ។ លទ្ធផលនេះ បានឆ្លុះបញ្ចាំងអំពីភាពប្រសើរឡើងនៃការយល់ដឹងកាន់តែច្បាស់ពីសំណាក់ អ្នកអនុវត្តថវិកាទាក់ទងនឹងការពង្រឹងប្រសិទ្ធភាពចំណាយថវិកា និងភាពប្រសើរឡើងនៃការកែលម្អនីតិវិធីចំណាយ និងធ្វើ ការត្រួតព្រួញលើចំណាយមិនចាំបាច់។

**៤. តុល្យភាពថវិកា**

តុល្យភាពថវិកាចរន្តនៅខែវិច្ឆិកា ឆ្នាំ២០១៦ មានអតិរេកសាច់ប្រាក់ចំនួន ២៩៧,៥២ ប៊ីលានរៀល និង តុល្យភាពថវិកាសរុបមានអតិរេកសាច់ប្រាក់ចំនួន ១៥៩,៣៥ ប៊ីលានរៀល។ ជាមួយ ក្នុងរយៈពេល ១១ ខែដើមឆ្នាំ២០១៦ នេះ តុល្យភាពថវិកាចរន្តមានអតិរេកសាច់ប្រាក់ចំនួន ៤.១៦៣,៧៧ ប៊ីលានរៀល និងតុល្យភាពថវិកាសរុបមានអតិរេក សាច់ប្រាក់ចំនួន ១.២៧៨,៨១ ប៊ីលានរៀល។

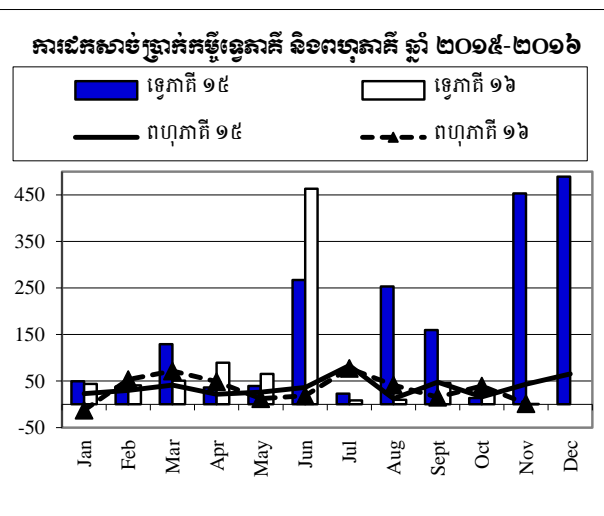
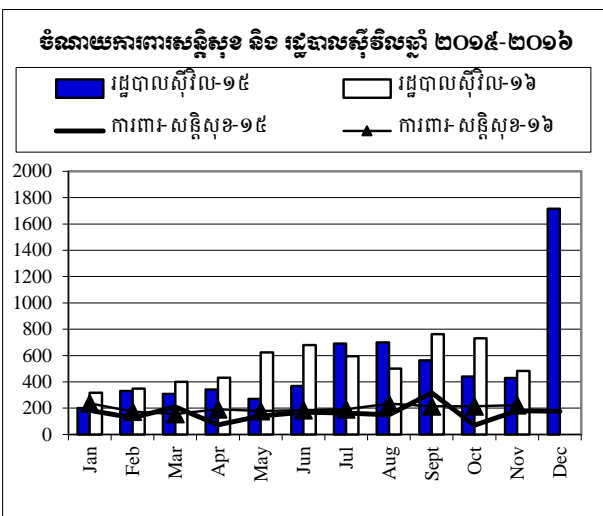
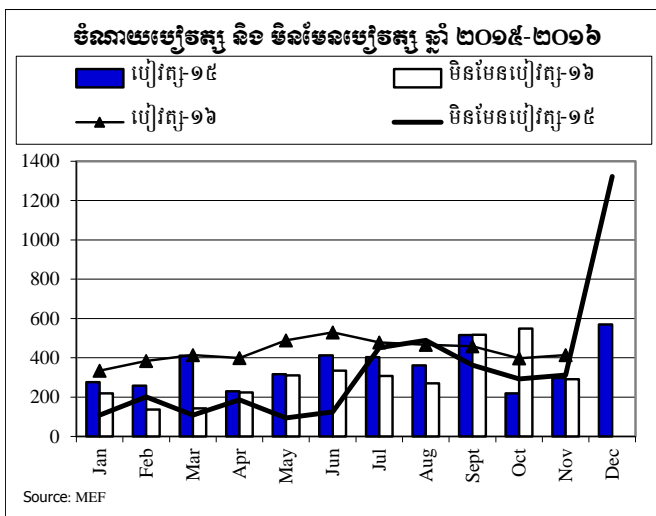
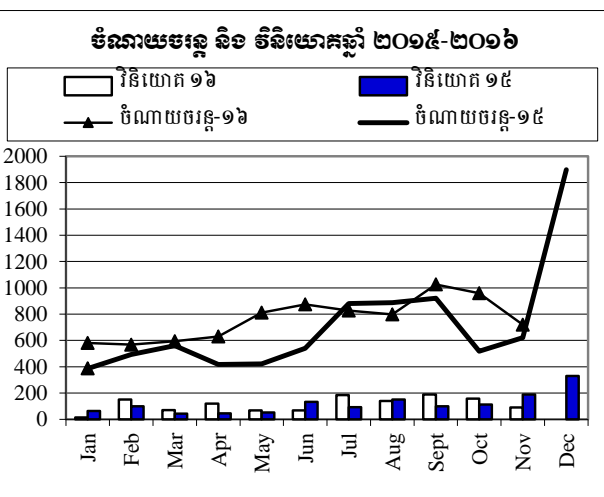
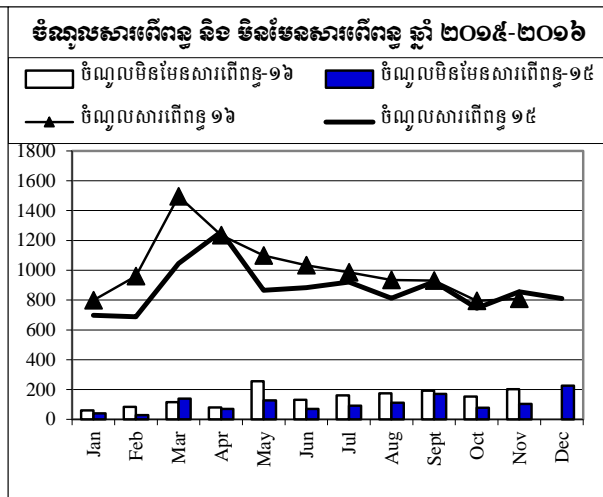
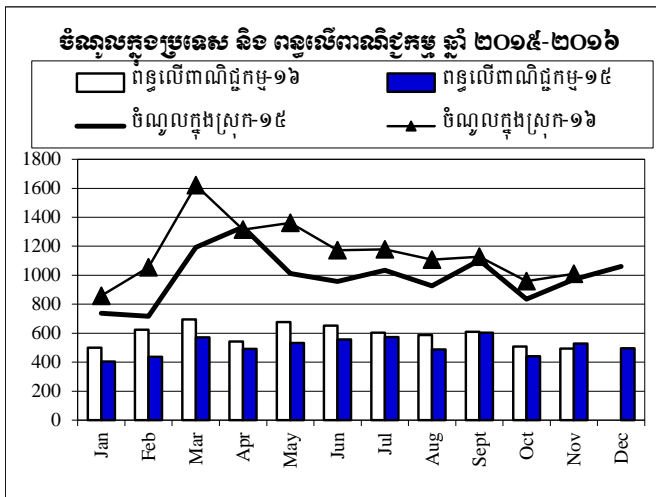
**៥. សន្និដ្ឋាន**

ជាមួយ នៅរយៈពេល ១១ ខែដើមឆ្នាំ ២០១៦ នេះ ការអនុវត្តថវិការដ្ឋមានភាពល្អប្រសើរ ដោយការប្រមូលចំណូល បានលើសផែនការដែលបានគ្រោងទុក និងការអនុវត្តចំណាយមានល្បឿនលឿនជាងឆ្នាំកន្លងទៅ បើទោះជាទាបជាង ច្បាប់ថវិកាប្រចាំឆ្នាំក្តី។ ប៉ុន្តែ មានការរំពឹងទុកថានឹងសម្រេចបានតាមផែនការនៅពេលចុងឆ្នាំ។ លទ្ធផលនេះ គឺបង្ហាញពី ការខិតខំប្រឹងប្រែងរបស់ក្រសួងសេដ្ឋកិច្ចនិងហិរញ្ញវត្ថុ ក្នុងការអនុវត្តយ៉ាងម៉ឺងម៉ាត់នូវយុទ្ធសាស្ត្ររៀបចំចំណូល និងកម្មវិធី កំណែទម្រង់ហិរញ្ញវត្ថុសាធារណៈ ដើម្បីធានាអោយបាននូវប្រសិទ្ធភាពទាំងផ្នែកចំណូលនិងចំណាយ និងបានពង្រីក ការងារវិសហមជ្ឈការហិរញ្ញវត្ថុ ។



# ការប្រៀបធៀបចំណូល និង ចំណាយ ឆ្នាំ ២០១៥-២០១៦

គិតជា មីលានដុល្លារ



ការងារប្រតិបត្តិការហិរញ្ញវត្ថុឆ្នាំ ២០១៦ TOFE: BUDGET IMPLEMENTATION FOR 2016

បរិយាយ	ច្បាប់ថវិកា ឆ្នាំ ២០១៦	ការអនុវត្ត ១១ ខែ=៩៦,៧%	មករា ១៦	កុះកង ១៦	មីនា ១៦	មេសា ១៦	ឧសភា ១៦	មិថុនា ១៦	កក្កដា ១៦	សីហា ១៦	កញ្ញា ១៦	តុលា ១៦	វិច្ឆិកា ១៦	វ.ឆ. ១៦	
<b>I. ចំណូលក្នុងប្រទេស</b>	13,538.13	94.30%	12,766.04	858.33	1,054.06	1,620.70	1,315.08	1,361.63	1,172.97	1,179.38	1,107.92	1,126.98	958.92	1,010.04	-
<b>១. ចំណូលចរន្ត</b>	13,407.26	94.60%	12,683.84	858.33	1,045.12	1,611.29	1,315.08	1,355.83	1,165.40	1,146.63	1,107.53	1,121.73	946.83	1,010.04	-
<b>ក. ចំណូលពន្ធ</b>	11,555.06	95.87%	11,077.69	798.05	960.99	1,496.42	1,234.70	1,099.36	1,034.05	986.34	933.91	930.27	794.83	808.77	-
<b>ចំណូលពន្ធក្នុងស្រុក</b>	9,409.46	98.72%	9,288.73	654.25	768.64	1,292.44	1,074.79	927.56	852.19	829.99	763.76	784.75	666.79	673.56	-
ពន្ធផ្តាល់ (ពន្ធលើផលទុន ប្រាក់ចំណេញ)	2,647.31	105.54%	2,794.02	155.17	144.71	597.37	532.34	250.49	199.22	226.37	176.79	174.58	157.72	179.25	-
ពន្ធប្រយោល	6,762.15	96.05%	6,494.71	499.08	623.93	695.08	542.45	677.07	652.97	603.61	586.98	610.17	509.07	494.30	-
ក្នុងនោះ៖ អាករពិសេសលើទំនិញមួយចំនួន	619.50	97.40%	603.42	73.98	50.20	48.82	59.62	60.70	56.38	54.22	47.09	52.15	59.17	41.09	-
អាករពិសេសលើទំនិញមួយចំនួនរបបធានា (សហគ្រាសប្រេងឥន្ធនៈ)	1,902.40	107.72%	2,049.19	160.74	208.89	259.03	178.87	188.20	198.59	174.92	193.55	169.22	154.01	163.18	-
អាករពិសេសលើសេវាមួយចំនួន	72.70	85.09%	61.86	6.58	3.12	5.38	6.32	4.10	4.81	8.88	6.70	5.88	5.18	4.91	-
ចំណូលសារពើពន្ធផ្សេងៗទៀត	46.50	180.18%	83.77	4.09	3.82	6.94	3.68	7.27	7.86	10.68	14.68	8.69	5.17	10.90	-
<b>ចំណូលពន្ធលើពាណិជ្ជកម្មក្រៅប្រទេស</b>	2,145.60	83.38%	1,788.95	143.80	192.35	203.98	159.91	171.80	181.86	156.35	170.14	145.52	128.04	135.21	-
ពន្ធនិងអាករលើការនាំចូល	2,034.00	86.56%	1,760.66	141.37	190.82	201.44	155.82	170.19	179.75	153.76	167.15	142.41	125.77	132.19	-
ក្នុងនោះ៖ - ពន្ធកម្មវិភាគនាំចូលទំនិញផ្សេងៗ(លើកលែងតែប្រេងឥន្ធនៈ)	1,350.00	86.18%	1,163.42	110.72	118.23	149.06	103.20	109.91	100.03	95.26	100.13	92.40	93.41	91.07	-
- ពន្ធកម្មលើផលិតផលគេលសិលា	305.00	94.13%	287.09	13.67	33.59	23.71	27.34	26.41	38.75	30.56	31.94	24.15	16.77	20.21	-
- អាករបន្ថែមលើផលិតផលគេលសិលាសម្រាប់ផ្គត់ផ្គង់	275.00	81.33%	223.65	9.58	31.47	17.97	18.72	23.67	32.85	20.12	26.46	18.00	9.29	15.52	-
- ពន្ធនាំចូលទំនិញជាវត្ថុធាតុដើមសម្រាប់ផលិតឱសថ	2.00	81.57%	1.63	-	-	-	-	0.93	-	-	-	0.70	-	-	-
ពន្ធនិងអាករលើការនាំចេញ	111.60	25.35%	28.29	2.43	1.53	2.54	4.09	1.61	2.11	2.59	2.99	3.11	2.27	3.02	-
ក្នុងនោះ៖ - អាករលើការនាំចេញលើ	75.00	6.94%	5.20	0.05	0.10	0.19	3.26	0.33	0.28	0.23	0.16	0.18	0.20	0.23	-
- អាករលើការនាំចេញកៅស៊ូ	33.00	66.16%	21.83	2.26	1.29	2.20	0.72	1.23	1.75	2.30	2.61	2.75	2.00	2.72	-
- អាករលើការនាំចេញទំនិញផ្សេងៗ	2.90	30.55%	0.89	0.09	0.11	0.13	0.09	0.03	0.03	0.05	0.15	0.12	0.04	0.04	-
<b>ខ ចំណូលមិនមែនពន្ធ</b>	1,852.21	86.72%	1,606.15	60.28	84.13	114.87	80.38	256.47	131.35	160.30	173.63	191.46	152.01	201.28	-
<b>ផលទុននៃទ្រព្យសម្បត្តិរដ្ឋ</b>	103.90	101.91%	105.88	0.31	1.79	6.04	12.19	5.39	8.55	6.97	4.26	31.95	5.26	23.16	-
ផលនៃសម្បទាននិងការជួលដីធ្លី	88.08	99.24%	87.42	0.31	1.79	5.96	0.91	5.39	4.40	6.27	3.31	31.65	4.26	23.16	-
<b>ផលទុនពីការលក់ ជួលទ្រព្យសម្បត្តិ និងសេវាកម្ម</b>	1,371.62	77.37%	1,061.27	48.36	69.16	80.97	43.44	170.14	101.73	88.88	137.94	68.10	116.41	136.13	-
ផលទុនសហគ្រាសសាធារណៈរដ្ឋបាល សេវាដំណើរការ (រកចំណេញ)	545.48	73.48%	400.81	3.42	18.23	22.64	8.39	95.68	37.34	19.07	69.22	13.34	51.45	62.02	-
ការលក់ទ្រព្យសម្បត្តិនៃរដ្ឋបាលសាធារណៈ	37.28	111.31%	41.50	2.00	2.41	4.41	4.29	2.46	4.84	4.78	4.49	4.80	3.21	3.80	-
ផលពីការគ្រប់គ្រងរដ្ឋបាល	670.77	79.64%	534.19	40.59	39.70	48.74	27.10	66.29	47.02	52.62	55.19	38.17	53.79	64.99	-
ការផ្តល់សេវាកម្ម	96.48	73.74%	71.15	1.26	7.81	4.30	2.28	4.34	11.59	11.21	8.37	9.82	5.99	4.17	-
<b>ចំណូលមិនមែនពន្ធផ្សេងៗ</b>	376.69	116.54%	439.00	11.62	13.18	27.85	24.75	80.93	21.08	64.44	31.43	91.41	30.34	41.98	-
<b>២. ចំណូលមូលធន</b>	130.86	62.82%	82.20	-	8.94	9.40	-	5.80	7.57	32.75	0.39	5.25	12.09	-	-

ការងារប្រតិបត្តិការហិរញ្ញវត្ថុឆ្នាំ ២០១៦ TOFE: BUDGET IMPLEMENTATION FOR 2016

បរិយាយ	ច្បាប់ថវិកា ឆ្នាំ ២០១៦	ការអនុវត្ត		មធ្យម ១៦	កុម្មុ៍ ១៦	មីនា ១៦	មេសា ១៦	ឧសភា ១៦	មិថុនា ១៦	កក្កដា ១៦	សីហា ១៦	កញ្ញា ១៦	តុលា ១៦	វិច្ឆិកា ១៦	រដូវ ១៦
		១១ ខែ=៩៦,៧%	៨២.២០												
អចលកម្មហិរញ្ញវត្ថុផ្សេងៗ	130.86	62.82%	82.20	-	8.94	9.40	-	5.80	7.57	32.75	0.39	5.25	12.09	-	-
<b>II. ចំណាយសរុប</b>	<b>16,953.34</b>	<b>66.96%</b>	<b>11,351.83</b>	<b>672.53</b>	<b>859.53</b>	<b>832.16</b>	<b>934.63</b>	<b>1,000.44</b>	<b>1,468.89</b>	<b>1,142.45</b>	<b>1,034.96</b>	<b>1,319.55</b>	<b>1,229.41</b>	<b>857.28</b>	<b>-</b>
<b>១. ចំណាយបច្ចេកទេស</b>	<b>11,156.99</b>	<b>75.15%</b>	<b>8,384.67</b>	<b>581.26</b>	<b>568.24</b>	<b>593.88</b>	<b>630.81</b>	<b>810.25</b>	<b>873.14</b>	<b>826.13</b>	<b>797.80</b>	<b>1,025.21</b>	<b>958.85</b>	<b>719.11</b>	<b>-</b>
<b>ក. ចំណាយបច្ចេកទេស</b>	<b>5,636.34</b>	<b>84.58%</b>	<b>4,767.32</b>	<b>334.66</b>	<b>384.75</b>	<b>413.72</b>	<b>399.24</b>	<b>489.33</b>	<b>529.74</b>	<b>478.72</b>	<b>466.33</b>	<b>458.56</b>	<b>398.22</b>	<b>414.06</b>	<b>-</b>
បន្ទុកបុគ្គលិក (រដ្ឋបាល ស៊ីវិល)	3,675.85	80.31%	2,952.25	191.16	231.67	264.47	233.62	322.23	349.57	306.60	292.89	288.68	228.58	242.79	-
បន្ទុកបុគ្គលិក (ផ្នែកសន្តិសុខនិងការពារជាតិ)	1,960.49	92.58%	1,815.07	143.50	153.08	149.24	165.62	167.10	180.17	172.12	173.44	169.88	169.64	171.27	-
<b>ខ. ចំណាយមិនមែនបច្ចេកទេស</b>	<b>5,520.65</b>	<b>65.52%</b>	<b>3,617.35</b>	<b>246.60</b>	<b>183.49</b>	<b>180.16</b>	<b>231.57</b>	<b>320.92</b>	<b>343.40</b>	<b>347.41</b>	<b>331.47</b>	<b>566.65</b>	<b>560.63</b>	<b>305.06</b>	<b>-</b>
- ការទិញ	1,320.41	60.73%	801.89	93.42	27.85	16.41	41.53	59.89	77.25	55.73	107.22	87.05	129.06	106.47	-
- សេវាកម្ម	1,426.71	57.09%	814.47	17.32	49.02	37.26	48.77	45.84	64.36	63.14	93.87	157.23	116.18	121.49	-
- បន្ទុកហិរញ្ញវត្ថុ	336.48	92.16%	310.11	26.89	45.96	37.06	7.40	9.57	8.71	39.92	60.98	49.04	11.30	13.28	-
- អត្ថប្រយោជន៍សង្គម	784.51	77.93%	611.38	4.60	13.70	38.04	34.15	102.12	130.84	47.55	36.55	30.43	150.28	23.11	-
- ឧបត្ថម្ភធន	989.42	89.92%	889.70	104.36	46.97	51.40	89.27	26.61	56.66	140.01	21.18	171.76	142.26	39.25	-
- ចំណាយមិនមែនប្រើប្រាស់	663.13	28.62%	189.80	-	0.00	-	10.45	76.89	5.58	1.06	11.67	71.15	11.54	1.45	-
<b>២. ចំណាយមូលធន</b>	<b>5,796.35</b>	<b>51.19%</b>	<b>2,967.16</b>	<b>91.27</b>	<b>291.28</b>	<b>238.29</b>	<b>303.83</b>	<b>190.19</b>	<b>595.74</b>	<b>316.33</b>	<b>237.16</b>	<b>294.34</b>	<b>270.57</b>	<b>138.16</b>	<b>-</b>
<b>វិនិយោគដោយហិរញ្ញប្បទានខាងក្នុង (គម្រោង)</b>	<b>1,925.00</b>	<b>65.17%</b>	<b>1,254.60</b>	<b>14.98</b>	<b>151.67</b>	<b>70.54</b>	<b>120.00</b>	<b>67.14</b>	<b>68.43</b>	<b>185.22</b>	<b>140.68</b>	<b>188.14</b>	<b>157.09</b>	<b>90.70</b>	<b>-</b>
អចលកម្មប្រើប្រាស់	1,925.00	65.16%	1,254.36	14.98	151.67	70.52	120.00	67.14	68.43	185.22	140.46	188.14	157.09	90.70	-
<b>វិនិយោគដោយហិរញ្ញប្បទានខាងក្រៅ (គម្រោង)</b>	<b>3,871.35</b>	<b>44.24%</b>	<b>1,712.56</b>	<b>76.29</b>	<b>139.61</b>	<b>167.75</b>	<b>183.82</b>	<b>123.05</b>	<b>527.31</b>	<b>131.10</b>	<b>96.48</b>	<b>106.20</b>	<b>113.48</b>	<b>47.46</b>	<b>-</b>
<b>តុល្យភាពចរន្ត និងភាព/អតិថិក (I.I-II.1)</b>	<b>2,250.27</b>	<b>191.05%</b>	<b>4,299.17</b>	<b>277.08</b>	<b>476.88</b>	<b>1,017.42</b>	<b>684.28</b>	<b>545.59</b>	<b>292.26</b>	<b>320.51</b>	<b>309.73</b>	<b>96.52</b>	<b>(12.01)</b>	<b>290.93</b>	<b>-</b>
<b>តុល្យភាពសរុប និងភាព/អតិថិក (I-II)</b>	<b>(3,415.21)</b>	<b>-41.41%</b>	<b>1,414.21</b>	<b>185.81</b>	<b>194.54</b>	<b>788.53</b>	<b>380.45</b>	<b>361.20</b>	<b>(295.91)</b>	<b>36.93</b>	<b>72.96</b>	<b>(192.57)</b>	<b>(270.49)</b>	<b>152.77</b>	<b>-</b>
<b>៣. ការកែលម្អចំណាយ</b>	<b>-</b>	<b>-</b>	<b>(135.40)</b>	<b>(63.34)</b>	<b>(51.15)</b>	<b>(15.51)</b>	<b>(12.00)</b>	<b>(21.36)</b>	<b>33.83</b>	<b>(12.50)</b>	<b>(7.29)</b>	<b>15.45</b>	<b>(8.14)</b>	<b>6.59</b>	<b>-</b>
រដ្ឋបាលស៊ីវិល	-	-	(135.40)	(63.34)	(51.15)	(15.51)	(12.00)	(21.36)	33.83	(12.50)	(7.29)	15.45	(8.14)	6.59	-
<b>តុល្យភាពចរន្ត និងភាព/អតិថិក (សាច់ប្រាក់)</b>	<b>2,250.27</b>	<b>185.03%</b>	<b>4,163.77</b>	<b>213.74</b>	<b>425.73</b>	<b>1,001.91</b>	<b>672.28</b>	<b>524.23</b>	<b>326.09</b>	<b>308.00</b>	<b>302.44</b>	<b>111.98</b>	<b>(20.15)</b>	<b>297.52</b>	<b>-</b>
<b>តុល្យភាពទូទៅ និងភាព/អតិថិក (សាច់ប្រាក់)</b>	<b>(3,415.21)</b>	<b>-37.44%</b>	<b>1,278.81</b>	<b>122.47</b>	<b>143.38</b>	<b>773.03</b>	<b>368.45</b>	<b>339.84</b>	<b>(262.08)</b>	<b>24.43</b>	<b>65.67</b>	<b>(177.12)</b>	<b>(278.63)</b>	<b>159.35</b>	<b>-</b>
<b>III. ហិរញ្ញប្បទាន</b>	<b>3,415.21</b>	<b>-37.44%</b>	<b>(1,278.81)</b>	<b>(122.47)</b>	<b>(143.38)</b>	<b>(773.03)</b>	<b>(368.45)</b>	<b>(339.84)</b>	<b>262.08</b>	<b>(24.43)</b>	<b>(65.67)</b>	<b>177.12</b>	<b>278.63</b>	<b>(159.35)</b>	<b>-</b>
<b>១. ហិរញ្ញប្បទានពីរដ្ឋប្រទេស</b>	<b>3,565.21</b>	<b>36.67%</b>	<b>1,307.46</b>	<b>48.50</b>	<b>91.77</b>	<b>125.77</b>	<b>151.73</b>	<b>102.17</b>	<b>521.67</b>	<b>35.58</b>	<b>76.88</b>	<b>64.42</b>	<b>68.73</b>	<b>20.24</b>	<b>-</b>
<b>ក. ប្រាក់ចំណូល</b>	<b>203.00</b>	<b>0.00%</b>	<b>-</b>	<b>-</b>	<b>-</b>	<b>-</b>	<b>-</b>	<b>-</b>	<b>-</b>	<b>-</b>	<b>-</b>	<b>-</b>	<b>-</b>	<b>-</b>	<b>-</b>
<b>ខ. ជំនួយការងារអភិវឌ្ឍន៍</b>	<b>3,871.35</b>	<b>44.13%</b>	<b>1,708.51</b>	<b>102.65</b>	<b>121.40</b>	<b>163.30</b>	<b>172.10</b>	<b>148.29</b>	<b>533.02</b>	<b>99.26</b>	<b>97.42</b>	<b>118.61</b>	<b>91.69</b>	<b>60.75</b>	<b>-</b>
<b>១១. ចំណាយ</b>	<b>3,871.35</b>	<b>44.24%</b>	<b>1,712.56</b>	<b>76.29</b>	<b>139.61</b>	<b>167.75</b>	<b>183.82</b>	<b>123.05</b>	<b>527.31</b>	<b>131.10</b>	<b>96.48</b>	<b>106.20</b>	<b>113.48</b>	<b>47.46</b>	<b>-</b>
- អំណោយ	541.99	91.67%	496.82	45.17	45.17	45.17	45.17	45.17	45.17	45.17	45.17	45.17	45.17	45.17	-
អំណោយទ្វេភាគី សម្រាប់ចំណាយវិនិយោគ	541.99	91.67%	496.82	45.17	45.17	45.17	45.17	45.17	45.17	45.17	45.17	45.17	45.17	45.17	-
- ការទ្រទ្រង់និងបំណុលប្រហាក់ប្រហែល	3,329.36	36.52%	1,215.74	31.12	94.44	122.59	138.66	77.89	482.14	85.94	51.31	61.04	68.31	2.29	-
- កម្ចីបរទេស	3,329.36	36.52%	1,215.74	31.12	94.44	122.59	138.66	77.89	482.14	85.94	51.31	61.04	68.31	2.29	-
ការទ្រទ្រង់ប្រទេស-ពហុភាគី	3,329.36	11.05%	368.02	(12.63)	53.47	71.64	49.11	12.26	18.60	77.30	41.57	15.22	39.64	1.84	-

តារាងប្រតិបត្តិការហិរញ្ញវត្ថុឆ្នាំ ២០១៦ TOFE: BUDGET IMPLEMENTATION FOR 2016

បរិយាយ	ច្បាប់ថវិកា ឆ្នាំ ២០១៦	ការអនុវត្ត ១១ ខែ=៩៦,៧%	មករា ១៦	កុម្ភៈ ១៦	មីនា ១៦	មេសា ១៦	ឧសភា ១៦	មិថុនា ១៦	កក្កដា ១៦	សីហា ១៦	កញ្ញា ១៦	តុលា ១៦	វិច្ឆិកា ១៦	រដូវ ១៦	
ការខ្ចីប្រាក់ប្រទេស- ទ្វេភាគី	-	847.71	43.76	40.98	50.95	89.54	65.62	463.54	8.64	9.75	45.81	28.67	0.45		
<b>ខ២. មិនទាន់ចំណាយ</b>		<b>(4.05)</b>	<b>26.37</b>	<b>(18.21)</b>	<b>(4.45)</b>	<b>(11.72)</b>	<b>25.24</b>	<b>5.71</b>	<b>(31.84)</b>	<b>0.94</b>	<b>12.41</b>	<b>(21.79)</b>	<b>13.29</b>		
គ. វិនិយោគបណ្តុះបណ្តាល	(509.14)	78.77%	(401.05)	(54.15)	(29.63)	(37.53)	(20.37)	(46.12)	(11.35)	(63.68)	(20.54)	(54.19)	(22.96)	(40.51)	
ឃ. ហិរញ្ញប្បទានក្នុងស្រុក	(150.00)	1400.31%	(2,100.47)	(54.35)	(298.48)	(1,278.60)	(159.87)	(243.92)	(84.69)	26.59	(28.19)	39.12	102.40	(120.49)	
គ. ហិរញ្ញប្បទានធនាគារសុទ្ធ	(197.00)	829.03%	(1,633.19)	137.52	(95.81)	(1,244.06)	(197.04)	(230.93)	(46.78)	46.66	(72.33)	105.06	(5.96)	(29.53)	
- បញ្ជីរដ្ឋាភិបាល	(197.00)	829.03%	(1,633.19)	137.52	(95.81)	(1,244.06)	(197.04)	(230.93)	(46.78)	46.66	(72.33)	105.06	(5.96)	(29.53)	
ឃ. ផ្គត់ផ្គង់កងទ័ព	-	(477.41)	(185.85)	(194.08)	(25.92)	8.94	(19.15)	(35.44)	(38.43)	47.55	(36.06)	98.06	(97.02)		
- គណនីបុគ្គល និង បញ្ជីពាណិជ្ជកម្ម		(477.41)	(185.85)	(194.08)	(25.92)	8.94	(19.15)	(35.44)	(38.43)	47.55	(36.06)	98.06	(97.02)		
ង. កំណត់គណនី រវាង ធនាគារជាតិ និង ស.ហ.វ		10.13	(6.02)	(8.60)	(8.62)	28.23	6.16	(2.47)	18.36	(3.41)	(29.87)	10.30	6.06		
៣ ប្រតិបត្តិការកំណត់ដំណើរការ		(485.80)	(116.62)	63.32	379.80	(360.31)	(198.09)	(174.90)	(86.60)	(114.37)	73.58	107.50	(59.11)		
កំហុស- លំអៀង		0.00	(0.00)	0.00	0.00	(0.00)	0.00	(0.00)	(0.00)	(0.00)	0.00	(0.00)	(0.00)	-	
<b>ចំណុចត្រូវលើក</b>															
អត្រាប្រើប្រាស់ រៀល/ ដុល្លារ				4,037	4,008	4,006	4,060	4,085	4,084	4,097	4,096	4,080	4,050	4,030	-
<b>ចំណូលថ្នាក់ខេត្ត-ក្រុង</b>	<b>1,320.39</b>	<b>96.97%</b>	<b>1,280.36</b>	<b>45.47</b>	<b>166.29</b>	<b>71.17</b>	<b>119.31</b>	<b>67.45</b>	<b>43.38</b>	<b>137.05</b>	<b>162.43</b>	<b>151.18</b>	<b>179.89</b>	<b>136.75</b>	<b>-</b>
ក្នុងនោះ៖ ចំណូលពន្ធពិសេស	643.02	99.48%	639.71	23.78	56.51	43.34	35.56	36.10	35.20	65.04	62.70	104.13	69.51	107.84	-
ចំណូលមិនមែនពន្ធ	361.86	9.93%	35.95	3.77	2.41	2.63	3.68	2.19	3.35	3.38	4.93	2.46	3.51	3.63	-
ការផ្ទេរប្រាក់ពីថ្នាក់ជាតិ	315.51	191.66%	604.71	17.92	107.37	25.21	80.07	29.16	4.82	68.63	94.80	44.58	106.86	25.28	-
<b>ចំណាយថ្នាក់ខេត្ត-ក្រុង</b>	<b>1,118.20</b>	<b>90.79%</b>	<b>1,015.24</b>	<b>16.59</b>	<b>47.78</b>	<b>109.34</b>	<b>43.12</b>	<b>63.17</b>	<b>79.82</b>	<b>81.59</b>	<b>165.45</b>	<b>138.04</b>	<b>94.57</b>	<b>175.78</b>	<b>-</b>
ក្នុងនោះ៖ ចំណាយបៀវត្ស	191.35	136.52%	261.23	12.34	22.12	30.01	21.22	27.15	27.73	25.79	25.76	25.59	25.11	18.41	-
ចំណាយមិនមែនបៀវត្ស	727.38	74.28%	540.32	1.63	18.56	65.83	15.17	31.40	41.00	45.57	89.76	81.33	56.91	93.17	-
<b>ចំណាយវិនិយោគ</b>	<b>199.48</b>	<b>107.13%</b>	<b>213.69</b>	<b>2.62</b>	<b>7.09</b>	<b>13.50</b>	<b>6.73</b>	<b>4.62</b>	<b>11.09</b>	<b>10.23</b>	<b>49.94</b>	<b>31.12</b>	<b>12.55</b>	<b>64.20</b>	<b>-</b>
តុល្យភាព ខេត្ត ក្រុង			265.11	28.88	118.51	(38.17)	76.19	4.28	(36.44)	55.46	(3.02)	13.14	85.31	(39.03)	-
វិភាគពន្ធពិ កាស៊ីណូ និង ឃ្នោត			174.92	10.42	7.40	9.08	8.01	12.94	8.60	10.09	12.93	76.38	8.52	10.55	-
<b>ក្រសួង ១០ អនុវត្តវិការពាមកម្មវិធី</b>	<b>4,755.34</b>	<b>89.00%</b>	<b>4,232.41</b>	<b>246.11</b>	<b>246.03</b>	<b>242.74</b>	<b>292.35</b>	<b>466.44</b>	<b>459.64</b>	<b>464.16</b>	<b>387.56</b>	<b>586.64</b>	<b>564.39</b>	<b>-</b>	

ភ្នំពេញ ថ្ងៃទី ខែ ឆ្នាំ ២០១៦

**អគ្គនាយកនៃអគ្គនាយកដ្ឋាន**  
**គោលនយោបាយសេដ្ឋកិច្ច និងហិរញ្ញវត្ថុសាធារណៈ**

**ប្រធាននាយកដ្ឋានស្ថិតិ**

**ប្រធានការិយាល័យ**  
**ស្ថិតិហិរញ្ញវត្ថុសាធារណៈ**

**ហង់ ច័ន្ទ**

ចំណាយបច្ចុប្បន្ន ឆ្នាំ ២០១៦/ CURRENT BUDGET EXPENDITURE BY MINISTRY 2016

បរិយាយ	ច្បាប់ចំណាយ ឆ្នាំ ២០១៦	ភាគរយចំណាយ ១៦ ទៅ ៧៧%		មធ្យម ១៦	កុះកង ១៦	មិនទាន់ ១៦	មេសា ១៦	ឧសភា ១៦	មិថុនា ១៦	កក្កដា ១៦	សីហា ១៦	កញ្ញា ១៦	តុលា ១៦	វិច្ឆិកា ១៦	ធ្នូ ១៦
<b>សរុបចំណាយបច្ចុប្បន្ន</b>	<b>11,156,989</b>	<b>75.2%</b>	<b>8,384,668</b>	<b>581,257</b>	<b>568,242</b>	<b>593,875</b>	<b>630,807</b>	<b>810,249</b>	<b>873,145</b>	<b>826,125</b>	<b>797,801</b>	<b>1,025,208</b>	<b>958,847</b>	<b>719,113</b>	
<b>I. ចំណាយរដ្ឋបាល</b>	<b>1,699,707</b>	<b>132.0%</b>	<b>2,243,749</b>	<b>180,798</b>	<b>155,114</b>	<b>162,755</b>	<b>192,299</b>	<b>183,809</b>	<b>178,182</b>	<b>245,394</b>	<b>160,399</b>	<b>398,267</b>	<b>251,014</b>	<b>135,718</b>	
០១. ព្រះបរមរាជវាំង	77,259	83.9%	64,803	1,839	7,289	5,466	7,037	7,328	7,730	6,615	3,367	8,097	6,586	3,449	
០២. រដ្ឋសភា	140,620	100.4%	141,196	18,474	16,307	-	34,763	-	35,413	-	-	36,071	168	-	
០៣. ក្រសួងសភា	58,941	100.7%	59,379	6,078	9,103	6,543	7,217	-	7,735	6,590	-	74	15,358	682	
០៤. ក្រុមប្រឹក្សាធម្មនុញ្ញ	8,137	97.3%	7,915	1,534	-	760	2,272	20	-	1,563	250	-	1,515	-	
០៥. ទីស្តីការគណៈរដ្ឋមន្ត្រី	304,610	100.8%	306,963	8,066	32,482	38,322	16,767	28,043	44,347	32,162	21,273	29,303	25,313	30,884	
០៥. ក្រុមប្រឹក្សាអភិវឌ្ឍន៍កម្ពុជា	14,607	42.9%	6,270.25	-	-	-	209	-	340	424	1,820	762	904	1,811	
០៧. ក្រសួងមហាផ្ទៃ (ផ្នែករដ្ឋបាលទូទៅ)	102,527	73.5%	75,329	3,845	3,229	7,173	7,242	7,404	9,954	8,312	8,526	5,994	7,951	5,699	
០៨. ក្រសួងទំនាក់ទំនងសភា-ក្រសួង និងអធិការកិច្ច	29,160	71.3%	20,791	670	775	1,711	1,838	1,294	3,800	1,977	2,278	2,977	1,534	1,937	
០៨. ក្រសួងការបរទេស និងសហប្រតិបត្តិការអន្តរជាតិ	91,825	82.0%	75,255	429	6,567	14,845	1,027	13,633	2,553	2,982	9,624	12,622	1,455	9,519	
១០. ក្រសួងសេដ្ឋកិច្ច និងហិរញ្ញវត្ថុ	502,175	254.4%	1,277,508	134,459	72,727	75,500	102,656	109,096	49,078	167,463	90,917	281,883	158,067	35,662	
១៤. ក្រសួងផែនការ	53,210	85.1%	45,288	1,510	1,726	2,405	2,518	6,378	2,806	5,216	5,256	4,722	3,243	9,508	
២៤. ក្រសួងរៀបចំដែនដី នគរូបនីយកម្ម និងសំណង់	121,900	48.4%	58,960	1,892	2,702	3,119	3,812	4,446	8,456	6,843	8,091	6,753	9,250	3,595	
៣០. គណៈកម្មការជាតិរៀបចំការបោះឆ្នោត	114,839	42.8%	49,208.30	-	-	2,093	758	706	915	775	1,401	2,657	12,423	27,480	
៣១. អាជ្ញាធរសវនកម្មជាតិ	10,727	61.8%	6,629	395	395	419	589	450	786	413	1,252	601	569	759	
៣៣. ស្ថាប័នប្រតិបត្តិការសេដ្ឋកិច្ច	30,806	77.3%	23,826	991	1,113	3,055	1,594	3,294	1,633	1,480	3,548	1,827	3,544	1,746	
៣៤. ក្រសួងមុខងារសាធារណៈ	38,364	63.7%	24,429	616	700	1,343	2,000	1,717	2,636	2,578	2,796	3,924	3,132	2,987	
<b>II. ចំណាយការងារជាតិ សង្គ្រោះ និងសន្តិសុខសង្គម</b>	<b>2,670,330</b>	<b>84.5%</b>	<b>2,256,435</b>	<b>239,564</b>	<b>176,713</b>	<b>159,221</b>	<b>196,743</b>	<b>182,103</b>	<b>190,444</b>	<b>199,543</b>	<b>240,499</b>	<b>221,143</b>	<b>222,584</b>	<b>227,879</b>	
០៦. ក្រសួងការងារជាតិ	1,551,207	89.1%	1,382,557	94,581	116,377	100,715	130,345	109,654	116,711	128,783	161,733	142,979	146,004	134,676	
០៧. ក្រសួងមហាផ្ទៃ (ផ្នែកសន្តិសុខសាធារណៈ)	1,024,884	79.9%	819,200	142,329	57,730	54,934	62,546	67,835	68,971	63,685	73,377	70,951	69,264	87,578	
២៦. ក្រសួងយុត្តិធម៌	94,239	58.0%	54,678	2,654	2,606	3,572	3,851	4,614	4,762	7,075	5,389	7,213	7,316	5,626	
<b>III. ចំណាយសេដ្ឋកិច្ច</b>	<b>4,291,441</b>	<b>73.3%</b>	<b>3,145,563</b>	<b>128,883</b>	<b>190,923</b>	<b>235,428</b>	<b>199,737</b>	<b>393,543</b>	<b>444,322</b>	<b>317,900</b>	<b>306,399</b>	<b>286,727</b>	<b>395,710</b>	<b>245,993</b>	
១១. ក្រសួងពាណិជ្ជកម្ម	61,946	74.0%	45,862	1,382	1,898	6,080	6,213	3,388	5,899	3,321	3,831	5,419	2,814	5,618	
១២. ក្រសួងសុខាភិបាល	1,110,791	74.6%	829,026	14,974	18,754	32,329	43,502	142,237	154,198	51,857	60,561	42,615	220,252	47,747	
១៦. ក្រសួងអប់រំ យុវជន និងកីឡា	2,029,897	71.8%	1,457,374	63,676	110,987	106,279	107,955	172,702	200,666	177,865	156,474	146,837	100,987	112,945	
១៨. ក្រសួងវប្បធម៌ និងវិចិត្រសិល្បៈ	70,919	61.0%	43,283	1,919	2,103	2,280	3,335	3,501	4,816	4,396	6,347	3,695	4,748	6,141	
១៩. ក្រសួងបរិស្ថាន	47,331	69.5%	32,872	1,141	1,265	1,674	2,558	2,814	3,015	5,091	3,154	5,110	4,539	2,513	
២១. ក្រសួងសង្គមកិច្ច អតីតយុទ្ធជន និងយុវនីតិសម្បទា	713,925	82.3%	587,427	41,034	49,713	78,854	26,268	58,193	62,064	56,913	58,867	60,676	45,015	49,829	
២៣. ក្រសួងធម្មការ និងកិច្ចការសាសនា	44,658	78.1%	34,883	915	1,356	1,743	2,503	2,892	3,752	5,602	5,787	3,153	2,416	4,764	
២៤. ក្រសួងកិច្ចការនារី	40,674	67.7%	27,524	733	899	2,194	1,850	2,882	3,575	3,483	3,702	4,111	2,227	1,867	
៣២. ក្រសួងការងារ និងបណ្តុះបណ្តាលវិជ្ជាជីវៈ	171,300	51.0%	87,313	3,109	3,948	3,995	5,553	4,934	6,337	9,373	7,675	15,111	12,712	14,569	
<b>IV. ចំណាយសេដ្ឋកិច្ច</b>	<b>1,154,557</b>	<b>61.8%</b>	<b>713,425</b>	<b>32,012</b>	<b>44,588</b>	<b>34,585</b>	<b>37,142</b>	<b>43,744</b>	<b>57,833</b>	<b>62,192</b>	<b>87,924</b>	<b>115,196</b>	<b>89,538</b>	<b>108,672</b>	
០៥. គណៈរដ្ឋមន្ត្រី	50,679	49.0%	24,811	583	589	589	806	799	856	874	9,163	1,199	7,547	1,806	
១៣. ក្រសួងរ៉ែ និងថាមពល	33,897	45.8%	15,530	608	699	932	1,290	1,441	1,652	1,773	2,046	1,687	1,778	1,625	
១៥. ក្រសួងពាណិជ្ជកម្ម	123,735	59.9%	74,056	1,319	3,533	8,399	2,911	3,010	3,921	4,205	6,067	8,291	5,781	26,619	
១៨. ក្រសួងកសិកម្ម រុក្ខាប្រមាញ់ និងនេសាទ	188,025	59.5%	111,889	4,820	5,467	6,646	7,042	8,400	12,328	13,217	15,071	13,850	13,279	11,769	
២០. ក្រសួងអភិវឌ្ឍន៍ធនធាន	146,125	52.3%	76,484	1,303	1,573	2,876	6,939	4,299	7,384	11,989	5,652	5,985	7,100	21,386	
២២. ក្រសួងប្រៃសណីយ៍ និងទូរគមនាគមន៍	55,834	54.4%	30,375	795	983	1,505	1,186	3,220	2,705	3,057	2,959	5,196	2,781	5,989	
២៤. ក្រសួងសាធារណការ និងដឹកជញ្ជូន	366,278	71.7%	262,540	19,291	26,743	7,166	9,733	13,574	13,616	16,725	35,024	63,587	34,855	22,227	
២៧. ក្រសួងទេសចរណ៍	57,683	66.2%	38,180	1,540	2,309	3,262	3,319	3,431	5,185	3,236	4,626	6,304	1,646	3,322	
២៩. ក្រសួងធនធានទឹក និងឧតុនិយម	93,417	59.9%	55,910	975	1,727	1,804	1,889	3,368	7,020	4,170	4,758	6,743	11,378	12,079	
៣៥. ក្រសួងឧស្សាហកម្ម និងសិប្បកម្ម	38,885	60.8%	23,650	779	964	1,407	2,027	2,203	3,168	2,946	2,558	2,354	3,393	1,851	
<b>V. ផ្សេងៗ (ចំណាយចំណាត់ថ្នាក់មិនទាន់មានសញ្ញា)</b>	<b>1,340,954</b>	<b>1.9%</b>	<b>25,497</b>		<b>905</b>	<b>1,886</b>	<b>4,886</b>	<b>7,050</b>	<b>2,364</b>	<b>1,097</b>	<b>2,581</b>	<b>3,876</b>		<b>852</b>	

# សេចក្តីសង្ខេបស្តីពីស្ថិតិហិរញ្ញវត្ថុរដ្ឋាភិបាល



ស្ថិតិហិរញ្ញវត្ថុរដ្ឋាភិបាលគឺជាស្ថិតិហិរញ្ញវត្ថុ ដែលផ្តោតទៅលើចំណូល ចំណាយ ទ្រព្យសកម្ម និងបំណុលរបស់រដ្ឋាភិបាល ។ គោលបំណងសំខាន់របស់ស្ថិតិហិរញ្ញវត្ថុរដ្ឋាភិបាលគឺផ្តល់នូវជាមូលដ្ឋានជាទស្សនទាន ក៏ដូចជាផ្តល់គោលការណ៍សមស្រប សម្រាប់ការវិភាគ ការវាយតម្លៃ ការរៀបចំផែនការ និងគោលនយោបាយរបស់រដ្ឋាភិបាល ពាក់ព័ន្ធនឹងការផ្តល់សេវា និងការបែងចែកចំណូលប្រកបដោយសមធម៌ និងប្រសិទ្ធិភាព ។ អង្គការមូលនិធិរូបិយវត្ថុអន្តរជាតិ (IMF) បានចងក្រងស្តង់ដារស្ថិតិនេះឡើង និងកែសម្រួលជាបន្តបន្ទាប់ ដោយបានបន្ស៊ីអោយមានសង្គតភាពជាមួយនឹងប្រព័ន្ធស្ថិតិផ្សេងៗទៀត ដូចជាប្រព័ន្ធគណនីជាតិ (System of National Accounts) ជញ្ជីងទូទាត់ក្រៅប្រទេស (Balance of Payment) និងទន្ធប្រមូលរូបិយវត្ថុ (Monetary Aggregates) ជាដើម ។ ស្ថិតិហិរញ្ញវត្ថុរដ្ឋាភិបាល (Statement of Government Operations) និងរបាយការណ៍ប្រភពនិងការប្រើប្រាស់សាច់ប្រាក់ (Statement of Sources and Uses of Cash) ។

របាយការណ៍ប្រតិបត្តិការស្ថិតិហិរញ្ញវត្ថុរដ្ឋាភិបាល ជាតារាងស្ថិតិដែលបានធ្វើការកត់ត្រាលទ្ធផលតាមមូលដ្ឋានគណនីបង្ករ (Accrual Basic) នៅគ្រប់អន្តរកម្ម ក្នុងរយៈពេលគណនីយកម្មរបស់រដ្ឋាភិបាល រួមមានអន្តរកម្មដែលមានឥទ្ធិពលទៅលើទ្រព្យសម្បត្តិសុទ្ធ ដូចជាប្រតិបត្តិការចំណូលនិងចំណាយ អន្តរកម្មនៅក្នុងទ្រព្យមិនមែនហិរញ្ញវត្ថុ ដែលនាំអោយមានបម្រែបម្រួលទ្រព្យមិនមែនហិរញ្ញវត្ថុ និងអន្តរកម្មក្នុងទ្រព្យហិរញ្ញវត្ថុនិងហិរញ្ញប្បទានដែលនាំអោយមានបម្រែបម្រួលទ្រព្យជាហិរញ្ញវត្ថុ និងបំណុល ។

របាយការណ៍ប្រភពនិងការប្រើប្រាស់សាច់ប្រាក់ គឺជារបាយការណ៍បង្ហាញអំពីសកម្មភាពប្រតិបត្តិការលំហូរសាច់ប្រាក់ ដោយកត់ត្រាតាមមូលដ្ឋានគណនីសាច់ប្រាក់ (Cash Basic) ។ របាយការណ៍នេះមានសារៈសំខាន់ណាស់ក្នុងការគ្រប់គ្រងសាច់ប្រាក់ប្រើប្រាស់របស់រដ្ឋាភិបាល ។ របាយការណ៍ប្រភព និងការប្រើប្រាស់សាច់ប្រាក់នេះគឺជាការសរុបសាច់ប្រាក់ ដែលបានមកពីប្រតិបត្តិការចរន្ត អន្តរកម្មទ្រព្យមិនមែនហិរញ្ញវត្ថុ និងអន្តរកម្មទាក់ទងទៅនឹងទ្រព្យហិរញ្ញវត្ថុ និងបំណុល ។ របាយការណ៍ប្រភពនិងការប្រើប្រាស់សាច់ប្រាក់ ឆ្លុះបញ្ចាំងអំពីការកត់ត្រា នៅពេលដែលមានប្រតិបត្តិការសាច់ប្រាក់ ។

ដោយផ្អែកលើមូលដ្ឋានប្រព័ន្ធគណនេយ្យ និងមូលដ្ឋាននៃការកត់ត្រាបច្ចុប្បន្ន ក្រសួងសេដ្ឋកិច្ច និងហិរញ្ញវត្ថុបានរៀបចំស្តង់ដារ GFS តាមទម្រង់របាយការណ៍ប្រតិបត្តិការហិរញ្ញវត្ថុរដ្ឋាភិបាល និងអមដោយតារាងប្រតិបត្តិការតាមផ្នែកចំនួនបីគឺចំណូល ចំណាយ និងទ្រព្យនិងបំណុល ។





ស្ថិតិហិរញ្ញវត្ថុរដ្ឋាភិបាលឆ្នាំ ២០១៦

គិតជាលានរៀល

តារាងស្ថិតិហិរញ្ញវត្ថុរដ្ឋាភិបាល

(Government Financial Statistics)

Million Riels

STATEMENT OF GOVERNMENT OPERATIONS	2016	Budget Law 2016	Implemented %	Jan-16	Feb-16	Mar-16	Apr-16	May-16	Jun-16	Jul-16	Aug-16	Sep-16	Oct-16	Nov-16	Dec-16
Accounting method:	Non Cash			Non Cash	Non Cash	Non Cash	Non Cash	Non Cash	Non Cash	Non Cash	Non Cash	Non Cash	Non Cash	Non Cash	Non Cash
<b>TRANSACTIONS AFFECTING NET WORTH:</b>															
<b>A1 Revenue</b>	<b>13,130,463</b>	<b>13,934,559</b>	<b>94.2%</b>	<b>903,499.6</b>	<b>1,090,288.7</b>	<b>1,653,656.1</b>	<b>1,349,796.5</b>	<b>1,401,000.2</b>	<b>1,205,105.7</b>	<b>1,190,821.5</b>	<b>1,139,323.8</b>	<b>1,163,579.6</b>	<b>979,163.5</b>	<b>1,054,227.5</b>	<b>0.0</b>
A11 Taxes	11,247,561	11,747,011	95.7%	804,577.0	964,791.5	1,499,639.5	1,239,849.9	1,122,425.8	1,030,830.4	1,029,442.3	927,681.5	1,002,134.5	787,924.4	838,264.6	0.0
A12 Social contributions	-	-		0.0	0.0	0.0	0.0	0.0	0.0	0.0	0.0	0.0	0.0	0.0	0.0
A13 Grants	538,317	582,989	92.3%	45,165.8	45,165.8	45,165.8	45,165.8	85,784.3	45,803.9	45,165.8	45,165.8	45,165.8	45,165.8	45,402.8	0.0
A14 Other revenue	1,344,584	1,604,559	83.8%	53,756.9	80,331.5	108,850.8	64,780.9	192,790.1	128,471.4	116,213.5	166,476.6	116,279.3	146,073.4	170,560.1	0.0
<b>A2 Expense</b>	<b>8,341,441</b>	<b>10,746,772</b>	<b>77.6%</b>	<b>581,256.6</b>	<b>568,241.7</b>	<b>593,875.4</b>	<b>620,354.6</b>	<b>810,248.7</b>	<b>867,684.0</b>	<b>825,148.0</b>	<b>786,572.4</b>	<b>1,021,889.9</b>	<b>948,037.6</b>	<b>718,132.4</b>	<b>0.0</b>
A21 Compensation of employees	4,170,407	4,935,254	84.5%	289,740.0	334,927.4	333,468.4	376,524.9	432,944.6	456,892.0	419,274.0	411,409.5	398,525.8	353,808.2	362,892.0	0.0
A22 Use of goods and services	1,616,361	2,747,120	58.8%	110,742.5	76,870.2	53,670.5	90,296.7	105,720.6	141,614.5	118,870.6	201,091.0	244,281.3	245,242.9	227,960.6	0.0
A23 Consumption of fixed capital	-	-		0.0	0.0	0.0	0.0	0.0	0.0	0.0	0.0	0.0	0.0	0.0	0.0
A24 Interest	270,092	336,479	80.3%	26,857.9	45,956.5	37,055.9	7,396.4	9,573.5	4,581.1	29,308.1	50,414.1	41,410.2	7,779.3	9,759.2	0.0
A25 Subsidies	82,080	-		0.0	0.0	0.0	0.0	0.0	0.0	0.0	0.0	0.0	0.0	0.0	0.0
A26 Grants	807,618	989,364	81.6%	104,356.6	46,965.5	51,391.1	89,267.6	26,610.1	56,657.0	140,006.9	21,178.8	89,676.0	142,262.0	39,246.6	0.0
A27 Social benefits	936,708	1,151,396	81.4%	44,941.4	50,318.6	91,336.8	32,975.7	127,086.0	149,684.2	75,706.9	69,248.8	64,287.5	168,845.1	62,277.2	0.0
A28 Other expense	458,174	587,160	78.0%	4,618.2	13,203.4	26,952.7	23,893.4	108,313.9	58,255.0	41,981.6	33,230.3	101,629.1	30,100.1	15,996.8	0.0
<b>GOB Gross operating balance (1-2+23+NOBz)</b>	<b>4,789,022</b>	<b>3,187,787</b>	<b>150.2%</b>	<b>322,243.0</b>	<b>522,047.0</b>	<b>1,059,780.8</b>	<b>729,441.9</b>	<b>590,751.5</b>	<b>337,421.7</b>	<b>365,673.5</b>	<b>352,751.4</b>	<b>141,689.7</b>	<b>31,125.9</b>	<b>336,095.1</b>	<b>0.0</b>
<b>NOB Net operating balance (1-2+NOBz) cl</b>	<b>4,789,022</b>	<b>3,187,787</b>	<b>150.2%</b>	<b>322,243.0</b>	<b>522,047.0</b>	<b>1,059,780.8</b>	<b>729,441.9</b>	<b>590,751.5</b>	<b>337,421.7</b>	<b>365,673.5</b>	<b>352,751.4</b>	<b>141,689.7</b>	<b>31,125.9</b>	<b>336,095.1</b>	<b>0.0</b>
<b>TRANSACTIONS IN NONFINANCIAL ASSETS:</b>															
<b>A31 Net Acquisition of Nonfinancial Assets</b>	<b>2,966,924</b>	<b>91,269</b>	<b>3250.8%</b>	<b>91,268.8</b>	<b>291,284.2</b>	<b>238,272.4</b>	<b>303,825.6</b>	<b>190,189.6</b>	<b>595,740.9</b>	<b>316,325.6</b>	<b>236,942.4</b>	<b>294,343.6</b>	<b>270,568.2</b>	<b>138,163.0</b>	<b>0.0</b>
A311 Fixed assets	2,854,490	91,269	3127.6%	91,268.8	284,821.8	238,272.4	297,456.5	186,780.8	591,111.1	268,132.2	236,446.2	274,514.1	259,188.6	126,497.4	0.0
A312 Change in inventories	-	-		0.0	0.0	0.0	0.0	0.0	0.0	0.0	0.0	0.0	0.0	0.0	0.0
A313 Valuables	-	-		0.0	0.0	0.0	0.0	0.0	0.0	0.0	0.0	0.0	0.0	0.0	0.0
A314 Nonproduced assets	112,434	-		0.0	6,462.4	0.0	6,369.1	3,408.8	4,629.8	48,193.4	496.3	19,829.5	11,379.6	11,665.6	0.0
<b>NLB Net lending / borrowing (1-2+NOBz-31)</b>	<b>1,822,097</b>	<b>3,096,518</b>	<b>58.8%</b>	<b>230,974.2</b>	<b>230,762.8</b>	<b>821,508.4</b>	<b>425,616.2</b>	<b>400,561.9</b>	<b>-258,319.2</b>	<b>49,347.9</b>	<b>115,809.0</b>	<b>-152,653.9</b>	<b>-239,442.3</b>	<b>197,932.1</b>	<b>0.0</b>
<b>TRANSACTIONS IN FINANCIAL ASSETS AND LIABILITIES (FINANCING):</b>															
<b>A32 Net acquisition of financial assets</b>	<b>2,027,128</b>	<b>(14,880)</b>	<b>-13623.4%</b>	<b>-14,879.7</b>	<b>32,142.0</b>	<b>863,500.7</b>	<b>529,122.5</b>	<b>417,054.1</b>	<b>216,575.9</b>	<b>-11,167.7</b>	<b>190,147.0</b>	<b>-154,014.6</b>	<b>-123,931.6</b>	<b>82,579.3</b>	<b>0.0</b>
A321 Domestic	2,027,128	(14,880)	-13623.4%	-14,879.7	32,142.0	863,500.7	529,122.5	417,054.1	216,575.9	-11,167.7	190,147.0	-154,014.6	-123,931.6	82,579.3	0.0
A322 Foreign	-	-		0.0	0.0	0.0	0.0	0.0	0.0	0.0	0.0	0.0	0.0	0.0	0.0
<b>A33 Net incurrence of liabilities</b>	<b>385,630</b>	<b>(191,700)</b>	<b>-201.2%</b>	<b>-191,699.7</b>	<b>-168,992.3</b>	<b>76,705.8</b>	<b>123,877.0</b>	<b>62,614.4</b>	<b>474,895.0</b>	<b>-60,515.6</b>	<b>71,973.3</b>	<b>-1,360.6</b>	<b>113,485.3</b>	<b>-115,353.0</b>	<b>0.0</b>
A331 Domestic	(612,814)	(249,188)	245.9%	-249,187.5	-245,228.8	-41,428.0	-3,058.3	-40,513.2	-1,612.0	-50,932.2	40,261.1	-20,610.5	89,923.9	-90,428.3	0.0
A332 Foreign	998,443	57,488	1736.8%	57,487.8	76,236.5	118,133.8	126,935.3	103,127.6	476,507.0	-9,583.5	31,712.2	19,249.9	23,561.5	-24,924.7	0.0

**ចំណាំ**



ស្តង់ដារស្ថិតិហិរញ្ញវត្ថុ (TOFE) ខែវិច្ឆិកា ឆ្នាំ២០១៦ ត្រូវបានរៀបចំដោយផ្អែកលើទិន្នន័យបណ្តោះអាសន្នដែលទទួលបានតាមកាលបរិច្ឆេទដូចខាងក្រោម៖

1. ទិន្នន័យចំណូលថ្នាក់ជាតិ (ស្ថាប័នកណ្តាល និងមន្ទីរតាមខេត្ត) ត្រឹមថ្ងៃទី៨ ខែធ្នូ ឆ្នាំ២០១៦
2. ទិន្នន័យចំណាយ ត្រឹមថ្ងៃទី៥ ខែធ្នូ ឆ្នាំ២០១៦
3. តារាងតុល្យភាពថ្នាក់ជាតិ ត្រឹមថ្ងៃទី២៣ ខែធ្នូ ឆ្នាំ២០១៦
4. តារាងតុល្យភាព (មន្ទីរតាមខេត្ត និង ក្រុង) ត្រឹមថ្ងៃទី២២ ខែធ្នូ ឆ្នាំ២០១៦
5. ទិន្នន័យកម្ចី ពហុភាគី ទ្វេភាគី ត្រឹមថ្ងៃទី១៩ ទិន្នន័យអំណោយ ADB ត្រឹមថ្ងៃទី២០ និង WorldBank ត្រឹមថ្ងៃទី១០ ខែធ្នូ ឆ្នាំ២០១៦
6. ទិន្នន័យគណនីរដ្ឋាភិបាល (Credit Bank) បានពីធនាគារជាតិ គិតត្រឹមថ្ងៃទី១៩ ខែធ្នូ ឆ្នាំ២០១៦

ទិន្នន័យស្ថិតិហិរញ្ញវត្ថុ (TOFE) នឹងត្រូវបានធ្វើបច្ចុប្បន្នភាពនៅពេលចេញផ្សាយខែបន្ទាប់។

