

**របាយការណ៍សង្ខេប**

**ស្តីពី**

**ប្រតិបត្តិការថវិកា ខែកញ្ញា ឆ្នាំ២០១៦**



**១.សេចក្តីផ្តើម**

នៅរយៈពេល ៩ ខែដើមឆ្នាំ២០១៦ នេះ សេដ្ឋកិច្ចសកលអាចនៅកើនឡើងក្នុងកំរិតជាមធ្យម ទោះបីជាមានការប្រែប្រួលខ្លាំងនៃទីផ្សារហិរញ្ញវត្ថុក៏ដោយ ។ ដូចគ្នានេះដែរសកម្មភាពសេដ្ឋកិច្ចនៅក្នុងតំបន់អាស៊ីក៏បានកើនឡើងក្នុងកម្រិតមធ្យមដែរ ដោយសារភាពថមថយនៃការនាំចេញ។ ចំពោះប្រទេសកម្ពុជាវិញ សកម្មភាពសេដ្ឋកិច្ចនៅបន្តមានដំណើរការល្អហើយត្រូវបានប៉ាន់ស្មានថានឹងរក្សាបានកំណើនប្រមាណ ៧% សម្រាប់ឆ្នាំ២០១៦ នេះ។ រីឯការអនុវត្តថវិកាដ្ឋានមានលទ្ធផលវិជ្ជមាន ដែលបានបង្ហាញពីការខិតខំកែលម្អប្រសិទ្ធភាពនៃការប្រមូលចំណូល និងការបន្តបង្កើនគុណភាពចំណាយនៅតាមបណ្តាក្រសួង ស្ថាប័ននានា ដើម្បីជំរុញដល់សេដ្ឋកិច្ចកម្ពុជា ។

**២.ការអនុវត្តថវិកា**

នៅខែកញ្ញា ឆ្នាំ២០១៦ រដ្ឋបាលថ្នាក់ជាតិអនុវត្តចំណូលក្នុងប្រទេសសរុបបានចំនួន ១.១២៧,០៤ ប៊ីលានរៀលគឺបានកើនឡើង ២,១៣% បើធៀបនឹងខែកញ្ញាឆ្នាំ២០១៥ ក្នុងនោះចំណូលចរន្តអនុវត្តបានចំនួន ១.១២១,៧៩ ប៊ីលានរៀល គឺបានកើនឡើង ២,៧២% ដោយសារចំណូលសារពើពន្ធ និងចំណូលមិនមែនពន្ធ មានការកើនឡើងរៀងគ្នា គឺ ០,៨៦% និង ១២,៨២% ។

ជាមួយ នៅរយៈពេល ៩ ខែដើមឆ្នាំ២០១៦ នេះ ចំណូលក្នុងប្រទេសសរុបអនុវត្តបានចំនួន ១០.៧៩៧,១៣ ប៊ីលានរៀល គឺខ្ពស់ជាងច្បាប់ថវិកាប្រចាំឆ្នាំ ៤,៧៥% ឬបានកើនឡើង ១៩,៨០% បើធៀបនឹងរយៈពេលដូចគ្នាឆ្នាំ២០១៥ ដោយចំណូលពីអគ្គនាយកដ្ឋានពន្ធដារបានកើនឡើង ២១,៩៤% ចំណូលពីអគ្គនាយកដ្ឋានគយនិង រដ្ឋាករកម្ពុជាបានកើនឡើង ១៨,៦៣% ចំណូលពីនាយកដ្ឋានមិនមែនសារពើពន្ធបានកើនឡើង ១៣,៧២% និងចំណូលពីនាយកដ្ឋានទ្រព្យសម្បត្តិរដ្ឋបានកើនឡើង ៥៣,៥៣%។ ចំណូលចរន្តសរុបរយៈពេល ៩ ខែដើមឆ្នាំ២០១៦ អនុវត្តបានចំនួន ១០.៧២៧,០២ ប៊ីលានរៀល គឺខ្ពស់ជាងច្បាប់ថវិកាប្រចាំឆ្នាំ ៥,០១% ឬបានកើនឡើង ១៩,៩៨% បើធៀបនឹងរយៈពេលដូចគ្នាឆ្នាំ២០១៥ ដោយចំណូលសារពើពន្ធ និងចំណូលមិនមែនសារពើពន្ធបានកើនឡើងរៀងគ្នាគឺ ១៧,០៧% និង ៤៧,៧៥%។ ការកើនឡើងនេះបានបង្ហាញពីប្រសិទ្ធភាព និងស័ក្តិសិទ្ធភាពនៃការងារកែទម្រង់ ដែលមានដូចជាការលុបចោលនូវការបង់ពន្ធតាមរបបម៉ៅការ ការពង្រឹងរដ្ឋបាលសារពើពន្ធ ការពង្រឹងការផ្តល់សេវាដល់អ្នកជាប់ពន្ធ ការធ្វើសវនកម្មលើវិស័យសំខាន់ៗ ការលើកកម្ពស់និងបញ្ជ្រាបវប្បធម៌ពន្ធដារ ការពង្រឹងការប្រមូលពន្ធគ្រប់ប្រភេទ ជាពិសេសអចលនទ្រព្យ និងយានយន្ត និងការធ្វើទំនើបកម្មរដ្ឋបាលសារពើពន្ធ និងរដ្ឋបាលគយ ។

**៣. ការអនុវត្តចំណាយ**

នៅខែកញ្ញា ឆ្នាំ២០១៦ រដ្ឋបាលថ្នាក់ជាតិអនុវត្តចំណាយថវិកាសរុបបានចំនួន ១.២០៣,២៣ ប៊ីលានរៀល គឺបានថយចុះ ១២,៦០% បើធៀបនឹងខែកញ្ញា ឆ្នាំ២០១៥ ក្នុងនោះចំណាយចរន្ត និងចំណាយមូលធនមានការថយ ចុះរៀងគ្នាគឺ ១,០២% និង ៣៨,៦៨% ។

ជាមួយ ការអនុវត្តចំណាយសរុបរយៈពេល ៩ ខែដើមឆ្នាំ២០១៦ នេះគឺបានចំនួន ៩.០៩១,៣០ ប៊ីលានរៀល គឺនៅទាបជាងច្បាប់ថវិកាប្រចាំឆ្នាំ ៥,៥១% ប៉ុន្តែការអនុវត្តនេះមានភាពប្រសើរជាងឆ្នាំកន្លងទៅ ដោយមានការកើន ឡើង ៤,៩៥%។ ចំណាយចរន្តសរុបអនុវត្តបានចំនួន ៦.៥៧៩,៦៨ ប៊ីលានរៀល គឺបានកើនឡើង ១៧,៥៩% ដោយ ចំណាយលើការពារនិងសន្តិសុខជាតិ និងចំណាយរដ្ឋបាលស៊ីវិលមានការកើនឡើងរៀងគ្នាគឺ ១៤,២២% និង ១៧,៦៦%។ ប៉ុន្តែ សម្រាប់ចំណាយមូលធនរយៈពេល ៩ ខែដើមឆ្នាំ២០១៦ នេះ គឺនៅបន្តថយចុះ ដោយអនុវត្ត បានចំនួន ២.៥១១,៦២ ប៊ីលានរៀល។ រីឯ ការអនុវត្តចំណាយថវិកាតាមកម្មវិធីរបស់ក្រសួងស្ថាប័ន នៅរយៈពេល ៩ ខែដើមឆ្នាំ២០១៦ នេះគឺបន្តសម្រេចបានប្រសើរជាងឆ្នាំមុនដដែល ដោយក្រសួងស្ថាប័ននីមួយៗបន្តខិតខំអនុវត្ត គម្រោងការចំណាយទៅតាមផែនការដែលបានគ្រោងទុក។ លទ្ធផលនៃការអនុវត្តថវិកានេះ បានឆ្លុះបញ្ចាំងអំពីការ យល់ដឹងកាន់តែច្បាស់ពីសំណាក់អ្នកអនុវត្តថវិកាទាក់ទងនឹងការពង្រឹងប្រសិទ្ធភាពចំណាយថវិកា និងភាពប្រសើរ ឡើងនៃការកែលម្អនីតិវិធីចំណាយ និងធ្វើការត្រួតព្រួញលើចំណាយមិនចាំបាច់។

**៤. តុល្យភាពថវិកា**

តុល្យភាពថវិកាចរន្តនៅខែកញ្ញា ឆ្នាំ២០១៦ មានអតិរេកសាច់ប្រាក់ចំនួន ១៧៨,៥៦ ប៊ីលានរៀល និង តុល្យភាពថវិកាសរុបមានឱនភាពសាច់ប្រាក់ចំនួន ៧៥,៧៦ ប៊ីលានរៀល ។ ជាមួយ នៅរយៈពេល ៩ ខែដើមឆ្នាំ២០១៦ តុល្យភាពថវិកាចរន្តមានអតិរេកសាច់ប្រាក់ចំនួន ៣.៩៩៧,៥៨ ប៊ីលានរៀល និងតុល្យភាពថវិកាសរុបមានអតិរេក សាច់ប្រាក់ចំនួន ១.៥៥៦,០៧ ប៊ីលានរៀល។

**៥. សន្និដ្ឋាន**

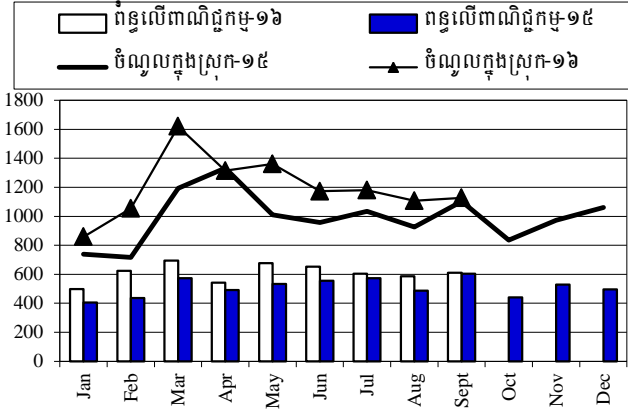
សរុបសេចក្តីមក នៅរយៈពេល ៩ ខែដើមឆ្នាំ ២០១៦ នេះ ការអនុវត្តថវិការដ្ឋនៅបន្តមានភាពប្រសើរឡើង ដោយការប្រមូលចំណូលបានលើសគោលដៅដែលបានគ្រោងទុក និងការអនុវត្តចំណាយមានល្បឿនលឿនជាងឆ្នាំ កន្លងទៅ បើទោះជាទាបជាងច្បាប់ថវិកាប្រចាំឆ្នាំបន្តិចក្តី។ លទ្ធផលល្អនេះ គឺបង្ហាញពីការខិតខំប្រឹងប្រែងរបស់ក្រសួង សេដ្ឋកិច្ចនិងហិរញ្ញវត្ថុ ក្នុងការអនុវត្តយ៉ាងម៉ឺងម៉ាត់នូវយុទ្ធសាស្ត្រកៀរគរចំណូល និងកម្មវិធីកំណែទម្រង់ហិរញ្ញវត្ថុ សាធារណៈ ដើម្បីធានាអោយបាននូវប្រសិទ្ធភាពទាំងផ្នែកចំណូលនិងចំណាយ និងបានពង្រីកការងារវិសហមជ្ឈការ ហិរញ្ញវត្ថុ ។



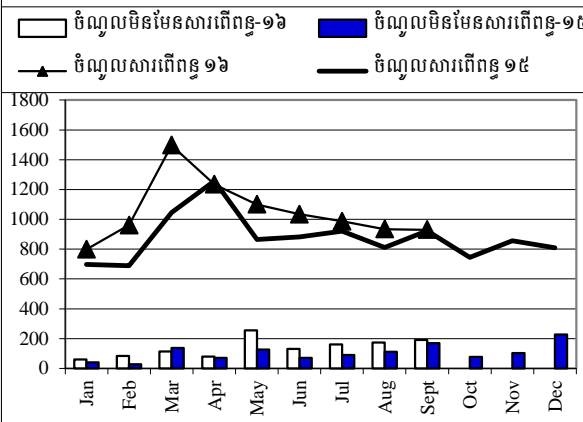
# ការប្រៀបធៀបចំណូល និង ចំណាយ ឆ្នាំ ២០១៥-២០១៦

ភាគី ចំណាយ

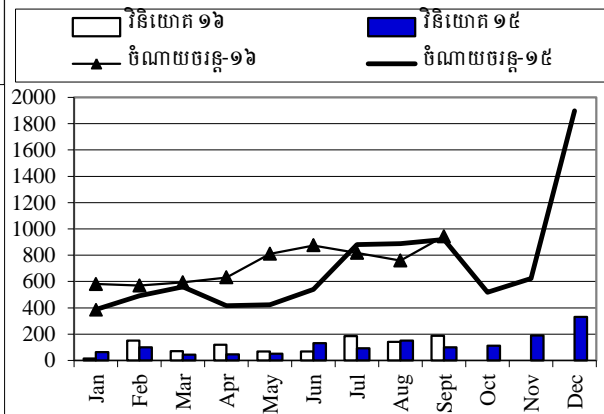
ចំណូលក្នុងប្រទេស និង ពន្ធលើពាណិជ្ជកម្ម ឆ្នាំ ២០១៥-២០១៦



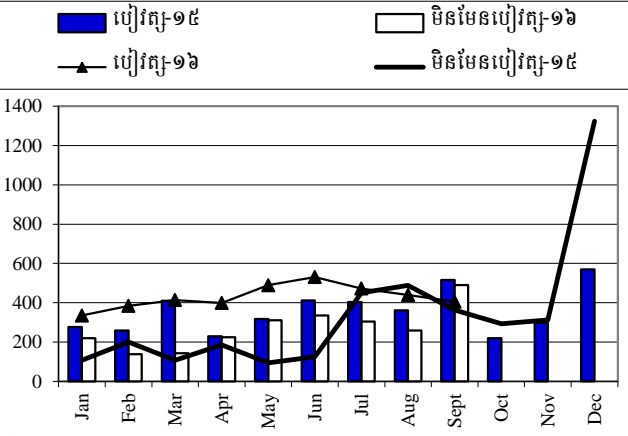
ចំណូលសារពើពន្ធ និង ចំណូលមិនមែនសារពើពន្ធ ឆ្នាំ ២០១៥-២០១៦



ចំណាយចរន្ត និង វិនិយោគ ឆ្នាំ ២០១៥-២០១៦

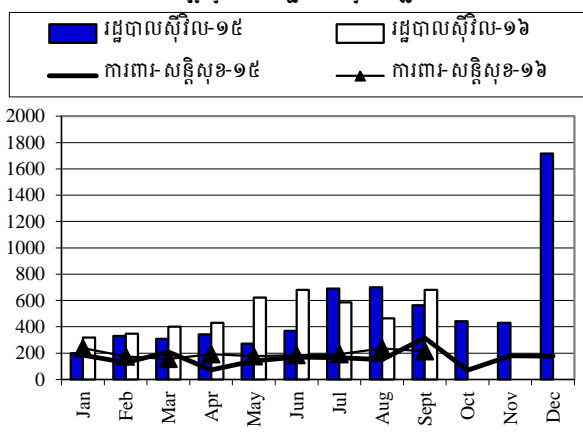


ចំណាយបៀវត្ស និង ចំណាយមិនមែនបៀវត្ស ឆ្នាំ ២០១៥-២០១៦

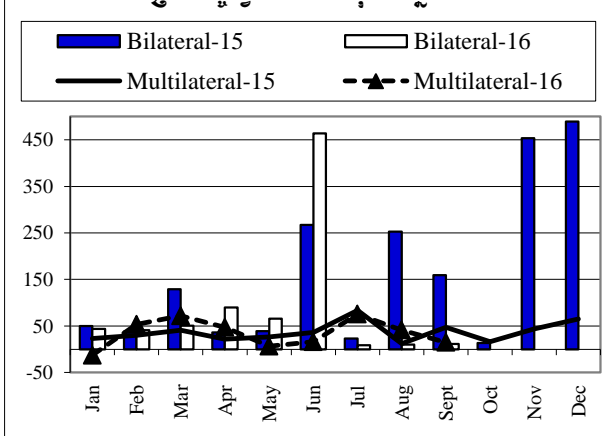


Source: MEF

ចំណាយការពារសន្តិសុខ និង រដ្ឋបាលស៊ីវិល ឆ្នាំ ២០១៥-២០១៦



ការដកសាច់ប្រាក់កម្ចីង្កោកាតា និង មហាសន្និសីទ ឆ្នាំ ២០១៥-២០១៦



តារាងប្រតិបត្តិការហិរញ្ញវត្ថុឆ្នាំ ២០១៦ TOFE: BUDGET IMPLEMENTATION FOR 2016

បរិយាយ	ច្បាប់ថវិកា ឆ្នាំ ២០១៦	ការអនុវត្ត ៩ ខែ=៧៥%	មករា ១៦	កុម្ភៈ ១៦	មីនា ១៦	មេសា ១៦	ឧសភា ១៦	មិថុនា ១៦	កក្កដា ១៦	សីហា ១៦	កញ្ញា ១៦	តុលា ១៦	វិច្ឆិកា ១៦	ធ្នូ ១៦
<b>I. ចំណូលក្នុងប្រទេស</b>	<b>13,538.13</b>	<b>79.75%</b>	<b>10,797.13</b>	<b>858.33</b>	<b>1,054.06</b>	<b>1,620.70</b>	<b>1,315.08</b>	<b>1,361.63</b>	<b>1,172.97</b>	<b>1,179.38</b>	<b>1,107.92</b>	<b>1,127.04</b>	-	-
<b>១. ចំណូលចរន្ត</b>	<b>13,407.26</b>	<b>80.01%</b>	<b>10,727.02</b>	<b>858.33</b>	<b>1,045.12</b>	<b>1,611.29</b>	<b>1,315.08</b>	<b>1,355.83</b>	<b>1,165.40</b>	<b>1,146.63</b>	<b>1,107.53</b>	<b>1,121.79</b>	-	-
<b>ក. ចំណូលពន្ធ</b>	<b>11,555.06</b>	<b>81.99%</b>	<b>9,474.09</b>	<b>798.05</b>	<b>960.99</b>	<b>1,496.42</b>	<b>1,234.70</b>	<b>1,099.36</b>	<b>1,034.05</b>	<b>986.34</b>	<b>933.91</b>	<b>930.27</b>	-	-
<b>ចំណូលពន្ធក្នុងស្រុក</b>	<b>9,409.46</b>	<b>84.47%</b>	<b>7,948.39</b>	<b>654.25</b>	<b>768.64</b>	<b>1,292.44</b>	<b>1,074.79</b>	<b>927.56</b>	<b>852.19</b>	<b>829.99</b>	<b>763.76</b>	<b>784.75</b>	-	-
ពន្ធផ្តាល់ (ពន្ធលើផលទុន ប្រាក់ចំណេញ)	2,647.31	92.81%	2,457.05	155.17	144.71	597.37	532.34	250.49	199.22	226.37	176.79	174.58	-	-
ពន្ធប្រយោល	6,762.15	81.21%	5,491.33	499.08	623.93	695.08	542.45	677.07	652.97	603.61	586.98	610.17	-	-
ក្នុងនោះ៖ អាករពិសេសលើទំនិញមួយចំនួន	619.50	81.22%	503.16	73.98	50.20	48.82	59.62	60.70	56.38	54.22	47.09	52.15	-	-
អាករពិសេសលើទំនិញមួយចំនួនរបបទំនិញ (សហប្រយោជន៍)	1,902.40	91.04%	1,732.00	160.74	208.89	259.03	178.87	188.20	198.59	174.92	193.55	169.22	-	-
អាករពិសេសលើសេវាមួយចំនួន	72.70	71.21%	51.77	6.58	3.12	5.38	6.32	4.10	4.81	8.88	6.70	5.88	-	-
ចំណូលសារពើពន្ធផ្សេងៗទៀត	46.50	145.62%	67.71	4.09	3.82	6.94	3.68	7.27	7.86	10.68	14.68	8.69	-	-
<b>ចំណូលពន្ធលើការលក់ទំនិញប្រទេស</b>	<b>2,145.60</b>	<b>71.11%</b>	<b>1,525.71</b>	<b>143.80</b>	<b>192.35</b>	<b>203.98</b>	<b>159.91</b>	<b>171.80</b>	<b>181.86</b>	<b>156.35</b>	<b>170.14</b>	<b>145.52</b>	-	-
ពន្ធនិងអាករលើការនាំចូល	2,034.00	73.88%	1,502.70	141.37	190.82	201.44	155.82	170.19	179.75	153.76	167.15	142.41	-	-
ក្នុងនោះ៖ - ពន្ធគយពិការនាំចូលទំនិញផ្សេងៗ(លើកលែងតែប្រេងឥន្ធនៈ)	1,350.00	72.51%	978.94	110.72	118.23	149.06	103.20	109.91	100.03	95.26	100.12	92.40	-	-
- ពន្ធគយលើផលិតផលគេលសិលា	305.00	82.00%	250.12	13.67	33.59	23.71	27.34	26.41	38.75	30.56	31.94	24.15	-	-
- អាករបន្ថែមលើផលិតផលគេលសិលាសម្រាប់ថែទាំផ្លូវថ្នល់	275.00	72.30%	198.83	9.58	31.47	17.97	18.72	23.67	32.85	20.12	26.46	18.00	-	-
- ពន្ធនាំចូលទំនិញជាក់លាក់ត្រូវបានដើមសម្រាប់ផលិតនិស្សិត	2.00	81.57%	1.63	-	-	-	-	0.93	-	-	-	0.70	-	-
ពន្ធនិងអាករលើការនាំចេញ	111.60	20.61%	23.00	2.43	1.53	2.54	4.09	1.61	2.11	2.59	2.99	3.11	-	-
ក្នុងនោះ៖ - អាករលើការនាំចេញលើ	75.00	6.35%	4.77	0.05	0.10	0.19	3.26	0.33	0.28	0.23	0.16	0.18	-	-
- អាករលើការនាំចេញកៅស៊ូ	33.00	51.84%	17.11	2.26	1.29	2.20	0.72	1.23	1.75	2.30	2.61	2.75	-	-
- អាករលើការនាំចេញទំនិញផ្សេងៗ	2.90	27.85%	0.81	0.09	0.11	0.13	0.09	0.03	0.03	0.05	0.15	0.12	-	-
<b>ខ ចំណូលមិនមែនពន្ធ</b>	<b>1,852.21</b>	<b>67.64%</b>	<b>1,252.92</b>	<b>60.28</b>	<b>84.13</b>	<b>114.87</b>	<b>80.38</b>	<b>256.47</b>	<b>131.35</b>	<b>160.30</b>	<b>173.62</b>	<b>191.52</b>	-	-
<b>ផលទុននៃទ្រព្យសម្បត្តិរដ្ឋ</b>	<b>103.90</b>	<b>74.55%</b>	<b>77.46</b>	<b>0.31</b>	<b>1.79</b>	<b>6.04</b>	<b>12.19</b>	<b>5.39</b>	<b>8.55</b>	<b>6.97</b>	<b>4.26</b>	<b>31.95</b>	-	-
ផលនៃសម្បទាននិងការជួលដីធ្លី	88.08	68.11%	59.99	0.31	1.79	5.96	0.91	5.39	4.40	6.27	3.31	31.65	-	-
<b>ផលទុនពីការលក់ ជួលទ្រព្យសម្បត្តិ និងសេវាកម្ម</b>	<b>1,371.62</b>	<b>58.97%</b>	<b>808.78</b>	<b>48.36</b>	<b>69.16</b>	<b>80.97</b>	<b>43.44</b>	<b>170.14</b>	<b>101.73</b>	<b>88.88</b>	<b>137.94</b>	<b>68.15</b>	-	-
ផលទុនសហគ្រាសសាធារណៈរដ្ឋបាល សេវាដំណើរការ (រកចំណេញ)	545.48	52.68%	287.34	3.42	18.23	22.64	8.39	95.68	37.34	19.07	69.22	13.34	-	-
ការលក់ទ្រព្យសម្បត្តិនៃរដ្ឋបាលសាធារណៈ	37.28	92.50%	34.48	2.00	2.41	4.41	4.29	2.46	4.84	4.78	4.49	4.80	-	-
ផលពីការគ្រប់គ្រងរដ្ឋបាល	670.77	61.93%	415.41	40.59	39.70	48.74	27.10	66.29	47.02	52.62	55.19	38.17	-	-
ការផ្តល់សេវាកម្ម	96.48	63.24%	61.02	1.26	7.81	4.30	2.28	4.34	11.59	11.21	8.35	9.87	-	-
<b>ចំណូលមិនមែនពន្ធផ្សេងៗ</b>	<b>376.69</b>	<b>97.35%</b>	<b>366.69</b>	<b>11.62</b>	<b>13.18</b>	<b>27.85</b>	<b>24.75</b>	<b>80.93</b>	<b>21.08</b>	<b>64.44</b>	<b>31.42</b>	<b>91.41</b>	-	-
<b>II. ចំណូលមូលធន</b>	<b>130.86</b>	<b>53.58%</b>	<b>70.11</b>	<b>-</b>	<b>8.94</b>	<b>9.40</b>	<b>-</b>	<b>5.80</b>	<b>7.57</b>	<b>32.75</b>	<b>0.39</b>	<b>5.25</b>	-	-

តារាងប្រតិបត្តិការហិរញ្ញវត្ថុឆ្នាំ ២០១៦ TOFE: BUDGET IMPLEMENTATION FOR 2016

បរិយាយ	ច្បាប់ថវិកា ឆ្នាំ ២០១៦	ការអនុវត្ត ៩ ខែ=៧៥%		មករា ១៦	កុម្ភៈ ១៦	មីនា ១៦	មេសា ១៦	ឧសភា ១៦	មិថុនា ១៦	កក្កដា ១៦	សីហា ១៦	កញ្ញា ១៦	តុលា ១៦	វិច្ឆិកា ១៦	ធ្នូ ១៦
<b>អចលនកម្មហិរញ្ញវត្ថុផ្សេងៗ</b>	130.86	53.58%	70.11	-	8.94	9.40	-	5.80	7.57	32.75	0.39	5.25	-	-	-
<b>II. ចំណាយសរុប</b>	<b>16,953.34</b>	<b>53.63%</b>	<b>9,091.30</b>	<b>672.35</b>	<b>859.48</b>	<b>832.15</b>	<b>932.75</b>	<b>994.85</b>	<b>1,468.05</b>	<b>1,132.22</b>	<b>996.22</b>	<b>1,203.23</b>	-	-	-
<b>១. ចំណាយចរន្ត</b>	<b>11,156.99</b>	<b>58.97%</b>	<b>6,579.68</b>	<b>581.26</b>	<b>568.24</b>	<b>593.88</b>	<b>630.81</b>	<b>810.28</b>	<b>874.66</b>	<b>817.56</b>	<b>759.34</b>	<b>943.66</b>	-	-	-
<b>ក. ចំណាយប្រចាំថ្ងៃ</b>	<b>5,636.34</b>	<b>68.67%</b>	<b>3,870.64</b>	<b>334.66</b>	<b>384.75</b>	<b>413.72</b>	<b>399.24</b>	<b>489.33</b>	<b>531.11</b>	<b>472.76</b>	<b>440.18</b>	<b>404.89</b>	-	-	-
បន្ទុកបុគ្គលិក(រដ្ឋបាល ស៊ីវិល)	3,675.85	65.20%	2,396.48	191.16	231.67	264.47	233.62	322.23	350.94	300.64	266.75	235.01	-	-	-
បន្ទុកបុគ្គលិក (ផ្នែកសន្តិសុខនិងការពារជាតិ)	1,960.49	75.19%	1,474.15	143.50	153.08	149.24	165.62	167.10	180.17	172.12	173.44	169.88	-	-	-
<b>ខ. ចំណាយមិនមែនប្រចាំថ្ងៃ</b>	<b>5,520.65</b>	<b>49.07%</b>	<b>2,709.05</b>	<b>246.60</b>	<b>183.49</b>	<b>180.16</b>	<b>231.56</b>	<b>320.95</b>	<b>343.55</b>	<b>344.81</b>	<b>319.16</b>	<b>538.77</b>	-	-	-
- ការទិញ	1,320.41	41.82%	552.14	93.42	27.85	16.41	41.53	59.89	77.39	54.57	103.54	77.54	-	-	-
- សេវាកម្ម	1,426.71	39.04%	557.05	17.32	49.02	37.26	48.77	45.87	64.37	61.87	87.88	144.68	-	-	-
- បន្ទុកហិរញ្ញវត្ថុ	336.48	84.86%	285.52	26.89	45.96	37.06	7.40	9.57	8.71	39.92	60.98	49.04	-	-	-
- អត្ថប្រយោជន៍សង្គម	784.51	54.73%	429.37	4.60	13.70	38.04	34.15	102.12	130.84	47.38	33.92	24.61	-	-	-
- ឧបត្ថម្ភធន	989.42	71.58%	708.19	104.36	46.97	51.40	89.27	26.61	56.66	140.01	21.18	171.76	-	-	-
- ចំណាយមិនមែនប្រើប្រាស់ផ្សេងៗ	663.13	26.66%	176.77	-	0.00	-	10.45	76.89	5.58	1.06	11.65	71.14	-	-	-
<b>២. ចំណាយមូលធន</b>	<b>5,796.35</b>	<b>43.33%</b>	<b>2,511.62</b>	<b>91.09</b>	<b>291.23</b>	<b>238.28</b>	<b>301.94</b>	<b>184.57</b>	<b>593.39</b>	<b>314.66</b>	<b>236.88</b>	<b>259.57</b>	-	-	-
<b>វិនិយោគដោយហិរញ្ញប្បទានខាងក្នុង (គម្រោង)</b>	<b>1,925.00</b>	<b>52.30%</b>	<b>1,006.81</b>	<b>14.98</b>	<b>151.67</b>	<b>70.54</b>	<b>120.00</b>	<b>67.14</b>	<b>68.43</b>	<b>185.22</b>	<b>140.68</b>	<b>188.14</b>	-	-	-
អចលនកម្មបីដំបូង	1,925.00	52.29%	1,006.57	14.98	151.67	70.52	120.00	67.14	68.43	185.22	140.46	188.14	-	-	-
<b>វិនិយោគដោយហិរញ្ញប្បទានខាងក្រៅ (គម្រោង)</b>	<b>3,871.35</b>		<b>1,504.81</b>	<b>76.11</b>	<b>139.56</b>	<b>167.74</b>	<b>181.94</b>	<b>117.43</b>	<b>524.96</b>	<b>129.44</b>	<b>96.20</b>	<b>71.43</b>	-	-	-
<b>តុល្យភាពចរន្ត និងភាព/អតិរេក (I.I-II.I)</b>	<b>2,250.27</b>	<b>184.30%</b>	<b>4,147.33</b>	<b>277.08</b>	<b>476.88</b>	<b>1,017.42</b>	<b>684.28</b>	<b>545.55</b>	<b>290.74</b>	<b>329.07</b>	<b>348.19</b>	<b>178.13</b>	-	-	-
<b>តុល្យភាពសរុប និងភាព/អតិរេក (I-II)</b>	<b>(3,415.21)</b>	<b>-49.95%</b>	<b>1,705.83</b>	<b>185.98</b>	<b>194.59</b>	<b>788.55</b>	<b>382.34</b>	<b>366.78</b>	<b>(295.08)</b>	<b>47.16</b>	<b>111.70</b>	<b>(76.19)</b>	-	-	-
<b>៣. ការកែតម្រូវចំណាយ</b>	-		<b>(149.76)</b>	<b>(63.34)</b>	<b>(51.15)</b>	<b>(13.76)</b>	<b>(11.95)</b>	<b>(23.56)</b>	<b>34.37</b>	<b>(12.27)</b>	<b>(8.53)</b>	<b>0.43</b>	-	-	-
រដ្ឋបាលស៊ីវិល			(149.76)	(63.34)	(51.15)	(13.76)	(11.95)	(23.56)	34.37	(12.27)	(8.53)	0.43	-	-	-
<b>តុល្យភាពចរន្ត និងភាព/អតិរេក (សាច់ប្រាក់)</b>	<b>2,250.27</b>	<b>177.65%</b>	<b>3,997.58</b>	<b>213.74</b>	<b>425.73</b>	<b>1,003.65</b>	<b>672.33</b>	<b>521.99</b>	<b>325.11</b>	<b>316.80</b>	<b>339.66</b>	<b>178.56</b>	-	-	-
<b>តុល្យភាពទូទៅ និងភាព/អតិរេក (សាច់ប្រាក់)</b>	<b>(3,415.21)</b>	<b>-45.56%</b>	<b>1,556.07</b>	<b>122.65</b>	<b>143.43</b>	<b>774.78</b>	<b>370.39</b>	<b>343.23</b>	<b>(260.71)</b>	<b>34.89</b>	<b>103.17</b>	<b>(75.76)</b>	-	-	-
<b>III. ហិរញ្ញប្បទាន</b>	<b>3,415.21</b>	<b>-45.56%</b>	<b>(1,556.07)</b>	<b>(122.65)</b>	<b>(143.43)</b>	<b>(774.78)</b>	<b>(370.39)</b>	<b>(343.23)</b>	<b>260.71</b>	<b>(34.89)</b>	<b>(103.17)</b>	<b>75.76</b>	-	-	-
<b>១. ហិរញ្ញប្បទានពីក្រៅប្រទេស</b>	<b>3,565.21</b>	<b>32.85%</b>	<b>1,171.26</b>	<b>48.50</b>	<b>91.77</b>	<b>125.77</b>	<b>147.92</b>	<b>97.13</b>	<b>519.35</b>	<b>34.29</b>	<b>77.02</b>	<b>29.50</b>	-	-	-
<b>ក. ប្រាក់ចំណូល</b>	<b>203.00</b>	<b>0.00%</b>	-	-	-	-	-	-	-	-	-	-	-	-	-
<b>ខ. ជំនួយការងារអភិវឌ្ឍន៍</b>	<b>3,871.35</b>	<b>38.97%</b>	<b>1,508.83</b>	<b>102.65</b>	<b>121.40</b>	<b>163.30</b>	<b>168.29</b>	<b>143.25</b>	<b>530.70</b>	<b>97.97</b>	<b>97.57</b>	<b>83.69</b>	-	-	-
<b>១១. ចំណាយ</b>	<b>3,871.35</b>	<b>38.87%</b>	<b>1,504.81</b>	<b>76.11</b>	<b>139.56</b>	<b>167.74</b>	<b>181.94</b>	<b>117.43</b>	<b>524.96</b>	<b>129.44</b>	<b>96.20</b>	<b>71.43</b>	-	-	-
- អំណោយ	<b>541.99</b>	<b>75.00%</b>	<b>406.49</b>	<b>45.17</b>	<b>45.17</b>	<b>45.17</b>	<b>45.17</b>	<b>45.17</b>	<b>45.17</b>	<b>45.17</b>	<b>45.17</b>	<b>45.17</b>	-	-	-
អំណោយទ្វេភាគី សម្រាប់ចំណាយវិនិយោគ	541.99	75.00%	406.49	45.17	45.17	45.17	45.17	45.17	45.17	45.17	45.17	45.17	-	-	-
- ការផ្គត់ផ្គង់ និងបំណុលប្រហាក់ប្រហែល	<b>3,329.36</b>	<b>32.99%</b>	<b>1,098.32</b>	<b>30.95</b>	<b>94.39</b>	<b>122.58</b>	<b>136.77</b>	<b>72.26</b>	<b>479.80</b>	<b>84.27</b>	<b>51.03</b>	<b>26.27</b>	-	-	-
- កម្ចីបរទេស	3,329.36	32.99%	1,098.32	30.95	94.39	122.58	136.77	72.26	479.80	84.27	51.03	26.27	-	-	-
ការផ្គត់ផ្គង់ប្រទេស-ពហុភាគី	3,329.36	9.43%	314.00	(12.81)	53.42	71.62	47.23	6.64	16.25	75.63	41.28	14.72	-	-	-

តារាងប្រតិបត្តិការហិរញ្ញវត្ថុឆ្នាំ ២០១៦ TOFE: BUDGET IMPLEMENTATION FOR 2016

បរិយាយ	ច្បាប់ថវិកា ឆ្នាំ ២០១៦	ការអនុវត្ត ៩ ខែ=៧៥%	មករា ១៦	កុម្ភៈ ១៦	មីនា ១៦	មេសា ១៦	ឧសភា ១៦	មិថុនា ១៦	កក្កដា ១៦	សីហា ១៦	កញ្ញា ១៦	តុលា ១៦	វិច្ឆិកា ១៦	វិសាខ ១៦
ការខ្ចីប្រាក់ប្រទេស- ទ្វេភាគី	-	784.32	43.76	40.98	50.95	89.54	65.62	463.54	8.64	9.75	11.54		-	
<b>ខ. មិនទាន់បំណាយ</b>		<b>4.02</b>	<b>26.54</b>	<b>(18.16)</b>	<b>(4.44)</b>	<b>(13.64)</b>	<b>25.82</b>	<b>5.74</b>	<b>(31.47)</b>	<b>1.37</b>	<b>12.26</b>		-	
គ. វិនិយោគបណ្តុះបណ្តាល	(509.14)	66.30%	(337.57)	(54.15)	(29.63)	(37.53)	(20.37)	(46.12)	(11.35)	(63.68)	(20.54)	(54.19)		-
ឃ. ហិរញ្ញប្បទានក្នុងស្រុក	(150.00)	1313.74%	(1,970.62)	(54.35)	(298.48)	(1,280.58)	(160.50)	(241.16)	(84.92)	115.44	(28.32)	62.26		-
គ. ហិរញ្ញប្បទានបរទេស	(197.00)	829.81%	(1,634.73)	137.52	(95.81)	(1,244.06)	(192.09)	(227.93)	(47.32)	46.66	(75.79)	64.09		-
- បញ្ជីរដ្ឋាភិបាល	(197.00)	829.81%	(1,634.73)	137.52	(95.81)	(1,244.06)	(192.09)	(227.93)	(47.32)	46.66	(75.79)	64.09		-
ឃ. ផ្តល់ជំនួយ	-	(336.30)	(185.85)	(194.08)	(27.90)	8.36	(16.40)	(35.61)	50.42	50.42	14.34			-
- គណនីបុគ្គល និង បញ្ជីពាណិជ្ជកម្ម		(336.30)	(185.85)	(194.08)	(27.90)	8.36	(16.40)	(35.61)	50.42	50.42	14.34			-
ង. គំណត់គណនី រវាង ធនាគារជាតិ និង ស.ហ.វ		0.41	(6.02)	(8.60)	(8.62)	23.23	3.16	(1.99)	18.36	(2.96)	(16.16)			-
៣ ប្រតិបត្តិការកំណត់ដំណើរការ		(756.71)	(116.80)	63.27	380.03	(357.81)	(199.19)	(173.72)	(184.62)	(151.87)	(16.00)			-
កំហុស- លំអៀង		0.00	(0.00)	0.00	(0.00)	(0.00)	0.00	(0.00)	(0.00)	0.00	0.00		-	-
<b>ចំណុចផ្សេងៗ</b>														
អត្រាប្តូរប្រាក់ រៀល/ ដុល្លារ			4.037	4.008	4.006	4.060	4.085	4.084	4.097	4.096	4.080		-	-
<b>ចំណូលថ្នាក់ទេន្ត- ក្រុង</b>	<b>1,320.39</b>	<b>72.99%</b>	<b>963.74</b>	<b>45.47</b>	<b>166.29</b>	<b>71.17</b>	<b>119.31</b>	<b>67.45</b>	<b>43.37</b>	<b>136.54</b>	<b>162.53</b>	<b>151.61</b>	-	-
ក្នុងនោះ៖ ចំណូលពន្ធដារក្រុង	643.02	71.90%	462.35	23.78	56.51	43.34	35.56	36.10	35.20	65.04	62.70	104.13		-
ចំណូលមិនមែនពន្ធដារ	361.86	7.96%	28.80	3.77	2.41	2.63	3.68	2.19	3.34	3.38	4.93	2.46		-
ការផ្ទេរប្រាក់ពីថ្នាក់ជាតិ	315.51	149.79%	472.59	17.92	107.37	25.21	80.07	29.16	4.82	68.12	94.90	45.01		-
<b>ចំណាយថ្នាក់ទេន្ត- ក្រុង</b>	<b>1,118.20</b>	<b>44.62%</b>	<b>499.00</b>	<b>16.60</b>	<b>47.79</b>	<b>109.34</b>	<b>43.12</b>	<b>63.17</b>	<b>54.37</b>	<b>67.62</b>	<b>96.99</b>	-	-	-
ក្នុងនោះ៖ ចំណាយបៀវត្ស	191.35	83.92%	160.57	12.34	22.13	30.01	21.22	27.15	16.00	15.93	15.78			-
ចំណាយមិនមែនបៀវត្ស	727.38	36.80%	267.66	1.63	18.57	65.83	15.17	31.40	32.26	42.22	60.59			-
<b>ចំណាយវិនិយោគ</b>	<b>199.48</b>	<b>35.48%</b>	<b>70.77</b>	<b>2.62</b>	<b>7.09</b>	<b>13.50</b>	<b>6.73</b>	<b>4.62</b>	<b>6.11</b>	<b>9.48</b>	<b>20.63</b>	-	-	-
តុល្យភាព ខេត្ត ក្រុង			464.75	28.87	118.50	(38.17)	76.19	4.28	(11.00)	68.92	65.54	151.61		-
វិភាគទានពី កាស៊ីណូ និង ភ្នាក់ងារ			155.84	10.42	7.40	9.08	8.01	12.94	8.60	10.09	12.93	76.38		-
<b>ក្រសួង ១០ អនុវត្តវិការពាមកម្មវិធី</b>	<b>4,755.34</b>	<b>69.59%</b>	<b>3,309.29</b>	<b>246.11</b>	<b>246.03</b>	<b>242.74</b>	<b>292.35</b>	<b>466.44</b>	<b>459.80</b>	<b>458.24</b>	<b>359.76</b>	<b>537.81</b>	-	-

ភ្នំពេញ ថ្ងៃទី ខែ ឆ្នាំ ២០១៦

**អគ្គនាយកនៃអគ្គនាយកដ្ឋាន**  
**គោលនយោបាយសេដ្ឋកិច្ច និងហិរញ្ញវត្ថុសាធារណៈ**

**ប្រធាននាយកដ្ឋានស្ថិតិ**

**ប្រធានការិយាល័យ**  
**ស្ថិតិហិរញ្ញវត្ថុសាធារណៈ**

**ហង់ ច័ន្ទ**

ចំណាយចរន្តសាធារណៈ ឆ្នាំ ២០១៦/ CURRENT BUDGET EXPENDITURE BY MINISTRY 2016

បរិយាយ	ចំណាយចរន្ត		ការអនុវត្ត		មកនា ១៦	កុម្ភៈ ១៦	មិន ១៦	មេសា ១៦	ឧសភា ១៦	មិថុនា ១៦	កក្កដា ១៦	សីហា ១៦	កញ្ញា ១៦	តុលា ១៦	វិច្ឆិកា ១៦	ធ្នូ ១៦
	២០១៦	%	៩ ខែ= ៧៥%	%												
<b>សរុបចំណាយចរន្ត</b>	<b>11,156,989</b>	<b>59.0%</b>	<b>6,579,683</b>	<b>581,257</b>	<b>568,242</b>	<b>593,875</b>	<b>630,806</b>	<b>810,281</b>	<b>874,659</b>	<b>817,562</b>	<b>759,344</b>	<b>943,658</b>				
<b>I. វិស័យសេដ្ឋកិច្ច</b>	<b>1,699,707</b>	<b>108.7%</b>	<b>1,847,839</b>	<b>180,798</b>	<b>155,114</b>	<b>162,755</b>	<b>192,298</b>	<b>183,841</b>	<b>178,181</b>	<b>243,004</b>	<b>158,507</b>	<b>393,342</b>				
០១. ព្រះបរមរាជវាំង	77,259	70.9%	54,767	1,839	7,289	5,466	7,037	7,328	7,730	6,615	3,367	8,097				
០២. រដ្ឋសភា	140,620	100.3%	141,028	18,474	16,307	-	34,763	-	35,413			36,071				
០៣. ព្រឹទ្ធសភា	58,941	73.5%	43,339	6,078	9,103	6,543	7,217	-	7,735	6,590		74				
០៤. ក្រុមប្រឹក្សាធម្មនុញ្ញ	8,137	78.6%	6,400	1,534	-	760	2,272	20	-	1,563	250					
០៥. វិស័យសេដ្ឋកិច្ច	304,610	82.3%	250,766	8,066	32,482	38,322	16,767	28,043	44,347	32,162	21,273	29,303				
០៥.៤. ក្រុមប្រឹក្សាអភិវឌ្ឍន៍កម្ពុជា	14,607	24.3%	3,555.16	-	-	-	209	-	340	424	1,820	762				
០៧. ក្រសួងមហាផ្ទៃ (ផ្នែករដ្ឋបាលខ្លួន)	102,527	60.2%	61,678	3,845	3,229	7,173	7,242	7,404	9,954	8,312	8,526	5,994				
០៨. ក្រសួងទំនាក់ទំនងសភា-ព្រឹទ្ធសភា និងអធិការកិច្ច	29,160	57.0%	16,618	670	775	1,711	1,838	1,326	3,800	1,939	2,122	2,437				
០៩. ក្រសួងការបរទេស និងសហប្រតិបត្តិការអន្តរជាតិ	91,825	70.0%	64,282	429	6,567	14,845	1,027	13,633	2,553	2,982	9,624	12,622				
១០. ក្រសួងសេដ្ឋកិច្ច និងហិរញ្ញវត្ថុ	502,175	215.4%	1,081,735	134,459	72,727	75,500	102,655	109,096	49,078	167,132	90,272	280,815				
១៤. ក្រសួងផែនការ	53,210	58.4%	31,066	1,510	1,726	2,405	2,518	6,378	2,806	5,098	4,701	3,926				
២៤. ក្រសួងរៀបចំផែនការយុទ្ធសាស្ត្រ និងសំណង់	121,900	34.6%	42,162	1,892	2,702	3,119	3,812	4,446	8,456	4,988	7,694	5,054				
៣០. គណៈកម្មការជាតិរៀបចំការបោះឆ្នោត	114,839	8.1%	9,305.28	-	-	2,093	758	706	915	775	1,401	2,657				
៣១. អាជ្ញាធរសវនកម្មជាតិ	10,727	49.4%	5,301	395	395	419	589	450	786	413	1,252	601				
៣៣. ស្ថាប័នប្រឆាំងអំពើពុករលួយ	30,806	60.2%	18,536	991	1,113	3,055	1,594	3,294	1,633	1,480	3,548	1,827				
៣៤. ក្រសួងមន្ត្រីសាធារណៈ	38,364	45.1%	17,301	616	700	1,343	2,000	1,717	2,635	2,530	2,658	3,103				
<b>II. វិស័យសេដ្ឋកិច្ច</b>	<b>2,670,330</b>	<b>67.5%</b>	<b>1,803,538</b>	<b>239,564</b>	<b>176,713</b>	<b>159,221</b>	<b>196,743</b>	<b>182,103</b>	<b>190,591</b>	<b>199,072</b>	<b>239,703</b>	<b>219,828</b>				
០៦. ក្រសួងការពារជាតិ	1,551,207	71.0%	1,101,877	94,581	116,377	100,715	130,345	109,654	116,711	128,783	161,733	142,979				
០៧. ក្រសួងមហាផ្ទៃ (ផ្នែកសន្តិសុខសាធារណៈ)	1,024,884	64.6%	662,358	142,329	57,730	54,934	62,546	67,835	68,971	63,685	73,377	70,951				
២៦. ក្រសួងយុត្តិធម៌	94,239	41.7%	39,303	2,654	2,606	3,572	3,851	4,614	4,910	6,604	4,594	5,899				
<b>III. វិស័យសេដ្ឋកិច្ច</b>	<b>4,291,441</b>	<b>55.1%</b>	<b>2,365,199</b>	<b>128,883</b>	<b>190,923</b>	<b>235,428</b>	<b>199,737</b>	<b>393,543</b>	<b>445,690</b>	<b>313,246</b>	<b>274,772</b>	<b>182,979</b>				
១១. ក្រសួងព័ត៌មាន	61,946	57.3%	35,519	1,382	1,898	6,080	6,213	3,388	5,899	3,286	3,507	3,866				
១២. ក្រសួងសុខាភិបាល	1,110,791	48.6%	539,585	14,974	18,754	32,329	43,502	142,237	154,198	51,299	55,946	26,346				
១៦. ក្រសួងអប់រំ យុវជន និងកីឡា	2,029,897	57.4%	1,164,423	63,676	110,987	106,279	107,955	172,702	200,679	176,054	137,955	88,136				
១៨. ក្រសួងវប្បធម៌ និងវិចិត្រសិល្បៈ	70,919	43.7%	30,978	1,919	2,103	2,280	3,335	3,501	4,816	4,368	6,118	2,536				
១៩. ក្រសួងបរិស្ថាន	47,331	50.9%	24,104	1,141	1,265	1,674	2,558	2,814	3,015	4,994	2,621	4,023				
២១. ក្រសួងសង្គមកិច្ច អតីតយុទ្ធជន និងយុវនីតិសម្បទា	713,925	65.1%	465,024	41,034	49,713	78,854	26,268	58,193	63,418	55,062	53,003	39,477				
២៣. ក្រសួងធម្មការ និងកិច្ចការសាសនា	44,658	59.2%	26,447	915	1,356	1,743	2,503	2,892	3,752	5,526	5,320	2,439				
២៤. ក្រសួងកិច្ចការនារី	40,674	54.6%	22,209	733	899	2,194	1,850	2,882	3,575	3,461	3,467	3,148				
៣២. ក្រសួងការងារ និងបណ្តុះបណ្តាលវិជ្ជាជីវៈ	171,300	33.2%	56,911	3,109	3,948	3,995	5,553	4,934	6,338	9,194	6,835	13,007				
<b>IV. វិស័យសេដ្ឋកិច្ច</b>	<b>1,154,557</b>	<b>46.6%</b>	<b>538,461</b>	<b>32,012</b>	<b>44,588</b>	<b>34,585</b>	<b>37,142</b>	<b>43,744</b>	<b>57,833</b>	<b>61,143</b>	<b>83,782</b>	<b>143,633</b>				
០៥. រដ្ឋសេវាកិច្ចការប្រជាជន	50,679	30.5%	15,458	583	589	589	806	799	856	874	9,163	1,199				
១៣. ក្រសួងរ៉ែ និងថាមពល	33,897	33.2%	11,264	608	699	932	1,290	1,441	1,652	1,717	1,935	991				
១៥. ក្រសួងពាណិជ្ជកម្ម	123,735	32.7%	40,443	1,319	3,533	8,399	2,911	3,010	3,921	4,188	5,858	7,304				
១៧. ក្រសួងកសិកម្មរុក្ខាប្រមាញ់ និងនេសាទ	188,025	43.9%	82,615	4,820	5,467	6,646	7,042	8,400	12,328	13,070	14,438	10,405				
២០. ក្រសួងអភិវឌ្ឍន៍ជនបទ	146,125	58.5%	85,508	1,303	1,573	2,876	6,939	4,299	7,384	11,587	5,127	44,422				
២២. ក្រសួងប្រៃសណីយ៍ និងទូរគមនាគមន៍	55,834	36.5%	20,395	795	983	1,505	1,186	3,220	2,705	2,927	2,578	4,496				
២៥. ក្រសួងសាធារណការ និងដឹកជញ្ជូន	366,278	55.4%	203,025	19,291	26,743	7,166	9,733	13,574	13,616	16,578	34,436	61,888				
២៧. ក្រសួងទេសចរណ៍	57,683	55.6%	32,076	1,540	2,309	3,262	3,319	3,431	5,185	3,182	4,183	5,665				
២៩. ក្រសួងធនធានទឹក និងឧតុនិយម	93,417	32.3%	30,182	975	1,727	1,804	1,889	3,368	7,020	4,127	3,663	5,610				
៣៥. ក្រសួងឧស្សាហកម្ម និងសិប្បកម្ម	38,885	45.0%	17,494	779	964	1,407	2,027	2,203	3,168	2,892	2,401	1,653				
<b>V. ផ្សេងៗ (ចំណាយមិនទាន់រឹបចំណាយចំណុះសេវា)</b>	<b>1,340,954</b>	<b>1.8%</b>	<b>24,645</b>	<b>-</b>	<b>905</b>	<b>1,886</b>	<b>4,886</b>	<b>7,050</b>	<b>2,364</b>	<b>1,097</b>	<b>2,581</b>	<b>3,876</b>				
៩៩. ចំណាយមិនទាន់ប្រើប្រាស់	1,340,954	1.8%	24,645	-	905	1,886	4,886	7,050	2,364	1,097	2,581	3,876				

# សេចក្តីសង្ខេបស្តីពីស្ថិតិហិរញ្ញវត្ថុរដ្ឋាភិបាល



ស្ថិតិហិរញ្ញវត្ថុរដ្ឋាភិបាលគឺជាស្ថិតិហិរញ្ញវត្ថុ ដែលផ្តោតទៅលើចំណូល ចំណាយ ទ្រព្យសកម្ម និងបំណុលរបស់រដ្ឋាភិបាល ។ គោលបំណងសំខាន់របស់ស្ថិតិហិរញ្ញវត្ថុរដ្ឋាភិបាលគឺផ្តល់នូវជាមូលដ្ឋានជាទស្សនទាន ក៏ដូចជាផ្តល់គោលការណ៍សមស្រប សម្រាប់ការវិភាគ ការវាយតម្លៃ ការរៀបចំផែនការ និងគោលនយោបាយរបស់រដ្ឋាភិបាល ពាក់ព័ន្ធនឹងការផ្តល់សេវា និងការបែងចែកចំណូលប្រកបដោយសមធម៌ និងប្រសិទ្ធិភាព ។ អង្គការមូលនិធិរូបិយវត្ថុអន្តរជាតិ (IMF) បានចងក្រងស្តង់ដារស្ថិតិនេះឡើង និងកែសម្រួលជាបន្តបន្ទាប់ ដោយបានបន្ស៊ីអោយមានសង្គតភាពជាមួយនឹងប្រព័ន្ធស្ថិតិផ្សេងៗទៀត ដូចជាប្រព័ន្ធគណនីជាតិ (System of National Accounts) ជញ្ជីងទូទាត់ក្រៅប្រទេស (Balance of Payment) និងទន្ធប្រមូលរូបិយវត្ថុ (Monetary Aggregates) ជាដើម ។ ស្ថិតិហិរញ្ញវត្ថុរដ្ឋាភិបាល (Statement of Government Operations) និងរបាយការណ៍ប្រភពនិងការប្រើប្រាស់សាច់ប្រាក់ (Statement of Sources and Uses of Cash) ។

របាយការណ៍ប្រតិបត្តិការស្ថិតិហិរញ្ញវត្ថុរដ្ឋាភិបាល ជាតារាងស្ថិតិដែលបានធ្វើការកត់ត្រាលទ្ធផលតាមមូលដ្ឋានគណនីបង្ករ (Accrual Basic) នៅគ្រប់អន្តរកម្ម ក្នុងរយៈពេលគណនីយកម្មរបស់រដ្ឋាភិបាល រួមមានអន្តរកម្មដែលមានឥទ្ធិពលទៅលើទ្រព្យសម្បត្តិសុទ្ធ ដូចជាប្រតិបត្តិការចំណូលនិងចំណាយ អន្តរកម្មនៅក្នុងទ្រព្យមិនមែនហិរញ្ញវត្ថុ ដែលនាំអោយមានបម្រែបម្រួលទ្រព្យមិនមែនហិរញ្ញវត្ថុ និងអន្តរកម្មក្នុងទ្រព្យហិរញ្ញវត្ថុនិងហិរញ្ញប្បទានដែលនាំអោយមានបម្រែបម្រួលទ្រព្យជាហិរញ្ញវត្ថុ និងបំណុល ។

របាយការណ៍ប្រភពនិងការប្រើប្រាស់សាច់ប្រាក់ គឺជារបាយការណ៍បង្ហាញអំពីសកម្មភាពប្រតិបត្តិការលំហូរសាច់ប្រាក់ ដោយកត់ត្រាតាមមូលដ្ឋានគណនីសាច់ប្រាក់ (Cash Basic) ។ របាយការណ៍នេះមានសារៈសំខាន់ណាស់ក្នុងការគ្រប់គ្រងសាច់ប្រាក់ប្រើប្រាស់របស់រដ្ឋាភិបាល ។ របាយការណ៍ប្រភព និងការប្រើប្រាស់សាច់ប្រាក់នេះគឺជាការសរុបសាច់ប្រាក់ ដែលបានមកពីប្រតិបត្តិការចរន្ត អន្តរកម្មទ្រព្យមិនមែនហិរញ្ញវត្ថុ និងអន្តរកម្មទាក់ទងទៅនឹងទ្រព្យហិរញ្ញវត្ថុ និងបំណុល ។ របាយការណ៍ប្រភពនិងការប្រើប្រាស់សាច់ប្រាក់ ឆ្លុះបញ្ចាំងអំពីការកត់ត្រា នៅពេលដែលមានប្រតិបត្តិការសាច់ប្រាក់ ។

ដោយផ្អែកលើមូលដ្ឋានប្រព័ន្ធគណនេយ្យ និងមូលដ្ឋាននៃការកត់ត្រាបច្ចុប្បន្ន ក្រសួងសេដ្ឋកិច្ច និងហិរញ្ញវត្ថុបានរៀបចំស្តង់ដារ GFS តាមទម្រង់របាយការណ៍ប្រតិបត្តិការហិរញ្ញវត្ថុរដ្ឋាភិបាល និងអមដោយតារាងប្រតិបត្តិការតាមផ្នែកចំនួនបីគឺចំណូល ចំណាយ និងទ្រព្យនិងបំណុល ។





ស្ថិតិហិរញ្ញវត្ថុរដ្ឋាភិបាលឆ្នាំ ២០១៦

គិតជាលានរៀល

(Government Financial Statistics)

Million Riels

តារាងប្រតិបត្តិការហិរញ្ញវត្ថុរដ្ឋាភិបាល

STATEMENT OF GOVERNMENT OPERATIONS		2016	Budget Law 2016	Implemented %	Jan-16	Feb-16	Mar-16	Apr-16	May-16	Jun-16	Jul-16	Aug-16	Sep-16	Oct-16	Nov-16	Dec-16
Accounting method:		Non Cash			Non Cash	Non Cash	Non Cash	Non Cash	Non Cash	Non Cash	Non Cash	Non Cash	Non Cash	Non Cash	Non Cash	Non Cash
<b>TRANSACTIONS AFFECTING NET WORTH:</b>																
<b>A1</b>	<b>Revenue</b> .....	<b>11,097,126</b>	<b>13,934,559</b>	<b>79.6%</b>	<b>903,499.6</b>	<b>1,090,288.7</b>	<b>1,653,656.1</b>	<b>1,349,796.5</b>	<b>1,401,000.2</b>	<b>1,205,105.7</b>	<b>1,190,821.5</b>	<b>1,139,322.7</b>	<b>1,163,634.6</b>	<b>0.0</b>	<b>0.0</b>	<b>0.0</b>
A11	Taxes .....	9,621,373	11,747,011	81.9%	804,577.0	964,791.5	1,499,639.5	1,239,849.9	1,122,425.8	1,030,830.4	1,029,442.3	927,681.5	1,002,135.6	0.0	0.0	0.0
A12	Social contributions .....	-	-		0.0	0.0	0.0	0.0	0.0	0.0	0.0	0.0	0.0	0.0	0.0	0.0
A13	Grants .....	447,748	582,989	76.8%	45,165.8	45,165.8	45,165.8	45,165.8	85,784.3	45,803.9	45,165.8	45,165.8	45,165.8	0.0	0.0	0.0
A14	Other revenue .....	1,028,004	1,604,559	64.1%	53,756.9	80,331.5	108,850.8	64,780.9	192,790.1	128,471.4	116,213.5	166,475.4	116,333.2	0.0	0.0	0.0
<b>A2</b>	<b>Expense</b> .....	<b>6,548,246</b>	<b>10,746,772</b>	<b>60.9%</b>	<b>581,256.6</b>	<b>568,241.7</b>	<b>593,875.4</b>	<b>620,353.5</b>	<b>810,281.1</b>	<b>869,198.0</b>	<b>816,584.4</b>	<b>748,115.8</b>	<b>940,339.6</b>	<b>0.0</b>	<b>0.0</b>	<b>0.0</b>
A21	Compensation of employees .....	3,395,871	4,935,254	68.8%	289,740.0	334,927.4	333,468.4	376,524.9	432,899.4	456,904.8	415,112.8	390,887.8	365,405.0	0.0	0.0	0.0
A22	Use of goods and services .....	1,109,186	2,747,120	40.4%	110,742.5	76,870.2	53,670.5	90,296.7	105,752.7	141,763.3	116,439.8	191,424.0	222,226.7	0.0	0.0	0.0
A23	Consumption of fixed capital .....	-	-		0.0	0.0	0.0	0.0	0.0	0.0	0.0	0.0	0.0	0.0	0.0	0.0
A24	Interest .....	252,554	336,479	75.1%	26,857.9	45,956.5	37,055.9	7,396.4	9,573.5	4,581.1	29,308.1	50,414.1	41,410.2	0.0	0.0	0.0
A25	Subsidies .....	82,080	-		0.0	0.0	0.0	0.0	0.0	0.0	0.0	0.0	82,080.0	0.0	0.0	0.0
A26	Grants .....	626,110	989,364	63.3%	104,356.6	46,965.5	51,391.1	89,267.6	26,610.1	56,657.0	140,006.9	21,178.8	89,676.0	0.0	0.0	0.0
A27	Social benefits .....	675,834	1,151,396	58.7%	44,941.4	50,318.6	91,336.8	32,975.7	127,131.6	151,036.8	73,890.6	62,834.1	41,368.6	0.0	0.0	0.0
A28	Other expense .....	406,612	587,160	69.3%	4,618.2	13,203.4	26,952.7	23,892.3	108,313.8	58,255.0	41,826.2	31,377.1	98,173.1	0.0	0.0	0.0
<b>GOB</b>	<b>Gross operating balance (1-2+23+NOBz) .....</b>	<b>4,548,879</b>	<b>3,187,787</b>	<b>142.7%</b>	<b>322,243.0</b>	<b>522,047.0</b>	<b>1,059,780.8</b>	<b>729,443.0</b>	<b>590,719.1</b>	<b>335,907.7</b>	<b>374,237.1</b>	<b>391,206.9</b>	<b>223,295.0</b>	<b>0.0</b>	<b>0.0</b>	<b>0.0</b>
<b>NOB</b>	<b>Net operating balance (1-2+NOBz)<sup>cl</sup> .....</b>	<b>4,548,879</b>	<b>3,187,787</b>	<b>142.7%</b>	<b>322,243.0</b>	<b>522,047.0</b>	<b>1,059,780.8</b>	<b>729,443.0</b>	<b>590,719.1</b>	<b>335,907.7</b>	<b>374,237.1</b>	<b>391,206.9</b>	<b>223,295.0</b>	<b>0.0</b>	<b>0.0</b>	<b>0.0</b>
<b>TRANSACTIONS IN NONFINANCIAL ASSETS:</b>																
<b>A31</b>	<b>Net Acquisition of Nonfinancial Assets</b> .....	<b>2,511,383</b>	<b>91,093</b>	<b>2756.9%</b>	<b>91,092.8</b>	<b>291,234.0</b>	<b>238,260.5</b>	<b>301,940.7</b>	<b>184,568.9</b>	<b>593,391.5</b>	<b>314,662.2</b>	<b>236,659.6</b>	<b>259,572.3</b>	<b>0.0</b>	<b>0.0</b>	<b>0.0</b>
A311	Fixed assets .....	2,421,993	91,093	2658.8%	91,092.8	284,771.6	238,260.5	295,571.6	181,160.2	588,761.6	266,468.8	236,163.4	239,742.9	0.0	0.0	0.0
A312	Change in inventories .....	-	-		0.0	0.0	0.0	0.0	0.0	0.0	0.0	0.0	0.0	0.0	0.0	0.0
A313	Valuables .....	-	-		0.0	0.0	0.0	0.0	0.0	0.0	0.0	0.0	0.0	0.0	0.0	0.0
A314	Nonproduced assets .....	89,389	-		0.0	6,462.4	0.0	6,369.1	3,408.8	4,629.8	48,193.4	496.3	19,829.5	0.0	0.0	0.0
<b>NLB</b>	<b>Net lending / borrowing (1-2+NOBz-31) .....</b>	<b>2,037,497</b>	<b>3,096,694</b>	<b>65.8%</b>	<b>231,150.2</b>	<b>230,813.0</b>	<b>821,520.3</b>	<b>427,502.2</b>	<b>406,150.2</b>	<b>-257,483.8</b>	<b>59,574.9</b>	<b>154,547.2</b>	<b>-36,277.3</b>	<b>0.0</b>	<b>0.0</b>	<b>0.0</b>
<b>TRANSACTIONS IN FINANCIAL ASSETS AND LIABILITIES (FINANCING):</b>																
<b>A32</b>	<b>Net acquisition of financial assets</b> .....	<b>2,321,153</b>	<b>(14,704)</b>	<b>-15786.1%</b>	<b>-14,703.8</b>	<b>32,192.3</b>	<b>863,256.7</b>	<b>526,671.8</b>	<b>418,156.3</b>	<b>215,464.1</b>	<b>86,851.5</b>	<b>230,443.1</b>	<b>-37,179.2</b>	<b>0.0</b>	<b>0.0</b>	<b>0.0</b>
A321	Domestic .....	2,321,153	(14,704)	-15786.1%	-14,703.8	32,192.3	863,256.7	526,671.8	418,156.3	215,464.1	86,851.5	230,443.1	-37,179.2	0.0	0.0	0.0
A322	Foreign .....	-	-		0.0	0.0	0.0	0.0	0.0	0.0	0.0	0.0	0.0	0.0	0.0	0.0
<b>A33</b>	<b>Net incurrence of liabilities</b> .....	<b>466,516</b>	<b>(191,700)</b>	<b>-243.4%</b>	<b>-191,699.7</b>	<b>-168,992.3</b>	<b>76,465.8</b>	<b>119,540.3</b>	<b>58,128.3</b>	<b>472,947.4</b>	<b>27,276.6</b>	<b>73,751.7</b>	<b>-901.7</b>	<b>0.0</b>	<b>0.0</b>	<b>0.0</b>
A331	Domestic .....	(486,055)	(249,188)	195.1%	-249,187.5	-245,228.8	-41,668.0	-3,585.7	-39,958.2	-1,237.8	38,150.1	41,892.6	14,767.7	0.0	0.0	0.0
A332	Foreign .....	952,572	57,488	1657.0%	57,487.8	76,236.5	118,133.8	123,126.0	98,086.5	474,185.2	-10,873.6	31,859.2	-15,669.5	0.0	0.0	0.0

**ចំណាំ**



ស្តង់ដារស្ថិតិហិរញ្ញវត្ថុ (TOFE) ខែកញ្ញា ឆ្នាំ២០១៦ ត្រូវបានរៀបចំដោយផ្អែកលើទិន្នន័យបណ្តោះអាសន្នដែលទទួលបានតាមកាលបរិច្ឆេទដូចខាងក្រោម៖

1. ទិន្នន័យចំណូលថ្នាក់ជាតិ (ស្ថាប័នកណ្តាល និងមន្ទីតាមខេត្ត) ត្រឹមថ្ងៃទី១៦ ខែតុលា ឆ្នាំ២០១៦
2. ទិន្នន័យចំណាយ ត្រឹមថ្ងៃទី៩ ខែតុលា ឆ្នាំ២០១៦
3. តារាងតុល្យភាពថ្នាក់ជាតិ ត្រឹមថ្ងៃទី១៧ ខែតុលា ឆ្នាំ២០១៦
4. តារាងតុល្យភាព (មន្ទីតាមខេត្ត និង ក្រុង) ត្រឹមថ្ងៃទី១៧ ខែតុលា ឆ្នាំ២០១៦
5. ទិន្នន័យកម្ចី ពហុភាគី ទ្វេភាគី ត្រឹមថ្ងៃទី១៩ និងទិន្នន័យអំណោយត្រឹមថ្ងៃទី១៤ ខែតុលា ឆ្នាំ២០១៦
6. ទិន្នន័យគណនីរដ្ឋាភិបាល (Credit Bank) បានពីធនាគារជាតិ គិតត្រឹមថ្ងៃទី១៧ ខែតុលា ឆ្នាំ២០១៦

ទិន្នន័យស្ថិតិហិរញ្ញវត្ថុ (TOFE) នឹងត្រូវបានធ្វើបច្ចុប្បន្នភាពនៅពេលចេញផ្សាយខែបន្ទាប់។

