

**របាយការណ៍សង្ខេប**

**ស្តីពី**

**ប្រតិបត្តិការថវិកាឆ្នាំ ខែកក្កដា ឆ្នាំ២០១៦**



**១.សេចក្តីផ្តើម**

ការរក្សាបាននូវស្ថិរភាពអត្រាប្តូរប្រាក់ និងអតិផរណា បានធ្វើឱ្យស្ថានភាពម៉ាក្រូសេដ្ឋកិច្ចកម្ពុជានៅរយៈពេល ៧ ខែដើមឆ្នាំ២០១៦ នេះ បន្តមានស្ថិរភាពល្អ។ វិស័យឧស្សាហកម្មកាត់ដេរនិងស្បែកជើង វិស័យសំណង់ វិស័យ អចលនទ្រព្យ និងវិស័យដំណាំ ជាវិស័យចម្បងក្នុងការជម្រុញកំណើនសេដ្ឋកិច្ច ខណៈ កំណើនវិស័យទេសចរណ៍ ហាក់នៅទ្រឹងដដែល ។ រីឯ ការអនុវត្តថវិកាបានបង្ហាញនូវលទ្ធផលជាវិជ្ជមាន ដោយបានបង្ហាញពីការខិតខំកែលម្អ ប្រសិទ្ធភាពនៃការប្រមូលចំណូលពីសំណាក់ភ្នាក់ងារប្រមូលចំណូល និងការបន្តបង្កើនគុណភាពចំណាយនៅតាមបណ្តា ក្រសួងស្ថាប័ននានា ។

**២.ការអនុវត្តថវិកា**

នៅខែកក្កដា ឆ្នាំ២០១៦ រដ្ឋបាលថ្នាក់ជាតិអនុវត្តចំណូលក្នុងស្រុកបានចំនួន ១.១៦០,៤៦ ប៊ីលានរៀល គឺបានកើនឡើង ១២,២៧% បើធៀបនឹងខែកក្កដា ឆ្នាំ២០១៥ ក្នុងនោះចំណូលចរន្តអនុវត្តបានចំនួន ១.១២៥,៥០ ប៊ីលានរៀល គឺបានកើនឡើង ១១,១៣% ដោយសារចំណូលសារពើពន្ធបានកើនឡើង ៥,៤៧% និងចំណូល មិនមែនពន្ធ បានកើនឡើង ៦៨,២៤% ។ លើសពីនេះ ចំណូលមូលធនអនុវត្តបានចំនួន ៣៤,៩៦ ប៊ីលានរៀល គឺបានកើនឡើង ៦៧,៣៩% ធៀបនឹងខែកក្កដា ឆ្នាំ២០១៥ ។

ជាមួយ នៅរយៈពេល ៧ ខែដើមឆ្នាំ២០១៦ នេះ ចំណូលក្នុងស្រុកសរុបអនុវត្តបានចំនួន ៨.៥៤២,៩៨ ប៊ីលានរៀល គឺខ្ពស់ជាងច្បាប់ថវិកាប្រចាំឆ្នាំ ៤,៧៧% ឬបានកើនឡើង ២២,៣៤% បើធៀបនឹងរយៈពេលដូចគ្នាឆ្នាំ ២០១៥ ដោយចំណូលពីអគ្គនាយកដ្ឋានពន្ធដារបានកើនឡើង ២៣,៥៥% ចំណូលពីអគ្គនាយកដ្ឋានគយ និងរដ្ឋាករកម្ពុជាបានកើនឡើង ២១,៨៧% និងចំណូលពីនាយកដ្ឋានមិនមែនសារពើពន្ធបានកើនឡើង ២៦,៤១% ។ ចំណូលចរន្តសរុបរយៈពេល ៧ ខែដើមឆ្នាំ២០១៦ អនុវត្តបានចំនួន ៨.៤៧៦,៣០ ប៊ីលានរៀល គឺខ្ពស់ជាងច្បាប់ ថវិកាប្រចាំឆ្នាំ ៤,៨៩% ឬបានកើនឡើង ២២,៤០% បើធៀបនឹងរយៈពេលដូចគ្នាឆ្នាំ២០១៥ ដោយចំណូល សារពើពន្ធ និងចំណូលមិនមែនសារពើពន្ធបានកើនឡើងរៀងគ្នាគឺ ១៩,៤៦% និង ៥៥,៣៧% ។ រីឯ ចំណូល មូលធនអនុវត្តបានចំនួន ៦៦,៦៨ ប៊ីលានរៀល គឺបានកើនឡើង ១៥,៤៩% ។ ការកើនឡើងនេះបានបង្ហាញ ពីប្រសិទ្ធភាព និងស័ក្តិសិទ្ធភាពនៃការផ្តល់សេវាសាធារណៈដល់អ្នកជាប់ពន្ធ ការធ្វើសវនកម្មលើសហគ្រាស ការលើក កម្ពស់និងបញ្ជាបវប្បធម៌ពន្ធដារ ការផ្សព្វផ្សាយនិងពង្រឹងការប្រមូលពន្ធអចលនទ្រព្យ ការប្រមូលពន្ធលើមធ្យោបាយ ដឹងជញ្ជូននិងយានដំនិះគ្រប់ប្រភេទ ការគ្រប់គ្រងប្រមូលអាករពិសេសតាមសហគ្រាស ការកៀរគរចំណូលមិនមែន សារពើពន្ធ និងការធ្វើទំនើបកម្មរដ្ឋបាលសារពើពន្ធ និងរដ្ឋបាលគយ ។

**៣. ការអនុវត្តចំណាយ**

នៅខែកក្កដា ឆ្នាំ២០១៦ រដ្ឋបាលថ្នាក់ជាតិអនុវត្តចំណាយថវិកាសរុបបានចំនួន ១.០៨៥,០៥ ប៊ីលានរៀល គឺបានថយចុះ ៩,៨១% បើធៀបនឹងខែកក្កដា ឆ្នាំ២០១៥ ក្នុងនោះចំណាយចរន្ត និងចំណាយមូលធនមានការថយ ចុះរៀងគ្នាគឺ ៧,១១% និង ១៧,១៧% ។

ជាមួយ នៅរយៈពេល ៧ ខែដើមឆ្នាំ២០១៦ ចំណាយសរុបអនុវត្តបានចំនួន ៦.៨៣៣,៥៥ ប៊ីលានរៀល គឺនៅទាបជាងច្បាប់ថវិកាប្រចាំឆ្នាំ ៦,១០% ប៉ុន្តែអនុវត្តបានប្រសើរជាងឆ្នាំកន្លងទៅ ដោយបានកើនឡើង ១៥,១២% ធៀបនឹងរយៈពេលដូចគ្នាឆ្នាំ២០១៥ ក្នុងនោះចំណាយចរន្តអនុវត្តបានចំនួន ៤.៨៧៦,៦៨ ប៊ីលានរៀល គឺបាន កើនឡើង ៣១,៨៤% ដោយចំណាយលើការពារនិងសន្តិសុខជាតិបានកើនឡើង ២៣,១២% ចំណាយរដ្ឋបាល ស៊ីវិលបានកើនឡើង ៣៤,៧១% និងចំណាយការប្រាក់បានកើន ៤៩,៤៨% ។ ប៉ុន្តែ សម្រាប់រយៈពេល ៧ ខែដើម ឆ្នាំ២០១៦ ចំណាយមូលធនអនុវត្តបានចំនួន ១.៩៥៦,៨៧ ប៊ីលានរៀល គឺបានបន្តថយចុះ ១២,៥១% បើធៀបនឹង រយៈពេលដូចគ្នាឆ្នាំ២០១៥ ។ រីឯ ការអនុវត្តចំណាយថវិកាតាមកម្មវិធីរបស់ក្រសួងស្ថាប័ន នៅរយៈពេល ៧ ខែ ដើមឆ្នាំ២០១៦ នេះ នៅតែបន្តសម្រេចបានប្រសើរជាងឆ្នាំមុន ដោយចំណាយក្រសួងសេដ្ឋកិច្ច និងហិរញ្ញវត្ថុបានកើន ឡើង ២៩,៨៩% ចំណាយក្រសួងអប់រំ យុវជន និងកីឡាបានកើនឡើង ៥៤,៦១% ចំណាយក្រសួងកសិកម្មរុក្ខាប្រមាញ់ និងនេសាទបានកើនឡើង ៣១,៤៣% ចំណាយក្រសួងអភិវឌ្ឍន៍ជនបទបានកើនឡើង ៣៦,៤៦% ចំណាយក្រសួង កិច្ចការនារីបានកើនឡើង ៥៨,៧២% ចំណាយក្រសួងយុត្តិធម៌បានកើនឡើង ៥៧,៥១% ចំណាយក្រសួងរៀបចំ ដែនដីនគរូបនីយកម្ម និងសំណង់បានកើនឡើង ១៤,៦៦% និងចំណាយក្រសួងការងារ និងបណ្តុះបណ្តាលវិជ្ជាជីវៈបាន កើនឡើង ៣០,៦៤% បើធៀបនឹងរយៈពេលដូចគ្នាឆ្នាំ២០១៥ ។ លទ្ធផលនៃការអនុវត្តថវិកាក្នុងរយៈពេល ៧ ខែ ដើមឆ្នាំ២០១៦នេះ បានឆ្លុះបញ្ចាំងអំពីភាពប្រសើរឡើងនៃការកែលម្អនីតិវិធីចំណាយ ដែលធ្វើអោយអ្នកអនុវត្តថវិកា មានយល់ដឹងកាន់តែច្បាស់អំពីគោលការណ៍ណែនាំនានាទាក់ទងនឹងការពង្រឹងប្រសិទ្ធភាពថវិកា ។

**៤. តុល្យភាពថវិកា**

តុល្យភាពថវិកាចរន្តនៅខែកក្កដា ឆ្នាំ២០១៦ មានអតិរេកសាច់ប្រាក់ចំនួន ៤០៧,៤១ ប៊ីលានរៀល និង តុល្យភាពថវិកាសរុបមានអតិរេកសាច់ប្រាក់ចំនួន ១៧៤,៨៨ ប៊ីលានរៀល ។ ជាមួយ នៅរយៈពេល ៧ ខែដើមឆ្នាំ២០១៦ តុល្យភាពថវិកាចរន្តមានអតិរេកសាច់ប្រាក់ចំនួន ៣.៦០៧,៣២ ប៊ីលានរៀល និងតុល្យភាពថវិកាសរុបមានអតិរេក សាច់ប្រាក់ចំនួន ១.៧១៧,១៣ ប៊ីលានរៀល ។

**៥. សន្និដ្ឋាន**

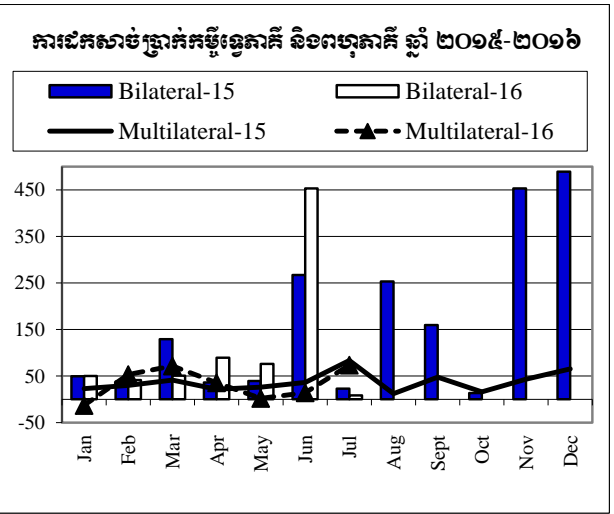
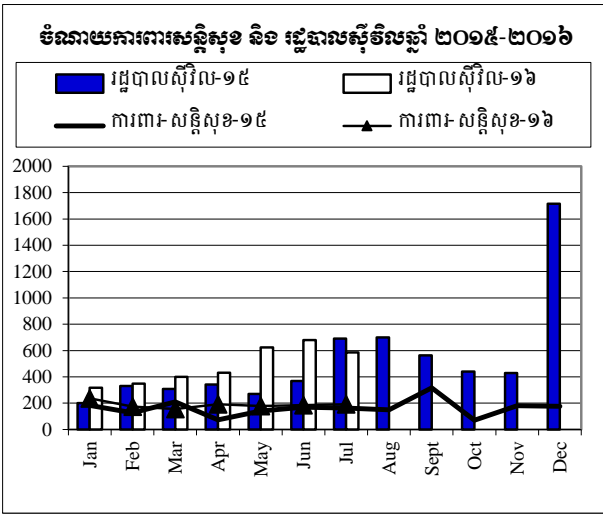
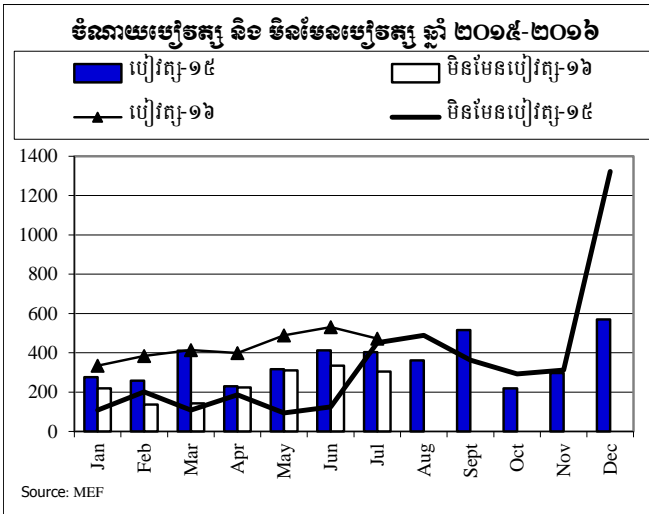
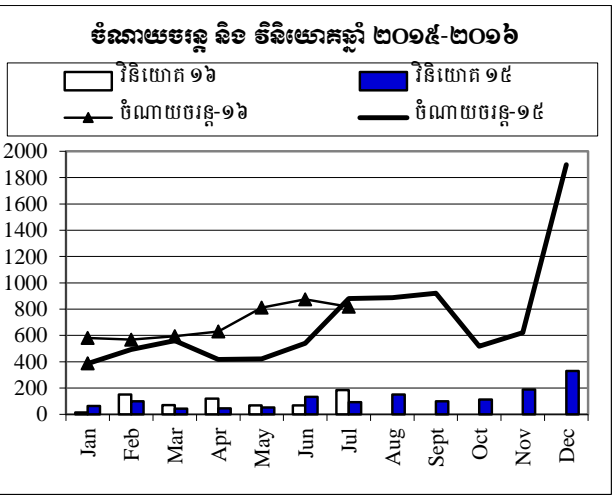
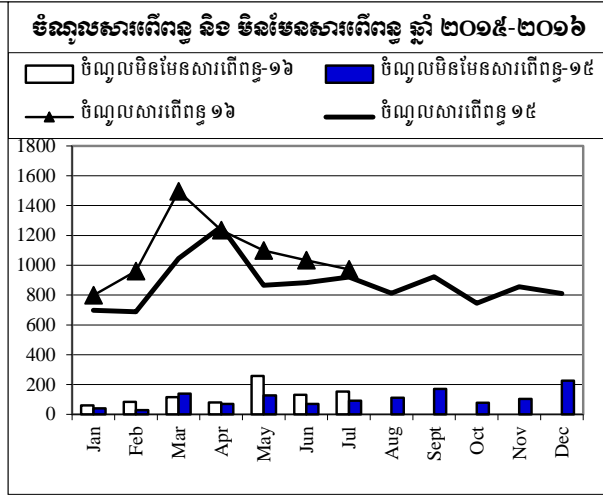
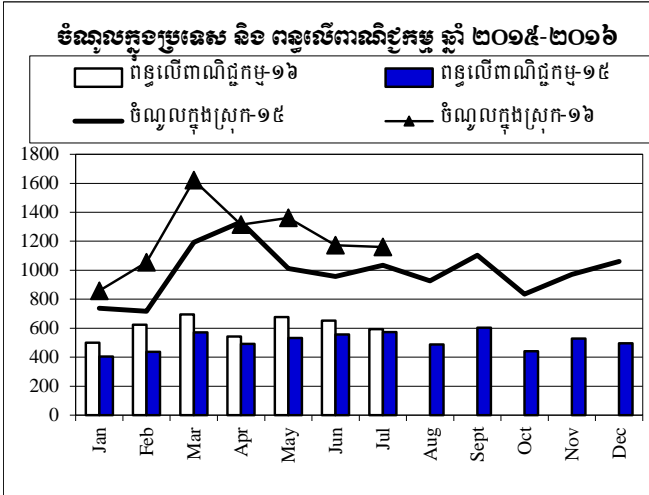
ជាមួយ នៅរយៈពេល ៧ ខែដើមឆ្នាំ ២០១៦ នេះ ការប្រមូលចំណូលបានបង្ហាញភាពប្រសើរឡើង ដោយអនុវត្ត បានលើសគោលដៅដែលបានគ្រោងទុក ។ រីឯ ការអនុវត្តចំណាយគឺមានល្បឿនលឿនជាងឆ្នាំកន្លងទៅ ទោះជា ទាបជាងច្បាប់ថវិកាប្រចាំឆ្នាំបន្តិចត្រួត ប៉ុន្តែបានបង្ហាញនូវភាពម៉ត់ចត់ក្នុងគោលដៅកែលម្អប្រសិទ្ធភាពចំណាយ និងបន្ត រឹតបន្តឹងចំណាយមិនចាំបាច់ក្នុងការងារកំណែទម្រង់ហិរញ្ញវត្ថុសាធារណៈ ។ លទ្ធផលល្អនេះ គឺបង្ហាញពីការខិតខំ

ប្រឹងប្រែងរបស់ក្រសួងសេដ្ឋកិច្ច និងហិរញ្ញវត្ថុ ក្នុងការអនុវត្តយ៉ាងម៉ឺងម៉ាត់នូវយុទ្ធសាស្ត្រកៀរគរចំណូល និងកម្មវិធី  
កំណែទម្រង់ហិរញ្ញវត្ថុសាធារណៈ ដើម្បីធានាអោយបាននូវប្រសិទ្ធភាពទាំងផ្នែកចំណូលនិងចំណាយ និងបានពង្រីក  
ការងារវិសហមជ្ឈការហិរញ្ញវត្ថុ ។

២២២ \* ៤៤៤

# ការប្រៀបធៀបចំណូល និង ចំណាយ ឆ្នាំ ២០១៥-២០១៦

វិភាគចំណូល



តារាងប្រតិបត្តិការងារវិនិយោគ ២០១៦ TOFE: BUDGET IMPLEMENTATION FOR 2016

បរិយាយ	ច្បាប់ថវិកា ឆ្នាំ ២០១៦	ការអនុវត្ត ៧ ខែ=៥៤,៣%	មករា ១៦	កុម្ភៈ ១៦	មីនា ១៦	មេសា ១៦	ឧសភា ១៦	មិថុនា ១៦	កក្កដា ១៦	សីហា ១៦	កញ្ញា ១៦	តុលា ១៦	វិច្ឆិកា ១៦	ធ្នូ ១៦
<b>I. ចំណូលក្នុងប្រទេស</b>	13,538.13	63.10%	8,542.98	858.33	1,054.07	1,620.70	1,315.08	1,361.71	1,172.62	1,160.46	-	-	-	-
<b>១. ចំណូលចរន្ត</b>	13,407.26	63.22%	8,476.30	858.33	1,045.13	1,611.29	1,315.08	1,355.91	1,165.05	1,125.50	-	-	-	-
<b>ក. ចំណូលពន្ធ</b>	11,555.06	65.73%	7,595.17	798.05	960.99	1,496.42	1,234.70	1,099.36	1,033.69	971.95	-	-	-	-
<b>ចំណូលពន្ធក្នុងស្រុក</b>	9,409.46	67.89%	6,387.80	654.25	768.64	1,292.44	1,074.79	927.56	851.83	818.28	-	-	-	-
ពន្ធផ្តាល់ (ពន្ធលើផលទុន ប្រាក់ចំណេញ)	2,647.31	79.44%	2,103.07	155.17	144.71	597.37	532.34	250.49	199.07	223.91	-	-	-	-
ពន្ធប្រយោល	4,121.05	58.99%	2,430.95	253.69	357.90	374.90	293.96	416.80	385.13	348.57	-	-	-	-
អាករពិសេស	2,594.60	69.76%	1,809.99	241.31	262.21	313.23	244.81	253.00	259.78	235.65	-	-	-	-
ក្នុងនោះ៖ អាករពិសេសលើទិញមួយចំនួន	619.50	65.20%	403.92	73.98	50.20	48.82	59.62	60.70	56.38	54.22	-	-	-	-
អាករពិសេសលើទិញមួយចំនួនរបបធានា (សហគ្រាសប្រេងឥន្ធនៈ)	1,902.40	71.86%	1,367.07	160.74	208.89	259.03	178.87	188.20	198.59	172.74	-	-	-	-
អាករពិសេសលើសេវាមួយចំនួន	72.70	53.64%	39.00	6.58	3.12	5.38	6.32	4.10	4.81	8.69	-	-	-	-
ចំណូលសារពើពន្ធផ្សេងៗទៀត	46.50	94.18%	43.79	4.09	3.82	6.94	3.68	7.27	7.85	10.14	-	-	-	-
<b>ចំណូលពន្ធលើការណ៍ក្នុងស្រុកប្រទេស</b>	2,145.60	56.27%	1,207.37	143.80	192.35	203.98	159.91	171.80	181.86	153.67	-	-	-	-
ពន្ធនិងអាករលើការនាំចូល	2,034.00	58.53%	1,190.51	141.37	190.82	201.44	155.82	170.18	179.75	151.12	-	-	-	-
ក្នុងនោះ៖ - ពន្ធគយពិការនាំចូល	1,350.00	58.08%	784.12	110.72	118.23	149.06	103.20	109.91	100.03	92.96	-	-	-	-
- កម្រៃពិការនាំចូល	66.00	66.15%	43.66	5.11	4.61	8.48	5.46	7.76	6.04	6.20	-	-	-	-
- ពន្ធគយលើផលិតផលគេសេសសល់	305.00	63.60%	193.98	13.67	33.59	23.71	27.34	26.41	38.75	30.51	-	-	-	-
- អាករលើផលិតផលគេសេសសល់សម្រាប់ថែទាំផ្លូវថ្នល់	275.00	56.14%	154.37	9.58	31.47	17.97	18.72	23.67	32.85	20.12	-	-	-	-
- ពិន័យផ្សេងៗលើការនាំចូល	35.00	37.69%	13.19	2.29	2.92	2.23	1.10	1.50	1.83	1.33	-	-	-	-
ពន្ធនិងអាករលើការនាំចេញ	111.60	15.11%	16.86	2.43	1.53	2.54	4.09	1.61	2.11	2.56	-	-	-	-
<b>ខ ចំណូលចំនែកបរទេស</b>	1,852.21	47.57%	881.13	60.28	84.13	114.87	80.38	256.56	131.36	153.55	-	-	-	-
<b>ផលទុននៃទ្រព្យសម្បត្តិរដ្ឋ</b>	103.90	39.73%	41.28	0.31	1.80	6.04	12.19	5.39	8.58	6.97	-	-	-	-
ផលនៃសម្បទាននិងការជួលដីធ្លី	88.08	28.46%	25.07	0.31	1.80	5.96	0.91	5.39	4.43	6.27	-	-	-	-
<b>ផលទុនពីការលក់ ជួលទ្រព្យសម្បត្តិ និងសេវាកម្ម</b>	1,371.62	43.61%	598.18	48.36	69.16	80.97	43.44	170.23	101.73	84.30	-	-	-	-
ផលទុនសហគ្រាសសាធារណៈរដ្ឋបាល សេវាដំណើរការ (រកចំណេញ)	545.48	37.54%	204.75	3.42	18.23	22.64	8.39	95.68	37.34	19.05	-	-	-	-
ការលក់ទ្រព្យសម្បត្តិរដ្ឋបាលសាធារណៈ	37.28	66.92%	24.95	2.00	2.41	4.41	4.29	2.51	4.84	4.49	-	-	-	-
ផលពីការគ្រប់គ្រងរដ្ឋបាល	670.77	47.44%	318.24	40.59	39.70	48.74	27.10	66.33	47.02	48.76	-	-	-	-
ការផ្តល់សេវាកម្ម	96.48	43.93%	42.38	1.26	7.81	4.30	2.28	4.34	11.59	10.80	-	-	-	-
<b>ចំណូលមិនមែនពន្ធផ្សេងៗ</b>	376.69	64.16%	241.67	11.62	13.18	27.85	24.75	80.93	21.06	62.28	-	-	-	-
<b>២. ចំណូលមូលធន</b>	130.86	50.95%	66.68	-	8.94	9.40	-	5.80	7.57	34.96	-	-	-	-
<b>អចលកម្មវិញ្ញាបនបត្រផ្សេងៗ</b>	130.86	50.95%	66.68	-	8.94	9.40	-	5.80	7.57	34.96	-	-	-	-
<b>II. ចំណាយសរុប</b>	16,953.34	40.57%	6,878.72	678.60	859.64	832.01	921.49	1,000.93	1,455.83	1,130.22	-	-	-	-
<b>១. ចំណាយចរន្ត</b>	11,156.99	43.71%	4,876.68	581.26	568.24	593.88	630.81	810.28	874.66	817.56	-	-	-	-

តារាងប្រតិបត្តិការងារហិរញ្ញវត្ថុឆ្នាំ ២០១៦ TOFE: BUDGET IMPLEMENTATION FOR 2016

បរិយាយ	ច្បាប់ថវិកា ឆ្នាំ ២០១៦	ការអនុវត្ត ៧ ខែ=៥៨,៣%	មធ្យម ១៦	កុះកង ១៦	មិន ១៦	មេសា ១៦	ឧសភា ១៦	មិថុនា ១៦	កក្កដា ១៦	សីហា ១៦	កញ្ញា ១៦	តុលា ១៦	វិច្ឆិកា ១៦	វិសុខ ១៦
<b>ក. ចំណាយប្រចាំថ្ងៃ</b>	<b>5,636.34</b>	<b>53.68%</b>	<b>3,025.56</b>	<b>334.66</b>	<b>384.75</b>	<b>413.72</b>	<b>399.24</b>	<b>489.33</b>	<b>531.11</b>	<b>472.76</b>	-	-	-	-
បន្តកម្មវិធី(រដ្ឋបាល ស៊ីវិល)	3,675.85	51.55%	1,894.72	191.16	231.67	264.47	233.62	322.23	350.94	300.64	-	-	-	-
បន្តកម្មវិធី(ផ្នែកសន្តិសុខនិងការពារជាតិ)	1,960.49	57.68%	1,130.84	143.50	153.08	149.24	165.62	167.10	180.17	172.12	-	-	-	-
<b>ខ. ចំណាយមិនមែនប្រចាំថ្ងៃ</b>	<b>5,520.65</b>	<b>33.53%</b>	<b>1,851.12</b>	<b>246.60</b>	<b>183.49</b>	<b>180.16</b>	<b>231.56</b>	<b>320.95</b>	<b>343.55</b>	<b>344.81</b>	-	-	-	-
-ការទិញ	1,320.41	28.10%	371.06	93.42	27.85	16.41	41.53	59.89	77.39	54.57	-	-	-	-
-សេវាកម្ម	1,426.71	22.74%	324.48	17.32	49.02	37.26	48.77	45.87	64.37	61.87	-	-	-	-
-បន្តកម្មវិញ្ញាបនបត្រ	336.48	52.16%	175.50	26.89	45.96	37.06	7.40	9.57	8.71	39.92	-	-	-	-
-អនុប្រយោជន៍សង្គម	784.51	47.27%	370.84	4.60	13.70	38.04	34.15	102.12	130.84	47.38	-	-	-	-
-ទុបក្ខមករា	989.42	52.08%	515.26	104.36	46.97	51.40	89.27	26.61	56.66	140.01	-	-	-	-
-ចំណាយមិនមែនប្រើប្រាស់ផ្សេងៗ	663.13	14.17%	93.99	-	0.00	-	10.45	76.89	5.58	1.06	-	-	-	-
<b>គ. ចំណាយមូលធន</b>	<b>5,796.35</b>	<b>34.54%</b>	<b>2,002.03</b>	<b>97.34</b>	<b>291.40</b>	<b>238.14</b>	<b>290.68</b>	<b>190.65</b>	<b>581.17</b>	<b>312.65</b>	-	-	-	-
<b>វិនិយោគដោយហិរញ្ញប្បទានខាងក្នុង (គម្រោង)</b>	<b>1,925.00</b>	<b>35.22%</b>	<b>677.99</b>	<b>14.98</b>	<b>151.67</b>	<b>70.54</b>	<b>120.00</b>	<b>67.14</b>	<b>68.43</b>	<b>185.22</b>	-	-	-	-
អចលនកម្មប្រើប្រាស់	1,925.00	35.22%	677.97	14.98	151.67	70.52	120.00	67.14	68.43	185.22	-	-	-	-
<b>វិនិយោគដោយហិរញ្ញប្បទានខាងក្រៅ (គម្រោង)</b>	<b>3,871.35</b>		<b>1,324.05</b>	<b>82.36</b>	<b>139.73</b>	<b>167.60</b>	<b>170.68</b>	<b>123.51</b>	<b>512.74</b>	<b>127.43</b>	-	-	-	-
តុល្យករ ចរន្ត និងការ/អតិរេក (I.I-II.I)	2,250.27	159.96%	3,599.62	277.08	476.88	1,017.42	684.28	545.63	290.39	307.94	-	-	-	-
តុល្យករ សរុប និងការ/អតិរេក (I-II)	(3,415.21)	-48.73%	1,664.26	179.73	194.42	788.69	393.59	360.78	(283.20)	30.25	-	-	-	-
<b>៣. ការកែតម្រូវចំណាយ</b>	<b>-</b>		<b>7.70</b>	<b>(65.45)</b>	<b>(50.87)</b>	<b>(13.76)</b>	<b>(12.00)</b>	<b>(20.72)</b>	<b>71.03</b>	<b>99.47</b>	-	-	-	-
រដ្ឋបាលស៊ីវិល	-		7.70	(65.45)	(50.87)	(13.76)	(12.00)	(20.72)	71.03	99.47	-	-	-	-
តុល្យករ ចរន្ត និងការ/អតិរេក (សាច់ប្រាក់)	2,250.27	160.31%	3,607.32	211.63	426.01	1,003.65	672.28	524.91	361.42	407.41	-	-	-	-
តុល្យករ ទូទៅ និងការ/អតិរេក (សាច់ប្រាក់)	(3,415.21)	-48.96%	1,671.97	114.28	143.55	774.92	381.60	340.06	(212.17)	129.72	-	-	-	-
<b>III. ហិរញ្ញប្បទាន</b>	<b>3,415.21</b>	<b>-48.96%</b>	<b>(1,671.97)</b>	<b>(114.28)</b>	<b>(143.55)</b>	<b>(774.92)</b>	<b>(381.60)</b>	<b>(340.06)</b>	<b>212.17</b>	<b>(129.72)</b>	-	-	-	-
<b>១. ហិរញ្ញប្បទានពីរដ្ឋាភិបាល</b>	<b>3,565.21</b>	<b>29.50%</b>	<b>1,051.60</b>	<b>54.75</b>	<b>91.94</b>	<b>125.63</b>	<b>136.66</b>	<b>103.21</b>	<b>507.13</b>	<b>32.28</b>	-	-	-	-
<b>ក. ប្រាក់ចំណូល</b>	<b>203.00</b>	<b>0.00%</b>	<b>-</b>	<b>-</b>	<b>-</b>	<b>-</b>	<b>-</b>	<b>-</b>	<b>-</b>	<b>-</b>	-	-	-	-
<b>ខ. ជំនួយការងារសាងសង់</b>	<b>3,871.35</b>	<b>33.95%</b>	<b>1,314.44</b>	<b>108.90</b>	<b>121.57</b>	<b>163.16</b>	<b>157.03</b>	<b>149.34</b>	<b>518.47</b>	<b>95.96</b>	-	-	-	-
<b>១១. ចំណាយ</b>	<b>3,871.35</b>	<b>34.20%</b>	<b>1,324.05</b>	<b>82.36</b>	<b>139.73</b>	<b>167.60</b>	<b>170.68</b>	<b>123.51</b>	<b>512.74</b>	<b>127.43</b>	-	-	-	-
- អំណោយ	541.99	58.33%	316.16	45.17	45.17	45.17	45.17	45.17	45.17	45.17	-	-	-	-
អំណោយទ្វេភាគី សម្រាប់ចំណាយវិនិយោគ	541.99	58.33%	316.16	45.17	45.17	45.17	45.17	45.17	45.17	45.17	-	-	-	-
- ការខ្ចីប្រាក់ និងបំណុលប្រហាក់ប្រហែល	3,329.36	30.27%	1,007.89	37.20	94.56	122.44	125.51	78.35	467.57	82.26	-	-	-	-
- កម្ចីបរទេស	3,329.36	30.27%	1,007.89	37.20	94.56	122.44	125.51	78.35	467.57	82.26	-	-	-	-
ការខ្ចីប្រាក់ប្រទេស- ពហុភាគី	3,329.36	7.16%	238.49	(12.81)	53.49	71.46	35.97	2.34	14.39	73.65	-	-	-	-
ការខ្ចីប្រាក់ប្រទេស- ទ្វេភាគី	-		769.40	50.00	41.08	50.98	89.54	76.00	453.18	8.61	-	-	-	-
<b>១២. មិនទាន់ចំណាយ</b>			<b>(9.61)</b>	<b>26.54</b>	<b>(18.16)</b>	<b>(4.44)</b>	<b>(13.64)</b>	<b>25.82</b>	<b>5.74</b>	<b>(31.47)</b>	-	-	-	-
<b>គ. ចំណាយមិនមែនប្រចាំថ្ងៃ</b>	<b>(509.14)</b>	<b>51.62%</b>	<b>(262.84)</b>	<b>(54.15)</b>	<b>(29.63)</b>	<b>(37.53)</b>	<b>(20.37)</b>	<b>(46.12)</b>	<b>(11.35)</b>	<b>(63.68)</b>	-	-	-	-

តារាងប្រតិបត្តិការហិរញ្ញវត្ថុឆ្នាំ ២០១៦ TOFE: BUDGET IMPLEMENTATION FOR 2016

បរិយាយ	ច្បាប់ថវិកា ឆ្នាំ ២០១៦	ការអនុវត្ត ៧ ខែ=៥៤,៣%		មករា ១៦	កុម្ភៈ ១៦	មីនា ១៦	មេសា ១៦	ឧសភា ១៦	មិថុនា ១៦	កក្កដា ១៦	សីហា ១៦	កញ្ញា ១៦	តុលា ១៦	វិច្ឆិកា ១៦	វិច្ឆិកា ១៦
២. ហិរញ្ញប្បទានក្នុងស្រុក	(150.00)	1158.90%	(1,738.35)	(52.22)	(298.76)	(1,283.42)	(159.87)	(244.82)	(70.97)	371.71		-	-	-	-
ក. ហិរញ្ញប្បទានធនាគារសុទ្ធ	(197.00)	818.10%	(1,611.66)	134.75	(80.60)	(1,247.86)	(192.06)	(227.93)	(38.71)	40.73	-	-	-	-	-
- បញ្ជីរដ្ឋាភិបាល	(197.00)	818.10%	(1,611.66)	134.75	(80.60)	(1,247.86)	(192.06)	(227.93)	(38.71)	40.73	-	-	-	-	-
ឃ. ផ្តល់ជំនួយ	-		(43.93)	(180.95)	(209.57)	(26.94)	8.95	(19.15)	(48.09)	431.82	-	-	-	-	-
- គណនីបុគ្គល និង បញ្ជីពាណិជ្ជកម្ម			(43.93)	(180.95)	(209.57)	(26.94)	8.95	(19.15)	(48.09)	431.82	-	-	-	-	-
ង. គំណត់គណនី រវាង ធនាគារជាតិ និង ស.ហ.វ			(82.76)	(6.02)	(8.60)	(8.62)	23.23	2.26	15.83	(100.84)	-	-	-	-	-
៣ ប្រតិបត្តិការកំពុងដំណើរការ			(985.22)	(116.81)	63.27	382.87	(358.39)	(198.45)	(223.99)	(533.71)	-	-	-	-	-
កំហុស-លំអៀង			0.00	(0.00)	0.00	0.00	(0.00)	0.00	(0.00)	(0.00)	-	-	-	-	-
<b>ចំណូលផ្សេងៗ</b>			-												
អន្តរាគមន៍ប្រាក់ រៀល/ ដុល្លារ				4,037	4,008	4,006	4,060	4,085	4,084	4,097	-	-	-	-	-
<b>ចំណូលថ្នាក់ទេន្ត-ក្រុង</b>	1,320.39	48.82%	644.62	45.47	166.33	71.04	119.18	68.33	43.20	131.07	-	-	-	-	-
ក្នុងនោះ៖ ចំណូលពន្ធពិទ្ធកម្ម-ក្រុង	643.02	45.91%	295.23	23.78	56.51	43.34	35.56	36.10	35.13	64.82	-	-	-	-	-
ចំណូលមិនមែនពន្ធ	<b>361.86</b>	5.87%	21.25	3.77	2.45	2.62	3.68	2.19	3.24	3.29	-	-	-	-	-
ការផ្ទេរប្រាក់ពីថ្នាក់ជាតិ	<b>315.51</b>	104.00%	328.14	17.92	107.37	25.08	79.94	30.04	4.82	62.97	-	-	-	-	-
<b>ចំណាយថ្នាក់ទេន្ត-ក្រុង</b>	1,118.20	35.85%	400.90	16.59	47.78	109.33	43.08	62.96	54.21	66.96	-	-	-	-	-
ក្នុងនោះ៖ ចំណាយបៀវត្ស	<b>191.35</b>	75.35%	144.18	12.34	22.12	30.01	21.20	27.05	15.91	15.55	-	-	-	-	-
ចំណាយមិនមែនបៀវត្ស	<b>727.38</b>	28.45%	206.96	1.63	18.56	65.82	15.17	31.39	32.22	42.17	-	-	-	-	-
<b>ចំណាយវិនិយោគ</b>	199.48	24.95%	49.76	2.62	7.09	13.50	6.71	4.52	6.08	9.24	-	-	-	-	-
គុណភាព ខេត្ត ក្រុង			243.72	28.88	118.55	(38.28)	76.10	5.37	(11.01)	64.11	-	-	-	-	-
វិភាគទានពី កាស៊ីណូ និង ឆ្នោត			66.54	10.42	7.40	9.08	8.01	12.94	8.60	10.09	-	-	-	-	-
<b>ក្រសួង ១០ អនុវត្តវិភាគមកម្សិ</b>	4,755.34	50.72%	2,411.71	246.11	246.03	242.74	292.35	466.44	459.80	458.24	-	-	-	-	-

ភ្នំពេញ ថ្ងៃទី ១៦ ខែ សីហា ឆ្នាំ ២០១៦

**អគ្គនាយកនៃអគ្គនាយកដ្ឋាន**  
**គោលនយោបាយសេដ្ឋកិច្ច និងហិរញ្ញវត្ថុសាធារណៈ**

**ប្រធាននាយកដ្ឋានស្ថិតិ**

**ប្រធានការិយាល័យ**  
**ស្ថិតិហិរញ្ញវត្ថុសាធារណៈ**

**ហង់ វិសុទ្ធ**

ចំណាយចរន្តតាមក្រសួង ឆ្នាំ ២០១៦/ CURRENT BUDGET EXPENDITURE BY MINISTRY 2016

និយាយ	ច្បាប់ថវិកា ឆ្នាំ ២០១៦	ការអនុវត្ត ៧ ខែ=៥៤,៣%		មករា ១៦	កុះកង ១៦	មិនា ១៦	មេសា ១៦	ឧសភា ១៦	មិថុនា ១៦	កក្កដា ១៦	សីហា ១៦	កញ្ញា ១៦	តុលា ១៦	វិច្ឆិកា ១៦	ធ្នូ ១៦
<b>សរុបចំណាយចរន្ត</b>	<b>11,156,989</b>	<b>43.7%</b>	<b>4,876,681</b>	<b>581,257</b>	<b>568,242</b>	<b>593,875</b>	<b>630,806</b>	<b>810,281</b>	<b>874,659</b>	<b>817,562</b>					
<b>I. វិស័យសេដ្ឋកិច្ច</b>	<b>1,699,707</b>	<b>76.2%</b>	<b>1,295,991</b>	<b>180,798</b>	<b>155,114</b>	<b>162,755</b>	<b>192,298</b>	<b>183,841</b>	<b>178,181</b>	<b>243,004</b>					
០១. ព្រះបរមរាជវាំង	77,259	56.0%	43,304	1,839	7,289	5,466	7,037	7,328	7,730	6,615					
០២. រដ្ឋសភា	140,620	74.6%	104,957	18,474	16,307	-	34,763	-	35,413						
០៣. ក្រឹត្យសភា	58,941	73.4%	43,266	6,078	9,103	6,543	7,217	-	7,735	6,590					
០៤. ក្រុមប្រឹក្សាធម្មនុញ្ញ	8,137	75.6%	6,150	1,534	-	760	2,272	20	-	1,563					
០៥. ទីស្តីការគណៈរដ្ឋមន្ត្រី	304,610	65.7%	200,189	8,066	32,482	38,322	16,767	28,043	44,347	32,162					
០៥.៤. ក្រុមប្រឹក្សាអភិវឌ្ឍន៍កម្ពុជា	14,607	6.7%	973.32	-	-	-	209	-	340	424					
០៥.២ ក្រសួងមហាផ្ទៃ (ផ្នែករដ្ឋបាលទូទៅ)	102,527	46.0%	47,159	3,845	3,229	7,173	7,242	7,404	9,954	8,312					
០៥. ក្រសួងទំនាក់ទំនងសភា-ក្រឹត្យសភា និងអធិការកិច្ច	29,160	41.4%	12,059	670	775	1,711	1,838	1,326	3,800	1,939					
០៥. ក្រសួងការបរទេស និងសហប្រតិបត្តិការអន្តរជាតិ	91,825	45.8%	42,036	429	6,567	14,845	1,027	13,633	2,553	2,982					
១០. ក្រសួងសេដ្ឋកិច្ច និង ហិរញ្ញវត្ថុ	502,175	141.5%	710,648	134,459	72,727	75,500	102,655	109,096	49,078	167,132					
១៤. ក្រសួងផែនការ	53,210	42.2%	22,440	1,510	1,726	2,405	2,518	6,378	2,806	5,098					
២៨. ក្រសួងរៀបចំដែនដីនគរូបនីយកម្ម និងសំណង់	121,900	24.1%	29,414	1,892	2,702	3,119	3,812	4,446	8,456	4,988					
៣០. គណៈកម្មការជាតិរៀបចំការបោះឆ្នោត	114,839	4.6%	5,247.17	-	-	2,093	758	706	915	775					
៣១. អាជ្ញាធរសវនកម្មជាតិ	10,727	32.1%	3,448	395	395	419	589	450	786	413					
៣៣. ស្ថាប័នប្រឆាំងអំពើពុករលួយ	30,806	42.7%	13,161	991	1,113	3,055	1,594	3,294	1,633	1,480					
៣៤. ក្រសួងមុខងារសាធារណៈ	38,364	30.1%	11,540	616	700	1,343	2,000	1,717	2,635	2,530					
<b>II. វិស័យការងារជាតិ និងសុខុមាលភាពសង្គម</b>	<b>2,670,330</b>	<b>50.3%</b>	<b>1,344,007</b>	<b>239,564</b>	<b>176,713</b>	<b>159,221</b>	<b>196,743</b>	<b>182,103</b>	<b>190,591</b>	<b>199,072</b>					
០៦. ១. ក្រសួងការពារជាតិ	1,551,207	51.4%	797,166	94,581	116,377	100,715	130,345	109,654	116,711	128,783					
០៥.១ ក្រសួងមហាផ្ទៃ (ផ្នែកសន្តិសុខសាធារណៈ)	1,024,884	50.5%	518,030	142,329	57,730	54,934	62,546	67,835	68,971	63,685					
២៦. ក្រសួងយុត្តិធម៌	94,239	30.6%	28,811	2,654	2,606	3,572	3,851	4,614	4,910	6,604					
<b>III. វិស័យសេដ្ឋកិច្ច</b>	<b>4,291,441</b>	<b>44.4%</b>	<b>1,907,449</b>	<b>128,883</b>	<b>190,923</b>	<b>235,428</b>	<b>199,737</b>	<b>393,543</b>	<b>445,690</b>	<b>313,246</b>					
១១. ក្រសួងព្រឹទ្ធសភា	61,946	45.4%	28,145	1,382	1,898	6,080	6,213	3,388	5,899	3,286					
១២. ក្រសួងសុខាភិបាល	1,110,791	41.2%	457,293	14,974	18,754	32,329	43,502	142,237	154,198	51,299					
១៦. ក្រសួងអប់រំ យុវជន និងកីឡា	2,029,897	46.2%	938,333	63,676	110,987	106,279	107,955	172,702	200,679	176,054					
១៨. ក្រសួងវប្បធម៌ និងវិចិត្រសិល្បៈ	70,919	31.5%	22,323	1,919	2,103	2,280	3,335	3,501	4,816	4,368					
១៩. ក្រសួងបរិស្ថាន	47,331	36.9%	17,460	1,141	1,265	1,674	2,558	2,814	3,015	4,994					
២១. ក្រសួងសង្គមកិច្ច អតិថិជន និងយុវនិរន្តរ៍សម្បទា	713,925	52.2%	372,543	41,034	49,713	78,854	26,268	58,193	63,418	55,062					
២៣. ក្រសួងធម្មការ និងកិច្ចការសាសនា	44,658	41.8%	18,687	915	1,356	1,743	2,503	2,892	3,752	5,526					
២៤. ក្រសួងកិច្ចការនារី	40,674	38.3%	15,594	733	899	2,194	1,850	2,882	3,575	3,461					
៣២. ក្រសួងការងារ និងបណ្តុះបណ្តាលវិជ្ជាជីវៈ	171,300	21.6%	37,069	3,109	3,948	3,995	5,553	4,934	6,338	9,194					
<b>IV. វិស័យសេដ្ឋកិច្ច</b>	<b>1,154,557</b>	<b>26.9%</b>	<b>311,046</b>	<b>32,012</b>	<b>44,588</b>	<b>34,585</b>	<b>37,142</b>	<b>43,744</b>	<b>57,833</b>	<b>61,143</b>					
០៥. ៣ រដ្ឋសេដ្ឋកិច្ចការងារសាធារណៈសរុប	50,679	10.1%	5,096	583	589	589	806	799	856	874					
១៣. ក្រសួងរ៉ែ និងថាមពល	33,897	24.6%	8,338	608	699	932	1,290	1,441	1,652	1,717					
១៥. ក្រសួងពាណិជ្ជកម្ម	123,735	22.0%	27,281	1,319	3,533	8,399	2,911	3,010	3,921	4,188					
១៧. ក្រសួងកសិកម្មរុក្ខាប្រមាញ់ និងនេសាទ	188,025	30.7%	57,772	4,820	5,467	6,646	7,042	8,400	12,328	13,070					
២០. ក្រសួងអភិវឌ្ឍន៍ជនបទ	146,125	24.6%	35,960	1,303	1,573	2,876	6,939	4,299	7,384	11,587					
២២. ក្រសួងប្រៃសណីយ៍ និងទូរគមនាគមន៍	55,834	23.9%	13,321	795	983	1,505	1,186	3,220	2,705	2,927					
២៥. ក្រសួងសាធារណការ និងដឹកជញ្ជូន	366,278	29.1%	106,701	19,291	26,743	7,166	9,733	13,574	13,616	16,578					
២៧. ក្រសួងទេសចរណ៍	57,683	38.5%	22,228	1,540	2,309	3,262	3,319	3,431	5,185	3,182					
២៩. ក្រសួងធនធានទឹក និងឧតុនិយម	93,417	22.4%	20,909	975	1,727	1,804	1,889	3,368	7,020	4,127					
៣៥. ក្រសួងឧស្សាហកម្ម និងសំបុកម្ម	38,885	34.6%	13,441	779	964	1,407	2,027	2,203	3,168	2,892					
<b>V. នេសាទ (ចំណាយមិនទាន់ចែកចាយទៅឱ្យស្ថាប័ន)</b>	<b>1,340,954</b>	<b>1.4%</b>	<b>18,189</b>	<b>-</b>	<b>905</b>	<b>1,886</b>	<b>4,886</b>	<b>7,050</b>	<b>2,364</b>	<b>1,097</b>					



# សេចក្តីសង្ខេបស្តីពីស្ថិតិហិរញ្ញវត្ថុរដ្ឋាភិបាល



ស្ថិតិហិរញ្ញវត្ថុរដ្ឋាភិបាលគឺជាស្ថិតិហិរញ្ញវត្ថុ ដែលផ្តោតទៅលើចំណូល ចំណាយ ទ្រព្យសកម្ម និងបំណុលរបស់រដ្ឋាភិបាល ។ គោលបំណងសំខាន់របស់ស្ថិតិហិរញ្ញវត្ថុរដ្ឋាភិបាលគឺផ្តល់នូវជាមូលដ្ឋានជាទស្សនទាន ក៏ដូចជាផ្តល់គោលការណ៍សមស្រប សម្រាប់ការវិភាគ ការវាយតម្លៃ ការរៀបចំផែនការ និងគោលនយោបាយរបស់រដ្ឋាភិបាល ពាក់ព័ន្ធនឹងការផ្តល់សេវា និងការបែងចែកចំណូលប្រកបដោយសមធម៌ និងប្រសិទ្ធិភាព ។ អង្គការមូលនិធិរូបិយវត្ថុអន្តរជាតិ (IMF) បានចងក្រងស្តង់ដារស្ថិតិនេះឡើង និងកែសម្រួលជាបន្តបន្ទាប់ ដោយបានបន្ស៊ីអោយមានសង្គតភាពជាមួយនឹងប្រព័ន្ធស្ថិតិផ្សេងៗទៀត ដូចជាប្រព័ន្ធគណនីជាតិ (System of National Accounts) ជញ្ជីងទូទាត់ក្រៅប្រទេស (Balance of Payment) និងទន្ធប្រមូលរូបិយវត្ថុ (Monetary Aggregates) ជាដើម ។ ស្ថិតិហិរញ្ញវត្ថុរដ្ឋាភិបាល (Statement of Government Operations) និងរបាយការណ៍ប្រភពនិងការប្រើប្រាស់សាច់ប្រាក់ (Statement of Sources and Uses of Cash) ។

របាយការណ៍ប្រតិបត្តិការស្ថិតិហិរញ្ញវត្ថុរដ្ឋាភិបាល ជាតារាងស្ថិតិដែលបានធ្វើការកត់ត្រាលទ្ធផលតាមមូលដ្ឋានគណនីបង្ករ (Accrual Basic) នៅគ្រប់អន្តរកម្ម ក្នុងរយៈពេលគណនីយកម្មរបស់រដ្ឋាភិបាល រួមមានអន្តរកម្មដែលមានឥទ្ធិពលទៅលើទ្រព្យសម្បត្តិសុទ្ធ ដូចជាប្រតិបត្តិការចំណូលនិងចំណាយ អន្តរកម្មនៅក្នុងទ្រព្យមិនមែនហិរញ្ញវត្ថុ ដែលនាំអោយមានបម្រែបម្រួលទ្រព្យមិនមែនហិរញ្ញវត្ថុ និងអន្តរកម្មក្នុងទ្រព្យហិរញ្ញវត្ថុនិងហិរញ្ញប្បទានដែលនាំអោយមានបម្រែបម្រួលទ្រព្យជាហិរញ្ញវត្ថុ និងបំណុល ។

របាយការណ៍ប្រភពនិងការប្រើប្រាស់សាច់ប្រាក់ គឺជារបាយការណ៍បង្ហាញអំពីសកម្មភាពប្រតិបត្តិការលំហូរសាច់ប្រាក់ ដោយកត់ត្រាតាមមូលដ្ឋានគណនីសាច់ប្រាក់ (Cash Basic) ។ របាយការណ៍នេះមានសារៈសំខាន់ណាស់ក្នុងការគ្រប់គ្រងសាច់ប្រាក់ប្រើប្រាស់របស់រដ្ឋាភិបាល ។ របាយការណ៍ប្រភព និងការប្រើប្រាស់សាច់ប្រាក់នេះគឺជាការសរុបសាច់ប្រាក់ ដែលបានមកពីប្រតិបត្តិការចរន្ត អន្តរកម្មទ្រព្យមិនមែនហិរញ្ញវត្ថុ និងអន្តរកម្មទាក់ទងទៅនឹងទ្រព្យហិរញ្ញវត្ថុ និងបំណុល ។ របាយការណ៍ប្រភពនិងការប្រើប្រាស់សាច់ប្រាក់ ឆ្លុះបញ្ចាំងអំពីការកត់ត្រា នៅពេលដែលមានប្រតិបត្តិការសាច់ប្រាក់ ។

ដោយផ្អែកលើមូលដ្ឋានប្រព័ន្ធគណនេយ្យ និងមូលដ្ឋាននៃការកត់ត្រាបច្ចុប្បន្ន ក្រសួងសេដ្ឋកិច្ច និងហិរញ្ញវត្ថុបានរៀបចំស្តង់ដារ GFS តាមទម្រង់របាយការណ៍ប្រតិបត្តិការហិរញ្ញវត្ថុរដ្ឋាភិបាល និងអមដោយតារាងប្រតិបត្តិការតាមផ្នែកចំនួនបីគឺចំណូល ចំណាយ និងទ្រព្យនិងបំណុល ។



សិទ្ធិហិរញ្ញវត្ថុរដ្ឋាភិបាលឆ្នាំ ២០១៦

គិតជាលានរៀល

តារាងប្រតិបត្តិការហិរញ្ញវត្ថុរដ្ឋាភិបាល

	២០១៦	ច្បាប់ថវិកា	ការអនុវត្ត	មករា	កម្ពុជា	មិនា	មេសា	ឧសភា	មិថុនា	កក្កដា	សីហា	កញ្ញា	តុលា	វិច្ឆិកា	ធ្នូ
	Non Cash			Non Cash	Non Cash	Non Cash	Non Cash	Non Cash	Non Cash	Non Cash	Non Cash	Non Cash	Non Cash	Non Cash	Non Cash
<b>ប្រតិបត្តិការរដ្ឋប្បវេណី</b>															
<b>A1 ចំណូល</b>	<b>8,789,659.4</b>	<b>13,649,082.6</b>	<b>64.4%</b>	<b>903,499.6</b>	<b>1,090,291.8</b>	<b>1,653,656.1</b>	<b>1,360,248.8</b>	<b>1,401,079.8</b>	<b>1,210,213.8</b>	<b>1,170,669.4</b>	<b>0.0</b>	<b>0.0</b>	<b>0.0</b>	<b>0.0</b>	<b>0.0</b>
A11 ពន្ធ	7,694,125.7	11,461,535.0	67.1%	804,577.0	964,791.5	1,499,639.5	1,250,302.2	1,122,420.6	1,035,946.2	1,016,448.7	0.0	0.0	0.0	0.0	0.0
A12 ការចូលរួមពីសង្គម	0.0	0.0		0.0	0.0	0.0	0.0	0.0	0.0	0.0	0.0	0.0	0.0	0.0	0.0
A13 អំណោយ	357,417.0	582,989.0	61.3%	45,165.8	45,165.8	45,165.8	45,165.8	85,784.3	45,803.9	45,165.8	0.0	0.0	0.0	0.0	0.0
A14 ចំណូលពន្ធផ្សេងទៀត	738,116.7	1,604,558.6	46.0%	53,756.9	80,334.5	108,850.8	64,780.9	192,874.8	128,463.8	109,055.0	0.0	0.0	0.0	0.0	0.0
<b>A2 ចំណាយ</b>	<b>4,859,790.7</b>	<b>10,746,772.0</b>	<b>45.2%</b>	<b>581,256.6</b>	<b>568,241.7</b>	<b>593,875.4</b>	<b>620,353.5</b>	<b>810,281.1</b>	<b>869,198.0</b>	<b>816,584.4</b>	<b>0.0</b>	<b>0.0</b>	<b>0.0</b>	<b>0.0</b>	<b>0.0</b>
A21 បៀវត្សនិងលាភបការ	2,639,577.7	4,935,253.6	53.5%	289,740.0	334,927.4	333,468.4	376,524.9	432,899.4	456,904.8	415,112.8	0.0	0.0	0.0	0.0	0.0
A22 ទំនិញ និងសេវាកម្ម	695,535.7	2,747,120.2	25.3%	110,742.5	76,870.2	53,670.5	90,296.7	105,752.7	141,763.3	116,439.8	0.0	0.0	0.0	0.0	0.0
A23 ការប្រើប្រាស់មូលធនអចលកម្ម	0.0	0.0		0.0	0.0	0.0	0.0	0.0	0.0	0.0	0.0	0.0	0.0	0.0	0.0
A24 ការប្រាក់	160,729.4	336,479.0	47.8%	26,857.9	45,956.5	37,055.9	7,396.4	9,573.5	4,581.1	29,308.1	0.0	0.0	0.0	0.0	0.0
A25 ការឧបត្ថម្ភធន	0.0	0.0		0.0	0.0	0.0	0.0	0.0	0.0	0.0	0.0	0.0	0.0	0.0	0.0
A26 អំណោយ	515,254.8	989,363.5	52.1%	104,356.6	46,965.5	51,391.1	89,267.6	26,610.1	56,657.0	140,006.9	0.0	0.0	0.0	0.0	0.0
A27 ឧបត្ថម្ភសង្គមកិច្ច	571,631.4	1,151,396.0	49.6%	44,941.4	50,318.6	91,336.8	32,975.7	127,131.6	151,036.8	73,890.6	0.0	0.0	0.0	0.0	0.0
A28 ចំណាយផ្សេងៗ	277,061.6	587,159.7	47.2%	4,618.2	13,203.4	26,952.7	23,892.3	108,313.8	58,255.0	41,826.2	0.0	0.0	0.0	0.0	0.0
<b>GOB តុល្យភាពប្រតិបត្តិការសរុប</b>	<b>3,929,868.7</b>	<b>2,902,310.6</b>	<b>135.4%</b>	<b>322,243.0</b>	<b>522,050.1</b>	<b>1,059,780.8</b>	<b>739,895.3</b>	<b>590,798.7</b>	<b>341,015.8</b>	<b>354,085.0</b>	<b>0.0</b>	<b>0.0</b>	<b>0.0</b>	<b>0.0</b>	<b>0.0</b>
<b>NOB តុល្យភាពប្រតិបត្តិការសុទ្ធ</b>	<b>3,929,868.7</b>	<b>2,902,310.6</b>	<b>135.4%</b>	<b>322,243.0</b>	<b>522,050.1</b>	<b>1,059,780.8</b>	<b>739,895.3</b>	<b>590,798.7</b>	<b>341,015.8</b>	<b>354,085.0</b>	<b>0.0</b>	<b>0.0</b>	<b>0.0</b>	<b>0.0</b>	<b>0.0</b>
A31 ទ្រព្យមិនមែនហិរញ្ញវត្ថុ	2,002,018.4	97,342.6	2056.7%	97,342.6	291,400.2	238,120.8	290,682.6	190,652.0	581,166.2	312,654.0	0.0	0.0	0.0	0.0	0.0
A311 ទ្រព្យអចលកម្ម	1,932,954.8	97,342.6	1985.7%	97,342.6	284,937.8	238,120.8	284,313.5	187,243.2	576,536.3	264,460.6	0.0	0.0	0.0	0.0	0.0
A312 ការប្រែប្រួលសន្និធិ	0.0	0.0		0.0	0.0	0.0	0.0	0.0	0.0	0.0	0.0	0.0	0.0	0.0	0.0
A313 វត្ថុមានតម្លៃ	0.0	0.0		0.0	0.0	0.0	0.0	0.0	0.0	0.0	0.0	0.0	0.0	0.0	0.0
A314 ទ្រព្យគ្មានផលិតភាព	69,063.5	0.0		0.0	6,462.4	0.0	6,369.1	3,408.8	4,629.8	48,193.4	0.0	0.0	0.0	0.0	0.0
<b>NLB ការអោយខ្ចី/បំណុលសុទ្ធ</b>	<b>1,927,850.3</b>	<b>2,804,968.0</b>	<b>68.7%</b>	<b>224,900.4</b>	<b>230,649.9</b>	<b>821,660.0</b>	<b>449,212.7</b>	<b>400,146.7</b>	<b>-240,150.4</b>	<b>41,431.0</b>	<b>0.0</b>	<b>0.0</b>	<b>0.0</b>	<b>0.0</b>	<b>0.0</b>
A32 ទ្រព្យហិរញ្ញវត្ថុសុទ្ធ	2,612,979.1	-11,918.1	-2192.4%	-11,918.1	16,987.3	864,216.7	527,213.2	418,318.1	239,293.9	558,868.1	0.0	0.0	0.0	0.0	0.0
A321 ក្នុងប្រទេស	2,612,979.1	-11,918.1	-2192.4%	-11,918.1	16,987.3	864,216.7	527,213.2	418,318.1	239,293.9	558,868.1	0.0	0.0	0.0	0.0	0.0
A322 បរទេស	0.0	0.0		0.0	0.0	0.0	0.0	0.0	0.0	0.0	0.0	0.0	0.0	0.0	0.0
<b>A33 បំណុលដែលកើតឡើងសុទ្ធ</b>	<b>887,024.5</b>	<b>-182,664.3</b>	<b>-485.6%</b>	<b>-182,664.3</b>	<b>-184,034.1</b>	<b>77,286.1</b>	<b>108,823.5</b>	<b>64,294.0</b>	<b>484,904.8</b>	<b>518,414.6</b>	<b>0.0</b>	<b>0.0</b>	<b>0.0</b>	<b>0.0</b>	<b>0.0</b>
A331 ក្នុងប្រទេស	-36,225.3	-246,401.9	14.7%	-246,401.9	-260,436.8	-40,707.9	-3,044.3	-39,875.6	22,944.9	531,296.3	0.0	0.0	0.0	0.0	0.0
A332 បរទេស	923,249.9	63,737.6	1448.5%	63,737.6	76,402.7	117,994.0	111,867.8	104,169.6	461,959.9	-12,881.8	0.0	0.0	0.0	0.0	0.0

**ចំណាំ**



ស្តង់ដារស្ថិតិហិរញ្ញវត្ថុ (TOFE) ខែកក្កដា ឆ្នាំ២០១៦ ត្រូវបានរៀបចំដោយផ្អែកលើទិន្នន័យបណ្តោះអាសន្នដែលទទួលបានតាមកាលបរិច្ឆេទដូចខាងក្រោម៖

1. ទិន្នន័យចំណូលថ្នាក់ជាតិ (ស្ថាប័នកណ្តាល និងមន្ទីតាមខេត្ត) ត្រឹមថ្ងៃទី៩ ខែសីហា ឆ្នាំ២០១៦
2. ទិន្នន័យចំណាយ ត្រឹមថ្ងៃទី១៧ ខែសីហា ឆ្នាំ២០១៦
3. តារាងតុល្យភាពថ្នាក់ជាតិ ត្រឹមថ្ងៃទី១៥ ខែសីហា ឆ្នាំ២០១៦
4. តារាងតុល្យភាព (មន្ទីតាមខេត្ត និង ក្រុង) ត្រឹមថ្ងៃទី១៥ ខែកក្កដា ឆ្នាំ២០១៦
5. ទិន្នន័យកម្ចី ពហុភាគី និងទ្វេភាគី ត្រឹមថ្ងៃទី១៥ ខែសីហា និងទិន្នន័យអំណោយ ត្រឹមថ្ងៃទី១២ ខែសីហា ឆ្នាំ២០១៦
6. ទិន្នន័យគណនីរដ្ឋាភិបាល (Credit Bank) បានពីធនាគារជាតិ គិតត្រឹមថ្ងៃទី១៦ ខែសីហា ឆ្នាំ២០១៦

ទិន្នន័យស្ថិតិហិរញ្ញវត្ថុ (TOFE) នឹងត្រូវបានធ្វើបច្ចុប្បន្នភាពនៅពេលចេញផ្សាយខែបន្ទាប់។

