

របាយការណ៍សង្ខេប

ស្តីពី

ប្រតិបត្តិការថវិកា ខែកញ្ញា ឆ្នាំ២០១៧



១. សេចក្តីផ្តើម

គិតត្រឹមត្រីមាសទី៣ ដើមឆ្នាំ២០១៧ នេះ ស្ថានភាពម៉ាក្រូសេដ្ឋកិច្ចកម្ពុជាបន្តមានស្ថិរភាពល្អ ដោយមានស្ថិរភាពអត្រាប្តូរប្រាក់ និងអតិផរណាក្នុងកម្រិតអាចគ្រប់គ្រងបាន។ រីឯ ការអនុវត្តថវិកាដាក់បន្តមានវឌ្ឍនភាពគួរឱ្យកត់សម្គាល់ ដែលបានបង្ហាញពីការខិតខំកែលម្អប្រសិទ្ធភាពនៃការប្រមូលចំណូល និងការបន្តបង្កើនគុណភាពចំណាយនៅតាមបណ្តាក្រសួង ស្ថាប័ននានា ដើម្បីជំរុញដល់សេដ្ឋកិច្ចកម្ពុជា។

២. ការអនុវត្តចំណូល

នៅខែកញ្ញា ឆ្នាំ២០១៧ រដ្ឋបាលថ្នាក់ជាតិអនុវត្តចំណូលសរុបបានចំនួន ១.១៣៧,៩៦ ប៊ីលានរៀល គឺបានកើនឡើង ០,៩៨% ធៀបនឹងខែកញ្ញា ឆ្នាំ២០១៦ ដែលគាំទ្រដោយចំណូលពន្ធផ្ទាល់ និងចំណូលពន្ធប្រយោល។

ជាមួយ ត្រឹមត្រីមាសទី៣ ដើមឆ្នាំ២០១៧ នេះ ចំណូលក្នុងប្រទេសសរុបអនុវត្តបានចំនួន ១២.២៧៨,៣៨ ប៊ីលានរៀល គឺលើសផែនការថវិកាប្រចាំឆ្នាំ ៣,៤៦% ឬបានកើនឡើង ១៣,៧២% បើធៀបនឹងរយៈពេលដូចគ្នានាឆ្នាំ២០១៦ ដោយចំណូលពីអគ្គនាយកដ្ឋានពន្ធដារបានកើនឡើង ២៩,៤៣% ចំណូលពីអគ្គនាយកដ្ឋានគយនិងរដ្ឋាករកម្ពុជាបានកើនឡើង ១,៧២% និងចំណូលពីអគ្គនាយកដ្ឋានទ្រព្យសម្បត្តិរដ្ឋនិងចំណូលមិនមែនសារពើពន្ធបានកើនឡើង ២០,៤៧%។ បើគិតតាមប្រភេទពន្ធ ចំណូលសារពើពន្ធ និងចំណូលមិនមែនសារពើពន្ធអនុវត្តបានចំនួន ១២.២០៦,៥៦ ប៊ីលានរៀល គឺបានកើនឡើង ១៣,៧៩%។ ភាពល្អប្រសើរនៃការប្រមូលចំណូលនេះ បានឆ្លុះបញ្ចាំងពីប្រសិទ្ធភាព និងស័ក្តិសិទ្ធភាពនៃការងារកែទម្រង់លើរដ្ឋបាលចំណូល ដែលផ្តោតសំខាន់លើការពង្រឹងការចុះបញ្ជីអ្នកជាប់ពន្ធ ការផ្តល់ភាពងាយស្រួលដល់អ្នកជាប់ពន្ធលើសេវាសាធារណៈ ការបន្តពង្រឹងសវនកម្មលើសហគ្រាស និងការធ្វើទំនើបកម្មរដ្ឋបាលសារពើពន្ធ និងរដ្ឋបាលគយ។

៣. ការអនុវត្តចំណាយ

នៅខែកញ្ញា ឆ្នាំ២០១៧ រដ្ឋបាលថ្នាក់ជាតិអនុវត្តចំណាយថវិកាសរុបបានចំនួន ១.១៨៣,២០ ប៊ីលានរៀល គឺបានថយចុះ ២៩,១៤% បើធៀបនឹងខែកញ្ញា ឆ្នាំ២០១៦។

ជាមួយ ត្រឹមត្រីមាសទី៣ ដើមឆ្នាំ២០១៧ ចំណាយថវិកាសរុបនៅរដ្ឋបាលថ្នាក់ជាតិអនុវត្តបានចំនួន ១១.៣៦៧,០២ ប៊ីលានរៀល គឺទាបជាងច្បាប់ថវិកាប្រចាំឆ្នាំ ១៦,៧៦% ប៉ុន្តែអនុវត្តបានលឿនជាងឆ្នាំកន្លងទៅ ៨,០៧% ដោយមានការកើនឡើងទាំងចំណាយសម្រាប់វិស័យការពារនិងសន្តិសុខជាតិ និងរដ្ឋបាលស៊ីវិល ពោលគឺការអនុវត្តមានលក្ខណៈល្អ

ប្រសើរជាងឆ្នាំកន្លងទៅដោយសារកំណែទម្រង់លើនីតិវិធីចំណាយ និងអ្នកអនុវត្តកាន់តែយល់ជ្រួតជ្រាបពីនីតិវិធីនានា។ រីឯការអនុវត្តចំណាយថវិកាតាមកម្មវិធី ក្រសួងស្ថាប័ននីមួយៗបានបន្តខិតខំអនុវត្តសកម្មភាពទៅតាមផែនការដែលបាន ក្រោងទុកពីដើមឆ្នាំ ដែលនាំឱ្យសម្រេចបានលទ្ធផលល្អ។

៤. តុល្យភាពថវិកា

តុល្យភាពថវិកាចរន្តនៅខែកញ្ញា ឆ្នាំ២០១៧ មានអតិរេកសាច់ប្រាក់ចំនួន ៣០០,៩៨ ប៊ីលានរៀល ប៉ុន្តែ តុល្យភាពថវិកាសរុបមានឱនភាពសាច់ប្រាក់ចំនួន ៤៥,២៤ ប៊ីលានរៀល។ ជាមួយ ត្រឹមត្រីមាសទី៣ ដើមឆ្នាំ២០១៧ នេះ តុល្យភាពថវិកាចរន្តមានអតិរេកសាច់ប្រាក់ចំនួន ៣.៨០៥,២៤ ប៊ីលានរៀល និងតុល្យភាពថវិកាសរុបមានអតិរេកសាច់ ប្រាក់ចំនួន ៧៩១,៧២ ប៊ីលានរៀល។

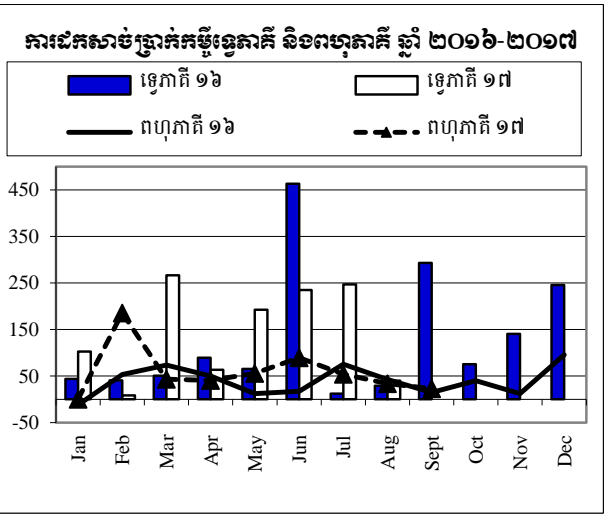
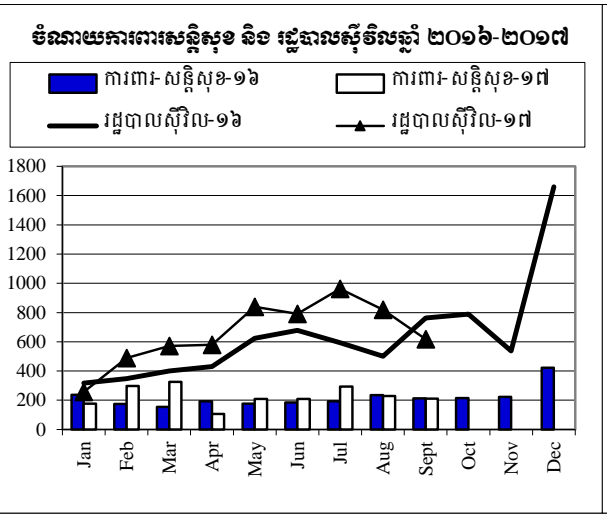
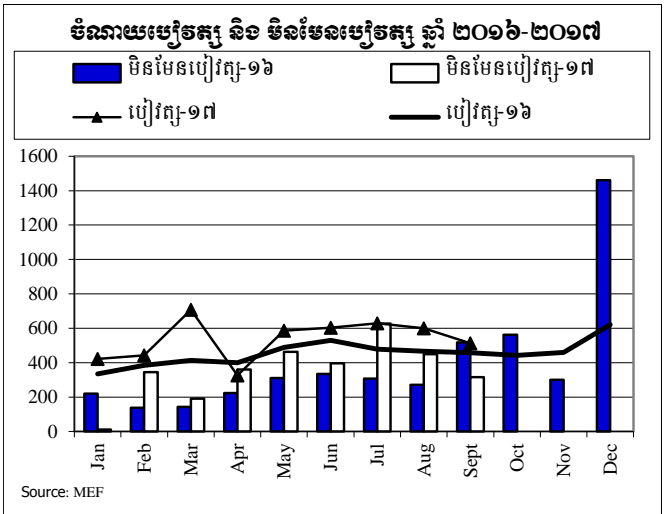
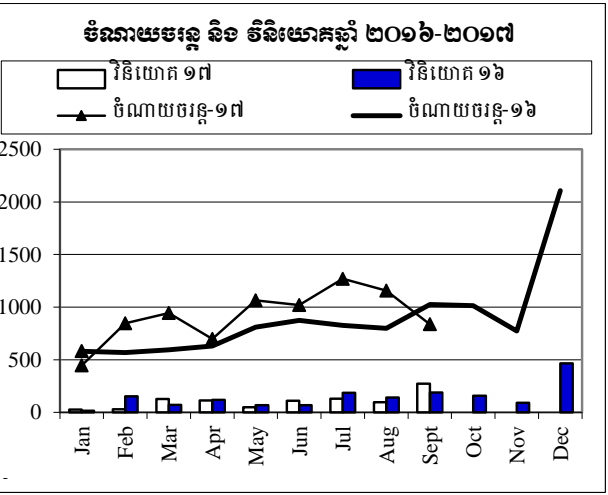
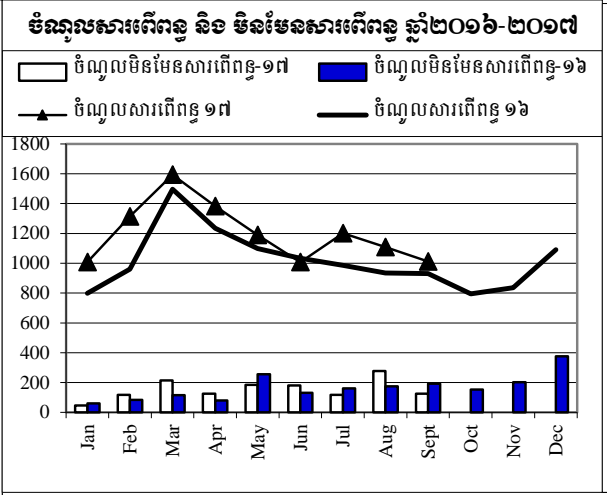
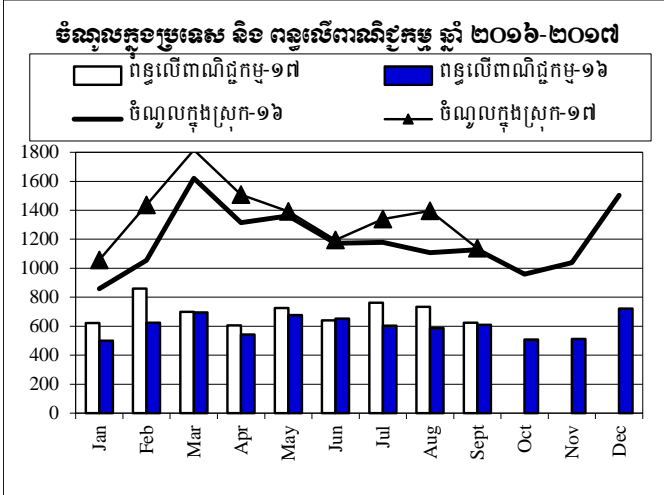
៥. សន្និដ្ឋាន

ជាមួយ ត្រឹមត្រីមាសទី៣ ដើមឆ្នាំ២០១៧ នេះ ការអនុវត្តថវិកាដ្ឋមានភាពល្អប្រសើរ ដោយការប្រមូលចំណូល បានលើសផែនការដែលបានក្រោងទុក និងការអនុវត្តចំណាយមានល្បឿនលឿនជាងឆ្នាំកន្លងទៅ បើទោះជាទាបជាង ច្បាប់ថវិកាប្រចាំឆ្នាំក្តី។ លទ្ធផលនេះ គឺបង្ហាញពីការខិតខំប្រឹងប្រែងរបស់ក្រសួងសេដ្ឋកិច្ចនិងហិរញ្ញវត្ថុ ក្នុងការអនុវត្ត យ៉ាងម៉ឺងម៉ាត់នូវយុទ្ធសាស្ត្រកៀរគរចំណូល និងកម្មវិធីកំណែទម្រង់ហិរញ្ញវត្ថុសាធារណៈ ដើម្បីធានាអោយបាននូវ ប្រសិទ្ធភាពទាំងផ្នែកចំណូលនិងចំណាយ និងបានពង្រីកការងារវិសហមជ្ឈការហិរញ្ញវត្ថុ ។



ការប្រៀបធៀបការអនុវត្តវិវិកា ឆ្នាំ ២០១៦-២០១៧

ភ្នំពេញ ថ្ងៃទី ១៤ ខែ មេសា ឆ្នាំ ២០១៧



តារាងប្រតិបត្តិការហិរញ្ញវត្ថុ ២០១៧ TOFE: BUDGET IMPLEMENTATION FOR 2017

បរិយាយ	ច្បាប់ម៉ឺលាន ២០១៧	ការអនុវត្ត		មករា ១៧	កុះ ១៧	មិនា ១៧	មេសា ១៧	ឧសភា ១៧	មិថុនា ១៧	កក្កដា ១៧	សីហា ១៧	កញ្ញា ១៧	តុលា ១៧	វិច្ឆិកា ១៧	ធ្នូ ១៧
		៩ ខែ=៧៥%													
I. ចំណូលក្នុងប្រទេស	15,649.90	78.46%	12,278.38	1,057.01	1,437.42	1,816.04	1,508.43	1,391.29	1,193.82	1,339.77	1,396.65	1,137.96	-	-	-
១. ចំណូលមេដឹកនាំ	15,501.47	78.74%	12,206.56	1,053.67	1,431.93	1,806.64	1,508.43	1,374.96	1,188.06	1,319.39	1,385.54	1,137.96	-	-	-
ក. ចំណូលពន្ធ	13,209.10	81.90%	10,817.88	1,007.34	1,314.62	1,593.41	1,383.68	1,189.94	1,006.91	1,201.54	1,108.57	1,011.86	-	-	-
ចំណូលពន្ធក្នុងស្រុក	11,009.50	85.50%	9,412.78	872.73	1,164.59	1,421.59	1,238.28	1,018.23	850.98	1,015.90	950.60	879.88	-	-	-
ពន្ធផ្តាល់ (ពន្ធលើផលទុន ប្រាក់ចំណេញ)	3,276.60	95.89%	3,141.93	251.53	305.03	722.27	632.38	291.75	211.82	253.35	217.59	256.21	-	-	-
ពន្ធប្រយោល	7,732.90	81.09%	6,270.85	621.19	859.56	699.32	605.90	726.48	639.17	762.55	733.01	623.67	-	-	-
ក្នុងនោះ៖ អាករពិសេសលើទំនិញមួយចំនួន	700.00	79.66%	557.63	83.87	76.85	66.36	48.10	42.06	60.11	60.11	70.13	50.04	-	-	-
អាករពិសេសលើទំនិញមួយចំនួនរបបនាំចូល(សហក្រាសប្រេងឥន្ធនៈ)	2,280.00	86.73%	1,977.50	172.42	219.47	239.71	218.19	230.93	215.90	247.31	233.70	199.88	-	-	-
ចំណូលសារពើពន្ធផ្សេងៗទៀត	98.50	75.59%	74.45	3.37	10.84	9.93	5.68	7.62	8.99	4.58	13.92	9.53	-	-	-
ចំណូលពន្ធលើពាណិជ្ជកម្មក្រៅប្រទេស	2,199.60	63.88%	1,405.10	134.61	150.03	171.81	145.40	171.71	155.93	185.64	157.97	131.98	-	-	-
ពន្ធនិងអាករលើការនាំចូល	2,149.80	63.90%	1,373.80	130.98	147.15	169.57	143.67	168.51	151.46	181.41	153.04	128.01	-	-	-
ក្នុងនោះ៖ - ពន្ធគយពីការនាំចូលទំនិញផ្សេងៗ(លើកលែងតែប្រេងឥន្ធនៈ)	1,430.00	67.58%	966.38	96.86	109.63	116.20	98.92	117.02	105.20	104.43	117.58	100.55	-	-	-
- ពន្ធគយលើផលិតផលគេសិលា	320.00	47.61%	152.36	13.95	15.53	20.90	14.92	24.18	14.32	30.30	8.32	9.95	-	-	-
- ពន្ធនាំចូលទំនិញជាវត្ថុធាតុដើមសម្រាប់ផលិតឱសថ	2.20	38.91%	0.86	-	-	-	-	0.56	-	0.30	-	-	-	-	-
ពន្ធនិងអាករលើការនាំចេញ	49.80	62.84%	31.30	3.64	2.88	2.24	1.73	3.21	4.47	4.23	4.94	3.98	-	-	-
ក្នុងនោះ៖ - អាករលើការនាំចេញលើ	14.00	47.50%	6.65	0.18	0.19	0.41	0.58	0.77	1.56	0.90	1.10	0.96	-	-	-
- អាករលើការនាំចេញកៅស៊ូ	33.00	68.63%	22.65	3.31	2.56	1.71	1.06	2.13	2.70	3.03	3.46	2.70	-	-	-
- អាករលើការនាំចេញទំនិញផ្សេងៗ	2.30	71.10%	1.64	0.13	0.08	0.10	0.09	0.27	0.14	0.19	0.36	0.27	-	-	-
ខ ចំណូលមិនមែនពន្ធ	2,292.37	60.58%	1,388.68	46.32	117.31	213.24	124.75	185.01	181.14	117.85	276.97	126.10	-	-	-
ផលទុននៃទ្រព្យសម្បត្តិរដ្ឋ	109.77	84.03%	92.23	1.28	0.96	15.19	3.37	24.03	8.43	9.38	17.55	12.05	-	-	-
ផលនៃសម្បទាននិងការជួលដីធ្លី	91.12	83.25%	75.86	1.27	0.88	15.18	3.37	11.20	8.43	5.93	17.55	12.05	-	-	-
ផលទុនពីការលក់ ជួលទ្រព្យសម្បត្តិ និងសេវាកម្ម	1,644.26	59.60%	979.99	37.84	93.13	141.43	99.79	123.14	137.38	88.66	204.55	54.08	-	-	-
ផលទុនសហក្រាសសាធារណៈរដ្ឋបាល សេវាដំណើរការ (រកចំណេញ)	724.17	57.63%	417.36	2.11	51.67	54.39	45.29	82.37	58.87	18.53	98.63	5.49	-	-	-
ការលក់ទ្រព្យសម្បត្តិនៃរដ្ឋបាលសាធារណៈ	84.84	54.13%	45.93	1.39	2.70	5.91	5.12	4.99	7.83	5.59	6.82	5.58	-	-	-
ផលពីការគ្រប់គ្រងរដ្ឋបាល	733.11	63.45%	465.12	32.09	36.39	72.79	45.26	31.68	62.67	53.59	93.47	37.18	-	-	-
ការផ្តល់សេវាកម្ម	82.45	48.04%	39.61	1.45	1.84	7.21	3.02	1.81	6.10	9.78	5.12	3.28	-	-	-
ចំណូលមិនមែនពន្ធផ្សេងៗ	538.35	58.78%	316.46	7.21	23.23	56.62	21.59	37.84	35.33	19.81	54.87	59.97	-	-	-
II. ចំណូលមូលធន	148.43	48.39%	71.82	3.35	5.49	9.39	-	16.33	5.76	20.39	11.11	-	-	-	-
អចលកម្មហិរញ្ញវត្ថុផ្សេងៗ	148.43	48.39%	71.82	3.35	5.49	9.39	-	16.33	5.76	20.39	11.11	-	-	-	-

តារាងប្រតិបត្តិការងារហិរញ្ញវត្ថុឆ្នាំ ២០១៧ TOFE: BUDGET IMPLEMENTATION FOR 2017

បរិយាយ	ច្បាប់ថវិកា ឆ្នាំ ២០១៧	ការអនុវត្ត ៩ ខែ=៧៥%		មករា ១៧	កុម្ភៈ ១៧	មីនា ១៧	មេសា ១៧	ឧសភា ១៧	មិថុនា ១៧	កក្កដា ១៧	សីហា ១៧	កញ្ញា ១៧	តុលា ១៧	វិច្ឆិកា ១៧	ធ្នូ ១៧
		58.24%	11,367.02												
II. ចំណាយសរុប	19,518.94	58.24%	11,367.02	626.13	1,120.24	1,432.09	962.70	1,411.22	1,504.45	1,751.05	1,375.95	1,183.20	-	-	-
១. ចំណាយចរន្ត	13,050.69	63.46%	8,281.68	445.62	845.75	945.26	696.63	1,065.37	1,020.39	1,269.89	1,155.79	836.98	-	-	-
ក. ចំណាយប្រចាំថ្ងៃ	6,804.06	70.97%	4,829.05	422.60	442.17	707.30	326.23	585.81	603.70	628.24	599.68	513.33	-	-	-
បន្តបុគ្គលិក (រដ្ឋបាល ស៊ីវិល)	4,325.68	70.25%	3,038.60	246.56	256.04	394.93	253.62	385.95	401.11	400.66	391.37	308.37	-	-	-
បន្តបុគ្គលិក (ផ្នែកសន្តិសុខនិងការពារជាតិ)	2,478.38	72.24%	1,790.45	176.04	186.13	312.36	72.60	199.87	202.60	227.58	208.31	204.96	-	-	-
ខ. ចំណាយមិនមែនប្រចាំថ្ងៃ	6,246.63	55.27%	3,452.63	23.02	403.59	237.96	370.41	479.56	416.69	641.65	556.11	323.65	-	-	-
- ការទិញ	1,418.29	45.50%	645.37	2.50	116.58	28.03	54.87	78.64	106.13	123.47	77.00	58.16	-	-	-
- មេធាវី	1,619.45	43.41%	702.98	4.60	28.15	38.88	89.90	64.35	89.27	105.44	109.26	173.13	-	-	-
- បន្តហិរញ្ញវត្ថុ	342.29	86.42%	295.80	12.62	58.83	46.74	10.60	16.30	21.05	14.01	107.59	8.08	-	-	-
- អត្ថប្រយោជន៍សង្គម	804.72	69.07%	555.82	3.10	28.36	41.61	36.25	116.96	106.22	158.40	39.56	25.35	-	-	-
- ឧបត្ថម្ភធន	1,302.21	78.16%	1,017.82	0.20	171.66	68.23	165.42	140.27	70.12	175.73	182.98	43.21	-	-	-
- ចំណាយមិនមែនប្រើប្រាស់	759.66	30.91%	234.84	-	0.00	14.47	13.36	63.04	23.90	64.61	39.73	15.72	-	-	-
២. ចំណាយមូលធន	6,468.26	47.70%	3,085.34	180.51	274.48	486.84	266.07	345.84	484.06	481.17	220.16	346.22	-	-	-
វិនិយោគដោយហិរញ្ញប្បទាន ខាងក្នុង (គម្រោង)	2,183.70	43.65%	953.24	27.31	30.11	126.69	112.07	47.51	109.81	130.32	96.48	272.95	-	-	-
អចលនវត្ថុ	2,183.70	43.09%	940.92	27.31	30.11	118.60	112.07	43.50	109.81	130.10	96.48	272.95	-	-	-
វិនិយោគដោយហិរញ្ញប្បទាន ខាងក្រៅ (គម្រោង)	4,284.56	49.76%	2,132.10	153.20	244.38	360.15	154.00	298.33	374.25	350.85	123.67	73.27	-	-	-
តុល្យភាព ចរន្ត និងភាព/អតិរេក (I-I-II.1)	2,450.78	160.15%	3,924.88	608.05	586.17	861.39	811.80	309.58	167.66	49.50	229.74	300.98	-	-	-
តុល្យភាព សរុប និងភាព/អតិរេក (I-II)	(3,869.04)	-23.56%	911.36	430.88	317.18	383.94	545.73	(19.93)	(310.63)	(411.28)	20.70	(45.24)	-	-	-
៣. ការកែតម្រូវចំណាយ	-		(119.64)	(73.29)	(43.12)	151.11	(173.86)	(13.15)	(2.55)	35.22	-	-	-	-	-
រដ្ឋបាលស៊ីវិល			(119.64)	(73.29)	(43.12)	151.11	(173.86)	(13.15)	(2.55)	35.22	-	-	-	-	-
តុល្យភាព ចរន្ត និងភាព/អតិរេក (សាច់ប្រាក់)	2,450.78	155.27%	3,805.24	534.76	543.06	1,012.49	637.94	296.43	165.11	84.72	229.74	300.98	-	-	-
តុល្យភាព ទូទៅ និងភាព/អតិរេក (សាច់ប្រាក់)	(3,869.04)	-20.46%	791.72	357.60	274.06	535.05	371.87	(33.08)	(313.18)	(376.06)	20.70	(45.24)	-	-	-
III. ហិរញ្ញប្បទាន	3,869.04	-20.46%	(791.72)	(357.60)	(274.06)	(535.05)	(371.87)	33.08	313.18	376.06	(20.70)	45.24	-	-	-
១. ហិរញ្ញប្បទានពីរដ្ឋប្រឹក្សា	3,869.04	52.93%	2,048.01	167.92	217.32	277.77	280.12	364.32	316.40	346.23	23.94	53.99	-	-	-
ក. ប្រាក់ចំណូល	250.00	127.03%	317.57	-	-	-	154.72	88.88	28.47	43.90	1.59	-	-	-	-
- អំណោយ-ទ្រទ្រង់ថវិកា	88.00		107.57	-	-	-	-	88.88	13.48	5.21	-	-	-	-	-
- កម្ចី និង បំណុលពាក់ព័ន្ធ-ការគាំទ្រថវិកា	162.00	129.63%	210.00	-	-	-	154.72	-	14.99	38.70	1.59	-	-	-	-
- កម្ចីបរទេស	162.00	129.63%	210.00	-	-	-	154.72	-	14.99	38.70	1.59	-	-	-	-
ខ. ជំនួយការងារសាងសង់	4,284.56	49.31%	2,112.92	177.41	229.56	356.63	144.49	329.55	327.47	350.85	123.67	73.27	-	-	-
១១. ចំណាយ	4,284.56	49.76%	2,132.10	153.20	244.38	360.15	154.00	298.33	374.25	350.85	123.67	73.27	-	-	-
- អំណោយ	599.84	75.00%	449.88	49.99	49.99	49.99	49.99	49.99	49.99	49.99	49.99	49.99	-	-	-
- ការទ្រទ្រង់និងបំណុលប្រាក់ប្រហែល	3,684.72	45.65%	1,682.22	103.21	194.39	310.16	104.02	248.35	324.26	300.86	73.69	23.29	-	-	-
- ការទ្រទ្រង់	3,684.72	45.65%	1,682.22	103.21	194.39	310.16	104.02	248.35	324.26	300.86	73.69	23.29	-	-	-

តារាងប្រតិបត្តិការហិរញ្ញវត្ថុឆ្នាំ ២០១៧ TOFE: BUDGET IMPLEMENTATION FOR 2017

បរិយាយ	ច្បាប់ថវិកា ឆ្នាំ ២០១៧	ការអនុវត្ត ៩ ខែ=៧៥%		មករា ១៧	កុម្ភៈ ១៧	មីនា ១៧	មេសា ១៧	ឧសភា ១៧	មិថុនា ១៧	កក្កដា ១៧	សីហា ១៧	កញ្ញា ១៧	តុលា ១៧	វិច្ឆិកា ១៧	ធ្នូ ១៧
ការខ្ចីប្រាក់ប្រទេស-ពហុភាគី	3,684.72	14.29%	526.70	0.56	185.79	43.52	40.77	55.73	89.33	54.16	33.56	23.29	-	-	-
ការខ្ចីប្រាក់ប្រទេស- ទ្វេភាគី	-		1,155.52	102.65	8.60	266.64	63.24	192.61	234.93	246.71	40.13	-	-	-	-
១២. មិនទាន់បំណាយ			(19.18)	24.22	(14.81)	(3.52)	(9.51)	31.22	(46.78)	-	-	-	-	-	-
ក. វិនិយោគសាងសង់	(665.51)	57.47%	(382.48)	(9.49)	(12.25)	(78.86)	(19.09)	(54.11)	(39.54)	(48.52)	(101.32)	(19.29)	-	-	-
ក. ហិរញ្ញប្បទានក្នុងស្រុក	-	#DIV/0!	(2,228.62)	(320.59)	(465.80)	(1,131.94)	(276.70)	(136.22)	85.24	17.38	-	-	-	-	-
ក. ហិរញ្ញប្បទានឯកភាពសុទ្ធ	-	#DIV/0!	(1,939.25)	(8.55)	(312.74)	(1,041.06)	(506.74)	(124.42)	13.79	40.48	-	-	-	-	-
- បញ្ជីរដ្ឋាភិបាល		#DIV/0!	(1,939.25)	(8.55)	(312.74)	(1,041.06)	(506.74)	(124.42)	13.79	40.48	-	-	-	-	-
ឃ. ផ្គត់ផ្គង់សេវា	-		(528.96)	(324.51)	(132.46)	(94.24)	7.60	13.31	24.43	(23.10)	-	-	-	-	-
- គណនីបុគ្គល និង បញ្ជីពាណិជ្ជកម្ម			(528.96)	(324.51)	(132.46)	(94.24)	7.60	13.31	24.43	(23.10)	-	-	-	-	-
ង. តំណែងគណនី រវាង ធនាគារជាតិ និង ស.ហ.វ			239.59	12.48	(20.59)	3.36	222.43	(25.11)	47.02	-	-	-	-	-	-
ព ប្រតិបត្តិការសិក្សាស្រាវជ្រាវ			(611.11)	(204.93)	(25.59)	319.12	(375.29)	(195.02)	(88.46)	12.44	(44.64)	(8.75)	-	-	-
កំហុស- លំអៀង			0.00	0.00	0.00	(0.00)	(0.00)	0.00	0.00	0.00	(0.00)	0.00	-	-	-
ចំណូលផ្សេងៗ			-												
អត្រាប្រាក់ប្រាក់ រៀល/ ដុល្លារ				4.035	4.004	4.005	4.034	4.069	4.086	4.098	4.050	4.053	-	-	-
ចំណូលថ្នាក់ខេត្ត-ក្រុង	1,626.42	74.30%	1,208.49	46.26	114.80	190.66	94.55	130.27	106.64	106.27	343.31	75.73	-	-	-
ក្នុងនោះ៖ ចំណូលពន្ធពិសេស-ក្រុង	926.30	61.18%	566.67	43.08	51.31	74.11	29.79	50.29	92.37	72.60	94.29	58.83	-	-	-
ចំណូលមិនមែនពន្ធ	57.79	40.50%	23.41	2.36	4.41	2.07	1.42	1.88	2.05	2.23	5.04	1.95	-	-	-
ការផ្ទេរប្រាក់ពីថ្នាក់ជាតិ	642.33	96.28%	618.42	0.81	59.08	114.49	63.34	78.10	12.21	31.44	243.99	14.96	-	-	-
គុណប្រាក់ ខេត្ត ក្រុង			1,208.49	46.26	114.80	190.66	94.55	130.27	106.64	106.27	343.31	75.73	-	-	-
វិភាគពន្ធពិសេស និង ឆ្នោត	153.18	59.11%	90.54	5.17	11.78	9.29	9.48	14.56	15.05	7.04	17.72	0.45	-	-	-
ក្រសួង ១០ អនុវត្តវិភាគតាមកម្មវិធី	5,394.27	75.36%	4,064.97	146.49	392.93	340.20	383.07	608.71	528.65	603.47	653.48	407.97	-	-	-

ភ្នំពេញ ថ្ងៃទី ០៩ ខែ ធ្នូ ២០១៧

អគ្គនាយកដ្ឋានសេដ្ឋកិច្ច និងហិរញ្ញវត្ថុ
គោលនយោបាយសេដ្ឋកិច្ច និងហិរញ្ញវត្ថុសាធារណៈ

ប្រធាននាយកដ្ឋានស្ថិតិ
និងវិភាគសេដ្ឋកិច្ច

ប្រធានការិយាល័យ
ស្ថិតិហិរញ្ញវត្ថុសាធារណៈ

ហង់ វិសុទ្ធ

ចំណាយចំណុះក្រសួង ឆ្នាំ ២០១៧/ CURRENT BUDGET EXPENDITURE BY MINISTRY 2017

គិតជាមីលានរៀល

បរិយាយ	ច្បាប់ថវិកា ឆ្នាំ ២០១៧	ការអនុវត្ត ៩ ខែ ៧៥%	មករា ១៧	កុម្ភៈ ១៧	មីនា ១៧	មេសា ១៧	ឧសភា ១៧	មិថុនា ១៧	កក្កដា ១៧	សីហា ១៧	កញ្ញា ១៧	តុលា ១៧	វិច្ឆិកា ១៧	ធ្នូ ១៧
សរុបចំណាយសរុប	13,050,686	63.5%	8,281,681	445,619	845,753	945,256	696,634	1,065,373	1,020,392	1,269,887	1,155,791	836,976	-	-
I. វិស័យសេដ្ឋកិច្ច	2,113,100	110.1%	2,327,006	76,231	289,508	201,300	268,197	265,664	221,597	485,476	368,358	150,674	-	-
០១. ព្រះបរមរាជវាំង	85,748	77.7%	66,613	2,444	8,338	8,676	3,610	7,317	9,608	9,970	6,462	10,188	-	-
០២. រដ្ឋសភា	149,197	77.7%	115,992	21,146	17,976	19,484	16,877	-	20,584	15,978	-	3,947	-	-
០៣. ក្រឹត្យសភា	62,002	73.1%	45,317	14,169	1,398	7,174	6,927	-	-	15,576	-	74	-	-
០៤. ក្រុមប្រឹក្សាធម្មនុញ្ញ	9,804	85.5%	8,387	1,781	1,149	-	1,781	271	630	2,774	-	-	-	-
០៥. ទីស្តីការគណៈរដ្ឋមន្ត្រី	477,179	78.4%	374,345	4,100	23,663	42,283	25,862	60,439	23,126	132,778	38,924	23,170	-	-
០៥. ក្រុមប្រឹក្សាអភិវឌ្ឍន៍កម្ពុជា	16,210	31.9%	5,174	-	-	195	65	64	64	1,822	758	2,207	-	-
០៧. ក្រសួងមហាផ្ទៃ (ផ្នែករដ្ឋបាលទូទៅ)	126,158	64.4%	81,227	4,889	5,181	9,335	9,227	8,510	10,919	11,621	10,971	10,575	-	-
០៨. ក្រសួងទំនាក់ទំនងសង្គម-ក្រីក្រសភា និងអភិភាពកិច្ច	34,559	57.0%	19,704	796	1,024	1,436	2,192	2,535	2,472	2,022	3,811	3,417	-	-
០៨. ក្រសួងការបរទេស និងសហប្រតិបត្តិការអន្តរជាតិ	102,157	74.1%	75,745	478	1,304	13,878	4,655	15,535	9,045	18,050	1,727	11,072	-	-
១០. ក្រសួងសេដ្ឋកិច្ច និង ហិរញ្ញវត្ថុ	575,075	223.8%	1,287,084	18,121	219,490	77,426	162,435	155,622	84,723	242,392	274,555	52,319	-	-
១៤. ក្រសួងផែនការ	64,243	60.3%	38,755	2,007	3,219	3,956	3,165	3,462	4,145	4,830	7,963	6,008	-	-
២៨. ក្រសួងរៀបចំដែនដីនគរូបនីយកម្ម និងសំណង់	134,775	44.2%	59,578	2,376	3,342	9,190	4,331	4,347	6,922	9,403	15,116	4,549	-	-
៣០. គណៈកម្មការជាតិរៀបចំការបោះឆ្នោត	180,945	53.5%	96,811	1,265	225	2,210	23,181	1,155	43,836	9,736	1,654	13,549	-	-
៣១. អាជ្ញាធរសេដ្ឋកិច្ចជាតិ	12,445	45.8%	5,695	446	448	448	524	469	791	746	1,271	552	-	-
៣៣. ស្ថាប័នប្រតិបត្តិការសេដ្ឋកិច្ច	36,846	62.3%	22,955	1,366	1,375	3,757	1,787	3,559	1,640	4,034	1,838	3,599	-	-
៣៤. ក្រសួងមុខងារសាធារណៈ	45,757	51.6%	23,625	847	1,376	1,853	1,579	2,378	3,092	3,743	3,309	5,448	-	-
II. វិស័យការពារជាតិ សន្តិសុខនិងសេដ្ឋកិច្ចសង្គម	3,212,242	65.8%	2,113,559	179,371	301,726	331,483	111,817	215,602	216,422	301,051	238,587	217,500	-	-
០១. ក្រសួងការពារជាតិ	1,856,205	68.9%	1,279,128	117,670	131,002	261,982	31,376	133,452	136,066	186,829	147,429	133,323	-	-
០៧. ក្រសួងមហាផ្ទៃ (ផ្នែកសន្តិសុខសាធារណៈ)	1,239,287	62.8%	778,539	58,368	166,494	64,091	75,434	75,943	72,826	106,733	81,788	76,861	-	-
២៦. ក្រសួងយុត្តិធម៌	116,750	47.9%	55,892	3,332	4,230	5,410	5,007	6,207	7,530	7,489	9,370	7,316	-	-
III. វិស័យសេដ្ឋកិច្ច	4,836,498	64.0%	3,095,825	172,075	219,338	328,486	237,614	511,006	483,449	404,489	434,624	304,745	-	-
១១. ក្រសួងព័ត៌មាន	71,081	68.2%	48,453	1,729	2,411	2,959	3,652	10,719	9,507	8,213	4,640	4,622	-	-
១២. ក្រសួងសុខាភិបាល	1,201,855	56.3%	676,779	19,655	30,632	42,836	39,691	175,040	165,744	88,244	60,641	54,296	-	-
១៦. ក្រសួងអប់រំ យុវជន និងកីឡា	2,383,673	64.6%	1,540,561	89,295	114,061	172,061	142,234	225,416	218,834	202,328	209,018	167,314	-	-
១៨. ក្រសួងវប្បធម៌ និងវិចិត្រសិល្បៈ	78,411	82.5%	64,685	2,275	2,777	3,180	3,004	5,214	5,102	7,728	28,358	7,047	-	-
១៩. ក្រសួងហិរញ្ញវត្ថុ	61,908	58.4%	36,150	1,369	1,862	2,444	2,226	3,517	4,573	7,835	6,294	6,029	-	-
២១. ក្រសួងសេដ្ឋកិច្ច អភិវឌ្ឍន៍ និងយុវនិវេតន៍	749,763	77.9%	583,984	51,786	57,835	94,349	34,619	73,645	62,569	66,279	97,426	45,477	-	-
២៣. ក្រសួងធម្មការ និងកិច្ចការសាសនា	57,309	62.5%	35,815	1,220	2,747	3,046	3,159	5,945	4,759	3,812	6,247	4,879	-	-
២៤. ក្រសួងកិច្ចការនារី	42,741	62.7%	26,812	912	1,786	2,035	2,766	3,683	4,299	4,458	4,141	2,732	-	-
៣២. ក្រសួងការងារ និងបណ្តុះបណ្តាលវិជ្ជាជីវៈ	189,759	43.5%	82,587	3,833	5,227	5,577	6,262	7,826	8,062	15,591	17,860	12,349	-	-
IV. វិស័យសេដ្ឋកិច្ច	1,306,367	47.9%	625,772	17,943	32,124	48,096	68,399	55,072	64,788	75,486	108,860	155,004	-	-
០៥. រដ្ឋបាលខេត្តកណ្តាល	55,104	35.9%	19,779	750	842	844	931	2,335	957	7,998	3,489	1,631	-	-
១៣. ក្រសួងរ៉ែ និងថាមពល	46,402	37.0%	17,176	811	1,154	1,512	1,526	2,276	2,248	2,437	2,233	2,979	-	-
១៥. ក្រសួងពាណិជ្ជកម្ម	130,313	45.2%	58,906	1,958	4,423	4,607	7,796	4,969	8,669	6,544	12,328	7,613	-	-
១៧. ក្រសួងកសិកម្មរុក្ខាប្រមាញ់ និងនេសាទ	220,187	52.1%	114,720	5,472	7,600	8,572	8,832	13,128	14,940	14,798	23,587	17,792	-	-
២០. ក្រសួងអភិវឌ្ឍន៍ជនបទ	160,807	28.2%	45,375	1,330	2,036	3,370	2,988	5,729	7,581	6,120	8,894	7,327	-	-
២២. ក្រសួងប្រៃសណីយ៍ និងទូរគមនាគមន៍	59,149	77.5%	45,818	1,037	1,349	2,129	18,385	2,264	5,573	4,583	4,867	5,630	-	-
២៥. ក្រសួងសាធារណការ និងដឹកជញ្ជូន	388,160	48.0%	186,171	3,190	5,052	15,041	9,350	12,379	11,397	13,628	32,852	83,283	-	-
២៧. ក្រសួងទេសចរណ៍	81,828	68.3%	55,929	1,114	6,451	5,421	12,349	5,449	3,419	7,293	6,082	8,351	-	-
២៨. ក្រសួងធនធានទឹក និងខ្យល់ថ្លៃថ្នូរ	118,302	46.7%	55,287	1,318	1,918	3,197	4,015	3,610	7,574	7,179	11,002	15,473	-	-
៣៥. ក្រសួងសុខាភិបាល	46,116	57.7%	26,611	963	1,298	3,402	2,228	2,934	2,430	4,907	3,523	4,925	-	-
V. ផ្សេងៗ (ចំណាយចំណាត់ថែទាំចំណុះមុខស្នងការ)	1,582,479	7.6%	119,520	-	3,057	35,890	10,607	18,030	34,136	3,385	5,363	9,052	-	-



Ministry of Economy and Finance
General Department of Policy
Statistics and Economics Analysis Department

Government Finance Statistics Report (GFS)

STATISTICAL TABLES 2017

Units of currency / Year ending: Millions of Riels, Fiscal year ends December 31

Level of Government: Budgetary Central Government

Nature of Data: Preliminary

Accounting Method: Non Cash

Non-Cash DATA

Statement I: Statement of Government Operations

Table 1: Revenue

Table 2: Expense

Table 3: Transactions in Assets and Liabilities

Budgetary Central Government Finance Statistics

Millions of Riels, Fiscal year ends December 31

STATEMENT OF GOVERNMENT OPERATIONS		BL2017	2017	Act2017/ BL 2017	2017M1	2017M2	2017M3	2017M4	2017M5	2017M6	2017M7	2017M8	2017M9	2017M10	2017M11	2017M12
Accounting method:		Non Cash	Non Cash	Non Cash	Non Cash	Non Cash	Non Cash	Non Cash	Non Cash	Non Cash	Non Cash	Non Cash	Non Cash	Non Cash	Non Cash	Non Cash
1	Revenue	16,134,307.0	12,634,949.9	78.31%	1,103,651.5	1,481,911.7	1,841,415.5	1,545,137.8	1,512,624.6	1,227,620.5	1,353,223.9	1,396,699.3	1,172,665.1	0.0	0.0	0.0
11	Taxes	13,026,600.0	10,613,683.9	81.48%	1,003,344.0	1,302,995.0	1,568,965.8	1,365,632.3	1,182,233.0	973,754.0	1,175,294.3	1,055,099.8	986,365.8	0.0	0.0	0.0
13	Grants	687,838.0	603,291.5	87.71%	50,223.5	49,986.5	49,986.5	49,986.5	138,866.5	63,466.5	55,191.5	49,986.5	95,597.5	0.0	0.0	0.0
14	Other revenue	2,419,869.0	1,417,974.4	58.60%	50,084.0	128,930.2	222,463.2	129,519.0	191,525.1	190,400.0	122,738.1	291,613.0	90,701.8	0.0	0.0	0.0
2	Expense	12,262,844.6	7,988,814.0	65.15%	445,366.8	746,882.9	929,080.3	679,306.6	1,054,841.7	983,626.1	1,234,507.2	1,105,590.3	809,612.1	0.0	0.0	0.0
21	Compensation of employees	6,041,355.5	4,233,089.3	70.07%	361,420.4	382,064.8	607,975.3	302,738.3	518,110.3	539,112.3	553,191.5	508,232.3	460,244.1	0.0	0.0	0.0
22	Use of goods and services	2,847,163.0	1,273,614.2	44.73%	5,386.1	46,514.3	98,437.1	143,505.9	148,742.3	213,594.8	208,990.2	181,352.5	227,091.1	0.0	0.0	0.0
24	Interest	342,294.0	260,220.2	76.02%	11,939.6	54,628.8	42,536.7	5,789.9	12,099.2	12,002.0	13,959.5	99,186.8	8,077.7	0.0	0.0	0.0
25	Subsidies	10,920.0	70,579.2	646.33%	0.0	0.0	0.0	0.0	60,075.0	10,504.2	0.0	0.0	0.0	0.0	0.0	0.0
26	Grants	1,116,697.4	816,734.5	73.14%	203.9	167,140.7	32,335.0	154,813.6	61,380.8	25,481.6	172,341.6	171,525.1	31,512.2	0.0	0.0	0.0
27	Social benefits	1,297,286.7	842,982.8	64.98%	62,973.3	70,958.4	104,470.0	38,955.1	157,763.3	144,640.3	100,599.3	101,439.3	61,183.8	0.0	0.0	0.0
28	Other expense	607,128.0	491,593.9	80.97%	3,443.6	25,576.0	43,326.3	33,503.7	96,670.7	38,291.1	185,425.1	43,854.2	21,503.1	0.0	0.0	0.0
GOB	Gross operating balance (1-2+23+NOBz)	3,871,462.4	4,646,135.8	120.01%	658,284.7	735,028.8	912,335.1	865,831.3	457,782.9	243,994.4	118,716.7	291,109.0	363,053.0	0.0	0.0	0.0
NOB	Net operating balance (1-2+NOBz) ^{cl}	3,871,462.4	4,646,135.8	120.01%	658,284.7	735,028.8	912,335.1	865,831.3	457,782.9	243,994.4	118,716.7	291,109.0	363,053.0	0.0	0.0	0.0
31	Net Acquisition of Nonfinancial Assets	6,748,672.9	3,236,841.3	47.96%	180,760.8	373,354.5	479,711.8	270,115.9	351,168.8	496,920.0	494,970.3	231,533.7	358,305.6	0.0	0.0	0.0
311	Fixed assets	6,748,672.9	3,232,912.8	47.90%	180,760.8	373,354.5	476,875.3	270,115.9	351,168.8	496,920.0	494,970.3	230,441.7	358,305.6	0.0	0.0	0.0
314	Nonproduced assets	0.0	3,928.5	...	0.0	0.0	2,836.5	0.0	0.0	0.0	0.0	1,092.0	0.0	0.0	0.0	0.0
2M	Expenditure (2+31)	19,011,517.5	11,225,655.3	59.05%	626,127.6	1,120,237.4	1,408,792.1	949,422.5	1,406,010.5	1,480,546.1	1,729,477.5	1,337,124.0	1,167,917.6	0.0	0.0	0.0
NLB	Net lending (+) / Net borrowing (-) (1-2-31) or (1-2M)	-2,877,210.5	1,409,294.5	...	477,523.9	361,674.3	432,623.3	595,715.4	106,614.1	-252,925.7	-376,253.6	59,575.3	4,747.5	0.0	0.0	0.0
32	Net acquisition of financial assets	-148,431.0	2,251,256.8	...	197,659.8	353,429.6	717,270.5	659,594.6	332,227.3	21,887.5	-73,089.6	33,529.0	8,748.0	0.0	0.0	0.0
321	Domestic	-148,431.0	2,251,256.8	...	197,659.8	353,429.6	717,270.5	659,594.6	332,227.3	21,887.5	-73,089.6	33,529.0	8,748.0	0.0	0.0	0.0
33	Net incurrence of liabilities	3,181,205.0	841,962.4	26.47%	-279,864.0	-8,244.6	284,646.7	63,879.2	225,613.7	274,813.4	303,164.1	-26,046.7	4,000.7	0.0	0.0	0.0
331	Domestic	0.0	-648,604.6	...	-397,798.3	-175,576.4	56,867.6	-166,256.8	156.2	21,878.3	12,125.0	0.0	0.0	0.0	0.0	0.0
332	Foreign	3,181,205.0	1,490,567.0	46.86%	117,934.3	167,331.8	227,779.2	230,136.0	225,457.5	252,935.1	291,039.2	-26,046.7	4,000.7	0.0	0.0	0.0

ចំណាំ



ស្តង់ដារស្ថិតិហិរញ្ញវត្ថុ (TOFE) ខែកញ្ញា ឆ្នាំ២០១៧ ត្រូវបានរៀបចំដោយផ្អែកលើទិន្នន័យបណ្តោះអាសន្នដែលទទួលបានតាមកាលបរិច្ឆេទដូចខាងក្រោម៖

1. ទិន្នន័យចំណូលថ្នាក់ជាតិ (ស្ថាប័នកណ្តាល និងមន្ទីរតាមខេត្ត) ត្រឹមថ្ងៃទី២៥ ខែតុលា ឆ្នាំ២០១៧
2. ទិន្នន័យចំណាយ ត្រឹមថ្ងៃទី២០ ខែតុលា ឆ្នាំ២០១៧
3. ទិន្នន័យកម្ចី ពហុភាគី ទ្វេភាគី និងអំណោយត្រឹមថ្ងៃទី២០ ខែតុលា ឆ្នាំ២០១៧

ទិន្នន័យស្ថិតិហិរញ្ញវត្ថុ (TOFE) នឹងត្រូវបានធ្វើបច្ចុប្បន្នភាពនៅពេលចេញផ្សាយខែបន្ទាប់។

