

របាយការណ៍សង្ខេប

ស្តីពី

ប្រតិបត្តិការថវិកា ខែវិច្ឆិកា ឆ្នាំ២០១៧



១. សេចក្តីផ្តើម

គិតត្រឹម ១១ ខែ ឆ្នាំ២០១៧ នេះ ស្ថានភាពម៉ាក្រូសេដ្ឋកិច្ចកម្ពុជាបន្តមានសិរិរាពល្អ ដោយមានសិរិរាពអត្រាប្តូរ ប្រាក់ និងអតិផរណាក្នុងកម្រិតអាចគ្រប់គ្រងបាន។ រីឯ ការអនុវត្តថវិកាដ្ឋកិច្ចបន្តមានវឌ្ឍនភាពគួរឱ្យកត់សម្គាល់ ដែលបាន បង្ហាញពីការខិតខំកែលម្អប្រសិទ្ធភាពនៃការប្រមូលចំណូល និងការបន្តបង្កើនគុណភាពចំណាយនៅតាមបណ្តាក្រសួង ស្ថាប័ននានា ដើម្បីជំរុញដល់សេដ្ឋកិច្ចកម្ពុជា។

២. ការអនុវត្តចំណូល

នៅខែវិច្ឆិកា ឆ្នាំ២០១៧ រដ្ឋបាលថ្នាក់ជាតិអនុវត្តចំណូលសរុបបានចំនួន ១.២៩២,៧ ប៊ីលានរៀល គឺបានកើន ឡើង ២៤,៤% ធៀបនឹងខែវិច្ឆិកា ឆ្នាំ២០១៦ ដែលគាំទ្រដោយទាំងចំណូលពន្ធផ្ទាល់ ពន្ធប្រយោល ពន្ធពាណិជ្ជកម្មក្រៅ ប្រទេស និងចំណូលមិនមែនសារពើពន្ធ។

ជាមួយ ត្រឹម ១១ ខែ ឆ្នាំ២០១៧ នេះ ចំណូលក្នុងប្រទេសសរុបអនុវត្តបានចំនួន ១៤.៩៥៧,៣៩ ប៊ីលានរៀល គឺលើសផែនការថវិកាប្រចាំឆ្នាំ ៣,៩% ឬបានកើនឡើង ១៦,៩% បើធៀបនឹងរយៈពេលដូចគ្នាឆ្នាំ២០១៦ ដោយ ចំណូលពីអគ្គនាយកដ្ឋានពន្ធដារបានកើនឡើង ២៦,១% ចំណូលពីអគ្គនាយកដ្ឋានគយនិងរដ្ឋាករកម្ពុជាបានកើនឡើង ៩,២% និងចំណូលពីអគ្គនាយកដ្ឋានទ្រព្យសម្បត្តិរដ្ឋនិងចំណូលមិនមែនសារពើពន្ធបានកើនឡើង ២៣,៩%។ បើគិតតាម ប្រភេទពន្ធ ចំណូលសារពើពន្ធ និងចំណូលមិនមែនសារពើពន្ធសរុបអនុវត្តបានចំនួន ១៤.៨៦៣,៦៩ ប៊ីលានរៀល គឺបានកើនឡើង ១៦,៩%។ ភាពល្អប្រសើរនៃការប្រមូលចំណូលនេះ បានឆ្លុះបញ្ចាំងពីប្រសិទ្ធភាព និងស័ក្តិសិទ្ធភាពនៃ ការងារកែទម្រង់លើរដ្ឋបាលចំណូល ដែលផ្តោតសំខាន់លើការពង្រឹងការចុះបញ្ជីអ្នកជាប់ពន្ធ ការផ្តល់ភាពងាយស្រួល ដល់អ្នកជាប់ពន្ធលើសេវាសាធារណៈ ការបន្តពង្រឹងសវនកម្មលើសហគ្រាស និងការធ្វើទំនើបកម្មរដ្ឋបាលសារពើពន្ធ និងរដ្ឋបាលគយ។

៣. ការអនុវត្តចំណាយ

នៅខែវិច្ឆិកា ឆ្នាំ២០១៧ រដ្ឋបាលថ្នាក់ជាតិអនុវត្តចំណាយថវិកាសរុបបានចំនួន ១.៤៩៣,៤២ ប៊ីលានរៀល គឺបានកើនឡើង ២៨,៤% បើធៀបនឹងខែវិច្ឆិកា ឆ្នាំ២០១៦។

ជាមួយ ត្រឹម ១១ ខែ ឆ្នាំ២០១៧ ចំណាយថវិកាសរុបនៅរដ្ឋបាលថ្នាក់ជាតិអនុវត្តបានចំនួន ១៥.០០១,៦៦ ប៊ីលាន រៀល គឺទាបជាងច្បាប់ថវិកាប្រចាំឆ្នាំ ១៤,៨% ប៉ុន្តែអនុវត្តបានលឿនជាងឆ្នាំកន្លងទៅ ១៤,៤% ដោយមានការកើនឡើង

ទាំងចំណាយសម្រាប់វិស័យការពារនិងសន្តិសុខជាតិ និងរដ្ឋបាលស៊ីវិល ពោលគឺការអនុវត្តមានលក្ខណៈល្អប្រសើរជាង ឆ្នាំកន្លងទៅដោយសារកំណែទម្រង់លើនីតិវិធីចំណាយ និងអ្នកអនុវត្តកាន់តែយល់ជ្រួតជ្រាបពីនីតិវិធីនានា។

៤. តុល្យភាពថវិកា

តុល្យភាពថវិកាចរន្តនៅខែវិច្ឆិកា ឆ្នាំ២០១៧ មានអតិរេកសាច់ប្រាក់ចំនួន ២៧៤,៧ ប៊ីលានរៀល ប៉ុន្តែតុល្យភាព ថវិកាសរុបមានឱនភាពសាច់ប្រាក់ចំនួន ២០០,៧២ ប៊ីលានរៀល។ ជាមួយ ត្រឹម ១១ ខែ ឆ្នាំ២០១៧ នេះ តុល្យភាពថវិកា ចរន្តមានអតិរេកសាច់ប្រាក់ចំនួន ៣.៩៣៤,០៨ ប៊ីលានរៀល និងតុល្យភាពថវិកាសរុបមានឱនភាពសាច់ប្រាក់ចំនួន ២៦៦,០៦ ប៊ីលានរៀល។

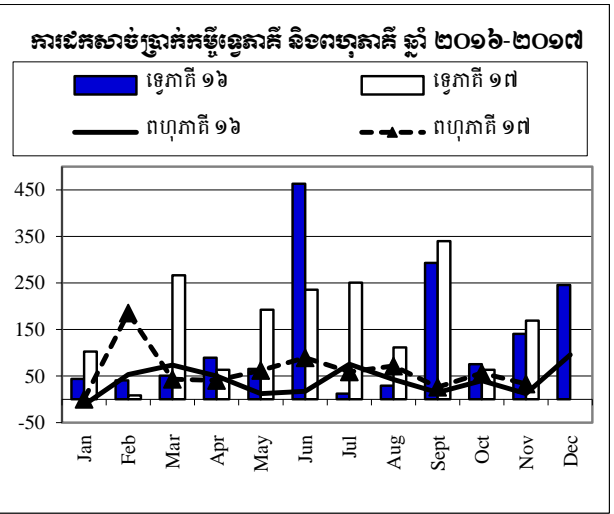
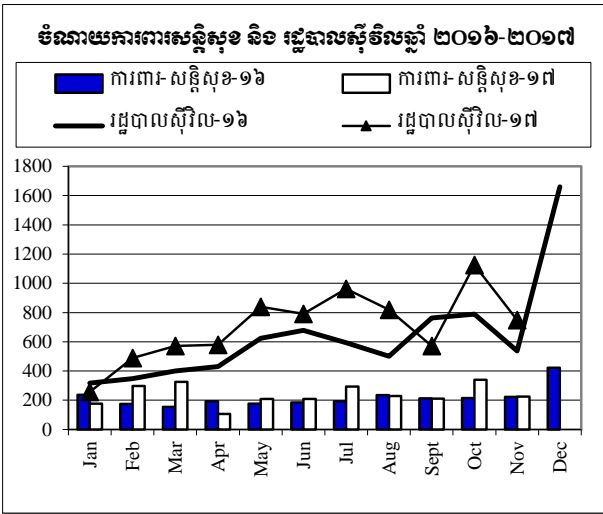
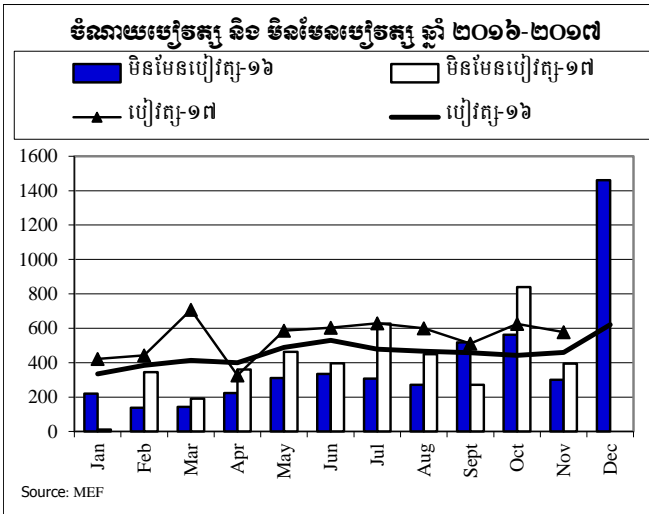
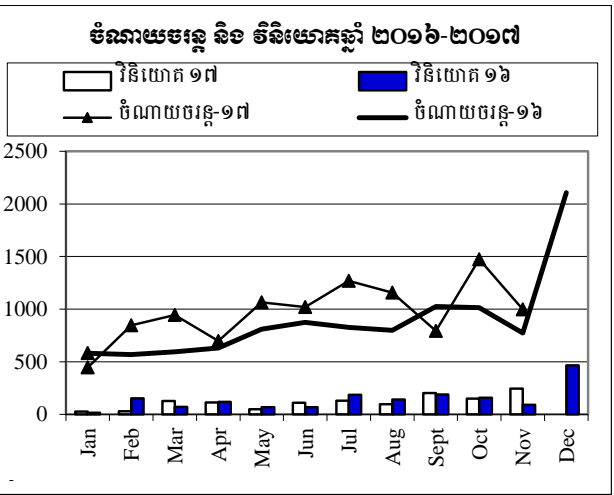
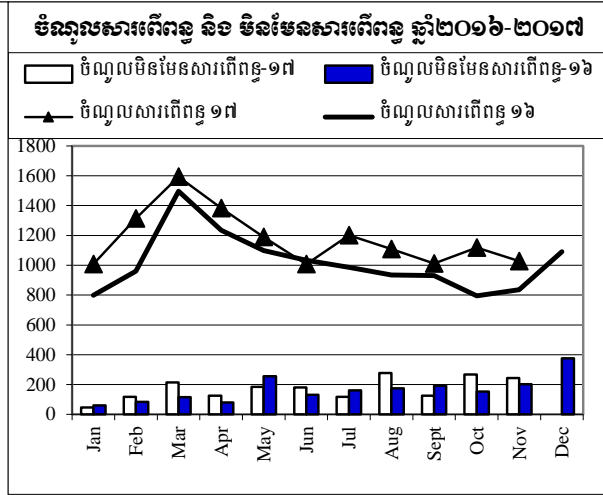
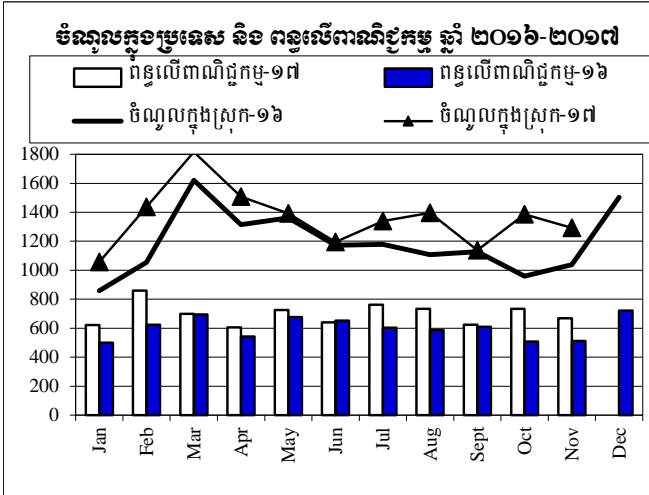
៥. សន្និដ្ឋាន

ជាមួយ ត្រឹម ១១ ខែ ឆ្នាំ២០១៧ នេះ ការអនុវត្តថវិការដ្ឋមានភាពល្អប្រសើរ ដោយការប្រមូលចំណូលបានលើស ផែនការដែលបានគ្រោងទុក និងការអនុវត្តចំណាយមានល្បឿនលឿនជាងឆ្នាំកន្លងទៅ បើទោះជាទាបជាងច្បាប់ថវិកា ប្រចាំឆ្នាំក្តី។ លទ្ធផលនេះ គឺបង្ហាញពីការខិតខំប្រឹងប្រែងរបស់ក្រសួងសេដ្ឋកិច្ចនិងហិរញ្ញវត្ថុ ក្នុងការអនុវត្តយ៉ាងម៉ឺងម៉ាត់ នូវយុទ្ធសាស្ត្ររៀបចំចំណូល និងកម្មវិធីកំណែទម្រង់ហិរញ្ញវត្ថុសាធារណៈ ដើម្បីធានាអោយបាននូវប្រសិទ្ធភាពទាំងផ្នែក ចំណូលនិងចំណាយ និងបានពង្រីកការងារវិសហមជ្ឈការហិរញ្ញវត្ថុ ។



ការប្រៀបធៀបការអនុវត្តវិកា ឆ្នាំ ២០១៦-២០១៧

ភ្នាក់ងារ ប្រតិបត្តិការ



តារាងប្រតិបត្តិការងារឆ្នាំ ២០១៧ TOFE: BUDGET IMPLEMENTATION FOR 2017

បរិយាយ	ច្បាប់ថវិកា ឆ្នាំ ២០១៧	ការអនុវត្ត		មករា ១៧	កុម្ភៈ ១៧	មិនា ១៧	មេសា ១៧	ឧសភា ១៧	មិថុនា ១៧	កក្កដា ១៧	សីហា ១៧	កញ្ញា ១៧	តុលា ១៧	វិច្ឆិកា ១៧	ធ្នូ ១៧
		១១ ខែ=៩១,៧%													
I. ចំណូលក្នុងប្រទេស	15,649.90	95.57%	14,957.39	1,057.01	1,437.42	1,816.04	1,508.43	1,391.29	1,193.82	1,339.77	1,396.65	1,137.96	1,386.30	1,292.70	-
១. ចំណូលមេដឹកនាំ	15,501.47	95.89%	14,863.69	1,053.67	1,431.93	1,806.64	1,508.43	1,374.96	1,188.06	1,319.39	1,385.54	1,137.96	1,386.30	1,270.83	-
ក. ចំណូលពន្ធ	13,209.10	98.13%	12,962.64	1,007.34	1,314.62	1,593.41	1,383.68	1,189.94	1,006.91	1,201.54	1,108.57	1,011.86	1,118.00	1,026.77	-
ចំណូលពន្ធក្នុងស្រុក	11,009.50	101.89%	11,217.68	872.73	1,164.59	1,421.59	1,238.28	1,018.23	850.98	1,015.90	950.60	879.88	952.11	852.80	-
ពន្ធផ្ទាល់ (ពន្ធលើផលទុន ប្រាក់ចំណេញ)	3,276.60	108.21%	3,545.48	251.53	305.03	722.27	632.38	291.75	211.82	253.35	217.59	256.21	218.88	184.68	-
ពន្ធប្រយោល	7,732.90	99.22%	7,672.20	621.19	859.56	699.32	605.90	726.48	639.17	762.55	733.01	623.67	733.23	668.12	-
ក្នុងនោះ៖ អាករពិសេសលើទំនិញមួយចំនួន	700.00	97.29%	681.00	83.87	76.85	66.36	48.10	42.06	60.11	60.11	70.13	50.04	80.20	43.17	-
អាករពិសេសលើទំនិញមួយចំនួនរបបនាំចូល (សហគ្រាសប្រេងឥន្ធនៈ)	2,280.00	110.33%	2,515.52	172.42	219.47	239.71	218.19	230.93	215.90	247.31	233.70	199.88	266.54	271.48	-
ចំណូលសារពើពន្ធផ្សេងៗទៀត	98.50	108.46%	106.83	3.37	10.84	9.93	5.68	7.62	8.99	4.58	13.92	9.53	19.71	12.67	-
ចំណូលពន្ធលើពាណិជ្ជកម្មក្រៅប្រទេស	2,199.60	79.33%	1,744.96	134.61	150.03	171.81	145.40	171.71	155.93	185.64	157.97	131.98	165.89	173.98	-
ពន្ធនិងអាករលើការនាំចូល	2,149.80	79.31%	1,705.04	130.98	147.15	169.57	143.67	168.51	151.46	181.41	153.04	128.01	161.65	169.59	-
ក្នុងនោះ៖ - ពន្ធកម្មវិធាននាំចូលទំនិញផ្សេងៗ(លើកលែងតែប្រេងឥន្ធនៈ)	1,430.00	84.47%	1,207.98	96.86	109.63	116.20	98.92	117.02	105.20	104.43	117.58	100.55	122.97	118.62	-
- ពន្ធកម្មវិធានលើផលិតផលសិលា	320.00	56.97%	182.29	13.95	15.53	20.90	14.92	24.18	14.32	30.30	8.32	9.95	11.80	18.14	-
- ពន្ធនាំចូលទំនិញផ្សេងៗដើមសម្រាប់ផលិតផល	2.20	59.76%	1.31	-	-	-	-	0.56	-	0.30	-	-	0.46	-	-
ពន្ធនិងអាករលើការនាំចេញ	49.80	80.16%	39.92	3.64	2.88	2.24	1.73	3.21	4.47	4.23	4.94	3.98	4.24	4.38	-
ក្នុងនោះ៖ - អាករលើការនាំចេញលើ	14.00	62.10%	8.69	0.18	0.19	0.41	0.58	0.77	1.56	0.90	1.10	0.96	1.10	0.94	-
- អាករលើការនាំចេញកៅស៊ូ	33.00	85.38%	28.18	3.31	2.56	1.71	1.06	2.13	2.70	3.03	3.46	2.70	2.56	2.97	-
- អាករលើការនាំចេញទំនិញផ្សេងៗ	2.30	111.54%	2.57	0.13	0.08	0.10	0.09	0.27	0.14	0.19	0.36	0.27	0.51	0.42	-
ខ ចំណូលមិនមែនពន្ធ	2,292.37	82.93%	1,901.04	46.32	117.31	213.24	124.75	185.01	181.14	117.85	276.97	126.10	268.31	244.05	-
ផលទុននៃទ្រព្យសម្បត្តិរដ្ឋ	109.77	100.90%	110.75	1.28	0.96	15.19	3.37	24.03	8.43	9.38	17.55	12.05	8.31	10.21	-
ផលនៃសម្បទាននិងការជួលដីធ្លី	91.12	103.58%	94.38	1.27	0.88	15.18	3.37	11.20	8.43	5.93	17.55	12.05	8.31	10.21	-
ផលទុនពីការលក់ ជួលទ្រព្យសម្បត្តិ និងសេវាកម្ម	1,644.26	80.38%	1,321.59	37.84	93.13	141.43	99.79	123.14	137.38	88.66	204.55	54.08	157.14	184.46	-
ផលទុនសហគ្រាសសាធារណៈរដ្ឋបាល សេវាដំណើរការ (រកចំណេញ)	724.17	78.81%	570.69	2.11	51.67	54.39	45.29	82.37	58.87	18.53	98.63	5.49	67.09	86.25	-
ការលក់ទ្រព្យសម្បត្តិរដ្ឋបាលសាធារណៈ	84.84	68.49%	58.10	1.39	2.70	5.91	5.12	4.99	7.83	5.59	6.82	5.58	7.35	4.83	-
ផលពីការគ្រប់គ្រងរដ្ឋបាល	733.11	84.45%	619.08	32.09	36.39	72.79	45.26	31.68	62.67	53.59	93.47	37.18	65.52	88.43	-
ការផ្តល់សេវាកម្ម	82.45	71.29%	58.78	1.45	1.84	7.21	3.02	1.81	6.10	9.78	5.12	3.28	15.20	3.97	-
ចំណូលមិនមែនពន្ធផ្សេងៗ	538.35	87.06%	468.70	7.21	23.23	56.62	21.59	37.84	35.33	19.81	54.87	59.97	102.85	49.39	-
២. ចំណូលមូលធន	148.43	63.13%	93.70	3.35	5.49	9.39	-	16.33	5.76	20.39	11.11	-	-	21.88	-
អចលកម្មហិរញ្ញវត្ថុផ្សេងៗ	148.43	63.13%	93.70	3.35	5.49	9.39	-	16.33	5.76	20.39	11.11	-	-	21.88	-

តារាងប្រតិបត្តិការងារហិរញ្ញវត្ថុឆ្នាំ ២០១៧ TOFE: BUDGET IMPLEMENTATION FOR 2017

បរិយាយ	ច្បាប់ថវិកា ឆ្នាំ ២០១៧	ការអនុវត្ត		មករា ១៧	កុម្ភៈ ១៧	មីនា ១៧	មេសា ១៧	ឧសភា ១៧	មិថុនា ១៧	កក្កដា ១៧	សីហា ១៧	កញ្ញា ១៧	តុលា ១៧	វិច្ឆិកា ១៧	ធ្នូ ១៧
		១១ ខែ=៩១,៧%													
II. ចំណាយសរុប	19,518.94	76.88%	15,006.54	626.13	1,120.24	1,432.09	962.70	1,417.88	1,505.02	1,759.80	1,485.92	1,410.65	1,792.69	1,493.42	-
១. ចំណាយចរន្ត	13,050.69	82.05%	10,707.82	445.62	845.75	945.26	696.63	1,065.37	1,020.39	1,269.89	1,155.79	793.01	1,473.98	996.12	-
ក. ចំណាយប្រចាំថ្ងៃ	6,804.06	88.64%	6,031.16	422.60	442.17	707.30	326.23	585.81	603.70	628.24	599.68	511.44	625.68	578.31	-
បន្តបុគ្គលិក (រដ្ឋបាល ស៊ីវិល)	4,325.68	86.99%	3,762.96	246.56	256.04	394.93	253.62	385.95	401.11	400.66	391.37	306.07	360.07	366.60	-
បន្តបុគ្គលិក (ផ្នែកសន្តិសុខនិងការពារជាតិ)	2,478.38	91.52%	2,268.20	176.04	186.13	312.36	72.60	199.87	202.60	227.58	208.31	205.38	265.61	211.72	-
ខ. ចំណាយមិនមែនប្រចាំថ្ងៃ	6,246.63	74.87%	4,676.66	23.02	403.59	237.96	370.41	479.56	416.69	641.65	556.11	281.56	848.30	417.81	-
- ការទិញ	1,418.29	64.39%	913.26	2.50	116.58	28.03	54.87	78.64	106.13	123.47	77.00	49.88	185.93	90.24	-
- មេធាវី	1,619.45	58.78%	951.86	4.60	28.15	38.88	89.90	64.35	89.27	105.44	109.26	146.45	160.80	114.76	-
- បន្តហិរញ្ញវត្ថុ	342.29	96.62%	330.71	12.62	58.83	46.74	10.60	16.30	21.05	14.01	107.59	10.97	9.39	22.63	-
- អត្ថប្រយោជន៍សង្គម	804.72	92.97%	748.13	3.10	28.36	41.61	36.25	116.96	106.22	158.40	39.56	25.28	114.99	77.39	-
- ឧបត្ថម្ភធន	1,302.21	104.38%	1,359.27	0.20	171.66	68.23	165.42	140.27	70.12	175.73	182.98	34.91	293.84	55.92	-
- ចំណាយមិនមែនប្រើប្រាស់	759.66	49.16%	373.43	-	0.00	14.47	13.36	63.04	23.90	64.61	39.73	14.08	83.36	56.86	-
២. ចំណាយមូលធន	6,468.26	66.46%	4,298.73	180.51	274.48	486.84	266.07	352.51	484.62	489.92	330.13	617.65	318.70	497.30	-
វិនិយោគដោយហិរញ្ញប្បទាន ខាងក្នុង (គម្រោង)	2,183.70	58.42%	1,275.65	27.31	30.11	126.69	112.07	47.51	109.81	130.32	96.48	201.85	148.70	244.80	-
អចលនវត្ថុប្រើប្រាស់	2,183.70	57.85%	1,263.33	27.31	30.11	118.60	112.07	43.50	109.81	130.10	96.48	201.85	148.70	244.80	-
វិនិយោគដោយហិរញ្ញប្បទាន ខាងក្រៅ (គម្រោង)	4,284.56	70.56%	3,023.08	153.20	244.38	360.15	154.00	305.00	374.82	359.60	233.65	415.80	170.00	252.50	-
តុល្យភាព ចរន្ត និងភាព/អតិរេក (I-I-II.1)	2,450.78	169.57%	4,155.87	608.05	586.17	861.39	811.80	309.58	167.66	49.50	229.74	344.95	(87.68)	274.70	-
តុល្យភាព សរុប និងភាព/អតិរេក (I-II)	(3,869.04)	1.27%	(49.16)	430.88	317.18	383.94	545.73	(26.59)	(311.20)	(420.03)	(89.27)	(272.70)	(406.38)	(200.72)	-
៣. ការកែតម្រូវចំណាយ	-		(221.78)	(115.66)	(55.68)	151.11	(173.86)	(13.15)	(1.91)	30.45	(30.57)	(12.50)	-	-	-
រដ្ឋបាលស៊ីវិល			(221.78)	(115.66)	(55.68)	151.11	(173.86)	(13.15)	(1.91)	30.45	(30.57)	(12.50)	-	-	-
តុល្យភាព ចរន្ត និងភាព/អតិរេក (សាច់ប្រាក់)	2,450.78	160.52%	3,934.08	492.38	530.49	1,012.49	637.94	296.43	165.76	79.95	199.18	332.45	(87.68)	274.70	-
តុល្យភាព ទូទៅ និងភាព/អតិរេក (សាច់ប្រាក់)	(3,869.04)	7.00%	(270.94)	315.22	261.50	535.05	371.87	(39.75)	(313.11)	(389.58)	(119.84)	(285.20)	(406.38)	(200.72)	-
III. ហិរញ្ញប្បទាន	3,869.04	7.00%	270.94	(315.22)	(261.50)	(535.05)	(371.87)	39.75	313.11	389.58	119.84	285.20	406.38	200.72	-
១. ហិរញ្ញប្បទានពីរដ្ឋាភិបាល	3,869.04	72.60%	2,808.91	167.92	217.32	277.77	280.12	370.99	316.97	350.10	95.43	387.29	152.25	192.76	-
ក. ប្រាក់ចំណូល	250.00	127.03%	317.57	-	-	-	154.72	88.88	28.47	43.90	1.59	-	-	-	-
- អំណោយ-ទ្រទ្រង់ថវិកា	88.00		107.57	-	-	-	-	88.88	13.48	5.21	-	-	-	-	-
- កម្ចី និង បំណុលពាក់ព័ន្ធ-ការគាំទ្រថវិកា	162.00	129.63%	210.00	-	-	-	154.72	-	14.99	38.70	1.59	-	-	-	-
- កម្ចីបរទេស	162.00	129.63%	210.00	-	-	-	154.72	-	14.99	38.70	1.59	-	-	-	-
ខ. ជំនួយការងារអន្តរជាតិ	4,284.56	69.10%	2,960.53	177.41	229.56	356.63	144.49	336.21	328.04	354.72	195.17	415.80	170.00	252.50	-
១១. ចំណាយ	4,284.56	70.56%	3,023.08	153.20	244.38	360.15	154.00	305.00	374.82	359.60	233.65	415.80	170.00	252.50	-
- អំណោយ	599.84	91.67%	549.85	49.99	49.99	49.99	49.99	49.99	49.99	49.99	49.99	49.99	49.99	49.99	-
- ការទ្រទ្រង់ និងបំណុលប្រាក់ប្រើប្រាស់	3,684.72	67.12%	2,473.23	103.21	194.39	310.16	104.02	255.01	324.83	309.61	183.66	365.81	120.01	202.51	-
- ការទ្រទ្រង់	3,684.72	67.12%	2,473.23	103.21	194.39	310.16	104.02	255.01	324.83	309.61	183.66	365.81	120.01	202.51	-

តារាងប្រតិបត្តិការហិរញ្ញវត្ថុឆ្នាំ ២០១៧ TOFE: BUDGET IMPLEMENTATION FOR 2017

បរិយាយ	ច្បាប់ថវិកា ឆ្នាំ ២០១៧	ការអនុវត្ត ១១ ខែ=៩១,៧%		មករា ១៧	កុម្ភៈ ១៧	មីនា ១៧	មេសា ១៧	ឧសភា ១៧	មិថុនា ១៧	កក្កដា ១៧	សីហា ១៧	កញ្ញា ១៧	តុលា ១៧	វិច្ឆិកា ១៧	ធ្នូ ១៧
		11 months	11 months												
ការខ្ចីប្រាក់ប្រទេស- ពហុភាគី	3,684.72	18.16%	669.22	0.56	185.79	43.52	40.77	62.39	89.33	59.04	72.04	26.08	56.60	33.09	-
ការខ្ចីប្រាក់ប្រទេស- ទ្វេភាគី	-		1,804.01	102.65	8.60	266.64	63.24	192.61	235.50	250.57	111.62	339.73	63.41	169.42	-
ខ២. មិនទាន់បំណាយ			(62.55)	24.22	(14.81)	(3.52)	(9.51)	31.22	(46.78)	(4.89)	(38.48)	-	-	-	-
គ. វិនិយោគសាងសង់	(665.51)	70.50%	(469.19)	(9.49)	(12.25)	(78.86)	(19.09)	(54.11)	(39.54)	(48.52)	(101.32)	(28.51)	(17.75)	(59.74)	-
ឃ. ហិរញ្ញប្បទានក្នុងស្រុក	-	#DIV/0!	(1,205.56)	(476.23)	(430.09)	(1,133.28)	(280.06)	(140.29)	81.25	325.83	941.66	(94.35)	-	-	-
គ. ហិរញ្ញប្បទានបរទេស	-	#DIV/0!	(1,009.97)	(183.60)	(267.37)	(1,041.07)	(506.74)	(124.37)	13.79	338.60	824.55	(63.77)	-	-	-
- បញ្ជើរដ្ឋាភិបាល		#DIV/0!	(1,009.97)	(183.60)	(267.37)	(1,041.07)	(506.74)	(124.37)	13.79	338.60	824.55	(63.77)	-	-	-
ឃ. ផ្គត់ផ្គង់សេវា	-		(432.60)	(313.14)	(158.30)	(55.98)	(0.49)	(3.02)	24.57	(12.76)	117.11	(30.59)	-	-	-
- គណនីបុគ្គល និង បញ្ជីពាណិជ្ជកម្ម			(432.60)	(313.14)	(158.30)	(55.98)	(0.49)	(3.02)	24.57	(12.76)	117.11	(30.59)	-	-	-
ង. គំណើតគណនី រវាង ធនាគារជាតិ និង ស.ហ.វ			237.02	20.51	(4.42)	(36.24)	227.17	(12.90)	42.89	-	-	-	-	-	-
៣ ប្រតិបត្តិការកំណត់ដំណើរការ			(1,332.41)	(6.91)	(48.73)	320.47	(371.93)	(190.95)	(85.11)	(286.35)	(917.25)	(7.73)	254.13	7.96	-
កំហុស- លំអៀង			0.00	0.00	0.00	(0.00)	(0.00)	(0.00)	0.00	0.00	0.00	0.00	(0.00)	(0.00)	-
ចំណូលថវិកា			-												
អត្រាប្រាក់ប្រាក់ រៀល/ ដុល្លារ				4,035	4,004	4,005	4,034	4,069	4,086	4,098	4,050	4,053	4,037	4,035	-
ចំណូលថ្នាក់ខេត្ត-ក្រុង	1,626.42	82.39%	1,340.06	46.23	114.81	190.86	93.20	131.04	107.94	106.48	343.68	86.85	118.98	-	-
ក្នុងនោះ៖ ចំណូលពន្ធពិសេស-ក្រុង	926.30	71.00%	657.71	43.08	51.31	74.11	29.79	50.29	92.37	72.60	94.29	69.40	80.47	-	-
ចំណូលមិនមែនពន្ធ	57.79	44.01%	25.44	2.36	4.41	2.07	1.42	1.86	2.05	2.23	5.04	1.95	2.04	-	-
ការផ្ទេរប្រាក់ពីថ្នាក់ជាតិ	642.33	102.27%	656.92	0.78	59.08	114.69	61.99	78.89	13.51	31.66	244.36	15.49	36.47	-	-
តុល្យភាព ខេត្ត ក្រុង			1,340.06	46.23	114.81	190.86	93.20	131.04	107.94	106.48	343.68	86.85	118.98	-	-
វិភាគទានពី កាស៊ីណូ និង ឆ្នោត	153.18	82.20%	125.92	5.17	11.78	9.29	9.48	14.56	15.05	7.04	17.72	0.45	24.62	10.75	-
ក្រសួង ១០ អនុវត្តវិការតាមកម្មវិធី	5,394.27	100.55%	5,424.11	146.49	392.93	340.20	383.07	608.71	528.65	603.47	653.48	383.77	828.24	555.11	-

ថ្ងៃអង្គារ ១៣ ខែ បុស្ស ឆ្នាំ ពិសាខ ព.ស. ២៥៦២
រាជធានីភ្នំពេញ ថ្ងៃទី ០២ ខែ មករា ឆ្នាំ ២០១៨

អគ្គនាយកនៃអគ្គនាយកដ្ឋាន
គោលនយោបាយសេដ្ឋកិច្ច និងហិរញ្ញវត្ថុសាធារណៈ

ប្រធាននាយកដ្ឋានស្តីពី
នាយកដ្ឋានស្តីពីវិភាគសេដ្ឋកិច្ច

ប្រធានការិយាល័យ
ស្តីពីហិរញ្ញវត្ថុសាធារណៈ

ហត្ថលេខា

ចំណាយបច្ចុប្បន្នកម្រិត ឆ្នាំ ២០១៧/ CURRENT BUDGET EXPENDITURE BY MINISTRY 2017

បរិយាយ	ច្បាប់ថវិកា ឆ្នាំ ២០១៧	ការអនុវត្ត ១១ ខែ=៩៦,៧%	មករា ១៧	កុម្ភៈ ១៧	មីនា ១៧	មេសា ១៧	ឧសភា ១៧	មិថុនា ១៧	កក្កដា ១៧	សីហា ១៧	កញ្ញា ១៧	តុលា ១៧	វិច្ឆិកា ១៧	ធ្នូ ១៧
សរុបចំណាយបច្ចុប្បន្ន	13,050,686	82.0%	10,707,817	445,619	845,753	945,256	696,634	1,065,373	1,020,392	1,269,887	1,155,791	793,007	1,473,982	996,123
I. វិស័យសេដ្ឋកិច្ចសង្គម	2,113,100	144.4%	3,050,842	76,231	289,508	201,300	268,197	265,664	221,597	485,476	368,358	139,762	527,421	207,327
០១. ព្រះបរមរាជវាំង	85,748	88.6%	76,008	2,444	8,338	8,676	3,610	7,317	9,608	9,970	6,462	10,168	6,694	2,719
០២. រដ្ឋសភា	149,197	99.7%	148,788	21,146	17,976	19,484	16,877	-	20,584	15,978	-	3,947	32,796	-
០៣. ព្រឹទ្ធសភា	62,002	101.5%	62,956	14,169	1,398	7,174	6,927	-	-	15,576	-	-	17,713	-
០៤. ក្រុមប្រឹក្សាធម្មនុញ្ញ	9,804	108.5%	10,638	1,781	1,149	-	1,781	271	630	2,774	-	-	1,930	321
០៥. ទីស្តីការគណៈរដ្ឋមន្ត្រី	477,179	88.3%	421,390	4,100	23,663	42,283	25,862	60,439	23,126	132,778	38,924	23,635	24,169	22,411
០៥.៤. ក្រុមប្រឹក្សាអភិវឌ្ឍន៍កម្ពុជា	16,210	43.0%	6,967	-	-	195	65	64	64	1,822	758	2,174	1,669	157
០៧. ក្រសួងមហាផ្ទៃ (ផ្នែកស្នងការលទ្ធផល)	126,158	77.4%	97,683	4,889	5,181	9,335	9,227	8,510	10,919	11,621	10,971	10,575	9,980	6,476
០៨. ក្រសួងទំនាក់ទំនងសហ-ព្រឹទ្ធសភា និងអធិការកិច្ច	34,559	74.9%	25,873	796	1,024	1,436	2,192	2,535	2,472	2,022	3,811	3,417	2,571	3,598
០៩. ក្រសួងការបរទេស និងសហប្រតិបត្តិការអន្តរជាតិ	102,157	93.9%	95,950	478	1,304	13,878	4,655	15,535	9,045	18,050	1,727	10,318	12,730	8,230
១០. ក្រសួងសេដ្ឋកិច្ច និងហិរញ្ញវត្ថុ	575,075	311.6%	1,791,883	18,121	219,490	77,426	162,435	155,622	84,723	242,392	274,555	48,898	382,290	125,929
១៤. ក្រសួងផែនការ	64,243	77.5%	49,798	2,007	3,219	3,956	3,165	3,462	4,145	4,830	7,963	4,302	7,319	5,430
២៤. ក្រសួងរៀបចំដែនដី នគរូបនីយកម្ម និងសំណង់	134,775	61.3%	82,666	2,376	3,342	9,190	4,331	4,347	6,922	9,403	15,116	4,549	14,659	8,429
៣០. គណៈកម្មការជាតិរៀបចំការបោះឆ្នោត	180,945	63.2%	114,419.35	1,265	225	2,210	23,181	1,155	43,836	9,736	1,654	12,120	3,949	15,088
៣១. អាជ្ញាធរសវនកម្មជាតិ	12,445	58.4%	7,273	446	448	448	524	469	791	746	1,271	552	622	956
៣៣. ស្ថាប័នប្រឆាំងអំពើពុករលួយ	36,846	76.4%	28,164	1,366	1,375	3,757	1,787	3,559	1,640	4,034	1,838	2,102	3,607	3,100
៣៤. ក្រសួងមុខងារសាធារណៈ	45,757	66.4%	30,386	847	1,376	1,853	1,579	2,378	3,092	3,743	3,309	3,004	4,623	4,482
II. វិស័យការពារជាតិ សន្តិសុខ និងសន្តិសុខសង្គម	3,212,242	84.0%	2,697,117	179,371	301,726	331,483	111,817	215,602	216,422	301,051	238,587	217,533	349,769	233,756
០៦. ក្រសួងការពារជាតិ	1,856,205	87.6%	1,625,794	117,670	131,002	261,982	31,376	133,452	136,066	186,829	147,429	133,307	200,783	145,898
០៧. ក្រសួងមហាផ្ទៃ (ផ្នែកសន្តិសុខសាធារណៈ)	1,239,287	80.3%	995,300	58,368	166,494	64,091	75,434	75,943	72,826	106,733	81,788	76,997	138,191	78,434
២៦. ក្រសួងយុត្តិធម៌	116,750	65.1%	76,024	3,332	4,230	5,410	5,007	6,207	7,530	7,489	9,370	7,229	10,795	9,425
III. វិស័យសេដ្ឋកិច្ច	4,836,498	82.1%	3,970,680	172,075	219,338	328,486	237,614	511,006	483,449	404,489	434,624	286,718	450,534	442,349
១១. ក្រសួងពាណិជ្ជកម្ម	71,081	80.9%	57,477	1,729	2,411	2,959	3,652	10,719	9,507	8,213	4,640	3,024	4,016	6,607
១២. ក្រសួងសុខាភិបាល	1,201,855	81.9%	984,639	19,655	30,632	42,836	39,691	175,040	165,744	88,244	60,641	48,280	173,504	140,371
១៦. ក្រសួងអប់រំ យុវជន និងកីឡា	2,383,673	78.6%	1,872,931	89,295	114,061	172,061	142,234	225,416	218,834	202,328	209,018	161,007	151,222	187,455
១៨. ក្រសួងវប្បធម៌ និងវិចិត្រសិល្បៈ	78,411	98.9%	77,527	2,275	2,777	3,180	3,004	5,214	5,102	7,728	28,358	5,606	8,740	5,543
១៩. ក្រសួងបរិស្ថាន	61,908	80.6%	49,869	1,369	1,862	2,444	2,226	3,517	4,573	7,835	6,294	4,614	8,001	7,134
២១. ក្រសួងសង្គមកិច្ច អតីតយុទ្ធជន និងយុវនីតិសម្បត្តិ	749,763	97.1%	727,948	51,786	57,835	94,349	34,619	73,645	62,569	66,279	97,426	42,991	69,599	76,851
២៣. ក្រសួងធម្មការ និងកិច្ចការសាសនា	57,309	78.0%	44,723	1,220	2,747	3,046	3,159	5,945	4,759	3,812	6,247	4,879	3,923	4,985
២៤. ក្រសួងកិច្ចការនារី	42,741	82.1%	35,076	912	1,786	2,035	2,766	3,683	4,299	4,458	4,141	2,840	4,399	3,758
៣២. ក្រសួងការងារ និងបណ្តុះបណ្តាលវិជ្ជាជីវៈ	189,759	63.5%	120,489	3,833	5,227	5,577	6,262	7,826	8,062	15,591	17,860	13,477	27,130	9,644
IV. វិស័យសេដ្ឋកិច្ច	1,306,367	65.8%	859,038	17,943	32,124	48,096	68,399	55,072	64,788	75,486	108,860	140,620	140,563	107,088
០៥. ពាណិជ្ជកម្មសាធារណៈ	55,104	70.1%	38,613	750	842	844	931	2,335	957	7,998	3,489	1,539	11,284	7,642
១៣. ក្រសួងរ៉ែ និងថាមពល	46,402	51.9%	24,088	811	1,154	1,512	1,526	2,276	2,248	2,437	2,233	2,695	3,827	3,368
១៥. ក្រសួងពាណិជ្ជកម្ម	130,313	62.5%	81,503	1,958	4,423	4,607	7,796	4,969	6,544	12,328	7,772	17,516	4,921	-
១៧. ក្រសួងកសិកម្ម រុក្ខាប្រមាញ់ និងនេសាទ	220,187	68.6%	150,940	5,472	7,600	8,572	8,832	13,128	14,940	14,798	23,587	17,615	15,210	21,187
២០. ក្រសួងអភិវឌ្ឍន៍ជនបទ	160,807	37.7%	60,544	1,330	2,036	3,370	2,988	5,729	7,581	6,120	8,894	7,914	7,459	7,123
២២. ក្រសួងប្រៃសណីយ៍ និងទូរគមនាគមន៍	59,149	104.9%	62,028	1,037	1,349	2,129	18,385	2,264	5,573	4,583	4,867	5,283	12,449	4,108
២៥. ក្រសួងសាធារណការ និងដឹកជញ្ជូន	388,160	67.5%	261,866	3,190	5,052	15,041	9,350	12,379	11,397	13,628	32,852	72,802	43,322	42,853
២៧. ក្រសួងទេសចរណ៍	81,828	78.8%	64,472	1,114	6,451	5,421	12,349	5,449	3,419	7,293	6,082	5,518	4,735	6,642
២៩. ក្រសួងធនធានទឹក និងឧតុនិយម	118,302	68.8%	81,366	1,318	1,918	3,197	4,015	3,610	7,574	7,179	11,002	15,715	21,360	4,477
៣៥. ក្រសួងឧស្សាហកម្ម និងសិប្បកម្ម	46,116	72.9%	33,619	963	1,298	3,402	2,228	2,934	2,430	4,907	3,523	3,767	3,401	4,766
V. ផ្សេងៗ (ចំណាយមិនទាន់បែងចែកទាន់សព្វថ្ងៃ)	1,582,479	8.2%	130,139	-	3,057	35,890	10,607	18,030	34,136	3,385	5,363	8,373	5,695	5,603

ចំណាំ



ស្តង់ដារស្ថិតិហិរញ្ញវត្ថុ (TOFE) ខែវិច្ឆិកា ឆ្នាំ២០១៧ ត្រូវបានរៀបចំដោយផ្អែកលើទិន្នន័យបណ្តោះអាសន្នដែលទទួលបានតាមកាលបរិច្ឆេទដូចខាងក្រោម៖

1. ទិន្នន័យចំណូលថ្នាក់ជាតិ (ស្ថាប័នកណ្តាល និងមន្ទីរតាមខេត្ត) ត្រឹមថ្ងៃទី២៦ ខែធ្នូ ឆ្នាំ២០១៧
2. ទិន្នន័យចំណាយ ត្រឹមថ្ងៃទី២៦ ខែធ្នូ ឆ្នាំ២០១៧
3. ទិន្នន័យកម្ចី ពហុភាគី ទ្វេភាគី និងអំណោយត្រឹមថ្ងៃទី២៨ ខែធ្នូ ឆ្នាំ២០១៧

ទិន្នន័យស្ថិតិហិរញ្ញវត្ថុ (TOFE) នឹងត្រូវបានធ្វើបច្ចុប្បន្នភាពនៅពេលចេញផ្សាយខែបន្ទាប់។

