

របាយការណ៍សង្ខេប

ស្តីពី

ប្រតិបត្តិការវិនិយោគ ខែឧសភា ឆ្នាំ២០១៧



១. សេចក្តីផ្តើម

នៅរយៈពេល ៥ ខែដើមឆ្នាំ២០១៧ នេះ ស្ថានភាពម៉ាក្រូសេដ្ឋកិច្ចកម្ពុជាបន្តមានស្ថិរភាពល្អ ដោយមានស្ថិរភាពអត្រាប្តូរប្រាក់ និងអតិផរណាមានកម្រិតទាប។ សកម្មភាពសេដ្ឋកិច្ចកម្ពុជានៅបន្តមានកំណើនរឹងមាំ ដែលគាំទ្រដោយវិស័យឧស្សាហកម្មកាត់ដេរ វិស័យសំណង់ និងវិស័យអចលនទ្រព្យ។ រីឯ ការអនុវត្តវិធានការដាក់បន្តមានវឌ្ឍនភាពគួរឱ្យកត់សម្គាល់ ដែលបានបង្ហាញពីការខិតខំកែលម្អប្រសិទ្ធភាពនៃការប្រមូលចំណូល និងការបន្តបង្កើនគុណភាពចំណាយនៅតាមបណ្តាក្រសួង ស្ថាប័ននានា ដើម្បីជំរុញដល់សេដ្ឋកិច្ចកម្ពុជា។

២. ការអនុវត្តចំណូល

នៅខែឧសភា ឆ្នាំ២០១៧ រដ្ឋបាលថ្នាក់ជាតិអនុវត្តចំណូលសរុបបានចំនួន ១.៣៧៩,៩៩ ប៊ីលានរៀលគឺបានកើនឡើង ១,៣៥% បើធៀបនឹងខែឧសភា ឆ្នាំ២០១៦ ដែលគាំទ្រដោយចំណូលពន្ធលើប្រាក់ចំណេញ អាករលើតម្លៃបន្ថែម អាករពិសេស និងចំណូលមូលធន។

ជាមួយ នៅរយៈពេល ៥ ខែដើមឆ្នាំ២០១៧ នេះ ចំណូលក្នុងប្រទេសសរុបអនុវត្តបានចំនួន ៧.១៩៦,១៨ ប៊ីលានរៀល គឺលើសផែនការថវិកាប្រចាំឆ្នាំ ៤,៣២% ឬបានកើនឡើង ១៥,៨៨% បើធៀបនឹងរយៈពេលដូចគ្នាឆ្នាំ២០១៦ ដោយចំណូលពីអគ្គនាយកដ្ឋានពន្ធដារបានកើនឡើង ៣៥,០៧% និងចំណូលពីនាយកដ្ឋានមិនមែនសារពើពន្ធបានកើនឡើង ១៤,៨៦%។ ចំណូលចរន្តសរុប ៥ ខែដើមឆ្នាំ២០១៧ នេះ អនុវត្តបានចំនួន ៧.១៦១,៦១ ប៊ីលានរៀល ក្នុងនោះ ចំណូលសារពើពន្ធ និងចំណូលមិនមែនសារពើពន្ធបានកើនឡើងរៀងគ្នាគឺ ១៥,៩២% និង ១៤,៤៣%។ រីឯ ចំណូលមូលធនអនុវត្តបានចំនួន ៣៤,៥៦ ប៊ីលានរៀលគឺបានកើនឡើង ៤៣,១៥% បើធៀបនឹងរយៈពេលដូចគ្នាឆ្នាំមុន។ ភាពល្អប្រសើរនៃការប្រមូលចំណូលនេះ បានឆ្លុះបញ្ចាំងពីប្រសិទ្ធភាព និងស័ក្តិសិទ្ធភាពនៃការងារកែទម្រង់លើរដ្ឋបាលចំណូល ដែលផ្តោតសំខាន់លើការពង្រឹងការចុះបញ្ជីអ្នកជាប់ពន្ធ ការផ្តល់សេវាដល់អ្នកជាប់ពន្ធ ការធ្វើសវនកម្មលើសហគ្រាស ការប្រមូលបំណុលពន្ធ និងការធ្វើទំនើបកម្មរដ្ឋបាលសារពើពន្ធ និងរដ្ឋបាលគយ។

៣. ការអនុវត្តចំណាយ

នៅខែឧសភា ឆ្នាំ២០១៧ រដ្ឋបាលថ្នាក់ជាតិអនុវត្តចំណាយថវិកាសរុបបានចំនួន ១.២០៦,២០ ប៊ីលានរៀល គឺបានកើនឡើង ២០,៥៥% បើធៀបនឹងខែឧសភា ឆ្នាំ២០១៦ ដោយសារការកើនឡើងនៃចំណាយមិនមែនបៀវត្ស។

ជាមួយ នៅរយៈពេល ៥ ខែដើមឆ្នាំ២០១៧ ចំណាយថវិកាសរុបនៅរដ្ឋបាលថ្នាក់ជាតិអនុវត្តបានចំនួន ៥.១១០,១៨ ប៊ីលានរៀល គឺទាបជាងច្បាប់ថវិកាប្រចាំឆ្នាំចំនួន ១៥,៤៩% ប៉ុន្តែបានកើនឡើង ១៨,៧៥% បើធៀបនឹងរយៈពេលដូចគ្នាឆ្នាំកន្លងទៅ ដោយមានការកើនឡើងទាំងចំណាយសម្រាប់វិស័យការពារនិងសន្តិសុខជាតិ និងរដ្ឋបាលស៊ីវិល ពេលគឺការអនុវត្តមានលក្ខណៈល្អប្រសើរជាងឆ្នាំកន្លងទៅដោយសារកំណែទម្រង់និងអ្នកអនុវត្តកាន់តែ យល់ជ្រួតជ្រាបពីនីតិវិធីនានា។ រីឯ ការអនុវត្តចំណាយថវិកាតាមកម្មវិធីរបស់ក្រសួងស្ថាប័ននៅរយៈពេល ៥ ខែដើមឆ្នាំ២០១៧ នេះ គឺសម្រេចបានប្រសើរជាងឆ្នាំមុន ដោយក្រសួងស្ថាប័ននីមួយៗបានបន្តខិតខំអនុវត្តសកម្មភាពទៅតាមផែនការចំណាយដែលបានក្រោងទុកពីដើមឆ្នាំ។

៤. តុល្យភាពថវិកា

តុល្យភាពថវិកាចរន្តនៅខែឧសភា ឆ្នាំ២០១៧ មានអតិរេកសាច់ប្រាក់ចំនួន ៤៣២,៥៦ ប៊ីលានរៀល និងតុល្យភាពថវិកាសរុបមានអតិរេកសាច់ប្រាក់ចំនួន ១៧៣,៧៨ ប៊ីលានរៀល។ ជាមួយ នៅរយៈពេល ៥ ខែដើមឆ្នាំ២០១៧ នេះ តុល្យភាពថវិកាចរន្តមានអតិរេកសាច់ប្រាក់ចំនួន ៣.៥១៣,៨១ ប៊ីលានរៀល និងតុល្យភាពថវិកាសរុបមានអតិរេកសាច់ប្រាក់ចំនួន ២.០៨៤,៧៩ ប៊ីលានរៀល។

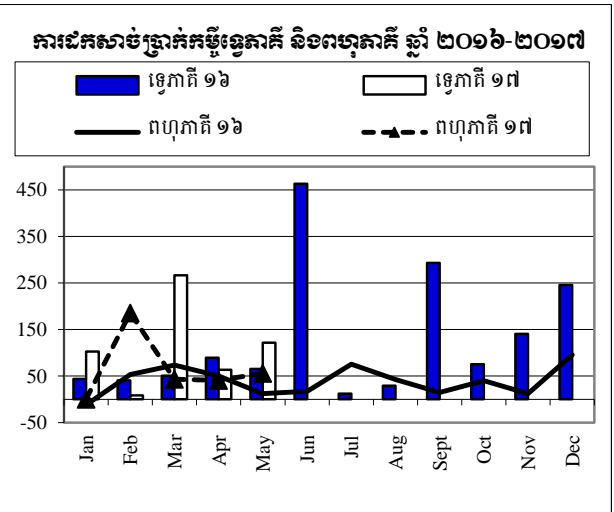
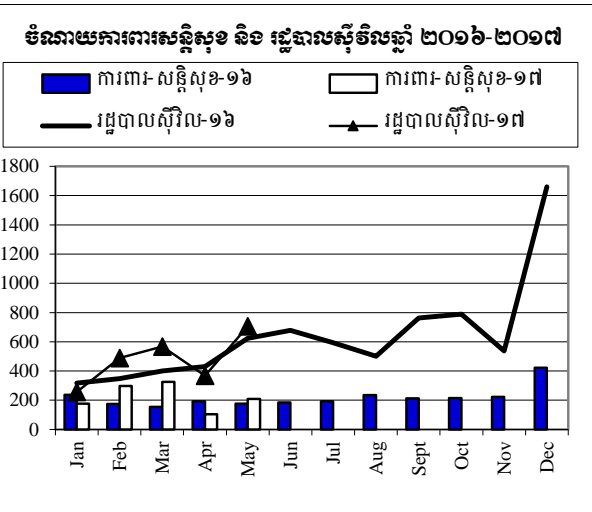
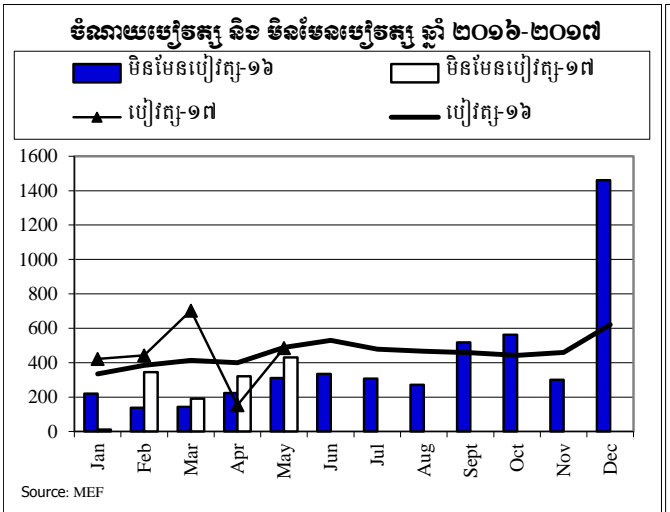
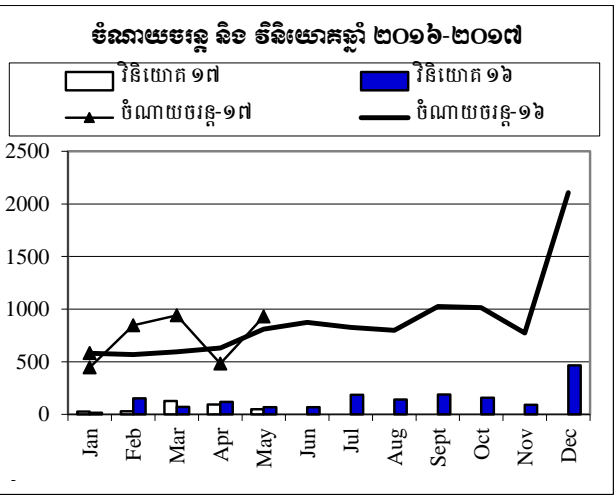
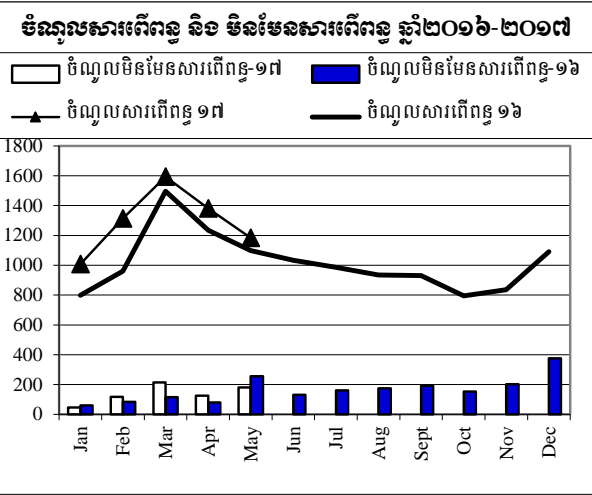
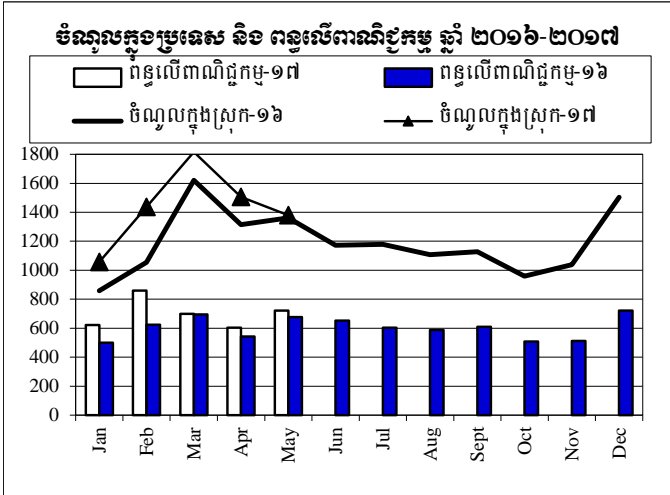
៥. សន្និដ្ឋាន

ជាមួយ នៅរយៈពេល ៥ ខែដើមឆ្នាំ២០១៧ នេះ ការអនុវត្តថវិកាមានភាពល្អប្រសើរ ដោយការប្រមូលចំណូលបានលើសផែនការដែលបានក្រោងទុក និងការអនុវត្តចំណាយមានល្បឿនលឿនជាងឆ្នាំកន្លងទៅ បើទោះជាទាបជាងច្បាប់ថវិកាប្រចាំឆ្នាំក្តី។ លទ្ធផលនេះ គឺបង្ហាញពីការខិតខំប្រឹងប្រែងរបស់ក្រសួងសេដ្ឋកិច្ចនិងហិរញ្ញវត្ថុ ក្នុងការអនុវត្តយ៉ាងម៉ឺងម៉ាត់នូវយុទ្ធសាស្ត្រកៀរគរចំណូល និងកម្មវិធីកំណែទម្រង់ហិរញ្ញវត្ថុសាធារណៈ ដើម្បីធានាអោយបាននូវប្រសិទ្ធភាពទាំងផ្នែកចំណូលនិងចំណាយ និងបានពង្រីកការងារវិសហមជ្ឈការហិរញ្ញវត្ថុ ។



ការប្រៀបធៀបចំណូល និង ចំណាយ ឆ្នាំ ២០១៦-២០១៧

គិតជា ម៉ឺនដុល្លារ



តារាងប្រតិបត្តិការហិរញ្ញវត្ថុឆ្នាំ ២០១៧ TOFE: BUDGET IMPLEMENTATION FOR 2017

បរិយាយ	ច្បាប់ថវិកា ឆ្នាំ ២០១៧	ការអនុវត្ត ៥ ខែ=៤១,៧%		មករា ១៧	កុម្ភៈ ១៧	មីនា ១៧	មេសា ១៧	ឧសភា ១៧	មិថុនា ១៧	កក្កដា ១៧	សីហា ១៧	កញ្ញា ១៧	តុលា ១៧	វិច្ឆិកា ១៧	ធ្នូ ១៧
		៤៥.៩៨%	៧.១៩.១៨												
I. ចំណូលក្នុងប្រទេស	15,649.90	45.98%	7,196.18	1,057.01	1,437.41	1,816.04	1,505.72	1,379.99	-	-	-	-	-	-	-
១. ចំណូលមេដឹកនាំ	15,501.47	46.20%	7,161.61	1,053.66	1,431.92	1,806.65	1,505.72	1,363.66	-	-	-	-	-	-	-
ក. ចំណូលពន្ធ	13,209.10	49.05%	6,479.46	1,007.34	1,314.61	1,593.41	1,380.98	1,183.12	-	-	-	-	-	-	-
ចំណូលពន្ធក្នុងស្រុក	11,009.50	51.83%	5,706.42	872.72	1,164.59	1,421.59	1,235.96	1,011.56	-	-	-	-	-	-	-
ពន្ធផ្តាល់ (ពន្ធលើផលទុន ប្រាក់ចំណេញ)	3,276.60	67.15%	2,200.22	251.53	305.03	722.27	631.78	289.60	-	-	-	-	-	-	-
ពន្ធប្រយោល	7,732.90	45.34%	3,506.20	621.19	859.56	699.32	604.17	721.96	-	-	-	-	-	-	-
ក្នុងនោះ៖ អាករពិសេសលើទំនិញមួយចំនួន	700.00	45.32%	317.24	83.87	76.85	66.36	48.10	42.06	-	-	-	-	-	-	-
អាករពិសេសលើទំនិញមួយចំនួនរបបនាំចូល(សហក្រាសប្រេងឥន្ធនៈ)	2,280.00	47.40%	1,080.68	172.42	219.46	239.71	218.17	230.91	-	-	-	-	-	-	-
ចំណូលសារពើពន្ធផ្សេងៗទៀត	98.50	37.52%	36.95	3.36	10.84	9.93	5.50	7.32	-	-	-	-	-	-	-
ចំណូលពន្ធលើពាណិជ្ជកម្មក្រៅប្រទេស	2,199.60	35.14%	773.04	134.62	150.02	171.81	145.02	171.56	-	-	-	-	-	-	-
ពន្ធនិងអាករលើការនាំចូល	2,149.80	35.32%	759.35	130.98	147.15	169.57	143.29	168.36	-	-	-	-	-	-	-
ក្នុងនោះ៖ - ពន្ធគយពីការនាំចូលទំនិញផ្សេងៗ(លើកលែងតែប្រេងឥន្ធនៈ)	1,430.00	37.63%	538.10	96.86	109.63	116.20	98.54	116.87	-	-	-	-	-	-	-
- ពន្ធគយលើផលិតផលគេលសិលា	320.00	27.96%	89.47	13.94	15.53	20.90	14.92	24.18	-	-	-	-	-	-	-
- ពន្ធនាំចូលទំនិញជាវត្ថុធាតុដើមសម្រាប់ផលិតនិសធិ	2.20	25.40%	0.56	-	-	-	-	0.56	-	-	-	-	-	-	-
ពន្ធនិងអាករលើការនាំចេញ	49.80	27.49%	13.69	3.64	2.88	2.24	1.73	3.21	-	-	-	-	-	-	-
ក្នុងនោះ៖ - អាករលើការនាំចេញលើ	14.00	15.20%	2.13	0.18	0.19	0.41	0.58	0.77	-	-	-	-	-	-	-
- អាករលើការនាំចេញកៅស៊ូ	33.00	32.60%	10.76	3.31	2.56	1.71	1.06	2.13	-	-	-	-	-	-	-
- អាករលើការនាំចេញទំនិញផ្សេងៗ	2.30	29.36%	0.68	0.12	0.08	0.10	0.09	0.27	-	-	-	-	-	-	-
ខ ចំណូលមិនមែនពន្ធ	2,292.37	29.76%	682.16	46.32	117.31	213.24	124.74	180.54	-	-	-	-	-	-	-
ផលទុននៃទ្រព្យសម្បត្តិរដ្ឋ	109.77	40.83%	44.82	1.27	0.96	15.19	3.37	24.03	-	-	-	-	-	-	-
ផលនៃសម្បទាននិងការជួលដីក្តី	91.12	35.00%	31.89	1.27	0.88	15.18	3.37	11.20	-	-	-	-	-	-	-
ផលទុនពីការលក់ ជួលទ្រព្យសម្បត្តិ និងសេវាកម្ម	1,644.26	29.85%	490.85	37.84	93.12	141.43	99.78	118.67	-	-	-	-	-	-	-
ផលទុនសហក្រាសសាធារណៈរដ្ឋបាល សេវាដំណើរការ (រកចំណេញ)	724.17	32.57%	235.84	2.11	51.68	54.39	45.29	82.37	-	-	-	-	-	-	-
ការលក់ទ្រព្យសម្បត្តិនៃរដ្ឋបាលសាធារណៈ	84.84	23.56%	19.98	1.39	2.70	5.91	5.12	4.87	-	-	-	-	-	-	-
ផលពីការគ្រប់គ្រងរដ្ឋបាល	733.11	29.19%	214.01	32.09	36.39	72.79	45.26	27.47	-	-	-	-	-	-	-
ការផ្តល់សេវាកម្ម	82.45	18.43%	15.19	1.45	1.84	7.21	3.02	1.67	-	-	-	-	-	-	-
ចំណូលមិនមែនពន្ធផ្សេងៗ	538.35	27.21%	146.49	7.21	23.23	56.62	21.60	37.84	-	-	-	-	-	-	-
II. ចំណូលមូលធន	148.43	23.29%	34.56	3.35	5.49	9.39	-	16.33	-	-	-	-	-	-	-
អចលកម្មហិរញ្ញវត្ថុផ្សេងៗ	148.43	23.29%	34.56	3.35	5.49	9.39	-	16.33	-	-	-	-	-	-	-

តារាងប្រតិបត្តិការងារហិរញ្ញវត្ថុឆ្នាំ ២០១៧ TOFE: BUDGET IMPLEMENTATION FOR 2017

បរិយាយ	ច្បាប់ថវិកា ឆ្នាំ ២០១៧	ការអនុវត្ត ៥ ខែ=៤១,៧%		មករា ១៧	កុម្ភៈ ១៧	មីនា ១៧	មេសា ១៧	ឧសភា ១៧	មិថុនា ១៧	កក្កដា ១៧	សីហា ១៧	កញ្ញា ១៧	តុលា ១៧	វិច្ឆិកា ១៧	ធ្នូ ១៧
		៥ ខែ=៤១,៧%	៥ ខែ=៤១,៧%												
II. ចំណាយសរុប	19,518.94	26.18%	5,110.18	626.10	1,120.02	1,427.62	730.23	1,206.20	-	-	-	-	-	-	-
១. ចំណាយបច្ចេកទេស	13,050.69	27.94%	3,646.59	445.59	845.54	940.75	483.61	931.10	-	-	-	-	-	-	-
ក. ចំណាយបច្ចេកទេស	6,804.06	32.41%	2,205.08	422.58	441.96	703.04	152.96	484.54	-	-	-	-	-	-	-
បន្តកម្មវិធី (រដ្ឋបាល ស៊ីវិល)	4,325.68	29.08%	1,258.08	246.54	255.84	390.67	80.36	284.67	-	-	-	-	-	-	-
បន្តកម្មវិធី (ផ្នែកសន្តិសុខនិងការពារជាតិ)	2,478.38	38.21%	947.00	176.04	186.13	312.36	72.60	199.87	-	-	-	-	-	-	-
ខ. ចំណាយមិនមែនបច្ចេកទេស	6,246.63	23.08%	1,441.51	23.01	403.58	237.71	330.64	446.56	-	-	-	-	-	-	-
- ការទិញ	1,418.29	18.18%	257.78	2.50	116.58	27.84	44.56	66.30	-	-	-	-	-	-	-
- សេវាកម្ម	1,619.45	12.56%	203.37	4.60	28.14	39.08	78.05	53.49	-	-	-	-	-	-	-
- បន្តកម្មវិធី	342.29	42.38%	145.08	12.62	58.83	46.74	10.60	16.30	-	-	-	-	-	-	-
- អត្ថប្រយោជន៍សង្គម	804.72	25.49%	205.16	3.09	28.36	41.36	25.19	107.16	-	-	-	-	-	-	-
- ទុបត្តិករ	1,302.21	41.64%	542.27	0.20	171.66	68.23	161.91	140.27	-	-	-	-	-	-	-
- ចំណាយមិនមែនប្រើប្រាស់	759.66	11.57%	87.86	-	0.00	14.47	10.34	63.04	-	-	-	-	-	-	-
២. ចំណាយមូលធន	6,468.26	22.63%	1,463.59	180.51	274.48	486.87	246.62	275.10	-	-	-	-	-	-	-
វិនិយោគដោយហិរញ្ញប្បទាន ខាងក្នុង (គម្រោង)	2,183.70	14.85%	324.27	27.31	30.11	126.69	92.65	47.51	-	-	-	-	-	-	-
អចលនកម្មប្រើប្រាស់	2,183.70	14.30%	312.17	27.31	30.11	118.60	92.65	43.50	-	-	-	-	-	-	-
វិនិយោគដោយហិរញ្ញប្បទាន ខាងក្រៅ (គម្រោង)	4,284.56	26.59%	1,139.32	153.20	244.38	360.18	153.97	227.59	-	-	-	-	-	-	-
តុល្យភាព ចរន្ត និងភាព/អតិរេក (I-I-II.1)	2,450.78	143.42%	3,515.02	608.07	586.38	865.90	1,022.11	432.56	-	-	-	-	-	-	-
តុល្យភាព សរុប និងភាព/អតិរេក (I-II)	(3,869.04)	-53.92%	2,086.00	430.91	317.39	388.42	775.50	173.78	-	-	-	-	-	-	-
៣. ការកែតម្រូវចំណាយ	-		(1.21)	(70.87)	69.66	-	-	-	-	-	-	-	-	-	-
រដ្ឋបាលស៊ីវិល			(1.21)	(70.87)	69.66	-	-	-	-	-	-	-	-	-	-
តុល្យភាព ចរន្ត និងភាព/អតិរេក (សាច់ប្រាក់)	2,450.78	143.38%	3,513.81	537.20	656.04	865.90	1,022.11	432.56	-	-	-	-	-	-	-
តុល្យភាព ទូទៅ និងភាព/អតិរេក (សាច់ប្រាក់)	(3,869.04)	-53.88%	2,084.79	360.04	387.05	388.42	775.50	173.78	-	-	-	-	-	-	-
III. ហិរញ្ញប្បទាន	3,869.04	-53.88%	(2,084.79)	(360.04)	(387.05)	(388.42)	(775.50)	(173.78)	-	-	-	-	-	-	-
១. ហិរញ្ញប្បទានពីរដ្ឋបាល	3,869.04	31.96%	1,236.71	167.92	217.32	277.80	280.09	293.58	-	-	-	-	-	-	-
ក. ទ្រទ្រង់ថវិកា	250.00	97.44%	243.60	-	-	-	154.72	88.88	-	-	-	-	-	-	-
- អំណោយ-ទ្រទ្រង់ថវិកា	88.00		88.88	-	-	-	-	88.88	-	-	-	-	-	-	-
- ទ្រទ្រង់ចំណាយមូលធន	88.00		88.88	-	-	-	-	88.88	-	-	-	-	-	-	-
- កម្ចី និង បំណុលពាក់ព័ន្ធ-ការគាំទ្រថវិកា	162.00	95.51%	154.72	-	-	-	154.72	-	-	-	-	-	-	-	-
- កម្ចីបរទេស	162.00	95.51%	154.72	-	-	-	154.72	-	-	-	-	-	-	-	-
ខ. ជំនួយការងារអភិវឌ្ឍន៍	4,284.56	27.24%	1,166.91	177.41	229.56	356.66	144.46	258.81	-	-	-	-	-	-	-
១១. ចំណាយ	4,284.56	26.59%	1,139.32	153.20	244.38	360.18	153.97	227.59	-	-	-	-	-	-	-
- អំណោយ	599.84	41.67%	249.93	49.99	49.99	49.99	49.99	49.99	-	-	-	-	-	-	-
អំណោយទ្វេភាគី សម្រាប់ចំណាយវិនិយោគ	599.84	41.67%	249.93	49.99	49.99	49.99	49.99	49.99	-	-	-	-	-	-	-

តារាងប្រតិបត្តិការហិរញ្ញវត្ថុឆ្នាំ ២០១៧ TOFE: BUDGET IMPLEMENTATION FOR 2017

បរិយាយ	ច្បាប់ថវិកា ឆ្នាំ ២០១៧	ការអនុវត្ត ៥ ខែ=៤១,៧%		មករា ១៧	កុម្ភៈ ១៧	មីនា ១៧	មេសា ១៧	ឧសភា ១៧	មិថុនា ១៧	កក្កដា ១៧	សីហា ១៧	កញ្ញា ១៧	តុលា ១៧	វិច្ឆិកា ១៧	ធ្នូ ១៧
		24.14%	889.38												
- ការខ្ចីប្រាក់ និងបំណុលប្រហាក់ប្រហែល	3,684.72	24.14%	889.38	103.21	194.39	310.19	103.98	177.61	-	-	-	-	-	-	-
- ការខ្ចីបរទេស	3,684.72	24.14%	889.38	103.21	194.39	310.19	103.98	177.61	-	-	-	-	-	-	-
ការខ្ចីក្រៅប្រទេស-ពហុភាគី	3,684.72	8.86%	326.37	0.56	185.79	43.52	40.77	55.73	-	-	-	-	-	-	-
ការខ្ចីក្រៅប្រទេស- ទ្វេភាគី	-		563.01	102.65	8.60	266.67	63.21	121.88	-	-	-	-	-	-	-
ខ២. មិនទាន់ចំណាយ			27.60	24.22	(14.81)	(3.52)	(9.51)	31.22	-	-	-	-	-	-	-
ក. វិនិយោគសំណង់សាធារណៈ	(665.51)	26.12%	(173.80)	(9.49)	(12.25)	(78.86)	(19.09)	(54.11)	-	-	-	-	-	-	-
ខ. ហិរញ្ញប្បទានក្នុងស្រុក	-	#DIV/0!	(1,872.02)	(352.80)	114.12	(1,002.17)	(517.71)	(113.46)	-	-	-	-	-	-	-
គ. ហិរញ្ញប្បទានសាធារណៈសុទ្ធ	-	#DIV/0!	(1,855.53)	(7.22)	(214.98)	(1,002.17)	(517.71)	(113.46)	-	-	-	-	-	-	-
- បញ្ជីរដ្ឋាភិបាល		#DIV/0!	(1,855.53)	(7.22)	(214.98)	(1,002.17)	(517.71)	(113.46)	-	-	-	-	-	-	-
ឃ. ផ្គត់ផ្គង់សេវា	-		(3.17)	(332.26)	329.09	-	-	-	-	-	-	-	-	-	-
- គណនីបុគ្គល និង បញ្ជីធានា			(3.17)	(332.26)	329.09	-	-	-	-	-	-	-	-	-	-
ង. គំណត់គណនី រវាង ធនាគារជាតិ និង ស.ហ.វ			(13.32)	(13.32)	-	-	-	-	-	-	-	-	-	-	-
៣ ប្រតិបត្តិការអំពូលដំណើរការ			(1,449.48)	(175.16)	(718.49)	335.94	(537.87)	(353.90)	-	-	-	-	-	-	-
កំហុស-លំអៀង			0.00	0.00	(0.00)	(0.00)	0.00	0.00	-	-	-	-	-	-	-
ចំណុចគួររំលឹក			-												
អត្រាប្រាក់ប្រាក់ រៀល/ ដុល្លារ				4,035	4,004	4,005	4,034	4,069	-	-	-	-	-	-	-
ចំណូលថ្នាក់ខេត្ត-ក្រុង	-	#DIV/0!	329.09	45.95	111.74	171.40	-	-	-	-	-	-	-	-	-
ក្នុងនោះ៖ ចំណូលពន្ធពិសេស-ក្រុង	-	#DIV/0!	166.04	43.08	51.14	71.82	-	-	-	-	-	-	-	-	-
ចំណូលមិនមែនពន្ធ	-	#DIV/0!	8.65	2.36	4.41	1.88	-	-	-	-	-	-	-	-	-
ការផ្ទេរប្រាក់ពីថ្នាក់ជាតិ	-	#DIV/0!	154.40	0.51	56.19	97.70	-	-	-	-	-	-	-	-	-
តុល្យភាព ខេត្ត ក្រុង			329.09	45.95	111.74	171.40	-	-	-	-	-	-	-	-	-
វិភាគទានពី កាស៊ីណូ និង ភ្នាក់ងារ			50.28	5.17	11.78	9.29	9.48	14.56	-	-	-	-	-	-	-
ក្រសួង ១០ អនុវត្តវិការតាមកម្មវិធី	5,394.27	29.31%	1,580.81	146.49	392.72	336.33	211.81	493.45	-	-	-	-	-	-	-

ភ្នំពេញ ថ្ងៃទី ០១ ខែ មិថុនា ឆ្នាំ ២០១៧

អគ្គនាយកដ្ឋានគណនេយ្យ
គោលនយោបាយសេដ្ឋកិច្ច និងហិរញ្ញវត្ថុសាធារណៈ

ប្រធាននាយកដ្ឋានស្តីពី

ប្រធានការិយាល័យ
ស្តីពីហិរញ្ញវត្ថុសាធារណៈ

ហង់ ម៉ីសុទ្ធ

ចំណាយបច្ចុប្បន្ន ឆ្នាំ ២០១៧/ CURRENT BUDGET EXPENDITURE BY MINISTRY 2017

បរិយាយ	ច្បាប់ចំណាយ ឆ្នាំ ២០១៧	ភាគរយនៃចំណាយ ៥ ខែ=៤១,៧%	មករា ១៧	កុម្ភៈ ១៧	មិថុនា ១៧	មេសា ១៧	ឧសភា ១៧	មិថុនា ១៧	កក្កដា ១៧	សីហា ១៧	កញ្ញា ១៧	តុលា ១៧	វិច្ឆិកា ១៧	ធ្នូ ១៧
សរុបចំណាយបច្ចុប្បន្ន	13,050,686	27.9%	3,646,592	445,594	845,538	940,750	483,608	931,102						
I. ចំណាយរដ្ឋបាល	2,113,100	51.2%	1,081,930	76,216	289,497	197,854	256,256	262,107						
០១. ព្រះបរមរាជវាំង	85,748	35.4%	30,385	2,444	8,338	8,676	3,610	7,317	-	-	-	-	-	-
០២. រដ្ឋសភា	149,197	50.6%	75,484	21,146	17,976	19,484	16,877	-	-	-	-	-	-	-
០៣. ក្រសួងសភា	62,002	47.8%	29,668	14,169	1,398	7,174	6,927	-	-	-	-	-	-	-
០៤. ក្រុមប្រឹក្សាធម្មនុញ្ញ	9,804	50.8%	4,983	1,781	1,149	-	1,781	271	-	-	-	-	-	-
០៥.១. ទីស្តីការគណៈរដ្ឋមន្ត្រី	477,179	32.4%	154,809	4,100	23,663	42,283	24,324	60,439	-	-	-	-	-	-
០៥.៤. ក្រុមប្រឹក្សាអភិវឌ្ឍន៍កម្ពុជា	16,210	2.0%	323.00	-	-	195	65	64	-	-	-	-	-	-
០៧.២ ក្រសួងមហាផ្ទៃ (ផ្នែករដ្ឋបាលទូទៅ)	126,158	29.4%	37,141	4,889	5,181	9,335	9,227	8,510	-	-	-	-	-	-
០៨. ក្រសួងទំនាក់ទំនងសភា-ក្រសួង និងអធិការកិច្ច	34,559	19.6%	6,789	796	1,024	1,433	1,453	2,083	-	-	-	-	-	-
០៨. ក្រសួងការបរទេស និងសហប្រតិបត្តិការអន្តរជាតិ	102,157	35.1%	35,844	478	1,304	13,878	4,648	15,535	-	-	-	-	-	-
១០. ក្រសួងសេដ្ឋកិច្ច និង ហិរញ្ញវត្ថុ	575,075	109.1%	627,690	18,121	219,490	77,611	157,909	154,559	-	-	-	-	-	-
១៤. ក្រសួងផែនការ	64,243	21.8%	13,976	2,007	3,219	3,956	1,918	2,876	-	-	-	-	-	-
២៤. ក្រសួងរៀបចំដែនដី នគរូបនីយកម្ម និងសំណង់	134,775	11.7%	15,809	2,376	3,342	5,576	1,154	3,360	-	-	-	-	-	-
៣០. គណៈកម្មការជាតិរៀបចំការបោះឆ្នោត	180,945	15.5%	28,035.76	1,265	225	2,210	23,181	1,155	-	-	-	-	-	-
៣១. អាជ្ញាធរសវនកម្មជាតិ	12,445	18.8%	2,334	446	448	448	524	469	-	-	-	-	-	-
៣៣. ស្ថាប័នប្រតិបត្តិការសេដ្ឋកិច្ច	36,846	32.1%	11,844	1,366	1,375	3,757	1,787	3,559	-	-	-	-	-	-
៣៤. ក្រសួងមុខងារសាធារណៈ	45,757	14.9%	6,818	831	1,365	1,840	872	1,910	-	-	-	-	-	-
II. ចំណាយការងារជាតិ សន្តិសុខនិងសន្តិសុខសាធារណៈ	3,212,242	35.3%	1,133,264	179,371	301,719	331,483	107,157	213,534						
០៦. ១. ក្រសួងការពារជាតិ	1,856,205	36.3%	673,810	117,670	131,002	261,982	29,705	133,452	-	-	-	-	-	-
០៧.១ ក្រសួងមហាផ្ទៃ (ផ្នែកសន្តិសុខសាធារណៈ)	1,239,287	35.5%	440,287	58,368	166,494	64,091	75,391	75,943	-	-	-	-	-	-
២៦. ក្រសួងយុត្តិធម៌	116,750	16.4%	19,166	3,332	4,224	5,410	2,062	4,139	-	-	-	-	-	-
III. ចំណាយសេដ្ឋកិច្ច	4,836,498	24.1%	1,167,405	172,065	219,340	327,735	58,581	389,684						
១១. ក្រសួងពាណិជ្ជកម្ម	71,081	26.4%	18,761	1,729	2,411	2,933	2,098	9,590	-	-	-	-	-	-
១២. ក្រសួងសុខាភិបាល	1,201,855	21.9%	263,204	19,655	30,632	42,762	13,021	157,134	-	-	-	-	-	-
១៦. ក្រសួងអប់រំ យុវជន និងកីឡា	2,383,673	22.4%	533,365	89,295	114,063	171,912	20,571	137,524	-	-	-	-	-	-
១៨. ក្រសួងវប្បធម៌ និងវិចិត្រសិល្បៈ	78,411	18.3%	14,365	2,275	2,777	3,240	1,956	4,116	-	-	-	-	-	-
១៩. ក្រសួងបរិស្ថាន	61,908	16.2%	10,014	1,369	1,862	2,656	1,393	2,734	-	-	-	-	-	-
២១. ក្រសួងសង្គមកិច្ច អតីតយុទ្ធជន និងយុវនីតិសម្បទា	749,763	37.3%	279,721	51,776	57,835	93,542	11,707	64,862	-	-	-	-	-	-
២៣. ក្រសួងធម្មការ និងកិច្ចការសាសនា	57,309	23.1%	13,223	1,220	2,747	3,196	2,059	4,001	-	-	-	-	-	-
២៤. ក្រសួងកិច្ចការនារី	42,741	21.1%	9,001	912	1,786	2,002	1,344	2,957	-	-	-	-	-	-
៣២. ក្រសួងការងារ និងបណ្តុះបណ្តាលវិជ្ជាជីវៈ	189,759	13.6%	25,752	3,833	5,227	5,492	4,432	6,767	-	-	-	-	-	-
IV. ចំណាយសេដ្ឋកិច្ច	1,306,367	15.2%	198,831	17,943	31,925	47,787	53,430	47,747						
០៥.៣ រដ្ឋលេខាធិការដ្ឋានអាកាសចរស៊ីវិល	55,104	10.3%	5,702	750	842	844	931	2,335	-	-	-	-	-	-
១៣. ក្រសួងរ៉ែ និងថាមពល	46,402	13.1%	6,072	811	1,155	1,502	803	1,801	-	-	-	-	-	-
១៥. ក្រសួងពាណិជ្ជកម្ម	130,313	17.1%	22,342	1,958	4,423	4,594	6,841	4,526	-	-	-	-	-	-
១៧. ក្រសួងកសិកម្មរុក្ខាប្រមាញ់ និងនេសាទ	220,187	17.7%	39,007	5,472	7,600	8,542	5,916	11,477	-	-	-	-	-	-
២០. ក្រសួងអភិវឌ្ឍន៍ធនធាន	160,807	8.2%	13,196	1,330	2,036	3,369	1,383	5,078	-	-	-	-	-	-
២២. ក្រសួងប្រៃសណីយ៍ និងទូរគមនាគមន៍	59,149	40.6%	24,033	1,037	1,349	2,078	17,660	1,909	-	-	-	-	-	-
២៤. ក្រសួងសាធារណការ និងដឹកជញ្ជូន	388,160	10.0%	38,984	3,190	4,852	14,971	4,849	11,122	-	-	-	-	-	-
២៧. ក្រសួងទេសចរណ៍	81,828	35.8%	29,266	1,114	6,451	5,328	11,574	4,800	-	-	-	-	-	-
២៩. ក្រសួងធនធានទឹក និងខ្ពុកខ្ពុំ	118,302	9.2%	10,868	1,318	1,918	3,113	2,102	2,416	-	-	-	-	-	-
៣៥. ក្រសួងឧស្សាហកម្ម និងសិប្បកម្ម	46,116	20.3%	9,362	963	1,298	3,445	1,371	2,284	-	-	-	-	-	-
V. ផ្សេងៗ (ចំណាយចំណាត់ថែទាំមេកានិកសេដ្ឋកិច្ច)	1,582,479	4.1%	65,162	-	3,057	35,890	8,185	18,030						



Ministry of Economy and Finance
General Department of Economics and Public Finance Policy
Statistics Department

Government Finance Statistics Report (GFS)

STATISTICAL TABLES

Level of government:

Budgetary Central Government

Units of currency / Year ending:

Millions of Riels, Fiscal year ends December 31

Nature of the data and
accounting method:

	Budgetary central government	Extra- budgetary units	Social security funds	Central government	Local governments	General government
Final						
Preliminary	x					
Forecast						
C or A?	Non-Cash					

Note:

C to indicate cash data and
an A to indicate data other than cash.

Non-Cash

Statement I:

Statement of Government Operations

Table 1:

Revenue

Table 2:

Expense

Table 3:

Transactions in Assets and Liabilities

Reference: *Government Finance Statistics Manual 2001 (GFSM 2001)*

តារាងប្រតិបត្តិការហិរញ្ញវត្ថុរដ្ឋាភិបាល

គិតជាលានរៀល
Million Riels

Statement of Government Operations

តារាងប្រតិបត្តិការហិរញ្ញវត្ថុរដ្ឋាភិបាល

STATEMENT OF GOVERNMENT OPERATIONS															
	2017	BL 2017	% of BL2017	Jan-17	Feb-17	Mar-17	Apr-17	May-17	Jun-17	Jul-17	Aug-17	Sep-17	Oct-17	Nov-17	Dec-17
Accounting method:	Non Cash	Non Cash	Non Cash	Non Cash	Non Cash	Non Cash	Non Cash	Non Cash	Non Cash	Non Cash	Non Cash	Non Cash	Non Cash	Non Cash	Non Cash
TRANSACTIONS AFFECTING NET WORTH:															
A1 Revenue	7,471,744	16,134,307.0	46.3%	1,103,650.8	1,479,892.3	1,841,421.8	1,545,452.3	1,501,327.2	0.0	0.0	0.0	0.0	0.0	0.0	0.0
A11 Taxes	6,504,968	13,330,680.1	48.8%	1,008,548.3	1,315,042.2	1,592,925.3	1,387,276.3	1,201,176.3	0.0	0.0	0.0	0.0	0.0	0.0	0.0
A12 Social contributions	-	0.0		0.0	0.0	0.0	0.0	0.0	0.0	0.0	0.0	0.0	0.0	0.0	0.0
A13 Grants	339,050	687,838.0	49.3%	50,223.6	49,986.5	49,986.5	49,986.5	138,866.5	0.0	0.0	0.0	0.0	0.0	0.0	0.0
A14 Other revenue	627,726	2,115,788.9	29.7%	44,879.0	114,863.6	198,510.0	108,189.4	161,284.4	0.0	0.0	0.0	0.0	0.0	0.0	0.0
A2 Expense	3,512,150	12,262,844.6	28.6%	445,341.9	746,668.1	924,596.6	471,783.6	923,759.7	0.0	0.0	0.0	0.0	0.0	0.0	0.0
A21 Compensation of employees	1,926,063	6,041,355.5	31.9%	361,405.3	381,859.4	604,473.6	152,835.8	425,489.3	0.0	0.0	0.0	0.0	0.0	0.0	0.0
A22 Use of goods and services	401,914	2,847,163.0	14.1%	5,386.1	46,504.9	98,335.1	122,544.7	129,143.1	0.0	0.0	0.0	0.0	0.0	0.0	0.0
A23 Consumption of fixed capital	-	0.0		0.0	0.0	0.0	0.0	0.0	0.0	0.0	0.0	0.0	0.0	0.0	0.0
A24 Interest	126,994	342,294.0	37.1%	11,939.6	54,628.8	42,536.7	5,789.9	12,099.2	0.0	0.0	0.0	0.0	0.0	0.0	0.0
A25 Subsidies	60,075	10,920.0	550.1%	0.0	0.0	0.0	0.0	60,075.0	0.0	0.0	0.0	0.0	0.0	0.0	0.0
A26 Grants	414,781	1,116,697.4	37.1%	203.9	167,140.7	32,335.0	153,720.4	61,380.8	0.0	0.0	0.0	0.0	0.0	0.0	0.0
A27 Social benefits	396,255	1,297,286.7	30.5%	62,973.1	70,958.3	103,847.9	11,362.2	147,113.3	0.0	0.0	0.0	0.0	0.0	0.0	0.0
A28 Other expense	186,068	607,128.0	30.6%	3,434.0	25,576.0	43,068.5	25,530.7	88,459.0	0.0	0.0	0.0	0.0	0.0	0.0	0.0
GOB Gross operating balance (1-2+23+NOBz)	3,959,594	3,871,462.4	102.3%	658,308.9	733,224.2	916,825.2	1,073,668.6	577,567.5	0.0	0.0	0.0	0.0	0.0	0.0	0.0
NOB Net operating balance (1-2+NOBz) ^{cl}	3,959,594	3,871,462.4	102.3%	658,308.9	733,224.2	916,825.2	1,073,668.6	577,567.5	0.0	0.0	0.0	0.0	0.0	0.0	0.0
TRANSACTIONS IN NONFINANCIAL ASSETS:															
A31 Net Acquisition of Nonfinancial Assets	1,559,265	6,748,672.9	23.1%	180,760.8	373,354.5	479,722.6	248,186.9	277,240.0	0.0	0.0	0.0	0.0	0.0	0.0	0.0
A311 Fixed assets	1,556,428	6,748,672.9	23.1%	180,760.8	373,354.5	476,886.1	248,186.9	277,240.0	0.0	0.0	0.0	0.0	0.0	0.0	0.0
A312 Change in inventories	-	0.0		0.0	0.0	0.0	0.0	0.0	0.0	0.0	0.0	0.0	0.0	0.0	0.0
A313 Valuables	-	0.0		0.0	0.0	0.0	0.0	0.0	0.0	0.0	0.0	0.0	0.0	0.0	0.0
A314 Nonproduced assets	2,837	0.0		0.0	0.0	2,836.5	0.0	0.0	0.0	0.0	0.0	0.0	0.0	0.0	0.0
NLB Net lending / borrowing (1-2+NOBz-31)	2,400,330	-2,877,210.5	-83.4%	477,548.2	359,869.7	437,102.6	825,481.7	300,327.5	0.0	0.0	0.0	0.0	0.0	0.0	0.0
TRANSACTIONS IN FINANCIAL ASSETS AND LIABILITIES (FINANCING):															
A32 Net acquisition of financial assets	3,295,866	-148,431.0	-2220.5%	192,349.4	927,972.1	664,915.4	1,055,584.3	455,044.8	0.0	0.0	0.0	0.0	0.0	0.0	0.0
A321 Domestic	3,295,866	-148,431.0	-2220.5%	192,349.4	927,972.1	664,915.4	1,055,584.3	455,044.8	0.0	0.0	0.0	0.0	0.0	0.0	0.0
A322 Foreign	-	0.0		0.0	0.0	0.0	0.0	0.0	0.0	0.0	0.0	0.0	0.0	0.0	0.0
A33 Net incurrence of liabilities	893,521	3,181,205.0	28.1%	-285,198.3	566,086.7	227,812.5	230,102.6	154,717.6	0.0	0.0	0.0	0.0	0.0	0.0	0.0
A331 Domestic	(4,378)	0.0		-403,132.6	398,754.9	0.0	0.0	0.0	0.0	0.0	0.0	0.0	0.0	0.0	0.0
A332 Foreign	897,899	3,181,205.0	28.2%	117,934.3	167,331.8	227,812.5	230,102.6	154,717.6	0.0	0.0	0.0	0.0	0.0	0.0	0.0

ចំណាំ



ស្តង់ដារស្ថិតិហិរញ្ញវត្ថុ (TOFE) ខែឧសភា ឆ្នាំ២០១៧ ត្រូវបានរៀបចំដោយផ្អែកលើទិន្នន័យបណ្តោះអាសន្នដែល ទទួលបានតាមកាលបរិច្ឆេទដូចខាងក្រោម៖

1. ទិន្នន័យចំណូលថ្នាក់ជាតិ (ស្ថាប័នកណ្តាល និងមន្ទីរតាមខេត្ត) ត្រឹមថ្ងៃទី២៦ ខែមិថុនា ឆ្នាំ២០១៧
2. ទិន្នន័យចំណាយ ត្រឹមថ្ងៃទី១៩ ខែមិថុនា ឆ្នាំ២០១៧
3. ទិន្នន័យកម្ចី ពហុភាគី ទ្វេភាគី និងអំណោយត្រឹមថ្ងៃទី២០ ខែមិថុនា ឆ្នាំ២០១៧
4. ទិន្នន័យគណនីរដ្ឋាភិបាល (Credit Bank) បានពីធនាគារជាតិ គិតត្រឹមថ្ងៃទី២១ ខែមិថុនា ឆ្នាំ២០១៧

ទិន្នន័យស្ថិតិហិរញ្ញវត្ថុ (TOFE) នឹងត្រូវបានធ្វើបច្ចុប្បន្នភាពនៅពេលចេញផ្សាយខែបន្ទាប់។

