

របាយការណ៍សង្ខេប

ស្តីពី

ប្រតិបត្តិការវិនិយោគ ខែមិថុនា ឆ្នាំ២០១៨



១. សេចក្តីផ្តើម

ក្នុងរយៈពេល ៦ខែដើមឆ្នាំ២០១៨ នេះ ស្ថានភាពម៉ាក្រូសេដ្ឋកិច្ចមានស្ថិរភាពល្អ ខណៈអត្រាប្តូរប្រាក់ និងអត្រាអតិផរណា ស្ថិតក្នុងកម្រិតទាបធៀបនឹងរយៈពេលដូចគ្នាក្នុងឆ្នាំ២០១៧ កន្លងទៅ។ រីឯ ការអនុវត្តវិកាបានបង្ហាញនូវជំហរឆ្ពោះទៅមុខយ៉ាងរឹងមាំលើរបត់នៃការកែទម្រង់ហិរញ្ញវត្ថុសាធារណៈ ដែលបានបង្ហាញពីការខិតខំកែលម្អ និងបង្កើនស័ក្តិសិទ្ធិភាព និងប្រសិទ្ធភាពនៃការរៀបចំចំណូល និងគុណភាពចំណាយតាមគោលដៅ ដើម្បីពង្រឹងមូលដ្ឋានសេដ្ឋកិច្ច។

២. ការអនុវត្តចំណូល

តាមទិន្នន័យបឋមពីរតនាគារជាតិ នៅខែមិថុនា ឆ្នាំ២០១៨ រដ្ឋបាលថ្នាក់ជាតិអនុវត្តចំណូលសរុបបានចំនួន ១.៥៤០,៨៩ ប៊ីលានរៀល គឺបានកើនឡើង ២៩,១% ធៀបនឹងខែមិថុនា ឆ្នាំ២០១៧ ដែលគាំទ្រដោយទាំងចំណូលពន្ធផ្ទាល់ ពន្ធប្រយោល និងពន្ធលើពាណិជ្ជកម្មក្រៅប្រទេស។

នៅរយៈពេល ៦ខែដើមឆ្នាំ២០១៨ នេះ រដ្ឋបាលថ្នាក់ជាតិអនុវត្តចំណូលសរុបបានចំនួន ៩.៤០០,៨៨ ប៊ីលានរៀល គឺស្មើនឹង ៥៣,៣% នៃច្បាប់ហិរញ្ញវត្ថុប្រចាំឆ្នាំ ឬបានកើនឡើង ១១,៩% បើធៀបនឹងរយៈពេលដូចគ្នាឆ្នាំ២០១៧ ក្នុងនោះ ចំណូលពន្ធប្រយោលបានកើនឡើង ២១,៨% ពន្ធលើពាណិជ្ជកម្មក្រៅប្រទេសបានកើនឡើង ១៧% និង ចំណូលមិនមែនសារពើពន្ធកើនឡើង ៨,២%។ គុណភាពនៃការប្រមូលចំណូលបានបញ្ជាក់ពីប្រសិទ្ធភាព និង ស័ក្តិសិទ្ធិភាព នៃការអនុវត្តនូវយុទ្ធសាស្ត្ររៀបចំចំណូលរយៈពេលមធ្យម ដោយផ្តោតសំខាន់លើការបញ្ឈប់របៀបបង្កពន្ធ ពង្រឹងការផ្តល់សេវាសាធារណៈជូនអ្នកបង់ពន្ធ ពង្រឹងការចុះបញ្ជីពន្ធដារ ធ្វើបច្ចុប្បន្នភាពព័ត៌មានសហគ្រាស ពង្រឹងការធ្វើសវនកម្មសហគ្រាសលើវិស័យសំខាន់ៗ ការអនុវត្តវិធានការទប់ស្កាត់និងបង្ក្រាបការគេចពន្ធ និងការធ្វើទំនើបកម្មរដ្ឋបាលសារពើពន្ធនិងរដ្ឋបាលគយ។

៣. ការអនុវត្តចំណាយ

តាមទិន្នន័យបឋមពីរតនាគារជាតិ នៅរយៈពេល ៦ខែដើមឆ្នាំ២០១៨ នេះ ចំណាយសរុបនៅរដ្ឋបាលថ្នាក់ជាតិអនុវត្តបានចំនួន ៧.៨១៧,៦៤ ប៊ីលានរៀល គឺស្មើនឹង ៣៤,២% នៃច្បាប់ហិរញ្ញវត្ថុប្រចាំឆ្នាំ ក្នុងនោះ ចំណាយចរន្តអនុវត្តបានចំនួន ៥.៩៥៨,៧១ ប៊ីលានរៀល គឺស្មើនឹង ៣៨,៨% នៃច្បាប់ហិរញ្ញវត្ថុប្រចាំឆ្នាំ ឬបានកើនឡើង ១៨,៧% ធៀប

នឹងរយៈពេលដូចគ្នាឆ្នាំ២០១៧។ ការអនុវត្តចំណាយមានលក្ខណៈល្អប្រសើរជាងឆ្នាំកន្លងទៅនេះ គឺដោយសារការកែ
ទម្រង់លើនីតិវិធីចំណាយ និងបទដ្ឋានគតិយុទ្ធពាក់ព័ន្ធនានា និងមានការចូលរួមអនុវត្តក្នុងភាពជាម្ចាស់ការ។

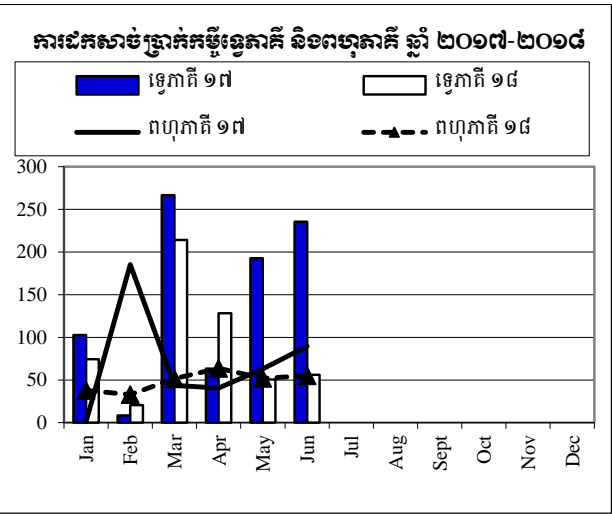
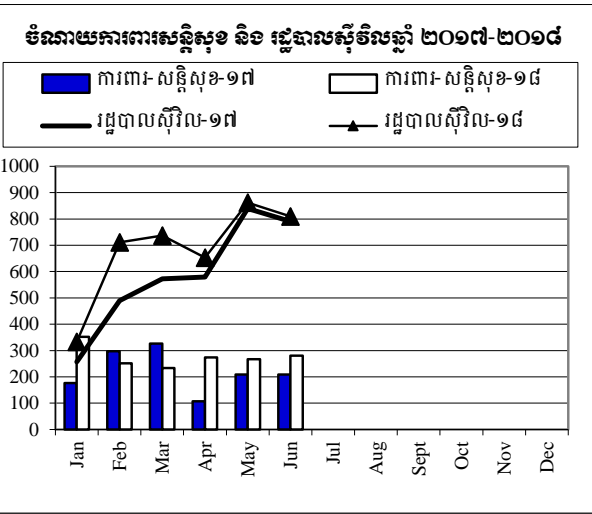
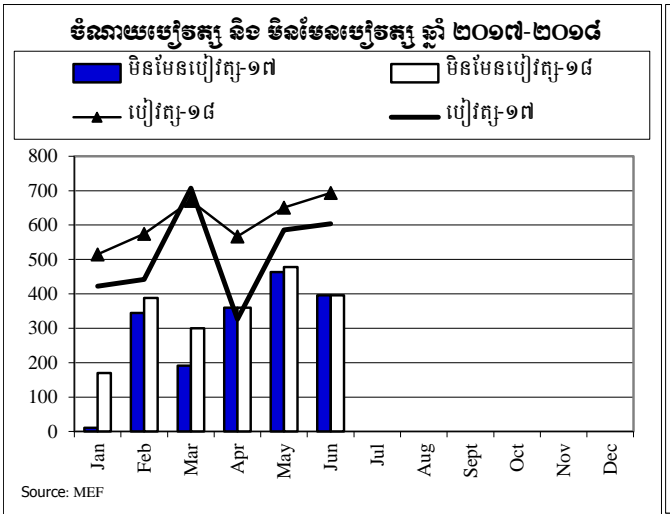
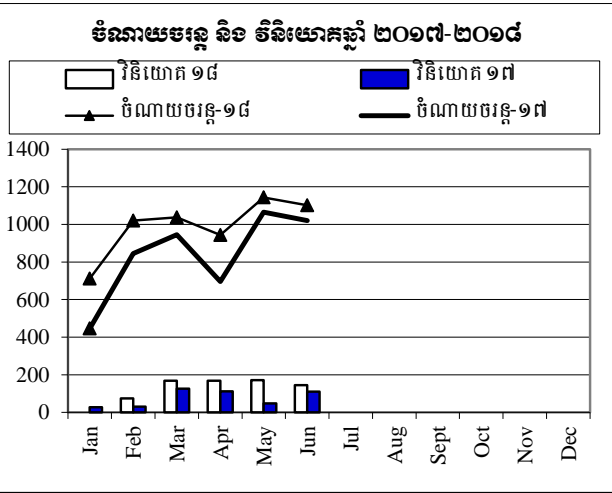
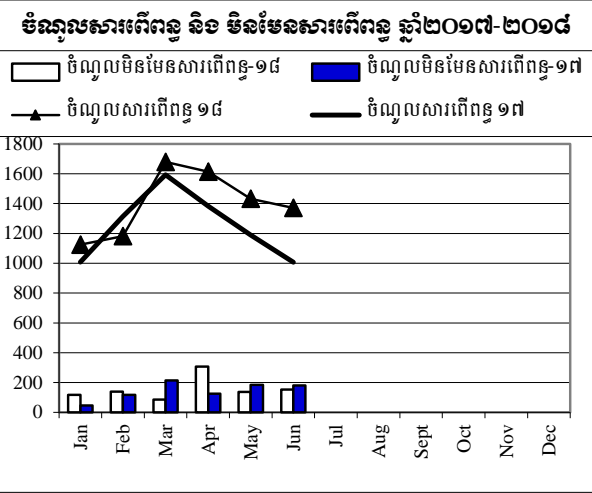
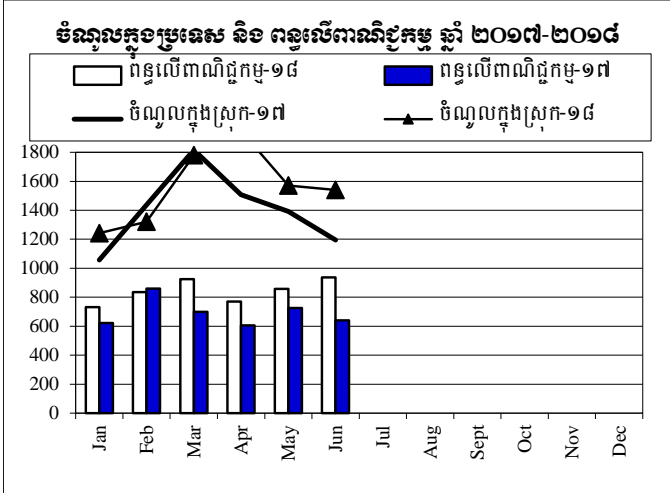
៤. សន្និដ្ឋាន

ក្នុងរយៈពេល ៦ខែដើមឆ្នាំ២០១៨ នេះ តុល្យភាពថវិកាចរន្តមានអតិរេកសាច់ប្រាក់ចំនួន ៣.៣៨៣,៨៦ ប៊ី
លានរៀល និងតុល្យភាពថវិកាសរុបមានអតិរេកសាច់ប្រាក់ចំនួន ១.៥៨៣,២៤ ប៊ីលានរៀល។ លទ្ធផលនៃការអនុវត្ត
ថវិកាដ្ឋមានភាពល្អប្រសើរធៀបរយៈពេលដូចគ្នាឆ្នាំកន្លងទៅ ដោយសារការខិតខំប្រឹងប្រែងរបស់ក្រសួងសេដ្ឋកិច្ច និង
ហិរញ្ញវត្ថុ ក្នុងការអនុវត្តយ៉ាងម៉ឺងម៉ាត់នូវកម្មវិធីកែទម្រង់ការគ្រប់គ្រងហិរញ្ញវត្ថុសាធារណៈ និង យុទ្ធសាស្ត្ររៀបចំចំណូល។



ការប្រៀបធៀបការអនុវត្តវិកា ឆ្នាំ ២០១៧-២០១៨

ភិក្ខុ ប៊ែនណូរ៉េស



តារាងប្រតិបត្តិការងារវិនិយោគឆ្នាំ ២០១៨ TOFE: BUDGET IMPLEMENTATION FOR 2018

បរិយាយ	ច្បាប់ថវិកា ឆ្នាំ ២០១៨	ការអនុវត្ត ចំនែក=៥០%		មករា ១៨	កុម្មៈ ១៨	មីនា ១៨	មេសា ១៨	ឧសភា ១៨	មិថុនា ១៨	កក្កដា ១៨	សីហា ១៨	កញ្ញា ១៨	តុលា ១៨	វិច្ឆិកា ១៨	ធ្នូ ១៨
		53.29%	9,400.88												
I. ចំណូលក្នុងប្រទេស	17,640.20	53.29%	9,400.88	1,242.09	1,320.37	1,778.97	1,948.52	1,570.05	1,540.89	-	-	-	-	-	-
១. ចំណូលចរន្ត	17,460.01	53.51%	9,342.57	1,242.09	1,320.37	1,766.08	1,919.68	1,570.05	1,524.29	-	-	-	-	-	-
ក. ចំណូលពន្ធ	15,075.56	55.74%	8,403.42	1,124.80	1,181.52	1,679.55	1,613.44	1,432.20	1,371.91	-	-	-	-	-	-
ចំណូលពន្ធក្នុងស្រុក	12,934.06	56.56%	7,315.70	966.94	1,010.41	1,493.22	1,438.20	1,223.29	1,183.66	-	-	-	-	-	-
ពន្ធផ្កាល (ពន្ធលើផលទុន ប្រាក់ចំណេញ)	3,899.30	57.92%	2,258.30	234.80	176.19	567.84	667.47	365.26	246.74	-	-	-	-	-	-
ពន្ធប្រយោល	9,034.76	55.98%	5,057.40	732.14	834.22	925.38	770.72	858.02	936.91	-	-	-	-	-	-
ក្នុងនោះ៖ អាករពិសេសលើទំនិញមួយចំនួន	729.00	58.27%	424.79	80.22	110.98	68.14	50.16	45.16	70.14	-	-	-	-	-	-
អាករពិសេសលើទំនិញមួយចំនួនរបបសាច់ប្រាក់ (សហក្រាសប្រេងឥន្ធនៈ)	3,165.00	61.11%	1,934.09	269.00	316.53	358.74	311.75	353.24	324.83	-	-	-	-	-	-
ចំណូលសារពើពន្ធផ្សេងៗទៀត	98.50	52.88%	52.08	4.06	11.74	8.84	9.72	8.30	9.42	-	-	-	-	-	-
ចំណូលពន្ធលើពាណិជ្ជកម្មក្រៅប្រទេស	2,141.50	50.79%	1,087.71	157.86	171.12	186.33	175.24	208.91	188.25	-	-	-	-	-	-
ពន្ធនិងអាករលើការនាំចូល	2,095.70	50.76%	1,063.72	150.37	167.29	182.93	172.82	205.15	185.16	-	-	-	-	-	-
ក្នុងនោះ៖ - ពន្ធគយពីការនាំចូលទំនិញផ្សេងៗ (លើកលែងតែប្រេងឥន្ធនៈ)	1,450.00	50.95%	738.81	121.16	110.13	124.76	109.90	144.52	128.35	-	-	-	-	-	-
- ពន្ធគយលើផលិតផលគេលសិលា	220.00	48.46%	106.61	8.94	16.01	18.56	22.68	22.04	18.39	-	-	-	-	-	-
- ពន្ធនាំចូលទំនិញជាន់គុណតម្លៃមិនសម្រាប់ផលិតផល	2.20	99.68%	2.19	-	-	0.88	-	-	1.31	-	-	-	-	-	-
ពន្ធនិងអាករលើការនាំចេញ	45.80	52.39%	23.99	7.49	3.83	3.40	2.42	3.76	3.09	-	-	-	-	-	-
ក្នុងនោះ៖ - អាករលើការនាំចេញលើ	10.00	66.86%	6.69	3.30	1.45	0.84	0.42	0.32	0.36	-	-	-	-	-	-
- អាករលើការនាំចេញកៅស៊ូ	33.00	36.95%	12.19	3.47	1.85	1.74	1.02	2.14	1.96	-	-	-	-	-	-
- អាករលើការនាំចេញទំនិញផ្សេងៗ	2.30	203.55%	4.68	0.69	0.49	0.64	0.93	1.25	0.68	-	-	-	-	-	-
ខ ចំណូលចំនែកបរទេស	2,384.44	39.39%	939.15	117.29	138.85	86.53	306.24	137.85	152.38	-	-	-	-	-	-
ផលទុននៃទ្រព្យសម្បត្តិរដ្ឋ	104.52	135.14%	141.24	3.73	2.35	1.64	124.88	6.88	1.77	-	-	-	-	-	-
ផលនៃសម្បទាននិងការជួលដីធ្លី	85.07	51.97%	44.21	3.72747	2.35	1.64	27.84	6.88	1.77	-	-	-	-	-	-
ផលទុនពីសហគ្រាសសាធារណៈ	19.45	498.90%	97.04	-	-	-	97.04	-	-	-	-	-	-	-	-
ផលទុនពីការលក់ ជួលទ្រព្យសម្បត្តិ និងសេវាកម្ម	2,036.61	34.34%	699.43	113.2060	136.21	74.42	152.23	127.43	95.93	-	-	-	-	-	-
ផលទុនតាមវិស័យ	804.02	37.21%	299.15	51.62	82.11	5.37	54.85	56.36	48.84	-	-	-	-	-	-
ការលក់ទ្រព្យសម្បត្តិរដ្ឋនៃរដ្ឋបាលសាធារណៈ	88.05	28.73%	25.29	0.02	0.03	0.02	0.00	14.36	10.88	-	-	-	-	-	-
ផលពីការគ្រប់គ្រងរដ្ឋបាល	782.10	34.14%	267.04	59.07	44.19	55.09	70.42	30.70	7.58	-	-	-	-	-	-
ការផ្តល់សេវាកម្ម	65.93	25.63%	16.89	1.29	2.70	2.57	2.99	3.33	4.02	-	-	-	-	-	-
កម្រៃប្រតិបត្តិការផ្សេងៗទៀត	268.33	32.09%	86.10	0.29	6.79	11.07	23.10	21.15	23.70	-	-	-	-	-	-
ការជួលទ្រព្យសម្បត្តិរដ្ឋ	28.18	17.54%	4.94	0.91	0.40	0.31	0.87	1.54	0.91	-	-	-	-	-	-

តារាងប្រតិបត្តិការវិនិយោគថវិកា ២០១៨ TOFE: BUDGET IMPLEMENTATION FOR 2018

បរិយាយ	ច្បាប់ថវិកា ឆ្នាំ ២០១៨	ការអនុវត្ត ៦ខែ=៥០%	មករា ១៨	កុម្ភៈ ១៨	មីនា ១៨	មេសា ១៨	ឧសភា ១៨	មិថុនា ១៨	កក្កដា ១៨	សីហា ១៨	កញ្ញា ១៨	តុលា ១៨	វិច្ឆិកា ១៨	ធ្នូ ១៨
បំណុលមិនមែនពន្ធផ្សេងៗ	243.32	40.48%	98.48	0.35	0.29	10.48	29.13	3.55	54.69	-	-	-	-	-
២. ម៉ឺនានាមូលធន	180.19	32.36%	58.31	-	-	12.88	28.83	-	16.59	-	-	-	-	-
អចលកម្មហិរញ្ញវត្ថុផ្សេងៗ	180.19	32.36%	58.31	-	-	12.88	28.83	-	16.59	-	-	-	-	-
II. ម៉ឺនានាមធ្យម	22,690.91	34.45%	7,817.64	873.03	1,197.42	1,520.99	1,352.41	1,467.11	1,406.68	-	-	-	-	-
១. ម៉ឺនានាមធ្យម	15,218.17	39.16%	5,958.71	711.67	1,021.04	1,037.55	943.16	1,143.58	1,101.71	-	-	-	-	-
ក. ម៉ឺនានាមធ្យម	7,914.92	46.39%	3,671.37	515.03	574.88	670.36	566.57	650.99	693.53	-	-	-	-	-
បន្តកម្មបុគ្គលិក (រដ្ឋបាល ស៊ីវិល)	6,875.20	31.26%	2,149.15	233.43	335.75	448.77	306.28	397.44	427.49	-	-	-	-	-
បន្តកម្មបុគ្គលិក (ផ្នែកសន្តិសុខនិងការពារជាតិ)	1,039.73	146.41%	1,522.21	281.60	239.13	221.59	260.29	253.56	266.04	-	-	-	-	-
ខ. ម៉ឺនានាមធ្យម	7,303.24	31.32%	2,287.34	196.64	446.16	367.20	376.59	492.59	408.18	-	-	-	-	-
-ការទិញ	1,549.76	31.33%	485.55	137.90	13.59	23.97	60.84	156.94	92.32	-	-	-	-	-
សម្ភារៈផ្គត់ផ្គង់ថែទាំ	266.84	11.35%	30.28	1.70	0.60	3.28	6.30	7.27	11.13	-	-	-	-	-
សម្ភារៈផ្គត់ផ្គង់ផ្នែករដ្ឋបាល	257.35	21.12%	54.36	0.96	0.41	4.89	6.11	12.11	29.87	-	-	-	-	-
ស្បៀងអាហារ និងផលិតផលកសិកម្ម	145.89	46.38%	67.66	13.00	10.51	3.17	25.69	11.48	3.82	-	-	-	-	-
សំលៀកបំពាក់និងការតុបតែង	161.59	10.56%	17.07	8.24	0.05	1.02	2.96	3.25	1.55	-	-	-	-	-
សម្ភារៈតូចតាច សង្ហារឹម និងសម្ភារៈបរិក្ខារ	393.50	42.57%	167.51	113.99	0.70	2.92	15.16	19.56	15.18	-	-	-	-	-
ថាមពលនិងទឹក	159.91	23.02%	36.82	-	1.32	8.35	4.02	11.91	11.23	-	-	-	-	-
សម្ភារៈបរិក្ខារថែទាំសុខភាព	162.02	68.69%	111.29	-	-	0.20	0.60	91.37	19.13	-	-	-	-	-
សម្ភារៈផ្គត់ផ្គង់ផ្សេងៗ	2.66	21.00%	0.56	-	-	0.13	-	-	0.42	-	-	-	-	-
-សេវាកម្ម	1,743.13	18.60%	324.27	21.88	27.85	43.61	78.13	69.58	83.21	-	-	-	-	-
ក្នុងនោះ៖ ថ្លៃឈ្នួល និងបន្តកម្ម (អសង្ហារឹម)	23.36	55.33%	12.93	0.06	0.05	9.11	1.22	2.29	0.20	-	-	-	-	-
ការថែទាំនិងជួសជុល	832.39	11.09%	92.35	3.29	11.38	5.38	17.63	26.32	28.36	-	-	-	-	-
-បន្តកម្មហិរញ្ញវត្ថុ	387.48	50.30%	194.89	26.40	57.81	67.07	16.49	14.67	12.46	-	-	-	-	-
ក្នុងនោះ៖ - ការប្រាក់នៃបំណុលក្នុងប្រទេស	-	-	0.17	-	-	-	-	0.17	-	-	-	-	-	-
- ការប្រាក់នៃបំណុលក្រៅប្រទេស	387.48	-	170.46	26.40	57.74	67.07	16.49	14.67	12.46	-	-	-	-	-
-អត្ថប្រយោជន៍សង្គម	996.30	41.67%	415.12	9.47	19.49	74.18	27.92	178.58	105.49	-	-	-	-	-
- ជំនួយសង្គមដល់ប្រជាពលរដ្ឋ	808.77	45.22%	365.73	7.08	16.06	55.41	20.67	172.10	94.42	-	-	-	-	-
- ឧបត្ថម្ភដល់អង្គការដែលមានលក្ខណៈសង្គមនិងវប្បធម៌	131.68	35.22%	46.37	2.39	3.39	18.52	7.12	6.13	8.83	-	-	-	-	-
- អត្ថប្រយោជន៍សង្គមផ្សេងទៀត	8.85	25.00%	2.21	-	-	-	-	-	2.21	-	-	-	-	-
-ឧបត្ថម្ភកម្ម	1,473.70	45.86%	675.83	0.99	298.15	67.59	192.28	72.44	44.37	-	-	-	-	-
-ចំណាយមិនមែនប្រើប្រាស់ផ្សេងៗ	1,152.88	16.63%	191.67	-	29.27	90.77	0.93	0.37	70.33	-	-	-	-	-
២. ម៉ឺនានាមូលធន	7,472.74	24.88%	1,858.93	161.36	176.39	483.43	409.25	323.53	304.97	-	-	-	-	-
វិនិយោគដោយហិរញ្ញប្បទាន ខាងក្នុង (គម្រោង)	2,925.80	24.84%	726.65	-	73.81	168.53	168.05	171.84	144.41	-	-	-	-	-

តារាងប្រតិបត្តិការហិរញ្ញវត្ថុឆ្នាំ ២០១៨ TOFE: BUDGET IMPLEMENTATION FOR 2018

បរិយាយ	ច្បាប់ថវិកា ឆ្នាំ ២០១៨	ការអនុវត្ត ៦ខែ=៥០%	មករា ១៨	កម្ពុ: ១៨	មីនា ១៨	មេសា ១៨	ឧសភា ១៨	មិថុនា ១៨	កក្កដា ១៨	សីហា ១៨	កញ្ញា ១៨	តុលា ១៨	វិច្ឆិកា ១៨	ធ្នូ ១៨
អចលនវត្ថុ និងដី	2,925.80	24.84%	726.65	-	73.81	168.53	168.05	171.84	144.41	-	-	-	-	-
វិនិយោគដោយហិរញ្ញប្រទាន ខាងក្រៅ (តម្រាង)	4,546.94	24.90%	1,132.28	161.36	102.58	314.91	241.20	151.69	160.55	-	-	-	-	-
តុល្យភាព ចរន្ត និរន្តរ៍/អតិរេក (I.I-II.1)	2,241.84	150.94%	3,383.86	530.42	299.34	728.53	976.52	426.47	422.58	-	-	-	-	-
តុល្យភាព សរុប និរន្តរ៍/អតិរេក (I-II)	(5,050.71)	-31.35%	1,583.24	369.06	122.95	257.98	596.11	102.94	134.21	-	-	-	-	-
តុល្យភាព ចរន្ត និរន្តរ៍/អតិរេក (សាច់ប្រាក់)	2,241.84	150.94%	3,383.86	530.42	299.34	728.53	976.52	426.47	422.58	-	-	-	-	-
តុល្យភាព ទូទៅ និរន្តរ៍/អតិរេក (សាច់ប្រាក់)	(5,050.71)	-31.35%	1,583.24	369.06	122.95	257.98	596.11	102.94	134.21	-	-	-	-	-
III. ហិរញ្ញប្បទាន	5,050.71	-31.35%	(1,583.24)	(369.06)	(122.95)	(257.98)	(596.11)	(102.94)	(134.21)	-	-	-	-	-
១. ហិរញ្ញប្បទានពីរដ្ឋប្បវេណី	4,059.55	24.53%	995.66	154.74	37.67	209.62	211.08	218.29	164.26	-	-	-	-	-
ក. ប្រាក់ចំណូល	250.00	64.29%	160.73	13.27	-	8.97	22.87	101.50	14.13	-	-	-	-	-
- អំណោយ- ទ្រទ្រង់ថវិកា	125.00		134.30	-	-	8.97	22.87	101.50	0.97	-	-	-	-	-
- ទ្រទ្រង់ចំណាយមូលធន	125.00		134.30	-	-	8.97	22.87	101.50	0.97	-	-	-	-	-
អំណោយពីទ្រព្យសម្រាប់ចំណាយវិនិយោគ	125.00		134.30	-	-	8.97	22.87	101.50	0.97	-	-	-	-	-
- កម្ចី និង បំណុលពាក់ព័ន្ធ- ការគាំទ្រថវិកា	125.00	21.14%	26.43	13.27	-	-	-	-	13.16	-	-	-	-	-
- កម្ចីបរទេស	125.00	21.14%	26.43	13.27	-	-	-	-	13.16	-	-	-	-	-
ការខ្ចីប្រាក់ប្រទេស- ពហុភាគី	125.00	21.14%	26.43	13.27	-	-	-	-	13.16	-	-	-	-	-
ខ. ជំនួយការប្រទេសពីបរទេស	4,546.94	24.41%	1,110.11	155.32	86.45	314.91	241.20	151.69	160.55	-	-	-	-	-
ខ១. ចំណាយ	4,546.94	24.90%	1,132.28	161.36	102.58	314.91	241.20	151.69	160.55	-	-	-	-	-
- អំណោយ	591.10	50.00%	295.55	49.26	49.26	49.26	49.26	49.26	49.26	-	-	-	-	-
- ការខ្ចីប្រាក់ និង បំណុលប្រហាក់ប្រហែល	3,955.84	21.15%	836.73	112.10	53.32	265.65	191.94	102.43	111.29	-	-	-	-	-
- ការខ្ចីបរទេស	3,955.84	21.15%	836.73	112.10	53.32	265.65	191.94	102.43	111.29	-	-	-	-	-
ការខ្ចីប្រាក់ប្រទេស- ពហុភាគី	3,955.84	7.41%	293.04	37.78	32.86	51.67	63.69	51.93	55.11	-	-	-	-	-
ការខ្ចីប្រាក់ប្រទេស- ទ្រព្យ	-		543.69	74.33	20.46	213.97	128.25	50.50	56.18	-	-	-	-	-
ក. វិនិយោគប្រទេសបរទេស	(737.39)	37.32%	(275.19)	(13.84)	(48.79)	(114.25)	(52.98)	(34.90)	(10.43)	-	-	-	-	-
២. ហិរញ្ញប្បទានក្នុងស្រុក	-	#DIV/0!	9.38	(55.53)	64.90	-	-	-	-	-	-	-	-	-
ក. ហិរញ្ញប្បទានសាធារណៈ	-	#DIV/0!	173.93	300.33	(126.40)	-	-	-	-	-	-	-	-	-
៣. ប្រតិបត្តិការកំពុងដំណើរការ			(2,588.27)	(468.27)	(225.52)	(467.60)	(807.19)	(321.23)	(298.47)	-	-	-	-	-
កំហុស- លំអៀង			0.00	0.00	(0.00)	0.00	0.00	(0.00)	0.00	-	-	-	-	-
ចំណុចគួររំលឹក			-											
អត្រាប្រាក់បៀវត្ស បុណ្យ				4,015	4,010	4,000	4,032	4,075	4,063	-	-	-	-	-
វិភាគទានពី កាស៊ីណូ និង ឆ្នោត	188.44	31.93%	60.18	-	6.53	10.68	11.91	11.68	19.38	-	-	-	-	-

ថ្ងៃ ខែ ទុតិយាសាល ឆ្នាំ ច.ស.វ. ២៥៦២
 រាជធានីភ្នំពេញ ថ្ងៃទី ខែ ឆ្នាំ ២០១៨
អគ្គនាយក
អគ្គនាយកដ្ឋានការងារសេដ្ឋកិច្ច

ថ្ងៃ ខែ ទុតិយាសាល ឆ្នាំ ច.ស.វ. ២៥៦២
 រាជធានីភ្នំពេញ ថ្ងៃទី ខែ ឆ្នាំ ២០១៨
ប្រធាននាយកដ្ឋានស្តីពី □
នាយកដ្ឋានស្តីពី និង វិភាគសេដ្ឋកិច្ច

ថ្ងៃទី ០៣ ខែ ទុតិយាសាល ឆ្នាំ ច.ស.វ. ២៥៦២
 រាជធានីភ្នំពេញ ថ្ងៃទី ៣០ ខែ កក្កដា ឆ្នាំ ២០១៨
ប្រធានការិយាល័យ
ស្តីពីហិរញ្ញវត្ថុសាធារណៈ

ចំណាយចរន្តតាមក្រសួង ឆ្នាំ ២០១៨/ CURRENT BUDGET EXPENDITURE BY MINISTRY 2018

បរិយាយ	ចំណាយ ឆ្នាំ ២០១៨	ភាគរយ ចំនែក=៥០%	មករា ១៨	កុម្ភៈ ១៨	មិថុនា ១៨	មេសា ១៨	ឧសភា ១៨	មិថុនា ១៨	កក្កដា ១៨	សីហា ១៨	កញ្ញា ១៨	តុលា ១៨	វិច្ឆិកា ១៨	ធ្នូ ១៨
សរុបចំណាយចរន្ត	15,218,166	39.2%	5,958,636	711,666	1,020,969	1,037,554	943,160	1,143,579	1,101,709					
I. វិស័យសេដ្ឋកិច្ច	2,426,886	62.6%	1,518,302	134,814	431,059	295,299	287,544	140,256	229,329					
០១. ព្រះបរមរាជវាំង	94,699	46.7%	44,182	4,192	6,821	9,389	8,598	3,529	11,652	-	-	-	-	-
០២. វត្តស្រីសោភ័ណ	180,888	50.6%	91,554	48,051	-	22,122	21,381	-	-	-	-	-	-	-
០៣. ក្រសួងសេដ្ឋកិច្ច	73,617	61.2%	45,073	18,067	-	8,500	11,209	142	7,439	-	-	-	-	-
០៤. ក្រុមប្រឹក្សាភិបាលក្រសួង	11,695	60.0%	7,018	2,358	1,956	-	1,998	706	-	-	-	-	-	-
០៥. ១. ក្រុមប្រឹក្សាភិបាលក្រសួងសេដ្ឋកិច្ច	409,132	32.6%	133,377	9,362	16,928	25,343	20,329	29,433	31,982	-	-	-	-	-
០៥. ៤. ក្រុមប្រឹក្សាភិបាលក្រសួងសេដ្ឋកិច្ច	15,040	22.0%	3,305	76	-	155	77	2,143	853	-	-	-	-	-
០៧. ២. ក្រសួងមហាផ្ទៃ (ផ្នែករដ្ឋបាលទូទៅ)	163,582	42.2%	69,000	7,227	7,223	10,124	13,441	19,338	11,647	-	-	-	-	-
០៨. ក្រសួងអភិវឌ្ឍន៍សេដ្ឋកិច្ច-ក្រសួងសេដ្ឋកិច្ច និងអភិវឌ្ឍន៍	38,956	37.9%	14,746	1,076	1,479	1,812	3,271	3,346	3,761	-	-	-	-	-
០៩. ក្រសួងការបរទេស និងសហប្រតិបត្តិការអន្តរជាតិ	123,854	38.9%	48,214	572	7,737	20,030	2,030	9,231	8,614	-	-	-	-	-
១០. ក្រសួងសេដ្ឋកិច្ច និងហិរញ្ញវត្ថុ	772,540	119.3%	921,690	33,169	372,314	178,394	185,021	47,483	105,308	-	-	-	-	-
១៤. ក្រសួងផែនការ	79,886	33.1%	26,430	3,130	3,448	4,668	4,622	4,627	5,936	-	-	-	-	-
២៤. ក្រសួងរៀបចំផែនការ និងគម្រោងវិនិយោគ	150,103	22.9%	34,357	3,171	4,296	5,638	4,959	6,743	9,549	-	-	-	-	-
៣០. គណៈកម្មការជាតិរៀបចំការបោះឆ្នោត	208,524	18.6%	38,831.59	1,113	2,360	2,393	3,723	6,800	22,443	-	-	-	-	-
៣១. អាជ្ញាធរសេដ្ឋកិច្ចជាតិ	13,810	31.1%	4,301	599	599	1,248	78	681	1,096	-	-	-	-	-
៣៣. ស្ថាប័នប្រតិបត្តិការហិរញ្ញវត្ថុ	42,600	46.0%	19,577	1,594	4,474	2,443	4,260	2,552	4,254	-	-	-	-	-
៣៤. ក្រសួងមុខងារសាធារណៈ	47,961	34.7%	16,646	1,058	1,423	3,041	2,546	3,786	4,792	-	-	-	-	-
II. វិស័យការពារជាតិ សន្តិសុខនិងសណ្តាប់ធ្នាប់សាធារណៈ	3,730,794	44.4%	1,657,910	351,998	251,719	233,251	273,994	266,903	280,045					
០៦. ១. ក្រសួងការពារជាតិ	2,198,378	44.4%	975,089	156,629	156,783	146,888	183,621	167,381	163,787	-	-	-	-	-
០៧. ១. ក្រសួងមហាផ្ទៃ (ផ្នែកសន្តិសុខសាធារណៈ)	1,394,095	46.3%	644,948	191,059	89,669	79,521	85,386	92,611	106,703	-	-	-	-	-
២៦. ក្រសួងយុត្តិធម៌	138,321	27.4%	37,873	4,310	5,268	6,843	4,987	6,911	9,555	-	-	-	-	-
III. វិស័យសេដ្ឋកិច្ច	5,658,959	42.6%	2,409,983	200,265	284,779	453,278	310,100	648,937	512,625					
១១. ក្រសួងព័ត៌មាន	78,294	46.8%	36,606	2,389	3,067	6,612	10,679	8,237	5,623	-	-	-	-	-
១២. ក្រសួងសុខាភិបាល	1,393,974	44.0%	613,888	24,356	35,739	77,275	46,898	293,470	136,151	-	-	-	-	-
១៦. ក្រសួងអប់រំ យុវជន និងកីឡា	2,705,457	40.8%	1,104,488	108,668	147,384	194,203	179,348	216,165	258,720	-	-	-	-	-
១៨. ក្រសួងវប្បធម៌ និងវិចិត្រសិល្បៈ	190,101	50.1%	95,280	3,030	11,618	39,648	8,766	23,655	8,564	-	-	-	-	-
១៩. ក្រសួងបរិស្ថាន	82,357	32.8%	27,009	2,750	3,565	4,236	4,404	5,945	6,110	-	-	-	-	-
២១. ក្រសួងសង្គមកិច្ច អភិវឌ្ឍន៍ និងយុវជន	887,312	48.4%	429,755	50,900	72,953	114,509	45,007	76,135	70,252	-	-	-	-	-
២៣. ក្រសួងមហាផ្ទៃ និងកិច្ចការសាធារណៈ	64,504	36.4%	23,468	1,848	2,690	5,242	4,023	4,793	4,872	-	-	-	-	-
២៤. ក្រសួងកិច្ចការនារី	47,601	39.4%	18,735	1,179	1,647	3,633	3,455	4,165	4,657	-	-	-	-	-
៣២. ក្រសួងការងារ និងបណ្តុះបណ្តាលវិជ្ជាជីវៈ	209,359	29.0%	60,753	5,146	6,115	7,922	7,521	16,372	17,677	-	-	-	-	-
IV. វិស័យសេដ្ឋកិច្ច	1,379,185	23.7%	326,974	24,588	53,412	47,902	60,634	70,555	69,885					
០៥. ៣. រដ្ឋបាលខាងក្រៅអាណាសាធារណៈ	49,824	14.6%	7,280	964	967	923	1,015	1,019	2,392	-	-	-	-	-
១៣. ក្រសួងរ៉ែ និងថាមពល	49,998	22.6%	11,295	1,000	1,425	2,011	1,875	2,719	2,265	-	-	-	-	-
១៥. ក្រសួងពាណិជ្ជកម្ម	127,310	26.7%	34,029	3,837	5,221	5,201	5,805	7,937	6,028	-	-	-	-	-
១៧. ក្រសួងកសិកម្ម រុក្ខាប្រមាញ់ និងនេសាទ	245,009	31.6%	77,458	7,152	9,172	11,957	14,787	19,417	14,972	-	-	-	-	-
២០. ក្រសួងអភិវឌ្ឍន៍ជនបទ	169,137	14.9%	25,208	1,776	2,492	3,391	4,103	5,782	7,664	-	-	-	-	-
២២. ក្រសួងប្រៃសណីយ៍ និងទូរគមនាគមន៍	66,527	25.2%	16,790	1,434	1,716	2,240	3,575	3,483	4,341	-	-	-	-	-
២៥. ក្រសួងសាធារណការ និងដឹកជញ្ជូន	399,444	17.8%	71,086	3,984	17,317	9,549	14,565	13,911	11,760	-	-	-	-	-
២៧. ក្រសួងទេសចរណ៍	88,559	43.0%	38,039	1,367	10,506	4,869	5,388	6,323	9,585	-	-	-	-	-
២៩. ក្រសួងធនធានទឹក និងខ្យល់ថ្លៃថ្នូរ	130,175	21.2%	27,547	1,679	2,794	3,814	6,154	6,543	6,563	-	-	-	-	-
៣៥. ក្រសួងឧស្សាហកម្ម និងសិប្បកម្ម	53,203	34.3%	18,244	1,395	1,802	3,946	3,366	3,421	4,313	-	-	-	-	-
V. ផ្សេងៗ (ចំណាយមិនទាន់បែងចែកតាមខេត្ត)	2,022,342	2.2%	45,467	-	-	7,824	10,888	16,928	9,826					
៤៩. ចំណាយមិនបានប្រែកម្រិត	2,022,342	2.2%	45,467	-	-	7,824	10,888	16,928	9,826	-	-	-	-	-

ចំណាំ



ស្តង់ដារស្ថិតិហិរញ្ញវត្ថុ (TOFE) ខែឧសភា ឆ្នាំ២០១៨ ត្រូវបានរៀបចំដោយផ្អែកលើទិន្នន័យបណ្តោះអាសន្នដែលទទួលបានតាមកាលបរិច្ឆេទដូចខាងក្រោម:

1. ទិន្នន័យចំណូលថ្នាក់ជាតិ (ស្ថាប័នកណ្តាល និងមន្ទីរតាមខេត្ត) ត្រឹមថ្ងៃទី២១ ខែមិថុនា ឆ្នាំ២០១៨
2. ទិន្នន័យចំណាយ ត្រឹមថ្ងៃទី៨ ខែមិថុនា ឆ្នាំ២០១៨
3. ទិន្នន័យកម្ចី ពហុភាគី ទ្វេភាគី និងអំណោយត្រឹមថ្ងៃទី២៨ ខែមិថុនា ឆ្នាំ២០១៨
4. ទិន្នន័យគណនីរដ្ឋាភិបាល (Credit Bank) បានពីធនាគារជាតិ គិតត្រឹមថ្ងៃទី៥ ខែមេសា ឆ្នាំ២០១៨

ទិន្នន័យស្ថិតិហិរញ្ញវត្ថុ (TOFE) នឹងត្រូវបានធ្វើបច្ចុប្បន្នភាពនៅពេលចេញផ្សាយខែបន្ទាប់។

