

**ការអនុវត្តថវិការដ្ឋ ខែកក្កដា ឆ្នាំ២០១៨**



**សេចក្តីសង្ខេប**

ក្នុងរយៈពេល ៧ខែដើមឆ្នាំ២០១៨ នេះ ស្ថានភាពម៉ាក្រូសេដ្ឋកិច្ចមានសិរភាពល្អ ខណៈអត្រាប្តូរប្រាក់ និងអត្រាអតិផរណា ស្ថិតក្នុងកម្រិតទាបធៀបនឹងរយៈពេលដូចគ្នាក្នុងឆ្នាំ២០១៧ កន្លងទៅ។ ទន្ទឹមនឹងនេះ ការអនុវត្តថវិកាបានបង្ហាញវឌ្ឍនភាពឆ្ពោះទៅមុខជាជំហានៗយ៉ាងរឹងមាំក្នុងរបត់នៃការកែទម្រង់ការគ្រប់គ្រងហិរញ្ញវត្ថុសាធារណៈ តាមរយៈការខិតខំប្រឹងប្រែងកែលម្អ, បង្កើនស័ក្តិសិទ្ធិភាពនិងប្រសិទ្ធភាពនៃការរៀបចំចំណូល និងការអនុវត្តចំណាយជាពិសេសផ្ដោតលើគោលដៅជាអាទិភាពនៃការអភិវឌ្ឍមូលដ្ឋានសេដ្ឋកិច្ច និងសង្គម។

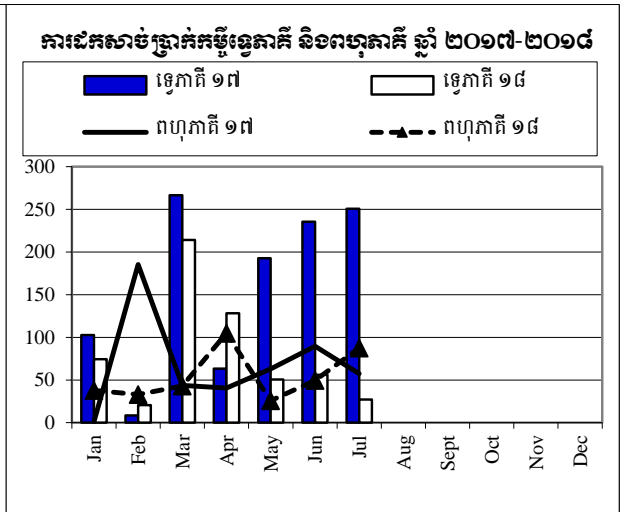
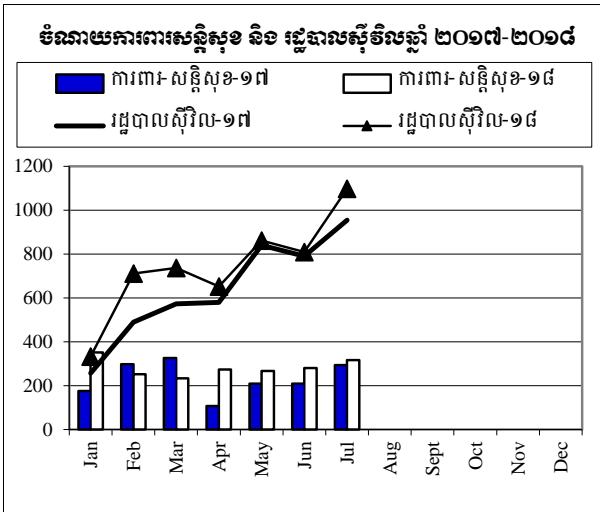
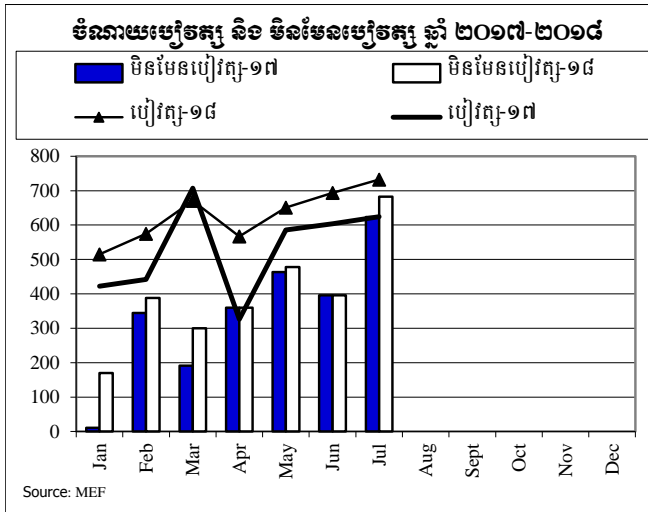
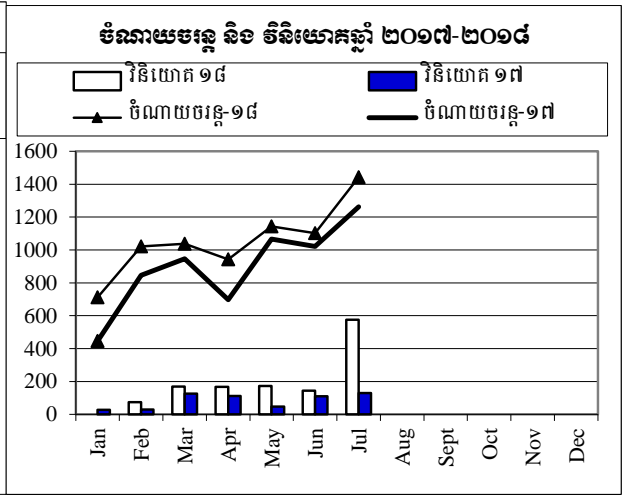
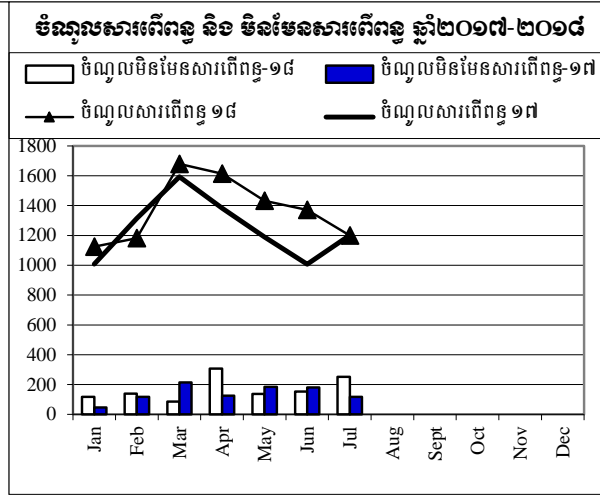
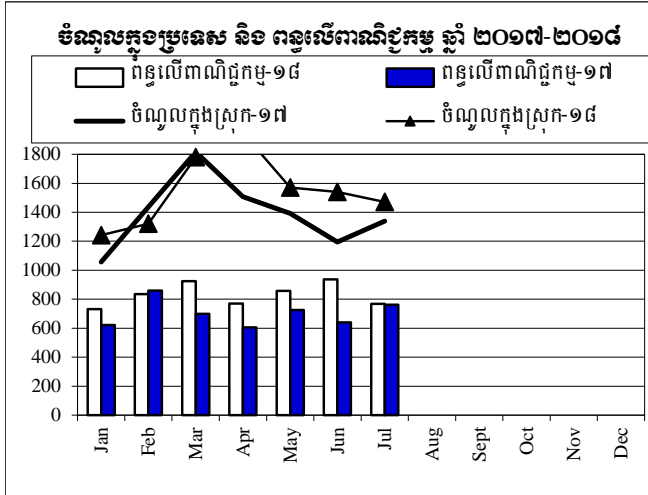
តាមទិន្នន័យផ្លូវការបឋមពីរតនាគារជាតិ, នៅខែកក្កដា ឆ្នាំ២០១៨ រដ្ឋបាលថ្នាក់ជាតិអនុវត្តចំណូលសរុបបានចំនួន ១.៤៧០,៩៧ ប៊ីលានរៀល ឬ បានកើនឡើង ៩,៨% ធៀបនឹងខែកក្កដា ឆ្នាំ២០១៧ ដែលក្នុងនោះ មានចំណូលពីប្រភេទពន្ធផ្ទាល់ ពន្ធប្រយោល និងចំណូលមិនមែនសារពើពន្ធ។ គិតត្រឹមរយៈពេល ៧ខែដើមឆ្នាំ២០១៨ នេះ រដ្ឋបាលថ្នាក់ជាតិអនុវត្តចំណូលសរុបបានចំនួន ១០.៨៧១,៨៤ ប៊ីលានរៀល គឺស្មើនឹង ៦១,៦% ធៀបនឹងច្បាប់ស្តីពីហិរញ្ញវត្ថុសម្រាប់ការគ្រប់គ្រងឆ្នាំ២០១៨ ឬ បានកើនឡើង ១១,៦% បើធៀបនឹងរយៈពេលដូចគ្នាឆ្នាំ២០១៧ ដែលក្នុងនោះ ចំណូលពីប្រភេទពន្ធផ្ទាល់ បានកើនឡើង ១០,៤% ពន្ធប្រយោល បានកើនឡើង ១៨,៥%, ពាណិជ្ជកម្មក្រៅប្រទេស បាន កើនឡើង ១៣% និង ចំណូលមិនមែនសារពើពន្ធកើនឡើង ២០,៩%។ ចំពោះការអនុវត្តចំណាយរដ្ឋបាលថ្នាក់ជាតិអនុវត្តបានចំនួន ១០.០០៨,៨៥ ប៊ីលានរៀល គឺស្មើនឹង ៤៣,៨% ធៀបនឹងច្បាប់ស្តីពីហិរញ្ញវត្ថុ សម្រាប់ការគ្រប់គ្រងឆ្នាំ២០១៨ ដែលក្នុងនោះ ចំណាយចរន្តអនុវត្តបានចំនួន ៧.៤០០,៨៤ ប៊ីលានរៀល គឺស្មើនឹង ៤៨,២% ធៀបនឹងច្បាប់ ឬ បានកើនឡើង ១៧,៨% ធៀបនឹងរយៈពេលដូចគ្នាឆ្នាំ២០១៧។

គិតត្រឹមរយៈពេល ៧ខែដើមឆ្នាំ២០១៨ នេះ តុល្យភាពថវិកាចរន្តមានអតិរេកសាច់ប្រាក់ចំនួន ៣.៣៩៤,៣០ ប៊ីលានរៀល និងតុល្យភាពថវិកាសរុបមានអតិរេកសាច់ប្រាក់ចំនួន ៨៦២,៩៩ ប៊ីលានរៀល។ តាមការសង្កេត លទ្ធផលនៃការអនុវត្តថវិកាដ្ឋមានភាពប្រសើរជាងមុន គឺដោយសារមានការកែសម្រួលលើនីតិវិធីចំណាយមួយចំនួន និងបទដ្ឋានគតិយុទ្ធពាក់ព័ន្ធនានា ព្រមទាំងមានការចូលរួមអនុវត្តដោយប្រកាន់ខ្ជាប់ស្មារតីភាពជាម្ចាស់បុរេសកម្ម។



# ការប្រៀបធៀបការអនុវត្តថវិកា ឆ្នាំ ២០១៧-២០១៨

គិតជា ម៉ឺនដុល្លារ



Source: MEF

តារាងប្រតិបត្តិការហិរញ្ញវត្ថុឆ្នាំ ២០១៨ TOFE: BUDGET IMPLEMENTATION FOR 2018

បរិយាយ	ច្បាប់ថវិកា ឆ្នាំ ២០១៨	ការអនុវត្ត		មករា ១៨	កុម្ភៈ ១៨	មិណ ១៨	មេសា ១៨	ឧសភា ១៨	មិថុនា ១៨	កក្កដា ១៨	សីហា ១៨	កញ្ញា ១៨	តុលា ១៨	វិច្ឆិកា ១៨	ធ្នូ ១៨
		៧៩៦=៥៤,៣៣%													
<b>I. ចំណូលក្នុងប្រទេស</b>	<b>17,640.20</b>	<b>61.63%</b>	<b>10,871.84</b>	<b>1,242.09</b>	<b>1,320.37</b>	<b>1,778.97</b>	<b>1,948.52</b>	<b>1,570.05</b>	<b>1,540.89</b>	<b>1,470.97</b>	-	-	-	-	-
<b>១. ចំណូលចរន្ត</b>	<b>17,460.01</b>	<b>61.83%</b>	<b>10,795.14</b>	<b>1,242.09</b>	<b>1,320.37</b>	<b>1,766.08</b>	<b>1,919.68</b>	<b>1,570.05</b>	<b>1,524.29</b>	<b>1,452.57</b>	-	-	-	-	-
<b>ក. ចំណូលពន្ធ</b>	<b>15,075.56</b>	<b>63.70%</b>	<b>9,603.48</b>	<b>1,124.80</b>	<b>1,181.52</b>	<b>1,679.55</b>	<b>1,613.44</b>	<b>1,432.20</b>	<b>1,371.91</b>	<b>1,200.06</b>	-	-	-	-	-
<b>ចំណូលពន្ធក្នុងស្រុក</b>	<b>12,934.06</b>	<b>64.50%</b>	<b>8,343.07</b>	<b>966.94</b>	<b>1,010.41</b>	<b>1,493.22</b>	<b>1,438.20</b>	<b>1,223.29</b>	<b>1,183.66</b>	<b>1,027.37</b>	-	-	-	-	-
ពន្ធផ្ទាល់ (ពន្ធលើផលទុន ប្រាក់ចំណេញ)	3,899.30	64.56%	2,517.50	234.80	176.19	567.84	667.47	365.26	246.74	259.19	-	-	-	-	-
ពន្ធប្រយោល	9,034.76	64.48%	5,825.58	732.14	834.22	925.38	770.72	858.02	936.91	768.18	-	-	-	-	-
ក្នុងនោះ៖ អាករពិសេសលើទំនិញមួយចំនួន	729.00	65.15%	474.94	80.22	110.98	68.14	50.16	45.16	70.14	50.15	-	-	-	-	-
អាករពិសេសលើសេវាមួយចំនួន	3,165.00	70.09%	2,218.27	269.00	316.53	358.74	311.75	353.24	324.83	284.18	-	-	-	-	-
អាករពិសេសលើសេវាមួយចំនួន	80.00	48.81%	39.05	5.65	5.45	8.56	4.62	4.62	7.62	2.53	-	-	-	-	-
ចំណូលសារពើពន្ធផ្សេងៗទៀត	98.50	64.77%	63.80	4.06	11.74	8.84	9.72	8.30	9.42	11.72	-	-	-	-	-
<b>ចំណូលពន្ធលើពាណិជ្ជកម្មក្រៅប្រទេស</b>	<b>2,141.50</b>	<b>58.86%</b>	<b>1,260.40</b>	<b>157.86</b>	<b>171.12</b>	<b>186.33</b>	<b>175.24</b>	<b>208.91</b>	<b>188.25</b>	<b>172.69</b>	-	-	-	-	-
ពន្ធនិងអាករលើការនាំចូល	2,095.70	58.80%	1,232.33	150.37	167.29	182.93	172.82	205.15	185.16	168.61	-	-	-	-	-
ក្នុងនោះ៖ - ពន្ធគយពីការនាំចូលទំនិញផ្សេងៗ (លើកលែងតែប្រេងឥន្ធនៈ)	1,450.00	60.03%	870.49	121.16	110.13	124.76	109.90	144.52	128.35	131.68	-	-	-	-	-
- ពន្ធគយលើផលិតផលគេលសិលា	220.00	55.51%	122.11	8.94	16.01	18.56	22.68	22.04	18.39	15.50	-	-	-	-	-
- អាករបន្ថែមលើផលិតផលគេលសិលាសម្រាប់តែទំនិញផ្ទាល់	320.00	52.23%	167.13	11.22	31.48	29.56	31.77	27.66	25.67	9.77	-	-	-	-	-
- ពន្ធនាំចូលទំនិញជាក់លាក់ត្រូវបានដើមសម្រាប់ផលិតផល	2.20	99.68%	2.19	-	-	0.88	-	-	1.31	-	-	-	-	-	-
ពន្ធនិងអាករលើការនាំចេញ	45.80	61.29%	28.07	7.49	3.83	3.40	2.42	3.76	3.09	4.08	-	-	-	-	-
ក្នុងនោះ៖ - អាករលើការនាំចេញលើ	10.00	69.16%	6.92	3.30	1.45	0.84	0.42	0.32	0.36	0.23	-	-	-	-	-
- អាករលើការនាំចេញកៅស៊ូ	33.00	43.97%	14.51	3.47	1.85	1.74	1.02	2.14	1.96	2.32	-	-	-	-	-
- អាករលើការនាំចេញទំនិញផ្សេងៗ	2.30	267.47%	6.15	0.69	0.49	0.64	0.93	1.25	0.68	1.47	-	-	-	-	-
<b>ខ ចំណូលមិនមែនពន្ធ</b>	<b>2,384.44</b>	<b>49.98%</b>	<b>1,191.66</b>	<b>117.29</b>	<b>138.85</b>	<b>86.53</b>	<b>306.24</b>	<b>137.85</b>	<b>152.38</b>	<b>252.51</b>	-	-	-	-	-
<b>ផលទុននៃទ្រព្យសម្បត្តិរដ្ឋ</b>	<b>104.52</b>	<b>138.87%</b>	<b>145.14</b>	<b>3.73</b>	<b>2.35</b>	<b>1.64</b>	<b>124.88</b>	<b>6.88</b>	<b>1.77</b>	<b>3.89</b>	-	-	-	-	-
ផលនៃសម្បត្តិរដ្ឋនិងការផ្តល់ដីធ្លី	85.07	56.55%	48.10	3.72747	2.35	1.64	27.84	6.88	1.77	3.89	-	-	-	-	-
ផលទុនពីសហគ្រាសសាធារណៈ	19.45	498.90%	97.04	-	-	-	97.04	-	-	-	-	-	-	-	-
<b>ផលទុនពីការលក់ ផ្តល់ទ្រព្យសម្បត្តិ និងសេវាកម្ម</b>	<b>2,036.61</b>	<b>44.82%</b>	<b>912.80</b>	<b>113.2060</b>	<b>136.21</b>	<b>74.42</b>	<b>152.23</b>	<b>127.43</b>	<b>95.93</b>	<b>213.37</b>	-	-	-	-	-
ផលទុនតាមវិស័យ	804.02	46.26%	371.91	51.62	82.11	5.37	54.85	56.36	48.84	72.76	-	-	-	-	-
ការលក់ទ្រព្យសម្បត្តិរដ្ឋនៃរដ្ឋបាលសាធារណៈ	88.05	40.12%	35.33	0.02	0.03	0.02	0.00	14.36	10.88	10.03	-	-	-	-	-
ផលពីការគ្រប់គ្រងរដ្ឋបាល	782.10	49.13%	384.21	59.07	44.19	55.09	70.42	30.70	7.58	117.17	-	-	-	-	-
ការផ្តល់សេវាកម្ម	65.93	44.72%	29.48	1.29	2.70	2.57	2.99	3.33	4.02	12.59	-	-	-	-	-

តារាងប្រតិបត្តិការហិរញ្ញវត្ថុឆ្នាំ ២០១៨ TOFE: BUDGET IMPLEMENTATION FOR 2018

បរិយាយ	ច្បាប់ថវិកា ឆ្នាំ ២០១៨		ការអនុវត្ត ៧ខែ=៥៤,៣៣%		មករា ១៨	កុម្ភៈ ១៨	មិថុនា ១៨	មេសា ១៨	ឧសភា ១៨	មិថុនា ១៨	កក្កដា ១៨	សីហា ១៨	កញ្ញា ១៨	តុលា ១៨	វិច្ឆិកា ១៨	ធ្នូ ១៨
	២០១៨	៧ខែ=៥៤,៣៣%														
កម្រៃប្រតិបត្តិការផ្សេងៗទៀត	268.33	32.28%	86.61	0.29	6.79	11.07	23.10	21.15	23.70	0.51	-	-	-	-	-	-
ការជួលទ្រព្យសម្បត្តិរដ្ឋ	28.18	18.63%	5.25	0.91	0.40	0.31	0.87	1.54	0.91	0.31	-	-	-	-	-	-
<b>ចំណូលមិនមែនពន្ធផ្សេងៗ</b>	<b>243.32</b>	<b>54.96%</b>	<b>133.73</b>	<b>0.35</b>	<b>0.29</b>	<b>10.48</b>	<b>29.13</b>	<b>3.55</b>	<b>54.69</b>	<b>35.24</b>	-	-	-	-	-	-
<b>២. ចំណូលមូលធន</b>	<b>180.19</b>	<b>42.57%</b>	<b>76.71</b>	-	-	<b>12.88</b>	<b>28.83</b>	-	<b>16.59</b>	<b>18.40</b>	-	-	-	-	-	-
<b>អចលកម្មហិរញ្ញវត្ថុផ្សេងៗ</b>	180.19	42.57%	76.71	-	-	12.88	28.83	-	16.59	18.40	-	-	-	-	-	-
<b>II. ចំណាយសរុប</b>	<b>22,690.91</b>	<b>44.07%</b>	<b>10,000.06</b>	<b>873.03</b>	<b>1,197.42</b>	<b>1,512.20</b>	<b>1,393.58</b>	<b>1,440.86</b>	<b>1,400.96</b>	<b>2,182.01</b>	-	-	-	-	-	-
<b>១. ចំណាយចរន្ត</b>	<b>15,218.17</b>	<b>48.63%</b>	<b>7,400.84</b>	<b>711.67</b>	<b>1,021.04</b>	<b>1,037.55</b>	<b>943.16</b>	<b>1,143.58</b>	<b>1,101.71</b>	<b>1,442.14</b>	-	-	-	-	-	-
<b>ក. ចំណាយប្រចាំថ្ងៃ</b>	<b>7,914.92</b>	<b>55.64%</b>	<b>4,403.80</b>	<b>515.03</b>	<b>574.88</b>	<b>670.36</b>	<b>566.57</b>	<b>650.99</b>	<b>693.53</b>	<b>732.43</b>	-	-	-	-	-	-
បន្ទុកបុគ្គលិក (រដ្ឋបាល ស៊ីវិល)	6,875.20	37.53%	2,580.48	233.43	335.75	448.77	306.28	397.44	427.49	431.33	-	-	-	-	-	-
ក្នុងនោះ៖ ប្រាក់ខែមន្ត្រីរដ្ឋ	6.40	33.36%	2.13	-	1.18	-	-	0.92	0.04	-	-	-	-	-	-	-
បន្ទុកបុគ្គលិក (ផ្នែកសន្តិសុខនិងការពារជាតិ)	1,039.73	175.37%	1,823.32	281.60	239.13	221.59	260.29	253.56	266.04	301.10	-	-	-	-	-	-
<b>ខ. ចំណាយមិនមែនប្រចាំថ្ងៃ</b>	<b>7,303.24</b>	<b>41.04%</b>	<b>2,997.04</b>	<b>196.64</b>	<b>446.16</b>	<b>367.20</b>	<b>376.59</b>	<b>492.59</b>	<b>408.18</b>	<b>709.71</b>	-	-	-	-	-	-
<b>-ការទិញ</b>	1,549.76	41.94%	<b>649.99</b>	<b>137.90</b>	<b>13.59</b>	<b>23.97</b>	<b>60.84</b>	<b>156.94</b>	<b>92.32</b>	<b>164.44</b>	-	-	-	-	-	-
សម្ភារៈផ្គត់ផ្គង់ថែទាំ	266.84	14.72%	39.27	1.70	0.60	3.28	6.30	7.27	11.13	8.99	-	-	-	-	-	-
សម្ភារៈផ្គត់ផ្គង់ផ្នែករដ្ឋបាល	257.35	31.54%	81.16	0.96	0.41	4.89	6.11	12.11	29.87	26.80	-	-	-	-	-	-
<b>ស្បៀងអាហារនិងផលិតផលកសិកម្ម</b>	145.89	64.58%	94.22	13.00	10.51	3.17	25.69	11.48	3.82	26.56	-	-	-	-	-	-
សំលៀកបំពាក់និងការតុបតែង	161.59	15.55%	25.12	8.24	0.05	1.02	2.96	3.25	1.55	8.05	-	-	-	-	-	-
សម្ភារៈតូចតាច សម្ភារៈបរិក្ខារ និងសម្ភារៈហិក្ខារ	393.50	55.80%	219.58	113.99	0.70	2.92	15.16	19.56	15.18	52.07	-	-	-	-	-	-
<b>ថាមពលនិងទឹក</b>	159.91	28.49%	45.56	-	1.32	8.35	4.02	11.91	11.23	8.74	-	-	-	-	-	-
សម្ភារៈបរិក្ខារថែទាំសុខភាព	162.02	89.20%	144.52	-	-	0.20	0.60	91.37	19.13	33.23	-	-	-	-	-	-
សម្ភារៈផ្គត់ផ្គង់ផ្សេងៗ	2.66	21.00%	0.56	-	-	0.13	-	-	0.42	-	-	-	-	-	-	-
<b>-សេវាកម្ម</b>	1,743.13	27.90%	<b>486.30</b>	<b>21.88</b>	<b>27.85</b>	<b>43.61</b>	<b>78.13</b>	<b>69.58</b>	<b>83.21</b>	<b>162.03</b>	-	-	-	-	-	-
ក្នុងនោះ៖ ថ្លៃល្អ ល និងបន្ទុក (អសម្ភារៈ)	23.36	59.32%	13.86	0.06	0.05	9.11	1.22	2.29	0.20	0.93	-	-	-	-	-	-
ការថែទាំនិងជួសជុល	832.39	17.57%	146.29	3.29	11.38	5.38	17.63	26.32	28.36	53.94	-	-	-	-	-	-
<b>-បន្ទុកហិរញ្ញវត្ថុ</b>	387.48	57.40%	<b>222.42</b>	26.40	57.81	67.07	16.49	14.67	12.46	27.53	-	-	-	-	-	-
ក្នុងនោះ៖ - ការប្រាក់នៃបំណុលក្នុងប្រទេស	-	-	0.17	-	-	-	-	0.17	-	-	-	-	-	-	-	-
- ការប្រាក់នៃបំណុលក្រៅប្រទេស	387.48	-	197.56	26.40	57.74	67.07	16.49	14.67	12.46	27.53	-	-	-	-	-	-
<b>-អនុប្រយោជន៍សង្គម</b>	996.30	53.64%	<b>534.46</b>	<b>9.47</b>	<b>19.49</b>	<b>74.18</b>	<b>27.92</b>	<b>178.58</b>	<b>105.49</b>	<b>119.34</b>	-	-	-	-	-	-
ក្នុងនោះ៖ - អនុប្រយោជន៍សន្តិសុខសង្គម	0.00	0.00%	-	-	-	-	-	-	-	-	-	-	-	-	-	-
- ពិន្ទុយសង្គមដល់ប្រជាពលរដ្ឋ	808.77	58.73%	474.98	7.08	16.06	55.41	20.67	172.10	94.42	109.25	-	-	-	-	-	-
- ទុបត្តិដល់អង្គការដែលមានលក្ខណៈសង្គមនិងវប្បធម៌	131.68	42.22%	55.59	2.39	3.39	18.52	7.12	6.13	8.83	9.22	-	-	-	-	-	-

តារាងប្រតិបត្តិការហិរញ្ញវត្ថុឆ្នាំ ២០១៨ TOFE: BUDGET IMPLEMENTATION FOR 2018

បរិយាយ	ច្បាប់ថវិកា ឆ្នាំ ២០១៨	ការអនុវត្ត		មករា ខែ	កុម្ភៈ ខែ	មិថុនា ខែ	សីហា ខែ	ឧសភា ខែ	មិថុនា ខែ	កក្កដា ខែ	សីហា ខែ	កញ្ញា ខែ	តុលា ខែ	វិច្ឆិកា ខែ	ធ្នូ ខែ
		២៥,៧៧%	៧៩០,៧៧%												
- អត្ថប្រយោជន៍សង្គមផ្សេងទៀត	8.85	25.00%	2.21	-	-	-	-	-	2.21	-	-	-	-	-	-
<b>- ឧបត្ថម្ភកម្ម</b>	1,473.70	61.11%	900.56	0.99	298.15	67.59	192.28	72.44	44.37	224.73	-	-	-	-	-
<b>- ចំណាយមិនមែនរៀបរយផ្សេងៗ</b>	1,152.88	17.64%	203.32	-	29.27	90.77	0.93	0.37	70.33	11.65	-	-	-	-	-
<b>២. ចំណាយមូលធន</b>	7,472.74	34.78%	2,599.22	161.36	176.39	474.64	450.42	297.28	299.25	739.87	-	-	-	-	-
<b>វិនិយោគដោយហិរញ្ញប្បទាន ខាងក្នុង (តម្រូវ)</b>	2,925.80	44.52%	1,302.53	-	73.81	168.53	168.05	171.84	144.41	575.89	-	-	-	-	-
អចលនកម្មប្រើប្រាស់	2,925.80	44.52%	1,302.53	-	73.81	168.53	168.05	171.84	144.41	575.89	-	-	-	-	-
<b>វិនិយោគដោយហិរញ្ញប្បទាន ខាងក្រៅ (តម្រូវ)</b>	4,546.94	28.52%	1,296.69	161.36	102.58	306.12	282.37	125.44	154.83	163.99	-	-	-	-	-
តុល្យភាព ចរន្ត និងភាព/អតិរេក (I.I-II.I)	2,241.84	151.41%	3,394.30	530.42	299.34	728.53	976.52	426.47	422.58	10.43	-	-	-	-	-
តុល្យភាព សរុប និងភាព/អតិរេក (I-II)	(5,050.71)	-17.26%	871.78	369.06	122.95	266.77	554.93	129.19	139.93	(711.05)	-	-	-	-	-
តុល្យភាព ចរន្ត និងភាព/អតិរេក (សាច់ប្រាក់)	2,241.84	151.41%	3,394.30	530.42	299.34	728.53	976.52	426.47	422.58	10.43	-	-	-	-	-
តុល្យភាព ទូទៅ និងភាព/អតិរេក (សាច់ប្រាក់)	(5,050.71)	-17.26%	871.78	369.06	122.95	266.77	554.93	129.19	139.93	(711.05)	-	-	-	-	-
<b>III. ហិរញ្ញប្បទាន</b>	5,050.71	-17.26%	(871.78)	(369.06)	(122.95)	(266.77)	(554.93)	(129.19)	(139.93)	711.05	-	-	-	-	-
<b>១. ហិរញ្ញប្បទានពីរដ្ឋប្បវេណី</b>	4,059.55	25.52%	1,035.92	154.74	37.67	209.62	211.08	218.29	164.26	40.26	-	-	-	-	-
<b>ក. ប្រាក់ចំណូល</b>	250.00	64.29%	160.73	13.27	-	8.97	22.87	101.50	14.13	-	-	-	-	-	-
- អំណោយ-ទ្រទ្រង់ថវិកា	125.00		134.30	-	-	8.97	22.87	101.50	0.97	-	-	-	-	-	-
- ទ្រទ្រង់ចំណាយមូលធន	125.00		134.30	-	-	8.97	22.87	101.50	0.97	-	-	-	-	-	-
អំណោយពីទ្រព្យសម្រាប់ចំណាយវិនិយោគ	125.00		134.30	-	-	8.97	22.87	101.50	0.97	-	-	-	-	-	-
- កម្ចី និង បំណុលពាក់ព័ន្ធ- ការកាត់ទ្រថវិកា	125.00	21.14%	26.43	13.27	-	-	-	-	13.16	-	-	-	-	-	-
- កម្ចីបរទេស	125.00	21.14%	26.43	13.27	-	-	-	-	13.16	-	-	-	-	-	-
ការខ្ចីប្រាក់ប្រទេស- ពហុភាគី	125.00	21.14%	26.43	13.27	-	-	-	-	13.16	-	-	-	-	-	-
<b>ខ. ជំនួយការប្រទេសអភិវឌ្ឍន៍</b>	4,546.94	27.52%	1,251.16	155.32	86.45	314.91	241.20	151.69	160.55	141.05	-	-	-	-	-
<b>១១. ចំណាយ</b>	4,546.94	28.52%	1,296.69	161.36	102.58	306.12	282.37	125.44	154.83	163.99	-	-	-	-	-
- អំណោយ	591.10	58.33%	344.81	49.26	49.26	49.26	49.26	49.26	49.26	49.26	-	-	-	-	-
អំណោយទ្រព្យសម្រាប់ចំណាយវិនិយោគ	591.10	58.33%	344.81	49.26	49.26	49.26	49.26	49.26	49.26	49.26	-	-	-	-	-
- ការខ្ចីប្រាក់ និងបំណុលប្រហាក់ប្រហែល	3,955.84	24.06%	951.88	112.10	53.32	256.86	233.11	76.18	105.57	114.73	-	-	-	-	-
- ការខ្ចីបរទេស	3,955.84	24.06%	951.88	112.10	53.32	256.86	233.11	76.18	105.57	114.73	-	-	-	-	-
ការខ្ចីប្រាក់ប្រទេស- ពហុភាគី	3,955.84	9.63%	381.02	37.78	32.86	42.89	104.86	25.68	49.39	87.56	-	-	-	-	-
ការខ្ចីប្រាក់ប្រទេស- ទ្រព្យសម្រាប់	-		570.86	74.33	20.46	213.97	128.25	50.50	56.18	27.17	-	-	-	-	-
<b>១២. មិនទាន់ចំណាយ</b>			(45.53)	(6.05)	(16.13)	8.79	(41.17)	26.25	5.72	(22.94)	-	-	-	-	-
<b>ក. ចំណាយមូលធន</b>	(737.39)	50.99%	(375.98)	(13.84)	(48.79)	(114.25)	(52.98)	(34.90)	(10.43)	(100.79)	-	-	-	-	-

តារាងប្រតិបត្តិការហិរញ្ញវត្ថុឆ្នាំ ២០១៨ TOFE: BUDGET IMPLEMENTATION FOR 2018

បរិយាយ	ច្បាប់ថវិកា ឆ្នាំ ២០១៨	ការអនុវត្ត ៧ខែ=៥៤,៣៣%		មករា ១៨	កុម្ភៈ ១៨	មិថុនា ១៨	សីហា ១៨	ឧសភា ១៨	មិថុនា ១៨	កក្កដា ១៨	សីហា ១៨	កញ្ញា ១៨	តុលា ១៨	វិច្ឆិកា ១៨	ធ្នូ ១៨
២. ហិរញ្ញប្បទានក្នុងស្រុក	-	#DIV/0!	154.14	(55.53)	64.90	92.32	35.51	(0.44)	55.45	(38.08)	-	-	-	-	-
ក. ហិរញ្ញប្បទានធនាគារសង្គម	-	#DIV/0!	(1,378.19)	300.33	(126.40)	(1,023.76)	(229.89)	(301.01)	40.62	(38.08)	-	-	-	-	-
-បញ្ជីរដ្ឋាភិបាល		#DIV/0!	(1,378.19)	300.33	(126.40)	(1,023.76)	(229.89)	(301.01)	40.62	(38.08)	-	-	-	-	-
ង. គំលាតគណនី រវាង ធនាគារជាតិ និង ស.ហ.វ			1,532.34	(355.85)	191.31	1,116.08	265.40	300.57	14.83	-	-	-	-	-	-
៣ ប្រតិបត្តិការគំរុះគំរូ			(2,061.84)	(468.27)	(225.52)	(568.71)	(801.53)	(347.04)	(359.64)	708.86	-	-	-	-	-
កំហុស-លំអៀង			0.00	0.00	(0.00)	0.00	0.00	(0.00)	0.00	0.00	-	-	-	-	-
<b>ចំណុចផ្សេងៗ</b>			-												
អត្រាប្រាក់ រៀល/ ដុល្លារ				4,015	4,010	4,000	4,032	4,075	4,063	4,059	-	-	-	-	-
<b>ចំណូលថ្នាក់ខេត្ត-ក្រុង</b>	<b>1,673.64</b>	<b>25.89%</b>	<b>433.37</b>	<b>82.18</b>	<b>351.18</b>	-	-	-	-	-	-	-	-	-	-
ក្នុងនោះ ៖ ចំណូលពន្ធពិសេស-ក្រុង	910.44	18.04%	164.29	74.15	90.13	-	-	-	-	-	-	-	-	-	-
ចំណូលមិនមែនពន្ធ	23.60	36.62%	8.64	4.15	4.49	-	-	-	-	-	-	-	-	-	-
ការផ្ទេរប្រាក់ពីថ្នាក់ជាតិ	739.60	35.21%	260.44	3.88	256.56	-	-	-	-	-	-	-	-	-	-
តុល្យភាព ខេត្ត ក្រុង			433.37	82.18	351.18	-	-	-	-	-	-	-	-	-	-
វិភាគទានពី កាស៊ីណូ និង ឆ្នោត	188.44	31.93%	60.18	-	6.53	10.68	11.91	11.68	19.38	-	-	-	-	-	-

ថ្ងៃ ខែ ឆ្នាំរកា ព.ស. ២៥៦២  
រាជធានីភ្នំពេញ ថ្ងៃទី ខែ ឆ្នាំ ២០១៨

អគ្គនាយក  
អគ្គនាយកដ្ឋានគោលនយោបាយ

ថ្ងៃ ខែ ឆ្នាំរកា ព.ស. ២៥៦២  
រាជធានីភ្នំពេញ ថ្ងៃទី ខែ ឆ្នាំ ២០១៨

ប្រធាននាយកដ្ឋានស្តីទី □  
នាយកដ្ឋានស្តីទី និងវិភាគសេដ្ឋកិច្ច

ថ្ងៃ ខែ ឆ្នាំរកា ព.ស. ២៥៦២  
រាជធានីភ្នំពេញ ថ្ងៃទី ខែ ឆ្នាំ ២០១៨

ប្រធានការិយាល័យ  
ស្តីទីហិរញ្ញវត្ថុសាធារណៈ

ចំណាយចរន្តតាមក្រសួង ឆ្នាំ ២០១៨/ CURRENT BUDGET EXPENDITURE BY MINISTRY 2018

បរិយាយ	ច្បាប់ថវិកា ឆ្នាំ ២០១៨	ការអនុវត្ត ៨៩=៥៤,៣៣%	មករា ១៨	កុម្ភៈ ១៨	មីនា ១៨	មេសា ១៨	ឧសភា ១៨	មិថុនា ១៨	កក្កដា ១៨	សីហា ១៨	កញ្ញា ១៨	តុលា ១៨	វិច្ឆិកា ១៨	ធ្នូ ១៨
<b>សរុបចំណាយចរន្ត</b>	<b>15,218,166</b>	<b>48.6%</b>	<b>7,400,772</b>	<b>711,666</b>	<b>1,020,969</b>	<b>1,037,554</b>	<b>943,160</b>	<b>1,143,579</b>	<b>1,101,709</b>	<b>1,442,136</b>				
<b>I. វិស័យសេដ្ឋកិច្ចសង្គម</b>	<b>2,426,886</b>	<b>81.7%</b>	<b>1,982,199</b>	<b>134,814</b>	<b>431,059</b>	<b>295,299</b>	<b>287,544</b>	<b>140,256</b>	<b>229,329</b>	<b>463,897</b>				
០១. ព្រះបរមរាជវាំង	94,699	53.0%	50,179	4,192	6,821	9,389	8,598	3,529	11,652	5,998	-	-	-	-
០២. រដ្ឋសភា	180,888	75.2%	136,081	48,051	-	22,122	21,381	-	-	44,528	-	-	-	-
០៣. ក្រឹត្យសភា	73,617	73.6%	54,214	18,067	-	8,500	11,209	142	7,439	9,141	-	-	-	-
០៤. ក្រុមប្រឹក្សាធម្មនុញ្ញ	11,695	81.8%	9,561	2,358	1,956	-	1,998	706	-	2,543	-	-	-	-
០៥. ១. ទីស្តីការគណៈរដ្ឋមន្ត្រី	409,132	42.0%	171,896	9,362	16,928	25,343	20,329	29,433	31,982	38,519	-	-	-	-
០៥. ៤. ក្រុមប្រឹក្សាអភិវឌ្ឍន៍កម្ពុជា	15,040	26.5%	3,993	76	-	155	77	2,143	853	688	-	-	-	-
០៧. ២ ក្រសួងមហាផ្ទៃ (ផ្នែករដ្ឋបាលទូទៅ)	163,582	47.9%	78,369	7,227	7,223	10,124	13,441	19,338	11,647	9,369	-	-	-	-
០៨. ក្រសួងទំនាក់ទំនងសភា-ក្រឹត្យសភា និងអំណាចតុលាការ	38,956	50.9%	19,813	1,076	1,479	1,812	3,271	3,346	3,761	5,067	-	-	-	-
០៩. ក្រសួងការបរទេស និងសហប្រតិបត្តិការអន្តរជាតិ	123,854	42.9%	53,182	572	7,737	20,030	2,030	9,231	8,614	4,968	-	-	-	-
១០. ក្រសួងសេដ្ឋកិច្ច និងហិរញ្ញវត្ថុ	772,540	152.8%	1,180,465	33,169	372,314	178,394	185,021	47,483	105,308	258,775	-	-	-	-
១៤. ក្រសួងផែនការ	79,886	46.0%	36,716	3,130	3,448	4,668	4,622	4,627	5,936	10,286	-	-	-	-
២៤. ក្រសួងរៀបចំផែនការសេដ្ឋកិច្ច និងសំណង់	150,103	33.6%	50,467	3,171	4,296	5,638	4,959	6,743	9,549	16,111	-	-	-	-
៣០. គណៈកម្មការជាតិរៀបចំការបោះឆ្នោត	208,524	41.2%	85,978.77	1,113	2,360	2,393	3,723	6,800	22,443	47,147	-	-	-	-
៣១. អាជ្ញាធរសវនកម្មជាតិ	13,810	39.0%	5,382	599	599	1,248	78	681	1,096	1,081	-	-	-	-
៣៣. ស្ថាប័នប្រឆាំងអំពើពុករលួយ	42,600	57.5%	24,486	1,594	4,474	2,443	4,260	2,552	4,254	4,909	-	-	-	-
៣៤. ក្រសួងមុខងារសាធារណៈ	47,961	44.6%	21,414	1,058	1,423	3,041	2,546	3,786	4,792	4,768	-	-	-	-
<b>II. វិស័យការងារជាតិ សង្គម និងសង្គមសេវាសាធារណៈ</b>	<b>3,730,794</b>	<b>52.9%</b>	<b>1,974,859</b>	<b>351,998</b>	<b>251,719</b>	<b>233,251</b>	<b>273,994</b>	<b>266,903</b>	<b>280,045</b>	<b>316,949</b>				
០៦. ១. ក្រសួងការពារជាតិ	2,198,378	52.7%	1,159,615	156,629	156,783	146,888	183,621	167,381	163,787	184,527	-	-	-	-
០៧. ១ ក្រសួងមហាផ្ទៃ (ផ្នែកសន្តិសុខសាធារណៈ)	1,394,095	54.8%	763,715	191,059	89,669	79,521	85,386	92,611	106,703	118,767	-	-	-	-
២៦. ក្រសួងយុត្តិធម៌	138,321	37.3%	51,528	4,310	5,268	6,843	4,987	6,911	9,555	13,656	-	-	-	-
<b>III. វិស័យសេដ្ឋកិច្ច</b>	<b>5,658,959</b>	<b>52.6%</b>	<b>2,975,376</b>	<b>200,265</b>	<b>284,779</b>	<b>453,278</b>	<b>310,100</b>	<b>648,937</b>	<b>512,625</b>	<b>565,393</b>				
១១. ក្រសួងព័ត៌មាន	78,294	54.2%	42,457	2,389	3,067	6,612	10,679	8,237	5,623	5,850	-	-	-	-
១២. ក្រសួងសុខាភិបាល	1,393,974	56.1%	782,517	24,356	35,739	77,275	46,898	293,470	136,151	168,629	-	-	-	-
១៦. ក្រសួងអប់រំ យុវជន និងកីឡា	2,705,457	50.5%	1,366,336	108,668	147,384	194,203	179,348	216,165	258,720	261,848	-	-	-	-
១៨. ក្រសួងវប្បធម៌ និងវិចិត្រសិល្បៈ	190,101	54.9%	104,287	3,030	11,618	39,648	8,766	23,655	8,564	9,006	-	-	-	-
១៩. ក្រសួងបរិស្ថាន	82,357	43.4%	35,724	2,750	3,565	4,236	4,404	5,945	6,110	8,715	-	-	-	-
២១. ក្រសួងសង្គមកិច្ច អភិវឌ្ឍន៍ និងយុវនិយម	887,312	57.9%	513,938	50,900	72,953	114,509	45,007	76,135	70,252	84,183	-	-	-	-
២៣. ក្រសួងធម្មការ និងកិច្ចការសាសនា	64,504	45.5%	29,333	1,848	2,690	5,242	4,023	4,793	4,872	5,865	-	-	-	-
២៤. ក្រសួងកិច្ចការនារី	47,601	50.5%	24,018	1,179	1,647	3,633	3,455	4,165	4,657	5,283	-	-	-	-
៣២. ក្រសួងការងារ និងបណ្តុះបណ្តាលវិជ្ជាជីវៈ	209,359	36.7%	76,767	5,146	6,115	7,922	7,521	16,372	17,677	16,014	-	-	-	-
<b>IV. វិស័យសេដ្ឋកិច្ច</b>	<b>1,379,185</b>	<b>30.1%</b>	<b>415,401</b>	<b>24,588</b>	<b>53,412</b>	<b>47,902</b>	<b>60,634</b>	<b>70,555</b>	<b>69,885</b>	<b>88,427</b>				
០៥. ៣ រដ្ឋលេខាធិការដ្ឋានអាសនៈស៊ីវិល	49,824	20.0%	9,980	964	967	923	1,015	1,019	2,392	2,700	-	-	-	-
១៣. ក្រសួងរ៉ែ និងថាមពល	49,998	28.1%	14,043	1,000	1,425	2,011	1,875	2,719	2,265	2,749	-	-	-	-
១៥. ក្រសួងពាណិជ្ជកម្ម	127,310	39.2%	49,952	3,837	5,221	5,201	5,805	7,937	6,028	15,923	-	-	-	-
១៧. ក្រសួងសិក្សា វិជ្ជាជីវៈ និងស្រាវជ្រាវ	245,009	40.7%	99,723	7,152	9,172	11,957	14,787	19,417	14,972	22,265	-	-	-	-
២០. ក្រសួងអភិវឌ្ឍន៍ជនបទ	169,137	20.2%	34,103	1,776	2,492	3,391	4,103	5,782	7,664	8,895	-	-	-	-
២២. ក្រសួងប្រៃសណីយ៍ និងទូរគមនាគមន៍	66,527	32.2%	21,416	1,434	1,716	2,240	3,575	3,483	4,341	4,626	-	-	-	-
២៥. ក្រសួងសាធារណការ និងដឹកជញ្ជូន	399,444	21.4%	85,606	3,984	17,317	9,549	14,565	13,911	11,760	14,520	-	-	-	-
២៧. ក្រសួងទេសចរណ៍	88,559	50.2%	44,457	1,367	10,506	4,869	5,388	6,323	9,585	6,419	-	-	-	-
២៨. ក្រសួងធនធានទឹក និងឧតុនិយម	130,175	26.1%	33,940	1,679	2,794	3,814	6,154	6,543	6,563	6,392	-	-	-	-
៣៥. ក្រសួងឧស្សាហកម្ម និងសិប្បកម្ម	53,203	41.7%	22,180	1,395	1,802	3,946	3,366	3,421	4,313	3,937	-	-	-	-
<b>V. ផ្សេងៗ (ចំណាយមិនទាន់បែងចែកទៅឱ្យក្រសួង)</b>	<b>2,022,342</b>	<b>2.6%</b>	<b>52,938</b>	<b>-</b>	<b>-</b>	<b>7,824</b>	<b>10,888</b>	<b>16,928</b>	<b>9,826</b>	<b>7,470</b>				
៩៩. ចំណាយមិនទាន់ប្រែកម្រិត	2,022,342	2.6%	52,938	-	-	7,824	10,888	16,928	9,826	7,470	-	-	-	-

**ចំណាំ**



ស្តង់ដារស្ថិតិហិរញ្ញវត្ថុ (TOFE) ខែកក្កដា ឆ្នាំ២០១៨ ត្រូវបានរៀបចំដោយផ្អែកលើទិន្នន័យបណ្តោះអាសន្នដែល  
ទទួលបានតាមកាលបរិច្ឆេទដូចខាងក្រោម៖

1. ទិន្នន័យចំណូលថ្នាក់ជាតិ (ស្ថាប័នកណ្តាល និងមន្ទីរតាមខេត្ត) ត្រឹមថ្ងៃទី២៥ ខែសីហា ឆ្នាំ២០១៨
2. ទិន្នន័យចំណាយ ត្រឹមថ្ងៃទី២៧ ខែសីហា ឆ្នាំ២០១៨
3. ទិន្នន័យកម្ចី ពហុភាគី ទ្វេភាគី និងអំណោយត្រឹមថ្ងៃទី២០ ខែសីហា ឆ្នាំ២០១៨
4. ទិន្នន័យគណនីរដ្ឋាភិបាល (Credit Bank) បានពីធនាគារជាតិ គិតត្រឹមថ្ងៃទី២០ ខែសីហា ឆ្នាំ២០១៨

ទិន្នន័យស្ថិតិហិរញ្ញវត្ថុ (TOFE) នឹងត្រូវបានធ្វើបច្ចុប្បន្នភាពនៅពេលចេញផ្សាយខែបន្ទាប់។

