

**របាយការណ៍សង្ខេប**

**ស្តីពី**

**ប្រតិបត្តិការថវិកា ខែកក្កដា ឆ្នាំ២០១៧**



**១. សេចក្តីផ្តើម**

គិតត្រឹម ៧ ខែដើមឆ្នាំ២០១៧ នេះ ស្ថានភាពម៉ាក្រូសេដ្ឋកិច្ចកម្ពុជាបន្តមានសិរិភាពល្អ ដោយមានសិរិភាពអត្រាប្តូរប្រាក់ និងអតិផរណាក្នុងកម្រិតអាចគ្រប់គ្រងបាន។ រីឯ ការអនុវត្តថវិកាដ៏ប្រុងប្រយ័ត្នមានវឌ្ឍនភាពគួរឱ្យកត់សម្គាល់ ដែលបានបង្ហាញពីការខិតខំកែលម្អប្រសិទ្ធភាពនៃការប្រមូលចំណូល និងការបន្តបង្កើនគុណភាពចំណាយនៅតាមបណ្តាក្រសួងស្ថាប័ននានា ដើម្បីជំរុញដល់សេដ្ឋកិច្ចកម្ពុជា។

**២. ការអនុវត្តចំណូល**

នៅខែកក្កដា ឆ្នាំ២០១៧ រដ្ឋបាលថ្នាក់ជាតិអនុវត្តចំណូលសរុបបានចំនួន ១.៣៣៦,០៥ ប៊ីលានរៀល គឺបានកើនឡើង ១៣,២៨% ធៀបនឹងខែកក្កដា ឆ្នាំ២០១៦ ដែលគាំទ្រដោយចំណូលពន្ធផ្ទាល់ និងចំណូលពន្ធប្រយោល។

ជាមួយ ត្រឹម ៧ ខែដើមឆ្នាំ២០១៧ នេះ ចំណូលក្នុងប្រទេសសរុបអនុវត្តបានចំនួន ៩.៧៤០,០៧ ប៊ីលានរៀល គឺលើសផែនការថវិកាប្រចាំឆ្នាំ ៣,៩% ឬបានកើនឡើង ១៣,៧៦% បើធៀបនឹងរយៈពេលដូចគ្នាឆ្នាំ២០១៦ ដោយចំណូលពីអគ្គនាយកដ្ឋានពន្ធដារបានកើនឡើង ២៧,៦១% និងចំណូលពីនាយកដ្ឋានមិនមែនសារពើពន្ធបានកើនឡើង ១០,៨៩%។ បើគិតតាមប្រភេទពន្ធ ចំណូលសារពើពន្ធ និងចំណូលមិនមែនសារពើពន្ធអនុវត្តបានចំនួន ៩.៦៧៩,៣៦ ប៊ីលានរៀល គឺបានកើនឡើង ១៣,៩១%។ ភាពល្អប្រសើរនៃការប្រមូលចំណូលនេះ បានឆ្លុះបញ្ចាំងពីប្រសិទ្ធភាព និងស័ក្តិសិទ្ធភាពនៃការងារកែទម្រង់លើរដ្ឋបាលចំណូល ដែលផ្តោតសំខាន់លើការពង្រឹងការចុះបញ្ជីអ្នកជាប់ពន្ធ ការផ្តល់សេវាដល់អ្នកជាប់ពន្ធ ការធ្វើសវនកម្មលើសហគ្រាស ការប្រមូលបំណុលពន្ធ និងការធ្វើទំនើបកម្មរដ្ឋបាលសារពើពន្ធនិងរដ្ឋបាលគយ។

**៣. ការអនុវត្តចំណាយ**

នៅខែកក្កដា ឆ្នាំ២០១៧ រដ្ឋបាលថ្នាក់ជាតិអនុវត្តចំណាយថវិកាសរុបបានចំនួន ១.៧៥១,០៥ ប៊ីលានរៀល គឺបានកើនឡើង ៣៩,២៧% បើធៀបនឹងខែកក្កដា ឆ្នាំ២០១៦។

ជាមួយ ត្រឹម ៧ ខែដើមឆ្នាំ២០១៧ ចំណាយថវិកាសរុបនៅរដ្ឋបាលថ្នាក់ជាតិអនុវត្តបានចំនួន ៨.៨០៧,៨៨ ប៊ីលានរៀល គឺទាបជាងច្បាប់ថវិកាប្រចាំឆ្នាំ ១៣,២១% ប៉ុន្តែអនុវត្តបានលឿនជាងឆ្នាំកន្លងទៅ ១៤,៥៨% ដោយមានការកើនឡើងទាំងចំណាយសម្រាប់វិស័យការពារនិងសន្តិសុខជាតិ និងរដ្ឋបាលស៊ីវិល ពោល គឺការអនុវត្តមានលក្ខណៈល្អប្រសើរជាងឆ្នាំកន្លងទៅដោយសារកំណែទម្រង់លើនីតិវិធីចំណាយ និងអ្នកអនុវត្តកាន់តែយល់ជ្រួតជ្រាបពីនីតិវិធីនានា។

រីឯការអនុវត្តចំណាយថវិកាតាមកម្មវិធី ក្រសួងស្ថាប័ននីមួយៗបានបន្តខិតខំអនុវត្តសកម្មភាពទៅតាមផែនការដែលបាន ក្រោងទុកពីដើមឆ្នាំ ដែលនាំឱ្យសម្រេចបានលទ្ធផលល្អ។

**៤. តុល្យភាពចំណាយ**

តុល្យភាពថវិកាចរន្តនៅខែកក្កដា ឆ្នាំ២០១៧ មានអតិរេកសាច់ប្រាក់ចំនួន ៤៥,៧៨ ប៊ីលានរៀល ប៉ុន្តែ តុល្យភាពថវិកាសរុបមានឱនភាពសាច់ប្រាក់ចំនួន ៤១៥ ប៊ីលានរៀល។ ជាមួយ ត្រឹម ៧ ខែដើមឆ្នាំ២០១៧ នេះ តុល្យភាពថវិកាចរន្តមានអតិរេកសាច់ប្រាក់ចំនួន ៣.៣៨៩,២៤ ប៊ីលានរៀល និងតុល្យភាពថវិកាសរុបមានអតិរេក សាច់ប្រាក់ចំនួន ៩៣០,៩៨ ប៊ីលានរៀល។

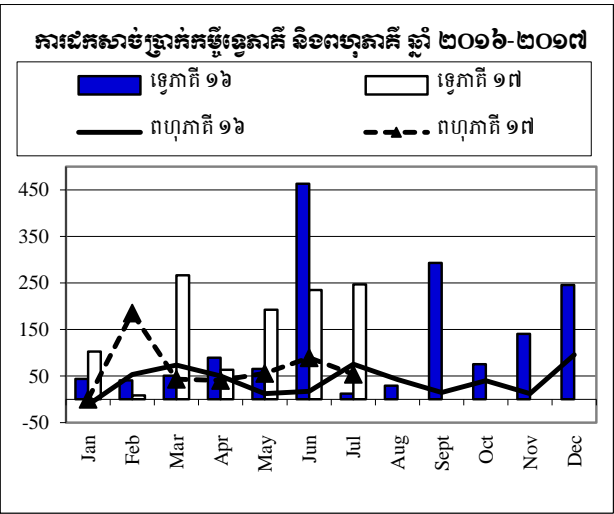
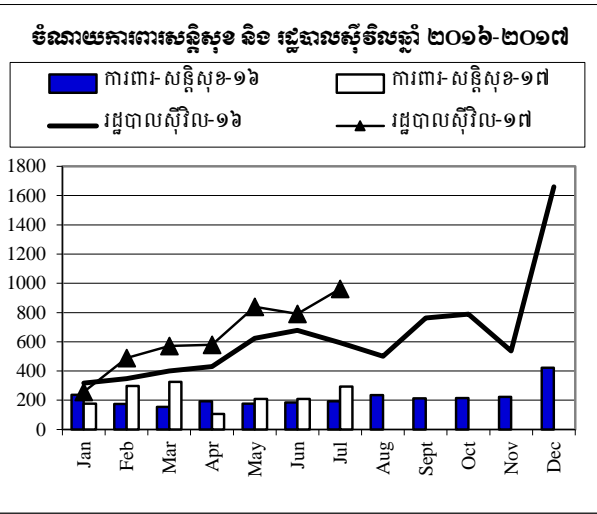
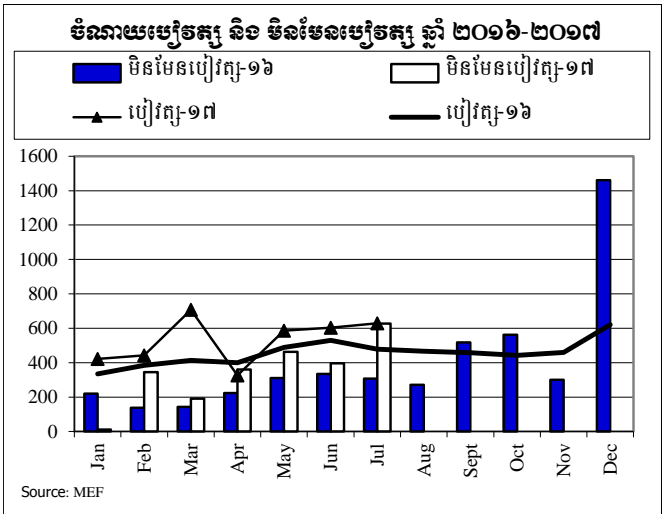
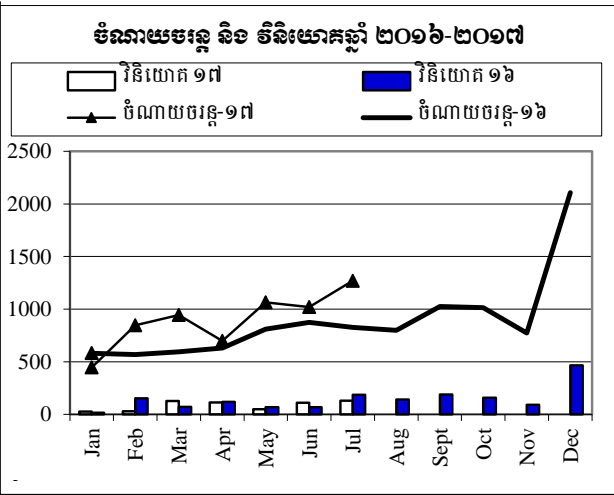
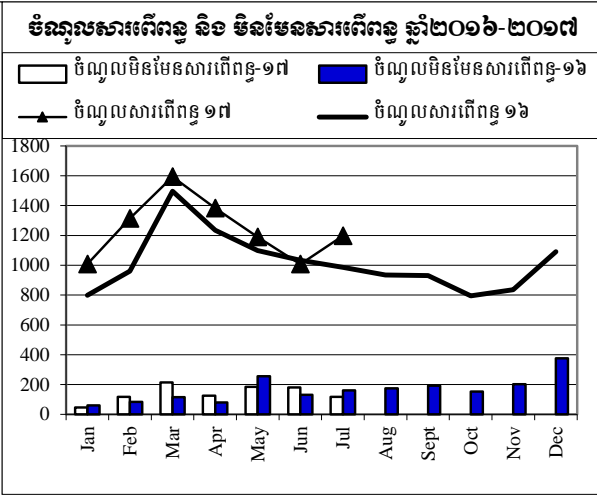
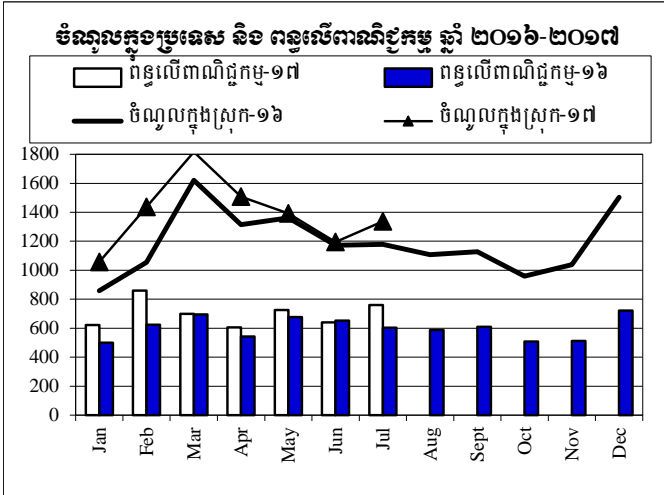
**៥. សន្និដ្ឋាន**

ជាមួយ ត្រឹម ៧ ខែដើមឆ្នាំ២០១៧ នេះ ការអនុវត្តថវិកាមានភាពល្អប្រសើរ ដោយការប្រមូលចំណូល បានលើសផែនការដែលបានក្រោងទុក និងការអនុវត្តចំណាយមានល្បឿនលឿនជាងឆ្នាំកន្លងទៅ បើទោះជាទាបជាង ច្បាប់ថវិកាប្រចាំឆ្នាំក្តី។ លទ្ធផលនេះ គឺបង្ហាញពីការខិតខំប្រឹងប្រែងរបស់ក្រសួងសេដ្ឋកិច្ចនិងហិរញ្ញវត្ថុ ក្នុងការអនុវត្ត យ៉ាងម៉ឺងម៉ាត់នូវយុទ្ធសាស្ត្រកៀរគរចំណូល និងកម្មវិធីកំណែទម្រង់ហិរញ្ញវត្ថុសាធារណៈ ដើម្បីធានាអោយបាននូវ ប្រសិទ្ធភាពទាំងផ្នែកចំណូលនិងចំណាយ និងបានពង្រីកការងារវិសហមជ្ឈការហិរញ្ញវត្ថុ ។



# ការប្រៀបធៀបការអនុវត្តវិវិកា ឆ្នាំ ២០១៦-២០១៧

ភ្នាក់ងារ ប្រតិបត្តិការ



តារាងប្រតិបត្តិការងារសេដ្ឋកិច្ច ២០១៧ TOFE: BUDGET IMPLEMENTATION FOR 2017

បរិយាយ	ច្បាប់ថវិកា ឆ្នាំ ២០១៧	ការអនុវត្ត ៧ ខែ= ៥៤.៣៣%		មករា ១៧	កុម្ភៈ ១៧	មីនា ១៧	មេសា ១៧	ឧសភា ១៧	មិថុនា ១៧	កក្កដា ១៧	សីហា ១៧	កញ្ញា ១៧	តុលា ១៧	វិច្ឆិកា ១៧	ធ្នូ ១៧
		៦២.២៤%	៩,៧៤០.០៧												
<b>I. ចំណូលក្នុងប្រទេស</b>	<b>15,649.90</b>	<b>62.24%</b>	<b>9,740.07</b>	<b>1,057.01</b>	<b>1,437.41</b>	<b>1,816.04</b>	<b>1,508.43</b>	<b>1,391.28</b>	<b>1,193.84</b>	<b>1,336.05</b>	-	-	-	-	-
<b>១. ចំណូលមេដឹកនាំ</b>	<b>15,501.47</b>	<b>62.44%</b>	<b>9,679.36</b>	<b>1,053.66</b>	<b>1,431.92</b>	<b>1,806.64</b>	<b>1,508.43</b>	<b>1,374.95</b>	<b>1,188.08</b>	<b>1,315.66</b>	-	-	-	-	-
<b>ក. ចំណូលពន្ធ</b>	<b>13,209.10</b>	<b>65.82%</b>	<b>8,693.77</b>	<b>1,007.34</b>	<b>1,314.61</b>	<b>1,593.41</b>	<b>1,383.69</b>	<b>1,189.94</b>	<b>1,006.91</b>	<b>1,197.87</b>	-	-	-	-	-
<b>ចំណូលពន្ធក្នុងស្រុក</b>	<b>11,009.50</b>	<b>68.85%</b>	<b>7,579.92</b>	<b>872.72</b>	<b>1,164.59</b>	<b>1,421.59</b>	<b>1,238.28</b>	<b>1,018.23</b>	<b>850.98</b>	<b>1,013.52</b>	-	-	-	-	-
ពន្ធផ្តាល់ (ពន្ធលើផលទុន ប្រាក់ចំណេញ)	3,276.60	81.43%	2,668.12	251.53	305.03	722.27	632.38	291.75	211.81	253.34	-	-	-	-	-
ពន្ធប្រយោល	7,732.90	63.52%	4,911.79	621.19	859.56	699.32	605.90	726.48	639.17	760.18	-	-	-	-	-
ក្នុងនោះ៖ អាករពិសេសលើទំនិញមួយចំនួន	700.00	77.62%	543.37	83.87	76.85	66.36	48.10	42.06	60.11	166.02	-	-	-	-	-
អាករពិសេសលើទំនិញមួយចំនួនរបបនាំចូល (សហក្រាសប្រេងឥន្ធនៈ)	2,280.00	67.70%	1,543.67	172.42	219.46	239.71	218.18	230.93	215.89	247.06	-	-	-	-	-
ចំណូលសារពើពន្ធផ្សេងៗទៀត	98.50	51.78%	51.00	3.36	10.84	9.93	5.68	7.62	8.99	4.58	-	-	-	-	-
<b>ចំណូលពន្ធលើពាណិជ្ជកម្មក្រៅប្រទេស</b>	<b>2,199.60</b>	<b>50.64%</b>	<b>1,113.86</b>	<b>134.62</b>	<b>150.02</b>	<b>171.81</b>	<b>145.41</b>	<b>171.71</b>	<b>155.93</b>	<b>184.35</b>	-	-	-	-	-
ពន្ធនិងអាករលើការនាំចូល	2,149.80	50.77%	1,091.47	130.98	147.15	169.57	143.67	168.51	151.46	180.13	-	-	-	-	-
ក្នុងនោះ៖ - ពន្ធគយពីការនាំចូលទំនិញផ្សេងៗ(លើកលែងតែប្រេងឥន្ធនៈ)	1,430.00	52.25%	747.16	96.86	109.63	116.20	98.92	117.02	105.20	103.34	-	-	-	-	-
- ពន្ធគយលើផលិតផលគេលសិលា	320.00	41.90%	134.09	13.94	15.53	20.90	14.92	24.18	14.32	30.30	-	-	-	-	-
- ពន្ធនាំចូលទំនិញជាវត្ថុធាតុដើមសម្រាប់ផលិតនិសធិ	2.20	38.87%	0.86	-	-	-	-	0.56	-	0.30	-	-	-	-	-
ពន្ធនិងអាករលើការនាំចេញ	49.80	44.96%	22.39	3.64	2.88	2.24	1.73	3.21	4.47	4.23	-	-	-	-	-
ក្នុងនោះ៖ - អាករលើការនាំចេញលើ	14.00	32.81%	4.59	0.18	0.19	0.41	0.58	0.77	1.56	0.90	-	-	-	-	-
- អាករលើការនាំចេញកៅស៊ូ	33.00	49.99%	16.50	3.31	2.56	1.71	1.06	2.13	2.70	3.03	-	-	-	-	-
- អាករលើការនាំចេញទំនិញផ្សេងៗ	2.30	43.82%	1.01	0.12	0.08	0.10	0.09	0.27	0.14	0.19	-	-	-	-	-
<b>ខ ចំណូលមិនមែនពន្ធ</b>	<b>2,292.37</b>	<b>42.99%</b>	<b>985.59</b>	<b>46.32</b>	<b>117.31</b>	<b>213.24</b>	<b>124.75</b>	<b>185.01</b>	<b>181.17</b>	<b>117.79</b>	-	-	-	-	-
<b>ផលទុននៃទ្រព្យសម្បត្តិរដ្ឋ</b>	<b>109.77</b>	<b>57.06%</b>	<b>62.63</b>	<b>1.27</b>	<b>0.96</b>	<b>15.19</b>	<b>3.37</b>	<b>24.03</b>	<b>8.43</b>	<b>9.38</b>	-	-	-	-	-
ផលនៃសម្បទាននិងការជួលដីក្តី	91.12	50.77%	46.26	1.27	0.88	15.18	3.37	11.20	8.43	5.93	-	-	-	-	-
<b>ផលទុនពីការលក់ ជួលទ្រព្យសម្បត្តិ និងសេវាកម្ម</b>	<b>1,644.26</b>	<b>43.87%</b>	<b>721.33</b>	<b>37.84</b>	<b>93.12</b>	<b>141.43</b>	<b>99.79</b>	<b>123.14</b>	<b>137.40</b>	<b>88.60</b>	-	-	-	-	-
ផលទុនសហក្រាសសាធារណៈរដ្ឋបាល សេវាដំណើរការ (រកចំណេញ)	724.17	43.26%	313.25	2.11	51.68	54.39	45.29	82.37	58.88	18.53	-	-	-	-	-
ការលក់ទ្រព្យសម្បត្តិនៃរដ្ឋបាលសាធារណៈ	84.84	39.44%	33.46	1.39	2.70	5.91	5.12	4.99	7.83	5.53	-	-	-	-	-
ផលពីការគ្រប់គ្រងរដ្ឋបាល	733.11	45.63%	334.49	32.09	36.39	72.79	45.26	31.68	62.69	53.59	-	-	-	-	-
ការផ្តល់សេវាកម្ម	82.45	37.85%	31.21	1.45	1.84	7.21	3.02	1.81	6.10	9.78	-	-	-	-	-
<b>ចំណូលមិនមែនពន្ធផ្សេងៗ</b>	<b>538.35</b>	<b>37.45%</b>	<b>201.63</b>	<b>7.21</b>	<b>23.23</b>	<b>56.62</b>	<b>21.60</b>	<b>37.84</b>	<b>35.33</b>	<b>19.80</b>	-	-	-	-	-
<b>២. ចំណូលមូលធន</b>	<b>148.43</b>	<b>40.90%</b>	<b>60.71</b>	<b>3.35</b>	<b>5.49</b>	<b>9.39</b>	<b>-</b>	<b>16.33</b>	<b>5.76</b>	<b>20.39</b>	-	-	-	-	-
<b>អចលកម្មហិរញ្ញវត្ថុផ្សេងៗ</b>	<b>148.43</b>	<b>40.90%</b>	<b>60.71</b>	<b>3.35</b>	<b>5.49</b>	<b>9.39</b>	<b>-</b>	<b>16.33</b>	<b>5.76</b>	<b>20.39</b>	-	-	-	-	-

តារាងប្រតិបត្តិការងារហិរញ្ញវត្ថុឆ្នាំ ២០១៧ TOFE: BUDGET IMPLEMENTATION FOR 2017

បរិយាយ	ច្បាប់ថវិកា ឆ្នាំ ២០១៧	ការអនុវត្ត ៧ ខែ=៥៤.៣៣%		មករា ១៧	កុម្ភៈ ១៧	មីនា ១៧	មេសា ១៧	ឧសភា ១៧	មិថុនា ១៧	កក្កដា ១៧	សីហា ១៧	កញ្ញា ១៧	តុលា ១៧	វិច្ឆិកា ១៧	ធ្នូ ១៧
		៤៥.១២%	៨,៨០៧.៨៨												
<b>II. ចំណាយសរុប</b>	<b>19,518.94</b>	<b>45.12%</b>	<b>8,807.88</b>	<b>626.13</b>	<b>1,120.24</b>	<b>1,432.09</b>	<b>962.70</b>	<b>1,411.22</b>	<b>1,504.45</b>	<b>1,751.05</b>	-	-	-	-	-
<b>១. ចំណាយមធ្យម</b>	<b>13,050.69</b>	<b>48.19%</b>	<b>6,288.91</b>	<b>445.62</b>	<b>845.75</b>	<b>945.26</b>	<b>696.63</b>	<b>1,065.37</b>	<b>1,020.39</b>	<b>1,269.89</b>	-	-	-	-	-
<b>ក. ចំណាយប្រចាំថ្ងៃ</b>	<b>6,804.06</b>	<b>54.62%</b>	<b>3,716.04</b>	<b>422.60</b>	<b>442.17</b>	<b>707.30</b>	<b>326.23</b>	<b>585.81</b>	<b>603.70</b>	<b>628.24</b>	-	-	-	-	-
បន្តបុគ្គលិក (រដ្ឋបាល ស៊ីវិល)	4,325.68	54.07%	2,338.87	246.56	256.04	394.93	253.62	385.95	401.11	400.66	-	-	-	-	-
បន្តបុគ្គលិក (ផ្នែកសន្តិសុខនិងការពារជាតិ)	2,478.38	55.57%	1,377.18	176.04	186.13	312.36	72.60	199.87	202.60	227.58	-	-	-	-	-
<b>ខ. ចំណាយមិនមែនប្រចាំថ្ងៃ</b>	<b>6,246.63</b>	<b>41.19%</b>	<b>2,572.87</b>	<b>23.02</b>	<b>403.59</b>	<b>237.96</b>	<b>370.41</b>	<b>479.56</b>	<b>416.69</b>	<b>641.65</b>	-	-	-	-	-
- ការទិញ	1,418.29	35.97%	510.21	2.50	116.58	28.03	54.87	78.64	106.13	123.47	-	-	-	-	-
- សេវាកម្ម	1,619.45	25.97%	420.59	4.60	28.15	38.88	89.90	64.35	89.27	105.44	-	-	-	-	-
- បន្តការវិនិយោគ	342.29	52.63%	180.14	12.62	58.83	46.74	10.60	16.30	21.05	14.01	-	-	-	-	-
- អត្ថប្រយោជន៍សង្គម	804.72	61.00%	490.91	3.10	28.36	41.61	36.25	116.96	106.22	158.40	-	-	-	-	-
- ឧបត្ថម្ភធន	1,302.21	60.79%	791.63	0.20	171.66	68.23	165.42	140.27	70.12	175.73	-	-	-	-	-
- ចំណាយមិនមែនប្រចាំថ្ងៃផ្សេងៗ	759.66	23.61%	179.39	-	0.00	14.47	13.36	63.04	23.90	64.61	-	-	-	-	-
<b>២. ចំណាយមូលធន</b>	<b>6,468.26</b>	<b>38.94%</b>	<b>2,518.96</b>	<b>180.51</b>	<b>274.48</b>	<b>486.84</b>	<b>266.07</b>	<b>345.84</b>	<b>484.06</b>	<b>481.17</b>	-	-	-	-	-
<b>វិនិយោគដោយហិរញ្ញប្បទាន ខាងក្នុង (គម្រោង)</b>	<b>2,183.70</b>	<b>26.73%</b>	<b>583.81</b>	<b>27.31</b>	<b>30.11</b>	<b>126.69</b>	<b>112.07</b>	<b>47.51</b>	<b>109.81</b>	<b>130.32</b>	-	-	-	-	-
អចលនកម្មប្រើប្រាស់	2,183.70	26.17%	571.49	27.31	30.11	118.60	112.07	43.50	109.81	130.10	-	-	-	-	-
<b>វិនិយោគដោយហិរញ្ញប្បទាន ខាងក្រៅ (គម្រោង)</b>	<b>4,284.56</b>	<b>45.17%</b>	<b>1,935.15</b>	<b>153.20</b>	<b>244.38</b>	<b>360.15</b>	<b>154.00</b>	<b>298.33</b>	<b>374.25</b>	<b>350.85</b>	-	-	-	-	-
តុល្យភាព ចរន្ត និងភាព/អតិរេក (I.1-II.1)	2,450.78	138.34%	3,390.45	608.05	586.17	861.39	811.80	309.58	167.69	45.78	-	-	-	-	-
តុល្យភាព សរុប និងភាព/អតិរេក (I-II)	(3,869.04)	-24.09%	932.19	430.88	317.18	383.94	545.73	(19.93)	(310.61)	(415.00)	-	-	-	-	-
<b>៣. ការកែតម្រូវចំណាយ</b>	-		(1.21)	(70.87)	69.66	-	-	-	-	-	-	-	-	-	-
រដ្ឋបាលស៊ីវិល			(1.21)	(70.87)	69.66	-	-	-	-	-	-	-	-	-	-
តុល្យភាព ចរន្ត និងភាព/អតិរេក (សាច់ប្រាក់)	2,450.78	138.29%	3,389.24	537.18	655.83	861.39	811.80	309.58	167.69	45.78	-	-	-	-	-
តុល្យភាព ទូទៅ និងភាព/អតិរេក (សាច់ប្រាក់)	(3,869.04)	-24.06%	930.98	360.01	386.84	383.94	545.73	(19.93)	(310.61)	(415.00)	-	-	-	-	-
<b>III. ហិរញ្ញប្បទានពីរដ្ឋប្បវេណី</b>	<b>3,869.04</b>	<b>-24.06%</b>	<b>(930.98)</b>	<b>(360.01)</b>	<b>(386.84)</b>	<b>(383.94)</b>	<b>(545.73)</b>	<b>19.93</b>	<b>310.61</b>	<b>415.00</b>	-	-	-	-	-
<b>១. ហិរញ្ញប្បទានពីរដ្ឋប្បវេណី</b>	<b>3,869.04</b>	<b>50.92%</b>	<b>1,970.08</b>	<b>167.92</b>	<b>217.32</b>	<b>277.77</b>	<b>280.12</b>	<b>364.32</b>	<b>316.40</b>	<b>346.23</b>	-	-	-	-	-
<b>ក. ប្រាក់ចំណូល</b>	<b>250.00</b>	<b>126.39%</b>	<b>315.98</b>	-	-	-	<b>154.72</b>	<b>88.88</b>	<b>28.47</b>	<b>43.90</b>	-	-	-	-	-
- អំណោយ-ទ្រទ្រង់ថវិកា	88.00		107.57	-	-	-	-	88.88	13.48	5.21	-	-	-	-	-
- កម្ចី និង បំណុលពាក់ព័ន្ធ-ការគាំទ្រថវិកា	162.00	128.65%	208.41	-	-	-	154.72	-	14.99	38.70	-	-	-	-	-
- កម្ចីបរទេស	162.00	128.65%	208.41	-	-	-	154.72	-	14.99	38.70	-	-	-	-	-
<b>ខ. ជំនួយការងារពីអង្គការ</b>	<b>4,284.56</b>	<b>44.72%</b>	<b>1,915.98</b>	<b>177.41</b>	<b>229.56</b>	<b>356.63</b>	<b>144.49</b>	<b>329.55</b>	<b>327.47</b>	<b>350.85</b>	-	-	-	-	-
<b>ខ១. ចំណាយ</b>	<b>4,284.56</b>	<b>45.17%</b>	<b>1,935.15</b>	<b>153.20</b>	<b>244.38</b>	<b>360.15</b>	<b>154.00</b>	<b>298.33</b>	<b>374.25</b>	<b>350.85</b>	-	-	-	-	-
- អំណោយ	599.84	58.33%	349.91	49.99	49.99	49.99	49.99	49.99	49.99	49.99	-	-	-	-	-
- ការផ្គត់ផ្គង់ និងបំណុលប្រហាក់ប្រហែល	3,684.72	43.02%	1,585.25	103.21	194.39	310.16	104.02	248.35	324.26	300.86	-	-	-	-	-
- ការផ្គត់ផ្គង់	3,684.72	43.02%	1,585.25	103.21	194.39	310.16	104.02	248.35	324.26	300.86	-	-	-	-	-

តារាងប្រតិបត្តិការហិរញ្ញវត្ថុឆ្នាំ ២០១៧ TOFE: BUDGET IMPLEMENTATION FOR 2017

បរិយាយ	ច្បាប់ថវិកា ឆ្នាំ ២០១៧	ការអនុវត្ត ៧ ខែ=៥៤.៣៣%		មករា ១៧	កុម្ភៈ ១៧	មិថុនា ១៧	សីហា ១៧	ឧសភា ១៧	មិថុនា ១៧	កក្កដា ១៧	សីហា ១៧	កញ្ញា ១៧	តុលា ១៧	វិច្ឆិកា ១៧	ធ្នូ ១៧
		លេខ	ភាគរយ												
ការខ្ចីប្រាក់ប្រទេស-ពហុភាគី	3,684.72	12.75%	469.86	0.56	185.79	43.52	40.77	55.73	89.33	54.16	-	-	-	-	-
ការខ្ចីប្រាក់ប្រទេស- ទ្វេភាគី	-		1,115.39	102.65	8.60	266.64	63.24	192.61	234.93	246.71	-	-	-	-	-
<b>ខ២. មិនគាន់ចំណាយ</b>			<b>(19.18)</b>	<b>24.22</b>	<b>(14.81)</b>	<b>(3.52)</b>	<b>(9.51)</b>	<b>31.22</b>	<b>(46.78)</b>	-	-	-	-	-	-
គ. វិនិយោគបណ្តុះបណ្តាល	(665.51)	39.35%	(261.87)	(9.49)	(12.25)	(78.86)	(19.09)	(54.11)	(39.54)	(48.52)	-	-	-	-	-
ឃ. ហិរញ្ញប្បទានក្នុងស្រុក	-	#DIV/0!	(1,891.71)	(352.80)	114.12	(1,002.17)	(517.71)	(113.46)	(19.69)	-	-	-	-	-	-
គ. ហិរញ្ញប្បទានធនាគារសុទ្ធ	-	#DIV/0!	(1,875.22)	(7.22)	(214.98)	(1,002.17)	(517.71)	(113.46)	(19.69)	-	-	-	-	-	-
- បញ្ជីរដ្ឋាភិបាល		#DIV/0!	(1,875.22)	(7.22)	(214.98)	(1,002.17)	(517.71)	(113.46)	(19.69)	-	-	-	-	-	-
ឃ. ផ្គត់ផ្គង់	-		(3.17)	(332.26)	329.09	-	-	-	-	-	-	-	-	-	-
- គណនីបុគ្គល និង បញ្ជីពាណិជ្ជកម្ម			(3.17)	(332.26)	329.09	-	-	-	-	-	-	-	-	-	-
ង. កំណត់គណនី រវាង ធនាគារជាតិ និង ស.ហ.វ			(13.32)	(13.32)	-	-	-	-	-	-	-	-	-	-	-
៣ ប្រតិបត្តិការកំណត់ដំណើរការ			(831.55)	(175.13)	(718.27)	340.45	(308.07)	(225.51)	17.96	237.02	-	-	-	-	-
កំហុស- លំអៀង			177.80	(0.00)	(0.00)	(0.01)	0.07	5.42	4.07	168.25	-	-	-	-	-
<b>ចំណូលផ្សេងៗ</b>			-												
អត្រាប្រាក់ប្រាក់ រៀល/ ដុល្លារ				4.035	4.004	4.005	4.034	4.069	4.086	4.098	-	-	-	-	-
<b>ចំណូលថ្នាក់ខេត្ត-ក្រុង</b>	<b>1,626.42</b>	<b>41.31%</b>	<b>671.83</b>	<b>46.07</b>	<b>114.81</b>	<b>190.70</b>	<b>93.73</b>	<b>123.29</b>	<b>103.23</b>	-	-	-	-	-	-
ក្នុងនោះ៖ ចំណូលពន្ធពិសេស-ក្រុង	926.30	36.71%	340.03	43.08	51.31	74.11	29.79	50.29	91.45	-	-	-	-	-	-
ចំណូលមិនមែនពន្ធ	57.79	24.42%	14.11	2.36	4.41	2.07	1.41	1.86	2.00	-	-	-	-	-	-
ការផ្ទេរប្រាក់ពីថ្នាក់ជាតិ	642.33	49.46%	317.69	0.63	59.08	114.53	62.53	71.14	9.78	-	-	-	-	-	-
វិភាគពន្ធពិសេស កាស៊ីណូ និង ឆ្នោត			72.36	5.17	11.78	9.29	9.48	14.56	15.05	7.04	-	-	-	-	-
<b>ក្រសួង ១០ អនុវត្តវិការពាមកម្មវិធី</b>	<b>5,394.27</b>	<b>55.68%</b>	<b>3,003.51</b>	<b>146.49</b>	<b>392.93</b>	<b>340.20</b>	<b>383.07</b>	<b>608.71</b>	<b>528.65</b>	<b>603.47</b>	-	-	-	-	-

ភ្នំពេញ ថ្ងៃទី ខែកញ្ញា ឆ្នាំ ២០១៧

**អគ្គនាយកនៃអគ្គនាយកដ្ឋាន**  
**គោលនយោបាយសេដ្ឋកិច្ច និងហិរញ្ញវត្ថុសាធារណៈ**

**ប្រធាននាយកដ្ឋានស្តីពី**

**ប្រធានការិយាល័យ**  
**ស្តីពីហិរញ្ញវត្ថុសាធារណៈ**

**ហង់ ម៉ិសុធួ**

ចំណាយបច្ចុប្បន្នក្រសួង ឆ្នាំ ២០១៧/ CURRENT BUDGET EXPENDITURE BY MINISTRY 2017

បរិយាយ	ចំនួនថវិកា ឆ្នាំ ២០១៧	ភាគរយ ៧ ខែ ៤៨.៣៣%	មករា ១៧	កុម្ភៈ ១៧	មីនា ១៧	មេសា ១៧	ឧសភា ១៧	មិថុនា ១៧	កក្កដា ១៧	សីហា ១៧	កញ្ញា ១៧	តុលា ១៧	វិច្ឆិកា ១៧	ធ្នូ ១៧
<b>សរុបចំណាយបច្ចុប្បន្ន</b>	<b>13,050,686</b>	<b>48.2%</b>	<b>6,288,914</b>	<b>445,619</b>	<b>845,753</b>	<b>945,256</b>	<b>696,634</b>	<b>1,065,373</b>	<b>1,020,392</b>	<b>1,269,887</b>				
<b>I. ចំណាយថវិកាសាធារណៈ</b>	<b>2,113,100</b>	<b>85.6%</b>	<b>1,807,974</b>	<b>76,231</b>	<b>289,508</b>	<b>201,300</b>	<b>268,197</b>	<b>265,664</b>	<b>221,597</b>	<b>485,476</b>				
០១. ព្រះបរមរាជវាំង	85,748	58.3%	49,963	2,444	8,338	8,676	3,610	7,317	9,608	9,970	-	-	-	-
០២. រដ្ឋសភា	149,197	75.1%	112,045	21,146	17,976	19,484	16,877	-	20,584	15,978	-	-	-	-
០៣. ព្រឹទ្ធសភា	62,002	73.0%	45,243	14,169	1,398	7,174	6,927	-	-	15,576	-	-	-	-
០៤. ក្រុមប្រឹក្សាធម្មនុញ្ញ	9,804	85.5%	8,387	1,781	1,149	-	1,781	271	630	2,774	-	-	-	-
០៥. ១. ទិស្តីការគណៈរដ្ឋមន្ត្រី	477,179	65.4%	312,251	4,100	23,663	42,283	25,862	60,439	23,126	132,778	-	-	-	-
០៥. ៤. ក្រុមប្រឹក្សាអភិវឌ្ឍន៍កម្ពុជា	16,210	13.6%	2,209	-	-	195	65	64	64	1,822	-	-	-	-
០៧. ២ ក្រសួងមហាផ្ទៃ (ផ្នែករដ្ឋបាលទូទៅ)	126,158	47.3%	59,681	4,889	5,181	9,335	9,227	8,510	10,919	11,621	-	-	-	-
០៨. ក្រសួងទំនាក់ទំនងសហ-ព្រឹទ្ធសភា និងអធិការកិច្ច	34,559	36.1%	12,476	796	1,024	1,436	2,192	2,535	2,472	2,022	-	-	-	-
០៩. ក្រសួងការបរទេស និងសហប្រតិបត្តិការអន្តរជាតិ	102,157	61.6%	62,946	478	1,304	13,878	4,655	15,535	9,045	18,050	-	-	-	-
១០. ក្រសួងសេដ្ឋកិច្ច និង ហិរញ្ញវត្ថុ	575,075	167.0%	960,210	18,121	219,490	77,426	162,435	155,622	84,723	242,392	-	-	-	-
១៤. ក្រសួងផែនការ	64,243	38.6%	24,784	2,007	3,219	3,956	3,165	3,462	4,145	4,830	-	-	-	-
២៨. ក្រសួងរៀបចំផែនការសេដ្ឋកិច្ច និងសំណង់	134,775	29.6%	39,913	2,376	3,342	9,190	4,331	4,347	6,922	9,403	-	-	-	-
៣០. គណៈកម្មការជាតិរៀបចំការបោះឆ្នោត	180,945	45.1%	81,608.42	1,265	225	2,210	23,181	1,155	43,836	9,736	-	-	-	-
៣១. អាជ្ញាធរសវនកម្មជាតិ	12,445	31.1%	3,871	446	448	448	524	469	791	746	-	-	-	-
៣៣. ស្ថាប័នប្រឆាំងអំពើពុករលួយ	36,846	47.5%	17,518	1,366	1,375	3,757	1,787	3,559	1,640	4,034	-	-	-	-
៣៤. ក្រសួងមុខងារសាធារណៈ	45,757	32.5%	14,867	847	1,376	1,853	1,579	2,378	3,092	3,736	-	-	-	-
<b>II. ចំណាយការងារជាតិ សង្គម និងសេដ្ឋកិច្ចសាធារណៈ</b>	<b>3,212,242</b>	<b>51.6%</b>	<b>1,657,472</b>	<b>179,371</b>	<b>301,726</b>	<b>331,483</b>	<b>111,817</b>	<b>215,602</b>	<b>216,422</b>	<b>301,051</b>				
០៦. ១. ក្រសួងការពារជាតិ	1,856,205	53.8%	998,376	117,670	131,002	261,982	31,376	133,452	136,066	186,829	-	-	-	-
០៧. ១ ក្រសួងមហាផ្ទៃ (ផ្នែកសន្តិសុខសាធារណៈ)	1,239,287	50.0%	619,890	58,368	166,494	64,091	75,434	75,943	72,826	106,733	-	-	-	-
២៦. ក្រសួងយុត្តិធម៌	116,750	33.6%	39,206	3,332	4,230	5,410	5,007	6,207	7,530	7,489	-	-	-	-
<b>III. ចំណាយសេដ្ឋកិច្ច</b>	<b>4,836,498</b>	<b>48.7%</b>	<b>2,356,455</b>	<b>172,075</b>	<b>219,338</b>	<b>328,486</b>	<b>237,614</b>	<b>511,006</b>	<b>483,449</b>	<b>404,489</b>				
១១. ក្រសួងព័ត៌មាន	71,081	55.1%	39,191	1,729	2,411	2,959	3,652	10,719	9,507	8,213	-	-	-	-
១២. ក្រសួងសុខាភិបាល	1,201,855	46.7%	561,842	19,655	30,632	42,836	39,691	175,040	165,744	88,244	-	-	-	-
១៦. ក្រសួងអប់រំ យុវជន និងកីឡា	2,383,673	48.8%	1,164,229	89,295	114,061	172,061	142,234	225,416	218,834	202,328	-	-	-	-
១៨. ក្រសួងវប្បធម៌ និងវិចិត្រសិល្បៈ	78,411	37.3%	29,280	2,275	2,777	3,180	3,004	5,214	5,102	7,728	-	-	-	-
១៩. ក្រសួងហិរញ្ញវត្ថុ	61,908	38.5%	23,827	1,369	1,862	2,444	2,226	3,517	4,573	7,835	-	-	-	-
២១. ក្រសួងសង្គមកិច្ច អតីយុវជន និងយុវនីតិសម្បទា	749,763	58.8%	441,081	51,786	57,835	94,349	34,619	73,645	62,569	66,279	-	-	-	-
២៣. ក្រសួងព្រៃឈើ និងកិច្ចការសាធារណៈ	57,309	43.1%	24,688	1,220	2,747	3,046	3,159	5,945	4,759	3,812	-	-	-	-
២៤. ក្រសួងកិច្ចការនារី	42,741	46.7%	19,939	912	1,786	2,035	2,766	3,683	4,299	4,458	-	-	-	-
៣២. ក្រសួងការងារ និងបណ្តុះបណ្តាលវិជ្ជាជីវៈ	189,759	27.6%	52,378	3,833	5,227	5,577	6,262	7,826	8,062	15,591	-	-	-	-
<b>IV. ចំណាយសេដ្ឋកិច្ច</b>	<b>1,306,367</b>	<b>27.7%</b>	<b>361,908</b>	<b>17,943</b>	<b>32,124</b>	<b>48,096</b>	<b>68,399</b>	<b>55,072</b>	<b>64,788</b>	<b>75,486</b>				
០៥. ៣ រដ្ឋបាលនៃគណៈអគ្គនាយកដ្ឋានសេដ្ឋកិច្ច	55,104	26.6%	14,658	750	842	844	931	2,335	957	7,998	-	-	-	-
១៣. ក្រសួងរ៉ែ និងថាមពល	46,402	25.8%	11,964	811	1,154	1,512	1,526	2,276	2,248	2,437	-	-	-	-
១៥. ក្រសួងពាណិជ្ជកម្ម	130,313	29.9%	38,964	1,958	4,423	4,607	7,796	4,969	8,669	6,544	-	-	-	-
១៧. ក្រសួងកសិកម្មរុក្ខាប្រមាញ់ និងនេសាទ	220,187	33.3%	73,341	5,472	7,600	8,572	8,832	13,128	14,940	14,798	-	-	-	-
២០. ក្រសួងអភិវឌ្ឍន៍ជនបទ	160,807	18.1%	29,153	1,330	2,036	3,370	2,988	5,729	7,581	6,120	-	-	-	-
២២. ក្រសួងប្រៃសណីយ៍ និងទូរគមនាគមន៍	59,149	59.7%	35,321	1,037	1,349	2,129	18,385	2,264	5,573	4,583	-	-	-	-
២៥. ក្រសួងសាធារណការ និងដឹកជញ្ជូន	388,160	18.0%	70,036	3,190	5,052	15,041	9,350	12,379	11,397	13,628	-	-	-	-
២៧. ក្រសួងទេសចរណ៍	81,828	50.7%	41,495	1,114	6,451	5,421	12,349	5,449	3,419	7,293	-	-	-	-
២៩. ក្រសួងធនធានទឹក និងឧតុនិយម	118,302	24.4%	28,812	1,318	1,918	3,197	4,015	3,610	7,574	7,179	-	-	-	-
៣៥. ក្រសួងឧស្សាហកម្ម និងសិប្បកម្ម	46,116	39.4%	18,162	963	1,298	3,402	2,228	2,934	2,430	4,907	-	-	-	-
<b>V. ផ្សេងៗ (ចំណាយចំនាត់ថែទាំបេតិកភណ្ឌវប្បធម៌)</b>	<b>1,582,479</b>	<b>6.6%</b>	<b>105,105</b>	<b>-</b>	<b>3,057</b>	<b>35,890</b>	<b>10,607</b>	<b>18,030</b>	<b>34,136</b>	<b>3,385</b>				



Ministry of Economy and Finance  
General Department of Economics and Public Finance Policy  
Statistics Department

## Government Finance Statistics Report (GFS)

### STATISTICAL TABLES

Level of government:

**Budgetary Central Government**

Units of currency / Year ending:

**Millions of Riels, Fiscal year ends December 31**

Nature of the data and  
accounting method:

	Budgetary central government	Extra- budgetary units	Social security funds	Central government	Local governments	General government
Final						
Preliminary	x					
Forecast						
C or A?	Non-Cash					

Note:

C to indicate cash data and  
an A to indicate data other than cash.

**Non-Cash**

Statement I:

**Statement of Government Operations**

Table 1:

**Revenue**

Table 2:

**Expense**

Table 3:

**Transactions in Assets and Liabilities**

Reference: *Government Finance Statistics Manual 2001 (GFSM 2001)*



គណនេយ្យប្រតិបត្តិការហិរញ្ញវត្ថុរដ្ឋាភិបាល

គិតជាលានរៀល  
Million Riels

Statement of Government Operations

គណនេយ្យប្រតិបត្តិការហិរញ្ញវត្ថុរដ្ឋាភិបាល

STATEMENT OF GOVERNMENT OPERATIONS		2017	BL 2017	% of BL2017	Jan-17	Feb-17	Mar-17	Apr-17	May-17	Jun-17	Jul-17	Aug-17	Sep-17	Oct-17	Nov-17	Dec-17
Accounting method:		Non Cash	Non Cash	Non Cash	Non Cash	Non Cash	Non Cash	Non Cash	Non Cash	Non Cash	Non Cash	Non Cash	Non Cash	Non Cash	Non Cash	Non Cash
<b>TRANSACTIONS AFFECTING NET WORTH:</b>																
<b>A1</b>	<b>Revenue</b> .....	<b>10,134,072</b>	<b>16,134,307.0</b>	<b>62.8%</b>	<b>1,103,650.8</b>	<b>1,479,892.3</b>	<b>1,855,887.4</b>	<b>1,558,420.4</b>	<b>1,513,818.6</b>	<b>1,251,547.6</b>	<b>1,370,855.2</b>	<b>0.0</b>	<b>0.0</b>	<b>0.0</b>	<b>0.0</b>	<b>0.0</b>
A11	Taxes .....	8,769,592	13,330,680.1	65.8%	1,008,548.3	1,315,042.2	1,607,397.2	1,400,120.4	1,208,927.2	1,024,494.9	1,205,062.3	0.0	0.0	0.0	0.0	0.0
A12	Social contributions .....	-	0.0		0.0	0.0	0.0	0.0	0.0	0.0	0.0	0.0	0.0	0.0	0.0	0.0
A13	Grants .....	457,708	687,838.0	66.5%	50,223.6	49,986.5	49,986.5	49,986.5	138,866.5	63,466.5	55,191.5	0.0	0.0	0.0	0.0	0.0
A14	Other revenue .....	906,772	2,115,788.9	42.9%	44,879.0	114,863.6	198,503.7	108,313.5	166,025.0	163,586.2	110,601.4	0.0	0.0	0.0	0.0	0.0
<b>A2</b>	<b>Expense</b> .....	<b>6,073,612</b>	<b>12,262,844.6</b>	<b>49.5%</b>	<b>445,366.8</b>	<b>746,882.9</b>	<b>929,080.3</b>	<b>679,306.6</b>	<b>1,054,841.7</b>	<b>983,626.1</b>	<b>1,234,507.2</b>	<b>0.0</b>	<b>0.0</b>	<b>0.0</b>	<b>0.0</b>	<b>0.0</b>
A21	Compensation of employees .....	3,264,613	6,041,355.5	54.0%	361,420.4	382,064.8	607,975.3	302,738.3	518,110.3	539,112.3	553,191.5	0.0	0.0	0.0	0.0	0.0
A22	Use of goods and services .....	865,171	2,847,163.0	30.4%	5,386.1	46,514.3	98,437.1	143,505.9	148,742.3	213,594.8	208,990.2	0.0	0.0	0.0	0.0	0.0
A23	Consumption of fixed capital .....	-	0.0		0.0	0.0	0.0	0.0	0.0	0.0	0.0	0.0	0.0	0.0	0.0	0.0
A24	Interest .....	152,956	342,294.0	44.7%	11,939.6	54,628.8	42,536.7	5,789.9	12,099.2	12,002.0	13,959.5	0.0	0.0	0.0	0.0	0.0
A25	Subsidies .....	70,579	10,920.0	646.3%	0.0	0.0	0.0	0.0	0.0	60,075.0	10,504.2	0.0	0.0	0.0	0.0	0.0
A26	Grants .....	613,697	1,116,697.4	55.0%	203.9	167,140.7	32,335.0	154,813.6	61,380.8	25,481.6	172,341.6	0.0	0.0	0.0	0.0	0.0
A27	Social benefits .....	680,360	1,297,286.7	52.4%	62,973.3	70,958.4	104,470.0	38,955.1	157,763.3	144,640.3	100,599.3	0.0	0.0	0.0	0.0	0.0
A28	Other expense .....	426,237	607,128.0	70.2%	3,443.6	25,576.0	43,326.3	33,503.7	96,670.7	38,291.1	185,425.1	0.0	0.0	0.0	0.0	0.0
<b>GOB</b>	<b>Gross operating balance (1-2+23+NOBz)</b> .....	<b>4,060,461</b>	<b>3,871,462.4</b>	<b>104.9%</b>	<b>658,284.0</b>	<b>733,009.3</b>	<b>926,807.0</b>	<b>879,113.8</b>	<b>458,976.9</b>	<b>267,921.5</b>	<b>136,348.0</b>	<b>0.0</b>	<b>0.0</b>	<b>0.0</b>	<b>0.0</b>	<b>0.0</b>
<b>NOB</b>	<b>Net operating balance (1-2+NOBz) <sup>cl</sup></b> .....	<b>4,060,461</b>	<b>3,871,462.4</b>	<b>104.9%</b>	<b>658,284.0</b>	<b>733,009.3</b>	<b>926,807.0</b>	<b>879,113.8</b>	<b>458,976.9</b>	<b>267,921.5</b>	<b>136,348.0</b>	<b>0.0</b>	<b>0.0</b>	<b>0.0</b>	<b>0.0</b>	<b>0.0</b>
<b>TRANSACTIONS IN NONFINANCIAL ASSETS:</b>																
<b>A31</b>	<b>Net Acquisition of Nonfinancial Assets</b> .....	<b>2,647,002</b>	<b>6,748,672.9</b>	<b>39.2%</b>	<b>180,760.8</b>	<b>373,354.5</b>	<b>479,711.8</b>	<b>270,115.9</b>	<b>351,168.8</b>	<b>496,920.0</b>	<b>494,970.3</b>	<b>0.0</b>	<b>0.0</b>	<b>0.0</b>	<b>0.0</b>	<b>0.0</b>
A311	Fixed assets .....	2,644,166	6,748,672.9	39.2%	180,760.8	373,354.5	476,875.3	270,115.9	351,168.8	496,920.0	494,970.3	0.0	0.0	0.0	0.0	0.0
A312	Change in inventories .....	-	0.0		0.0	0.0	0.0	0.0	0.0	0.0	0.0	0.0	0.0	0.0	0.0	0.0
A313	Valuables .....	-	0.0		0.0	0.0	0.0	0.0	0.0	0.0	0.0	0.0	0.0	0.0	0.0	0.0
A314	Nonproduced assets .....	2,837	0.0		0.0	0.0	2,836.5	0.0	0.0	0.0	0.0	0.0	0.0	0.0	0.0	0.0
<b>NLB</b>	<b>Net lending / borrowing (1-2+NOBz-31)</b> .....	<b>1,413,459</b>	<b>-2,877,210.5</b>	<b>-49.1%</b>	<b>477,523.3</b>	<b>359,654.8</b>	<b>447,095.2</b>	<b>608,997.9</b>	<b>107,808.1</b>	<b>-228,998.5</b>	<b>-358,622.3</b>	<b>0.0</b>	<b>0.0</b>	<b>0.0</b>	<b>0.0</b>	<b>0.0</b>
<b>TRANSACTIONS IN FINANCIAL ASSETS AND LIABILITIES (FINANCING):</b>																
<b>A32</b>	<b>Net acquisition of financial assets</b> .....	<b>2,671,702</b>	<b>-148,431.0</b>	<b>-1800.0%</b>	<b>192,325.4</b>	<b>927,757.1</b>	<b>660,409.4</b>	<b>825,782.3</b>	<b>326,648.8</b>	<b>-4,032.8</b>	<b>-257,188.0</b>	<b>0.0</b>	<b>0.0</b>	<b>0.0</b>	<b>0.0</b>	<b>0.0</b>
A321	Domestic .....	2,671,702	-148,431.0	-1800.0%	192,325.4	927,757.1	660,409.4	825,782.3	326,648.8	-4,032.8	-257,188.0	0.0	0.0	0.0	0.0	0.0
A322	Foreign .....	-	0.0		0.0	0.0	0.0	0.0	0.0	0.0	0.0	0.0	0.0	0.0	0.0	0.0
<b>A33</b>	<b>Net incurrence of liabilities</b> .....	<b>1,508,235</b>	<b>3,181,205.0</b>	<b>47.4%</b>	<b>-285,198.3</b>	<b>566,086.7</b>	<b>227,779.2</b>	<b>230,136.2</b>	<b>225,457.5</b>	<b>252,934.7</b>	<b>291,038.7</b>	<b>0.0</b>	<b>0.0</b>	<b>0.0</b>	<b>0.0</b>	<b>0.0</b>
A331	Domestic .....	(4,378)	0.0		-403,132.6	398,754.9	0.0	0.0	0.0	0.0	0.0	0.0	0.0	0.0	0.0	0.0
A332	Foreign .....	1,512,612	3,181,205.0	47.5%	117,934.3	167,331.8	227,779.2	230,136.2	225,457.5	252,934.7	291,038.7	0.0	0.0	0.0	0.0	0.0

**ចំណាំ**



ស្តង់ដារស្ថិតិហិរញ្ញវត្ថុ (TOFE) ខែកក្កដា ឆ្នាំ២០១៧ ត្រូវបានរៀបចំដោយផ្អែកលើទិន្នន័យបណ្តោះអាសន្នដែលទទួលបានតាមកាលបរិច្ឆេទដូចខាងក្រោម៖

1. ទិន្នន័យចំណូលថ្នាក់ជាតិ (ស្ថាប័នកណ្តាល និងមន្ទីរតាមខេត្ត) ត្រឹមថ្ងៃទី២៧ ខែសីហា ឆ្នាំ២០១៧
2. ទិន្នន័យចំណាយ ត្រឹមថ្ងៃទី២៤ ខែសីហា ឆ្នាំ២០១៧
3. ទិន្នន័យកម្ចី ពហុភាគី ទ្វេភាគី និងអំណោយត្រឹមថ្ងៃទី២១ ខែសីហា ឆ្នាំ២០១៧

ទិន្នន័យស្ថិតិហិរញ្ញវត្ថុ (TOFE) នឹងត្រូវបានធ្វើបច្ចុប្បន្នភាពនៅពេលចេញផ្សាយខែបន្ទាប់។

