

**របាយការណ៍សង្ខេប**

**ស្តីពី**

**ប្រតិបត្តិការវិនិយោគ ខែ មករា ឆ្នាំ ២០១៧**



**១. សេចក្តីផ្តើម**

នៅដើមឆ្នាំ២០១៧ ស្ថានភាពសេដ្ឋកិច្ចកម្ពុជានៅតែបន្តដំណើរការល្អឆ្ពោះទៅមុខដដែល ក្រោមការបន្តអនុវត្តកំណែទម្រង់លើគោលនយោបាយជាតិ។ ជាមួយ វិស័យទេសចរណ៍ វិស័យឧស្សាហកម្មកាត់ដេរ និងការវិនិយោគនៅតែបន្តដំណើរការបានល្អនៅដើមឆ្នាំ ២០១៧នេះ។ ចំណែកការអនុវត្តថវិកាបានប្រព្រឹត្តទៅតាមគោលដៅដែលបានគ្រោងដោយបានខិតខំពង្រឹងការអនុវត្តយ៉ាងម៉ត់ចត់ពីដើមឆ្នាំ ក្នុងទិសដៅកំណែទម្រង់។

**២. ការអនុវត្តចំណូល**

នៅខែមករា ឆ្នាំ២០១៧ រដ្ឋបាលកណ្តាលបានអនុវត្តចំណូលក្នុងស្រុកដែលចំណូលទាំងអស់ជាប្រភេទចំណូលចរន្តចំនួន ១.០៣៦,៥៨ ប៊ីលានរៀល គឺទាបជាងច្បាប់ថវិកាប្រចាំឆ្នាំ ១,៧១% ប៉ុន្តែបានកើនឡើង ២០,៧៧% ធៀបនឹង ខែមករា ឆ្នាំ២០១៦ ក្នុងនោះចំណូលពីអគ្គនាយកដ្ឋានពន្ធដារបានកើនឡើង ៥៧,១៣% និងអគ្គនាយកដ្ឋានគយនិងរដ្ឋាករកម្ពុជាបានកើនឡើង ០,៦១%។

ចំណូលសារពើពន្ធបានកើនឡើងខ្ពស់ដោយអនុវត្តបានចំនួន ៩៩១,៨១ ប៊ីលានរៀល គឺប្រហាក់ប្រហែលច្បាប់ថវិកាប្រចាំឆ្នាំ ឬបានកើនឡើង ២៤,២៨% ធៀបនឹងខែមករា ឆ្នាំ២០១៦ ក្នុងនោះចំណូលពន្ធផ្ទាល់ និងពន្ធប្រយោលបានកើនឡើងរៀងគ្នាគឺ ៦១,៣៤% និង ២២,១៥%។ ការកើនឡើងនៃចំណូលសារពើពន្ធ គឺដោយមានការកើនឡើងនៃចំណូលពន្ធលើប្រាក់បៀវត្ស ពន្ធលើប្រាក់ចំណេញ អាករលើតម្លៃបន្ថែម និងអាករពិសេស។

**៣. ការអនុវត្តចំណាយ**

នៅខែ មករា ឆ្នាំ ២០១៧ ចំណាយសរុបនៅរដ្ឋបាលជាតិអនុវត្តបានចំនួន ៥០៣,៥៦ ប៊ីលានរៀល គឺទាបជាង ៥,៧៥% បើធៀបនឹងច្បាប់ថវិកាប្រចាំឆ្នាំ ឬបានថយចុះ ២៥,២១% បើធៀបនឹងខែមករា ឆ្នាំ២០១៦ ដោយមានការថយចុះទាំងចំណាយចរន្ត និងចំណាយមូលធន។ ចំណាយចរន្តសរុបអនុវត្តបានចំនួន ៤៤៥,៥៩ ប៊ីលានរៀល គឺបានថយចុះ ២៣,៣៤% ធៀបនឹងខែមករា ឆ្នាំ២០១៦ ក្នុងនោះចំណាយលើការពារនិងសន្តិសុខជាតិ និងចំណាយរដ្ឋបាលស៊ីវិលបានថយចុះរៀងគ្នា គឺប្រមាណ ២៥,៦៩% និង ១៩,០៦%។ រីឯ ចំណាយមូលធនអនុវត្តបានចំនួន ៥៧,៩៧ ប៊ីលានរៀល គឺទាបជាង ៣៧,០០% ធៀបនឹងខែមករា ឆ្នាំ២០១៦។

គុណភាពថវិកាចរន្តនៅខែមករា ឆ្នាំ២០១៧ មានអតិរេកសាច់ប្រាក់ចំនួន ៥២០,១២ ប៊ីលានរៀល និងគុណភាពថវិកាសរុបមានអតិរេកសាច់ប្រាក់ចំនួន ៤៦២,១៥ ប៊ីលានរៀល។

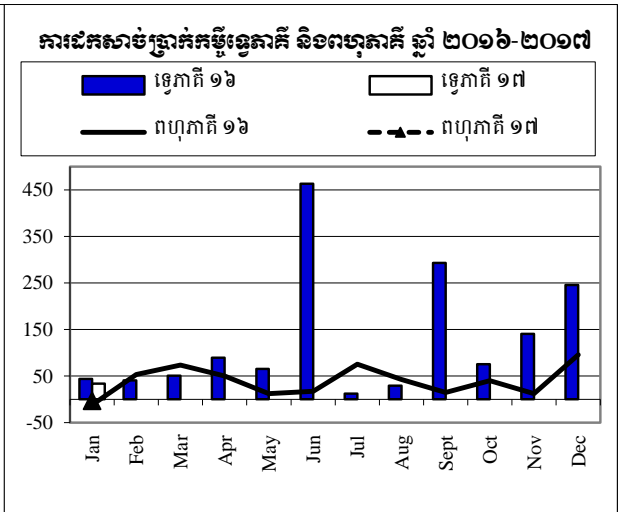
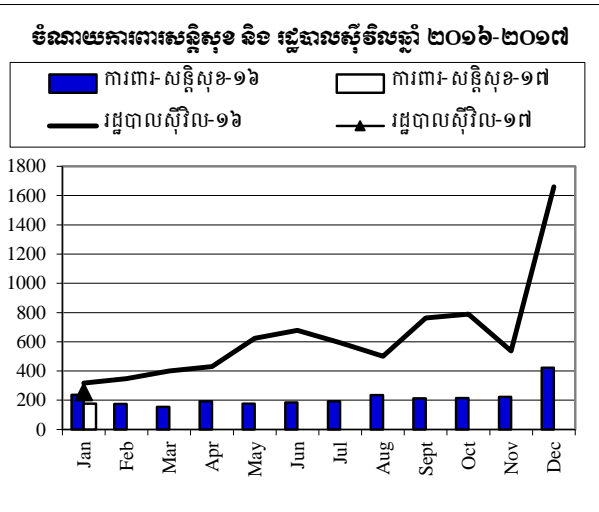
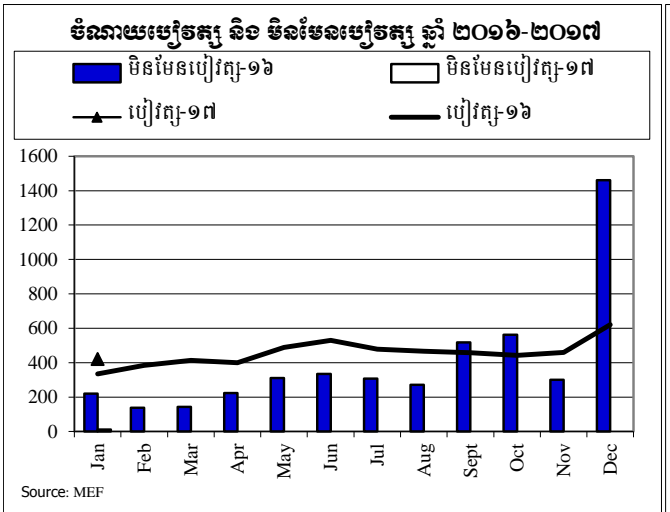
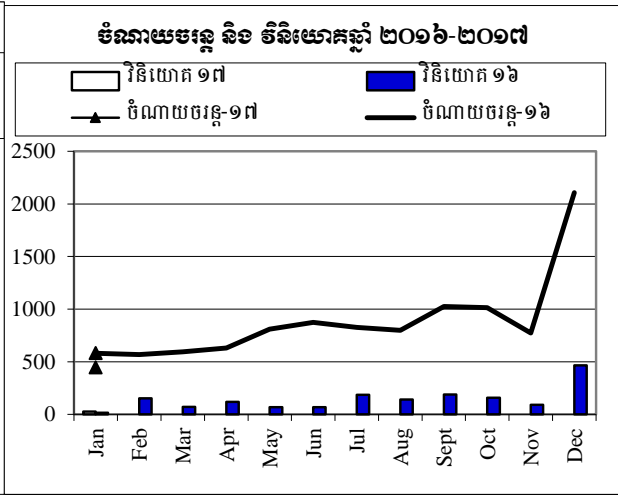
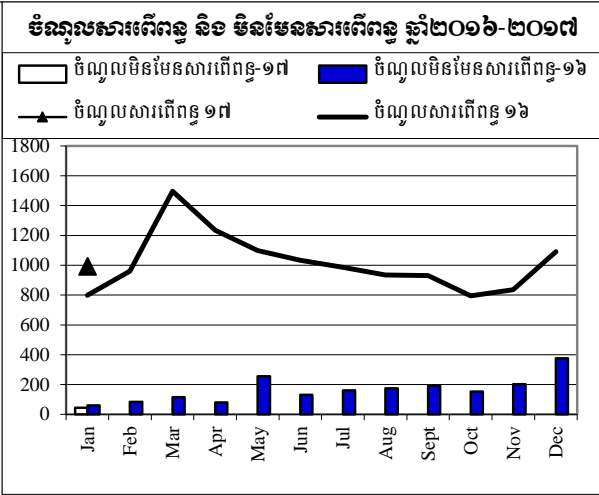
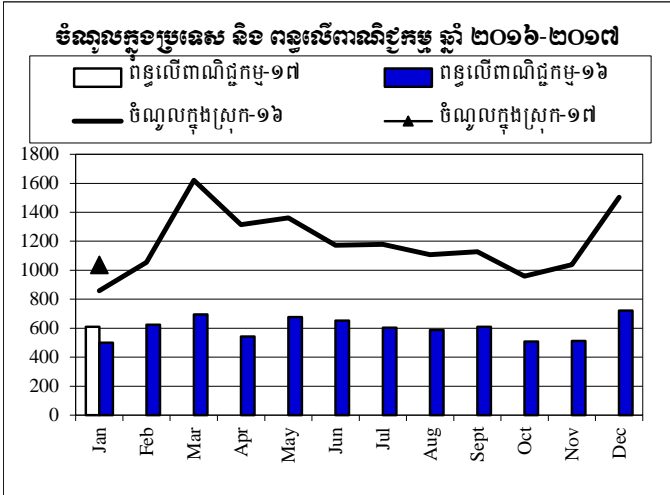
**៤. សន្និដ្ឋាន**

នៅដើមឆ្នាំ ២០១៧ នេះ ក្រសួងសេដ្ឋកិច្ច និងហិរញ្ញវត្ថុ បានគ្រប់គ្រងការអនុវត្តថវិកាបានល្អ ពិសេសគឺបានពង្រឹងការអនុវត្តគោលនយោបាយកៀរគរចំណូល សម្រេចបានចំណូលខ្ពស់តាមការគ្រោង ។



# ការប្រៀបធៀបចំណូល និង ចំណាយ ឆ្នាំ ២០១៦-២០១៧

ភិក្ខុជា ម៉ែណាមក្រែល



តារាងប្រតិបត្តិការហិរញ្ញវត្ថុឆ្នាំ ២០១៧ TOFE: BUDGET IMPLEMENTATION FOR 2017

បរិយាយ	ច្បាប់ថវិកា ឆ្នាំ ២០១៧	ការអនុវត្ត ១ ខែ=៨,៣៣%	មករា ១៧	កុម្ភៈ ១៧	មីនា ១៧	មេសា ១៧	ឧសភា ១៧	មិថុនា ១៧	កក្កដា ១៧	សីហា ១៧	កញ្ញា ១៧	តុលា ១៧	វិច្ឆិកា ១៧	ធ្នូ ១៧
<b>I. ចំណូលក្នុងប្រទេស</b>	<b>15,649.90</b>	<b>6.62%</b>	<b>1,036.58</b>	<b>1,036.58</b>	-	-	-	-	-	-	-	-	-	-
១. ចំណូលមរណ៍	15,501.47	6.69%	1,036.58	1,036.58	-	-	-	-	-	-	-	-	-	-
ក. ចំណូលពន្ធ	13,209.10	7.51%	991.81	991.81	-	-	-	-	-	-	-	-	-	-
<b>ចំណូលពន្ធក្នុងស្រុក</b>	<b>11,009.50</b>	<b>7.81%</b>	<b>859.98</b>	<b>859.98</b>	-	-	-	-	-	-	-	-	-	-
ពន្ធផ្តាល់ (ពន្ធលើផលទុន ប្រាក់ចំណេញ)	3,276.60	7.64%	250.35	250.35	-	-	-	-	-	-	-	-	-	-
ពន្ធប្រយោល	7,732.90	7.88%	609.63	609.63	-	-	-	-	-	-	-	-	-	-
ក្នុងនោះ៖ អាករពិសេសលើទំនិញមួយចំនួន	700.00	11.98%	83.87	83.87	-	-	-	-	-	-	-	-	-	-
អាករពិសេសលើទំនិញមួយចំនួនរបបនាំចូល (សហគ្រាសប្រេងឥន្ធនៈ)	2,280.00	7.54%	172.00	172.00	-	-	-	-	-	-	-	-	-	-
ចំណូលសារពើពន្ធផ្សេងៗទៀត	98.50	3.20%	3.15	3.15	-	-	-	-	-	-	-	-	-	-
<b>ចំណូលពន្ធលើពាណិជ្ជកម្មក្រៅប្រទេស</b>	<b>2,199.60</b>	<b>5.99%</b>	<b>131.83</b>	<b>131.83</b>	-	-	-	-	-	-	-	-	-	-
ពន្ធនិងអាករលើការនាំចូល	2,149.80	5.97%	128.24	128.24	-	-	-	-	-	-	-	-	-	-
ក្នុងនោះ៖ - ពន្ធតយពីការនាំចូលទំនិញផ្សេងៗ(លើកលែងតែប្រេងឥន្ធនៈ)	1,430.00	6.59%	94.18	94.18	-	-	-	-	-	-	-	-	-	-
- ពន្ធតយលើផលិតផលឥសាន	320.00	4.35%	13.93	13.93	-	-	-	-	-	-	-	-	-	-
- ពន្ធនាំចូលទំនិញជាវត្ថុធាតុដើមសម្រាប់ផលិតឱសថ	2.20	0.00%	-	-	-	-	-	-	-	-	-	-	-	-
ពន្ធនិងអាករលើការនាំចេញ	49.80	7.22%	3.59	3.59	-	-	-	-	-	-	-	-	-	-
ក្នុងនោះ៖ - អាករលើការនាំចេញលើ	14.00	1.29%	0.18	0.18	-	-	-	-	-	-	-	-	-	-
- អាករលើការនាំចេញកៅស៊ូ	33.00	9.90%	3.27	3.27	-	-	-	-	-	-	-	-	-	-
- អាករលើការនាំចេញទំនិញផ្សេងៗ	2.30	5.42%	0.12	0.12	-	-	-	-	-	-	-	-	-	-
<b>ខ ចំណូលមិនមែនពន្ធ</b>	<b>2,292.37</b>	<b>1.95%</b>	<b>44.77</b>	<b>44.77</b>	-	-	-	-	-	-	-	-	-	-
<b>ផលទុននៃទ្រព្យសម្បត្តិរដ្ឋ</b>	<b>109.77</b>	<b>1.16%</b>	<b>1.27</b>	<b>1.27</b>	-	-	-	-	-	-	-	-	-	-
ផលនៃសម្បទាននិងការជួលដីធ្លី	91.12	1.39%	1.27	1.27	-	-	-	-	-	-	-	-	-	-
<b>ផលទុនពីការលក់ ជួលទ្រព្យសម្បត្តិ និងសេវាកម្ម</b>	<b>1,644.26</b>	<b>2.30%</b>	<b>37.79</b>	<b>37.79</b>	-	-	-	-	-	-	-	-	-	-
ផលទុនសហគ្រាសសាធារណៈរដ្ឋបាល សេវាដំណើរការ (រកចំណេញ)	724.17	0.29%	2.11	2.11	-	-	-	-	-	-	-	-	-	-
ការលក់ទ្រព្យសម្បត្តិនៃរដ្ឋបាលសាធារណៈ	84.84	1.61%	1.36	1.36	-	-	-	-	-	-	-	-	-	-
ផលពីការគ្រប់គ្រងរដ្ឋបាល	733.11	4.38%	32.08	32.08	-	-	-	-	-	-	-	-	-	-
ការផ្តល់សេវាកម្ម	82.45	1.75%	1.44	1.44	-	-	-	-	-	-	-	-	-	-
<b>ចំណូលមិនមែនពន្ធផ្សេងៗ</b>	<b>538.35</b>	<b>1.06%</b>	<b>5.70</b>	<b>5.70</b>	-	-	-	-	-	-	-	-	-	-
<b>II. ចំណូលមូលធន</b>	<b>148.43</b>	<b>0.00%</b>	-	-	-	-	-	-	-	-	-	-	-	-

តារាងប្រតិបត្តិការអនុវត្តថវិកា ២០១៧ TOFE: BUDGET IMPLEMENTATION FOR 2017

បរិយាយ	ច្បាប់ថវិកា ឆ្នាំ ២០១៧	ការអនុវត្ត ១ ខែ=៨,៣៣%	មករា ១៧	កុម្ភៈ ១៧	មីនា ១៧	មេសា ១៧	ឧសភា ១៧	មិថុនា ១៧	កក្កដា ១៧	សីហា ១៧	កញ្ញា ១៧	តុលា ១៧	វិច្ឆិកា ១៧	ធ្នូ ១៧
<b>II. ចំណាយសរុប</b>	<b>19,518.94</b>	<b>2.58%</b>	<b>503.56</b>	<b>503.56</b>	-	-	-	-	-	-	-	-	-	-
<b>១. ចំណាយមន្ត្រី</b>	<b>13,050.69</b>	<b>3.41%</b>	<b>445.59</b>	<b>445.59</b>	-	-	-	-	-	-	-	-	-	-
ក. ចំណាយប្រើប្រាស់	6,804.06	6.21%	422.58	422.58	-	-	-	-	-	-	-	-	-	-
បន្ទុកបុគ្គលិក (រដ្ឋបាល ស៊ីវិល)	4,325.68	5.70%	246.54	246.54	-	-	-	-	-	-	-	-	-	-
បន្ទុកបុគ្គលិក (ផ្នែកសន្តិសុខនិងការពារជាតិ)	2,478.38	7.10%	176.04	176.04	-	-	-	-	-	-	-	-	-	-
ខ. ចំណាយមិនមែនប្រើប្រាស់	6,246.63	0.37%	23.01	23.01	-	-	-	-	-	-	-	-	-	-
- ការទិញ	1,418.29	0.18%	2.50	2.50	-	-	-	-	-	-	-	-	-	-
- សេវាកម្ម	1,619.45	0.28%	4.60	4.60	-	-	-	-	-	-	-	-	-	-
- បន្ទុកហិរញ្ញវត្ថុ	342.29	3.69%	12.62	12.62	-	-	-	-	-	-	-	-	-	-
- អត្ថប្រយោជន៍សង្គម	804.72	0.38%	3.09	3.09	-	-	-	-	-	-	-	-	-	-
- ឧបត្ថម្ភធន	1,302.21	0.02%	0.20	0.20	-	-	-	-	-	-	-	-	-	-
២. ចំណាយមូលធន	6,468.26	0.90%	57.97	57.97	-	-	-	-	-	-	-	-	-	-
វិនិយោគដោយហិរញ្ញប្បទាន ខាងក្នុង (គម្រោង)	2,183.70	1.25%	27.31	27.31	-	-	-	-	-	-	-	-	-	-
អចលកម្មប៊ូនិងដី	2,183.70	1.25%	27.31	27.31	-	-	-	-	-	-	-	-	-	-
វិនិយោគដោយហិរញ្ញប្បទាន ខាងក្រៅ (គម្រោង)	4,284.56	0.72%	30.66	30.66	-	-	-	-	-	-	-	-	-	-
តុល្យភាពចរន្ត និងភាព/អតិរេក (I.I-II.I)	2,450.78	24.11%	590.99	590.99	-	-	-	-	-	-	-	-	-	-
តុល្យភាពសរុប និងភាព/អតិរេក (I-II)	(3,869.04)	-13.78%	533.01	533.01	-	-	-	-	-	-	-	-	-	-
៣. ការកែតម្រូវចំណាយ	-		(70.87)	(70.87)	-	-	-	-	-	-	-	-	-	-
រដ្ឋបាលស៊ីវិល			(70.87)	(70.87)	-	-	-	-	-	-	-	-	-	-
តុល្យភាពចរន្ត និងភាព/អតិរេក (សាច់ប្រាក់)	2,450.78	21.22%	520.12	520.12	-	-	-	-	-	-	-	-	-	-
តុល្យភាពទូទៅ និងភាព/អតិរេក (សាច់ប្រាក់)	(3,869.04)	-11.94%	462.15	462.15	-	-	-	-	-	-	-	-	-	-
<b>III. ប្រាក់បញ្ញើ</b>	<b>3,869.04</b>	<b>-11.94%</b>	<b>(462.15)</b>	<b>(462.15)</b>	-	-	-	-	-	-	-	-	-	-
១. ប្រាក់បញ្ញើក្នុងប្រទេស	3,869.04	1.17%	45.38	45.38	-	-	-	-	-	-	-	-	-	-
ក. ប្រាក់ចំណាយ	250.00	0.00%	-	-	-	-	-	-	-	-	-	-	-	-
- អំណោយ-ទ្រទ្រង់ថវិកា	88.00		-	-	-	-	-	-	-	-	-	-	-	-
- កម្ចី និង បំណុលពាក់ព័ន្ធ- ការគាំទ្រថវិកា	162.00	0.00%	-	-	-	-	-	-	-	-	-	-	-	-
- កម្ចីបរទេស	162.00	0.00%	-	-	-	-	-	-	-	-	-	-	-	-
ខ. បំណុល	4,284.56	1.28%	54.88	54.88	-	-	-	-	-	-	-	-	-	-
- អំណោយ	599.84	0.00%	-	-	-	-	-	-	-	-	-	-	-	-
- ការខ្ចីប្រាក់និងបំណុលប្រហាក់ប្រហែល	3,684.72	0.83%	30.66	30.66	-	-	-	-	-	-	-	-	-	-

តារាងប្រតិបត្តិការហិរញ្ញវត្ថុឆ្នាំ ២០១៧ TOFE: BUDGET IMPLEMENTATION FOR 2017

បរិយាយ	ច្បាប់ថវិកា ឆ្នាំ ២០១៧	ការអនុវត្ត ១ ខែ=៨,៣៣%	មករា ១៧	កុម្ភៈ ១៧	មិថុនា ១៧	មេសា ១៧	ឧសភា ១៧	មិថុនា ១៧	កក្កដា ១៧	សីហា ១៧	កញ្ញា ១៧	តុលា ១៧	វិច្ឆិកា ១៧	ធ្នូ ១៧
<b>- ការខ្ចីបរទេស</b>	3,684.72	0.83%	30.66	30.66	-	-	-	-	-	-	-	-	-	-
ការខ្ចីក្រៅប្រទេស- ពហុភាគី	3,684.72	-0.08%	(2.95)	(2.95)	-	-	-	-	-	-	-	-	-	-
ការខ្ចីក្រៅប្រទេស- ទ្វេភាគី	-		33.61	33.61	-	-	-	-	-	-	-	-	-	-
<b>ខ. មិនទាន់ចំណាយ</b>			<b>24.22</b>	<b>24.22</b>										
<b>គ. វិនិយោគមូលនិធិ</b>	(665.51)	1.43%	(9.49)	(9.49)	-	-	-	-	-	-	-	-	-	-
<b>២. ហិរញ្ញប្បទានក្នុងស្រុក</b>	-	#DIV/0!	(352.80)	(352.80)	-	-	-	-	-	-	-	-	-	-
<b>ក. ហិរញ្ញប្បទានធនាគារសុទ្ធ</b>	-	#DIV/0!	(7.22)	(7.22)	-	-	-	-	-	-	-	-	-	-
- បញ្ជីរដ្ឋាភិបាល		#DIV/0!	(7.22)	(7.22)										
<b>ឃ. ផ្នែកឯកជន</b>	-		(332.26)	(332.26)	-	-	-	-	-	-	-	-	-	-
- គណនីបុគ្គល និង បញ្ជីធានា			(332.26)	(332.26)										
ង. គំណត់គណនី រវាង ធនាគារជាតិ និង ស.ហ.វ			(13.32)	(13.32)										
<b>៣ ប្រតិបត្តិការកំពុងដំណើរការ</b>			(154.73)	(154.73)										
កំហុស-លំអៀង			0.00	0.00	-	-	-	-	-	-	-	-	-	-
<b>ចំណូលផ្សេងៗ</b>			-											
អត្រាប្រាក់ រៀល/ ដុល្លារ				4,035	4,004	-	-	-	-	-	-	-	-	-
<b>ចំណូលថ្នាក់ខេត្ត-ក្រុង</b>	-	#DIV/0!	45.82	45.82	-	-	-	-	-	-	-	-	-	-
ក្នុងនោះ៖ ចំណូលពន្ធពិសេស-ក្រុង	-	#DIV/0!	43.08	43.08	-	-	-	-	-	-	-	-	-	-
ចំណូលមិនមែនពន្ធ	-	#DIV/0!	2.34	2.34	-	-	-	-	-	-	-	-	-	-
ការផ្ទេរប្រាក់ពីថ្នាក់ជាតិ	-	#DIV/0!	0.41	0.41	-	-	-	-	-	-	-	-	-	-
តុល្យភាព ខេត្ត ក្រុង			45.82	45.82	-	-	-	-	-	-	-	-	-	-
វិភាគទានពី កាស៊ីណូ និង ឆ្នោត			5.17	5.17	-	-	-	-	-	-	-	-	-	-
<b>ក្រសួង ១០ អនុវត្តវិការពាមកម្មវិធី</b>	5,394.27	2.72%	146.49	146.49	-	-	-	-	-	-	-	-	-	-

ភ្នំពេញ ថ្ងៃទី ខែ មេសា ឆ្នាំ ២០១៧

**អគ្គនាយកនៃអគ្គនាយកដ្ឋាន**  
**គោលនយោបាយសេដ្ឋកិច្ច និងហិរញ្ញវត្ថុសាធារណៈ**

**ប្រធាននាយកដ្ឋានស្ថិតិ**

**ប្រធានការិយាល័យ**  
**ស្ថិតិហិរញ្ញវត្ថុសាធារណៈ**

**ហង់ ច័ន្ទ**





General Department of Economics and Public Finance Policy

Statistic Department

## *Government Finance Statistics Report (GFS)*

### STATISTICAL TABLES

Level of government:  
Units of currency / Year ending:

**Budgetary Central Government**

**Millions of Riels, Fiscal year ends December 31**

Nature of the data and  
accounting method:

	Budgetary central government	Extra- budgetary units	Social security funds	Central government	State governments	Local governments	NFPCs
Final							
Preliminary	x						
Forecast							
C or A?	Non-Cash						

*Note:*  
C to indicate cash  
data and

**Non-Cash**

Statement I: Statement of Government Operations  
Table 1: Revenue  
Table 2: Expense  
Table 3: Transactions in Assets and Liabilities

Reference: *Government Finance Statistics Manual 2001 (GFSM 2001)*

តារាងប្រតិបត្តិការហិរញ្ញវត្ថុរដ្ឋាភិបាល

គិតជាលានរៀល

Statement of Government Operations

Million Riels

តារាងប្រតិបត្តិការហិរញ្ញវត្ថុរដ្ឋាភិបាល

STATEMENT OF GOVERNMENT OPERATIONS	2017	BL 2017	% of BL2017	Jan-17	Feb-17	Mar-17	Apr-17	May-17	Jun-17	Jul-17	Aug-17	Sep-17	Oct-17	Nov-17	Dec-17
Accounting method:	Non Cash	Non Cash	Non Cash	Non Cash	Non Cash	Non Cash	Non Cash	Non Cash	Non Cash	Non Cash	Non Cash	Non Cash	Non Cash	Non Cash	Non Cash
<b>TRANSACTIONS AFFECTING NET WORTH:</b>															
<b>A1 Revenue</b> .....	<b>1,036,580</b>	<b>16,189,307.0</b>	<b>6.40%</b>	<b>1,036,579.9</b>	<b>0.0</b>	<b>0.0</b>	<b>0.0</b>	<b>0.0</b>	<b>0.0</b>	<b>0.0</b>	<b>0.0</b>	<b>0.0</b>	<b>0.0</b>	<b>0.0</b>	<b>0.0</b>
A11 Taxes .....	993,255	13,386,180.1	7.42%	993,255.0	0.0	0.0	0.0	0.0	0.0	0.0	0.0	0.0	0.0	0.0	0.0
A12 Social contributions .....	-	0.0		0.0	0.0	0.0	0.0	0.0	0.0	0.0	0.0	0.0	0.0	0.0	0.0
A13 Grants .....	237	687,838.0	0.03%	237.1	0.0	0.0	0.0	0.0	0.0	0.0	0.0	0.0	0.0	0.0	0.0
A14 Other revenue .....	43,088	2,115,288.9	2.04%	43,087.9	0.0	0.0	0.0	0.0	0.0	0.0	0.0	0.0	0.0	0.0	0.0
<b>A2 Expense</b> .....	<b>445,342</b>	<b>12,262,844.6</b>	<b>3.63%</b>	<b>445,341.9</b>	<b>0.0</b>	<b>0.0</b>	<b>0.0</b>	<b>0.0</b>	<b>0.0</b>	<b>0.0</b>	<b>0.0</b>	<b>0.0</b>	<b>0.0</b>	<b>0.0</b>	<b>0.0</b>
A21 Compensation of employees .....	361,405	6,041,355.5	5.98%	361,405.3	0.0	0.0	0.0	0.0	0.0	0.0	0.0	0.0	0.0	0.0	0.0
A22 Use of goods and services .....	5,386	2,847,163.0	0.19%	5,386.1	0.0	0.0	0.0	0.0	0.0	0.0	0.0	0.0	0.0	0.0	0.0
A23 Consumption of fixed capital .....	-	0.0		0.0	0.0	0.0	0.0	0.0	0.0	0.0	0.0	0.0	0.0	0.0	0.0
A24 Interest .....	11,940	342,294.0	3.49%	11,939.6	0.0	0.0	0.0	0.0	0.0	0.0	0.0	0.0	0.0	0.0	0.0
A25 Subsidies .....	-	10,920.0	0.00%	0.0	0.0	0.0	0.0	0.0	0.0	0.0	0.0	0.0	0.0	0.0	0.0
A26 Grants .....	204	1,116,697.4	0.02%	203.9	0.0	0.0	0.0	0.0	0.0	0.0	0.0	0.0	0.0	0.0	0.0
A27 Social benefits .....	62,973	1,297,286.7	4.85%	62,973.1	0.0	0.0	0.0	0.0	0.0	0.0	0.0	0.0	0.0	0.0	0.0
A28 Other expense .....	3,434	607,128.0	0.57%	3,434.0	0.0	0.0	0.0	0.0	0.0	0.0	0.0	0.0	0.0	0.0	0.0
<b>GOB Gross operating balance (1-2+23+NOBz) .....</b>	<b>591,238</b>	<b>3,926,462.4</b>	<b>15.06%</b>	<b>591,238.0</b>	<b>0.0</b>	<b>0.0</b>	<b>0.0</b>	<b>0.0</b>	<b>0.0</b>	<b>0.0</b>	<b>0.0</b>	<b>0.0</b>	<b>0.0</b>	<b>0.0</b>	<b>0.0</b>
<b>NOB Net operating balance (1-2+NOBz)<sup>cl</sup> .....</b>	<b>591,238</b>	<b>3,926,462.4</b>	<b>15.06%</b>	<b>591,238.0</b>	<b>0.0</b>	<b>0.0</b>	<b>0.0</b>	<b>0.0</b>	<b>0.0</b>	<b>0.0</b>	<b>0.0</b>	<b>0.0</b>	<b>0.0</b>	<b>0.0</b>	<b>0.0</b>
<b>TRANSACTIONS IN NONFINANCIAL ASSETS:</b>															
<b>A31 Net Acquisition of Nonfinancial Assets</b> .....	<b>58,223</b>	<b>6,748,672.9</b>	<b>0.86%</b>	<b>58,223.1</b>	<b>0.0</b>	<b>0.0</b>	<b>0.0</b>	<b>0.0</b>	<b>0.0</b>	<b>0.0</b>	<b>0.0</b>	<b>0.0</b>	<b>0.0</b>	<b>0.0</b>	<b>0.0</b>
A311 Fixed assets .....	58,223	6,748,672.9	0.86%	58,223.1	0.0	0.0	0.0	0.0	0.0	0.0	0.0	0.0	0.0	0.0	0.0
A312 Change in inventories .....	-	0.0		0.0	0.0	0.0	0.0	0.0	0.0	0.0	0.0	0.0	0.0	0.0	0.0
A313 Valuables .....	-	0.0		0.0	0.0	0.0	0.0	0.0	0.0	0.0	0.0	0.0	0.0	0.0	0.0
A314 Nonproduced assets .....	-	0.0		0.0	0.0	0.0	0.0	0.0	0.0	0.0	0.0	0.0	0.0	0.0	0.0
<b>NLB Net lending / borrowing (1-2+NOBz-31) .....</b>	<b>533,015</b>	<b>-2,822,210.5</b>	<b>-18.89%</b>	<b>533,014.9</b>	<b>0.0</b>	<b>0.0</b>	<b>0.0</b>	<b>0.0</b>	<b>0.0</b>	<b>0.0</b>	<b>0.0</b>	<b>0.0</b>	<b>0.0</b>	<b>0.0</b>	<b>0.0</b>
<b>TRANSACTIONS IN FINANCIAL ASSETS AND LIABILITIES (FINANCING):</b>															
<b>A32 Net acquisition of financial assets</b> .....	<b>292,452</b>	<b>-148,431.0</b>	<b>-197.03%</b>	<b>292,451.6</b>	<b>0.0</b>	<b>0.0</b>	<b>0.0</b>	<b>0.0</b>	<b>0.0</b>	<b>0.0</b>	<b>0.0</b>	<b>0.0</b>	<b>0.0</b>	<b>0.0</b>	<b>0.0</b>
A321 Domestic .....	292,452	-148,431.0	-197.03%	292,451.6	0.0	0.0	0.0	0.0	0.0	0.0	0.0	0.0	0.0	0.0	0.0
A322 Foreign .....	-	0.0		0.0	0.0	0.0	0.0	0.0	0.0	0.0	0.0	0.0	0.0	0.0	0.0
<b>A33 Net incurrence of liabilities</b> .....	<b>(371,070)</b>	<b>3,181,205.0</b>	<b>-11.66%</b>	<b>-371,069.9</b>	<b>0.0</b>	<b>0.0</b>	<b>0.0</b>	<b>0.0</b>	<b>0.0</b>	<b>0.0</b>	<b>0.0</b>	<b>0.0</b>	<b>0.0</b>	<b>0.0</b>	<b>0.0</b>
A331 Domestic .....	(416,453)	0.0		-416,453.0	0.0	0.0	0.0	0.0	0.0	0.0	0.0	0.0	0.0	0.0	0.0
A332 Foreign .....	45,383	3,181,205.0	1.43%	45,383.1	0.0	0.0	0.0	0.0	0.0	0.0	0.0	0.0	0.0	0.0	0.0



**ចំណាំ**



ស្តង់ដារស្ថិតិហិរញ្ញវត្ថុ (TOFE) ខែមករា ឆ្នាំ២០១៧ ត្រូវបានរៀបចំដោយផ្អែកលើទិន្នន័យបណ្តោះអាសន្នដែលទទួលបានតាមកាលបរិច្ឆេទដូចខាងក្រោម:

1. ទិន្នន័យចំណូលថ្នាក់ជាតិ (ស្ថាប័នកណ្តាល និងមន្ទីរតាមខេត្ត) ត្រឹមថ្ងៃទី៣ ខែមីនា ឆ្នាំ២០១៧
2. ទិន្នន័យចំណាយ ត្រឹមថ្ងៃទី១០ ខែមីនា ឆ្នាំ២០១៧
3. តារាងតុល្យភាពថ្នាក់ជាតិ ត្រឹមថ្ងៃទី២៤ ខែមីនា ឆ្នាំ២០១៧
4. តារាងតុល្យភាព (មន្ទីរតាមខេត្ត និង ក្រុង) ត្រឹមថ្ងៃទី១៣ ខែមីនា ឆ្នាំ២០១៧
5. ទិន្នន័យកម្ចី និងអំណោយ ពហុភាគី ទ្វេភាគី ត្រឹមថ្ងៃទី២១ ខែមីនា ឆ្នាំ២០១៧
6. ទិន្នន័យគណនីរដ្ឋាភិបាល (Credit Bank) បានពីធនាគារជាតិ គិតត្រឹមថ្ងៃទី២១ ខែកុម្ភៈ ឆ្នាំ២០១៧

ទិន្នន័យស្ថិតិហិរញ្ញវត្ថុ (TOFE) នឹងត្រូវបានធ្វើបច្ចុប្បន្នភាពនៅពេលចេញផ្សាយខែបន្ទាប់។

