

**របាយការណ៍សង្ខេប**

**ស្តីពី**

**ប្រតិបត្តិការវិនិយោគ ខែមករា-កុម្ភៈ ឆ្នាំ២០១៨**



**១. សេចក្តីផ្តើម**

ក្នុងឆ្នាំ២០១៨ នេះ ស្ថានភាពម៉ាក្រូសេដ្ឋកិច្ចកម្ពុជាគឺមានសិរិរាពល្អ ខណៈអត្រាប្តូរប្រាក់ និងអត្រាអតិផរណា ស្ថិតក្នុងស្ថានភាពគ្រប់គ្រងបាន។ រីឯ ការអនុវត្តវិភាគបានបង្ហាញនូវជំហរឆ្ពោះទៅមុខយ៉ាងរឹងមាំលើរបត់នៃកំណែទម្រង់ ហិរញ្ញវត្ថុសាធារណៈ ដែលបានបង្ហាញពីការខិតខំកែលម្អប្រសិទ្ធភាពនៃការប្រមូលចំណូល និងការបន្តបង្កើនគុណភាព ចំណាយនៅតាមបណ្តាក្រសួង ស្ថាប័ននានា ដើម្បីជំរុញដល់សេដ្ឋកិច្ចកម្ពុជា។

**២. ការអនុវត្តចំណូល**

នៅរយៈពេល ២ខែ ដើមឆ្នាំ២០១៨ នេះ រដ្ឋបាលថ្នាក់ជាតិអនុវត្តចំណូលសរុបដែលចំណូលទាំងអស់ជាប្រភេទ ចំណូលចរន្តបានចំនួន ២.៥៧៥,៦០ ប៊ីលានរៀល គឺស្មើនឹង ១៤,៦% ធៀបច្បាប់ហិរញ្ញវត្ថុប្រចាំឆ្នាំ ឬបានកើនឡើង ៣,៣% បើធៀបនឹងរយៈពេលដូចគ្នាឆ្នាំ២០១៧ ក្នុងនោះ ចំណូលពន្ធប្រយោលបានកើនឡើង ៥,៩% ចំណូលពន្ធពី ពាណិជ្ជកម្មក្រៅប្រទេស ១៥,៧% និងចំណូលមិនមែនសារពើពន្ធ ៦៣,៧%។ គុណភាពនៃការប្រមូលចំណូលបានបញ្ជាក់ ពីប្រសិទ្ធភាព និងស័ក្តិសិទ្ធភាព នៃការងារកែទម្រង់ហិរញ្ញវត្ថុសាធារណៈ ជាពិសេសគឺការអនុវត្តនូវយុទ្ធសាស្ត្រគៀរគរ ចំណូលរយៈពេលមធ្យម ឆ្នាំ២០១៤-២០១៨ ដោយផ្តោតសំខាន់លើការបញ្ជ្រាបរបៀបវារៈបង្កពន្ធ ពង្រឹងការផ្តល់សេវា សាធារណៈជូនអ្នកបង់ពន្ធ ពង្រឹងការចុះបញ្ជីពន្ធដារ ធ្វើបច្ចុប្បន្នភាពព័ត៌មានសហគ្រាស ពង្រឹងការធ្វើសវនកម្មសហគ្រាស លើវិស័យសំខាន់ៗ ការអនុវត្តវិធានការទប់ស្កាត់និងបង្ក្រាបការគេចពន្ធ និងការធ្វើទំនើបកម្មរដ្ឋបាលសារពើពន្ធ និង រដ្ឋបាលគយ។

**៣. ការអនុវត្តចំណាយ**

តាមទិន្នន័យបឋមពីរតនាគារជាតិ នៅរយៈពេល ២ខែ ដើមឆ្នាំ២០១៨ នេះ ចំណាយសរុបនៅរដ្ឋបាលថ្នាក់ជាតិ អនុវត្តបានចំនួន ១.៩៨៣,២៩ ប៊ីលានរៀល គឺស្មើនឹង ៨,៧% ធៀបច្បាប់ហិរញ្ញវត្ថុប្រចាំឆ្នាំ ក្នុងនោះ ចំណាយចរន្ត អនុវត្តបានចំនួន ១.៧៣២,៧០ ប៊ីលានរៀល គឺស្មើនឹង ១១,៣% ធៀបនឹងច្បាប់ហិរញ្ញវត្ថុប្រចាំឆ្នាំ ឬបានកើនឡើង ៣៤,២% ធៀបនឹងរយៈពេលដូចគ្នាឆ្នាំ២០១៧ ពោលគឺការអនុវត្តមានលក្ខណៈល្អប្រសើរជាងឆ្នាំកន្លង ទៅដោយសារ កំណែទម្រង់លើនីតិវិធីចំណាយ និងអ្នកអនុវត្តកាន់តែយល់ជ្រួតជ្រាបពីនីតិវិធីនានា។

**៤. តុល្យភាពថវិកា**

ក្នុងរយៈពេល ២ខែ ដើមឆ្នាំ២០១៨ នេះ តុល្យភាពថវិកាចរន្តមានអតិរេកសាច់ប្រាក់ចំនួន ៨៤២,៩០ ប៊ីលានរៀល និងតុល្យភាពថវិកាសរុបមានអតិរេកសាច់ប្រាក់ចំនួន ៥៩២,៣១ ប៊ីលានរៀល។

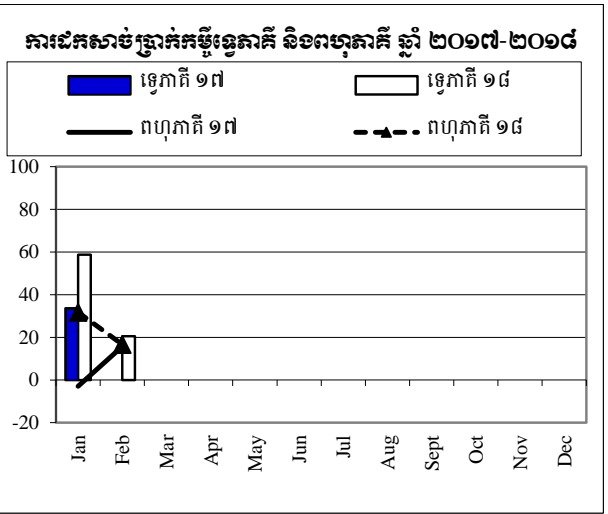
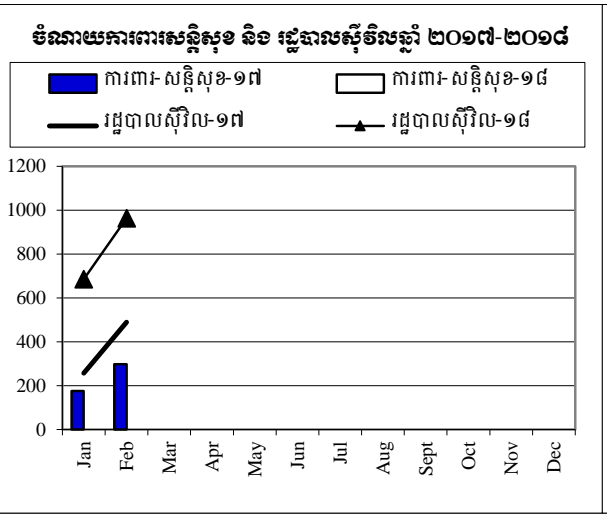
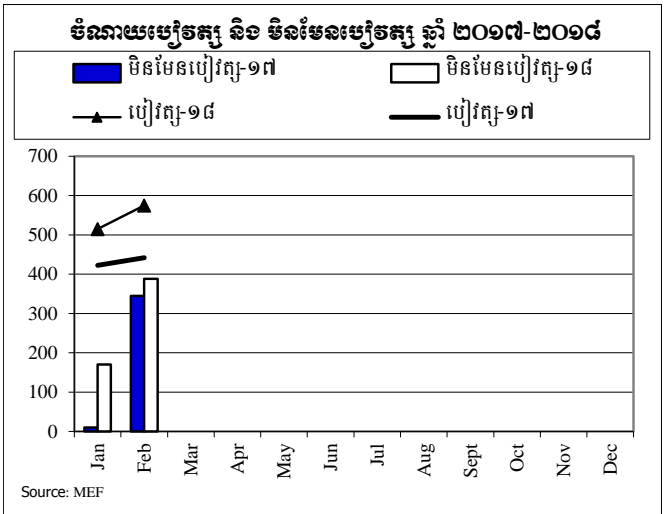
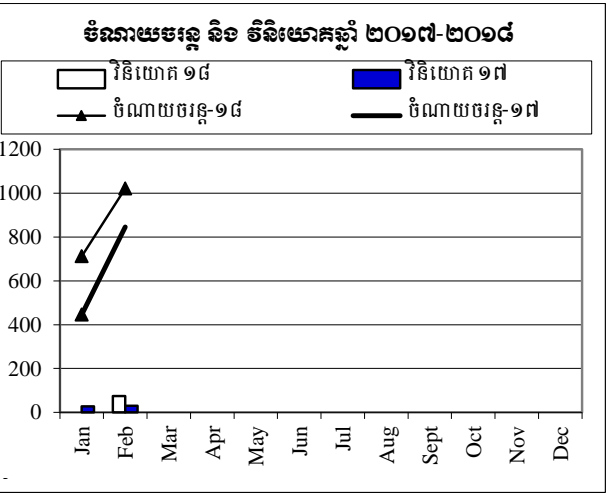
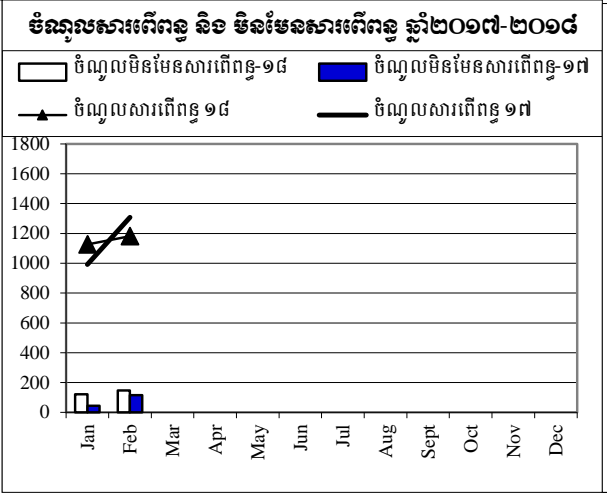
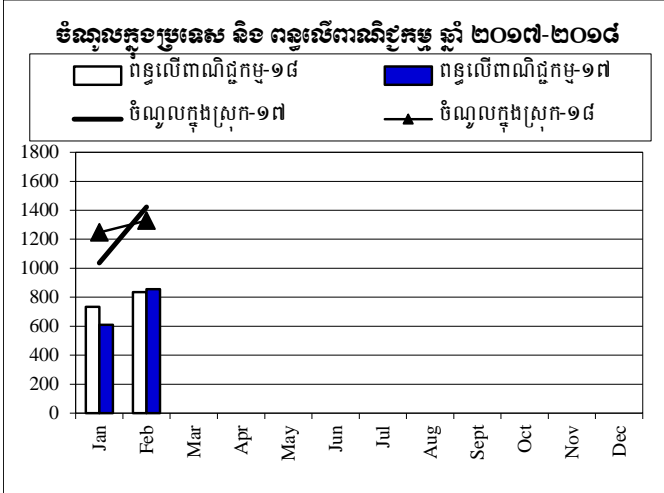
**៥. សន្និដ្ឋាន**

ជាមួយ រយៈពេល ២ខែ ដើមឆ្នាំ២០១៨ នេះ លទ្ធផលនៃការអនុវត្តថវិកាដ៏បង្ហាញពីការខិតខំប្រឹងប្រែងរបស់ ក្រសួងសេដ្ឋកិច្ចនិងហិរញ្ញវត្ថុ ក្នុងការអនុវត្តយ៉ាងម៉ឺងម៉ាត់នូវយុទ្ធសាស្ត្ររៀបចំចំណូល និងកម្មវិធីកំណែទម្រង់ហិរញ្ញវត្ថុ សាធារណៈ ដើម្បីធានាអោយបាននូវប្រសិទ្ធភាពទាំងផ្នែកចំណូលនិងចំណាយ និងបានពង្រីកការងារវិសហមជ្ឈការ ហិរញ្ញវត្ថុ។



# ការប្រៀបធៀបការអនុវត្តវិកា ឆ្នាំ ២០១៧-២០១៨

ភិក្ខុ ប៊ែនណូរ៉េស



ការងារប្រតិបត្តិការវិនិយោគឆ្នាំ ២០១៨ TOFE: BUDGET IMPLEMENTATION FOR 2018

| បរិយាយ   | ច្បាប់ថវិកា<br>ឆ្នាំ ២០១៨ | ការអនុវត្ត<br>២ ខែ=១៦,៦៧% | មករា ១៨         | កុម្ភៈ ១៨       | មីនា ១៨         | មេសា ១៨ | ឧសភា ១៨ | មិថុនា ១៨ | កក្កដា ១៨ | សីហា ១៨ | កញ្ញា ១៨ | តុលា ១៨ | វិច្ឆិកា ១៨ | ធ្នូ ១៨ |
|--|---------------------------|---------------------------|-----------------|-----------------|-----------------|---------|---------|-----------|-----------|---------|----------|---------|-------------|---------|
| <b>I. ចំណូលក្នុងប្រទេស</b>                                     | <b>17,640.20</b>          | <b>14.60%</b>             | <b>2,575.60</b> | <b>1,246.82</b> | <b>1,328.78</b> | -       | -       | -         | -         | -       | -        | -       | -           | -       |
| ១. ចំណូលមេដឹកនាំ   | 17,460.01                 | 14.75%                    | 2,575.60        | 1,246.82        | 1,328.78        | -       | -       | -         | -         | -       | -        | -       | -           | -       |
| ក. ចំណូលពន្ធ   | 15,075.56                 | 15.31%                    | 2,307.69        | 1,126.17        | 1,181.52        | -       | -       | -         | -         | -       | -        | -       | -           | -       |
| <b>ចំណូលពន្ធក្នុងស្រុក</b>                                     | <b>12,934.06</b>          | <b>15.30%</b>             | <b>1,978.31</b> | <b>967.90</b>   | <b>1,010.41</b> | -       | -       | -         | -         | -       | -        | -       | -           | -       |
| ពន្ធផ្តាល់ (ពន្ធលើផលទុន ប្រាក់ចំណេញ)                           | 3,899.30                  | 10.54%                    | 410.92          | 234.73          | 176.19          | -       | -       | -         | -         | -       | -        | -       | -           | -       |
| ពន្ធប្រយោល   | 9,034.76                  | 17.35%                    | 1,567.39        | 733.17          | 834.22          | -       | -       | -         | -         | -       | -        | -       | -           | -       |
| ក្នុងនោះ៖ អាករពិសេសលើទំនិញមួយចំនួន                             | 729.00                    | 26.22%                    | 191.16          | 80.18           | 110.98          | -       | -       | -         | -         | -       | -        | -       | -           | -       |
| អាករពិសេសលើទំនិញមួយចំនួនរបបនាំចូល (សហ<br>ក្រាសប្រេងឥន្ធនៈ)     | 3,165.00                  | 18.53%                    | 586.36          | 269.83          | 316.53          | -       | -       | -         | -         | -       | -        | -       | -           | -       |
| ចំណូលសារពើពន្ធផ្សេងៗទៀត  | 98.50                     | 16.05%                    | 15.81           | 4.06            | 11.74           | -       | -       | -         | -         | -       | -        | -       | -           | -       |
| <b>ចំណូលពន្ធលើពាណិជ្ជកម្មក្រៅប្រទេស</b>                        | <b>2,141.50</b>           | <b>15.38%</b>             | <b>329.39</b>   | <b>158.27</b>   | <b>171.12</b>   | -       | -       | -         | -         | -       | -        | -       | -           | -       |
| ពន្ធនិងអាករលើការនាំចូល   | 2,095.70                  | 15.18%                    | 318.07          | 150.78          | 167.29          | -       | -       | -         | -         | -       | -        | -       | -           | -       |
| ក្នុងនោះ៖ - ពន្ធគយពីការនាំចូលទំនិញផ្សេងៗ (លើកលែងតែប្រេងឥន្ធនៈ) | 1,450.00                  | 15.98%                    | 231.68          | 121.56          | 110.13          | -       | -       | -         | -         | -       | -        | -       | -           | -       |
| - ពន្ធគយលើផលិតផលគេលសំលា  | 220.00                    | 11.34%                    | 24.96           | 8.95            | 16.01           | -       | -       | -         | -         | -       | -        | -       | -           | -       |
| - ពន្ធនាំចូលទំនិញជាវត្ថុធាតុដើមសម្រាប់ផលិតឱសថ                  | 2.20                      | 0.00%                     | -               | -               | -               | -       | -       | -         | -         | -       | -        | -       | -           | -       |
| ពន្ធនិងអាករលើការនាំចេញ   | 45.80                     | 24.71%                    | 11.32           | 7.49            | 3.83            | -       | -       | -         | -         | -       | -        | -       | -           | -       |
| ក្នុងនោះ៖ - អាករលើការនាំចេញលើ                                  | 10.00                     | 47.46%                    | 4.75            | 3.30            | 1.45            | -       | -       | -         | -         | -       | -        | -       | -           | -       |
| - អាករលើការនាំចេញកៅស៊ូ   | 33.00                     | 16.14%                    | 5.32            | 3.47            | 1.85            | -       | -       | -         | -         | -       | -        | -       | -           | -       |
| - អាករលើការនាំចេញទំនិញផ្សេងៗ                                   | 2.30                      | 51.41%                    | 1.18            | 0.69            | 0.49            | -       | -       | -         | -         | -       | -        | -       | -           | -       |
| <b>ខ ចំណូលមិនមែនពន្ធ</b>                                       | <b>2,384.44</b>           | <b>11.24%</b>             | <b>267.91</b>   | <b>120.65</b>   | <b>147.26</b>   | -       | -       | -         | -         | -       | -        | -       | -           | -       |
| <b>ផលទុននៃទ្រព្យសម្បត្តិរដ្ឋ</b>                               | <b>104.52</b>             | <b>5.84%</b>              | <b>6.10</b>     | <b>3.73</b>     | <b>2.38</b>     | -       | -       | -         | -         | -       | -        | -       | -           | -       |
| ផលនៃសម្បទាននិងការជួលដីធ្លី                                     | 85.07                     | 7.18%                     | 6.10            | 3.72747         | 2.38            | -       | -       | -         | -         | -       | -        | -       | -           | -       |
| <b>ផលទុនពីការលក់ ជួលទ្រព្យសម្បត្តិ និងសេវាកម្ម</b>             | <b>2,036.61</b>           | <b>12.83%</b>             | <b>261.25</b>   | <b>116.5918</b> | <b>144.65</b>   | -       | -       | -         | -         | -       | -        | -       | -           | -       |
| ផលទុនតាមវិស័យ  | 804.02                    | 16.63%                    | 133.73          | 51.62           | 82.11           | -       | -       | -         | -         | -       | -        | -       | -           | -       |
| ការលក់ទ្រព្យសម្បត្តិនៃរដ្ឋបាលសាធារណៈ                           | 88.05                     | 12.46%                    | 10.97           | 3.57            | 7.40            | -       | -       | -         | -         | -       | -        | -       | -           | -       |
| ផលពីការគ្រប់គ្រងរដ្ឋបាល  | 782.10                    | 13.34%                    | 104.33          | 59.05           | 45.28           | -       | -       | -         | -         | -       | -        | -       | -           | -       |
| ការផ្តល់សេវាកម្ម   | 65.93                     | 6.05%                     | 3.99            | 1.29            | 2.70            | -       | -       | -         | -         | -       | -        | -       | -           | -       |
| កម្រៃប្រតិបត្តិការផ្សេងៗទៀត                                    | 268.33                    | 2.59%                     | 6.96            | 0.16            | 6.79            | -       | -       | -         | -         | -       | -        | -       | -           | -       |
| ការជួលទ្រព្យសម្បត្តិរដ្ឋ                                       | 28.18                     | 4.52%                     | 1.27            | 0.90            | 0.37            | -       | -       | -         | -         | -       | -        | -       | -           | -       |
| <b>ចំណូលមិនមែនពន្ធផ្សេងៗ</b>                                   | <b>243.32</b>             | <b>0.23%</b>              | <b>0.56</b>     | <b>0.33</b>     | <b>0.22</b>     | -       | -       | -         | -         | -       | -        | -       | -           | -       |

ការងារប្រតិបត្តិការហិរញ្ញវត្ថុឆ្នាំ ២០១៤ TOFE: BUDGET IMPLEMENTATION FOR 2018

| បរិយាយ                                    | ច្បាប់ថវិកា<br>ឆ្នាំ ២០១៤ | ការអនុវត្ត<br>២ ខែ=១៦,៦៧% | មករា ១៨         | កុម្ភៈ ១៨       | មីនា ១៨         | មេសា ១៨ | ឧសភា ១៨ | មិថុនា ១៨ | កក្កដា ១៨ | សីហា ១៨ | កញ្ញា ១៨ | តុលា ១៨ | វិច្ឆិកា ១៨ | ធ្នូ ១៨ |
|---|---------------------------|---------------------------|-----------------|-----------------|-----------------|---------|---------|-----------|-----------|---------|----------|---------|-------------|---------|
| ២. ចំណូលមូលធន                             | 180.19                    | 0.00%                     | -               | -               | -               | -       | -       | -         | -         | -       | -        | -       | -           | -       |
| អចលកម្មហិរញ្ញវត្ថុផ្សេងៗ                  | 180.19                    | 0.00%                     | -               | -               | -               | -       | -       | -         | -         | -       | -        | -       | -           | -       |
| <b>II. ចំណាយសរុប</b>                      | <b>22,840.91</b>          | <b>8.68%</b>              | <b>1,983.29</b> | <b>826.72</b>   | <b>1,156.58</b> | -       | -       | -         | -         | -       | -        | -       | -           | -       |
| ១. ចំណាយចរន្ត                             | 15,368.17                 | 11.27%                    | 1,732.70        | 711.67          | 1,021.04        | -       | -       | -         | -         | -       | -        | -       | -           | -       |
| ក. ចំណាយប្រចាំថ្ងៃ                        | 7,914.92                  | 13.77%                    | 1,089.91        | 515.03          | 574.88          | -       | -       | -         | -         | -       | -        | -       | -           | -       |
| ខ. ចំណាយមិនមែនប្រចាំថ្ងៃ                  | 7,453.24                  | 8.62%                     | 642.79          | 196.64          | 446.16          | -       | -       | -         | -         | -       | -        | -       | -           | -       |
| - ការទិញ                                  | 1,549.76                  | 9.77%                     | 151.48          | 137.90          | 13.59           | -       | -       | -         | -         | -       | -        | -       | -           | -       |
| - សេវាកម្ម                                | 1,743.13                  | 2.85%                     | 49.73           | 21.88           | 27.85           | -       | -       | -         | -         | -       | -        | -       | -           | -       |
| - បន្តកិច្ចការ                            | 387.48                    | 21.73%                    | 84.21           | 26.40           | 57.81           | -       | -       | -         | -         | -       | -        | -       | -           | -       |
| - អត្ថប្រយោជន៍សង្គម                       | 996.30                    | 2.91%                     | 28.96           | 9.47            | 19.49           | -       | -       | -         | -         | -       | -        | -       | -           | -       |
| - ទុបត្តកម្ម                              | 1,473.70                  | 20.30%                    | 299.14          | 0.99            | 298.15          | -       | -       | -         | -         | -       | -        | -       | -           | -       |
| - ចំណាយមិនមែនប្រើប្រាស់                   | 1,302.88                  | 2.25%                     | 29.27           | -               | 29.27           | -       | -       | -         | -         | -       | -        | -       | -           | -       |
| ២. ចំណាយមូលធន                             | 7,472.74                  | 3.35%                     | 250.59          | 115.05          | 135.54          | -       | -       | -         | -         | -       | -        | -       | -           | -       |
| វិនិយោគដោយហិរញ្ញប្បទានខាងក្នុង (គម្រោង)   | 2,925.80                  | 2.52%                     | 73.81           | -               | 73.81           | -       | -       | -         | -         | -       | -        | -       | -           | -       |
| អចលកម្មប្រើប្រាស់                         | 2,925.80                  | 2.52%                     | 73.81           | -               | 73.81           | -       | -       | -         | -         | -       | -        | -       | -           | -       |
| វិនិយោគដោយហិរញ្ញប្បទានខាងក្រៅ (គម្រោង)    | 4,546.94                  | 3.89%                     | 176.78          | 115.05          | 61.73           | -       | -       | -         | -         | -       | -        | -       | -           | -       |
| តុល្យភាពចរន្ត និងភាព/អតិរេក (I.I-II.I)    | 2,091.84                  | 40.29%                    | 842.90          | 535.16          | 307.74          | -       | -       | -         | -         | -       | -        | -       | -           | -       |
| តុល្យភាពសរុប និងភាព/អតិរេក (I-II)         | (5,200.71)                | -11.39%                   | 592.31          | 420.11          | 172.20          | -       | -       | -         | -         | -       | -        | -       | -           | -       |
| តុល្យភាពចរន្ត និងភាព/អតិរេក (សាច់ប្រាក់)  | 2,091.84                  | 40.29%                    | 842.90          | 535.16          | 307.74          | -       | -       | -         | -         | -       | -        | -       | -           | -       |
| តុល្យភាពទូទៅ និងភាព/អតិរេក (សាច់ប្រាក់)   | (5,200.71)                | -11.39%                   | 592.31          | 420.11          | 172.20          | -       | -       | -         | -         | -       | -        | -       | -           | -       |
| <b>III. ហិរញ្ញប្បទាន</b>                  | <b>5,200.71</b>           | <b>-11.39%</b>            | <b>(592.31)</b> | <b>(420.11)</b> | <b>(172.20)</b> | -       | -       | -         | -         | -       | -        | -       | -           | -       |
| ១. ហិរញ្ញប្បទានពីក្រៅប្រទេស               | 4,059.55                  | 2.81%                     | 114.15          | 101.21          | 12.94           | -       | -       | -         | -         | -       | -        | -       | -           | -       |
| ក. ប្រាក់ចំណូល                            | 250.00                    | 0.00%                     | 0.00            | 0.00            | -               | -       | -       | -         | -         | -       | -        | -       | -           | -       |
| - អំណោយ-ទ្រទ្រង់ថវិកា                     | 125.00                    | 0.00%                     | -               | -               | -               | -       | -       | -         | -         | -       | -        | -       | -           | -       |
| - កម្ចី និង បំណុលពាក់ព័ន្ធ-ការគាំទ្រថវិកា | 125.00                    | 0.00%                     | 0.00            | 0.00            | -               | -       | -       | -         | -         | -       | -        | -       | -           | -       |
| - កម្ចីបរទេស                              | 125.00                    | 0.00%                     | 0.00            | 0.00            | -               | -       | -       | -         | -         | -       | -        | -       | -           | -       |
| ខ. ជំនួយក្រៅប្រទេស                        | 4,546.94                  | 3.89%                     | 176.78          | 115.05          | 61.73           | -       | -       | -         | -         | -       | -        | -       | -           | -       |
| ខខ. ចំណាយ                                 | 4,546.94                  | 3.89%                     | 176.78          | 115.05          | 61.73           | -       | -       | -         | -         | -       | -        | -       | -           | -       |
| - អំណោយ                                   | 591.10                    | 8.33%                     | 49.26           | 24.63           | 24.63           | -       | -       | -         | -         | -       | -        | -       | -           | -       |
| - ការខ្ចីប្រាក់និងបំណុលប្រហាក់ប្រហែល      | 3,955.84                  | 3.22%                     | 127.52          | 90.42           | 37.10           | -       | -       | -         | -         | -       | -        | -       | -           | -       |
| - ការខ្ចីបរទេស                            | 3,955.84                  | 3.22%                     | 127.52          | 90.42           | 37.10           | -       | -       | -         | -         | -       | -        | -       | -           | -       |
| ការខ្ចីប្រាក់ប្រទេស- ពហុភាគី              | 3,955.84                  | 1.22%                     | 48.37           | 31.73           | 16.64           | -       | -       | -         | -         | -       | -        | -       | -           | -       |

ការងារប្រតិបត្តិការហិរញ្ញវត្ថុឆ្នាំ ២០១៨ TOFE: BUDGET IMPLEMENTATION FOR 2018

| បរិយាយ                              | ច្បាប់ថវិកា<br>ឆ្នាំ ២០១៨ | ការអនុវត្ត<br>២ ខែ=១៦,៦៧% |                 | មករា ១៨         | កុម្ភៈ ១៨       | មិថុនា ១៨ | សីហា ១៨ | ឧសភា ១៨ | មិថុនា ១៨ | កក្កដា ១៨ | សីហា ១៨ | កញ្ញា ១៨ | តុលា ១៨ | វិច្ឆិកា ១៨ | ធ្នូ ១៨ |
|-------------------------------------|---------------------------|---------------------------|-----------------|-----------------|-----------------|-----------|---------|---------|-----------|-----------|---------|----------|---------|-------------|---------|
| ការខ្ចីប្រាក់ប្រទេស- ទ្វេភាគី       | -                         |                           | 79.15           | 58.69           | 20.46           | -         | -       | -       | -         | -         | -       | -        | -       | -           | -       |
| <b>គ. វិនិយោគបំណុលបរទេស</b>         | <b>(737.39)</b>           | 8.49%                     | <b>(62.63)</b>  | <b>(13.84)</b>  | <b>(48.79)</b>  | -         | -       | -       | -         | -         | -       | -        | -       | -           | -       |
| ២. ហិរញ្ញប្បទានក្នុងស្រុក           | -                         | #DIV/0!                   | -               | -               | -               | -         | -       | -       | -         | -         | -       | -        | -       | -           | -       |
| គ. ហិរញ្ញប្បទានអន្តរជាតិ            | -                         | #DIV/0!                   | -               | -               | -               | -         | -       | -       | -         | -         | -       | -        | -       | -           | -       |
| ឃ. ផ្គត់ផ្គង់                       | -                         |                           | -               | -               | -               | -         | -       | -       | -         | -         | -       | -        | -       | -           | -       |
| <b>៣ ប្រតិបត្តិការកំពុងដំណើរការ</b> |                           |                           | <b>(706.46)</b> | <b>(521.32)</b> | <b>(185.15)</b> | -         | -       | -       | -         | -         | -       | -        | -       | -           | -       |
| កំហុស-លំអៀង                         |                           |                           | 0.00            | (0.00)          | 0.00            | -         | -       | -       | -         | -         | -       | -        | -       | -           | -       |

ថ្ងៃ ខែ ឆ្នាំ រាជធានីភ្នំពេញ ថ្ងៃទី ខែ ឆ្នាំ ២០១៨

រាជធានីភ្នំពេញ ថ្ងៃទី ខែ ឆ្នាំ ២០១៨

អគ្គនាយក

អគ្គនាយកដ្ឋានគោលនយោបាយ

ថ្ងៃ ខែ ឆ្នាំ រាជធានីភ្នំពេញ ថ្ងៃទី ខែ ឆ្នាំ ២០១៨

រាជធានីភ្នំពេញ ថ្ងៃទី ខែ ឆ្នាំ ២០១៨

ប្រធាននាយកដ្ឋានស្ថិតិ

នាយកដ្ឋានស្ថិតិ និងវិភាគសេដ្ឋកិច្ច

ថ្ងៃ ខែ ឆ្នាំ រាជធានីភ្នំពេញ ថ្ងៃទី ខែ ឆ្នាំ ២០១៨

រាជធានីភ្នំពេញ ថ្ងៃទី ខែ ឆ្នាំ ២០១៨

ប្រធានការិយាល័យ

ស្ថិតិហិរញ្ញវត្ថុសាធារណៈ

**ចំណាំ**



ស្តង់ដារស្ថិតិហិរញ្ញវត្ថុ (TOFE) ខែកុម្ភៈ ឆ្នាំ២០១៨ ត្រូវបានរៀបចំដោយផ្អែកលើទិន្នន័យបណ្តោះអាសន្នដែលទទួលបានតាមកាលបរិច្ឆេទដូចខាងក្រោម៖

1. ទិន្នន័យចំណូលថ្នាក់ជាតិ (ស្ថាប័នកណ្តាល និងមន្ទីរតាមខេត្ត) ត្រឹមថ្ងៃទី២៦ ខែមីនា ឆ្នាំ២០១៨
2. ទិន្នន័យចំណាយ ត្រឹមថ្ងៃទី២២ ខែមីនា ឆ្នាំ២០១៨
3. ទិន្នន័យកម្ចី ពហុភាគី ទ្វេភាគី និងអំណោយត្រឹមថ្ងៃទី២៣ ខែមីនា ឆ្នាំ២០១៨

ទិន្នន័យស្ថិតិហិរញ្ញវត្ថុ (TOFE) នឹងត្រូវបានធ្វើបច្ចុប្បន្នភាពនៅពេលចេញផ្សាយខែបន្ទាប់។

