

របាយការណ៍សង្ខេប

ស្តីពី

ប្រតិបត្តិការវិនិយោគ ខែធ្នូ ឆ្នាំ២០១៧



១. សេចក្តីផ្តើម

ក្នុងឆ្នាំ២០១៧ នេះ ស្ថានភាពម៉ាក្រូសេដ្ឋកិច្ចកម្ពុជាគឺមានស្ថិរភាពល្អ ខណៈអត្រាប្តូរប្រាក់ និងអត្រាអតិផរណាស្ថិត ក្នុងស្ថានភាពគ្រប់គ្រងបាន។ វិស័យកសិកម្មមានកំណើនល្អឡើងវិញ ដែលគាំទ្រដោយកត្តាអាកាសធាតុ ការកើនឡើងនៃ ទិន្នផលស្រូវ ការងើបឡើងនៃតម្លៃកៅស៊ូ គួបផ្សំនឹងកំណើនថវិកាសម្រាប់វិស័យនេះ។ ចំណែកវិស័យឧស្សាហកម្មមាន កំណើនយឺតយ៉ាវវិស័យសំណង់ និងវិស័យកាត់ដេរ ខណៈវិស័យមិនមែនកាត់ដេរបានដើរតួនាទីកាន់តែសំខាន់ជាងមុន។ រីឯ ការអនុវត្តថវិកាបានបង្ហាញនូវជំហរឆ្ពោះទៅមុខយ៉ាងរឹងមាំលើរបត់នៃកំណែទម្រង់ហិរញ្ញវត្ថុសាធារណៈ ដែលបាន បង្ហាញពីការខិតខំកែលម្អប្រសិទ្ធភាពនៃការប្រមូលចំណូល និងការបន្តបង្កើនគុណភាពចំណាយនៅតាមបណ្តាក្រសួង ស្ថាប័ននានា ដើម្បីជំរុញដល់សេដ្ឋកិច្ចកម្ពុជា។

២. ការអនុវត្តចំណូល

នៅឆ្នាំ២០១៧ ចំណូលក្នុងស្រុកសម្រាប់រដ្ឋបាលថ្នាក់ជាតិអនុវត្តបានចំនួន ១៦.៦៤៨,២៧ ប៊ីលានរៀល (ប្រមាណ ១៨,៦% នៃផលស) គឺខ្ពស់ជាងច្បាប់ហិរញ្ញវត្ថុប្រចាំឆ្នាំ ៦,៤% ឬបានកើនឡើង ១៥,៦% បើធៀបនឹង ឆ្នាំ២០១៦ ក្នុងនោះចំណូលពីអគ្គនាយកដ្ឋានពន្ធដារបានកើនឡើង ២៧,៣%, អគ្គនាយកដ្ឋានគយនិងរដ្ឋាករកម្ពុជាបាន កើនឡើង ៩,៩% និងចំណូលពីអគ្គនាយកដ្ឋានទ្រព្យសម្បត្តិរដ្ឋនិងចំណូលមិនមែនសារពើពន្ធបានកើនឡើង ៩,៨%។ ចំណូលចរន្តអនុវត្តបានចំនួន ១៦.៥៣០,៥១ ប៊ីលានរៀល (ប្រមាណ ១៨,៥% នៃផលស) គឺខ្ពស់ជាងច្បាប់ហិរញ្ញវត្ថុ ប្រចាំឆ្នាំ ៦,៦% ឬបានកើនឡើង ១៥,៨% បើធៀបនឹងឆ្នាំ២០១៦ ដោយសារការកើនឡើងរៀងគ្នានៃចំណូលសារពើពន្ធ និងចំណូលមិនមែនសារពើពន្ធប្រមាណ ១៧,៤% និង ៦,៣%។ គុណភាពនៃការប្រមូលចំណូលបានបញ្ជាក់ពីប្រសិទ្ធភាព និងស័ក្តិសិទ្ធភាព នៃការងារកែទម្រង់ហិរញ្ញវត្ថុសាធារណៈ ជាពិសេសគឺការអនុវត្តនូវយុទ្ធសាស្ត្ររៀបចំចំណូលរយៈពេល មធ្យម ឆ្នាំ២០១៤-២០១៨ ដោយផ្តោតសំខាន់លើការបញ្ជ្រាបប្រព័ន្ធបង់ពន្ធ ពង្រឹងការផ្តល់សេវាសាធារណៈជូនអ្នកបង់ពន្ធ ពង្រឹងការចុះបញ្ជីពន្ធដារ ធ្វើបច្ចុប្បន្នភាពព័ត៌មានសហគ្រាស ពង្រឹងការធ្វើសវនកម្មសហគ្រាសលើវិស័យសំខាន់ៗ ការ អនុវត្តវិធានការទប់ស្កាត់និងបង្ក្រាបការគេចពន្ធ និងការធ្វើទំនើបកម្មរដ្ឋបាលសារពើពន្ធ និងរដ្ឋបាលគយ។

៣. ការអនុវត្តចំណាយ

តាមទិន្នន័យបឋមពីរតនាគារជាតិក្នុងឆ្នាំ ២០១៧នេះ ចំណាយសរុបនៅរដ្ឋបាលថ្នាក់ជាតិអនុវត្តបានចំនួន ១៧.២៥១ ប៊ីលានរៀល (ប្រមាណ ១៩,៣% នៃផលស) គឺទាបជាង ១១,៦% នៃច្បាប់ហិរញ្ញវត្ថុប្រចាំឆ្នាំ។ ក្នុងនោះ

ចំណាយចរន្តអនុវត្តបានចំនួន ១២.០៤៣,៧២ ប៊ីលានរៀល (ប្រមាណ ១៣,៥% នៃផសស) គឺទាបជាងច្បាប់ហិរញ្ញវត្ថុ ប្រចាំឆ្នាំ ៧,៧% ប៉ុន្តែការអនុវត្តនេះបានកើនឡើង ១០,៧% ធៀបនឹងឆ្នាំ២០១៦ ពោលគឺការអនុវត្តមានលក្ខណៈល្អ ប្រសើរជាងឆ្នាំកន្លង ទៅដោយសារកំណែទម្រង់លើនីតិវិធីចំណាយ និងអ្នកអនុវត្តកាន់តែយល់ជ្រួតជ្រាបពីនីតិវិធីនានា។

៤. តុល្យភាពថវិកា

ក្នុងឆ្នាំ២០១៧ ចំណូលក្នុងស្រុករដ្ឋបាលថ្នាក់ជាតិមានកម្រិតខ្ពស់ ដែលធ្វើឱ្យតុល្យភាពចរន្តសាច់ប្រាក់មានអតិរេក ចំនួន ៤.២៦៧,៧៩ ប៊ីលានរៀល ដែលអាចរួមចំណែកផ្តល់ហិរញ្ញប្បទានដល់ការវិនិយោគ និងបង្កើនប្រាក់សន្សំ។ ដោយចំណាយមូលធនមានកម្រិតខ្ពស់ តុល្យភាពថវិកាសាច់ប្រាក់សរុបមានឱនភាពចំនួន ៨២១,៧៤ ប៊ីលាន រៀល។

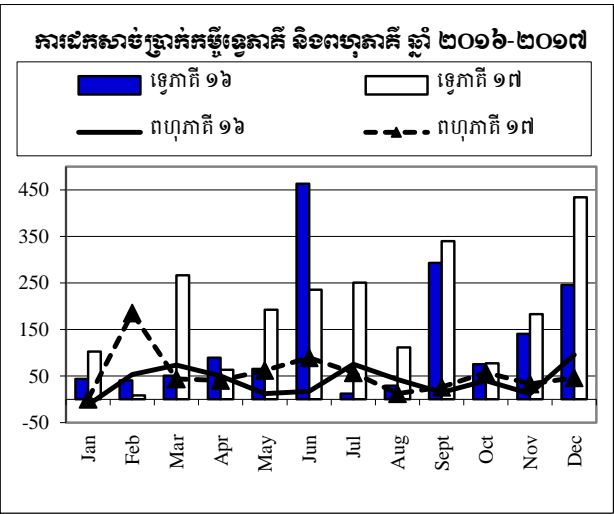
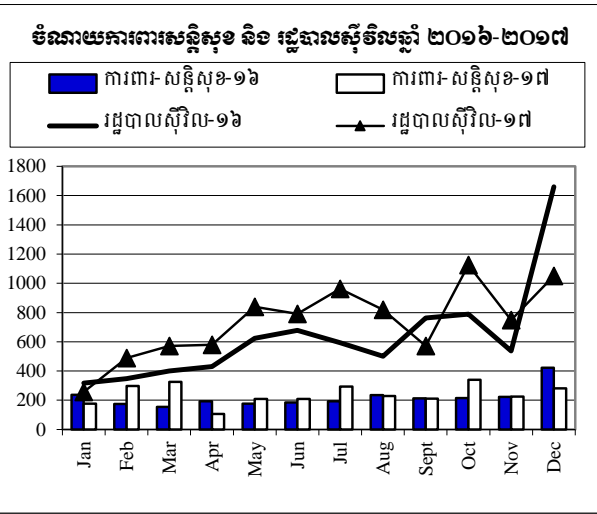
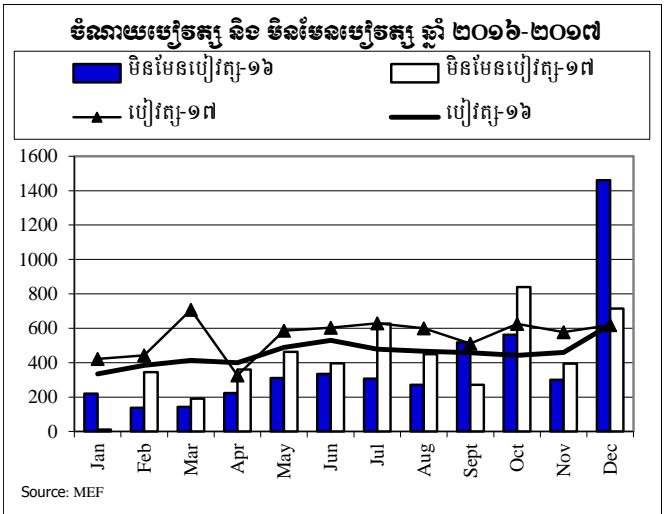
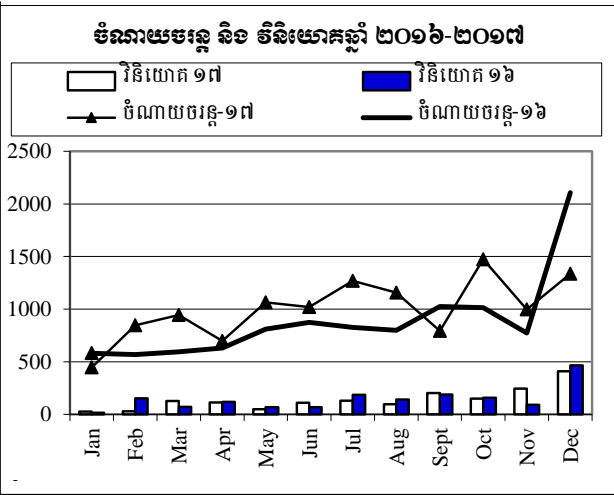
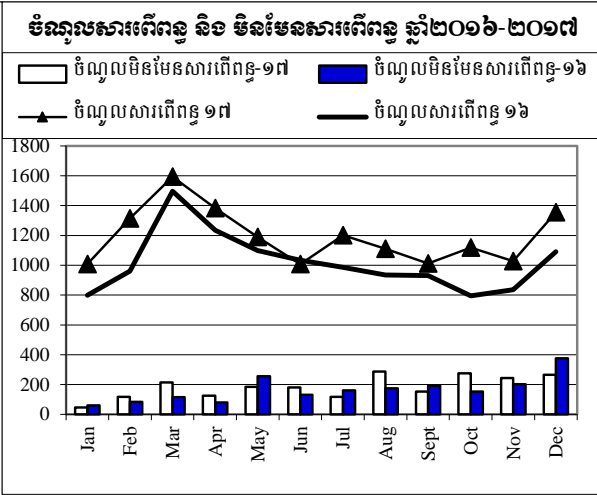
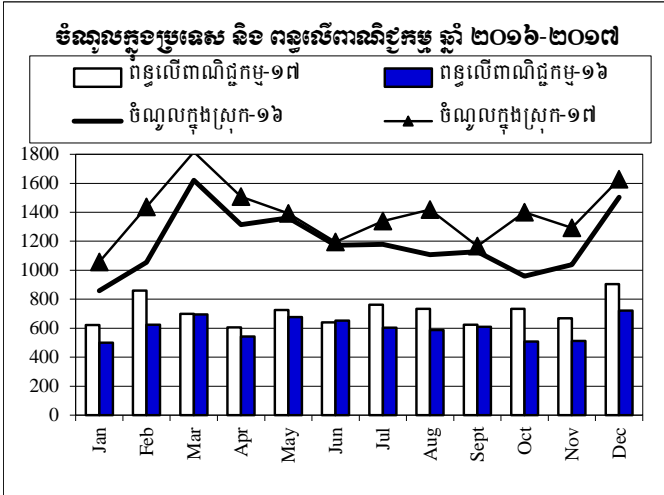
៥. សន្និដ្ឋាន

ជាមួយ ក្នុងឆ្នាំ២០១៧ នេះ ការអនុវត្តថវិកាមានភាពល្អប្រសើរ ដោយការប្រមូលចំណូលបានលើសផែនការ ដែលបានគ្រោងទុក និងការអនុវត្តចំណាយមានល្បឿនលឿនជាងឆ្នាំកន្លងទៅ បើទោះជាទាបជាងច្បាប់ថវិកាប្រចាំឆ្នាំក្តី។ លទ្ធផលនេះ គឺបង្ហាញពីការខិតខំប្រឹងប្រែងរបស់ក្រសួងសេដ្ឋកិច្ចនិងហិរញ្ញវត្ថុ ក្នុងការអនុវត្តយ៉ាងម៉ឺងម៉ាត់នូវយុទ្ធសាស្ត្រ កៀរគរចំណូល និងកម្មវិធីកំណែទម្រង់ហិរញ្ញវត្ថុសាធារណៈ ដើម្បីធានាអោយបាននូវប្រសិទ្ធភាពទាំងផ្នែកចំណូលនិង ចំណាយ និងបានពង្រីកការងារវិសហមជ្ឈការហិរញ្ញវត្ថុ ។



ការប្រៀបធៀបការអនុវត្តវិកា ឆ្នាំ ២០១៦-២០១៧

ភិក្ខុ ប៊ែនណូរ៉េល



តារាងប្រតិបត្តិការងារក្នុងឆ្នាំ ២០១៧ TOFE: BUDGET IMPLEMENTATION FOR 2017

បរិយាយ	ឆ្នាំបំបែក	ការអនុវត្ត		មករា ១៧	កុម្មុៈ ១៧	មីនា ១៧	មេសា ១៧	ឧសភា ១៧	មិថុនា ១៧	កក្កដា ១៧	សីហា ១៧	កញ្ញា ១៧	តុលា ១៧	វិច្ឆិកា ១៧	ធ្នូ ១៧
	២០១៧	១២ ខែ=១០០%													
I. ចំណូលក្នុងប្រទេស	15,649.90	106.38%	16,648.27	1,057.01	1,437.41	1,816.04	1,508.43	1,391.28	1,193.82	1,339.77	1,417.36	1,165.42	1,400.83	1,292.70	1,628.19
១. ចំណូលមេដឹកនាំ	15,501.47	106.64%	16,530.51	1,053.66	1,431.92	1,806.65	1,508.43	1,374.95	1,188.06	1,319.39	1,397.44	1,165.42	1,392.38	1,270.83	1,621.39
ក. ចំណូលពន្ធ	13,209.10	108.40%	14,319.24	1,007.34	1,314.61	1,593.41	1,383.69	1,189.94	1,006.91	1,201.55	1,109.94	1,011.86	1,117.95	1,026.77	1,355.26
ចំណូលពន្ធក្នុងស្រុក	11,009.50	112.11%	12,342.27	872.72	1,164.59	1,421.59	1,238.28	1,018.23	850.98	1,015.90	951.84	879.88	952.11	852.80	1,123.35
ពន្ធផ្តាល់ (ពន្ធលើផលទុន ព្រាក់ចំណេញ)	3,276.60	114.89%	3,764.36	251.53	305.03	722.27	632.38	291.75	211.81	253.35	217.79	256.21	218.88	184.68	218.68
ពន្ធប្រយោល	7,732.90	110.93%	8,577.91	621.19	859.56	699.32	605.90	726.48	639.17	762.55	734.05	623.67	733.23	668.12	904.67
ក្នុងនោះ៖ អាករពិសេសលើទំនិញមួយចំនួន	700.00	99.17%	694.21	83.87	76.85	66.36	48.10	42.06	60.11	60.11	70.13	50.04	80.20	43.17	13.21
អាករពិសេសលើទំនិញមួយចំនួនរបបនាំចូល (សហគ្រាសប្រេងឥន្ធនៈ)	2,280.00	126.34%	2,880.64	172.42	219.46	239.71	218.18	230.93	215.89	247.31	233.93	199.88	266.54	271.48	364.89
ចំណូលសារពើពន្ធផ្សេងៗទៀត	98.50	122.88%	121.04	3.36	10.84	9.93	5.68	7.62	8.99	4.58	13.98	9.53	19.71	12.67	14.15
ចំណូលពន្ធលើពាណិជ្ជកម្មក្រៅប្រទេស	2,199.60	89.88%	1,976.97	134.62	150.02	171.81	145.41	171.71	155.93	185.64	158.11	131.98	165.85	173.98	231.91
ពន្ធនិងអាករលើការនាំចូល	2,149.80	89.82%	1,930.94	130.98	147.15	169.57	143.67	168.51	151.46	181.41	153.17	128.01	161.65	169.59	225.77
ក្នុងនោះ៖ - ពន្ធកម្មវិធាននាំចូលទំនិញផ្សេងៗ(លើកលែងតែប្រេងឥន្ធនៈ)	1,430.00	94.27%	1,348.03	96.86	109.63	116.20	98.92	117.02	105.20	104.43	117.71	100.55	122.97	118.62	139.93
- ពន្ធកម្មវិធាននាំចូលផលិតផលសិលា	320.00	65.01%	208.02	13.94	15.53	20.90	14.92	24.18	14.32	30.30	8.32	9.95	11.80	18.14	25.73
- ពន្ធនាំចូលទំនិញផ្សេងៗដើមសម្រាប់ផលិតផល	2.20	83.27%	1.83	-	-	-	-	0.56	-	0.30	-	-	0.46	-	0.52
ពន្ធនិងអាករលើការនាំចេញ	49.80	92.43%	46.03	3.64	2.88	2.24	1.73	3.21	4.47	4.23	4.94	3.98	4.20	4.38	6.15
ក្នុងនោះ៖ - អាករលើការនាំចេញលើ	14.00	71.54%	10.02	0.18	0.19	0.41	0.58	0.77	1.56	0.90	1.10	0.96	1.10	0.94	1.32
- អាករលើការនាំចេញកៅស៊ូ	33.00	97.90%	32.31	3.31	2.56	1.71	1.06	2.13	2.70	3.03	3.46	2.70	2.56	2.97	4.13
- អាករលើការនាំចេញទំនិញផ្សេងៗ	2.30	138.63%	3.19	0.12	0.08	0.10	0.09	0.27	0.14	0.19	0.36	0.27	0.51	0.42	0.62
ខ ចំណូលមិនមែនពន្ធ	2,292.37	96.46%	2,211.27	46.32	117.31	213.24	124.74	185.01	181.15	117.84	287.49	153.56	274.42	244.05	266.13
ផលទុននៃទ្រព្យសម្បត្តិរដ្ឋ	109.77	118.73%	130.33	1.27	0.96	15.19	3.37	24.03	8.43	9.38	17.58	12.07	11.47	10.21	16.37
ផលនៃសម្បទាននិងការជួលដីធ្លី	91.12	124.12%	113.10	1.27	0.88	15.18	3.37	11.20	8.43	5.93	17.58	12.07	11.47	10.21	15.51
ផលទុនពីការលក់ ជួលទ្រព្យសម្បត្តិ និងសេវាកម្ម	1,644.26	93.79%	1,542.21	37.84	93.12	141.43	99.78	123.14	137.38	88.65	204.59	79.15	157.20	184.46	195.45
ផលទុនសហគ្រាសសាធារណៈរដ្ឋបាល សេវាដំណើរការ (រកចំណេញ)	724.17	94.28%	682.79	2.11	51.67	54.39	45.29	82.37	58.88	18.53	98.63	30.57	67.09	86.25	87.02
ការលក់ទ្រព្យសម្បត្តិនៃរដ្ឋបាលសាធារណៈ	84.84	78.25%	66.39	1.39	2.70	5.91	5.12	4.99	7.83	5.59	6.85	5.58	7.39	4.83	8.21
ផលពីការគ្រប់គ្រងរដ្ឋបាល	733.11	95.67%	701.36	32.09	36.39	72.79	45.26	31.68	62.67	53.58	93.46	37.18	65.54	88.43	82.29
ការផ្តល់សេវាកម្ម	82.45	91.29%	75.27	1.45	1.84	7.21	3.02	1.81	6.10	9.78	5.14	3.28	15.20	3.97	16.46
ចំណូលមិនមែនពន្ធផ្សេងៗ	538.35	100.07%	538.73	7.21	23.23	56.62	21.60	37.84	35.33	19.80	65.32	62.34	105.75	49.39	54.30
២. ចំណូលមូលធន	148.43	79.33%	117.76	3.35	5.49	9.39	-	16.33	5.76	20.39	19.92	-	8.45	21.88	6.79
អចលកម្មហិរញ្ញវត្ថុផ្សេងៗ	148.43	79.33%	117.76	3.35	5.49	9.39	-	16.33	5.76	20.39	19.92	-	8.45	21.88	6.79

តារាងប្រតិបត្តិការងារហិរញ្ញវត្ថុឆ្នាំ ២០១៧ TOFE: BUDGET IMPLEMENTATION FOR 2017

បរិយាយ	ឆ្នាំបំបែក	ការអនុវត្ត		មករា ១៧	កុម្មៈ ១៧	មីនា ១៧	មេសា ១៧	ឧសភា ១៧	មិថុនា ១៧	កក្កដា ១៧	សីហា ១៧	កញ្ញា ១៧	តុលា ១៧	វិច្ឆិកា ១៧	ធ្នូ ១៧
	២០១៧	១២ ខែ=១០០%													
II. ចំណាយសរុប	19,518.94	88.38%	17,251.00	626.13	1,120.24	1,432.24	962.70	1,417.88	1,505.02	1,758.12	1,426.12	1,410.61	1,807.65	1,507.32	2,276.97
១. ចំណាយចរន្ត	13,050.69	92.28%	12,043.72	445.62	845.75	945.26	696.63	1,065.37	1,020.39	1,269.89	1,155.79	793.01	1,473.98	996.12	1,335.90
ក. ចំណាយប្រចាំថ្ងៃ	6,804.06	97.73%	6,649.40	422.60	442.17	707.30	326.23	585.81	603.70	628.24	599.68	511.44	625.68	578.31	618.24
បន្តបុគ្គលិក(រដ្ឋបាល ស៊ីវិល)	4,325.68	96.25%	4,163.59	246.56	256.04	394.93	253.62	385.95	401.11	400.66	391.37	306.07	360.07	366.60	400.63
បន្តបុគ្គលិក (ផ្នែកសន្តិសុខនិងការពារជាតិ)	2,478.38	100.30%	2,485.80	176.04	186.13	312.36	72.60	199.87	202.60	227.58	208.31	205.38	265.61	211.72	217.61
ខ. ចំណាយមិនមែនប្រចាំថ្ងៃ	6,246.63	86.36%	5,394.32	23.02	403.59	237.96	370.41	479.56	416.69	641.65	556.11	281.56	848.30	417.81	717.67
- ការទិញ	1,418.29	76.86%	1,090.07	2.50	116.58	28.03	54.87	78.64	106.13	123.47	77.00	49.88	185.93	90.24	176.81
- មេធាវី	1,619.45	74.44%	1,205.46	4.60	28.15	38.88	89.90	64.35	89.27	105.44	109.26	146.45	160.80	114.76	253.60
- បន្តហិរញ្ញវត្ថុ	342.29	97.51%	333.78	12.62	58.83	46.74	10.60	16.30	21.05	14.01	107.59	10.97	9.39	22.63	3.07
- អត្ថប្រយោជន៍សង្គម	804.72	102.19%	822.35	3.10	28.36	41.61	36.25	116.96	106.22	158.40	39.56	25.28	114.99	77.39	74.21
- ឧបត្ថម្ភធន	1,302.21	114.65%	1,492.98	0.20	171.66	68.23	165.42	140.27	70.12	175.73	182.98	34.91	293.84	55.92	133.71
- ចំណាយមិនមែនប្រើប្រាស់	759.66	59.20%	449.69	-	0.00	14.47	13.36	63.04	23.90	64.61	39.73	14.08	83.36	56.86	76.26
២. ចំណាយមូលធន	6,468.26	80.51%	5,207.28	180.51	274.48	486.98	266.07	352.51	484.63	488.24	270.33	617.60	333.67	511.20	941.07
វិនិយោគដោយហិរញ្ញប្បទាន ខាងក្នុង (កម្រោង)	2,183.70	77.23%	1,686.38	27.31	30.11	126.69	112.07	47.51	109.81	130.32	96.48	201.85	148.70	244.80	410.73
អចលនវត្ថុប្រើប្រាស់	2,183.70	76.43%	1,669.03	27.31	30.11	118.60	112.07	43.50	109.81	130.10	96.48	201.85	148.70	244.80	405.70
វិនិយោគដោយហិរញ្ញប្បទាន ខាងក្រៅ (កម្រោង)	4,284.56	82.18%	3,520.90	153.20	244.38	360.29	154.00	305.00	374.82	357.92	173.85	415.75	184.96	266.40	530.34
តុល្យភាព ចរន្ត និងភាព/អតិរេក (I-I-II.1)	2,450.78	183.08%	4,486.79	608.05	586.17	861.39	811.79	309.58	167.67	49.50	241.64	372.41	(81.60)	274.70	285.49
តុល្យភាព សរុប និងភាព/អតិរេក (I-II)	(3,869.04)	15.58%	(602.73)	430.88	317.18	383.80	545.73	(26.60)	(311.20)	(418.35)	(8.76)	(245.19)	(406.82)	(214.62)	(648.79)
៣. ការកែតម្រូវចំណាយ	-		(219.01)	(133.97)	(56.14)	176.52	(219.67)	(0.18)	18.81	4.64	(18.24)	(12.50)	21.73	(10.02)	10.02
រដ្ឋបាលស៊ីវិល			(219.01)	(133.97)	(56.14)	176.52	(219.67)	(0.18)	18.81	4.64	(18.24)	(12.50)	21.73	(10.02)	10.02
តុល្យភាព ចរន្ត និងភាព/អតិរេក (សាច់ប្រាក់)	2,450.78	174.14%	4,267.79	474.08	530.02	1,037.91	592.13	309.39	186.48	54.14	223.40	359.91	(59.88)	264.68	295.51
តុល្យភាព ទូទៅ និងភាព/អតិរេក (សាច់ប្រាក់)	(3,869.04)	21.24%	(821.74)	296.91	261.03	560.32	326.06	(26.78)	(292.38)	(413.71)	(27.00)	(257.69)	(385.09)	(224.64)	(638.77)
III. ហិរញ្ញប្បទាន	3,869.04	21.24%	821.74	(296.91)	(261.03)	(560.32)	(326.06)	26.78	292.38	413.71	27.00	257.69	385.09	224.64	638.77
១. ហិរញ្ញប្បទានពីរដ្ឋាភិបាល	3,869.04	86.77%	3,357.17	167.92	217.32	277.91	280.12	370.99	316.97	350.10	95.43	387.29	166.97	206.66	519.50
ក. ប្រាក់ចំណូល	250.00	127.03%	317.57	-	-	-	154.72	88.88	28.47	43.90	1.59	-	-	-	-
- អំណោយ-ទ្រទ្រង់ថវិកា	88.00		107.57	-	-	-	-	88.88	13.48	5.21	-	-	-	-	-
- កម្ចី និង បំណុលពាក់ព័ន្ធ-ការគាំទ្រថវិកា	162.00	129.63%	210.00	-	-	-	154.72	-	14.99	38.70	1.59	-	-	-	-
- កម្ចីបរទេស	162.00	129.63%	210.00	-	-	-	154.72	-	14.99	38.70	1.59	-	-	-	-
ខ. ជំនួយសេដ្ឋកិច្ចពីបរទេស	4,284.56	82.15%	3,519.64	177.41	229.56	356.77	144.49	336.21	328.05	354.72	195.17	415.80	184.72	266.40	530.34
១១. ចំណាយ	4,284.56	82.18%	3,520.90	153.20	244.38	360.29	154.00	305.00	374.82	357.92	173.85	415.75	184.96	266.40	530.34
- អំណោយ	599.84	100.00%	599.84	49.99	49.99	49.99	49.99	49.99	49.99	49.99	49.99	49.99	49.99	49.99	49.99
- ការទ្រទ្រង់ និងបំណុលប្រាក់ប្រើប្រាស់	3,684.72	79.28%	2,921.07	103.21	194.39	310.30	104.02	255.01	324.84	307.93	123.86	365.77	134.98	216.41	480.35
- ការទ្រទ្រង់	3,684.72	79.28%	2,921.07	103.21	194.39	310.30	104.02	255.01	324.84	307.93	123.86	365.77	134.98	216.41	480.35

តារាងប្រតិបត្តិការហិរញ្ញវត្ថុឆ្នាំ ២០១៧ TOFE: BUDGET IMPLEMENTATION FOR 2017

បរិយាយ	ច្បាប់ថវិកា ឆ្នាំ ២០១៧		ការអនុវត្ត ១២ ខែ=១០០%		មករា ១៧	កុម្ភៈ ១៧	មីនា ១៧	មេសា ១៧	ឧសភា ១៧	មិថុនា ១៧	កក្កដា ១៧	សីហា ១៧	កញ្ញា ១៧	តុលា ១៧	វិច្ឆិកា ១៧	ធ្នូ ១៧
	ចំនួន	ភាគរយ	ចំនួន	ភាគរយ												
ការខ្ចីប្រាក់ប្រទេស- ពហុភាគី	3,684.72	17.78%	655.26	0.56	185.79	43.67	40.77	62.39	89.33	57.36	12.24	26.03	57.65	33.09	46.37	
ការខ្ចីប្រាក់ប្រទេស- ទ្វេភាគី	-		2,265.81	102.65	8.60	266.64	63.24	192.61	235.50	250.57	111.62	339.73	77.32	183.32	433.99	
ខ. មិនទាន់ចំណាយ			(1.27)	24.22	(14.81)	(3.52)	(9.51)	31.22	(46.78)	(3.21)	21.32	0.05	(0.24)	-	-	
គ. វិនិយោគសាងសង់	(665.51)	72.13%	(480.03)	(9.49)	(12.25)	(78.86)	(19.09)	(54.11)	(39.54)	(48.52)	(101.32)	(28.51)	(17.75)	(59.74)	(10.84)	
ឃ. ហិរញ្ញប្បទានក្នុងស្រុក	-	#DIV/0!	(2,454.08)	(799.94)	(416.92)	(1,353.04)	(17.12)	(112.59)	96.41	(64.55)	225.78	(95.07)	79.82	(58.76)	61.88	
គ. ហិរញ្ញប្បទានបរទេស	-	#DIV/0!	(2,385.94)	(596.20)	(256.68)	(967.06)	(516.85)	(124.88)	44.91	(59.60)	109.85	(64.48)	45.04	13.60	(13.60)	
- បញ្ជើរដ្ឋាភិបាល		#DIV/0!	(2,385.94)	(596.20)	(256.68)	(967.06)	(516.85)	(124.88)	44.91	(59.60)	109.85	(64.48)	45.04	13.60	(13.60)	
ឃ. ផ្គត់ផ្គង់សេវា	-		(396.28)	(282.22)	(155.89)	(55.26)	3.77	13.33	26.23	(4.95)	115.93	(30.59)	(26.63)	(67.21)	67.21	
- គណនីបុគ្គល និង បញ្ជីពាណិជ្ជកម្ម			(396.28)	(282.22)	(155.89)	(55.26)	3.77	13.33	26.23	(4.95)	115.93	(30.59)	(26.63)	(67.21)	67.21	
ង. គំណែនាំសេវា រវាង ធនាគារជាតិ និង ស.ហ.វ			328.14	78.47	(4.35)	(330.71)	495.96	(1.04)	25.27	-	-	-	61.42	(5.15)	8.27	
៣ ប្រតិបត្តិការកំពុងដំណើរការ			(81.35)	335.11	(61.43)	514.80	(589.07)	(231.62)	(121.00)	128.17	(294.21)	(34.52)	138.29	76.75	57.38	
កំហុស- លំអៀង			0.00	0.00	0.00	0.00	0.00	(0.00)	0.00	0.00	0.00	(0.00)	(0.00)	0.00	(0.00)	
អត្រាប្រាក់ប្រាក់ រៀល/ ដុល្លារ				4,035	4,004	4,005	4,034	4,069	4,086	4,098	4,050	4,053	4,037	4,035	4,037	
ចំណូលថ្នាក់ខេត្ត-ក្រុង	1,457.89	127.10%	1,852.99	46.23	114.81	190.86	93.20	131.04	107.94	106.48	343.81	86.87	159.48	292.22	180.05	
ក្នុងនោះ៖ ចំណូលពន្ធពិសេស-ក្រុង	926.30	104.51%	968.05	43.08	51.31	74.11	29.79	50.29	92.37	72.60	94.29	69.40	120.93	196.57	73.31	
ចំណូលមិនមែនពន្ធ	38.98	89.93%	35.05	2.74	4.42	2.07	1.42	1.86	2.05	2.23	5.07	1.97	2.04	1.76	7.43	
ការផ្ទេរប្រាក់ពីថ្នាក់ជាតិ	492.61	172.53%	849.89	0.41	59.08	114.69	61.99	78.89	13.51	31.66	244.46	15.50	36.51	93.89	99.31	
ចំណាយថ្នាក់ខេត្ត-ក្រុង	1,733.67	69.52%	1,205.18	19.78	48.51	93.16	80.14	114.53	82.62	130.30	121.58	90.39	180.36	160.39	83.42	
ក្នុងនោះ៖ ចំណាយបៀវត្ស	363.06	80.65%	292.82	17.20	20.15	18.86	26.83	28.98	30.74	28.81	32.29	26.66	28.38	24.38	9.56	
ចំណាយមិនមែនបៀវត្ស	1,004.68	68.73%	690.50	0.67	21.65	38.59	37.95	69.60	43.74	79.29	73.39	51.41	136.75	75.99	61.46	
ចំណាយវិនិយោគ	365.93	60.63%	221.86	1.92	6.71	35.71	15.36	15.94	8.14	22.21	15.90	12.32	15.23	60.01	12.40	
គុណភាព ខេត្ត ក្រុង			647.81	26.44	66.30	97.70	13.06	16.51	25.32	(23.82)	222.23	(3.52)	(20.88)	131.83	96.63	
វិភាគទានពី កាស៊ីណូ និង ភ្នាក់ងារ	153.18	87.34%	133.78	5.17	11.78	9.29	9.48	14.56	15.05	7.04	17.72	0.45	24.62	10.75	7.86	
ក្រសួង ១០ អនុវត្តវិការតាមកម្មវិធី	5,394.27	113.74%	6,135.24	146.49	392.93	340.20	383.07	608.71	528.65	603.47	653.48	383.77	828.24	555.11	711.12	

ថ្ងៃ ខែ ឆ្នាំ រាជធានីភ្នំពេញ ថ្ងៃទី ខែ ឆ្នាំ ២០១៧
 អគ្គនាយក
 អគ្គនាយកដ្ឋានការងារនយោបាយ

ថ្ងៃ ខែ ឆ្នាំ រាជធានីភ្នំពេញ ថ្ងៃទី ខែ ឆ្នាំ ២០១៧
 ប្រធាននាយកដ្ឋានស្តីពី
 នាយកដ្ឋានស្តីពី និងវិភាគសេដ្ឋកិច្ច

ថ្ងៃ ខែ ឆ្នាំ រាជធានីភ្នំពេញ ថ្ងៃទី ខែ ឆ្នាំ ២០១៧
 ប្រធានការិយាល័យ
 ស្តីពីហិរញ្ញវត្ថុសាធារណៈ

ហង់ ម៉ីសុទ្ធ

ចំណាំ



ស្តង់ដារស្ថិតិហិរញ្ញវត្ថុ (TOFE) ខែធ្នូ ឆ្នាំ២០១៧ ត្រូវបានរៀបចំដោយផ្អែកលើទិន្នន័យបណ្តោះអាសន្នដែល ទទួលបានតាមកាលបរិច្ឆេទដូចខាងក្រោម៖

1. ទិន្នន័យចំណូលថ្នាក់ជាតិ (ស្ថាប័នកណ្តាល និងមន្ទីរតាមខេត្ត) ត្រឹមថ្ងៃទី២៣ ខែមករា ឆ្នាំ២០១៨
2. ទិន្នន័យចំណាយ ត្រឹមថ្ងៃទី១៦ ខែមករា ឆ្នាំ២០១៨
3. តារាងតុល្យភាពថ្នាក់ជាតិ ត្រឹមថ្ងៃទី២២ ខែមករា ឆ្នាំ២០១៨
4. តារាងតុល្យភាព (មន្ទីរតាមខេត្ត និង ក្រុង) ត្រឹមថ្ងៃទី២៧ ខែមករា ឆ្នាំ២០១៨
5. ទិន្នន័យគណនីរដ្ឋាភិបាល (Credit Bank) បានពីធនាគារជាតិ គិតត្រឹមថ្ងៃទី២៤ ខែមករា ឆ្នាំ២០១៨
6. ទិន្នន័យកម្ចី ពហុភាគី ទ្វេភាគី និងអំណោយត្រឹមថ្ងៃទី២៣ ខែមករា ឆ្នាំ២០១៨

ទិន្នន័យស្ថិតិហិរញ្ញវត្ថុ (TOFE) នឹងត្រូវបានធ្វើបច្ចុប្បន្នភាពនៅពេលចេញផ្សាយខែបន្ទាប់។

