

**របាយការណ៍សង្ខេប**

**ស្តីពី**

**ប្រតិបត្តិការវិនិយោគ ខែសីហា ឆ្នាំ២០១៧**



**១. សេចក្តីផ្តើម**

គិតត្រឹម ៨ ខែដើមឆ្នាំ២០១៧ នេះ ស្ថានភាពម៉ាក្រូសេដ្ឋកិច្ចកម្ពុជាបន្តមានស្ថិរភាពល្អ ដោយមានស្ថិរភាពអត្រាប្តូរប្រាក់ និងអតិផរណាក្នុងកម្រិតអាចគ្រប់គ្រងបាន។ រីឯ ការអនុវត្តវិធានការដ្ឋានបន្តមានវឌ្ឍនភាពគួរឱ្យកត់សម្គាល់ ដែលបានបង្ហាញពីការខិតខំកែលម្អប្រសិទ្ធភាពនៃការប្រមូលចំណូល និងការបន្តបង្កើនគុណភាពចំណាយនៅតាមបណ្តាក្រសួងស្ថាប័ននានា ដើម្បីជំរុញដល់សេដ្ឋកិច្ចកម្ពុជា។

**២. ការអនុវត្តចំណូល**

នៅខែសីហា ឆ្នាំ២០១៧ រដ្ឋបាលថ្នាក់ជាតិអនុវត្តចំណូលសរុបបានចំនួន ១.៣៩៦,៦៥ ប៊ីលានរៀល គឺបានកើនឡើង ២៦,០៦% ធៀបនឹងខែសីហា ឆ្នាំ២០១៦ ដែលគាំទ្រដោយចំណូលពន្ធផ្ទាល់ ចំណូលពន្ធប្រយោល និងចំណូលមិនមែនសារពើពន្ធ។

ជាមួយ ត្រឹម ៨ ខែដើមឆ្នាំ២០១៧ នេះ ចំណូលក្នុងប្រទេសសរុបអនុវត្តបានចំនួន ១១.១៤០,៤២ ប៊ីលានរៀល គឺលើសផែនការថវិកាប្រចាំឆ្នាំ ៤,៥២% ឬបានកើនឡើង ១៥,២០% បើធៀបនឹងរយៈពេលដូចគ្នានាឆ្នាំ២០១៦ ដោយចំណូលពីអគ្គនាយកដ្ឋានពន្ធដារបានកើនឡើង ២៨,៩៥% ចំណូលពីអគ្គនាយកដ្ឋានគយនិងរដ្ឋាករបានកើនឡើង ២,៩១% និងចំណូលពីនាយកដ្ឋានមិនមែនសារពើពន្ធបានកើនឡើង ១៨,៤៥%។ បើគិតតាមប្រភេទពន្ធ ចំណូលសារពើពន្ធ និងចំណូលមិនមែនសារពើពន្ធអនុវត្តបានចំនួន ១១.០៦៨,៦០ ប៊ីលានរៀល គឺបានកើនឡើង ១៥,២៤%។ ភាពល្អប្រសើរនៃការប្រមូលចំណូលនេះ បានឆ្លុះបញ្ចាំងពីប្រសិទ្ធភាព និងស័ក្តិសិទ្ធភាពនៃការងារកែទម្រង់លើរដ្ឋបាលចំណូល ដែលផ្តោតសំខាន់លើការពង្រឹងការចុះបញ្ជីអ្នកជាប់ពន្ធ ការផ្តល់សេវាដល់អ្នកជាប់ពន្ធ ការធ្វើសវនកម្មលើសហគ្រាស ការប្រមូលបំណុលពន្ធ និងការធ្វើទំនើបកម្មរដ្ឋបាលសារពើពន្ធ និងរដ្ឋបាលគយ។

**៣. ការអនុវត្តចំណាយ**

នៅខែសីហា ឆ្នាំ២០១៧ រដ្ឋបាលថ្នាក់ជាតិអនុវត្តចំណាយថវិកាសរុបបានចំនួន ១.៣៧៥,៩៥ ប៊ីលានរៀល គឺបានកើនឡើង ១៨,៤៨% បើធៀបនឹងខែសីហា ឆ្នាំ២០១៦។

ជាមួយ ត្រឹម ៨ ខែដើមឆ្នាំ២០១៧ ចំណាយថវិកាសរុបនៅរដ្ឋបាលថ្នាក់ជាតិអនុវត្តបានចំនួន ១០.១៨៣,៨២ ប៊ីលានរៀល គឺទាបជាងច្បាប់ថវិកាប្រចាំឆ្នាំ ១៤,៤៩% ប៉ុន្តែអនុវត្តបានលឿនជាងឆ្នាំកន្លងទៅ ១៥,០៩% ដោយមានការកើនឡើងទាំងចំណាយសម្រាប់វិស័យការពារនិងសន្តិសុខជាតិ និងរដ្ឋបាលស៊ីវិល ពោល គឺការអនុវត្តមានលក្ខណៈល្អ

ប្រសើរជាងឆ្នាំកន្លងទៅដោយសារកំណែទម្រង់លើនីតិវិធីចំណាយ និងអ្នកអនុវត្តកាន់តែយល់ជ្រួតជ្រាបពីនីតិវិធីនានា។  
រីឯការអនុវត្តចំណាយថវិកាតាមកម្មវិធី ក្រសួងស្ថាប័ននីមួយៗបានបន្តខិតខំអនុវត្តសកម្មភាពទៅតាមផែនការដែលបាន  
ក្រោងទុកពីដើមឆ្នាំ ដែលនាំឱ្យសម្រេចបានលទ្ធផលល្អ។

**៤. តុល្យភាពថវិកា**

តុល្យភាពថវិកាចរន្តនៅខែសីហា ឆ្នាំ២០១៧ មានអតិរេកសាច់ប្រាក់ចំនួន ២២៩,៧៤ ប៊ីលានរៀល ប៉ុន្តែ  
តុល្យភាពថវិកាសរុបមានអតិរេកសាច់ប្រាក់ចំនួន ២០,៧០ ប៊ីលានរៀល។ ជាមួយ ត្រឹម ៨ ខែដើមឆ្នាំ២០១៧ នេះ  
តុល្យភាពថវិកាចរន្តមានអតិរេកសាច់ប្រាក់ចំនួន ៣.៥០៤,២៥ ប៊ីលានរៀល និងតុល្យភាពថវិកាសរុបមានអតិរេកសាច់  
ប្រាក់ចំនួន ៨៣៦,៩៦ ប៊ីលានរៀល។

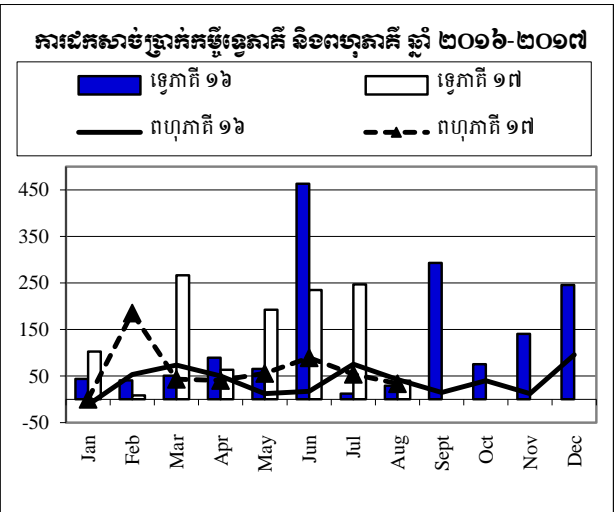
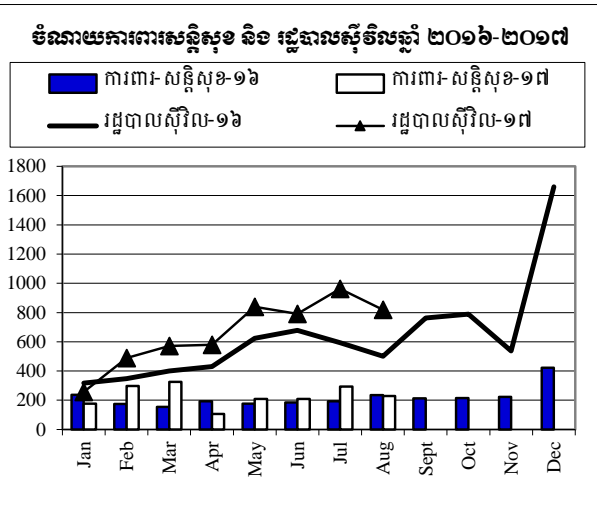
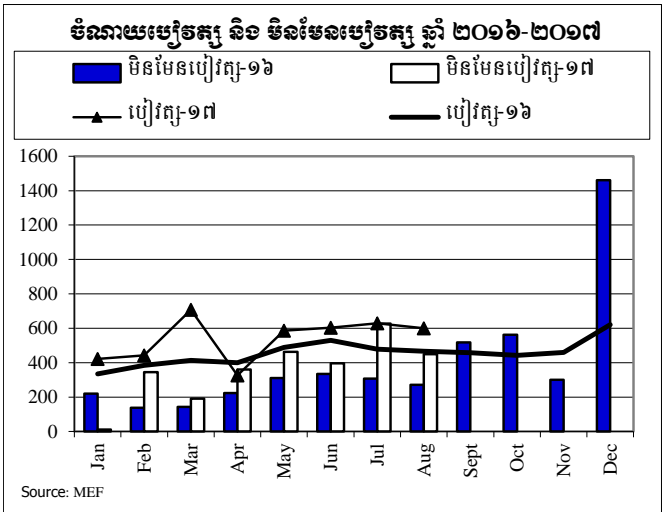
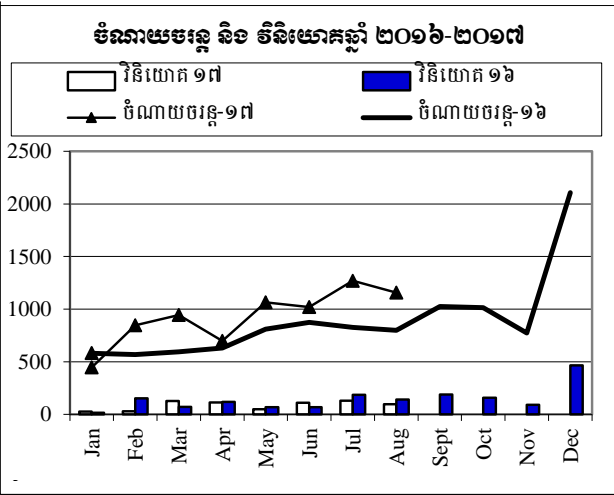
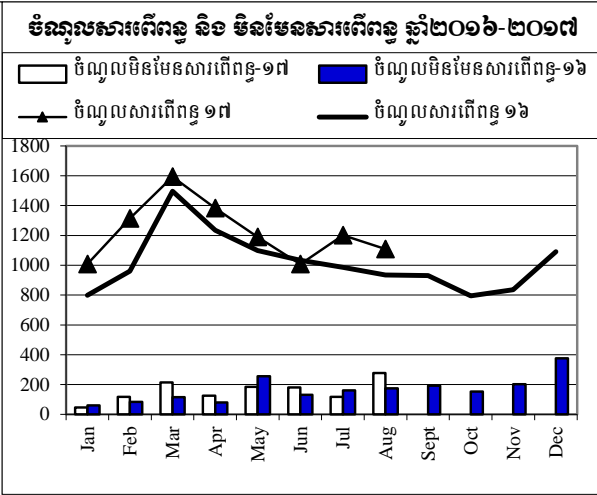
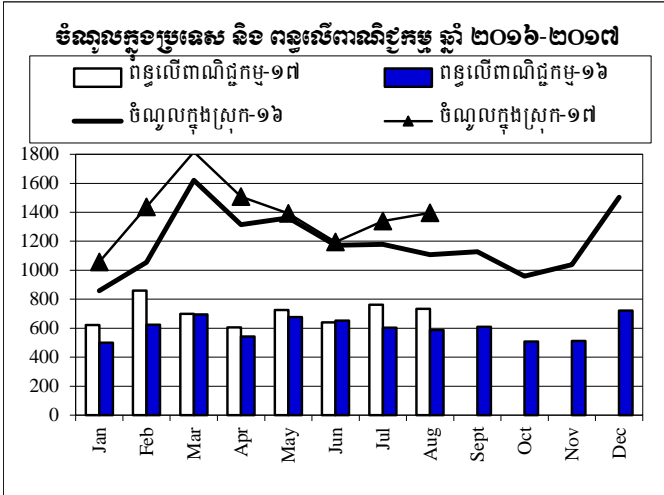
**៥. សន្និដ្ឋាន**

ជាមួយ ត្រឹម ៨ ខែដើមឆ្នាំ២០១៧ នេះ ការអនុវត្តថវិកាដ្ឋមានភាពល្អប្រសើរ ដោយការប្រមូលចំណូល  
បានលើសផែនការដែលបានក្រោងទុក និងការអនុវត្តចំណាយមានល្បឿនលឿនជាងឆ្នាំកន្លងទៅ បើទោះជាទាបជាង  
ច្បាប់ថវិកាប្រចាំឆ្នាំក្តី។ លទ្ធផលនេះ គឺបង្ហាញពីការខិតខំប្រឹងប្រែងរបស់ក្រសួងសេដ្ឋកិច្ចនិងហិរញ្ញវត្ថុ ក្នុងការអនុវត្ត  
យ៉ាងម៉ឺងម៉ាត់នូវយុទ្ធសាស្ត្រកៀរគរចំណូល និងកម្មវិធីកំណែទម្រង់ហិរញ្ញវត្ថុសាធារណៈ ដើម្បីធានាអោយបាននូវ  
ប្រសិទ្ធភាពទាំងផ្នែកចំណូលនិងចំណាយ និងបានពង្រីកការងារវិសហមជ្ឈការហិរញ្ញវត្ថុ ។



# ការប្រៀបធៀបការអនុវត្តវិកា ឆ្នាំ ២០១៦-២០១៧

ភ្នាក់ងារ ប្រតិបត្តិការ



តារាងប្រតិបត្តិការហិរញ្ញវត្ថុឆ្នាំ ២០១៧ TOFE: BUDGET IMPLEMENTATION FOR 2017

បរិយាយ	ច្បាប់ថវិកា ឆ្នាំ ២០១៧	ការអនុវត្ត		មករា ១៧	កុម្ភៈ ១៧	មិនា ១៧	មេសា ១៧	ឧសភា ១៧	មិថុនា ១៧	កក្កដា ១៧	សីហា ១៧	កញ្ញា ១៧	តុលា ១៧	វិច្ឆិកា ១៧	ធ្នូ ១៧
		៤ ខែ=៦៦,៧%													
<b>I. ចំណូលក្នុងប្រទេស</b>	<b>15,649.90</b>	<b>71.19%</b>	<b>11,140.42</b>	<b>1,057.01</b>	<b>1,437.42</b>	<b>1,816.04</b>	<b>1,508.43</b>	<b>1,391.29</b>	<b>1,193.82</b>	<b>1,339.77</b>	<b>1,396.65</b>	-	-	-	-
<b>១. ចំណូលមេដឹកនាំ</b>	<b>15,501.47</b>	<b>71.40%</b>	<b>11,068.60</b>	<b>1,053.67</b>	<b>1,431.93</b>	<b>1,806.64</b>	<b>1,508.43</b>	<b>1,374.96</b>	<b>1,188.06</b>	<b>1,319.39</b>	<b>1,385.54</b>	-	-	-	-
<b>ក. ចំណូលពន្ធ</b>	<b>13,209.10</b>	<b>74.24%</b>	<b>9,806.02</b>	<b>1,007.34</b>	<b>1,314.62</b>	<b>1,593.41</b>	<b>1,383.68</b>	<b>1,189.94</b>	<b>1,006.91</b>	<b>1,201.54</b>	<b>1,108.57</b>	-	-	-	-
<b>ចំណូលពន្ធក្នុងស្រុក</b>	<b>11,009.50</b>	<b>77.50%</b>	<b>8,532.90</b>	<b>872.73</b>	<b>1,164.59</b>	<b>1,421.59</b>	<b>1,238.28</b>	<b>1,018.23</b>	<b>850.98</b>	<b>1,015.90</b>	<b>950.60</b>	-	-	-	-
ពន្ធផ្តាល់ (ពន្ធលើផលទុន ប្រាក់ចំណេញ)	3,276.60	88.07%	2,885.72	251.53	305.03	722.27	632.38	291.75	211.82	253.35	217.59	-	-	-	-
ពន្ធប្រយោល	7,732.90	73.03%	5,647.18	621.19	859.56	699.32	605.90	726.48	639.17	762.55	733.01	-	-	-	-
ក្នុងនោះ៖ អាករពិសេសលើទំនិញមួយចំនួន	700.00	72.51%	507.59	83.87	76.85	66.36	48.10	42.06	60.11	60.11	70.13	-	-	-	-
អាករពិសេសលើទំនិញមួយចំនួនរបបនាំចូល( សហក្រាសប្រេងឥន្ធនៈ)	2,280.00	77.97%	1,777.62	172.42	219.47	239.71	218.19	230.93	215.90	247.31	233.70	-	-	-	-
ចំណូលសារពើពន្ធផ្សេងៗទៀត	98.50	65.91%	64.92	3.37	10.84	9.93	5.68	7.62	8.99	4.58	13.92	-	-	-	-
<b>ចំណូលពន្ធលើពាណិជ្ជកម្មក្រៅប្រទេស</b>	<b>2,199.60</b>	<b>57.88%</b>	<b>1,273.11</b>	<b>134.61</b>	<b>150.03</b>	<b>171.81</b>	<b>145.40</b>	<b>171.71</b>	<b>155.93</b>	<b>185.64</b>	<b>157.97</b>	-	-	-	-
ពន្ធនិងអាករលើការនាំចូល	2,149.80	57.95%	1,245.79	130.98	147.15	169.57	143.67	168.51	151.46	181.41	153.04	-	-	-	-
ក្នុងនោះ៖ - ពន្ធគយពីការនាំចូលទំនិញផ្សេងៗ(លើកលែងតែប្រេងឥន្ធនៈ)	1,430.00	60.55%	865.83	96.86	109.63	116.20	98.92	117.02	105.20	104.43	117.58	-	-	-	-
- ពន្ធគយលើផលិតផលគេលសិលា	320.00	44.50%	142.40	13.95	15.53	20.90	14.92	24.18	14.32	30.30	8.32	-	-	-	-
- ពន្ធនាំចូលទំនិញជាវត្ថុធាតុដើមសម្រាប់ផលិតនិសធិ	2.20	38.91%	0.86	-	-	-	-	0.56	-	0.30	-	-	-	-	-
ពន្ធនិងអាករលើការនាំចេញ	49.80	54.86%	27.32	3.64	2.88	2.24	1.73	3.21	4.47	4.23	4.94	-	-	-	-
ក្នុងនោះ៖ - អាករលើការនាំចេញលើ	14.00	40.68%	5.69	0.18	0.19	0.41	0.58	0.77	1.56	0.90	1.10	-	-	-	-
- អាករលើការនាំចេញកៅស៊ូ	33.00	60.46%	19.95	3.31	2.56	1.71	1.06	2.13	2.70	3.03	3.46	-	-	-	-
- អាករលើការនាំចេញទំនិញផ្សេងៗ	2.30	59.33%	1.36	0.13	0.08	0.10	0.09	0.27	0.14	0.19	0.36	-	-	-	-
<b>ខ ចំណូលមិនមែនពន្ធ</b>	<b>2,292.37</b>	<b>55.08%</b>	<b>1,262.58</b>	<b>46.32</b>	<b>117.31</b>	<b>213.24</b>	<b>124.75</b>	<b>185.01</b>	<b>181.14</b>	<b>117.85</b>	<b>276.97</b>	-	-	-	-
<b>ផលទុននៃទ្រព្យសម្បត្តិរដ្ឋ</b>	<b>109.77</b>	<b>73.05%</b>	<b>80.18</b>	<b>1.28</b>	<b>0.96</b>	<b>15.19</b>	<b>3.37</b>	<b>24.03</b>	<b>8.43</b>	<b>9.38</b>	<b>17.55</b>	-	-	-	-
ផលនៃសម្បទាននិងការជួលដីក្តី	91.12	70.03%	63.81	1.27	0.88	15.18	3.37	11.20	8.43	5.93	17.55	-	-	-	-
<b>ផលទុនពីការលក់ ជួលទ្រព្យសម្បត្តិ និងសេវាកម្ម</b>	<b>1,644.26</b>	<b>56.31%</b>	<b>925.91</b>	<b>37.84</b>	<b>93.13</b>	<b>141.43</b>	<b>99.79</b>	<b>123.14</b>	<b>137.38</b>	<b>88.66</b>	<b>204.55</b>	-	-	-	-
ផលទុនសហក្រាសសាធារណៈរដ្ឋបាល សេវាដំណើរការ (រកចំណេញ)	724.17	56.87%	411.86	2.11	51.67	54.39	45.29	82.37	58.87	18.53	98.63	-	-	-	-
ការលក់ទ្រព្យសម្បត្តិនៃរដ្ឋបាលសាធារណៈ	84.84	47.56%	40.35	1.39	2.70	5.91	5.12	4.99	7.83	5.59	6.82	-	-	-	-
ផលពីការគ្រប់គ្រងរដ្ឋបាល	733.11	58.37%	427.94	32.09	36.39	72.79	45.26	31.68	62.67	53.59	93.47	-	-	-	-
ការផ្តល់សេវាកម្ម	82.45	44.06%	36.33	1.45	1.84	7.21	3.02	1.81	6.10	9.78	5.12	-	-	-	-
<b>ចំណូលមិនមែនពន្ធផ្សេងៗ</b>	<b>538.35</b>	<b>47.64%</b>	<b>256.49</b>	<b>7.21</b>	<b>23.23</b>	<b>56.62</b>	<b>21.59</b>	<b>37.84</b>	<b>35.33</b>	<b>19.81</b>	<b>54.87</b>	-	-	-	-
<b>II. ចំណូលមូលធន</b>	<b>148.43</b>	<b>48.39%</b>	<b>71.82</b>	<b>3.35</b>	<b>5.49</b>	<b>9.39</b>	<b>-</b>	<b>16.33</b>	<b>5.76</b>	<b>20.39</b>	<b>11.11</b>	-	-	-	-
<b>អចលកម្មហិរញ្ញវត្ថុផ្សេងៗ</b>	<b>148.43</b>	<b>48.39%</b>	<b>71.82</b>	<b>3.35</b>	<b>5.49</b>	<b>9.39</b>	<b>-</b>	<b>16.33</b>	<b>5.76</b>	<b>20.39</b>	<b>11.11</b>	-	-	-	-

សារជាមួយគ្នាអំពីការអនុវត្តថវិកា ២០១៧ TOFE: BUDGET IMPLEMENTATION FOR 2017

បរិយាយ	ច្បាប់ថវិកា ឆ្នាំ ២០១៧	ការអនុវត្ត		មករា ១៧	កុម្ភៈ ១៧	មីនា ១៧	មេសា ១៧	ឧសភា ១៧	មិថុនា ១៧	កក្កដា ១៧	សីហា ១៧	កញ្ញា ១៧	តុលា ១៧	វិច្ឆិកា ១៧	ធ្នូ ១៧
		៤ ខែ=៦៦,៧%													
<b>II. ចំណាយសរុប</b>	<b>19,518.94</b>	<b>52.17%</b>	<b>10,183.82</b>	<b>626.13</b>	<b>1,120.24</b>	<b>1,432.09</b>	<b>962.70</b>	<b>1,411.22</b>	<b>1,504.45</b>	<b>1,751.05</b>	<b>1,375.95</b>	-	-	-	-
<b>១. ចំណាយចរន្ត</b>	<b>13,050.69</b>	<b>57.04%</b>	<b>7,444.71</b>	<b>445.62</b>	<b>845.75</b>	<b>945.26</b>	<b>696.63</b>	<b>1,065.37</b>	<b>1,020.39</b>	<b>1,269.89</b>	<b>1,155.79</b>	-	-	-	-
<b>ក. ចំណាយប្រចាំថ្ងៃ</b>	<b>6,804.06</b>	<b>63.43%</b>	<b>4,315.72</b>	<b>422.60</b>	<b>442.17</b>	<b>707.30</b>	<b>326.23</b>	<b>585.81</b>	<b>603.70</b>	<b>628.24</b>	<b>599.68</b>	-	-	-	-
បន្តិកបុគ្គលិក (រដ្ឋបាល ស៊ីវិល)	4,325.68	63.12%	2,730.24	246.56	256.04	394.93	253.62	385.95	401.11	400.66	391.37	-	-	-	-
បន្តិកបុគ្គលិក (ផ្នែកសន្តិសុខនិងការពារជាតិ)	2,478.38	63.97%	1,585.49	176.04	186.13	312.36	72.60	199.87	202.60	227.58	208.31	-	-	-	-
<b>ខ. ចំណាយមិនមែនប្រចាំថ្ងៃ</b>	<b>6,246.63</b>	<b>50.09%</b>	<b>3,128.98</b>	<b>23.02</b>	<b>403.59</b>	<b>237.96</b>	<b>370.41</b>	<b>479.56</b>	<b>416.69</b>	<b>641.65</b>	<b>556.11</b>	-	-	-	-
- ការទិញ	1,418.29	41.40%	587.21	2.50	116.58	28.03	54.87	78.64	106.13	123.47	77.00	-	-	-	-
- មេធាវី	1,619.45	32.72%	529.85	4.60	28.15	38.88	89.90	64.35	89.27	105.44	109.26	-	-	-	-
- បន្តិកហិរញ្ញវត្ថុ	342.29	84.06%	287.72	12.62	58.83	46.74	10.60	16.30	21.05	14.01	107.59	-	-	-	-
- អត្ថប្រយោជន៍សង្គម	804.72	65.92%	530.47	3.10	28.36	41.61	36.25	116.96	106.22	158.40	39.56	-	-	-	-
- ទុបត្តិករ	1,302.21	74.84%	974.61	0.20	171.66	68.23	165.42	140.27	70.12	175.73	182.98	-	-	-	-
- ចំណាយមិនមែនប្រើប្រាស់	759.66	28.84%	219.12	-	0.00	14.47	13.36	63.04	23.90	64.61	39.73	-	-	-	-
<b>២. ចំណាយមូលធន</b>	<b>6,468.26</b>	<b>42.35%</b>	<b>2,739.12</b>	<b>180.51</b>	<b>274.48</b>	<b>486.84</b>	<b>266.07</b>	<b>345.84</b>	<b>484.06</b>	<b>481.17</b>	<b>220.16</b>	-	-	-	-
<b>វិនិយោគដោយហិរញ្ញប្បទាន ខាងក្នុង (គម្រោង)</b>	<b>2,183.70</b>	<b>31.15%</b>	<b>680.29</b>	<b>27.31</b>	<b>30.11</b>	<b>126.69</b>	<b>112.07</b>	<b>47.51</b>	<b>109.81</b>	<b>130.32</b>	<b>96.48</b>	-	-	-	-
អចលនកម្មប្រើប្រាស់	2,183.70	30.59%	667.98	27.31	30.11	118.60	112.07	43.50	109.81	130.10	96.48	-	-	-	-
<b>វិនិយោគដោយហិរញ្ញប្បទាន ខាងក្រៅ (គម្រោង)</b>	<b>4,284.56</b>	<b>48.05%</b>	<b>2,058.83</b>	<b>153.20</b>	<b>244.38</b>	<b>360.15</b>	<b>154.00</b>	<b>298.33</b>	<b>374.25</b>	<b>350.85</b>	<b>123.67</b>	-	-	-	-
តុល្យភាព ចរន្ត និងភាព/អតិរេក (I.1-II.1)	2,450.78	147.87%	3,623.89	608.05	586.17	861.39	811.80	309.58	167.66	49.50	229.74	-	-	-	-
តុល្យភាព សរុប និងភាព/អតិរេក (I-II)	(3,869.04)	-24.72%	956.60	430.88	317.18	383.94	545.73	(19.93)	(310.63)	(411.28)	20.70	-	-	-	-
<b>៣. ការកែតម្រូវចំណាយ</b>	-		(119.64)	(73.29)	(43.12)	151.11	(173.86)	(13.15)	(2.55)	35.22	-	-	-	-	-
រដ្ឋបាលស៊ីវិល			(119.64)	(73.29)	(43.12)	151.11	(173.86)	(13.15)	(2.55)	35.22	-	-	-	-	-
តុល្យភាព ចរន្ត និងភាព/អតិរេក (សាច់ប្រាក់)	2,450.78	142.99%	3,504.25	534.76	543.06	1,012.49	637.94	296.43	165.11	84.72	229.74	-	-	-	-
តុល្យភាព ទូទៅ និងភាព/អតិរេក (សាច់ប្រាក់)	(3,869.04)	-21.63%	836.96	357.60	274.06	535.05	371.87	(33.08)	(313.18)	(376.06)	20.70	-	-	-	-
<b>III. មិនអនុវត្ត</b>	<b>3,869.04</b>	<b>-21.63%</b>	<b>(836.96)</b>	<b>(357.60)</b>	<b>(274.06)</b>	<b>(535.05)</b>	<b>(371.87)</b>	<b>33.08</b>	<b>313.18</b>	<b>376.06</b>	<b>(20.70)</b>	-	-	-	-
<b>១. មិនអនុវត្តដោយសារតែការកែតម្រូវ</b>	<b>3,869.04</b>	<b>51.54%</b>	<b>1,994.02</b>	<b>167.92</b>	<b>217.32</b>	<b>277.77</b>	<b>280.12</b>	<b>364.32</b>	<b>316.40</b>	<b>346.23</b>	<b>23.94</b>	-	-	-	-
<b>ក. ទ្រទ្រង់ថវិកា</b>	<b>250.00</b>	<b>127.03%</b>	<b>317.57</b>	-	-	-	<b>154.72</b>	<b>88.88</b>	<b>28.47</b>	<b>43.90</b>	<b>1.59</b>	-	-	-	-
- អំណោយ-ទ្រទ្រង់ថវិកា	88.00		107.57	-	-	-	-	88.88	13.48	5.21	-	-	-	-	-
- កម្ចី និង បំណុលពាក់ព័ន្ធ-ការគាំទ្រថវិកា	162.00	129.63%	210.00	-	-	-	154.72	-	14.99	38.70	1.59	-	-	-	-
- កម្ចីបរទេស	162.00	129.63%	210.00	-	-	-	154.72	-	14.99	38.70	1.59	-	-	-	-
<b>ខ. ជំនួយការងារអភិវឌ្ឍន៍</b>	<b>4,284.56</b>	<b>47.60%</b>	<b>2,039.65</b>	<b>177.41</b>	<b>229.56</b>	<b>356.63</b>	<b>144.49</b>	<b>329.55</b>	<b>327.47</b>	<b>350.85</b>	<b>123.67</b>	-	-	-	-
<b>ខ១. ចំណាយ</b>	<b>4,284.56</b>	<b>48.05%</b>	<b>2,058.83</b>	<b>153.20</b>	<b>244.38</b>	<b>360.15</b>	<b>154.00</b>	<b>298.33</b>	<b>374.25</b>	<b>350.85</b>	<b>123.67</b>	-	-	-	-
- អំណោយ	599.84	66.67%	399.89	49.99	49.99	49.99	49.99	49.99	49.99	49.99	49.99	-	-	-	-
- ការផ្គត់ផ្គង់ និងបំណុលប្រហាក់ប្រហែល	3,684.72	45.02%	1,658.93	103.21	194.39	310.16	104.02	248.35	324.26	300.86	73.69	-	-	-	-
- ការផ្គត់ផ្គង់	3,684.72	45.02%	1,658.93	103.21	194.39	310.16	104.02	248.35	324.26	300.86	73.69	-	-	-	-

តារាងប្រតិបត្តិការហិរញ្ញវត្ថុឆ្នាំ ២០១៧ TOFE: BUDGET IMPLEMENTATION FOR 2017

បរិយាយ	ច្បាប់ថវិកា ឆ្នាំ ២០១៧	ការអនុវត្ត ៤ ខែ=៦៦,៧%		មករា ១៧	កុម្ភៈ ១៧	មិថុនា ១៧	មេសា ១៧	ឧសភា ១៧	មិថុនា ១៧	កក្កដា ១៧	សីហា ១៧	កញ្ញា ១៧	តុលា ១៧	វិច្ឆិកា ១៧	ធ្នូ ១៧
		ចំនួន	ភាគរយ												
ការខ្ចីប្រាក់ប្រទេស-ពហុភាគី	3,684.72	13.66%	503.42	0.56	185.79	43.52	40.77	55.73	89.33	54.16	33.56	-	-	-	-
ការខ្ចីប្រាក់ប្រទេស- ឆ្នេរកម្ពុជា	-		1,155.52	102.65	8.60	266.64	63.24	192.61	234.93	246.71	40.13	-	-	-	-
<b>ខ២. មិនគង់ចំណាយ</b>			<b>(19.18)</b>	<b>24.22</b>	<b>(14.81)</b>	<b>(3.52)</b>	<b>(9.51)</b>	<b>31.22</b>	<b>(46.78)</b>	<b>-</b>	<b>-</b>	<b>-</b>	<b>-</b>	<b>-</b>	<b>-</b>
គ. វិនិយោគសាងសង់	(665.51)	54.57%	(363.19)	(9.49)	(12.25)	(78.86)	(19.09)	(54.11)	(39.54)	(48.52)	(101.32)	-	-	-	-
ឃ. ហិរញ្ញប្បទានក្នុងស្រុក	-	#DIV/0!	(2,228.62)	(320.59)	(465.80)	(1,131.94)	(276.70)	(136.22)	85.24	17.38	-	-	-	-	-
គ. ហិរញ្ញប្បទានធនាគារសុទ្ធ	-	#DIV/0!	(1,939.25)	(8.55)	(312.74)	(1,041.06)	(506.74)	(124.42)	13.79	40.48	-	-	-	-	-
- បញ្ជីរដ្ឋាភិបាល		#DIV/0!	(1,939.25)	(8.55)	(312.74)	(1,041.06)	(506.74)	(124.42)	13.79	40.48	-	-	-	-	-
ឃ. ផ្គត់ផ្គង់សេវា	-		(528.96)	(324.51)	(132.46)	(94.24)	7.60	13.31	24.43	(23.10)	-	-	-	-	-
- គណនីបុគ្គល និង បញ្ជីពាណិជ្ជកម្ម			(528.96)	(324.51)	(132.46)	(94.24)	7.60	13.31	24.43	(23.10)	-	-	-	-	-
ង. តំណាងគណនី រវាង ធនាគារជាតិ និង ស.ហ.វ			239.59	12.48	(20.59)	3.36	222.43	(25.11)	47.02	-	-	-	-	-	-
<b>៣ ប្រតិបត្តិការកំណត់សំណើ</b>			<b>(602.36)</b>	<b>(204.93)</b>	<b>(25.59)</b>	<b>319.12</b>	<b>(375.29)</b>	<b>(195.02)</b>	<b>(88.46)</b>	<b>12.44</b>	<b>(44.64)</b>	<b>-</b>	<b>-</b>	<b>-</b>	<b>-</b>
កំហុស- លំអៀង			0.00	0.00	0.00	(0.00)	(0.00)	0.00	0.00	0.00	(0.00)	-	-	-	-
<b>ចំណុចផ្សេងៗ</b>			<b>-</b>												
អត្រាប្តូរប្រាក់ រៀល/ ដុល្លារ				4.035	4.004	4.005	4.034	4.069	4.086	4.098	4.050	-	-	-	-
<b>ចំណូលថ្នាក់ខេត្ត-ក្រុង</b>	<b>1,626.42</b>	<b>41.31%</b>	<b>671.83</b>	<b>46.07</b>	<b>114.81</b>	<b>190.70</b>	<b>93.73</b>	<b>123.29</b>	<b>103.23</b>	<b>-</b>	<b>-</b>	<b>-</b>	<b>-</b>	<b>-</b>	<b>-</b>
ក្នុងនោះ៖ ចំណូលពន្ធពិសេស-ក្រុង	926.30	36.71%	340.03	43.08	51.31	74.11	29.79	50.29	91.45	-	-	-	-	-	-
ចំណូលមិនមែនពន្ធ	57.79	24.42%	14.11	2.36	4.41	2.07	1.41	1.86	2.00	-	-	-	-	-	-
ការផ្ទេរប្រាក់ពីថ្នាក់ជាតិ	642.33	49.46%	317.69	0.63	59.08	114.53	62.53	71.14	9.78	-	-	-	-	-	-
វិភាគពន្ធពិសេស កាស៊ីណូ និង ឃ្លោត			90.09	5.17	11.78	9.29	9.48	14.56	15.05	7.04	17.72	-	-	-	-
<b>ក្រសួង ១០ អនុវត្តវិការកម្មវិធី</b>	<b>5,394.27</b>	<b>67.79%</b>	<b>3,657.00</b>	<b>146.49</b>	<b>392.93</b>	<b>340.20</b>	<b>383.07</b>	<b>608.71</b>	<b>528.65</b>	<b>603.47</b>	<b>653.48</b>	<b>-</b>	<b>-</b>	<b>-</b>	<b>-</b>

ភ្នំពេញ ថ្ងៃទី ខែ ឆ្នាំ ២០១៧

**អគ្គនាយកនៃអគ្គនាយកដ្ឋាន**  
**គោលនយោបាយសេដ្ឋកិច្ច និងហិរញ្ញវត្ថុសាធារណៈ**

**ប្រធាននាយកដ្ឋានស្វ័យកិច្ច**

**ប្រធានការិយាល័យ**  
**ស្ថិតិហិរញ្ញវត្ថុសាធារណៈ**

**ហង់ មិសុធួ**

ចំណាយបច្ចុប្បន្នសរុប ឆ្នាំ ២០១៧/ CURRENT BUDGET EXPENDITURE BY MINISTRY 2017

បរិយាយ	ចំនួនថវិកា ឆ្នាំ ២០១៧	ភាគរយនៃ ៨ ខែ ២៦.៧%	មករា ១៧	កុម្ភៈ ១៧	មីនា ១៧	មេសា ១៧	ឧសភា ១៧	មិថុនា ១៧	កក្កដា ១៧	សីហា ១៧	កញ្ញា ១៧	តុលា ១៧	វិច្ឆិកា ១៧	ធ្នូ ១៧
<b>សរុបចំណាយបច្ចុប្បន្ន</b>	<b>13,050,686</b>	<b>57.0%</b>	<b>7,444,705</b>	<b>445,619</b>	<b>845,753</b>	<b>945,256</b>	<b>696,634</b>	<b>1,065,373</b>	<b>1,020,392</b>	<b>1,269,887</b>	<b>1,155,791</b>			
<b>I. វិស័យសេដ្ឋកិច្ច និងហិរញ្ញវត្ថុ</b>	<b>2,113,100</b>	<b>103.0%</b>	<b>2,176,332</b>	<b>76,231</b>	<b>289,508</b>	<b>201,300</b>	<b>268,197</b>	<b>265,664</b>	<b>221,597</b>	<b>485,476</b>	<b>368,358</b>			
០១. ព្រះបរមរាជវាំង	85,748	65.8%	56,426	2,444	8,338	8,676	3,610	7,317	9,608	9,970	6,462	-	-	-
០២. រដ្ឋសភា	149,197	75.1%	112,045	21,146	17,976	19,484	16,877	-	20,584	15,978	-	-	-	-
០៣. ព្រឹទ្ធសភា	62,002	73.0%	45,243	14,169	1,398	7,174	6,927	-	-	15,576	-	-	-	-
០៤. ក្រុមប្រឹក្សាធម្មនុញ្ញ	9,804	85.5%	8,387	1,781	1,149	-	1,781	271	630	2,774	-	-	-	-
០៥. ទីស្តីការគណៈរដ្ឋមន្ត្រី	477,179	73.6%	351,175	4,100	23,663	42,283	25,862	60,439	23,126	132,778	38,924	-	-	-
០៥.៤. ក្រុមប្រឹក្សាអភិវឌ្ឍន៍កម្ពុជា	16,210	18.3%	2,966	-	-	195	65	64	64	1,822	758	-	-	-
០៧. ក្រសួងមហាផ្ទៃ (ផ្នែករដ្ឋបាលទូទៅ)	126,158	56.0%	70,652	4,889	5,181	9,335	9,227	8,510	10,919	11,621	10,971	-	-	-
០៨. ក្រសួងទំនាក់ទំនងសា-ព្រឹទ្ធសភា និងអធិការកិច្ច	34,559	47.1%	16,287	796	1,024	1,436	2,192	2,535	2,472	2,022	3,811	-	-	-
០៩. ក្រសួងការបរទេស និងសហប្រតិបត្តិការអន្តរជាតិ	102,157	63.3%	64,672	478	1,304	13,878	4,655	15,535	9,045	18,050	1,727	-	-	-
១០. ក្រសួងសេដ្ឋកិច្ច និង ហិរញ្ញវត្ថុ	575,075	214.7%	1,234,766	18,121	219,490	77,426	162,435	155,622	84,723	242,392	274,555	-	-	-
១៤. ក្រសួងផែនការ	64,243	51.0%	32,747	2,007	3,219	3,956	3,165	3,462	4,145	4,830	7,963	-	-	-
២៨. ក្រសួងរៀបចំដែនដី នគរូបនីយកម្ម និងសំណង់	134,775	40.8%	55,029	2,376	3,342	9,190	4,331	4,347	6,922	9,403	15,116	-	-	-
៣០. គណៈកម្មការជាតិរៀបចំការបោះឆ្នោត	180,945	46.0%	83,262.20	1,265	225	2,210	23,181	1,155	43,836	9,736	1,654	-	-	-
៣១. អាជ្ញាធរសវនកម្មជាតិ	12,445	41.3%	5,142	446	448	448	524	469	791	746	1,271	-	-	-
៣៣. ស្ថាប័នប្រឆាំងអំពើពុករលួយ	36,846	52.5%	19,356	1,366	1,375	3,757	1,787	3,559	1,640	4,034	1,838	-	-	-
៣៤. ក្រសួងមុខងារសាធារណៈ	45,577	39.7%	18,176	847	1,376	1,853	1,579	2,378	3,092	3,743	3,309	-	-	-
<b>II. វិស័យកសិកម្ម រុក្ខាប្រមាញ់ និងនេសាទ</b>	<b>3,212,242</b>	<b>59.0%</b>	<b>1,896,059</b>	<b>179,371</b>	<b>301,726</b>	<b>331,483</b>	<b>111,817</b>	<b>215,602</b>	<b>216,422</b>	<b>301,051</b>	<b>238,587</b>			
០៦. ១. ក្រសួងកសិកម្ម រុក្ខាប្រមាញ់ និងនេសាទ	1,859,205	61.7%	1,145,805	117,670	131,002	261,982	31,376	133,452	136,066	186,829	147,429	-	-	-
០៧. ១. ក្រសួងមហាផ្ទៃ (ផ្នែកសន្តិសុខសាធារណៈ)	1,239,287	56.6%	701,678	58,368	166,494	64,091	75,434	75,943	72,826	106,733	81,788	-	-	-
២៦. ក្រសួងយុត្តិធម៌	116,750	41.6%	48,576	3,332	4,230	5,410	5,007	6,207	7,530	7,489	9,370	-	-	-
<b>III. វិស័យសង្គម</b>	<b>4,836,498</b>	<b>57.7%</b>	<b>2,791,079</b>	<b>172,075</b>	<b>219,338</b>	<b>328,486</b>	<b>237,614</b>	<b>511,006</b>	<b>483,449</b>	<b>404,489</b>	<b>434,624</b>			
១១. ក្រសួងព័ត៌មាន	71,081	61.7%	43,831	1,729	2,411	2,959	3,652	10,719	9,507	8,213	4,640	-	-	-
១២. ក្រសួងសុខាភិបាល	1,201,855	51.8%	622,483	19,655	30,632	42,836	39,691	175,040	165,744	88,244	60,641	-	-	-
១៦. ក្រសួងអប់រំ យុវជន និងកីឡា	2,383,673	57.6%	1,373,247	89,295	114,061	172,061	142,234	225,416	218,834	202,328	209,018	-	-	-
១៨. ក្រសួងវប្បធម៌ និងវិចិត្រសិល្បៈ	78,411	73.5%	57,638	2,275	2,777	3,180	3,004	5,214	5,102	7,728	28,358	-	-	-
១៩. ក្រសួងប្រៃសណីយ៍	61,908	48.7%	30,121	1,369	1,862	2,444	2,226	3,517	4,573	7,835	6,294	-	-	-
២១. ក្រសួងសង្គមកិច្ច អតីតយុទ្ធជន និងយុវនីតិសម្បត្តិ	749,763	71.8%	538,508	51,786	57,835	94,349	34,619	73,645	62,569	66,279	97,426	-	-	-
២៣. ក្រសួងព្រៃឈើ និងកិច្ចការសាធារណៈ	57,309	54.0%	30,935	1,220	2,747	3,046	3,159	5,945	4,759	3,812	6,247	-	-	-
២៤. ក្រសួងកិច្ចការនារី	42,741	56.3%	24,080	912	1,786	2,035	2,766	3,683	4,299	4,458	4,141	-	-	-
៣២. ក្រសួងការងារ និងបណ្តុះបណ្តាលវិជ្ជាជីវៈ	189,759	37.0%	70,238	3,833	5,227	5,577	6,262	7,826	8,062	15,591	17,860	-	-	-
<b>IV. វិស័យសេដ្ឋកិច្ច</b>	<b>1,306,367</b>	<b>36.0%</b>	<b>470,767</b>	<b>17,943</b>	<b>32,124</b>	<b>48,096</b>	<b>68,399</b>	<b>55,072</b>	<b>64,788</b>	<b>75,486</b>	<b>108,860</b>			
០៥. ៣ រដ្ឋបាលខេត្តកណ្តាលភាគសមុទ្រ	55,104	32.9%	18,147	750	842	844	931	2,335	957	7,998	3,489	-	-	-
១៣. ក្រសួងរ៉ែ និងថាមពល	46,402	30.6%	14,197	811	1,154	1,512	1,526	2,276	2,248	2,437	2,233	-	-	-
១៥. ក្រសួងពាណិជ្ជកម្ម	130,313	39.4%	51,293	1,958	4,423	4,607	7,796	4,969	8,669	6,544	12,328	-	-	-
១៧. ក្រសួងកសិកម្ម រុក្ខាប្រមាញ់ និងនេសាទ	220,187	44.0%	96,929	5,472	7,600	8,572	8,832	13,128	14,940	14,798	23,587	-	-	-
២០. ក្រសួងអភិវឌ្ឍន៍ជនបទ	160,807	23.7%	38,048	1,330	2,036	3,370	2,988	5,729	7,581	6,120	8,894	-	-	-
២២. ក្រសួងប្រៃសណីយ៍ និងទូរគមនាគមន៍	59,149	67.9%	40,188	1,037	1,349	2,129	18,385	2,264	5,573	4,583	4,867	-	-	-
២៥. ក្រសួងសាធារណការ និងដឹកជញ្ជូន	388,160	26.5%	102,888	3,190	5,052	15,041	9,350	12,379	11,397	13,628	32,852	-	-	-
២៧. ក្រសួងទេសចរណ៍	81,828	58.1%	47,577	1,114	6,451	5,421	12,349	5,449	3,419	7,293	6,082	-	-	-
២៩. ក្រសួងធនធានទឹក និងខ្យល់ច្របូកច្របល់	118,302	33.7%	39,815	1,318	1,918	3,197	4,015	3,610	7,574	7,179	11,002	-	-	-
៣៥. ក្រសួងឧស្សាហកម្ម និងសិប្បកម្ម	46,116	47.0%	21,685	963	1,298	3,402	2,228	2,934	2,430	4,907	3,523	-	-	-
<b>V. ផ្សេងៗ (ចំណាយបច្ចុប្បន្នសរុប)</b>	<b>1,582,479</b>	<b>7.0%</b>	<b>110,468</b>	<b>-</b>	<b>3,057</b>	<b>35,890</b>	<b>10,607</b>	<b>18,030</b>	<b>34,136</b>	<b>3,385</b>	<b>5,363</b>			



**Ministry of Economy and Finance**  
**General Department of Policy**  
**Statistics and Economics Analysis Department**

## ***Government Finance Statistics Report (GFS)***

**STATISTICAL TABLES 2017**

**Units of currency / Year ending:** Millions of Riels, Fiscal year ends December 31

**Level of Government:** Budgetary Central Government

**Nature of Data:** Preliminary

**Accounting Method:** Non Cash

### ***Non-Cash DATA***

**Statement I:** Statement of Government Operations

**Table 1:** Revenue

**Table 2:** Expense

**Table 3:** Transactions in Assets and Liabilities



## Budgetary Central Government Finance Statistics

Millions of Riels, Fiscal year ends December 31

STATEMENT OF GOVERNMENT OPERATIONS		BL2017	2017	Act2017/ BL 2017	2017M1	2017M2	2017M3	2017M4	2017M5	2017M6	2017M7	2017M8	2017M9	2017M10	2017M11	2017M12
Accounting method:		Non Cash	Non Cash	Non Cash	Non Cash	Non Cash	Non Cash	Non Cash	Non Cash	Non Cash	Non Cash	Non Cash	Non Cash	Non Cash	Non Cash	Non Cash
<b>1</b>	<b>Revenue</b> .....	<b>16,134,307.0</b>	<b>11,462,284.8</b>	<b>71.04%</b>	<b>1,103,651.5</b>	<b>1,481,911.7</b>	<b>1,841,415.5</b>	<b>1,545,137.8</b>	<b>1,512,624.6</b>	<b>1,227,620.5</b>	<b>1,353,223.9</b>	<b>1,396,699.3</b>	<b>0.0</b>	<b>0.0</b>	<b>0.0</b>	<b>0.0</b>
11	Taxes .....	13,026,600.0	9,627,318.1	73.91%	1,003,344.0	1,302,995.0	1,568,965.8	1,365,632.3	1,182,233.0	973,754.0	1,175,294.3	1,055,099.8	0.0	0.0	0.0	0.0
13	Grants .....	687,838.0	507,694.0	73.81%	50,223.5	49,986.5	49,986.5	49,986.5	138,866.5	63,466.5	55,191.5	49,986.5	0.0	0.0	0.0	0.0
14	Other revenue .....	2,419,869.0	1,327,272.6	54.85%	50,084.0	128,930.2	222,463.2	129,519.0	191,525.1	190,400.0	122,738.1	291,613.0	0.0	0.0	0.0	0.0
<b>2</b>	<b>Expense</b> .....	<b>12,262,844.6</b>	<b>7,179,202.0</b>	<b>58.54%</b>	<b>445,366.8</b>	<b>746,882.9</b>	<b>929,080.3</b>	<b>679,306.6</b>	<b>1,054,841.7</b>	<b>983,626.1</b>	<b>1,234,507.2</b>	<b>1,105,590.3</b>	<b>0.0</b>	<b>0.0</b>	<b>0.0</b>	<b>0.0</b>
21	Compensation of employees .....	6,041,355.5	3,772,845.2	62.45%	361,420.4	382,064.8	607,975.3	302,738.3	518,110.3	539,112.3	553,191.5	508,232.3	0.0	0.0	0.0	0.0
22	Use of goods and services .....	2,847,163.0	1,046,523.1	36.76%	5,386.1	46,514.3	98,437.1	143,505.9	148,742.3	213,594.8	208,990.2	181,352.5	0.0	0.0	0.0	0.0
24	Interest .....	342,294.0	252,142.5	73.66%	11,939.6	54,628.8	42,536.7	5,789.9	12,099.2	12,002.0	13,959.5	99,186.8	0.0	0.0	0.0	0.0
25	Subsidies .....	10,920.0	70,579.2	646.33%	0.0	0.0	0.0	0.0	60,075.0	10,504.2	0.0	0.0	0.0	0.0	0.0	0.0
26	Grants .....	1,116,697.4	785,222.2	70.32%	203.9	167,140.7	32,335.0	154,813.6	61,380.8	25,481.6	172,341.6	171,525.1	0.0	0.0	0.0	0.0
27	Social benefits .....	1,297,286.7	781,799.0	60.26%	62,973.3	70,958.4	104,470.0	38,955.1	157,763.3	144,640.3	100,599.3	101,439.3	0.0	0.0	0.0	0.0
28	Other expense .....	607,128.0	470,090.8	77.43%	3,443.6	25,576.0	43,326.3	33,503.7	96,670.7	38,291.1	185,425.1	43,854.2	0.0	0.0	0.0	0.0
<b>GOB</b>	<b>Gross operating balance (1-2+23+NOBz)</b> .....	<b>3,871,462.4</b>	<b>4,283,082.8</b>	<b>110.63%</b>	<b>658,284.7</b>	<b>735,028.8</b>	<b>912,335.1</b>	<b>865,831.3</b>	<b>457,782.9</b>	<b>243,994.4</b>	<b>118,716.7</b>	<b>291,109.0</b>	<b>0.0</b>	<b>0.0</b>	<b>0.0</b>	<b>0.0</b>
<b>NOB</b>	<b>Net operating balance (1-2+NOBz)<sup>cl</sup></b> .....	<b>3,871,462.4</b>	<b>4,283,082.8</b>	<b>110.63%</b>	<b>658,284.7</b>	<b>735,028.8</b>	<b>912,335.1</b>	<b>865,831.3</b>	<b>457,782.9</b>	<b>243,994.4</b>	<b>118,716.7</b>	<b>291,109.0</b>	<b>0.0</b>	<b>0.0</b>	<b>0.0</b>	<b>0.0</b>
<b>31</b>	<b>Net Acquisition of Nonfinancial Assets</b> .....	<b>6,748,672.9</b>	<b>2,878,535.8</b>	<b>42.65%</b>	<b>180,760.8</b>	<b>373,354.5</b>	<b>479,711.8</b>	<b>270,115.9</b>	<b>351,168.8</b>	<b>496,920.0</b>	<b>494,970.3</b>	<b>231,533.7</b>	<b>0.0</b>	<b>0.0</b>	<b>0.0</b>	<b>0.0</b>
311	Fixed assets .....	6,748,672.9	2,874,607.3	42.60%	180,760.8	373,354.5	476,875.3	270,115.9	351,168.8	496,920.0	494,970.3	230,441.7	0.0	0.0	0.0	0.0
314	Nonproduced assets .....	0.0	3,928.5	...	0.0	0.0	2,836.5	0.0	0.0	0.0	0.0	1,092.0	0.0	0.0	0.0	0.0
<b>2M</b>	<b>Expenditure (2+31)</b> .....	<b>19,011,517.5</b>	<b>10,057,737.7</b>	<b>52.90%</b>	<b>626,127.6</b>	<b>1,120,237.4</b>	<b>1,408,792.1</b>	<b>949,422.5</b>	<b>1,406,010.5</b>	<b>1,480,546.1</b>	<b>1,729,477.5</b>	<b>1,337,124.0</b>	<b>0.0</b>	<b>0.0</b>	<b>0.0</b>	<b>0.0</b>
<b>NLB</b>	<b>Net lending (+) / Net borrowing (-) (1-2-31) or (1-2M)</b> .....	<b>-2,877,210.5</b>	<b>1,404,547.0</b>	<b>...</b>	<b>477,523.9</b>	<b>361,674.3</b>	<b>432,623.3</b>	<b>595,715.4</b>	<b>106,614.1</b>	<b>-252,925.7</b>	<b>-376,253.6</b>	<b>59,575.3</b>	<b>0.0</b>	<b>0.0</b>	<b>0.0</b>	<b>0.0</b>
<b>32</b>	<b>Net acquisition of financial assets</b> .....	<b>-148,431.0</b>	<b>2,242,508.8</b>	<b>...</b>	<b>197,659.8</b>	<b>353,429.6</b>	<b>717,270.5</b>	<b>659,594.6</b>	<b>332,227.3</b>	<b>21,887.5</b>	<b>-73,089.6</b>	<b>33,529.0</b>	<b>0.0</b>	<b>0.0</b>	<b>0.0</b>	<b>0.0</b>
321	Domestic .....	-148,431.0	2,242,508.8	...	197,659.8	353,429.6	717,270.5	659,594.6	332,227.3	21,887.5	-73,089.6	33,529.0	0.0	0.0	0.0	0.0
<b>33</b>	<b>Net incurrence of liabilities</b> .....	<b>3,181,205.0</b>	<b>837,961.7</b>	<b>26.34%</b>	<b>-279,864.0</b>	<b>-8,244.6</b>	<b>284,646.7</b>	<b>63,879.2</b>	<b>225,613.7</b>	<b>274,813.4</b>	<b>303,164.1</b>	<b>-26,046.7</b>	<b>0.0</b>	<b>0.0</b>	<b>0.0</b>	<b>0.0</b>
331	Domestic .....	0.0	-648,604.6	...	-397,798.3	-175,576.4	56,867.6	-166,256.8	156.2	21,878.3	12,125.0	0.0	0.0	0.0	0.0	0.0
332	Foreign .....	3,181,205.0	1,486,566.3	46.73%	117,934.3	167,331.8	227,779.2	230,136.0	225,457.5	252,935.1	291,039.2	-26,046.7	0.0	0.0	0.0	0.0

**ចំណាំ**



ស្តង់ដារស្ថិតិហិរញ្ញវត្ថុ (TOFE) ខែសីហា ឆ្នាំ២០១៧ ត្រូវបានរៀបចំដោយផ្អែកលើទិន្នន័យបណ្តោះអាសន្នដែលទទួលបានតាមកាលបរិច្ឆេទដូចខាងក្រោម៖

1. ទិន្នន័យចំណូលថ្នាក់ជាតិ (ស្ថាប័នកណ្តាល និងមន្ទីរតាមខេត្ត) ត្រឹមថ្ងៃទី២៥ ខែកញ្ញា ឆ្នាំ២០១៧
2. ទិន្នន័យចំណាយ ត្រឹមថ្ងៃទី២៥ ខែកញ្ញា ឆ្នាំ២០១៧
3. ទិន្នន័យកម្ចី ពហុភាគី ទ្វេភាគី និងអំណោយត្រឹមថ្ងៃទី២៦ ខែកញ្ញា ឆ្នាំ២០១៧

ទិន្នន័យស្ថិតិហិរញ្ញវត្ថុ (TOFE) នឹងត្រូវបានធ្វើបច្ចុប្បន្នភាពនៅពេលចេញផ្សាយខែបន្ទាប់។

