

របាយការណ៍សង្ខេប

ស្តីពី

ប្រតិបត្តិការថវិកាឆ្នាំ ខែមេសា ឆ្នាំ២០១៧



១. សេចក្តីផ្តើម

សេដ្ឋកិច្ចកម្ពុជាបានបន្តដំណើរការល្អ នៅរយៈពេល ៤ ខែដើមឆ្នាំ២០១៧ នេះ ដែលវិស័យកាត់ដេរ និងស្បែក ជើង វិស័យសំណង់ និងវិស័យកសិកម្មនៅតែជាវិស័យសំខាន់ៗក្នុងការជំរុញកំណើន។ រីឯ ការអនុវត្តថវិកាឆ្នាំបន្តមាន វឌ្ឍនភាពគួរឱ្យកត់សម្គាល់ ដែលបានបង្ហាញពីការខិតខំកែលម្អប្រសិទ្ធភាពនៃការប្រមូលចំណូល និងការបន្តបង្កើនគុណភាពចំណាយនៅតាមបណ្តាក្រសួង ស្ថាប័ននានា ដើម្បីជំរុញដល់សេដ្ឋកិច្ចកម្ពុជា។

២. ការអនុវត្តចំណូល

នៅខែមេសា ឆ្នាំ២០១៧ រដ្ឋបាលថ្នាក់ជាតិអនុវត្តចំណូលសរុបដែលចំណូលទាំងអស់ជាប្រភេទចំណូលចរន្តចំនួន ១.៤៩៨,៥៤ ប៊ីលានរៀលគឺបានកើនឡើង ១៣,៩៥% បើធៀបនឹងខែមេសា ឆ្នាំ២០១៦ ដែលគាំទ្រដោយចំណូលពន្ធលើប្រាក់ចំណេញ អាករលើតម្លៃបន្ថែម និងអាករពិសេស។

ជាមួយ នៅរយៈពេល ៤ ខែដើមឆ្នាំ២០១៧ នេះ ចំណូលក្នុងប្រទេសសរុបអនុវត្តបានចំនួន ៥.៧៤៤,៨៩ ប៊ីលានរៀល គឺលើសផែនការថវិកាប្រចាំឆ្នាំ ៣,៣៨% ឬបានកើនឡើង ១៨,៥០% បើធៀបនឹងរយៈពេលដូចគ្នាឆ្នាំ២០១៦ ដោយចំណូលពីអគ្គនាយកដ្ឋានពន្ធដារបានកើនឡើង ៣៩,៣៨% និងចំណូលពីនាយកដ្ឋានមិនមែនសារពើពន្ធបានកើនឡើង ៥២,៧៣%។ ក្នុងក្របខ័ណ្ឌប្រភេទពន្ធ សម្រាប់ ៤ ខែដើមឆ្នាំ២០១៧ នេះ ចំណូលសារពើពន្ធ និងចំណូលមិនមែនសារពើពន្ធបានកើនឡើងរៀងគ្នាគឺ ១៧,២៣% និង ៤១,៥៦% ដោយមានការកើនឡើងទាំងចំណូលពន្ធផ្ទាល់ចំណូលពន្ធប្រយោល និងចំណូលមិនមែនពន្ធពីកម្រៃទេសចរណ៍ និងអាករស្ថានទូត (ចំណូលពីលិខិតឆ្លងដែននិងទិដ្ឋាការ)។ ភាពល្អប្រសើរនៃការប្រមូលចំណូលនេះ បានឆ្លុះបញ្ចាំងពីប្រសិទ្ធភាព និងស័ក្តិសិទ្ធភាពនៃការងារកែទម្រង់លើរដ្ឋបាលចំណូល ដែលផ្តោតសំខាន់លើការពង្រឹងការចុះបញ្ជីអ្នកជាប់ពន្ធ ការផ្តល់សេវាដល់អ្នកជាប់ពន្ធ ការធ្វើសវនកម្មលើសហគ្រាស ការប្រមូលបំណុលពន្ធ និងការធ្វើទំនើបកម្មរដ្ឋបាលសារពើពន្ធ និងរដ្ឋបាលគយ។

៣. ការអនុវត្តចំណាយ

នៅខែមេសា ឆ្នាំ២០១៧ រដ្ឋបាលថ្នាក់ជាតិអនុវត្តចំណាយថវិកាសរុបបានចំនួន ៨២៦,៥៦ ប៊ីលានរៀល គឺបានថយចុះ ១១,៦៩% បើធៀបនឹងខែមេសា ឆ្នាំ២០១៦ ដោយសារការថយចុះនៃចំណាយមូលធន។

ជាមួយ នៅរយៈពេល ៤ ខែដើមឆ្នាំ២០១៧ ចំណាយថវិកាសរុបនៅរដ្ឋបាលថ្នាក់ជាតិអនុវត្តបានចំនួន ៣.៩៧៦,៥ ប៊ីលានរៀល គឺទាបជាងច្បាប់ថវិកាប្រចាំឆ្នាំចំនួន ១២,៩៦% ប៉ុន្តែបានកើនឡើង ២០,៤០% បើធៀបនឹងរយៈពេលដូច

គ្មានឆ្នាំកន្លងទៅ ដោយមានការកើនឡើងទាំងចំណាយសម្រាប់វិស័យការពារនិងសន្តិសុខជាតិ និងរដ្ឋបាលស៊ីវិល ពេល គឺការអនុវត្តមានលក្ខណៈល្អប្រសើរជាងឆ្នាំកន្លងទៅដោយសារកំណែទម្រង់និងអ្នកអនុវត្តកាន់តែ យល់ជ្រួតជ្រាប ពីនីតិ វិធីនានា។ រីឯ ការអនុវត្តចំណាយថវិកាតាមកម្មវិធីរបស់ក្រសួងស្ថាប័ននេរយៈពេល ៤ ខែដើមឆ្នាំ២០១៧ នេះ គឺ សម្រេចបានប្រសើរជាងឆ្នាំមុន ដោយក្រសួងស្ថាប័ននីមួយៗបានបន្តខិតខំអនុវត្តសកម្មភាពទៅតាមផែនការចំណាយ ដែលបានគ្រោងទុកពីដើមឆ្នាំ។

៤. តុល្យភាពថវិកា

តុល្យភាពថវិកាចរន្តនៅខែមេសា ឆ្នាំ២០១៧ មានអតិរេកសាច់ប្រាក់ចំនួន ៨៦២,៩៣ ប៊ីលានរៀល និង តុល្យភាពថវិកាសរុបមានអតិរេកសាច់ប្រាក់ចំនួន ៦៧១,៩៧ ប៊ីលានរៀល។ ជារួម នៅរយៈពេល ៤ ខែដើមឆ្នាំ២០១៧ នេះ តុល្យភាពថវិកាចរន្តមានអតិរេកសាច់ប្រាក់ចំនួន ២.៨០៦,៥៣ ប៊ីលានរៀល និងតុល្យភាពថវិកាសរុបមានអតិរេក សាច់ប្រាក់ចំនួន ១.៦៩៧,៥២ ប៊ីលានរៀល។

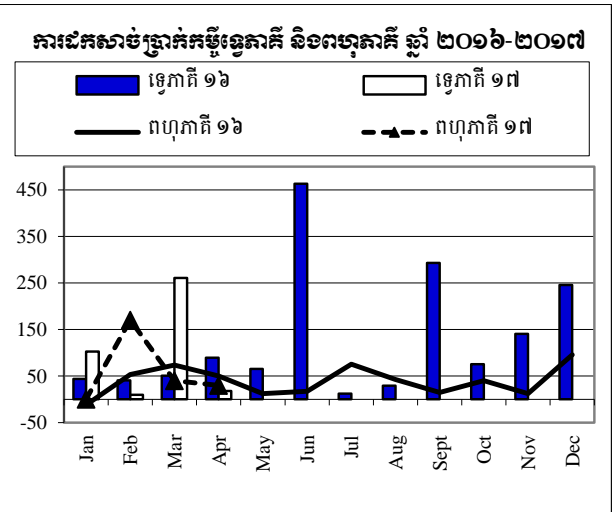
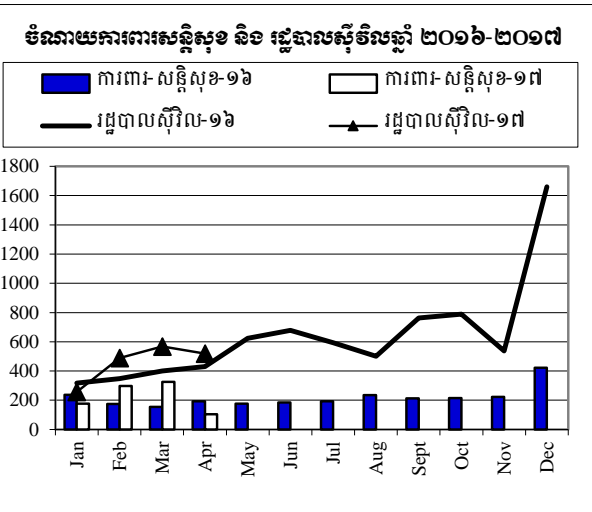
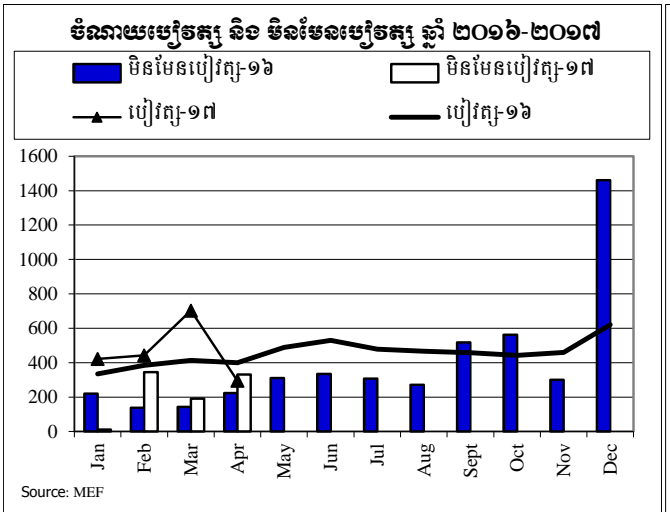
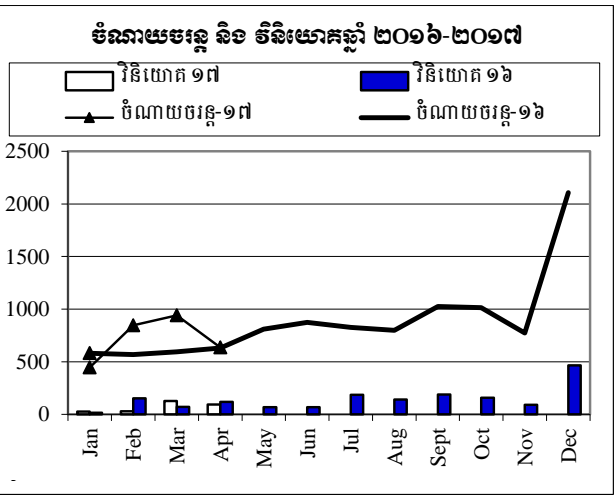
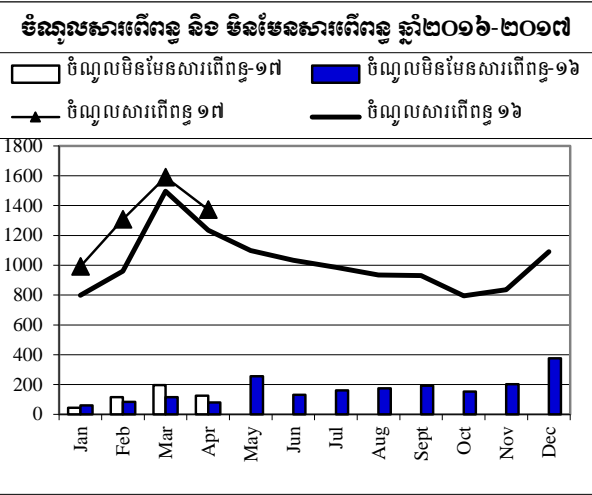
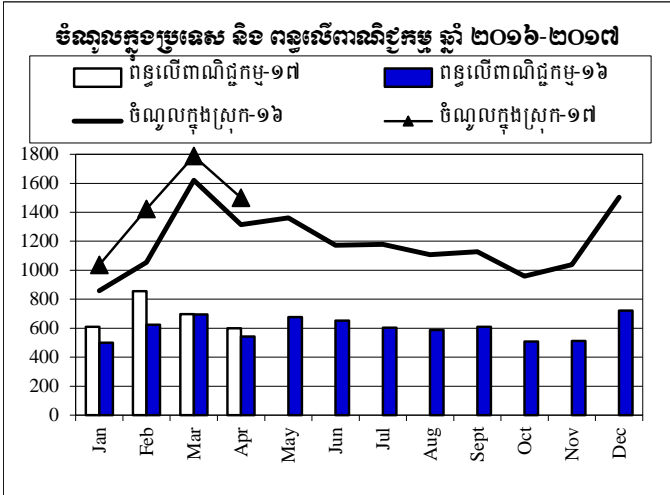
៥. សន្និដ្ឋាន

ជារួម នៅរយៈពេល ៤ ខែដើមឆ្នាំ២០១៧ នេះ ការអនុវត្តថវិកាដ្ឋានភាពល្អប្រសើរ ដោយការប្រមូលចំណូល បានលើសផែនការដែលបានគ្រោងទុក និងការអនុវត្តចំណាយមានល្បឿនលឿនជាងឆ្នាំកន្លងទៅ បើទោះជាទាបជាង ច្បាប់ថវិកាប្រចាំឆ្នាំក្តី។ លទ្ធផលនេះ គឺបង្ហាញពីការខិតខំប្រឹងប្រែងរបស់ក្រសួងសេដ្ឋកិច្ចនិងហិរញ្ញវត្ថុ ក្នុងការអនុវត្តយ៉ាង ម៉ឺងម៉ាត់នូវយុទ្ធសាស្ត្រកៀរគរចំណូល និងកម្មវិធីកំណែទម្រង់ហិរញ្ញវត្ថុសាធារណៈ ដើម្បីធានាអោយបាននូវប្រសិទ្ធភាព ទាំងផ្នែកចំណូលនិងចំណាយ និងបានពង្រីកការងារវិសហមជ្ឈការហិរញ្ញវត្ថុ ។



ការប្រៀបធៀបចំណូល និង ចំណាយ ឆ្នាំ ២០១៦-២០១៧

គិតជា ម៉ឺនដុល្លារ



តារាងប្រតិបត្តិការវិនិយោគឆ្នាំ ២០១៧ TOFE: BUDGET IMPLEMENTATION FOR 2017

បរិយាយ	ច្បាប់ថវិកា ឆ្នាំ ២០១៧	ការអនុវត្ត		មករា ១៧	កុម្ភៈ ១៧	មីនា ១៧	មេសា ១៧	ឧសភា ១៧	មិថុនា ១៧	កក្កដា ១៧	សីហា ១៧	កញ្ញា ១៧	តុលា ១៧	វិច្ឆិកា ១៧	ធ្នូ ១៧
		៤ ខែ=៣៣,៣%													
I. ចំណូលក្នុងប្រទេស	15,649.90	36.71%	5,744.89	1,036.58	1,422.54	1,787.23	1,498.54	-	-	-	-	-	-	-	-
១. ចំណូលមេដឹកនាំ	15,501.47	37.06%	5,744.89	1,036.58	1,422.54	1,787.23	1,498.54	-	-	-	-	-	-	-	-
ក. ចំណូលពន្ធ	13,209.10	39.85%	5,264.05	991.81	1,307.82	1,590.60	1,373.82	-	-	-	-	-	-	-	-
ចំណូលពន្ធក្នុងស្រុក	11,009.50	42.38%	4,666.08	859.98	1,157.85	1,419.45	1,228.80	-	-	-	-	-	-	-	-
ពន្ធផ្តាល់ (ពន្ធលើផលទុន ប្រាក់ចំណេញ)	3,276.60	58.11%	1,904.05	250.35	302.95	721.86	628.89	-	-	-	-	-	-	-	-
ពន្ធប្រយោល	7,732.90	35.72%	2,762.02	609.63	854.90	697.58	599.91	-	-	-	-	-	-	-	-
ក្នុងនោះ៖ អាករពិសេសលើទំនិញមួយចំនួន	700.00	39.31%	275.17	83.87	76.84	66.36	48.09	-	-	-	-	-	-	-	-
អាករពិសេសលើទំនិញមួយចំនួនរបបតំបន់ (សហគ្រាសប្រេងឥន្ធនៈ)	2,280.00	37.25%	849.31	172.00	219.46	239.67	218.17	-	-	-	-	-	-	-	-
ចំណូលសារពើពន្ធផ្សេងៗទៀត	98.50	29.24%	28.80	3.15	10.47	9.81	5.37	-	-	-	-	-	-	-	-
ចំណូលពន្ធលើការលើកស្ទួយកម្រិតប្រទេស	2,199.60	27.19%	597.97	131.83	149.97	171.16	145.02	-	-	-	-	-	-	-	-
ពន្ធនិងអាករលើការនាំចូល	2,149.80	27.33%	587.53	128.24	147.09	168.92	143.29	-	-	-	-	-	-	-	-
ក្នុងនោះ៖ - ពន្ធគយពីការនាំចូលទំនិញផ្សេងៗ(លើកលែងតែប្រេងឥន្ធនៈ)	1,430.00	29.22%	417.83	94.18	109.57	115.55	98.53	-	-	-	-	-	-	-	-
- ពន្ធគយលើផលិតផលគេសនិលា	320.00	20.40%	65.28	13.93	15.53	20.90	14.92	-	-	-	-	-	-	-	-
ពន្ធនិងអាករលើការនាំចេញ	49.80	20.97%	10.44	3.59	2.88	2.24	1.73	-	-	-	-	-	-	-	-
ក្នុងនោះ៖ - អាករលើការនាំចេញលើ	14.00	9.70%	1.36	0.18	0.19	0.41	0.58	-	-	-	-	-	-	-	-
- អាករលើការនាំចេញកៅស៊ូ	33.00	26.02%	8.59	3.27	2.56	1.71	1.06	-	-	-	-	-	-	-	-
- អាករលើការនាំចេញទំនិញផ្សេងៗ	2.30	17.59%	0.40	0.12	0.08	0.10	0.09	-	-	-	-	-	-	-	-
ខ ចំណូលមិនមែនពន្ធ	2,292.37	20.98%	480.84	44.77	114.72	196.63	124.72	-	-	-	-	-	-	-	-
ផលទុននៃទ្រព្យសម្បត្តិរដ្ឋ	109.77	18.93%	20.78	1.27	0.96	15.16	3.39	-	-	-	-	-	-	-	-
ផលនៃសម្បទាននិងការជួលដីធ្លី	91.12	22.70%	20.68	1.27	0.88	15.15	3.39	-	-	-	-	-	-	-	-
ផលទុនពីការលក់ ជួលទ្រព្យសម្បត្តិ និងសេវាកម្ម	1,644.26	22.61%	371.83	37.79	93.04	141.25	99.75	-	-	-	-	-	-	-	-
ផលទុនសហគ្រាសសាធារណៈរដ្ឋបាល សេវាដំណើរការ (រកចំណេញ)	724.17	21.19%	153.46	2.11	51.68	54.39	45.29	-	-	-	-	-	-	-	-
ការលក់ទ្រព្យសម្បត្តិនៃរដ្ឋបាលសាធារណៈ	84.84	17.51%	14.86	1.36	2.64	5.87	4.98	-	-	-	-	-	-	-	-
ផលពីការគ្រប់គ្រងរដ្ឋបាល	733.11	25.43%	186.46	32.08	36.37	72.77	45.24	-	-	-	-	-	-	-	-
ការផ្តល់សេវាកម្ម	82.45	16.38%	13.51	1.44	1.84	7.08	3.15	-	-	-	-	-	-	-	-
ចំណូលមិនមែនពន្ធផ្សេងៗ	538.35	16.39%	88.23	5.70	20.72	40.22	21.59	-	-	-	-	-	-	-	-
គ. ចំណូលមូលធន	148.43	0.00%	-	-	-	-	-	-	-	-	-	-	-	-	-
II. ចំណាយសរុប	19,518.94	20.37%	3,976.50	625.79	1,105.79	1,418.36	826.56	-	-	-	-	-	-	-	-
១. ចំណាយមេដឹកនាំ	13,050.69	21.97%	2,867.49	445.59	845.54	940.75	635.61	-	-	-	-	-	-	-	-
ក. ចំណាយបច្ចេកទេស	6,804.06	27.37%	1,861.99	422.58	441.96	703.04	294.41	-	-	-	-	-	-	-	-

តារាងប្រតិបត្តិការងារហិរញ្ញវត្ថុឆ្នាំ ២០១៧ TOFE: BUDGET IMPLEMENTATION FOR 2017

បរិយាយ	ច្បាប់ថវិកា ឆ្នាំ ២០១៧	ការអនុវត្ត		មករា ១៧	កុម្ភៈ ១៧	មីនា ១៧	មេសា ១៧	ឧសភា ១៧	មិថុនា ១៧	កក្កដា ១៧	សីហា ១៧	កញ្ញា ១៧	តុលា ១៧	វិច្ឆិកា ១៧	ធ្នូ ១៧
		៤ ខែ=៣៣,៣%													
បន្តបុគ្គលិក(រដ្ឋបាល ស៊ីវិល)	4,325.68	25.77%	1,114.86	246.54	255.84	390.67	221.80	-	-	-	-	-	-	-	-
បន្តបុគ្គលិក(ផ្នែកសន្តិសុខនិងការពារជាតិ)	2,478.38	30.15%	747.13	176.04	186.13	312.36	72.60	-	-	-	-	-	-	-	-
ខ. ចំណាយចំនែកបច្ចេកទេស	6,246.63	16.10%	1,005.50	23.01	403.58	237.71	341.20	-	-	-	-	-	-	-	-
-ការទិញ	1,418.29	13.70%	194.24	2.50	116.58	27.84	47.31	-	-	-	-	-	-	-	-
-សេវាកម្ម	1,619.45	9.41%	152.43	4.60	28.14	39.08	80.61	-	-	-	-	-	-	-	-
-បន្តហិរញ្ញវត្ថុ	342.29	37.62%	128.78	12.62	58.83	46.74	10.60	-	-	-	-	-	-	-	-
-អត្ថប្រយោជន៍សង្គម	804.72	12.83%	103.24	3.09	28.36	41.36	30.43	-	-	-	-	-	-	-	-
-ឧបត្ថម្ភធន	1,302.21	30.87%	402.00	0.20	171.66	68.23	161.91	-	-	-	-	-	-	-	-
-ចំណាយមិនមែនបៀវត្សផ្សេងៗ	759.66	3.27%	24.81	-	0.00	14.47	10.34	-	-	-	-	-	-	-	-
២. ចំណាយមូលដ្ឋាន	6,468.26	17.15%	1,109.01	180.20	260.25	477.61	190.96	-	-	-	-	-	-	-	-
វិនិយោគដោយហិរញ្ញប្បទានខាងក្នុង (គម្រោង)	2,183.70	12.67%	276.76	27.31	30.11	126.69	92.65	-	-	-	-	-	-	-	-
អចលនកម្មបរិក្ខេប	2,183.70	12.30%	268.67	27.31	30.11	118.60	92.65	-	-	-	-	-	-	-	-
វិនិយោគដោយហិរញ្ញប្បទានខាងក្រៅ (គម្រោង)	4,284.56	19.42%	832.25	152.89	230.14	350.92	98.31	-	-	-	-	-	-	-	-
តុល្យភាព ចរន្ត និងភាព/អតិរេក (I.I-II.I)	2,450.78	117.41%	2,877.40	590.99	577.00	846.48	862.93	-	-	-	-	-	-	-	-
តុល្យភាព សរុប និងភាព/អតិរេក (I-II)	(3,869.04)	-45.71%	1,768.39	410.79	316.75	368.87	671.97	-	-	-	-	-	-	-	-
៣. ការកែតម្រូវចំណាយ	-	(70.87)	(70.87)	(70.87)	-	-	-	-	-	-	-	-	-	-	-
តុល្យភាព ចរន្ត និងភាព/អតិរេក (សាច់ប្រាក់)	2,450.78	114.52%	2,806.53	520.12	577.00	846.48	862.93	-	-	-	-	-	-	-	-
តុល្យភាព ទូទៅ និងភាព/អតិរេក (សាច់ប្រាក់)	(3,869.04)	-43.87%	1,697.52	339.92	316.75	368.87	671.97	-	-	-	-	-	-	-	-
III. ហិរញ្ញប្បទាន	3,869.04	-43.87%	(1,697.52)	(339.92)	(316.75)	(368.87)	(671.97)	-	-	-	-	-	-	-	-
១. ហិរញ្ញប្បទានពីរដ្ឋសម្រេច	3,869.04	23.04%	891.50	167.61	217.89	272.05	233.94	-	-	-	-	-	-	-	-
ក. ប្រទេសដទៃ	250.00	61.89%	154.72	-	-	-	154.72	-	-	-	-	-	-	-	-
- កម្ពុជា និង បំណុលពាក់ព័ន្ធ-ការគាំទ្រថវិកា	162.00	95.51%	154.72	-	-	-	154.72	-	-	-	-	-	-	-	-
ខ. ជំនួយការងារអភិវឌ្ឍន៍	4,284.56	19.99%	856.47	177.11	230.14	350.92	98.31	-	-	-	-	-	-	-	-
១១. ចំណាយ	4,284.56	19.42%	832.25	152.89	230.14	350.92	98.31	-	-	-	-	-	-	-	-
- អំណោយ	599.84	33.33%	199.95	49.99	49.99	49.99	49.99	-	-	-	-	-	-	-	-
អំណោយទ្វេភាគី សម្រាប់ចំណាយវិនិយោគ	599.84	33.33%	199.95	49.99	49.99	49.99	49.99	-	-	-	-	-	-	-	-
- ការខ្ចីប្រាក់ និងបំណុលប្រហាក់ប្រហែល	3,684.72	17.16%	632.31	102.90	180.15	300.93	48.32	-	-	-	-	-	-	-	-
- ការខ្ចីប្រាក់	3,684.72	17.16%	632.31	102.90	180.15	300.93	48.32	-	-	-	-	-	-	-	-
ការខ្ចីប្រាក់ប្រទេស-ពហុភាគី	3,684.72	6.53%	240.61	0.25	170.44	39.88	30.04	-	-	-	-	-	-	-	-
ការខ្ចីប្រាក់ប្រទេស- ទ្វេភាគី	-	-	391.70	102.65	9.71	261.05	18.29	-	-	-	-	-	-	-	-
១២. មិនទាន់ចំណាយ	-	-	24.22	24.22	-	-	-	-	-	-	-	-	-	-	-
ក. អំណោយមិនទាន់	(665.51)	17.99%	(119.70)	(9.49)	(12.25)	(78.86)	(19.09)	-	-	-	-	-	-	-	-

តារាងប្រតិបត្តិការហិរញ្ញវត្ថុឆ្នាំ ២០១៧ TOFE: BUDGET IMPLEMENTATION FOR 2017

បរិយាយ	ច្បាប់ថវិកា ឆ្នាំ ២០១៧	ការអនុវត្ត ៤ ខែ=៣៣,៣%	មករា ១៧	កុម្ភៈ ១៧	មីនា ១៧	មេសា ១៧	ឧសភា ១៧	មិថុនា ១៧	កក្កដា ១៧	សីហា ១៧	កញ្ញា ១៧	តុលា ១៧	វិច្ឆិកា ១៧	ធ្នូ ១៧
២. ហិរញ្ញប្បទានក្នុងស្រុក	-	(352.80)	(352.80)	-	-	-	-	-	-	-	-	-	-	-
ក. ហិរញ្ញប្បទានសាធារណៈ	-	(7.22)	(7.22)	-	-	-	-	-	-	-	-	-	-	-
- បញ្ជីរដ្ឋាភិបាល		(7.22)	(7.22)	-	-	-	-	-	-	-	-	-	-	-
ឃ. ផ្គត់ផ្គង់	-	(332.26)	(332.26)	-	-	-	-	-	-	-	-	-	-	-
- គណនីបុគ្គល និង បញ្ជីពាណិជ្ជកម្ម		(332.26)	(332.26)	-	-	-	-	-	-	-	-	-	-	-
ង. គំណត់គណនី រវាង ធនាគារជាតិ និង ស.ហ.វ		(13.32)	(13.32)	-	-	-	-	-	-	-	-	-	-	-
៣ ប្រតិបត្តិការក្នុងស្រុក		(2,236.21)	(154.73)	(534.65)	(640.93)	(905.91)	-	-	-	-	-	-	-	-
កំហុស-លំអៀង		0.00	0.00	(0.00)	0.00	(0.00)	-	-	-	-	-	-	-	-
អត្រាប្រើប្រាស់ រៀល/ ដុល្លារ				4,035	4,004	4,005	4,034	-	-	-	-	-	-	-
ចំណូលថ្នាក់ខេត្ត-ក្រុង	-	329.09	45.95	111.74	171.40	-	-	-	-	-	-	-	-	-
ក្នុងនោះ៖ ចំណូលពន្ធពិសេស-ក្រុង	-	166.04	43.08	51.14	71.82	-	-	-	-	-	-	-	-	-
ចំណូលមិនមែនពន្ធ	-	8.65	2.36	4.41	1.88	-	-	-	-	-	-	-	-	-
ការផ្ទេរប្រាក់ពីថ្នាក់ជាតិ	-	154.40	0.51	56.19	97.70	-	-	-	-	-	-	-	-	-
ពុលប្រាក់ ខេត្ត ក្រុង		329.09	45.95	111.74	171.40	-	-	-	-	-	-	-	-	-
វិភាគពន្ធពិសេស កាស៊ីណូ និង ភ្នាក់ងារ		35.72	5.17	11.78	9.29	9.48	-	-	-	-	-	-	-	-
ក្រសួង ១០ អនុវត្តវិស័យកម្មវិធី	5,394.27	22.42%	1,209.38	146.49	392.72	336.33	333.84	-	-	-	-	-	-	-

ភ្នំពេញ ថ្ងៃទី ខែឧសភា ឆ្នាំ ២០១៧

អគ្គនាយកនៃអគ្គនាយកដ្ឋាន
គោលនយោបាយសេដ្ឋកិច្ច និងហិរញ្ញវត្ថុសាធារណៈ

ប្រធាននាយកដ្ឋានស្ថិតិ

ប្រធានការិយាល័យ
ស្ថិតិហិរញ្ញវត្ថុសាធារណៈ

ហង់ វិសុទ្ធ

ចំណាយចរន្តតាមក្រសួង ឆ្នាំ ២០១៧/ CURRENT BUDGET EXPENDITURE BY MINISTRY 2017

មហាវិថី	ច្បាប់ចំណាយ ២០១៧	ភាគរយនៃចំណាយ ៤ ខែ=៣៧,៣%	មករា ១៧	កុម្ភៈ ១៧	មីនា ១៧	មេសា ១៧	ឧសភា ១៧	មិថុនា ១៧	កក្កដា ១៧	សីហា ១៧	កញ្ញា ១៧	តុលា ១៧	វិច្ឆិកា ១៧	ធ្នូ ១៧
សរុបចំណាយចរន្ត	13,050,686	22.0%	2,867,487	445,594	845,538	940,750	635,606							
I. ចំណាយដ្ឋានសង្គម	2,113,100	39.0%	825,010	76,216	289,497	197,854	261,443							
០១. ព្រះបរមរាជវាំង	85,748	26.9%	23,068	2,444	8,338	8,676	3,610	-	-	-	-	-	-	-
០២. រដ្ឋសភា	149,197	50.6%	75,484	21,146	17,976	19,484	16,877	-	-	-	-	-	-	-
០៣. ក្រឹត្យសភា	62,002	47.8%	29,668	14,169	1,398	7,174	6,927	-	-	-	-	-	-	-
០៤. ក្រុមប្រឹក្សាធម្មនុញ្ញ	9,804	48.1%	4,712	1,781	1,149	-	1,781	-	-	-	-	-	-	-
០៥.១. ទិដ្ឋការគណៈរដ្ឋមន្ត្រី	477,179	19.8%	94,370	4,100	23,663	42,283	24,324	-	-	-	-	-	-	-
០៥.៤. ក្រុមប្រឹក្សាអភិវឌ្ឍន៍កម្ពុជា	16,210	1.6%	259.00	-	-	195	65	-	-	-	-	-	-	-
០៧. ២ ក្រសួងមហាផ្ទៃ (ផ្នែករដ្ឋបាលទូទៅ)	126,158	22.7%	28,631	4,889	5,181	9,335	9,227	-	-	-	-	-	-	-
០៨. ក្រសួងទំនាក់ទំនងសភា-ក្រឹត្យសភា និងអភិការកិច្ច	34,559	15.1%	5,202	796	1,024	1,433	1,949	-	-	-	-	-	-	-
០៩. ក្រសួងការបរទេស និងសហប្រតិបត្តិការអន្តរជាតិ	102,157	19.9%	20,308	478	1,304	13,878	4,648	-	-	-	-	-	-	-
១០. ក្រសួងសេដ្ឋកិច្ច និងហិរញ្ញវត្ថុ	575,075	82.5%	474,250	18,121	219,490	77,611	159,028	-	-	-	-	-	-	-
១៤. ក្រសួងផែនការ	64,243	18.8%	12,062	2,007	3,219	3,956	2,880	-	-	-	-	-	-	-
២៤. ក្រសួងរៀបចំផែនការសេដ្ឋកិច្ច និងសំណង់	134,775	10.9%	14,633	2,376	3,342	5,576	3,339	-	-	-	-	-	-	-
៣០. គណៈកម្មការជាតិរៀបចំការបោះឆ្នោត	180,945	14.9%	26,880.50	1,265	225	2,210	23,181	-	-	-	-	-	-	-
៣១. អាជ្ញាធរសេដ្ឋកិច្ចជាតិ	12,445	15.0%	1,865	446	448	448	524	-	-	-	-	-	-	-
៣៣. ស្ថាប័នប្រឆាំងអំពើពុករលួយ	36,846	22.5%	8,285	1,366	1,375	3,757	1,787	-	-	-	-	-	-	-
៣៤. ក្រសួងមុខងារសាធារណៈ	45,757	11.7%	5,334	831	1,365	1,840	1,298	-	-	-	-	-	-	-
II. ចំណាយការងារជាតិ សង្គមសុខាភិបាលសាធារណៈ	3,212,242	28.7%	921,831	179,371	301,719	331,483	109,258							
០៦. ១. ក្រសួងការពារជាតិ	1,856,205	29.1%	540,358	117,670	131,002	261,982	29,705	-	-	-	-	-	-	-
០៧.១ ក្រសួងមហាផ្ទៃ (ផ្នែកសន្តិសុខសាធារណៈ)	1,239,287	29.4%	364,344	58,368	166,494	64,091	75,391	-	-	-	-	-	-	-
២៦. ក្រសួងយុត្តិធម៌	116,750	14.7%	17,128	3,332	4,224	5,410	4,163	-	-	-	-	-	-	-
III. ចំណាយសេដ្ឋកិច្ច	4,836,498	18.9%	913,616	172,065	219,340	327,735	194,476							
១១. ក្រសួងព័ត៌មាន	71,081	13.8%	9,837	1,729	2,411	2,933	2,764	-	-	-	-	-	-	-
១២. ក្រសួងសុខាភិបាល	1,201,855	10.2%	122,046	19,655	30,632	42,762	28,997	-	-	-	-	-	-	-
១៦. ក្រសួងអប់រំ យុវជន និងកីឡា	2,383,673	20.5%	488,529	89,295	114,063	171,912	113,259	-	-	-	-	-	-	-
១៧. ក្រសួងវប្បធម៌ និងវិចិត្រសិល្បៈ	78,411	14.0%	10,999	2,275	2,777	3,240	2,707	-	-	-	-	-	-	-
១៩. ក្រសួងហិរញ្ញវត្ថុ	61,908	12.7%	7,867	1,369	1,862	2,656	1,979	-	-	-	-	-	-	-
២១. ក្រសួងសង្គមកិច្ច អតីតយុទ្ធជន និងយុវនីតិសម្បទា	749,763	31.6%	236,991	51,776	57,835	93,542	33,838	-	-	-	-	-	-	-
២៣. ក្រសួងធម្មការ និងកិច្ចការសាសនា	57,309	17.4%	9,988	1,220	2,747	3,196	2,825	-	-	-	-	-	-	-
២៤. ក្រសួងកិច្ចការនារី	42,741	16.2%	6,928	912	1,786	2,002	2,228	-	-	-	-	-	-	-
៣២. ក្រសួងការងារ និងបណ្តុះបណ្តាលវិជ្ជាជីវៈ	189,759	10.8%	20,431	3,833	5,227	5,492	5,879	-	-	-	-	-	-	-
IV. ចំណាយសេដ្ឋកិច្ច	1,306,367	12.2%	159,898	17,943	31,925	47,787	62,244							
០៤. ៣ រដ្ឋលេខាធិការដ្ឋានអាសាមលើសស	55,104	6.1%	3,368	750	842	844	931	-	-	-	-	-	-	-
១៣. ក្រសួងដី និងថាមពល	46,402	10.4%	4,829	811	1,155	1,502	1,360	-	-	-	-	-	-	-
១៥. ក្រសួងពាណិជ្ជកម្ម	130,313	14.0%	18,204	1,958	4,423	4,594	7,229	-	-	-	-	-	-	-
១៧. ក្រសួងកសិកម្មរុក្ខាប្រមាញ់ និងនេសាទ	220,187	13.5%	29,773	5,472	7,600	8,542	8,160	-	-	-	-	-	-	-
២០. ក្រសួងអភិវឌ្ឍន៍ជនបទ	160,807	5.7%	9,234	1,330	2,036	3,369	2,499	-	-	-	-	-	-	-
២២. ក្រសួងប្រៃសណីយ៍ និងទូរគមនាគមន៍	59,149	38.0%	22,465	1,037	1,349	2,078	18,001	-	-	-	-	-	-	-
២៥. ក្រសួងសាធារណការ និងដឹកជញ្ជូន	388,160	7.8%	30,124	3,190	4,852	14,971	7,111	-	-	-	-	-	-	-
២៧. ក្រសួងទេសចរណ៍	81,828	30.5%	24,927	1,114	6,451	5,328	12,034	-	-	-	-	-	-	-
២៩. ក្រសួងធនធានទឹក និងឧតុនិយម	118,302	7.9%	9,316	1,318	1,918	3,113	2,967	-	-	-	-	-	-	-
៣៥. ក្រសួងឧស្សាហកម្ម និងសិប្បកម្ម	46,116	16.6%	7,659	963	1,298	3,445	1,952	-	-	-	-	-	-	-
V. ផ្សេងៗ (ចំណាយមិនទាន់បែងចែកទាន់ដល់កំណត់)	1,582,479	3.0%	47,132	-	3,057	35,890	8,185							
៩៩. ចំណាយមិនបានក្រោងទឹក	1,582,479	3.0%	47,132	-	3,057	35,890	8,185	-	-	-	-	-	-	-



Ministry of Economy and Finance
General Department of Economics and Public Finance Policy
Statistics Department

Government Finance Statistics Report (GFS)

STATISTICAL TABLES

Level of government:

Budgetary Central Government

Units of currency / Year ending:

Millions of Riels, Fiscal year ends December 31

Nature of the data and
accounting method:

	Budgetary central government	Extra- budgetary units	Social security funds	Central government	Local governments	General government
Final						
Preliminary	x					
Forecast						
C or A?	Non-Cash					

Note:

C to indicate cash data and
an A to indicate data other than cash.

Non-Cash

Statement I:

Statement of Government Operations

Table 1:

Revenue

Table 2:

Expense

Table 3:

Transactions in Assets and Liabilities

Reference: *Government Finance Statistics Manual 2001 (GFSM 2001)*

Statement of Government Operations

Budgetary Central

Millions of Riels, Fiscal year ends December 31

STATEMENT OF GOVERNMENT OPERATIONS	2017	BL 2017	% of BL2017	Jan-17	Feb-17	Mar-17	Apr-17	May-17	Jun-17	Jul-17	Aug-17	Sep-17	Oct-17	Nov-17	Dec-17
Accounting method:	Non Cash	Non Cash	Non Cash	Non Cash	Non Cash	Non Cash	Non Cash	Non Cash	Non Cash	Non Cash	Non Cash	Non Cash	Non Cash	Non Cash	Non Cash
TRANSACTIONS AFFECTING NET WORTH:															
A1 Revenue	5,942,076	16,134,307.0	36.83%	1,086,566.4	1,470,509.7	1,836,476.4	1,548,523.4	0.0	0.0	0.0	0.0	0.0	0.0	0.0	0.0
A11 Taxes	5,296,981	13,330,680.1	39.74%	993,255.0	1,308,625.8	1,604,646.3	1,390,453.7	0.0	0.0	0.0	0.0	0.0	0.0	0.0	0.0
A12 Social contributions	-	0.0		0.0	0.0	0.0	0.0	0.0	0.0	0.0	0.0	0.0	0.0	0.0	0.0
A13 Grants	200,183	687,838.0	29.10%	50,223.6	49,986.5	49,986.5	49,986.5	0.0	0.0	0.0	0.0	0.0	0.0	0.0	0.0
A14 Other revenue	444,912	2,115,788.9	21.03%	43,087.9	111,897.4	181,843.6	108,083.2	0.0	0.0	0.0	0.0	0.0	0.0	0.0	0.0
A2 Expense	2,739,568	12,262,844.6	22.34%	445,341.9	746,668.1	924,596.6	622,961.1	0.0	0.0	0.0	0.0	0.0	0.0	0.0	0.0
A21 Compensation of employees	1,618,804	6,041,355.5	26.80%	361,405.3	381,859.4	604,473.6	271,065.7	0.0	0.0	0.0	0.0	0.0	0.0	0.0	0.0
A22 Use of goods and services	277,079	2,847,163.0	9.73%	5,386.1	46,504.9	98,335.1	126,853.3	0.0	0.0	0.0	0.0	0.0	0.0	0.0	0.0
A23 Consumption of fixed capital	-	0.0		0.0	0.0	0.0	0.0	0.0	0.0	0.0	0.0	0.0	0.0	0.0	0.0
A24 Interest	114,895	342,294.0	33.57%	11,939.6	54,628.8	42,536.7	5,789.9	0.0	0.0	0.0	0.0	0.0	0.0	0.0	0.0
A25 Subsidies	-	10,920.0	0.00%	0.0	0.0	0.0	0.0	0.0	0.0	0.0	0.0	0.0	0.0	0.0	0.0
A26 Grants	353,400	1,116,697.4	31.65%	203.9	167,140.7	32,335.0	153,720.4	0.0	0.0	0.0	0.0	0.0	0.0	0.0	0.0
A27 Social benefits	274,061	1,297,286.7	21.13%	62,973.1	70,958.3	103,847.9	36,282.2	0.0	0.0	0.0	0.0	0.0	0.0	0.0	0.0
A28 Other expense	101,328	607,128.0	16.69%	3,434.0	25,576.0	43,068.5	29,249.5	0.0	0.0	0.0	0.0	0.0	0.0	0.0	0.0
GOB Gross operating balance (1-2+23+NOBz)	3,202,508	3,871,462.4	82.72%	641,224.5	723,841.7	911,879.7	925,562.4	0.0	0.0	0.0	0.0	0.0	0.0	0.0	0.0
NOB Net operating balance (1-2+NOBz) ^{cl}	3,202,508	3,871,462.4	82.72%	641,224.5	723,841.7	911,879.7	925,562.4	0.0	0.0	0.0	0.0	0.0	0.0	0.0	0.0
TRANSACTIONS IN NONFINANCIAL ASSETS:															
A31 Net Acquisition of Nonfinancial Assets	1,203,376	6,748,672.9	17.83%	180,452.1	359,117.4	470,459.9	193,347.0	0.0	0.0	0.0	0.0	0.0	0.0	0.0	0.0
A311 Fixed assets	1,200,540	6,748,672.9	17.79%	180,452.1	359,117.4	467,623.4	193,347.0	0.0	0.0	0.0	0.0	0.0	0.0	0.0	0.0
A312 Change in inventories	-	0.0		0.0	0.0	0.0	0.0	0.0	0.0	0.0	0.0	0.0	0.0	0.0	0.0
A313 Valuables	-	0.0		0.0	0.0	0.0	0.0	0.0	0.0	0.0	0.0	0.0	0.0	0.0	0.0
A314 Nonproduced assets	2,837	0.0		0.0	0.0	2,836.5	0.0	0.0	0.0	0.0	0.0	0.0	0.0	0.0	0.0
NLB Net lending / borrowing (1-2+NOBz-31)	1,999,132	-2,877,210.5	-69.48%	460,772.4	364,724.3	441,419.8	732,215.3	0.0	0.0	0.0	0.0	0.0	0.0	0.0	0.0
TRANSACTIONS IN FINANCIAL ASSETS AND LIABILITIES (FINANCING):															
A32 Net acquisition of financial assets	2,264,839	-148,431.0	-1525.85%	175,265.1	534,646.0	649,015.8	905,912.0	0.0	0.0	0.0	0.0	0.0	0.0	0.0	0.0
A321 Domestic	2,264,839	-148,431.0	-1525.85%	175,265.1	534,646.0	649,015.8	905,912.0	0.0	0.0	0.0	0.0	0.0	0.0	0.0	0.0
A322 Foreign	-	0.0		0.0	0.0	0.0	0.0	0.0	0.0	0.0	0.0	0.0	0.0	0.0	0.0
A33 Net incurrence of liabilities	288,418	3,181,205.0	9.07%	-285,507.0	167,906.1	222,067.9	183,951.3	0.0	0.0	0.0	0.0	0.0	0.0	0.0	0.0
A331 Domestic	(403,133)	0.0		-403,132.6	0.0	0.0	0.0	0.0	0.0	0.0	0.0	0.0	0.0	0.0	0.0
A332 Foreign	691,551	3,181,205.0	21.74%	117,625.6	167,906.1	222,067.9	183,951.3	0.0	0.0	0.0	0.0	0.0	0.0	0.0	0.0

ចំណាំ



ស្តង់ដារស្ថិតិហិរញ្ញវត្ថុ (TOFE) ខែមេសា ឆ្នាំ២០១៧ ត្រូវបានរៀបចំដោយផ្អែកលើទិន្នន័យបណ្តោះអាសន្នដែលទទួលបានតាមកាលបរិច្ឆេទដូចខាងក្រោម៖

1. ទិន្នន័យចំណូលថ្នាក់ជាតិ (ស្ថាប័នកណ្តាល និងមន្ទីរតាមខេត្ត) ត្រឹមថ្ងៃទី១៦ ខែឧសភា ឆ្នាំ២០១៧
2. ទិន្នន័យចំណាយ ត្រឹមថ្ងៃទី០១ ខែឧសភា ឆ្នាំ២០១៧
3. ទិន្នន័យកម្ចី ពហុភាគី ទ្វេភាគី និងអំណោយត្រឹមថ្ងៃទី១៦ ខែឧសភា ឆ្នាំ២០១៧

ទិន្នន័យស្ថិតិហិរញ្ញវត្ថុ (TOFE) នឹងត្រូវបានធ្វើបច្ចុប្បន្នភាពនៅពេលចេញផ្សាយខែបន្ទាប់។

