

ការអនុវត្តថវិកា ខែវិច្ឆិកា ឆ្នាំ២០១៨



សេចក្តីសង្ខេប

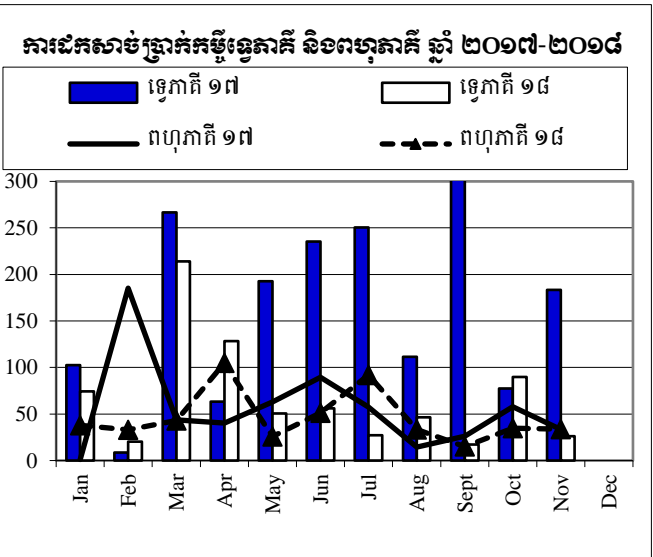
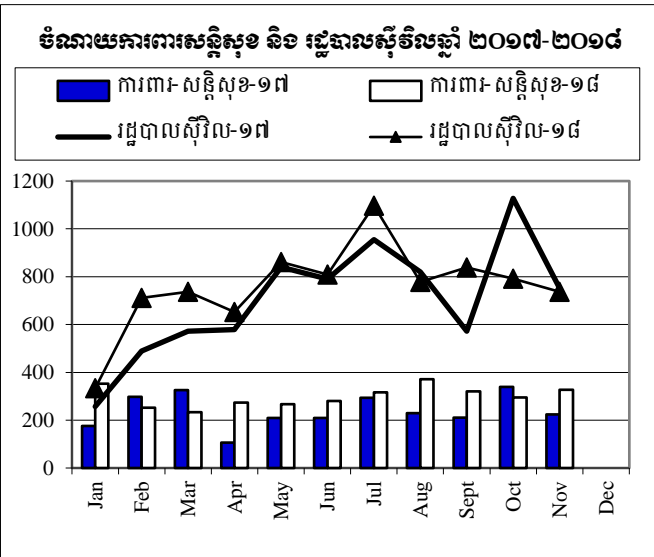
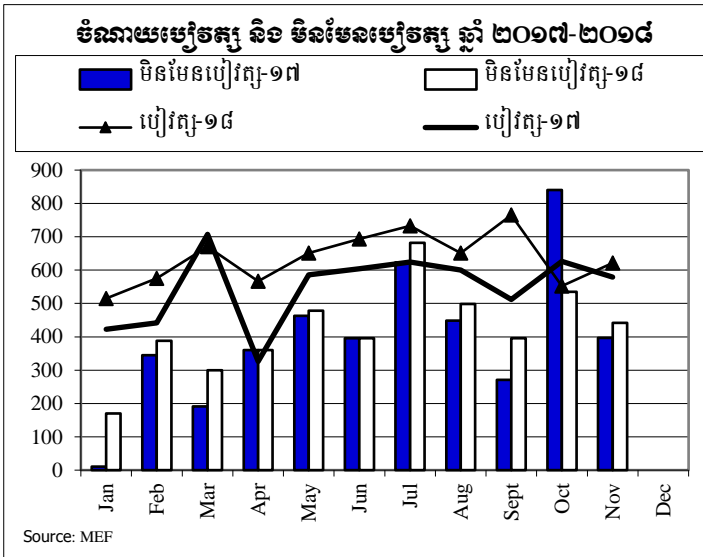
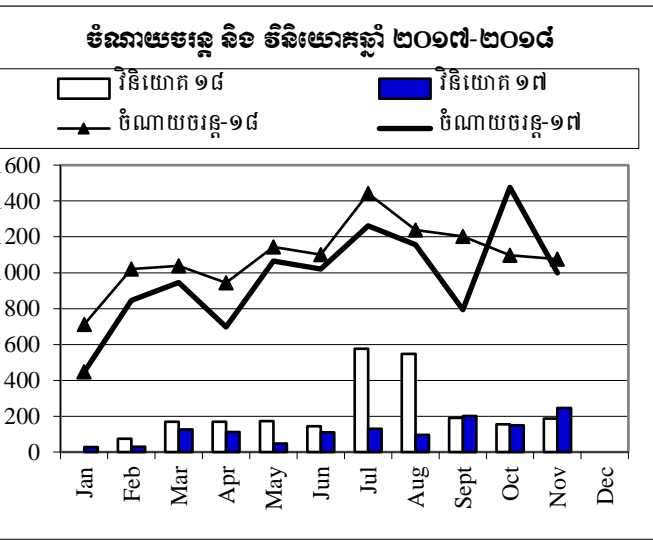
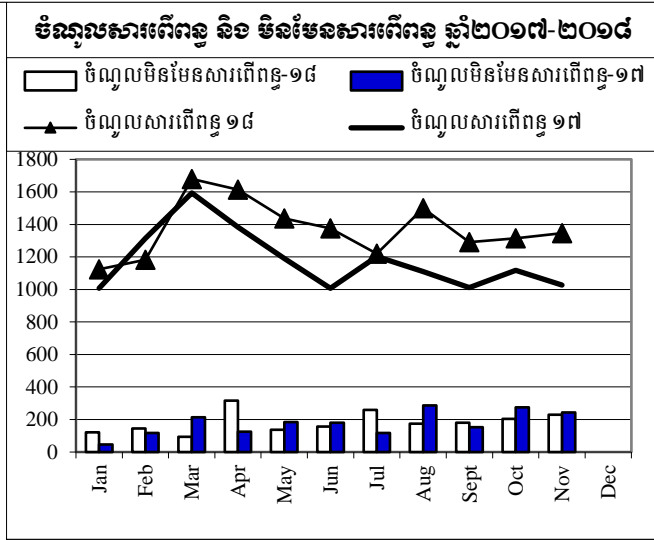
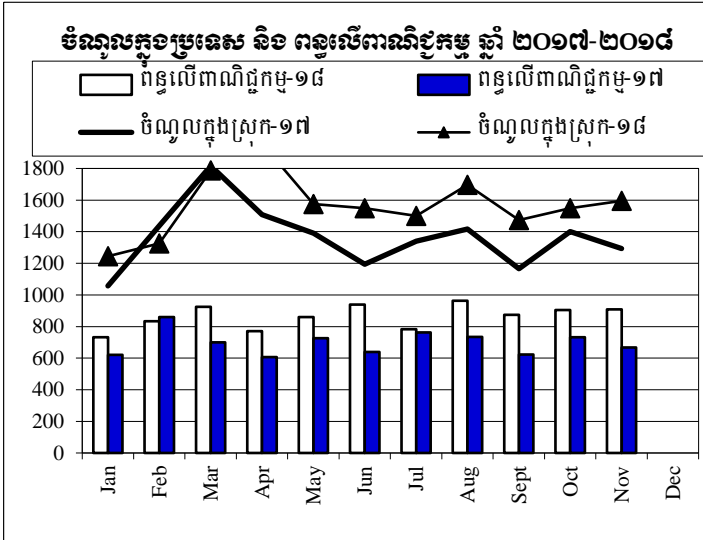
ក្នុងរយៈពេល ១១ខែដើមឆ្នាំ២០១៨ នេះ ស្ថានភាពម៉ាក្រូសេដ្ឋកិច្ចមានស្ថិរភាពល្អ ខណៈអត្រាប្តូរប្រាក់ និងអត្រាអតិផរណា ស្ថិតក្នុងកម្រិតទាបធៀបនឹងរយៈពេលដូចគ្នាក្នុងឆ្នាំ២០១៧ កន្លងទៅ។ ទន្ទឹមនឹងនេះ ការអនុវត្តថវិកាបានបង្ហាញវឌ្ឍនភាពឆ្ពោះទៅមុខជាជំហានៗយ៉ាងរឹងមាំក្នុងរបត់នៃការកែទម្រង់ការគ្រប់គ្រងហិរញ្ញវត្ថុសាធារណៈ តាមរយៈការខិតខំប្រឹងប្រែងកែលម្អ បង្កើនស័ក្តិសិទ្ធិភាពនិងប្រសិទ្ធភាពនៃការកៀរគរចំណូល និងការអនុវត្តចំណាយជាពិសេសផ្ដោតលើគោលដៅអាទិភាពនៃការអភិវឌ្ឍមូលដ្ឋានសេដ្ឋកិច្ច និងសង្គម។

តាមទិន្នន័យផ្លូវការបឋមពីរតនាគារជាតិ នៅខែវិច្ឆិកា ឆ្នាំ២០១៨ រដ្ឋបាលថ្នាក់ជាតិអនុវត្តចំណូលសរុបបានចំនួន **១ ៥៩៦,០៥** ប៊ីលានរៀល ឬ បានកើនឡើង **២៣,៤៧%** ធៀបនឹងខែវិច្ឆិកា ឆ្នាំ២០១៧ ដែលក្នុងនោះ ចំណូលពីពន្ធប្រយោលស្មើនឹង**៥៦,៩១%**នៃចំណូលសរុប។ គិតត្រឹមរយៈពេល ១១ខែដើមឆ្នាំ២០១៨ នេះ រដ្ឋបាលថ្នាក់ជាតិអនុវត្តចំណូលសរុបបានចំនួន **១៧ ២៥៣,៧៨** ប៊ីលានរៀល គឺស្មើនឹង **៩៧,៨១%** ធៀបនឹងច្បាប់ស្តីពីហិរញ្ញវត្ថុសម្រាប់ការគ្រប់គ្រងឆ្នាំ២០១៨ ឬ បានកើនឡើង **១៤,៨៤%** បើធៀបនឹងរយៈពេលដូចគ្នាឆ្នាំ២០១៧ ដែលក្នុងនោះពន្ធប្រយោលបានកើនឡើង **២៣,៧៤%**, ពាណិជ្ជកម្មក្រៅប្រទេសបានកើនឡើង **១៩,៩៦%** និង ចំណូលមិនមែនសារពើពន្ធកើនឡើង **៣,៦៣%**។ ចំពោះការអនុវត្ត ចំណាយរដ្ឋបាលថ្នាក់ជាតិនៅខែវិច្ឆិកានេះ មានចំនួន **១ ៣៧២,៦១** ប៊ីលានរៀល ឬបានថយចុះ **១៣,២៨%** បើធៀបនឹងខែវិច្ឆិកាឆ្នាំ២០១៧។ គិតត្រឹមរយៈពេល ១១ខែដើមឆ្នាំ២០១៨ រដ្ឋបាលថ្នាក់ជាតិអនុវត្តចំណាយបានចំនួន **១៦ ១៩២,៥២** ប៊ីលានរៀល គឺស្មើនឹង **៧១,៣៦%** ធៀបនឹងច្បាប់ស្តីពីហិរញ្ញវត្ថុសម្រាប់ការគ្រប់គ្រងឆ្នាំ២០១៨ ដែលក្នុងនោះ ចំណាយចរន្តអនុវត្តបានចំនួន **១២ ០១៥,៤៦** ប៊ីលានរៀល គឺស្មើនឹង **៧៨,៩៥%** ធៀបនឹងច្បាប់ប្រចាំឆ្នាំ ឬបានកើនឡើង **១២,២៦%** ធៀបនឹងរយៈពេលដូចគ្នាឆ្នាំ២០១៧។

គិតត្រឹមរយៈពេល ១១ខែដើមឆ្នាំ២០១៨ នេះ តុល្យភាពថវិកាចរន្តមានអតិរេកសាច់ប្រាក់ចំនួន **៥ ០៨៤,២៤** ប៊ីលានរៀល និងតុល្យភាពថវិកាសរុបមានអតិរេកសាច់ប្រាក់ចំនួន **១ ០៦១,២៦** ប៊ីលានរៀល។ តាមការសង្កេត លទ្ធផលនៃការអនុវត្តថវិកាមានភាពប្រសើរជាងមុន គឺដោយសារមានការកែសម្រួលលើនីតិវិធីចំណាយមួយចំនួន និងបទដ្ឋានគតិយុទ្ធពាក់ព័ន្ធនានា ព្រមទាំងមានការចូលរួមអនុវត្តដោយប្រកាន់ខ្ជាប់ស្មារតីភាពជាម្ចាស់បុរេសកម្ម។

ការប្រៀបធៀបការអនុវត្តវិវិកា ឆ្នាំ ២០១៧-២០១៨

ភិតជា ប៉ែនណឌេរ



Source: MEF

តារាងប្រតិបត្តិការហិរញ្ញវត្ថុឆ្នាំ ២០១៨ TOFE: BUDGET IMPLEMENTATION FOR 2018

គិតជា មីលានរៀល

	2018 C.B.L.	Total Act /BL2018	Total Act	Jan-18	Feb-18	Mar-18	Apr-18	May-18	Jun-18	Jul-18	Aug-18	Sep-18	Oct-18	Nov-18	Dec-18
បរិយាយ	ច្បាប់ថវិកា ឆ្នាំ ២០១៨	ការអនុវត្ត /ច្បាប់	សរុប ការអនុវត្ត	មករា ១៨	កុម្ភៈ ១៨	មីនា ១៨	មេសា ១៨	ឧសភា ១៨	មិថុនា ១៨	កក្កដា ១៨	សីហា ១៨	កញ្ញា ១៨	តុលា ១៨	វិច្ឆិកា ១៨	ធ្នូ ១៨
I. ចំណូលក្នុងប្រទេស	17,640.20	97.81%	17,253.78	1,244.53	1,326.40	1,786.71	1,957.82	1,574.75	1,548.05	1,499.25	1,696.70	1,474.29	1,549.24	1,596.05	-
១. ចំណូលមេនុ	17,460.01	97.94%	17,099.70	1,244.53	1,326.40	1,773.83	1,928.98	1,574.75	1,531.45	1,480.85	1,673.93	1,470.79	1,517.71	1,576.49	-
ក. ចំណូលពន្ធ	15,075.56	100.04%	15,081.11	1,123.85	1,181.52	1,679.55	1,613.44	1,436.83	1,375.11	1,220.88	1,499.00	1,290.28	1,313.88	1,346.75	-
ចំណូលពន្ធក្នុងស្រុក	12,934.06	100.41%	12,987.66	966.15	1,010.41	1,493.22	1,438.20	1,225.28	1,186.89	1,048.19	1,251.41	1,125.33	1,112.65	1,129.96	-
ពន្ធផ្តាល់ (ពន្ធលើផលទុន ប្រាក់ចំណេញ)	3,899.30	89.57%	3,492.66	234.78	176.19	567.84	667.47	364.82	247.27	264.64	287.28	251.82	208.94	221.63	-
ពន្ធប្រយោល	9,034.76	105.09%	9,495.00	731.36	834.22	925.38	770.72	860.46	939.62	783.55	964.13	873.51	903.71	908.33	-
ក្នុងនោះ៖ អាករពិសេសលើទំនិញមួយចំនួន	729.00	101.97%	743.34	80.18	110.98	68.14	50.16	45.16	70.14	50.16	75.13	70.13	70.05	53.12	-
អាករពិសេសលើទំនិញមួយចំនួនរបបនាំចូល (សហ)	3,165.00	114.81%	3,633.58	268.80	316.53	358.74	311.75	353.24	324.87	284.18	382.50	278.00	357.20	397.77	-
អាករពិសេសលើសេវាមួយចំនួន	80.00	79.41%	63.53	5.65	5.45	8.56	4.62	4.62	7.64	2.63	6.61	5.57	5.73	6.45	-
ចំណូលសារពើពន្ធផ្សេងៗទៀត	98.50	124.08%	122.22	4.06	11.74	8.84	9.72	8.25	10.08	12.07	21.00	13.49	14.65	8.32	-
ចំណូលពន្ធលើពាណិជ្ជកម្មក្រៅប្រទេស	2,141.50	97.76%	2,093.45	157.71	171.12	186.33	175.24	211.55	188.22	172.69	247.60	164.95	201.24	216.80	-
ពន្ធនិងអាករលើការនាំចូល	2,095.70	97.71%	2,047.71	150.22	167.29	182.93	172.82	207.79	185.13	168.61	242.99	161.10	197.38	211.45	-
ក្នុងនោះ៖ - ពន្ធគយពីការនាំចូលទំនិញផ្សេងៗ(លើកលែងតែប្រេងឥន្ធនៈ)	1,450.00	98.44%	1,427.33	121.01	110.13	124.76	109.90	144.52	127.99	131.68	146.90	118.79	143.67	147.97	-
- ពន្ធគយលើផលិតផលគេសំណា	220.00	94.26%	207.37	8.94	16.01	18.56	22.68	24.68	18.23	15.50	29.25	15.36	18.39	19.76	-
- អាករលើផលិតផលគេសំណាសម្រាប់ថែទាំផ្លូវថ្នល់	320.00	91.74%	293.57	11.22	31.48	29.56	31.77	27.66	26.17	9.77	52.38	15.93	24.74	32.88	-
- ពន្ធនាំចូលទំនិញជាំវត្ថុធាតុដើមសម្រាប់ផលិតឱសថ	2.20	99.95%	2.20	-	-	0.88	-	-	1.31	-	-	0.01	-	-	-
ពន្ធនិងអាករលើការនាំចេញ	45.80	99.85%	45.73	7.49	3.83	3.40	2.42	3.76	3.09	4.08	4.61	3.85	3.86	5.34	-
ក្នុងនោះ៖ - អាករលើការនាំចេញលើ	10.00	77.66%	7.77	3.30	1.45	0.84	0.42	0.32	0.36	0.23	0.14	0.23	0.10	0.39	-
- អាករលើការនាំចេញកៅស៊ូ	33.00	86.78%	28.64	3.47	1.85	1.74	1.02	2.14	1.96	2.32	3.67	3.19	3.57	3.69	-
- អាករលើការនាំចេញទំនិញផ្សេងៗ	2.30	376.36%	8.66	0.69	0.49	0.64	0.93	1.25	0.68	1.47	0.75	0.40	0.14	1.22	-
ខ ចំណូលមិនមែនពន្ធ	2,384.44	84.66%	2,018.60	120.68	144.88	94.28	315.54	137.91	156.34	259.98	174.93	180.50	203.82	229.73	-
ផលទុននៃទ្រព្យសម្បត្តិរដ្ឋ	104.52	167.33%	174.89	3.73	2.35	1.64	124.88	6.88	1.76	3.89	7.03	1.67	3.44	17.61	-
ផលនៃសម្បទាននិងការជួលដីធ្លី	85.07	86.15%	73.29	3.72747	2.35	1.64	27.84	6.88	1.76	3.89	7.03	0.67	3.44	14.05	-
ផលទុនពីសហគ្រាសសាធារណៈ	19.45	522.35%	101.60	-	-	-	97.04	-	-	-	-	1.00	-	3.56	-
ផលទុនពីការលក់ ជួលទ្រព្យសម្បត្តិ និងសេវាកម្ម	2,036.61	79.11%	1,611.18	116.6278	142.23	82.16	161.53	127.49	99.83	221.19	153.04	153.60	183.43	170.07	-
ផលទុនតាមវិស័យ	804.02	77.75%	625.14	51.62	82.11	5.37	54.85	56.36	48.84	73.41	81.80	46.71	41.39	82.67	-
ការលក់ទ្រព្យសម្បត្តិនៃរដ្ឋបាលសាធារណៈ	88.05	107.05%	94.26	3.57	7.16	7.76	8.33	14.36	13.92	11.62	7.33	7.29	7.88	5.04	-
ផលពីការគ្រប់គ្រងរដ្ឋបាល	782.10	80.65%	630.79	59.06	44.16	55.09	70.16	30.76	7.59	118.83	39.16	33.04	109.56	63.39	-
ការផ្តល់សេវាកម្ម	65.93	94.52%	62.32	1.29	1.60	2.57	2.99	3.33	4.85	12.79	5.37	12.50	10.07	4.95	-
កម្រៃប្រតិបត្តិការផ្សេងៗទៀត	268.33	68.49%	183.78	0.18	6.79	11.07	24.32	21.15	23.70	4.22	18.59	53.60	10.77	9.39	-

តារាងប្រតិបត្តិការហិរញ្ញវត្ថុឆ្នាំ ២០១៨ TOFE: BUDGET IMPLEMENTATION FOR 2018

គិតជា មីលានរៀល

	2018 C.B.L.	Total Act /BL2018	Total Act	Jan-18	Feb-18	Mar-18	Apr-18	May-18	Jun-18	Jul-18	Aug-18	Sep-18	Oct-18	Nov-18	Dec-18
បរិយាយ	ច្បាប់ថវិកា ឆ្នាំ ២០១៨	ការអនុវត្ត /ច្បាប់	សរុប ការអនុវត្ត	មករា ១៨	កុម្ភៈ ១៨	មីនា ១៨	មេសា ១៨	ឧសភា ១៨	មិថុនា ១៨	កក្កដា ១៨	សីហា ១៨	កញ្ញា ១៨	តុលា ១៨	វិច្ឆិកា ១៨	ធ្នូ ១៨
ការជួលទ្រព្យសម្បត្តិរដ្ឋ	28.18	52.88%	14.90	0.91	0.40	0.31	0.88	1.53	0.93	0.31	0.78	0.46	3.76	4.64	-
បំណុលមិនមែនពន្ធផ្សេងៗ	243.32	95.57%	232.53	0.32	0.29	10.48	29.13	3.55	54.76	34.90	14.85	25.24	16.96	42.06	-
ក្នុងនោះ៖ - ផលរៀងៗទៀត	-	...	6.51	-	-	-	-	-	0.02	0.19	0.36	1.25	1.34	3.35	-
II. ចំណាយសរុប	180.19	85.50%	154.07	-	-	12.88	28.83	-	16.59	18.40	22.77	3.51	31.53	19.56	-
អចលកម្មហិរញ្ញវត្ថុផ្សេងៗ	180.19	85.50%	154.07	-	-	12.88	28.83	-	16.59	18.40	22.77	3.51	31.53	19.56	-
II. ចំណាយសរុប	22,690.91	71.36%	16,192.52	873.03	1,197.42	1,512.20	1,393.58	1,440.86	1,402.79	2,186.32	1,914.00	1,474.44	1,425.27	1,372.61	-
១. ចំណាយបច្ចេកទេស	15,218.17	78.95%	12,015.46	711.67	1,021.04	1,037.55	943.16	1,143.58	1,101.71	1,442.14	1,237.84	1,203.15	1,097.31	1,076.32	-
ក. ចំណាយបច្ចេកទេស	7,914.92	88.37%	6,994.05	515.03	574.88	670.36	566.57	650.99	693.53	732.43	651.30	765.04	552.10	621.81	-
បន្ទុកបុគ្គលិក (រដ្ឋបាល ស៊ីវិល)	6,875.20	57.48%	3,951.67	233.43	335.75	448.77	306.28	397.44	427.49	431.33	298.29	460.00	271.60	341.30	-
ក្នុងនោះ៖ ប្រាក់ខែមន្ត្រីរដ្ឋ	6.40	60.95%	3.90	-	1.18	-	-	0.92	0.04	-	0.76	-	-	1.00	-
បន្ទុកបុគ្គលិក (ផ្នែកសន្តិសុខនិងការពារជាតិ)	1,039.73	292.61%	3,042.37	281.60	239.13	221.59	260.29	253.56	266.04	301.10	353.01	305.04	280.50	280.50	-
ខ. ចំណាយមិនមែនបច្ចេកទេស	7,303.24	68.76%	5,021.42	196.64	446.16	367.20	376.59	492.59	408.18	709.71	586.54	438.11	545.21	454.51	-
- ការទិញ	1,549.76	70.33%	1,089.95	137.90	13.59	23.97	60.84	156.94	92.32	164.44	186.41	74.75	70.63	108.17	-
សម្ភារៈផ្គត់ផ្គង់ថែទាំ	266.84	52.12%	139.08	1.70	0.60	3.28	6.30	7.27	11.13	8.99	76.37	9.46	6.28	7.70	-
សម្ភារៈផ្គត់ផ្គង់ផ្នែករដ្ឋបាល	257.35	59.20%	152.34	0.96	0.41	4.89	6.11	12.11	29.87	26.80	34.44	13.37	10.13	13.25	-
សៀវភៅអាហារនិងផលិតផលកសិកម្ម	145.89	92.83%	135.43	13.00	10.51	3.17	25.69	11.48	3.82	26.56	6.73	6.10	27.16	1.22	-
សំលៀកបំពាក់និងការតុបតែង	161.59	73.46%	118.71	8.24	0.05	1.02	2.96	3.25	1.55	8.05	33.86	5.01	0.39	54.34	-
សម្ភារៈតូចតាច សង្ហារឹម និងសម្ភារៈបរិក្ខារ	393.50	75.20%	295.91	113.99	0.70	2.92	15.16	19.56	15.18	52.07	17.20	24.88	12.98	21.27	-
ថាមពលនិងទឹក	159.91	59.20%	94.67	-	1.32	8.35	4.02	11.91	11.23	8.74	15.36	14.71	9.77	9.27	-
សម្ភារៈបរិក្ខារថែទាំសុខភាព	162.02	94.23%	152.67	-	-	0.20	0.60	91.37	19.13	33.23	2.20	1.11	3.71	1.12	-
សម្ភារៈផ្គត់ផ្គង់ផ្សេងៗ	2.66	42.64%	1.13	-	-	0.13	-	-	0.42	-	0.25	0.11	0.21	-	-
- សេវាកម្ម	1,743.13	59.90%	1,044.21	21.88	27.85	43.61	78.13	69.58	83.21	162.03	148.03	139.07	148.15	122.66	-
ក្នុងនោះ៖ ថ្លៃឈ្នួល និងបន្ទុក (អសង្ហារឹម)	23.36	74.12%	17.31	0.06	0.05	9.11	1.22	2.29	0.20	0.93	2.18	0.31	0.68	0.29	-
ការថែទាំនិងជួសជុល	832.39	54.02%	449.66	3.29	11.38	5.38	17.63	26.32	28.36	53.94	64.21	66.90	100.11	72.14	-
- បន្ទុកហិរញ្ញវត្ថុ	387.48	97.32%	377.11	26.40	57.81	67.07	16.49	14.67	12.46	27.53	88.48	42.88	10.46	12.87	-
ក្នុងនោះ៖ - ការប្រាក់នៃបំណុលក្នុងប្រទេស	-	...	0.34	-	-	-	-	0.17	-	-	-	-	-	0.17	-
- ការប្រាក់នៃបំណុលក្រៅប្រទេស	387.48	87.10%	337.48	26.40	57.74	57.70	11.76	13.79	3.08	27.10	83.79	37.64	10.46	8.02	-
- អត្ថប្រយោជន៍សង្គម	996.30	76.25%	759.69	9.47	19.49	74.18	27.92	178.58	105.49	119.34	39.65	43.92	37.98	103.67	-
ក្នុងនោះ៖ - អត្ថប្រយោជន៍សន្តិសុខសង្គម	0.00	0.00%	-	-	-	-	-	-	-	-	-	-	-	-	-
- ផិស្តិយសង្គមដល់ប្រជាពលរដ្ឋ	808.77	80.52%	651.19	7.08	16.06	55.41	20.67	172.10	94.42	109.25	30.65	35.03	27.79	82.73	-

តារាងប្រតិបត្តិការហិរញ្ញវត្ថុឆ្នាំ ២០១៨ TOFE: BUDGET IMPLEMENTATION FOR 2018

គិតជា មីលានរៀល

	2018 C.B.L.	Total Act /BL2018	Total Act	Jan-18	Feb-18	Mar-18	Apr-18	May-18	Jun-18	Jul-18	Aug-18	Sep-18	Oct-18	Nov-18	Dec-18
បរិយាយ	ច្បាប់ថវិកា ឆ្នាំ ២០១៨	ការអនុវត្ត /ច្បាប់	សរុប ការអនុវត្ត	មករា ១៨	កុម្ភៈ ១៨	មីនា ១៨	មេសា ១៨	ឧសភា ១៨	មិថុនា ១៨	កក្កដា ១៨	សីហា ១៨	កញ្ញា ១៨	តុលា ១៨	វិច្ឆិកា ១៨	ធ្នូ ១៨
- ឧបត្ថម្ភដល់អង្គការដែលមានលក្ខណៈសង្គមនិងវប្បធម៌	131.68	70.68%	93.07	2.39	3.39	18.52	7.12	6.13	8.83	9.22	8.87	7.77	5.99	14.86	-
- អត្ថប្រយោជន៍សង្គមផ្សេងទៀត	8.85	99.99%	8.85	-	-	-	-	-	2.21	-	-	-	2.21	4.42	-
- ឧបត្ថម្ភធន	1,473.70	97.20%	1,432.50	0.99	298.15	67.59	192.28	72.44	44.37	224.73	121.46	48.08	258.45	103.95	-
- ចំណាយមិនប្រើប្រាស់	1,152.88	27.58%	317.97	-	29.27	90.77	0.93	0.37	70.33	11.65	2.51	89.41	19.54	3.19	-
ក្នុងនោះ៖ - ចំណាយមិនបានក្រោងទុក(ចំណាយត្រៀមបំប៉ង)	676.50	0.00%	-	-	-	-	-	-	-	-	-	-	-	-	-
២. មិនទាន់ប្រើប្រាស់	7,472.74	55.90%	4,177.06	161.36	176.39	474.64	450.42	297.28	301.08	744.18	676.16	271.29	327.95	296.29	-
វិនិយោគដោយហិរញ្ញប្បទានខាងក្នុង (គម្រោង)	2,925.80	81.37%	2,380.71	-	73.81	168.53	168.05	171.84	144.41	575.89	547.12	189.89	154.17	187.00	-
អចលកម្មប្រើប្រាស់	2,925.80	81.19%	2,375.43	-	73.81	168.53	168.05	171.84	144.41	575.89	546.90	189.89	154.17	181.95	-
ការវិនិយោគ	-	...	5.28	-	-	-	-	-	-	-	0.22	-	-	5.06	-
វិនិយោគដោយហិរញ្ញប្បទានខាងក្រៅ (គម្រោង)	4,546.94	39.51%	1,796.35	161.36	102.58	306.12	282.37	125.44	156.66	168.30	129.05	81.40	173.79	109.29	-
តុល្យភាពចរន្ត និងភាព/អតិថិក (I.1-II.1)	2,241.84	226.79%	5,084.24	532.86	305.36	736.28	985.82	431.17	429.75	38.72	436.09	267.64	420	500.17	-
តុល្យភាពចរន្ត និងភាព/អតិថិក (សាច់ប្រាក់)	2,241.84	226.79%	5,084.24	532.86	305.36	736.28	985.82	431.17	429.75	38.72	436.09	267.64	420.40	500.17	-
III. ហិរញ្ញប្បទាន	5,050.71	-21.01%	(1,061.26)	(371.50)	(128.97)	(274.51)	(564.23)	(133.89)	(145.26)	687.07	217.30	0.15	(123.97)	(223.44)	-
១. ហិរញ្ញប្បទានពីរដ្ឋាភិបាល	4,059.55	32.74%	1,329.27	154.74	37.67	209.62	211.08	218.29	166.09	44.57	78.82	3.06	124.17	81.16	-
ក. ទ្រទ្រង់ថវិកា	250.00	84.96%	212.41	13.27	-	8.97	22.87	101.50	14.13	-	-	51.67	-	-	-
- អំណោយ-ទ្រទ្រង់ថវិកា	125.00	134.03%	167.53	-	-	8.97	22.87	101.50	0.97	-	-	33.23	-	-	-
- ទ្រទ្រង់ចំណាយមូលធន	125.00	134.03%	167.53	-	-	8.97	22.87	101.50	0.97	-	-	33.23	-	-	-
អំណោយពីទ្រទ្រង់សំរាប់ចំណាយវិនិយោគ	125.00	134.03%	167.53	-	-	8.97	22.87	101.50	0.97	-	-	33.23	-	-	-
- កម្ចី និង បំណុលពាក់ព័ន្ធ-ការគាំទ្រថវិកា	125.00	35.90%	44.88	13.27	-	-	-	-	13.16	-	-	18.45	-	-	-
- កម្ចីបរទេស	125.00	35.90%	44.88	13.27	-	-	-	-	13.16	-	-	18.45	-	-	-
ការខ្ចីប្រាក់ប្រទេស- ពហុភាគី	125.00	35.90%	44.88	13.27	-	-	-	-	13.16	-	-	18.45	-	-	-
ខ. ដំណើរការទ្រទ្រង់	4,546.94	38.81%	1,764.72	155.32	86.45	314.91	241.20	151.69	162.38	145.36	124.75	96.63	171.37	114.68	-
១១. ចំណាយ	4,546.94	39.51%	1,796.35	161.36	102.58	306.12	282.37	125.44	156.66	168.30	129.05	81.40	173.79	109.29	-
- អំណោយ	591.10	91.67%	541.84	49.26	49.26	49.26	49.26	49.26	49.26	49.26	49.26	49.26	49.26	49.26	-
អំណោយទ្រទ្រង់ សម្រាប់ចំណាយវិនិយោគ	591.10	91.67%	541.84	49.26	49.26	49.26	49.26	49.26	49.26	49.26	49.26	49.26	49.26	49.26	-
- ការខ្ចីប្រាក់និងបំណុលប្រហាក់ប្រហែល	3,955.84	31.71%	1,254.51	112.10	53.32	256.86	233.11	76.18	107.40	119.04	79.79	32.14	124.53	60.03	-
- ការខ្ចីបរទេស	3,955.84	31.71%	1,254.51	112.10	53.32	256.86	233.11	76.18	107.40	119.04	79.79	32.14	124.53	60.03	-
ការខ្ចីប្រាក់ប្រទេស- ពហុភាគី	3,955.84	12.74%	504.01	37.78	32.86	42.89	104.86	25.68	51.22	91.87	33.39	14.97	34.65	33.84	-
ការខ្ចីប្រាក់ប្រទេស- ទ្រទ្រង់	-	...	750.50	74.33	20.46	213.97	128.25	50.50	56.18	27.17	46.39	17.18	89.88	26.19	-
២. ហិរញ្ញប្បទានក្នុងស្រុក	-	...	224.85	(55.53)	64.90	92.32	35.51	(0.44)	55.45	(38.08)	24.33	(22.57)	61.03	7.92	-

តារាងប្រតិបត្តិការហិរញ្ញវត្ថុឆ្នាំ ២០១៨ TOFE: BUDGET IMPLEMENTATION FOR 2018

គិតជា មីលានរៀល

	2018 C.B.L.	Total Act /BL2018	Total Act	Jan-18	Feb-18	Mar-18	Apr-18	May-18	Jun-18	Jul-18	Aug-18	Sep-18	Oct-18	Nov-18	Dec-18
បរិយាយ	ច្បាប់ថវិកា ឆ្នាំ ២០១៨	ការអនុវត្ត /ច្បាប់	សរុប ការអនុវត្ត	មករា ១៨	កុម្ភៈ ១៨	មីនា ១៨	មេសា ១៨	ឧសភា ១៨	មិថុនា ១៨	កក្កដា ១៨	សីហា ១៨	កញ្ញា ១៨	តុលា ១៨	វិច្ឆិកា ១៨	ធ្នូ ១៨
ង. គំលាតគណនី រវាង ធនាគារជាតិ និង ស.ហ.វ		...	3,054.27	(355.85)	191.31	1,116.08	265.40	300.57	14.83	490.61	-	-	556.47	474.85	
កំហុស-លំអៀង		...	0.00	0.00	(0.00)	(0.00)	(0.00)	0.00	(0.00)	0.00	0.00	0.00	0.00	0.00	
ចំណូលថ្នាក់ខេត្ត-ក្រុង	1,673.64	137.22%	2,296.59	68.72	366.05	105.77	223.51	123.31	154.14	314.85	194.80	188.58	225.22	331.65	-
ក្នុងនោះ ÷ ចំណូលពន្ធពិសេស-ក្រុង	910.44	144.02%	1,311.20	60.55	91.39	77.85	103.92	72.64	104.09	116.44	158.22	158.22	129.47	238.42	-
ចំណូលមិនមែនពន្ធ	23.60	252.94%	59.68	4.19	4.48	4.09	8.65	4.31	2.89	15.61	3.27	2.11	3.05	7.05	-
ការផ្ទេរប្រាក់ពីថ្នាក់ជាតិ	739.60	125.16%	925.70	3.98	270.18	23.84	110.95	46.37	47.16	182.81	33.31	28.25	92.70	86.18	-
ចំណាយថ្នាក់ខេត្ត-ក្រុង	2,459.87	42.17%	1,037.43	15.67	77.10	121.30	64.56	91.46	154.77	166.98	86.65	195.27	23.58	40.09	-
ក្នុងនោះ ÷ ចំណាយបៀវត្ស	2,171.51	8.59%	186.55	7.23	13.72	18.15	15.98	17.45	18.02	21.36	24.35	20.16	12.12	18.02	-
ចំណាយមិនមែនបៀវត្ស	122.96	482.96%	593.83	8.08	37.87	74.34	32.90	61.67	94.10	115.60	39.22	110.48	6.31	13.25	-
ចំណាយវិនិយោគ	165.40	155.41%	257.06	0.36	25.50	28.81	15.68	12.34	42.65	30.02	23.07	64.63	5.16	8.82	-
តុល្យភាព ខេត្ត ក្រុង		...	1,259.16	53.05	288.95	(15.53)	158.95	31.85	(0.63)	147.87	108.15	(6.69)	201.63	291.56	-
វិភាគទានពី កាស៊ីណូ និង ភ្នាក់ងារ	188.44	55.33%	104.27	-	6.53	10.68	11.91	11.68	19.38	-	0.51	43.01	0.29	0.28	-

ថ្ងៃ ខែ ឆ្នាំ ច សិរីវិទ្យាស័ក ព.ស. ២៥៦២
រាជធានីភ្នំពេញ ថ្ងៃទី ខែ ឆ្នាំ ២០១៨

អគ្គនាយក
អគ្គនាយកដ្ឋានគណនេយ្យ

ថ្ងៃសុក្រ ២ រោច ខែអស្សុជ ឆ្នាំ ច សិរីវិទ្យាស័ក ព.ស. ២៥៦២
រាជធានីភ្នំពេញ ថ្ងៃទី ២៦ ខែតុលា ឆ្នាំ ២០១៨

ប្រធាននាយកដ្ឋានស្តីពី □
នាយកដ្ឋានស្តីពី និង វិភាគសេដ្ឋកិច្ច

ថ្ងៃសុក្រ ២ រោច ខែអស្សុជ ឆ្នាំ ច សិរីវិទ្យាស័ក ព.ស. ២៥៦២
រាជធានីភ្នំពេញ ថ្ងៃទី ២៦ ខែតុលា ឆ្នាំ ២០១៨

ប្រធានការិយាល័យ
ស្ថិតិហិរញ្ញវត្ថុសាធារណៈ

ចំណាយចរន្តតាមក្រសួង ឆ្នាំ ២០១៨/ CURRENT BUDGET EXPENDITURE BY MINISTRY 2018

គិតជាលានរៀល

បរិយាយ	ច្បាប់ថវិកា ឆ្នាំ ២០១៨	ការអនុវត្ត /ច្បាប់	មករា ខែ	កុម្មៈ ខែ	មីនា ខែ	មេសា ខែ	ឧសភា ខែ	មិថុនា ខែ	កក្កដា ខែ	សីហា ខែ	កញ្ញា ខែ	តុលា ខែ	វិច្ឆិកា ខែ	ធ្នូ ខែ
សរុបចំណាយចរន្ត	15,218,166	79.0%	12,015,394	711,666	1,020,969	1,037,554	943,160	1,143,579	1,101,709	1,442,136	1,237,841	1,203,150	1,097,313	1,076,318
I. វិស័យសេដ្ឋកិច្ចសង្គម	2,426,886	129.6%	3,145,664	134,814	431,059	295,299	287,544	140,256	229,329	463,897	315,571	342,788	281,564	223,542
០១. ព្រះបរមរាជវាំង	94,699	81.5%	77,160	4,192	6,821	9,389	8,598	3,529	11,652	5,998	6,671	8,591	6,620	5,098
០២. រដ្ឋសភា	180,888	98.9%	178,932	48,051	-	22,122	21,381	-	44,528	-	42,850	-	-	-
០៣. ព្រឹទ្ធសភា	73,617	98.7%	72,686	18,067	-	8,500	11,209	142	7,439	9,141	584	17,359	-	529
០៤. ក្រុមប្រឹក្សាធម្មនុញ្ញ	11,695	101.4%	11,859	2,358	1,956	-	1,998	706	-	2,543	9	-	2,290	-
០៥.១. ទិស្តីការគណៈរដ្ឋមន្ត្រី	409,132	84.8%	347,131	9,362	16,928	25,343	20,329	29,433	31,982	38,519	26,728	29,427	32,095	86,985
០៥.៤. ក្រុមប្រឹក្សាអភិវឌ្ឍន៍កម្ពុជា	15,040	54.1%	8,133	76	-	155	77	2,143	853	688	588	2,274	806	472
០៧.២ ក្រសួងមហាផ្ទៃ (ផ្នែករដ្ឋបាលទូទៅ)	163,582	82.2%	134,465	7,227	7,223	10,124	13,441	19,338	11,647	9,369	17,464	13,844	13,782	11,006
០៨. ក្រសួងទំនាក់ទំនងសភា-ព្រឹទ្ធសភា និងអធិការកិច្ច	38,956	81.4%	31,710	1,076	1,479	1,812	3,271	3,346	3,761	5,067	3,073	4,216	1,868	2,739
០៩. ក្រសួងការបរទេស និងសហប្រតិបត្តិការអន្តរជាតិ	123,854	85.1%	105,433	572	7,737	20,030	2,030	9,231	8,614	4,968	10,898	10,538	5,180	25,634
១០. ក្រសួងសេដ្ឋកិច្ច និង ហិរញ្ញវត្ថុ	772,540	231.7%	1,789,844	33,169	372,314	178,394	185,021	47,483	105,308	258,775	181,140	177,194	185,809	65,237
១៤. ក្រសួងផែនការ	79,886	84.1%	67,159	3,130	3,448	4,668	4,622	4,627	5,936	10,286	9,081	12,232	3,912	5,217
២៨. ក្រសួងរៀបចំផែនការសេដ្ឋកិច្ច និងសំណង់	150,103	60.7%	91,118	3,171	4,296	5,638	4,959	6,743	9,549	16,111	9,272	9,810	9,088	12,481
៣០. គណៈកម្មការជាតិរៀបចំការបោះឆ្នោត	208,524	70.0%	145,931.85	1,113	2,360	2,393	3,723	6,800	22,443	47,147	41,196	6,300	10,928	1,529
៣១. អាជ្ញាធរសវនកម្មជាតិ	13,810	76.3%	10,536	599	599	1,248	78	681	1,096	1,081	1,596	1,512	1,113	932
៣៣. ស្ថាប័នប្រឆាំងអំពើពុករលួយ	42,600	79.8%	33,984	1,594	4,474	2,443	4,260	2,552	4,254	4,909	2,484	2,113	2,300	2,600
៣៤. ក្រសួងមុខងារសាធារណៈ	47,961	82.5%	39,582	1,058	1,423	3,041	2,546	3,786	4,792	4,768	4,787	4,527	5,772	3,083
II. វិស័យការពារជាតិ សន្តិសុខនិងសន្តិសុខសាធារណៈ	3,730,794	88.2%	3,289,508	351,998	251,719	233,251	273,994	266,903	280,045	316,949	371,587	321,092	295,267	326,703
០៦. ១. ក្រសួងការពារជាតិ	2,198,378	87.4%	1,921,212	156,629	156,783	146,888	183,621	167,381	163,787	184,527	242,201	171,124	190,937	157,334
០៧.១ ក្រសួងមហាផ្ទៃ (ផ្នែកសន្តិសុខសាធារណៈ)	1,394,095	91.6%	1,276,415	191,059	89,669	79,521	85,386	92,611	106,703	118,767	117,843	140,655	96,890	157,312
២៦. ក្រសួងយុត្តិធម៌	138,321	66.4%	91,881	4,310	5,268	6,843	4,987	6,911	9,555	13,656	11,543	9,313	7,440	12,057
III. វិស័យសេដ្ឋកិច្ច	5,658,959	80.2%	4,536,258	200,265	284,779	453,278	310,100	648,937	512,625	565,393	424,794	413,366	327,230	395,493
១១. ក្រសួងព័ត៌មាន	78,294	80.0%	62,606	2,389	3,067	6,612	10,679	8,237	5,623	5,850	4,273	6,871	3,683	5,323
១២. ក្រសួងសុខាភិបាល	1,393,974	76.0%	1,058,862	24,356	35,739	77,275	46,898	293,470	136,151	168,629	66,005	57,875	52,514	99,950
១៦. ក្រសួងអប់រំ យុវជន និងកីឡា	2,705,457	79.3%	2,145,222	108,668	147,384	194,203	179,348	216,165	258,720	261,848	221,512	201,188	175,201	180,985
១៨. ក្រសួងវប្បធម៌ និងវិចិត្រសិល្បៈ	190,101	102.3%	194,508	3,030	11,618	39,648	8,766	23,655	8,564	9,006	29,701	17,316	26,561	16,643
១៩. ក្រសួងបរិស្ថាន	82,357	73.6%	60,602	2,750	3,565	4,236	4,404	5,945	6,110	8,715	5,273	10,394	3,486	5,726
២១. ក្រសួងសង្គមកិច្ច អភិវឌ្ឍន៍ និងយុវនីតិសម្បទា	887,312	88.5%	785,663	50,900	72,953	114,509	45,007	76,135	70,252	84,183	73,328	94,164	44,961	59,271
២៣. ក្រសួងធម្មការ និងកិច្ចការសាសនា	64,504	80.7%	52,051	1,848	2,690	5,242	4,023	4,793	4,872	5,865	7,032	7,352	3,203	5,133
២៤. ក្រសួងកិច្ចការនារី	47,601	79.6%	37,894	1,179	1,647	3,633	3,455	4,165	4,657	5,283	3,530	4,235	3,017	3,094
៣២. ក្រសួងការងារ និងបណ្តុះបណ្តាលវិជ្ជាជីវៈ	209,359	66.3%	138,849	5,146	6,115	7,922	7,521	16,372	17,677	16,014	14,140	13,971	14,605	19,367
IV. វិស័យសេដ្ឋកិច្ច	1,379,185	65.5%	903,991	24,588	53,412	47,902	60,634	70,555	69,885	88,427	117,619	120,058	128,983	121,930
០៥. ៣ រដ្ឋលេខាធិការដ្ឋានអាកាសចរស៊ីវិល	49,824	69.5%	34,617	964	967	923	1,015	1,019	2,392	2,700	2,874	10,268	1,616	9,880
១៣. ក្រសួងរ៉ែ និងថាមពល	49,998	55.5%	27,765	1,000	1,425	2,011	1,875	2,719	2,265	2,749	3,052	4,208	2,517	3,945
១៥. ក្រសួងពាណិជ្ជកម្ម	127,310	65.7%	83,615	3,837	5,221	5,201	5,805	7,937	6,028	15,923	5,929	8,348	7,492	11,895
១៧. ក្រសួងកសិកម្មរុក្ខាប្រមាញ់ និងនេសាទ	245,009	74.8%	183,212	7,152	9,172	11,957	14,787	19,417	14,972	22,265	25,747	16,624	17,998	23,120
២០. ក្រសួងអភិវឌ្ឍន៍ធនធាន	169,137	46.5%	78,642	1,776	2,492	3,391	4,103	5,782	7,664	8,895	12,905	11,755	4,662	15,218
២២. ក្រសួងវប្បធម៌ និងវិចិត្រសិល្បៈ	66,527	65.2%	43,396	1,434	1,716	2,240	3,575	3,483	4,341	4,626	5,502	9,202	2,008	5,268
២៥. ក្រសួងសាធារណការ និងដឹកជញ្ជូន	399,444	63.8%	254,890	3,984	17,317	9,549	14,565	13,911	11,760	14,520	40,263	40,955	49,696	38,369
២៧. ក្រសួងទេសចរណ៍	88,559	78.4%	69,430	1,367	10,506	4,869	5,388	6,323	9,585	6,419	8,019	5,689	6,336	4,928
២៩. ក្រសួងធនធានទឹក និងខ្ពុតនិយម	130,175	69.1%	89,918	1,679	2,794	3,814	6,154	6,543	6,563	6,392	9,090	8,399	34,120	4,369
៣៥. ក្រសួងឧស្សាហកម្ម និងសិប្បកម្ម	53,203	72.4%	38,506	1,395	1,802	3,946	3,366	3,421	4,313	3,937	4,239	4,610	2,540	4,937
V. ផ្សេងៗ (ចំណាយចំណាត់ថវិកាផ្សេងៗ)	2,022,342	6.9%	139,973	-	-	7,824	10,888	16,928	9,826	7,470	8,271	5,846	64,269	8,650
៩៩. ចំណាយមិនបានក្រោងទុក	2,022,342	6.9%	139,973	-	-	7,824	10,888	16,928	9,826	7,470	8,271	5,846	64,269	8,650

ចំណាំ



ស្តង់ដារស្ថិតិហិរញ្ញវត្ថុ (TOFE) ខែវិច្ឆិកា ឆ្នាំ២០១៨ ត្រូវបានរៀបចំដោយផ្អែកលើទិន្នន័យបណ្តោះអាសន្នដែលទទួលបានតាមកាលបរិច្ឆេទដូចខាងក្រោម៖

1. ទិន្នន័យចំណូលថ្នាក់ជាតិ (ស្ថាប័នកណ្តាល និងមន្ទីរតាមខេត្ត) ត្រឹមថ្ងៃទី០៤ ខែធ្នូ ឆ្នាំ២០១៨
2. ទិន្នន័យចំណាយ ត្រឹមថ្ងៃទី២៤ ខែធ្នូ ឆ្នាំ២០១៨
3. ទិន្នន័យកម្ចី ពហុភាគី ទ្វេភាគី និងអំណោយត្រឹមថ្ងៃទី២០ ខែធ្នូ ឆ្នាំ២០១៨
4. ទិន្នន័យគណនីរដ្ឋាភិបាល (Credit Bank) បានពីធនាគារជាតិ គិតត្រឹមថ្ងៃទី១៩ ខែធ្នូ ឆ្នាំ២០១៨

ទិន្នន័យស្ថិតិហិរញ្ញវត្ថុ (TOFE) នឹងត្រូវបានធ្វើបច្ចុប្បន្នភាពនៅពេលចេញផ្សាយខែបន្ទាប់។

